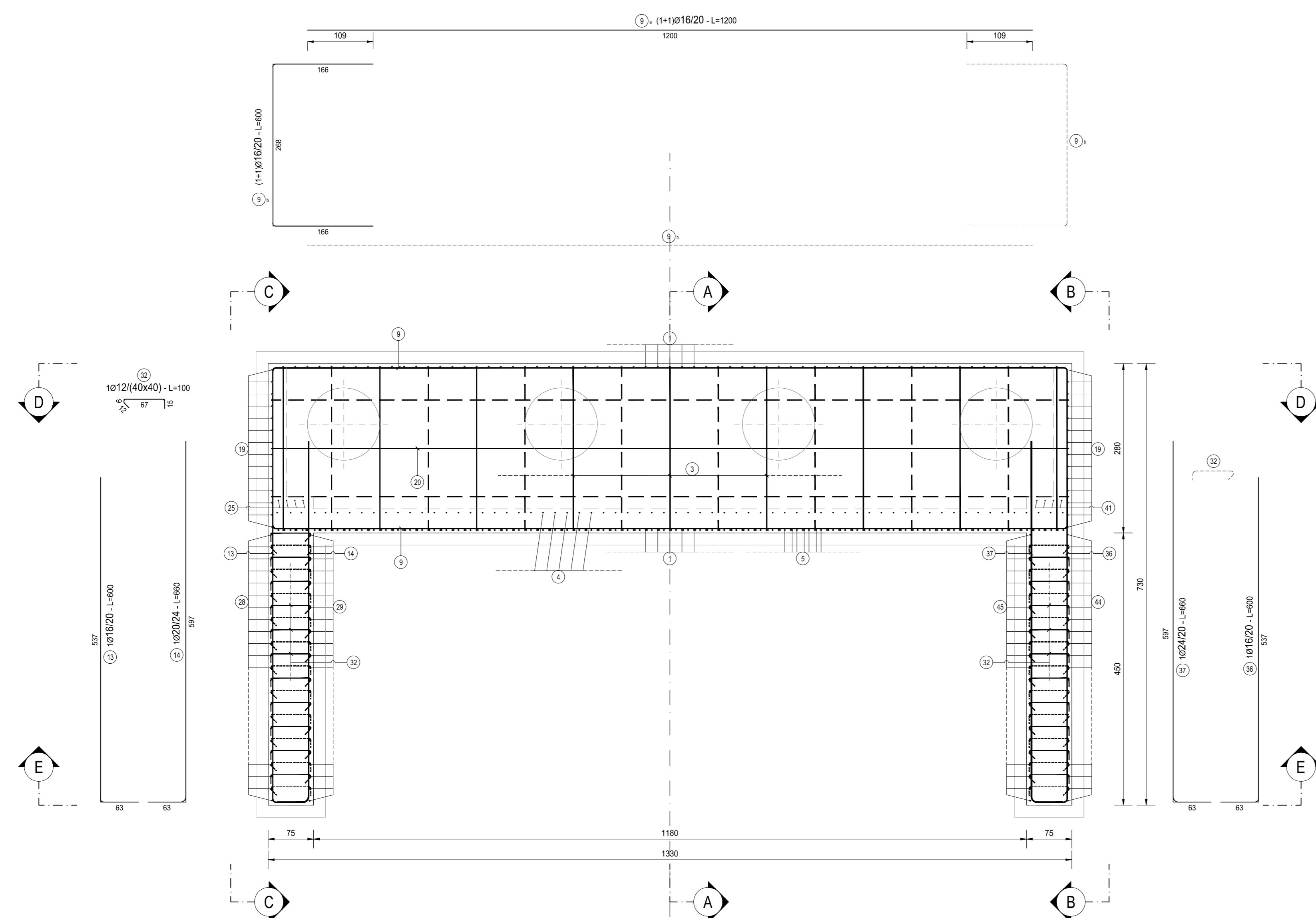
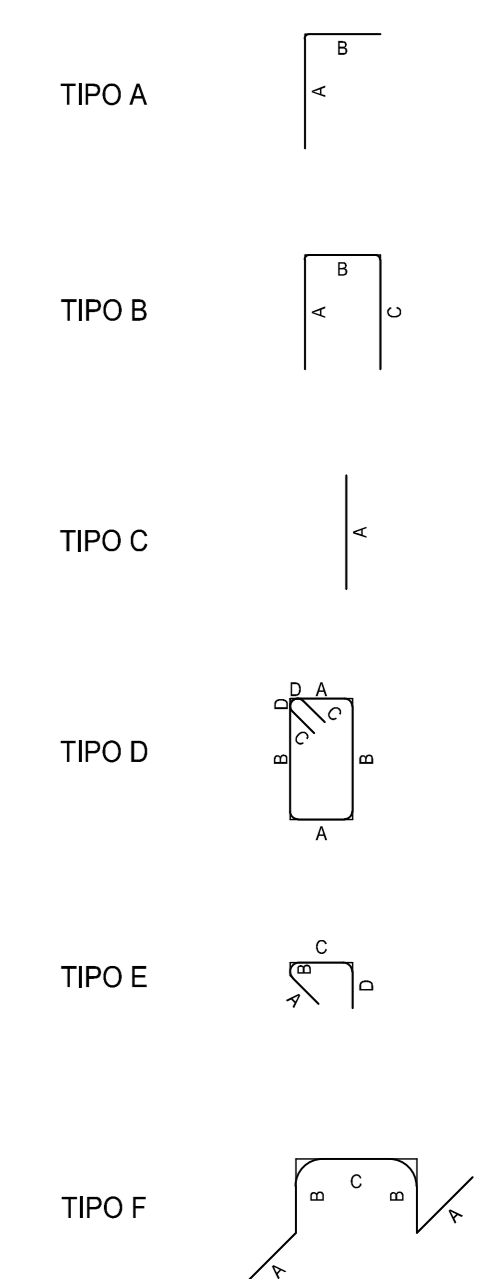


TIPO	POS	NOTA	φ [mm]	PASSO [cm]	ASSE 80 - SPALLA B					L. [cm]	N. Barr.	L.TOT [cm]	KG
					A [cm]	B [cm]	C [cm]	D [cm]	E [cm]				
A	4	1	16	20	20	330	-	-	300	66	2310	364.41	
A	5	1	20	10	40	330	-	-	370	131	46470	1194.74	
A	13	1	16	20	63	537	-	-	600	10	6000	94.65	
A	14	1	24	20	63	597	-	-	660	10	6600	234.26	
A	20	b	1+1	16	80x80	44	156	-	-	200	12	2400	37.86
A	28	1	16	20	62	348	-	-	410	23	9430	148.76	
A	29	1	16	20	62	348	-	-	410	23	9430	148.76	
A	36	1	16	20	63	537	-	-	600	10	6000	94.65	
A	37	1	24	20	63	597	-	-	660	10	6600	234.26	
A	44	1	16	20	62	348	-	-	410	23	9430	148.76	
A	45	1	16	20	62	348	-	-	410	23	9430	148.76	
B	2	1	26	20	64	272	64	-	400	65	26000	1063.06	
B	3	1	16	80x80	39	272	39	-	350	35	12250	193.25	
B	6	1	16	20	150	30	150	-	330	66	21780	343.59	
B	9	b	1+1	16	20	166	268	166	-	600	18	10800	170.37
B	12	b	1+1	16	20	162	26	162	-	350	14	4900	77.30
B	15	1	16	49	502	49	-	-	600	5	3000	47.33	
B	16	1	24	49	502	49	-	-	600	5	3000	106.48	
B	18	1+1	12	20	289	22	289	-	600	8	4800	42.59	
B	19	b	1+1	20	20	156	188	156	-	500	26	13000	320.44
B	21	1+1	12	20	145	145	20	-	310	22	6820	60.52	
B	24	a	1	16	20	49	502	49	-	600	9	5400	85.19
B	24	b	1	16	20	49	502	49	-	600	9	5400	85.19
B	27	b	1	16	20	61	182	57	-	300	25	7500	118.32
B	38	1	16	49	502	49	-	-	600	5	3000	47.33	
B	39	1	24	49	502	49	-	-	600	5	3000	106.48	
B	40	a	1	16	20	49	502	49	-	600	9	5400	85.19
B	40	b	1	16	20	49	502	49	-	600	9	5400	85.19
B	43	b	1	16	20	61	182	57	-	300	25	7500	118.32
B	18	1+1	12	20	289	22	289	-	600	8	4800	42.59	
B	19	b	1+1	20	20	156	188	156	-	500	26	13000	320.44
C	9	a	1+1	16	20	1200	-	-	-	1200	18	21600	340.75
C	12	a	1+1	16	20	1200	-	-	-	1200	14	16800	265.03
C	19	a	1+1	20	20	1200	-	-	-	1200	26	31200	769.05
C	20	a	1	16	80x80	1200	-	-	-	1200	6	7200	113.58
C	22	3+3	12	-	600	-	-	-	-	600	6	3600	31.95
C	25	4	12	-	240	-	-	-	-	240	4	960	8.52
C	41	4	12	-	240	-	-	-	-	240	4	960	8.52
E	32	1	12	40x40	12	6	67	15	100	200	20000	177.47	
E	33	1	12	40x40	15	6	32	17	70	140	9800	85.96	
vedi disegno	1	1	26	20	-	-	-	-	730	65	47450	1976.62	
vedi disegno	7	1	12	20	-	-	-	-	90	49	4410	38.13	
vedi disegno	8	1	12	20	-	-	-	-	100	49	4900	43.48	
vedi disegno	27	a	1	16	20	-	-	-	300	25	7500	118.32	
vedi disegno	43	a	1	16	20	-	-	-	300	25	7500	118.32	
PESO TOTALE ARMATURA (kg)												10 123.70	

φ [mm]	L.TOT [cm]	KG
12	6050	499.14
16	228150	3 599.15
20	92670	2 284.22
24	19200	651.50
26	73450	3 059.69
TOT (KG)		10 123.70



NOTA BENE:

PER LA TABELLA MATERIALI SI RINVIA ALL'ALLEGATO HP30-P80CV02STRDIO6

LE POSIZIONI 10, 11, 17, 26, 30, 31, 34, 35, 42, 46, 47 E 48 NON ESISTONO

ANAS S.p.A.
Direzione Progettazione e Realizzazione Lavori

S.S. N. 9 "VIA EMILIA"
VARIANTE DI CASALPUSTERLENGO ED ELIMINAZIONE PASSAGGIO A LIVELLO SULLA S.P. EX S.S. N.234
PROGETTO ESECUTIVO

STUDIO CORONA Ing. Renato Vaira	ING. RENATO DEL PRETE Ing. Renato Del Prete	DOT. GIULIO DANIO GILLO Dot. Giulio Danilo Gillo	INTEGRAZIONI PRESTAZIONI Ing. Renato Del Prete	PROGETTISTA Ing. Valerio Baletti
SETAC Ing. Valerio Baletti	SETAC Prof. Ing. Luigi Morone	EG Ing. Gabriele Francini	PROGETTAZIONE STRADALE Ing. Giancarlo Ranieri	PROGETTAZIONE IDEALISTICA Ing. Giancarlo Ranieri
UNING Prof. Ing. Matteo Ranieri	ECOPLAN Arch. Nicola Forini	ARKE Ing. Giovanni Argento	PROGETTAZIONE OPERE D'ARTE MAGGiori Ing. Renato Vaira	PROGETTAZIONE OPERE D'ARTE MINORI Ing. Nicola Lipari
COMPTON Ing. Valerio Baletti	CANTIERISTICA Ing. Giancarlo Ranieri	GEOTECNICA Dot. Danilo Gallo	COMPTON Ing. Giancarlo Ranieri	CANTIERISTICA Ing. Giancarlo Ranieri
AMBIENTE Dot. Danilo Gallo	SICUREZZA Ing. Giancarlo Ranieri	PROGETTISTA Ing. Valerio Baletti	GEOTECNICA Dot. Danilo Gallo	SICUREZZA Ing. Giancarlo Ranieri
AMBIENTE Dot. Danilo Gallo	SICUREZZA Ing. Giancarlo Ranieri	PROGETTISTA Ing. Valerio Baletti	GEOTECNICA Dot. Danilo Gallo	SICUREZZA Ing. Giancarlo Ranieri

Il RESPONSABILE DELLA INTERAZIONE DELLE PRESTAZIONI SPECIALISTICHE: **Ing. Valerio Baletti**

Il RESPONSABILE DELLA PROGETTAZIONE: **Ing. Renato Del Prete**

Il COORDINATORE DELLA SICUREZZA IN FASE DI PROGETTAZIONE: **Ing. Giancarlo Ranieri**

HP19
H - PROGETTO STRUTTURALE OPERE PRINCIPALI
HP - CV02 - CAVALCAVIA ASSE 80
ARMATURA SPALLA B - TAVOLA 02 DI 02

CODICE PROGETTO	NOME FILE	REVISIONE	SCALA:
COMI E 1701	HP19-P80CV02STRAR05_B.dwg	B	1:50
PROGETTO	LIV. PROG.	N. PROG.	
COMI	E	1701	
CODICE ELAB.	PROGETTISTA	GEOMETRA	
P80CV02STRAR05	B		
D			
C			
A	EMISSIONE A SEGUITO DI ISTRUTTORIA	LUGLIO 2018	ING. NICOLA LIGAS
B		DICEMBRE 2017	PROF. ING. ARCH. MAURO SASSO
REV.	DESCRIZIONE	DATA	REDATTO VERIFICATO APPROVATO
			ING. VALERIO BAULETTI
			ING. VALERIO BAULETTI