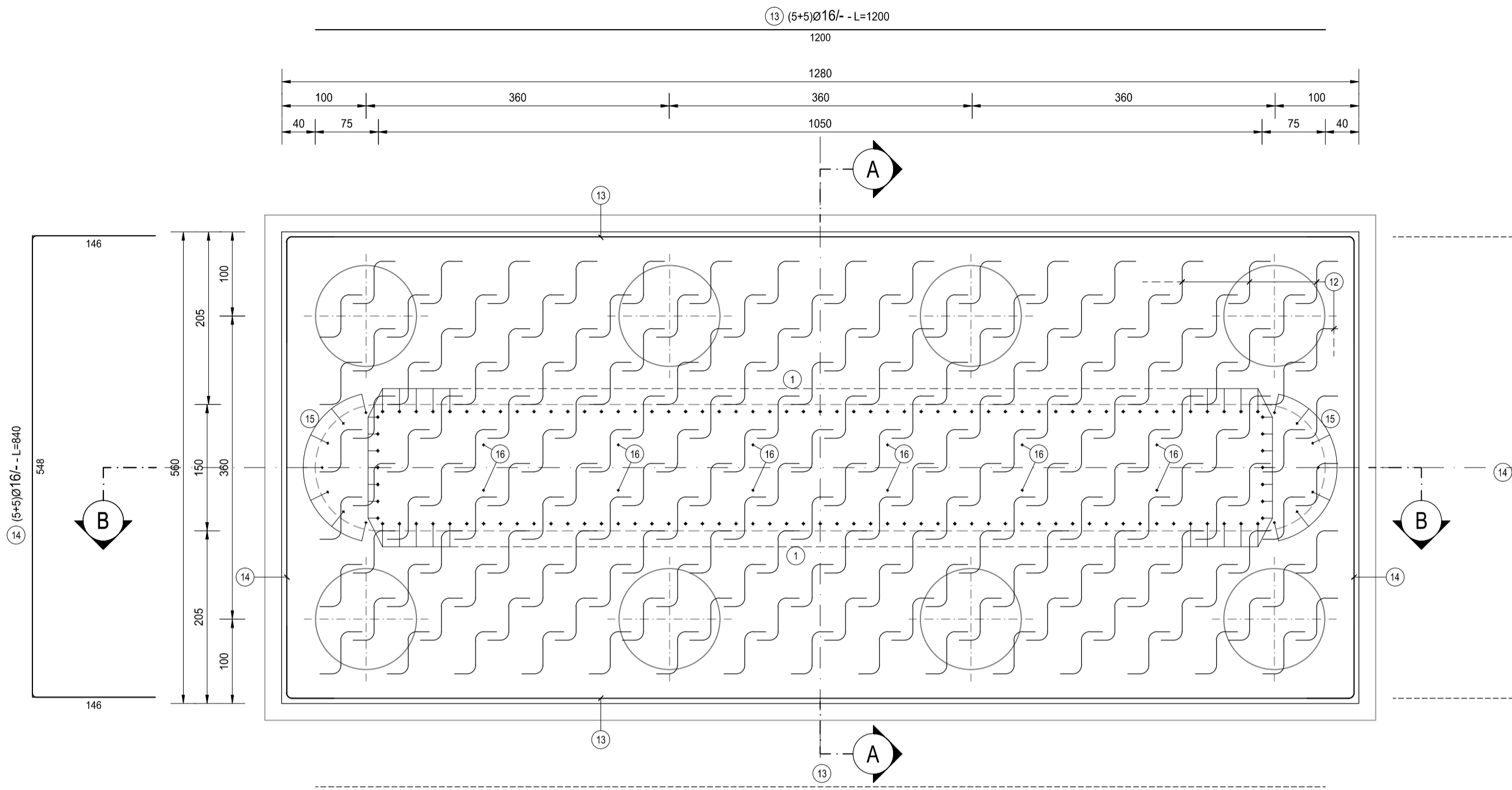


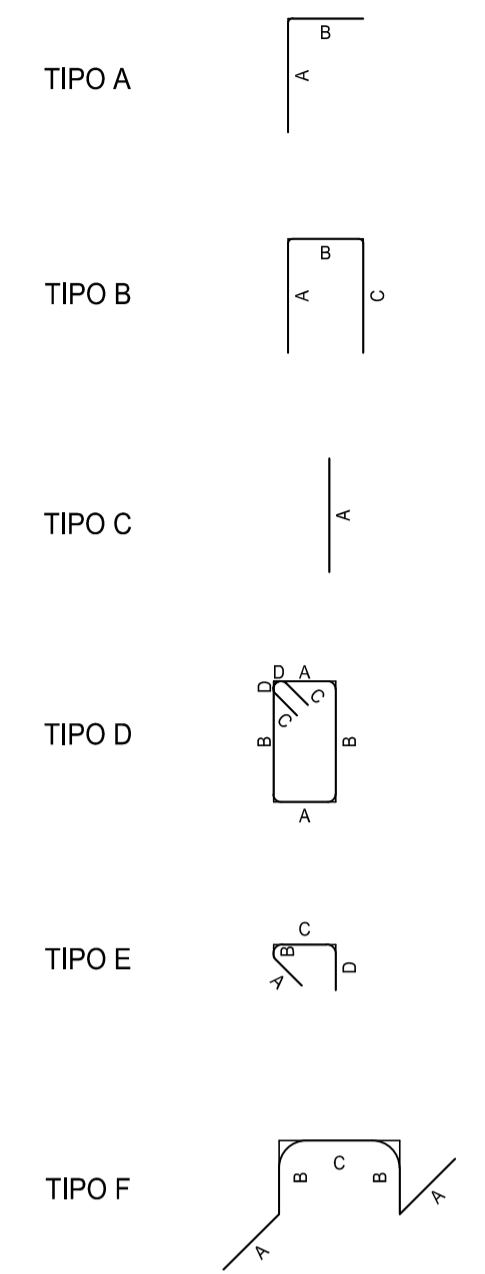
PIANTA - ARMATURA DI ATTESA  
SCALA 1:50



ASSE 80 - FONDAZIONE PILA 1												
TIPO	POS	NOTA	φ [mm]	PASSO [cm]	A [cm]	B [cm]	C [cm]	D [cm]	L [cm]	N. Bar.	L.TOT [cm]	KG
A	1	1+1	26	20	30	290	-	-	320	120	38400	1 599.62
A	3	1+1	26	40	30	700	-	-	730	26	18360	790.65
A	15	7+7	20	-	30	290	-	-	320	14	4480	110.43
A	16	6+6	20	-	30	290	-	-	320	12	3840	94.65
B	6	1+1	26	20	179	137	104	-	420	56	23520	979.77
B	8	1	26	20	29	552	29	-	610	31	18910	767.73
B	11	1+1	20	20	64	142	144	-	350	128	44800	1 104.28
B	14	5+5	16	-	146	548	146	-	840	10	8400	132.51
C	2	1	26	20	1200	-	-	-	1200	28	33600	1 399.67
C	4	1+1	20	20	700	-	-	-	700	56	39200	966.24
C	5	1	26	20	1200	-	-	-	1200	56	67200	2 799.34
C	7	1	26	20	550	-	-	-	550	64	35200	1 466.32
C	9	1	20	20	550	-	-	-	550	64	35200	867.64
C	10	1	26	20	550	-	-	-	550	64	35200	1 466.32
C	13	5+5	16	-	1200	-	-	-	1200	10	12000	189.30
F	12	1	26	80x40	25	130	50	-	360	180	64800	2 699.36
<b>PESO TOTALE ARMATURA [kg]</b>											<b>17 453.83</b>	

TABELLA RIEPILOGATIVA		
φ [mm]	L.TOT [cm]	KG
12	0	0.00
16	20400	321.82
20	127520	3 143.24
26	335810	13 988.77
<b>TOT (KG)</b>		<b>17 453.83</b>

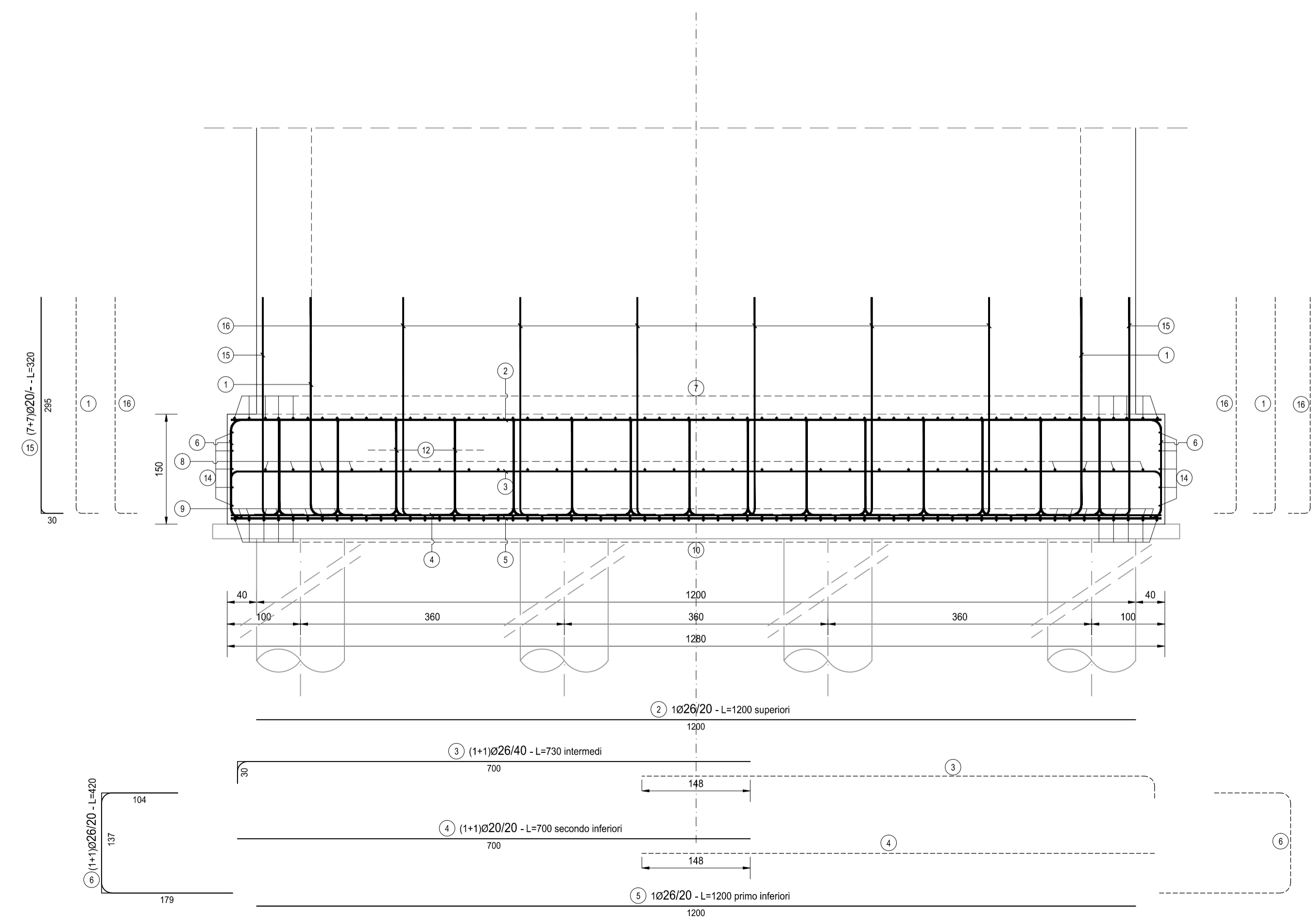
TIPOLOGIA FERRI  
SCALA 1:50



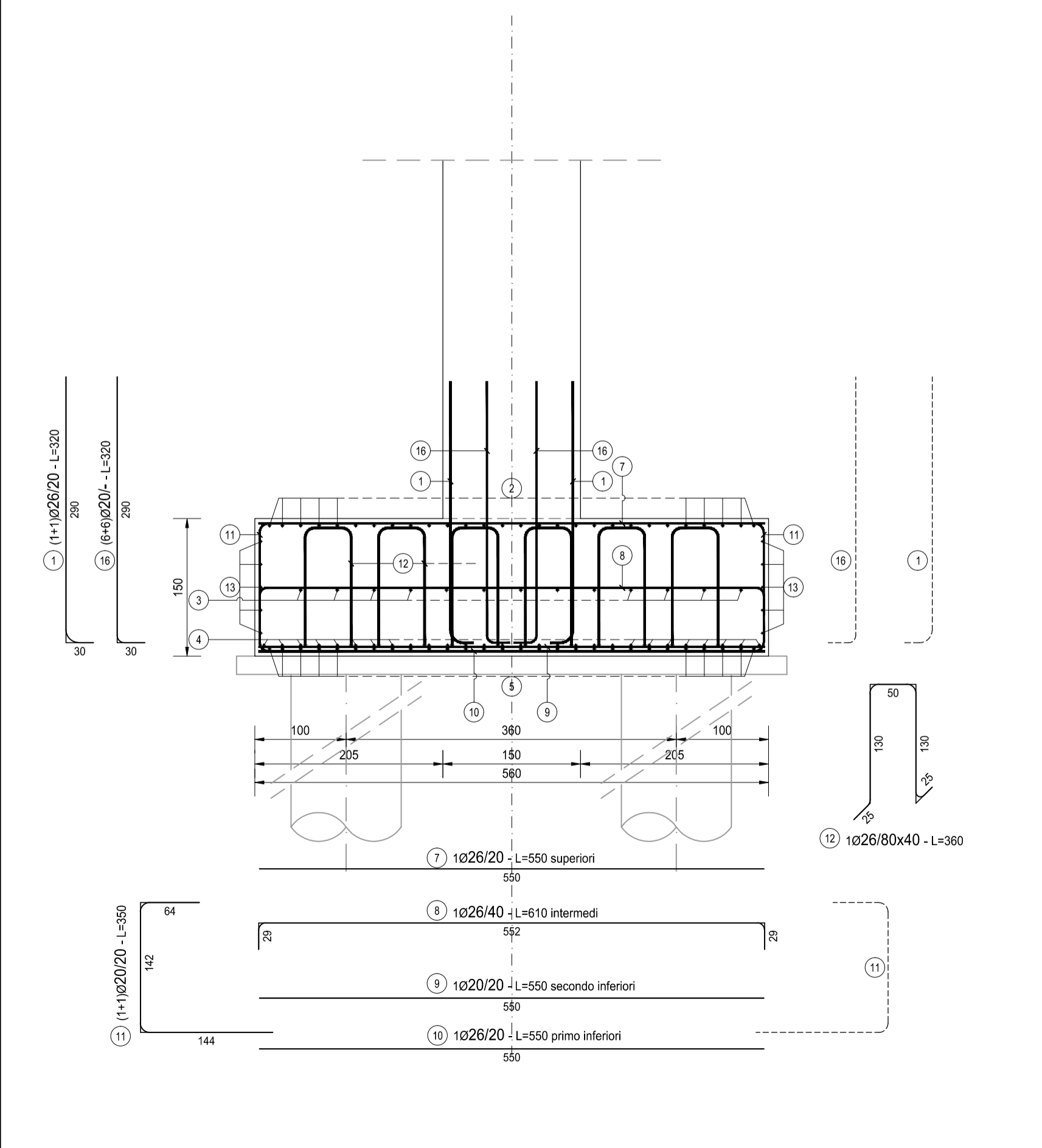
NOTA BENE:

PER LA TABELLA MATERIALI SI RINVIA ALL'ALLEGATO HP30-P80CV02STRDI06

SEZIONE B-B  
SCALA 1:50



SEZIONE A-A  
SCALA 1:50



**ANAS S.p.A.**  
Direzione Progettazione e Realizzazione Lavori

**S.S. N. 9 "VIA EMILIA"**  
**VARIANTE DI CASALPUSTERLENGO ED ELIMINAZIONE**  
**PASSAGGIO A LIVELLO SULLA S.P. EX S.S. N.234**

PROGETTO ESECUTIVO

<b>STUDIO CORONA</b> Ing. Renato Vaira Ordine degli Ingeg. di Torino (n. 100000/0001)	<b>ING. RENATO DEL PRETE</b> Ing. Renato Del Prete Ordine degli Ingeg. di Roma (n. 100000/0001)	<b>DOTT. GEOL. DANILO GALLO</b> Dott. Geol. Danilo Gallo Ordine dei Geologi della Regione Puglia (n. 100)	<b>INTEGRAZIONE PRESTAZIONI</b> Ing. Renato Del Prete	<b>PROGETTISTA</b> Ing. Valerio Bajetti (I.T. S.r.l.)
<b>ING. VALERIO BAJETTI</b> Ing. Valerio Bajetti Ordine degli Ingeg. di Roma (n. 100000/0001)	<b>SETAC S.r.l.</b> Prof. Ing. Luigi Montorsi Ordine degli Ingeg. di Roma (n. 100000/0001)	<b>GG</b> Ing. Gabriele Inocchi Ordine degli Ingeg. di Roma (n. 100000/0001)	<b>PROGETTAZIONE STRADALE</b> Ing. Gaetano Ranieri (Ga&M S.r.l.)	<b>PROGETTAZIONE IDRAULICA</b> Ing. Fabrizio Bajetti (I.T. S.r.l.)
<b>UNING</b> Prof. Ing. Matteo Ranieri Ordine degli Ingeg. di Roma (n. 100000/0001)	<b>GA&amp;M</b> Arch. Nicoletta Fratini Ordine degli Architetti di Roma (n. 100000/0001)	<b>ARKE</b> Ing. Gioacchino Angarano Ordine degli Ingeg. di Roma (n. 100000/0001)	<b>PROGETTAZIONE OPERE D'ARTE MAGGIORI</b> Ing. Renato Vaira (Studio Corona S.r.l.)	<b>PROGETTAZIONE OPERE D'ARTE MINORI</b> Ing. Nicola Ligas (Studio Corona S.r.l.)
<b>DOTT. ING. FABRIZIO CARDONE</b> Dott. Ing. Fabrizio Cardone	<b>ING. RENATO DEL PRETE</b> Ing. Renato Del Prete	<b>PROGETTISTA</b> Ing. Valerio BAJETTI	<b>GEOLOGO</b> Dott. Danilo GALLO	<b>IL COORDINATORE DELLA SICUREZZA IN FASE DI PROGETTAZIONE</b> Ing. Gaetano RANIERI

HP21

**H - PROGETTO STRUTTURALE OPERE PRINCIPALI**  
**HP - CV02 - CAVALCAVIA ASSE 80**  
**ARMATURA PILA 01 - FONDAZIONE**

<b>CODICE PROGETTO</b> COMI E 1701	<b>NOME FILE</b> HP21-P80CV02STRAR06_B.dwg	<b>REVISIONE</b> B	<b>SCALA:</b> 1:50
<b>PROGETTO</b> COMI	<b>LIV. PROG.</b> E	<b>N. PROG.</b> 1701	<b>CODICE ELAB.</b> P80CV02STRAR06
<b>D</b>			
<b>C</b>			
<b>B</b>	EMISSIONE A SEGUITO DI ISTRUTTORIA	LUGLIO 2018	ING. NICOLA LIGAS
<b>A</b>	EMISSIONE	DICEMBRE 2017	ARCH. MAURO SASSO
<b>REV.</b>	DESCRIZIONE	DATA	REDDATO
			VERIFICATO
			APPROVATO