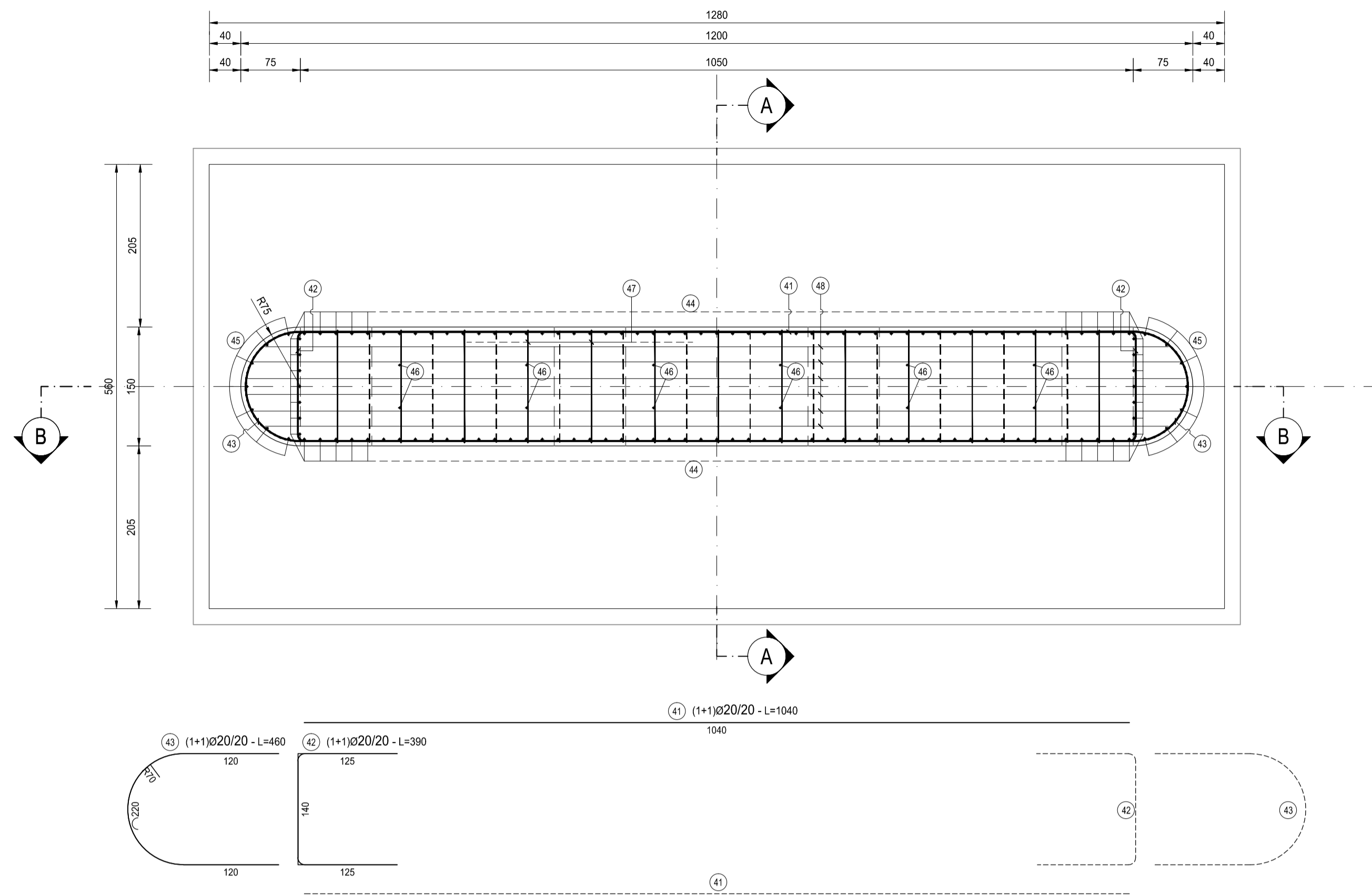


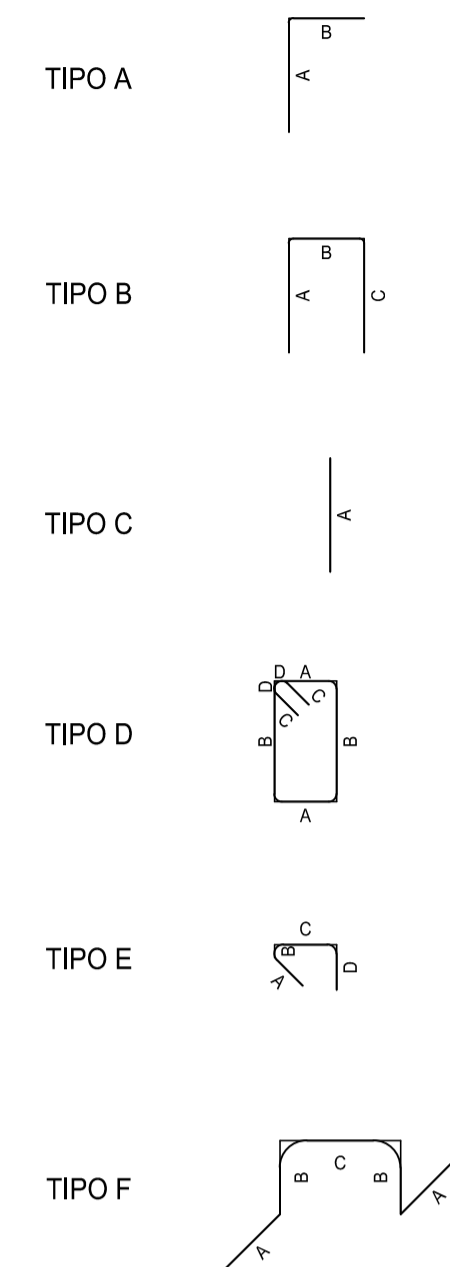
PIANTA - ARMATURA DI ATTESA  
SCALA 1:50



ASSE 80 - ELEVAZIONE PILA 1												
TIPO	POS	NOTA	φ [mm]	PASSO [cm]	A [cm]	B [cm]	C [cm]	D [cm]	L. [cm]	N. Bar.	L.TOT [cm]	KG
C	41	1+1	20	20	1040	-	-	-	1040	56	58240	1 435.56
B	42	1+1	20	20	125	140	125	-	390	56	21840	538.33
vedi disegno	43	1+1	20	20	30	-	-	-	460	56	25760	634.96
A	44	1+1	20	-	25	555	-	-	580	120	69600	1 715.57
A	45	7+7	26	-	25	555	-	-	580	14	8120	338.25
A	46	6+6	26	20	25	555	-	-	580	12	6960	289.93
E	47	1	12	40x40	12	6	142	15	175	434	75950	673.95
C	48 a	6	20	-	1120	-	-	-	1120	6	6720	165.64
A	48 b	6+6	20	-	60	140	-	-	200	12	2400	59.16
B	49	1	20	20	107	136	107	-	350	53	18550	457.24
<b>PESO TOTALE ARMATURA [kg]</b>											<b>6 308.60</b>	

TABELLA RIEPILOGATIVA		
φ [mm]	L.TOT [cm]	KG
12	75950	673.95
16	0	0.00
20	184560	4 549.22
26	15080	628.18
<b>TOT (KG)</b>		<b>5 851.36</b>

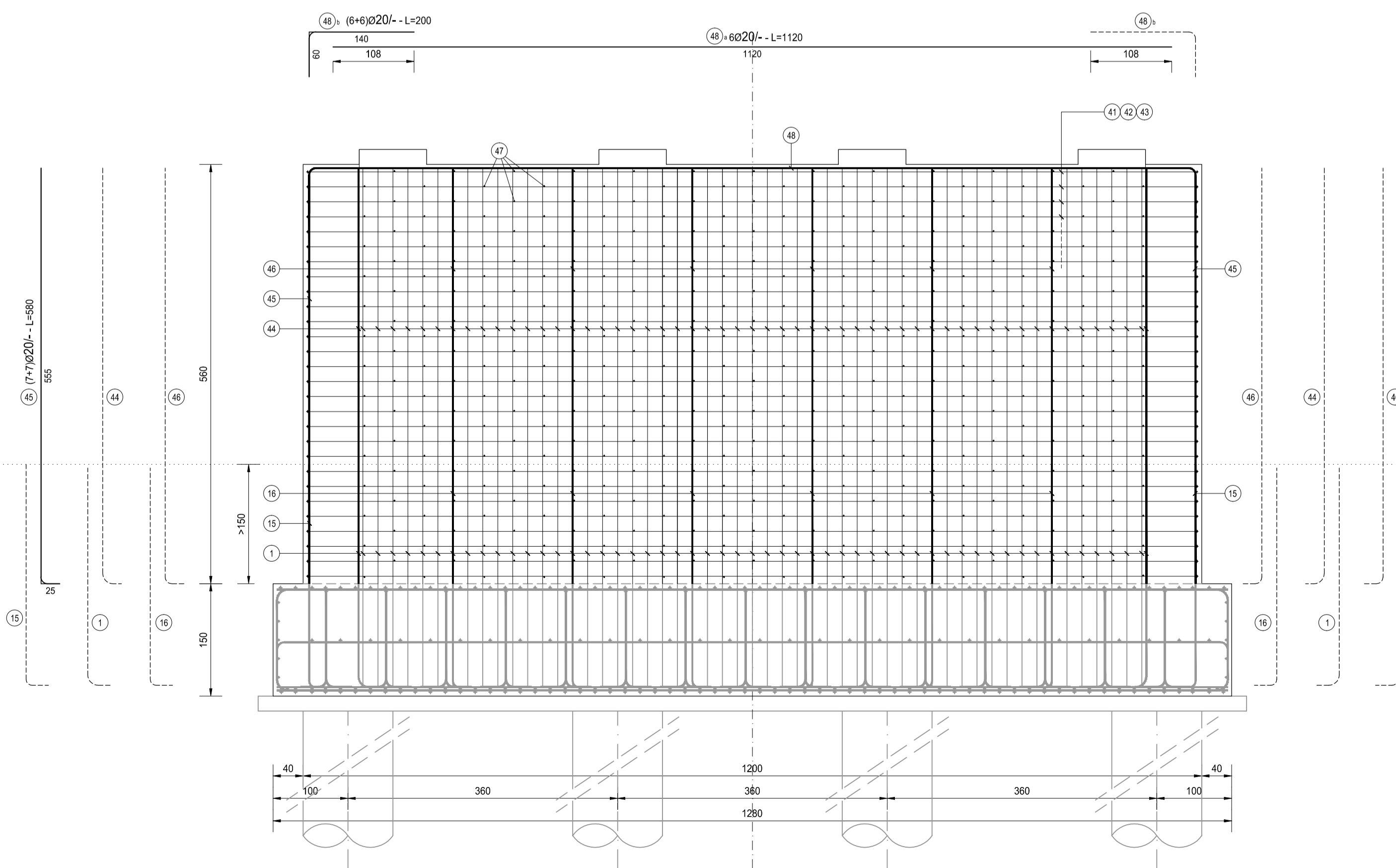
TIPOLOGIA FERRI  
SCALA 1:50



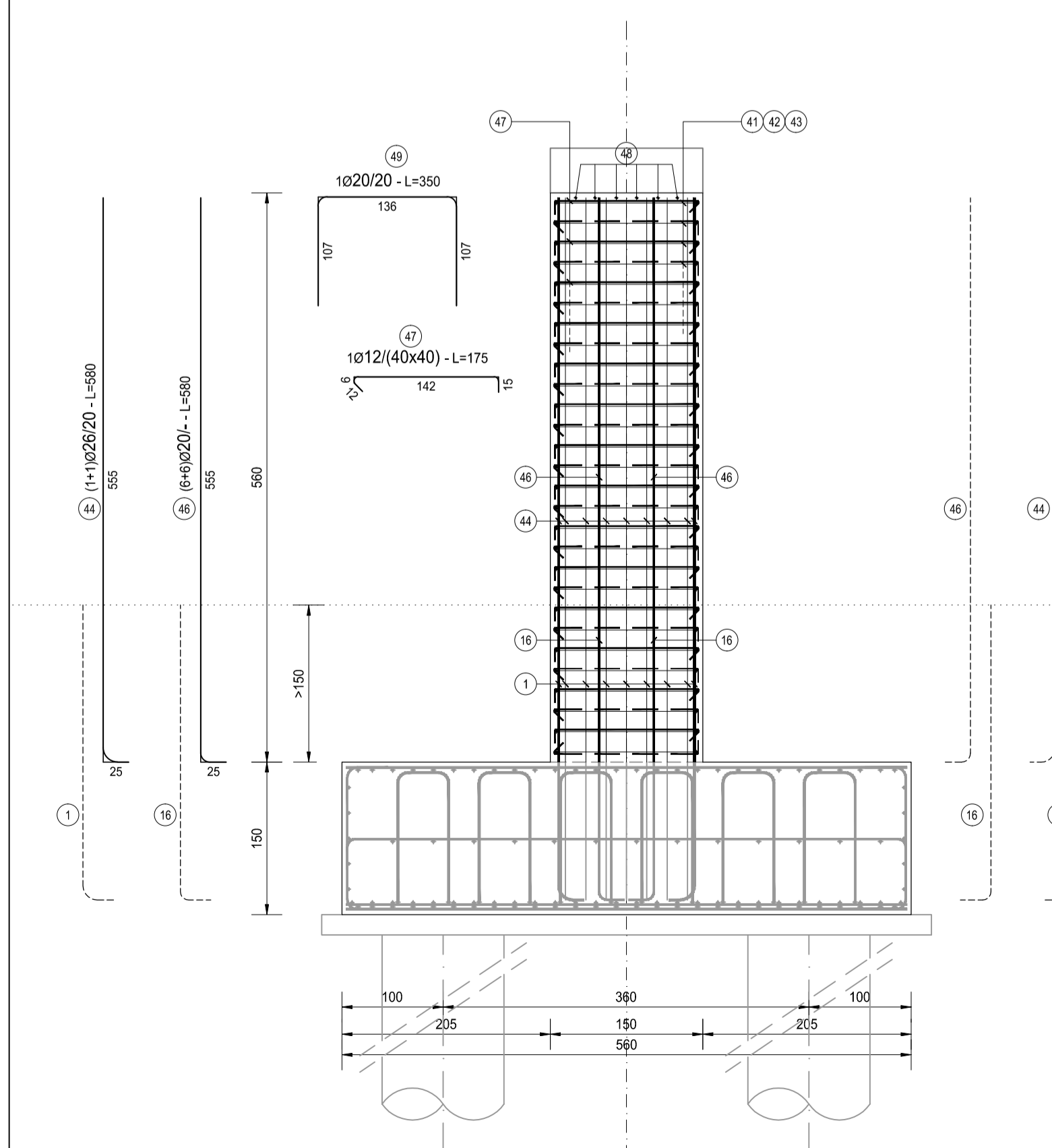
NOTA BENE:

PER LA TABELLA MATERIALI SI RINVIA ALL'ALLEGATO HP-P80CV02STRDI06

SEZIONE B-B  
SCALA 1:50



SEZIONE A-A  
SCALA 1:50



**ANAS S.p.A.**  
Direzione Progettazione e Realizzazione Lavori

**S.S. N. 9 "VIA EMILIA"**  
**VARIANTE DI CASALPUSTERLENGO ED ELIMINAZIONE**  
**PASSAGGIO A LIVELLO SULLA S.P. EX S.S. N.234**

PROGETTO ESECUTIVO

STUDIO CORONA	ING. RENATO DEL PRETE	DOTT. GEOL. DANILO GALLO	INTEGRAZIONE PRESTAZIONI	PROGETTISTA
Ing. Renato Vaira Ordine Ingeg. 42 Torino (Pratica n. 662/90)	Ing. Renato Del Prete Ordine Ingeg. 42 Torino (Pratica n. 522)	Dot. Geol. Danilo Gallo Ordine Geologi 424 Regione Puglia (199)	Ing. Renato Del Prete	Ing. Valerio Bajetti (I.T. S.r.l.)
INGEGNERIA DEL FORTIFICATO S.r.l.	SETAC S.r.l. Società di Ingegneria e Architettura Trasporti Ambientale Costruzioni	GG GGK Engineering & Software S.r.l.	PROGETTAZIONE STRADALE	PROGETTAZIONE IDRAULICA
Ing. Valerio Bajetti Ordine Ingeg. 42 Torino (Pratica n. 522)	Prof. Ing. Luigi Montorsi Ordine Ingeg. 42 Torino (Pratica n. 177)	Ing. Gabriele Inocchi Ordine Ingeg. 42 Torino (Pratica n. 522)	Ing. Gaetano Ranieri (Ga&M S.r.l.)	Ing. Fabrizio Bajetti (I.T. S.r.l.)
CONSORZIO UNING	ECOPLAN	ARKE INGEGNERIA S.r.l.	PROGETTAZIONE OPERE D'ARTE MAGGIORI	PROGETTAZIONE OPERE D'ARTE MINORI
Prof. Ing. Matteo Ranieri Ordine Ingeg. 42 Torino (Pratica n. 522)	Arch. Nicoletta Frattini Ordine Architetti 42 Torino (Pratica n. 177)	Ing. Gioacchino Angarano Ordine Ingeg. 42 Torino (Pratica n. 522)	Ing. Renato Vaira (Studio Corona S.r.l.)	Ing. Nicola Ligas (I.T. S.r.l.)
GA&M	ARKE	INGEGNERIA S.r.l.	COMPUTI	CANTIERISTICA
Prof. Ing. Matteo Ranieri	Arch. Nicoletta Frattini	Ing. Gioacchino Angarano	Ing. Valerio Bajetti (I.T. S.r.l.)	Ing. Gaetano Ranieri (Ga&M S.r.l.)
VISTO: IL RESPONSABILE DEL PROCEDIMENTO	IL RESPONSABILE DELLA INTEGRAZIONE DELLE PRESTAZIONI SPECIFICHE	PROGETTISTA	GEOLOGIA	GEOTECNICA
Dot. Ing. Fabrizio CARDONE	Ing. Renato DEL PRETE	Ing. Valerio BAJETTI	AMBIENTE	SICUREZZA
			Dot. Emilio Micchi (ECOPLAN S.r.l.)	Ing. Gianfranco Sodero (Studio Corona S.r.l.)
			IL COORDINATORE DELLA SICUREZZA IN FASE DI PROGETTAZIONE	Ing. Gaetano Ranieri (Ga&M S.r.l.)

HP22

**H - PROGETTO STRUTTURALE OPERE PRINCIPALI**  
**HP - CV02 - CAVALCAVIA ASSE 80**  
**ARMATURA PILA 01 - ELEVAZIONE**

CODICE PROGETTO	NOME FILE	REVISIONE	SCALA:
PROGETTO: COMI	HP22-P80CV02STRAR07_B.dwg	B	1:50
LIV. PROG.:			
N. PROG.:			
CODICE ELAB.:	P80CV02STRAR07		
D			
C			
B	EMISSIONE A SEGUITO DI ISTRUTTORIA	LUGLIO 2018	ING. NICOLA LIGAS
A	EMISSIONE	DICEMBRE 2017	ARCH. MAURO SASSO
REV.	DESCRIZIONE	DATA	REDATTO VERIFICATO APPROVATO
			ING. VALERIO BAJETTI PROF. ING. LUIGI MONTERISI ING. VALERIO BAJETTI