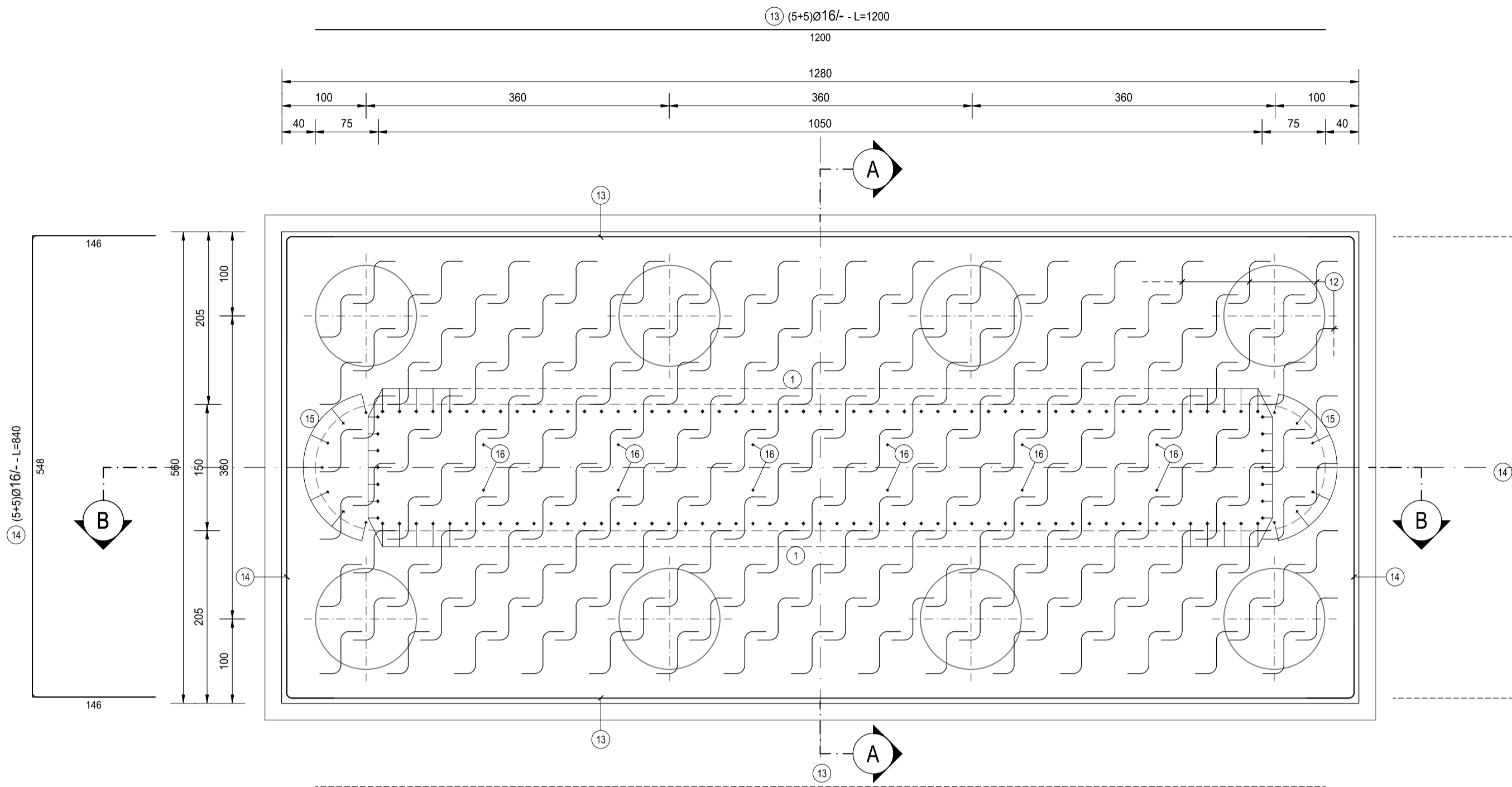


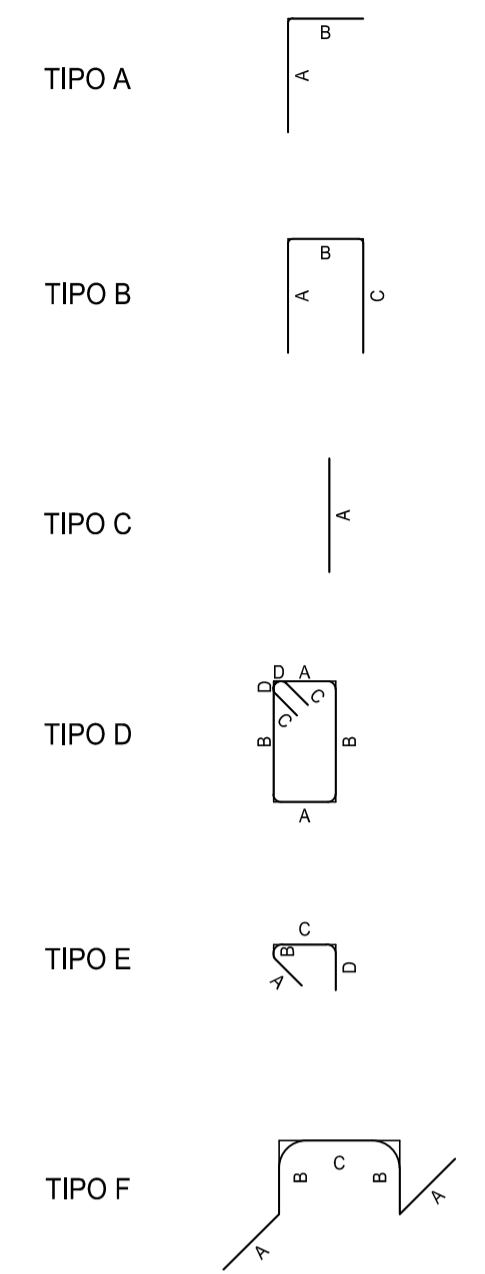
PIANTA - ARMATURA DI ATTESA
SCALA 1:50



ASSE 80 - FONDAZIONE PILA 2												
TIPO	POS	NOTA	φ [mm]	PASSO [cm]	A [cm]	B [cm]	C [cm]	D [cm]	L [cm]	N. Bar.	L.TOT [cm]	KG
A	1	1+1	26	20	30	290	-	-	320	120	38400	1 599.62
A	3	1+1	26	40	30	700	-	-	730	26	18980	790.65
A	15	7+7	20	-	30	290	-	-	320	14	4480	110.43
A	16	6+6	20	-	30	290	-	-	320	12	3840	94.65
B	6	1+1	26	20	179	137	104	-	420	56	23520	979.77
B	8	1	26	20	29	552	29	-	610	31	18910	787.73
B	11	1+1	20	20	64	142	144	-	350	128	44800	1 104.28
B	14	5+5	16	-	146	548	146	-	840	10	8400	132.51
C	2	1	26	20	1200	-	-	-	1200	28	33600	1 399.67
C	4	1+1	20	20	700	-	-	-	700	56	39200	986.24
C	5	1	26	20	1200	-	-	-	1200	56	67200	2 799.34
C	7	1	26	20	550	-	-	-	550	64	35200	1 466.32
C	9	1	20	20	550	-	-	-	550	64	35200	867.64
C	10	1	26	20	550	-	-	-	550	64	35200	1 466.32
C	13	5+5	16	-	1200	-	-	-	1200	10	12000	169.30
F	12	1	26	80x40	25	130	50	-	360	180	64800	2 699.36
PESO TOTALE ARMATURA [kg]											17 453.83	

TABELLA RIEPILOGATIVA		
φ [mm]	L.TOT [cm]	KG
12	0	0.00
16	20400	321.82
20	127520	3 143.24
26	335810	13 988.77
TOT (KG)		17 453.83

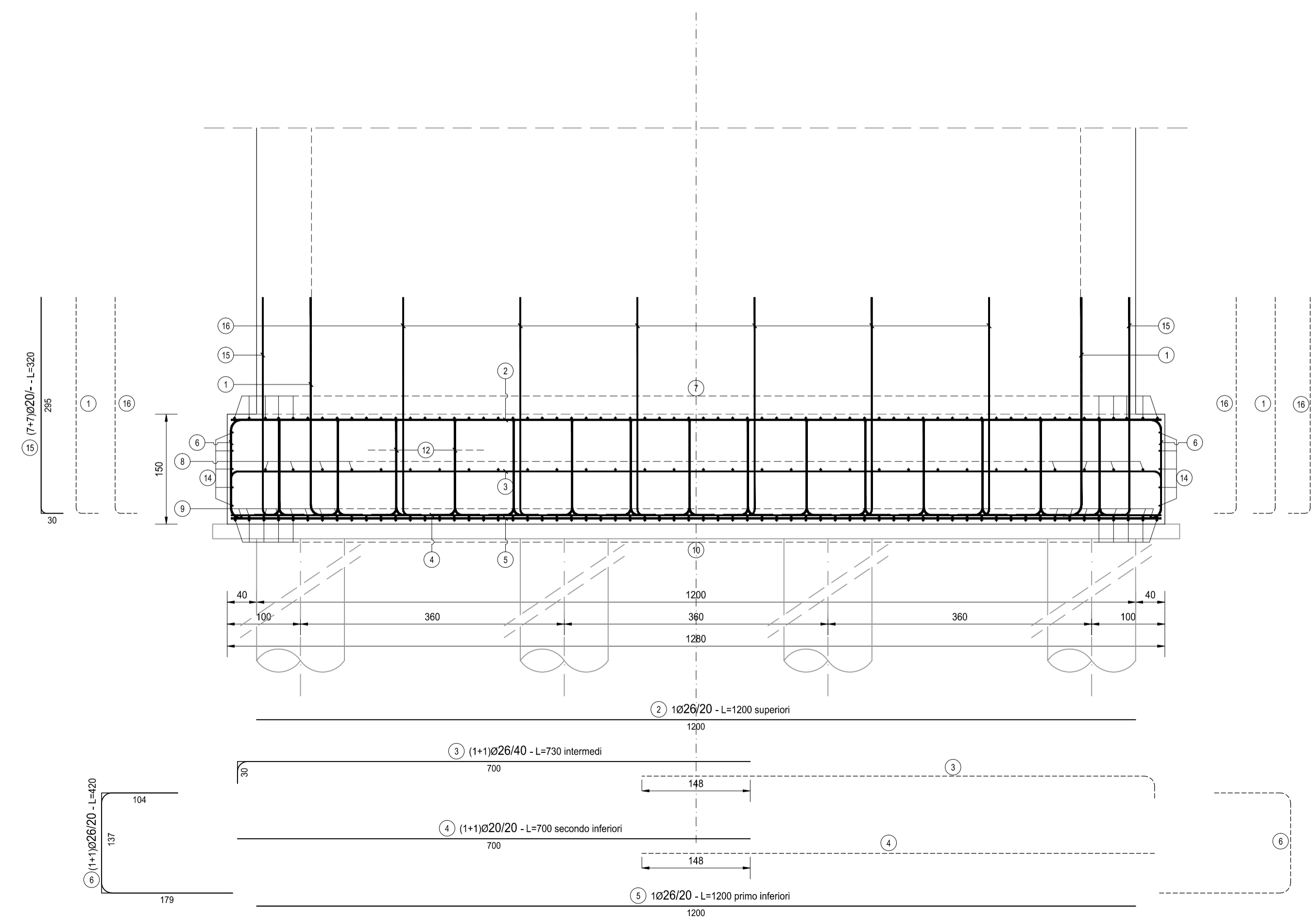
TIPOLOGIA FERRI
SCALA 1:50



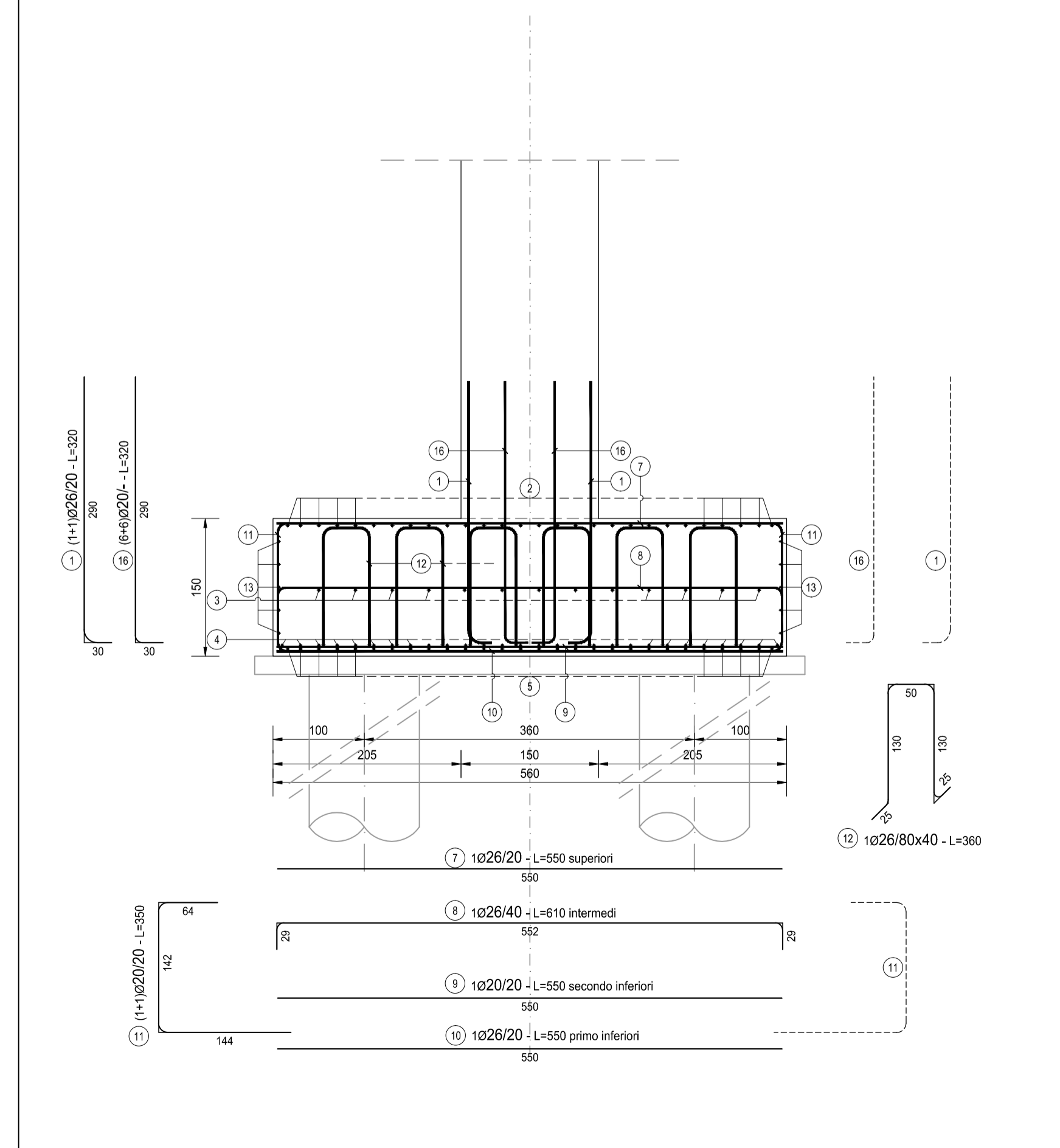
NOTA BENE:

PER LA TABELLA MATERIALI SI RINVIA ALL'ALLEGATO HP30-P80CV02STRDI06

SEZIONE B-B
SCALA 1:50



SEZIONE A-A
SCALA 1:50



ANAS S.p.A.
Direzione Progettazione e Realizzazione Lavori

S.S. N. 9 "VIA EMILIA"
VARIANTE DI CASALPUSTERLENGO ED ELIMINAZIONE
PASSAGGIO A LIVELLO SULLA S.P. EX S.S. N.234

PROGETTO ESECUTIVO

STUDIO CORONA Ing. Renato Vaira Ordine degli Ingeg. di Torino (n. 10000/01)	ING. RENATO DEL PRETE Ing. Renato Del Prete Ordine degli Ingeg. di Roma (n. 10000/01)	DOTT. GEOL. DANILO GALLO Dott. Geol. Danilo Gallo Ordine dei Geologi della Regione Puglia (n. 100)	INTEGRAZIONE PRESTAZIONI Ing. Renato Del Prete	PROGETTISTA Ing. Valerio Bajetti (I.T. S.r.l.)
ING. VALERIO BAJETTI Ing. Valerio Bajetti Ordine degli Ingeg. di Roma (n. 10000/01)	SETAC S.r.l. Prof. Ing. Luigi Montorsi Ordine degli Ingeg. di Roma (n. 10000/01)	GG Ing. Gabriele Inocochi Ordine degli Ingeg. di Roma (n. 10000/01)	PROGETTAZIONE STRADALE Ing. Gaetano Ranieri (Ga&M S.r.l.)	PROGETTAZIONE IDRAULICA Ing. Fabrizio Bajetti (I.T. S.r.l.)
UNING Prof. Ing. Matteo Ranieri Ordine degli Ingeg. di Roma (n. 10000/01)	GA&M Arch. Nicoletta Fratini Ordine degli Architetti di Roma (n. 10000/01)	ARKE Ing. Gioacchino Angarano Ordine degli Ingeg. di Roma (n. 10000/01)	PROGETTAZIONE OPERE D'ARTE MAGGIORI Ing. Renato Vaira (Studio Corona S.r.l.)	PROGETTAZIONE OPERE D'ARTE MINORI Ing. Nicola Ligas (Studio Corona S.r.l.)
DOTT. ING. FABRIZIO CARDONE Dott. Ing. Fabrizio Cardone	ING. RENATO DEL PRETE Ing. Renato Del Prete	PROGETTISTA Ing. Valerio BAJETTI	GEOLOGO Dott. Danilo Gallo	IL COORDINATORE DELLA SICUREZZA IN FASE DI PROGETTAZIONE Ing. Gaetano RANIERI

HP24
H - PROGETTO STRUTTURALE OPERE PRINCIPALI
HP - CV02 - CAVALCAVIA ASSE 80
ARMATURA PILA 02 - FONDAZIONE

CODICE PROGETTO COMI E 1701	NOME FILE HP24-P80CV02STRAR08_B.dwg	REVISIONE B	SCALA: 1:50
PROGETTO	LIV. PROG.	N. PROG.	CODICE ELAB. P80CV02STRAR08
D			
C			
B	EMISSIONE A SEGUITO DI ISTRUTTORIA	LUGLIO 2018	ING. NICOLA LIGAS
A	EMISSIONE	DICEMBRE 2017	ARCH. MAURO SASSO
REV.	DESCRIZIONE	DATA	REDATTO VERIFICATO APPROVATO