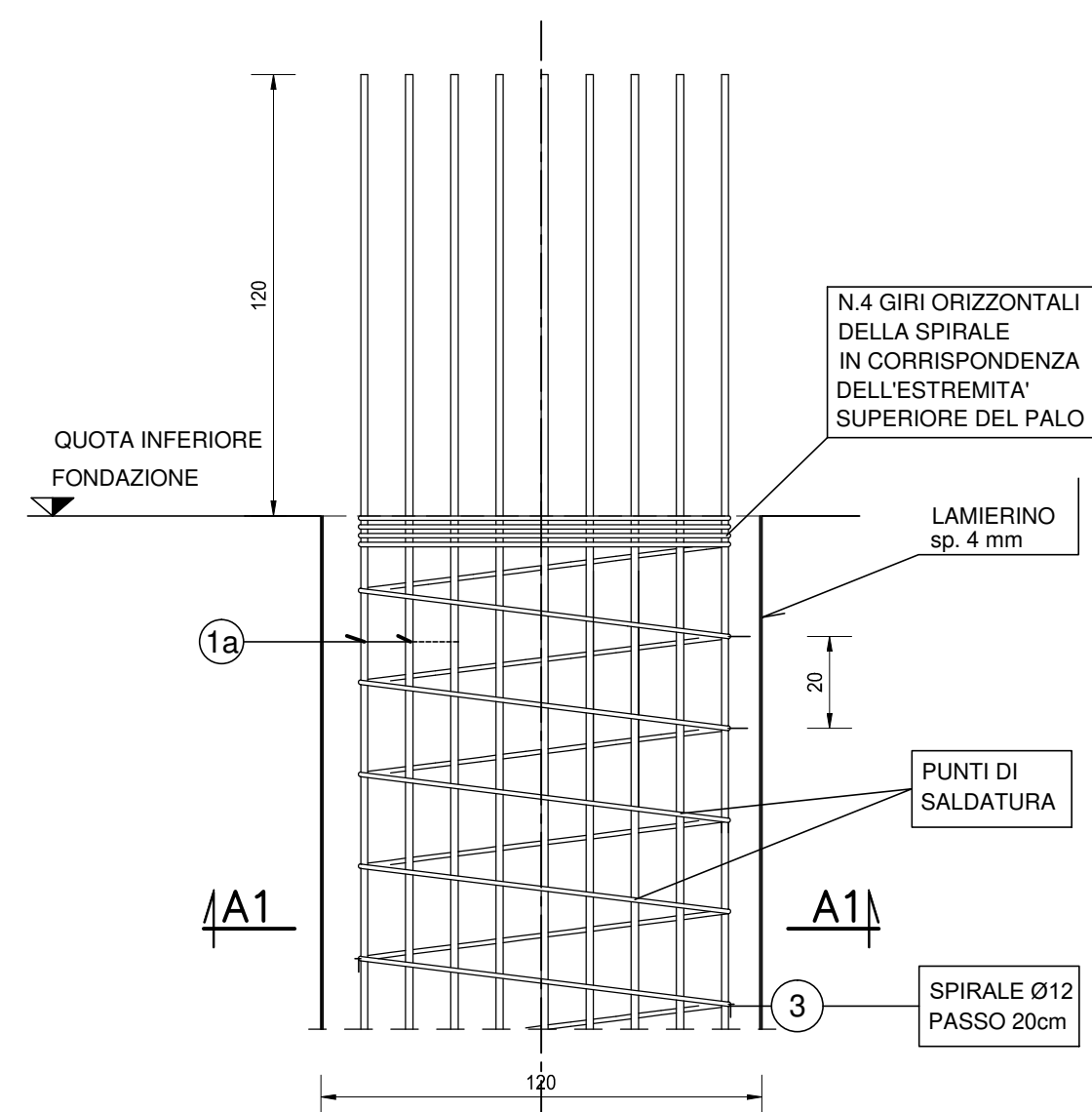
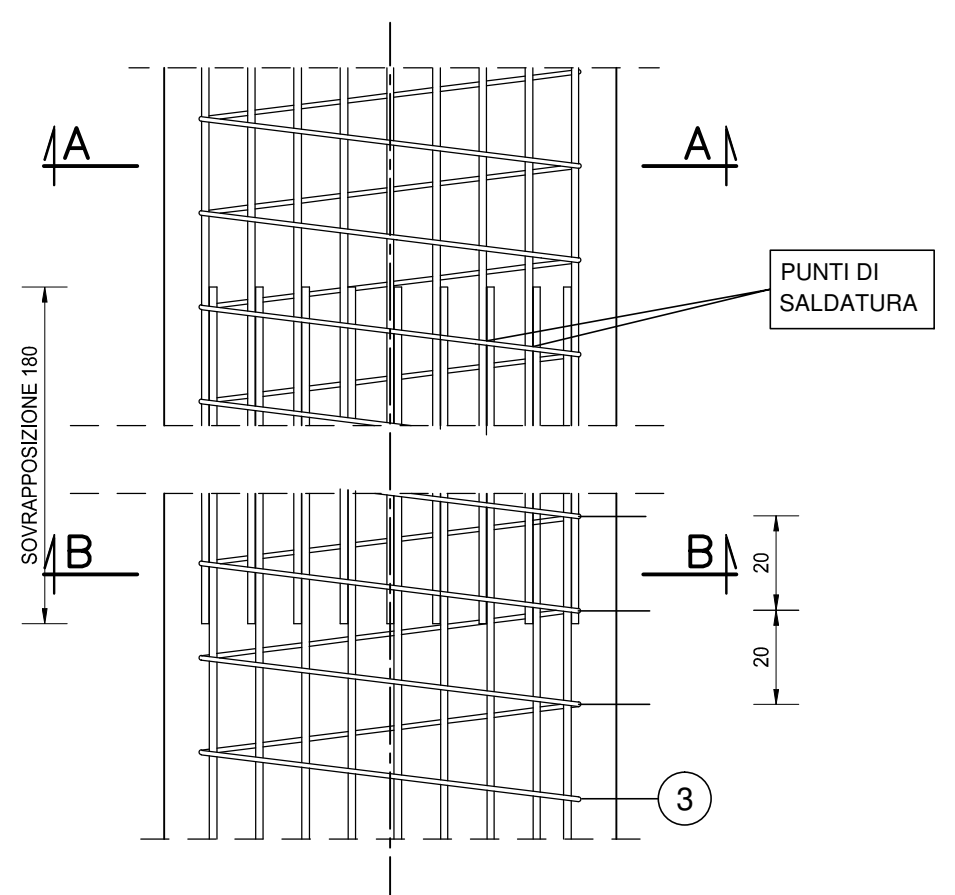


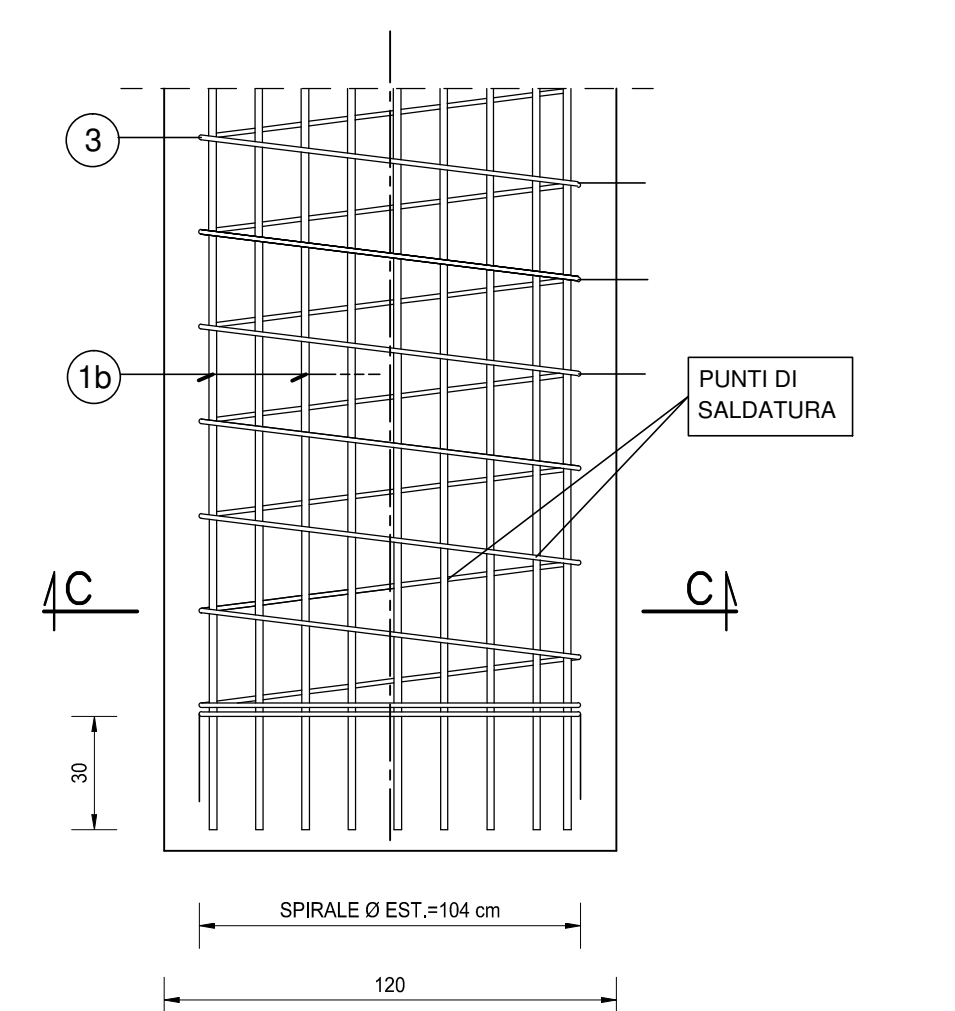
PARTICOLARE 01



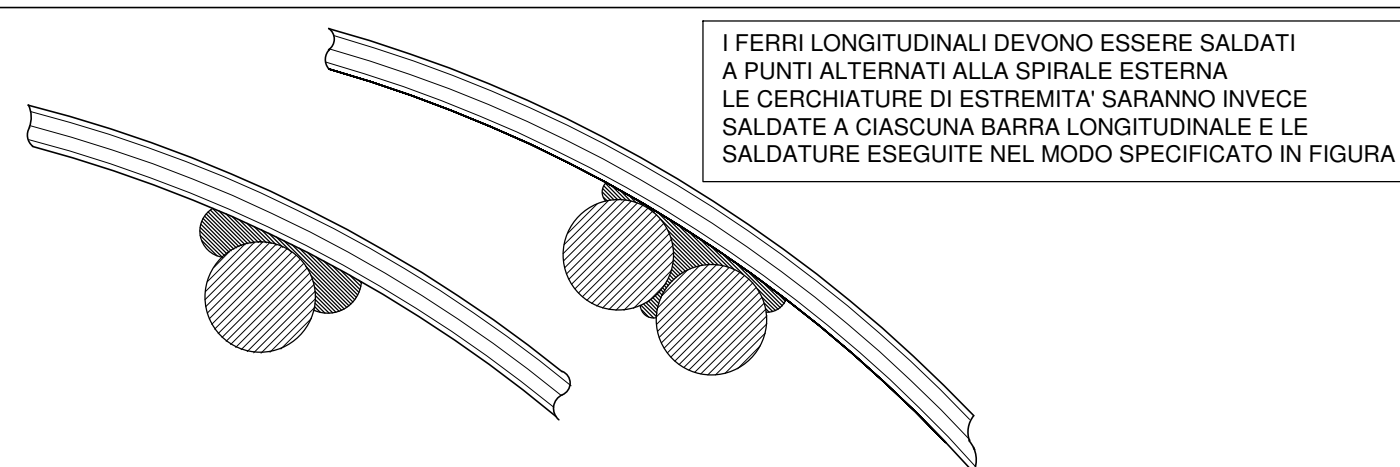
PARTICOLARE 02



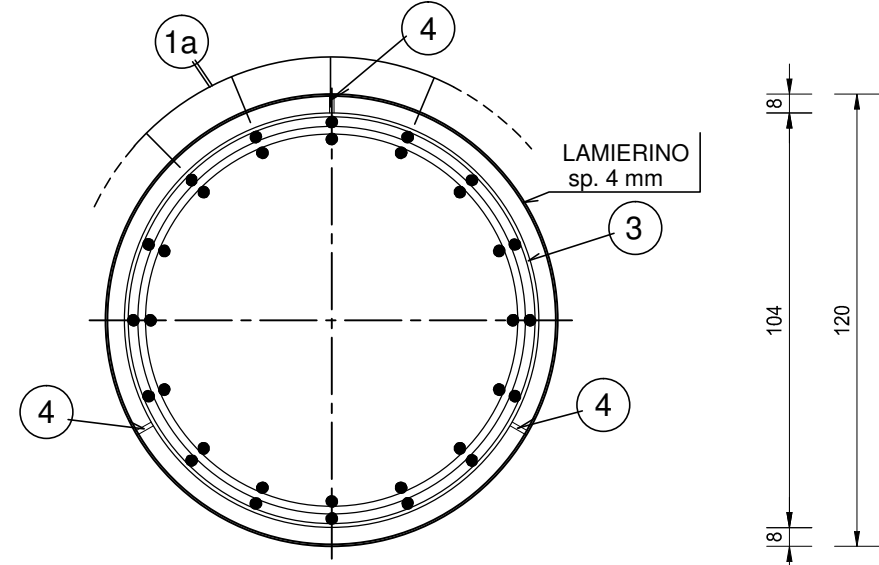
PARTICOLARE 03



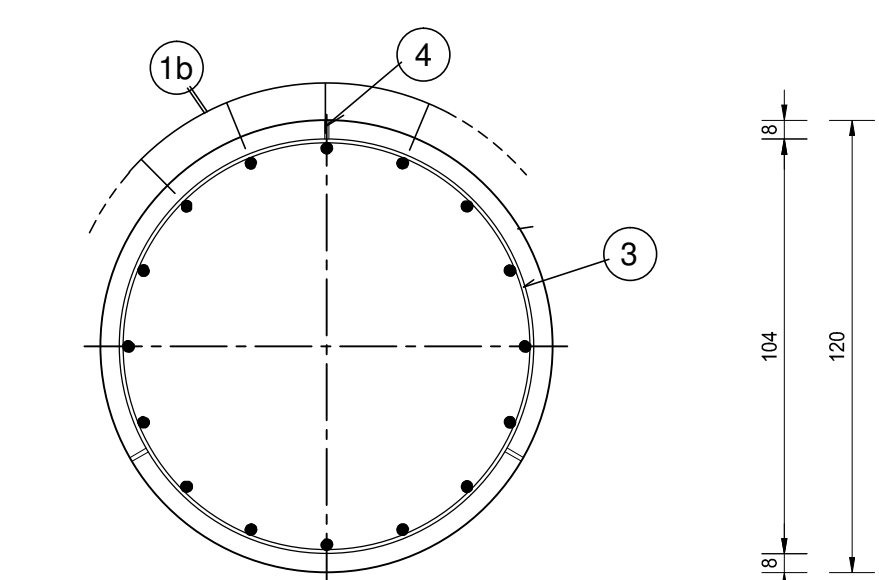
PARTICOLARE SALDATURA



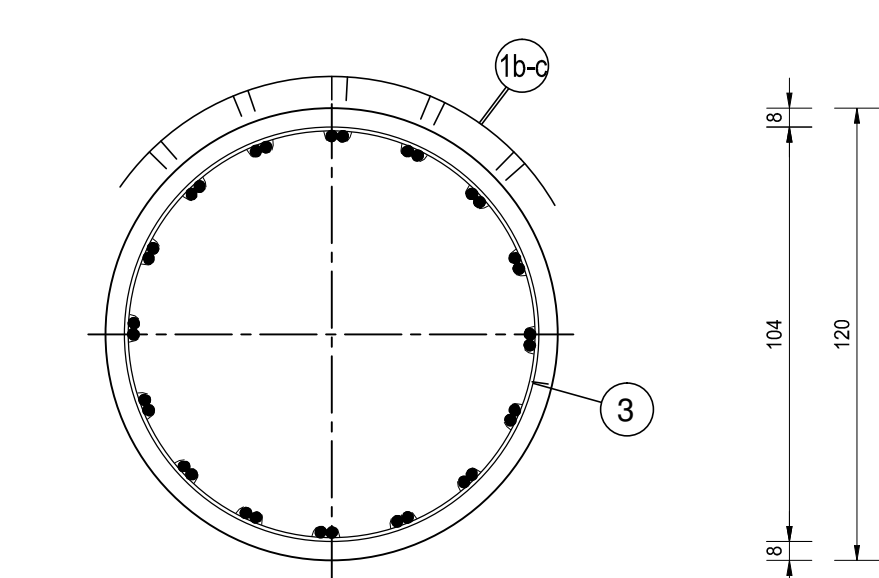
SEZIONE A1-A1



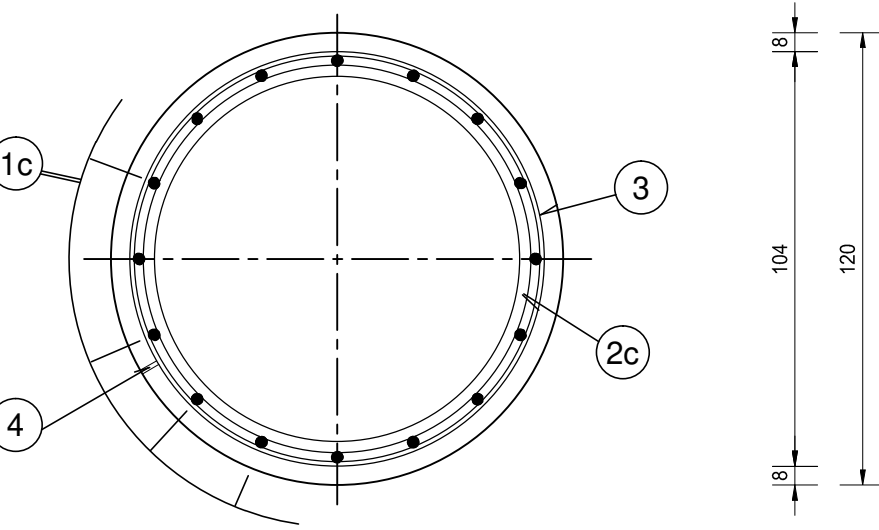
SEZIONE A-A



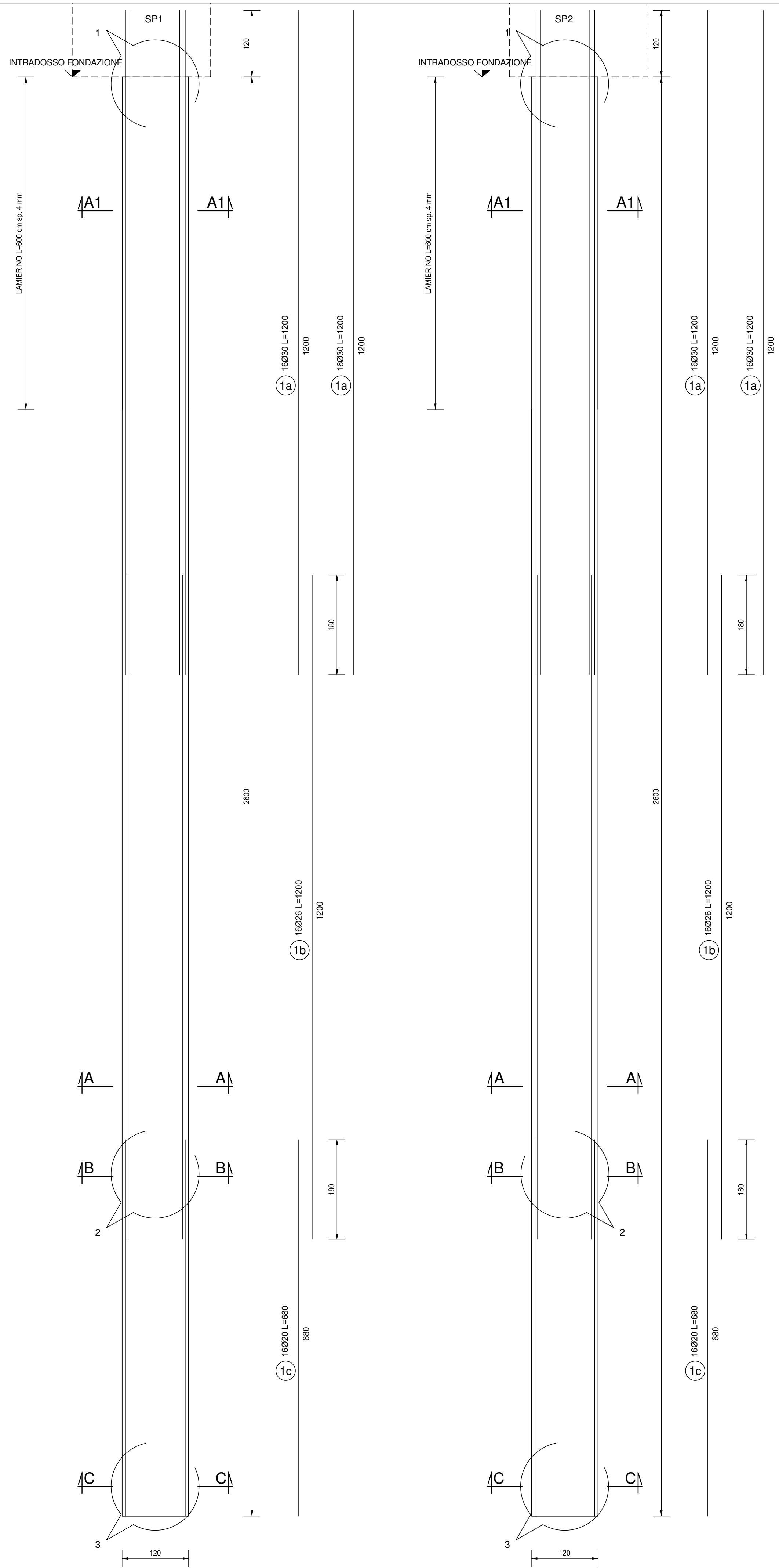
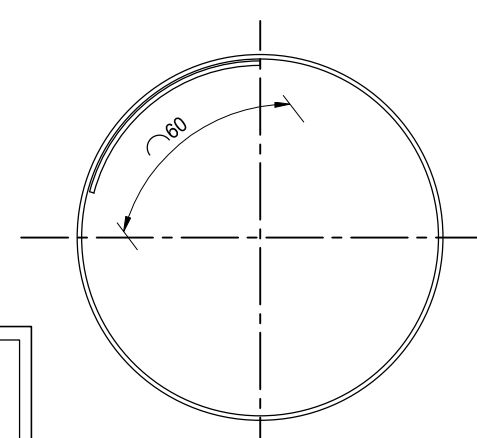
SEZIONE B-B



SEZIONE C-C



- 2a ANELLO Ø30/200 L=360
DIAMETRO ESTERNO Ø956 mm
- 2b ANELLO Ø26/200 L=360
DIAMETRO ESTERNO Ø956 mm
- 2c ANELLO Ø20/200 L=360
DIAMETRO ESTERNO Ø956 mm



SPALLA Sp1

TABELLA FERRI GABBIA a

POS.	Num.	Ø [mm]	Lunghezza [cm]	TOTALE [m]	PESO [kg]
1a	32	30	1200	384.00	2130.75
2a	10	30	360	36.00	199.76
3	60	12	340	204.00	181.11
Totale Kg =					2511.63

TABELLA FERRI GABBIA b

POS.	Num.	Ø [mm]	Lunghezza [cm]	TOTALE [m]	PESO [kg]
1b	16	26	1200	192.00	800.22
2b	10	26	360	36.00	150.04
3	60	12	340	204.00	181.11
Totale Kg =					1131.37

TABELLA FERRI GABBIA c

POS.	Num.	Ø [mm]	Lunghezza [cm]	TOTALE [m]	PESO [kg]
1c	16	20	680	108.80	268.32
2c	7	20	360	25.20	62.15
3	34	12	340	115.60	102.63
Totale Kg =					433.10

SPALLA Sp2

TABELLA FERRI GABBIA a

POS.	Num.	Ø [mm]	Lunghezza [cm]	TOTALE [m]	PESO [kg]
1a	32	30	1200	384.00	2130.75
2a	10	30	360	36.00	199.76
3	60	12	340	204.00	181.11
Totale Kg =					2511.63

TABELLA FERRI GABBIA b

POS.	Num.	Ø [mm]	Lunghezza [cm]	TOTALE [m]	PESO [kg]
1b	16	26	1200	192.00	800.22
2b	10	26	360	36.00	150.04
3	60	12	340	204.00	181.11
Totale Kg =					1131.37

TABELLA FERRI GABBIA c

POS.	Num.	Ø [mm]	Lunghezza [cm]	TOTALE [m]	PESO [kg]
1c	16	20	680	108.80	268.32
2c	7	20	360	25.20	62.15
3	34	12	340	115.60	102.63
Totale Kg =					433.10

NOTA BENE:

PER LA TABELLA MATERIALI SI RINVIA ALL'ALLEGATO HP3 0-P80CV02STRD106



S.S. N. 9 "VIA EMILIA"
VARIANTE DI CASALPUSTERLENGO ED ELIMINAZIONE
PASSAGGIO A LIVELLO SULLA S.P. EX S.S. N.234

PROGETTO ESECUTIVO

STUDIO CORONA Ing. Renato Vaia Ordine Ingeg. di Torino (Pratica n. 682/00)	ING. RENATO DEL PRETE Ing. Renato Del Prete Ordine Ingeg. di Brescia (Pratica n. 522)	DOTT. GEOL. DANILO GALLO Dott. Geol. Danilo Gallo Ordine Geologi della Regione Puglia (199)	INTEGRAZIONI PRESTAZIONI Ing. Renato Del Prete	PROGETTISTA Ing. Valerio Bajetti (I.T. S.r.l.)
ING. VALERIO BAJETTI Ing. Valerio Bajetti Ordine Ingeg. di Brescia (Pratica n. 522)	SETAC S.r.l. Prof. Ing. Luigi Montersì Ordine Ingeg. di Brescia (Pratica n. 117)	EC E.C. Engineering & Studio S.r.l. Ing. Gabriele Inocchi Ordine Ingeg. di Brescia (Pratica n. 522)	PROGETTAZIONE STRADALE Ing. Gaetano Ranieri (Ga&M S.r.l.)	PROGETTAZIONE IDRAULICA Ing. Fabrizio Bajetti (I.T. S.r.l.)
UNING Prof. Ing. Matteo Ranieri Ordine Ingeg. di Brescia (Pratica n. 522)	ECOPLAN Arch. Nicoletta Frattini Ordine Ingeg. di Brescia (Pratica n. 522)	ARKE INGEGNERIA S.r.l. Ing. Gioacchino Angarano Ordine Ingeg. di Brescia (Pratica n. 522)	PROGETTAZIONE OPERE D'ARTE MAGGIORI Ing. Renato Vaia (Studio Corona S.r.l.)	PROGETTAZIONE OPERE D'ARTE MINORI Ing. Nicola Ligas (Studio Corona S.r.l.)
GA&M			COMPUTI Ing. Valerio Bajetti (I.T. S.r.l.)	CANTIERISTICA Ing. Gaetano Ranieri (Ga&M S.r.l.)
			GEOLOGIA Dott. Danilo Gallo	GEO TECNICA Ing. Gianfranco Sodero (Studio Corona S.r.l.)
			AMBIENTE Dott. Emilio Micchi (ECOPLAN S.r.l.)	SICUREZZA Ing. Gaetano Ranieri (Ga&M S.r.l.)
VISTO: IL RESPONSABILE DEL PROCEDIMENTO Dott. Ing. Fabrizio CARDONE	IL RESPONSABILE DELLA INTEGRAZIONE DELLE PRESTAZIONI SPECIALISTICHE Ing. Renato DEL PRETE	PROGETTISTA Ing. Valerio BAJETTI	GEOLOGO Dott. Danilo GALLO	IL COORDINATORE DELLA SICUREZZA IN FASE DI PROGETTAZIONE Ing. Gaetano RANIERI

HP26

H - PROGETTO STRUTTURALE OPERE PRINCIPALI
CV02 - CAVALCAVIA ASSE 80
ARMATURA PALI SPALLE

CODICE PROGETTO COMI E 1701	NOME FILE HP26-P80CV02STRAR10_B.dwg	REVISIONE B	SCALA: VARIE
PROGETTO	ELAB.	DATA	VERIFICATO
D			
C			
B	REVISIONE PER ISTRUTTORIA	LUGLIO 2016	ING. RENATO VAIRA
A	EMMISSIONE	NOVEMBRE 2017	ING. RENATO VAIRA
REV.	DESCRIZIONE	DATA	FREDDATO
			VERIFICATO
			APPROVATO