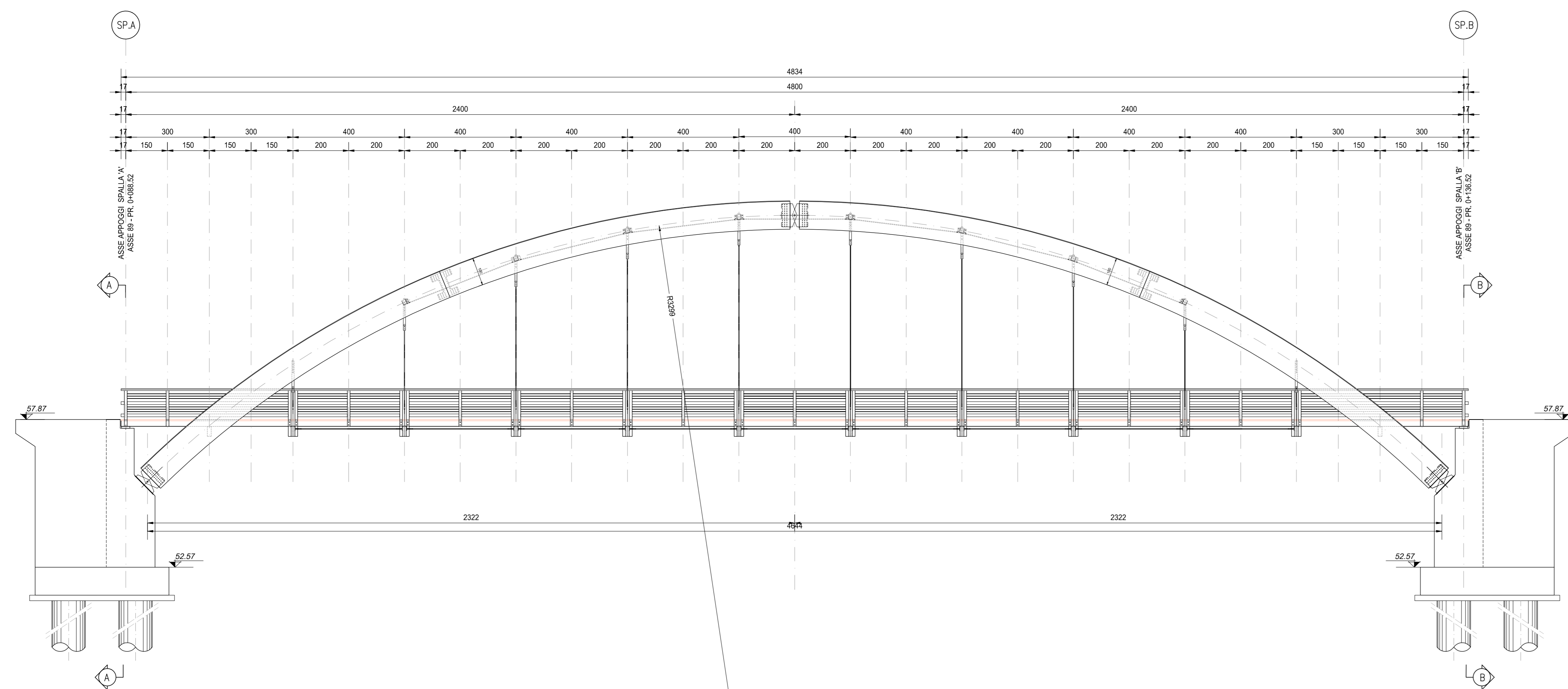
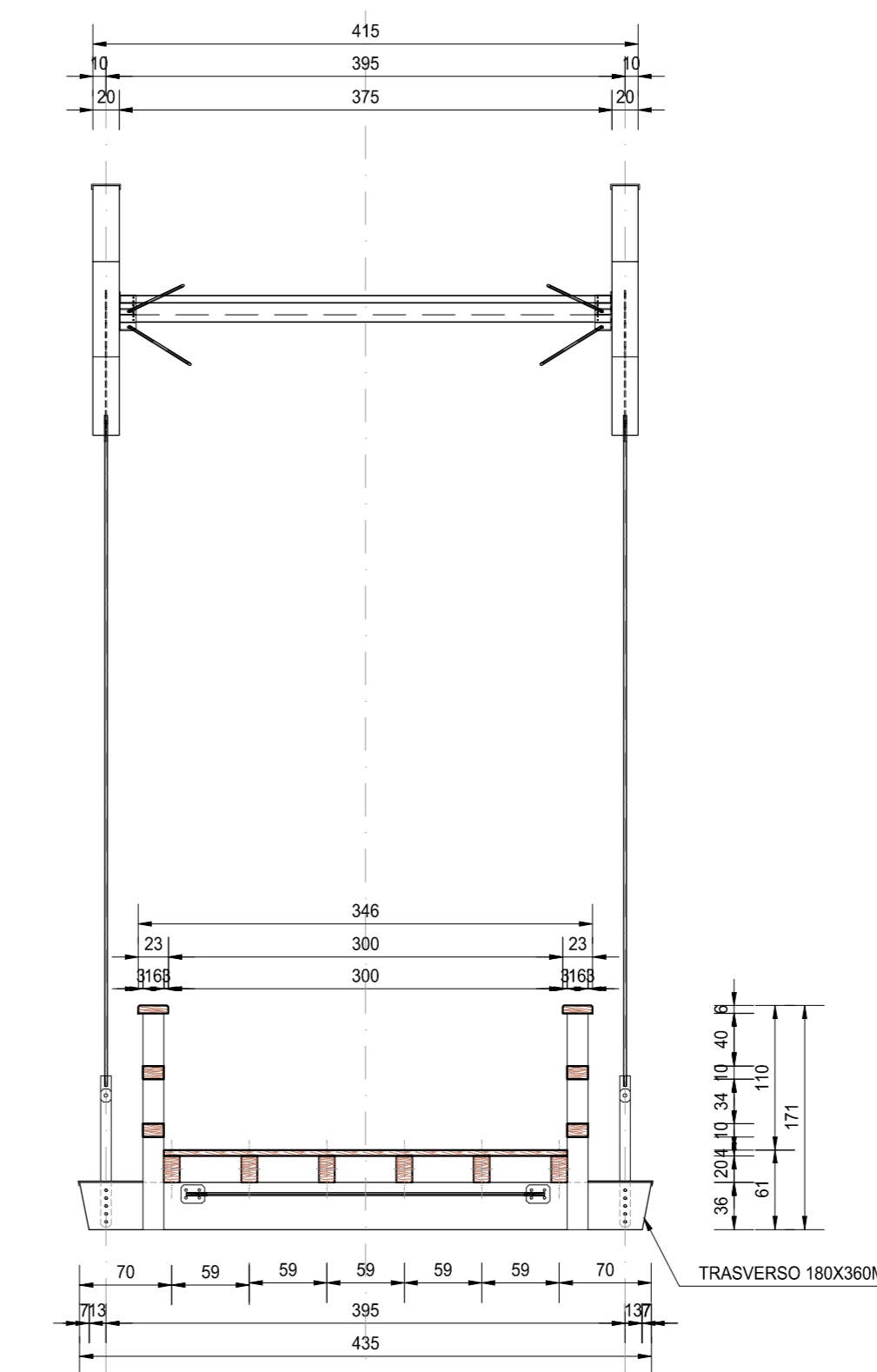


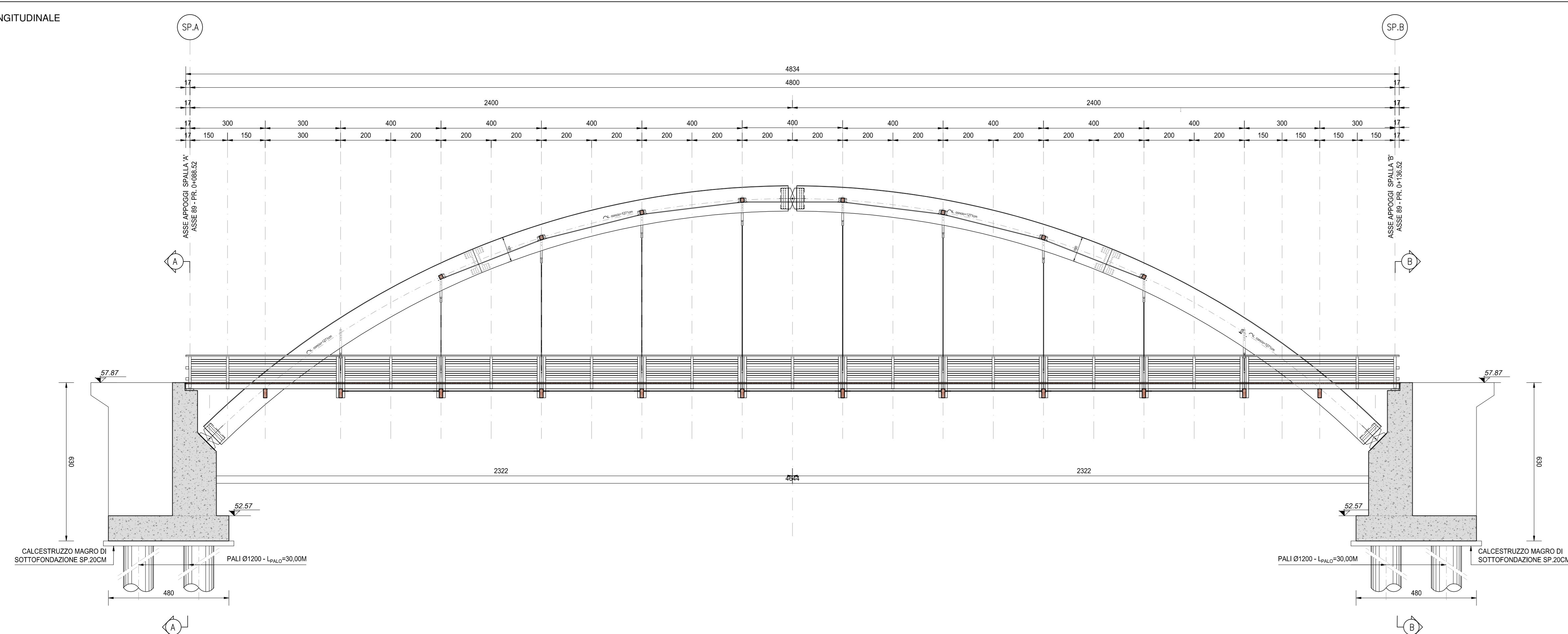
PROSPETTO
SCALA 1:100



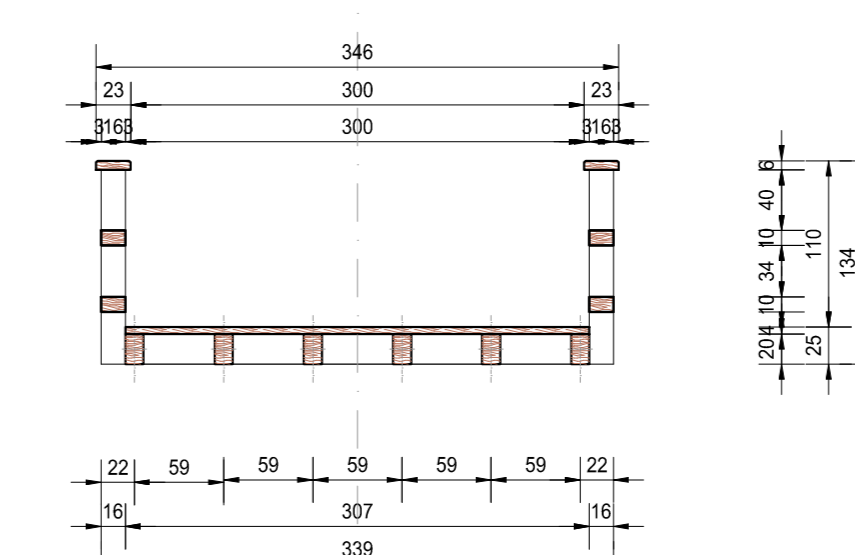
SEZIONE TRASVERSALE IN CORRISPONDENZA DELL'ARCO
SCALA 1:100



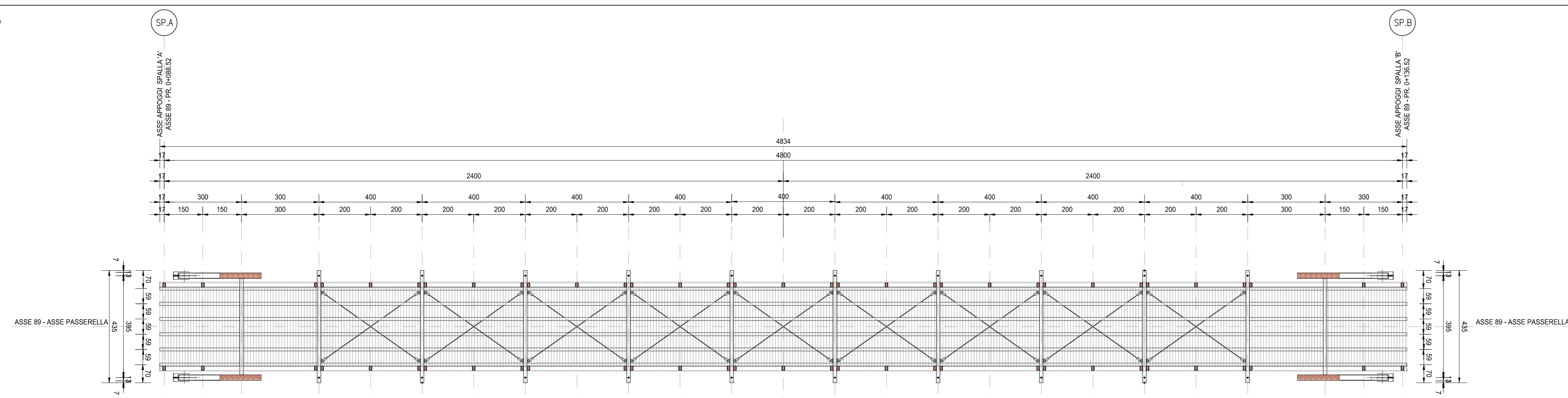
SEZIONE LONGITUDINALE
SCALA 1:100



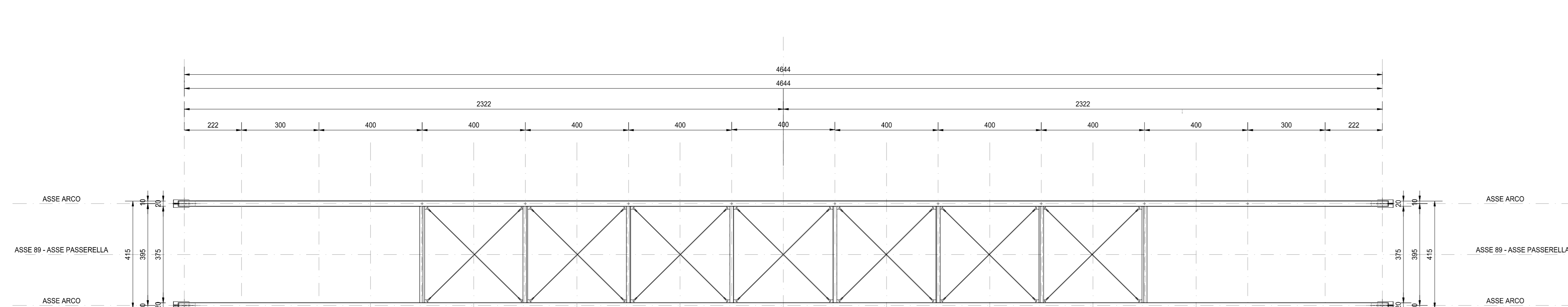
SEZIONE TRASVERSALE
SCALA 1:100



PIANTA IMPALCATO
SCALA 1:100



PIANTA ARCO
SCALA 1:100



NOTA BENE:

PER LA TABELLA MATERIALI SI RINVIA ALL'ALLEGATO S04CV03STRSC01

ANAS S.p.A.
Direzione Progettazione e Realizzazione Lavori

S.S. N. 9 "VIA EMILIA"
VARIANTE DI CASALPUSTERLENGO ED ELIMINAZIONE
PASSAGGIO A LIVELLO SULLA S.P. EX S.S. N.234
PROGETTO ESECUTIVO

STUDIO CORONA ING. RENATO DEL PRETE Ing. Renato Vanni	ING. RENATO DEL PRETE Ing. Renato Del Prete	DOT. GIO. DANIO GALLO Dot. Gio. Danio Gallo	INTEGRAZIONE PRESTAZIONI Ing. Renato Del Prete	PROGETTISTA Ing. Valerio Sabetti (I.T. S.r.l.)
ING. RENATO DEL PRETE Ing. Renato Vanni	ING. RENATO DEL PRETE Ing. Renato Del Prete	DOT. GIO. DANIO GALLO Dot. Gio. Danio Gallo	PROGETTAZIONE STRADALE Ing. Gaetano Ranieri (G&M S.r.l.)	PROGETTAZIONE IDRAULICA Ing. Fabrizio Baiotti (I.T. S.r.l.)
ING. VALERIO SABBETTI Ing. Valerio Sabetti	SETAC Prof. Ing. Luigi Morone	EG Ing. Gaetano Ranieri	PROGETTAZIONE OPERE D'ARTE MAGGIORE Ing. Renato Vanni (Studio Corona S.r.l.)	PROGETTAZIONE OPERE D'ARTE MINORE Ing. Nicola Lipari (I.T. S.r.l.)
ING. VALERIO SABBETTI Ing. Valerio Sabetti	ING. LUIGI MORONE Prof. Ing. Luigi Morone	ING. GAETANO RANIERI Ing. Gaetano Ranieri	COMPUTI Ing. Valerio Sabetti (I.T. S.r.l.)	CANTIERISTICA Ing. Gaetano Ranieri (G&M S.r.l.)
ING. VALERIO SABBETTI Ing. Valerio Sabetti	ING. GAETANO RANIERI Ing. Gaetano Ranieri	ING. GAETANO RANIERI Ing. Gaetano Ranieri	GEOLOGIA Dot. Danilo Gallo	GEOTECNICA Ing. Gianfranco Soderio (Studio Corona S.r.l.)
ING. VALERIO SABBETTI Ing. Valerio Sabetti	ING. GAETANO RANIERI Ing. Gaetano Ranieri	ING. GAETANO RANIERI Ing. Gaetano Ranieri	AMBIENTE Dot. Emilio Mazzoli (ECOPLAN S.r.l.)	SICUREZZA Ing. Gaetano Ranieri (G&M S.r.l.)
ING. VALERIO SABBETTI Ing. Valerio Sabetti	ING. GAETANO RANIERI Ing. Gaetano Ranieri	ING. GAETANO RANIERI Ing. Gaetano Ranieri	IL RESPONSABILE DEL PROCEDIMENTO Dot. Ing. Fabrizio CARONE	IL RESPONSABILE DELLA INTEGRAZIONE DELLE PRESTAZIONI SPECIALISTICHE Ing. Renato DEL PRETE
ING. VALERIO SABBETTI Ing. Valerio Sabetti	ING. GAETANO RANIERI Ing. Gaetano Ranieri	ING. GAETANO RANIERI Ing. Gaetano Ranieri	PROGETTISTA Ing. Valerio SABBETTI	GEOLOGO Dot. Danilo GALLO
ING. VALERIO SABBETTI Ing. Valerio Sabetti	ING. GAETANO RANIERI Ing. Gaetano Ranieri	ING. GAETANO RANIERI Ing. Gaetano Ranieri	IL COORDINATORE DELLA SICUREZZA IN FASE DI PROGETTAZIONE Ing. Gaetano RANIERI	

HQ04		H - PROGETTO STRUTTURALE - OPERE PRINCIPALI	
HQ - CV03 - PASSERELLA PEDONALE SU BREMBIOLO		CARPENTERIA IMPALCATO IN LEGNO	
CODICE PROGETTO	NOME FILE	REVISIONE	SCALA:
COMI E 17/01	HQ04-S04CV03STR02_B.dwg	B	1:100
D			
C	EMISSIONE A SEGUITO ISTRUTTORIA	GIUGNO 2018	ING. GAETANO RANIERI
A	EMISSIONE	DICEMBRE 2017	ING. GAETANO RANIERI
REV.	DESCRIZIONE	DATA	REDAITTO
			VERIFICATO
			APPROVATO