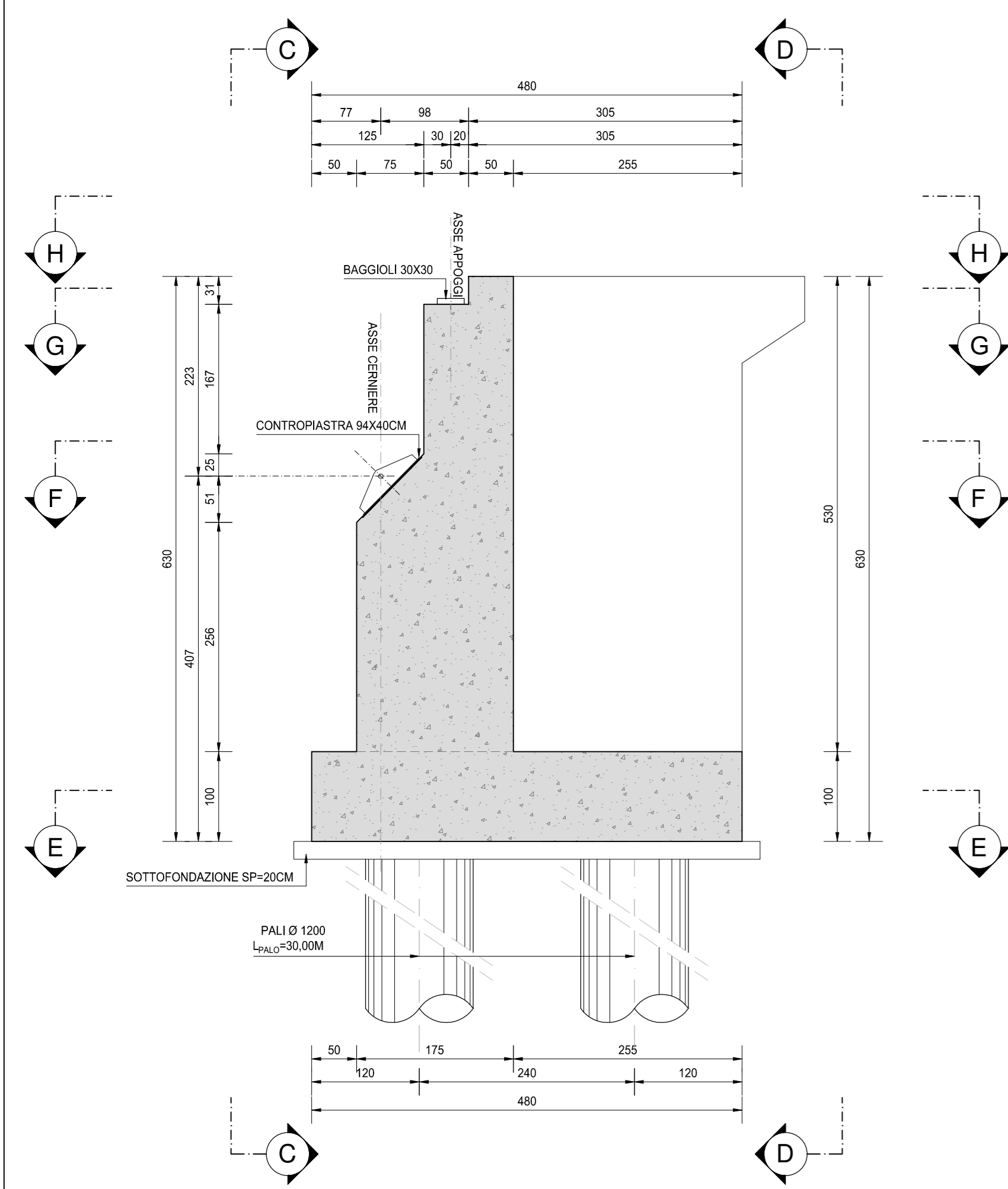
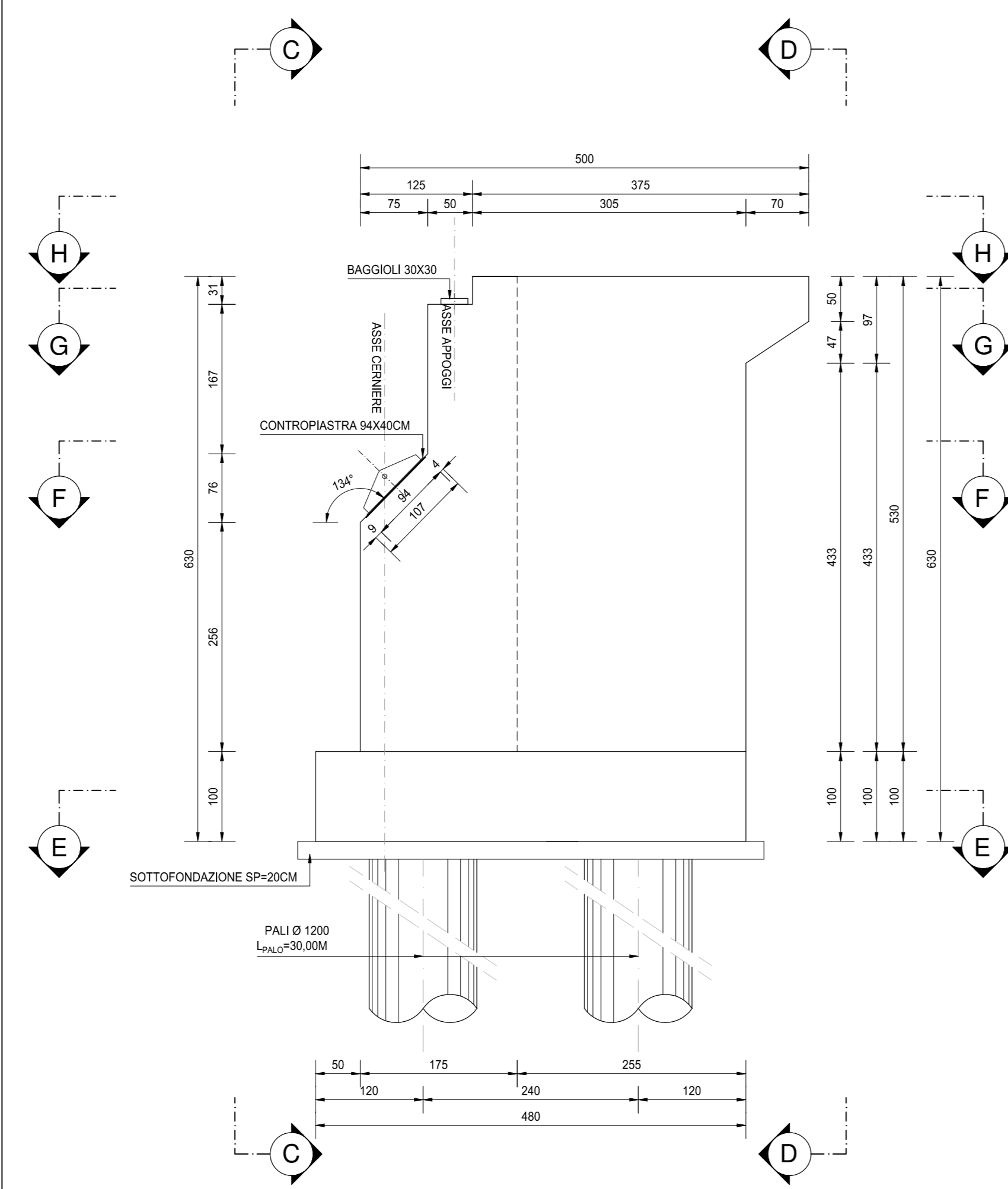


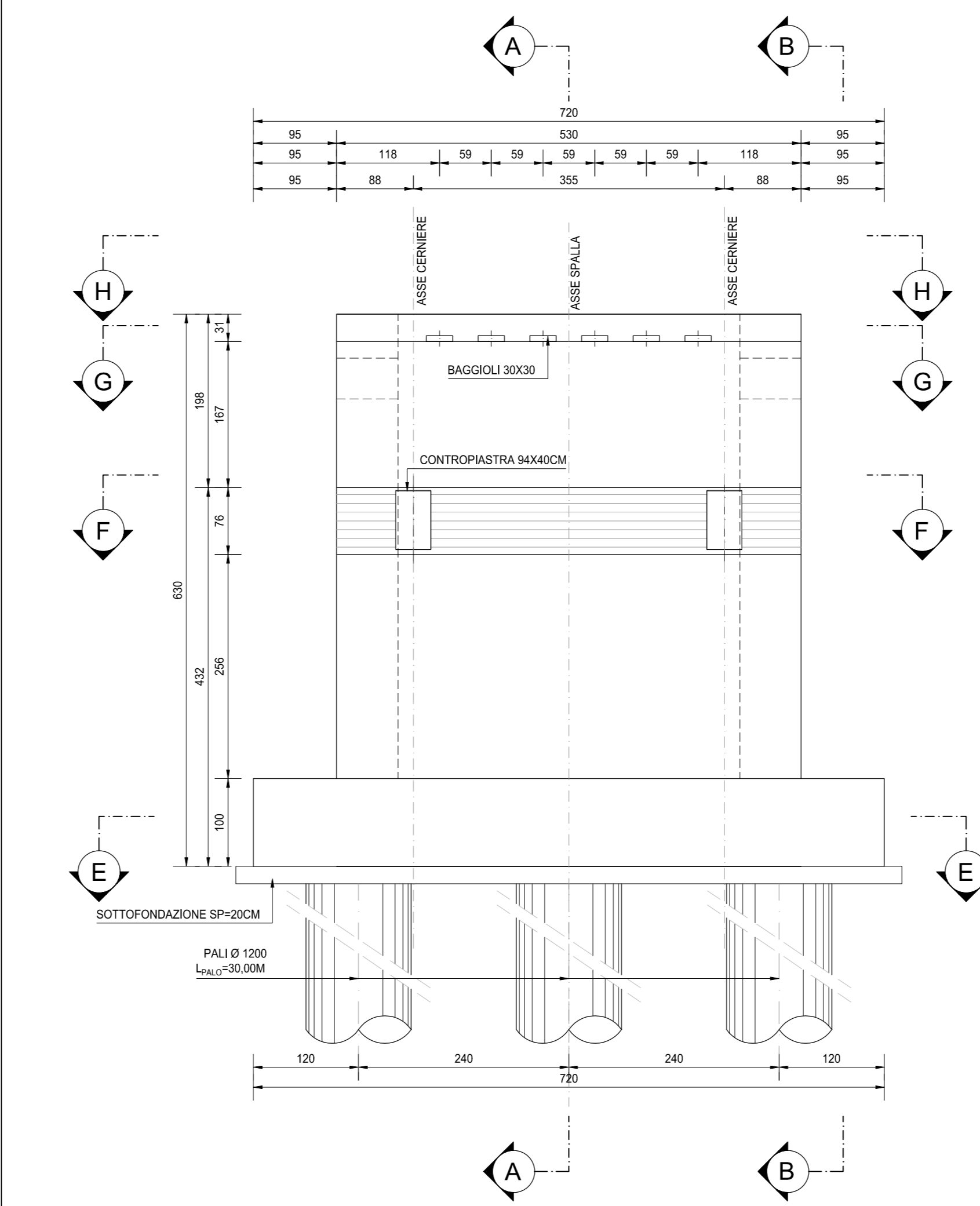
SEZIONE A-A  
SCALA 1:50



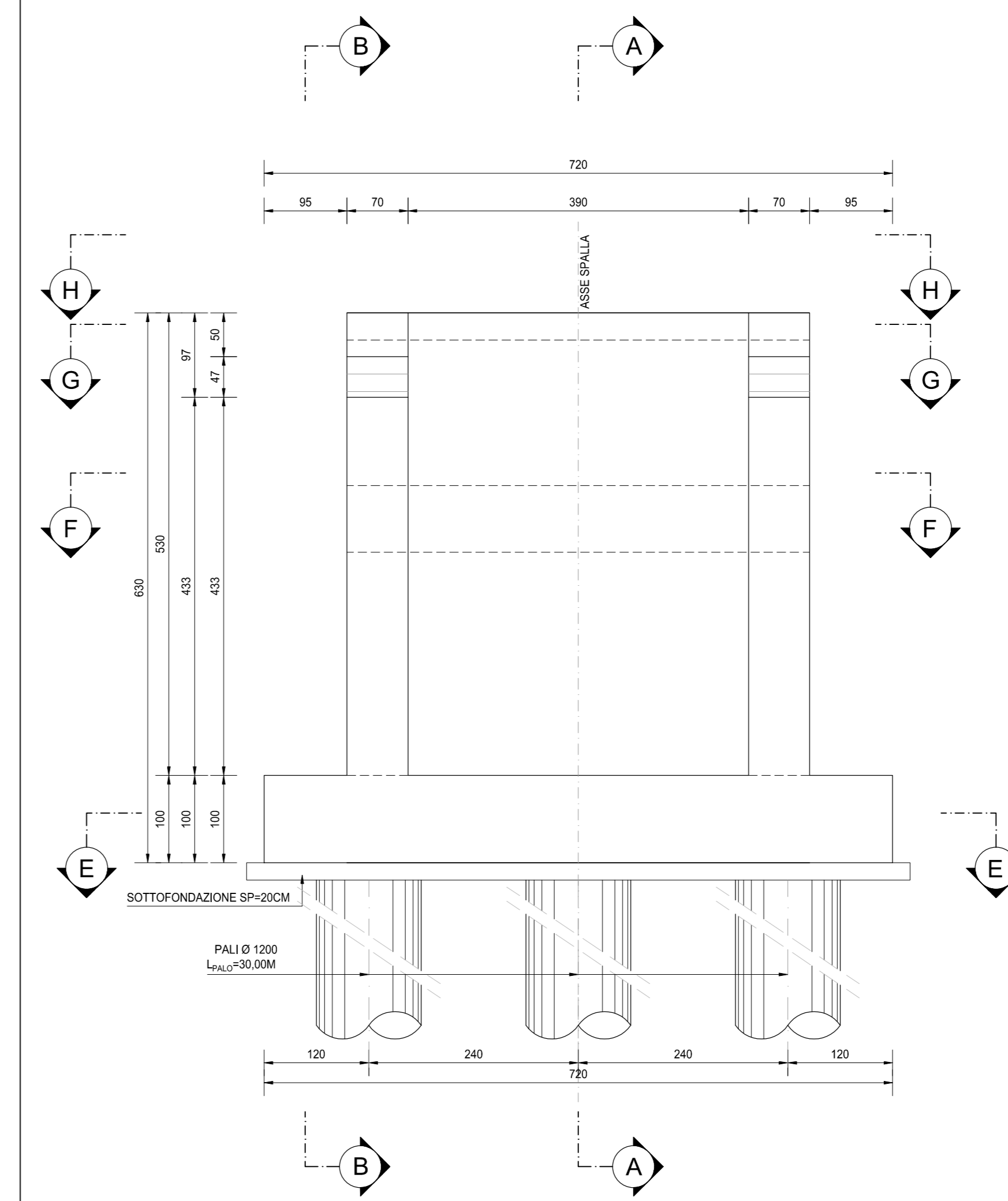
VISTA B-B  
SCALA 1:50



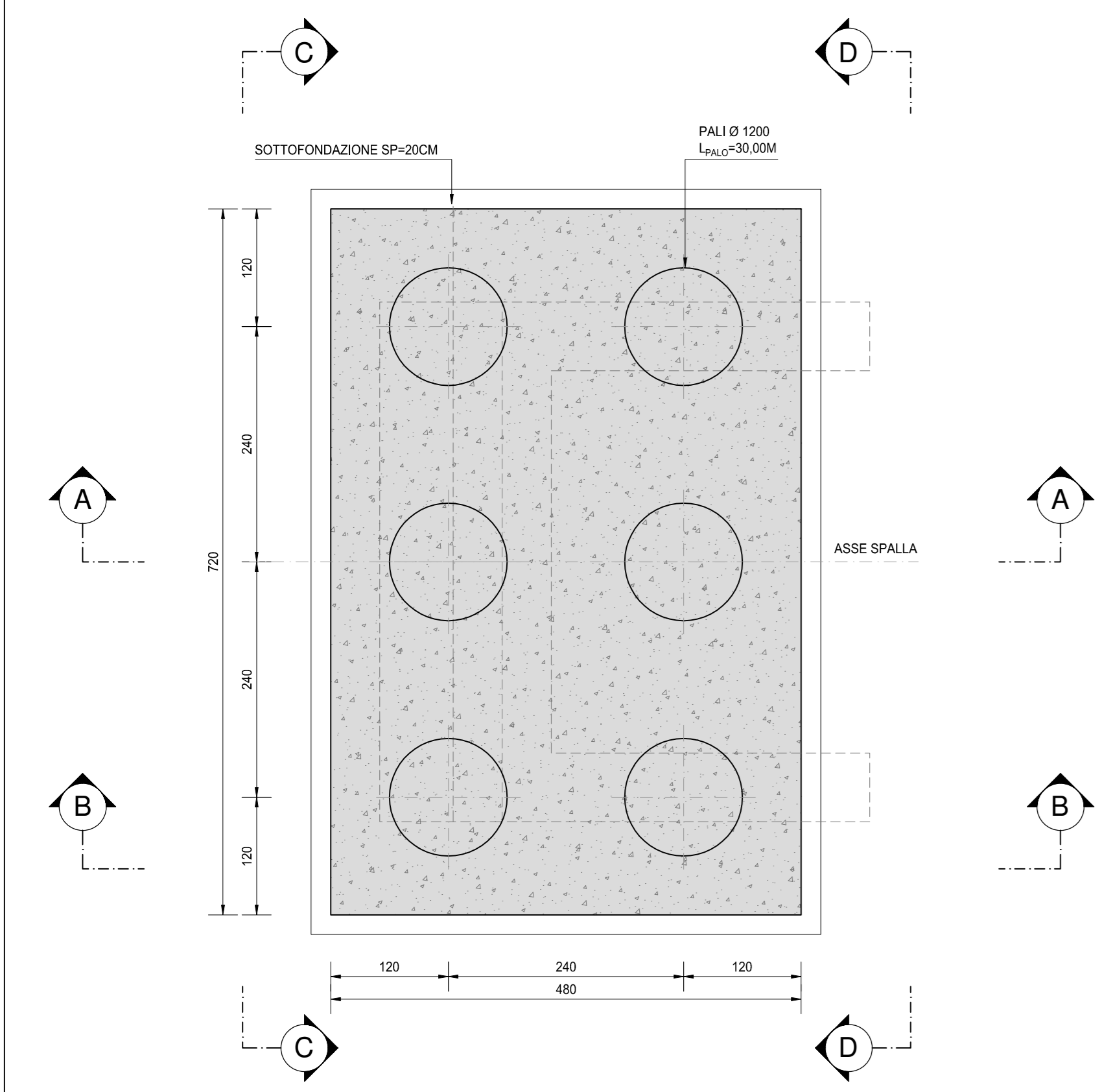
VISTA C-C  
SCALA 1:50



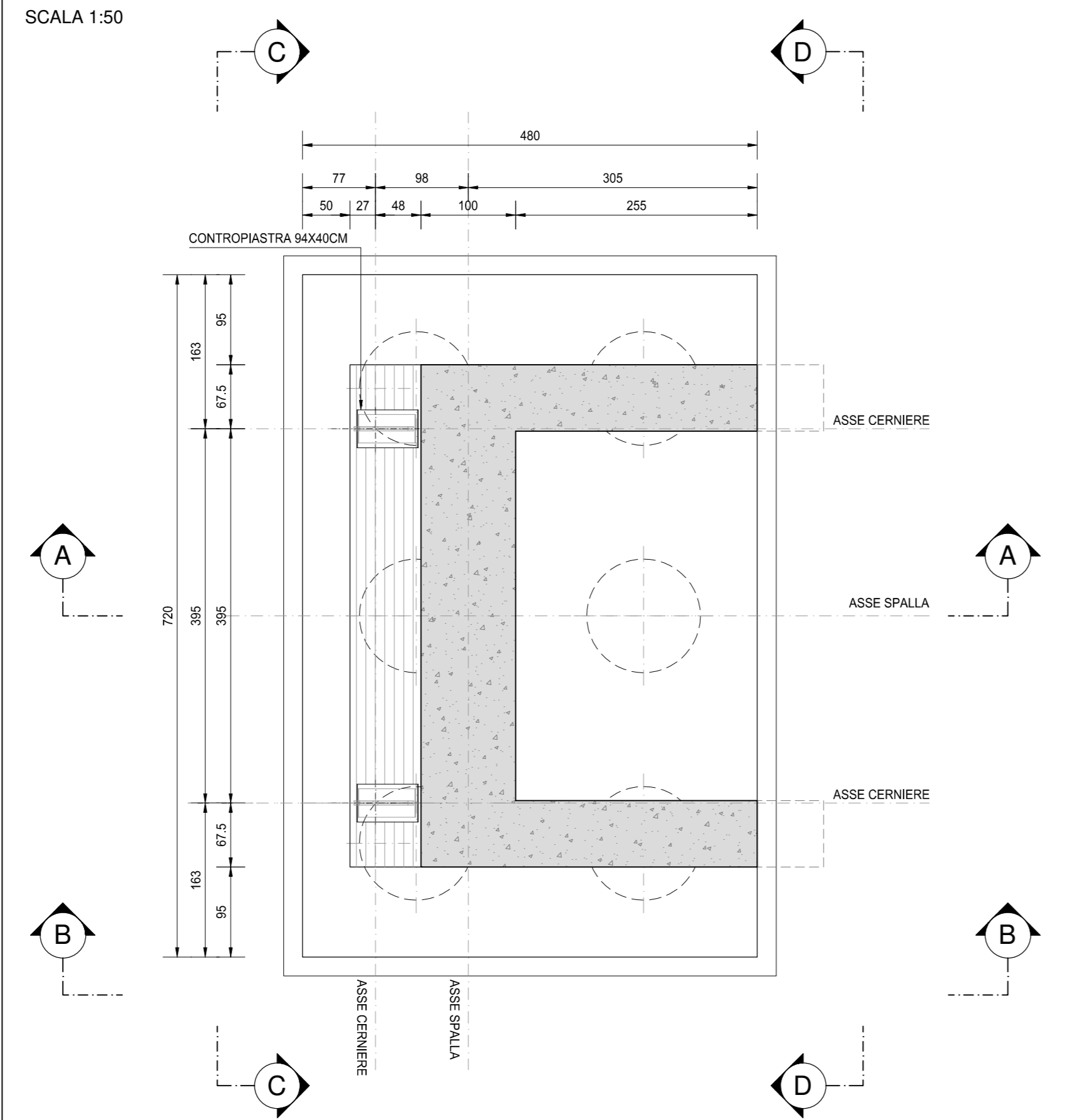
VISTA D-D  
SCALA 1:50



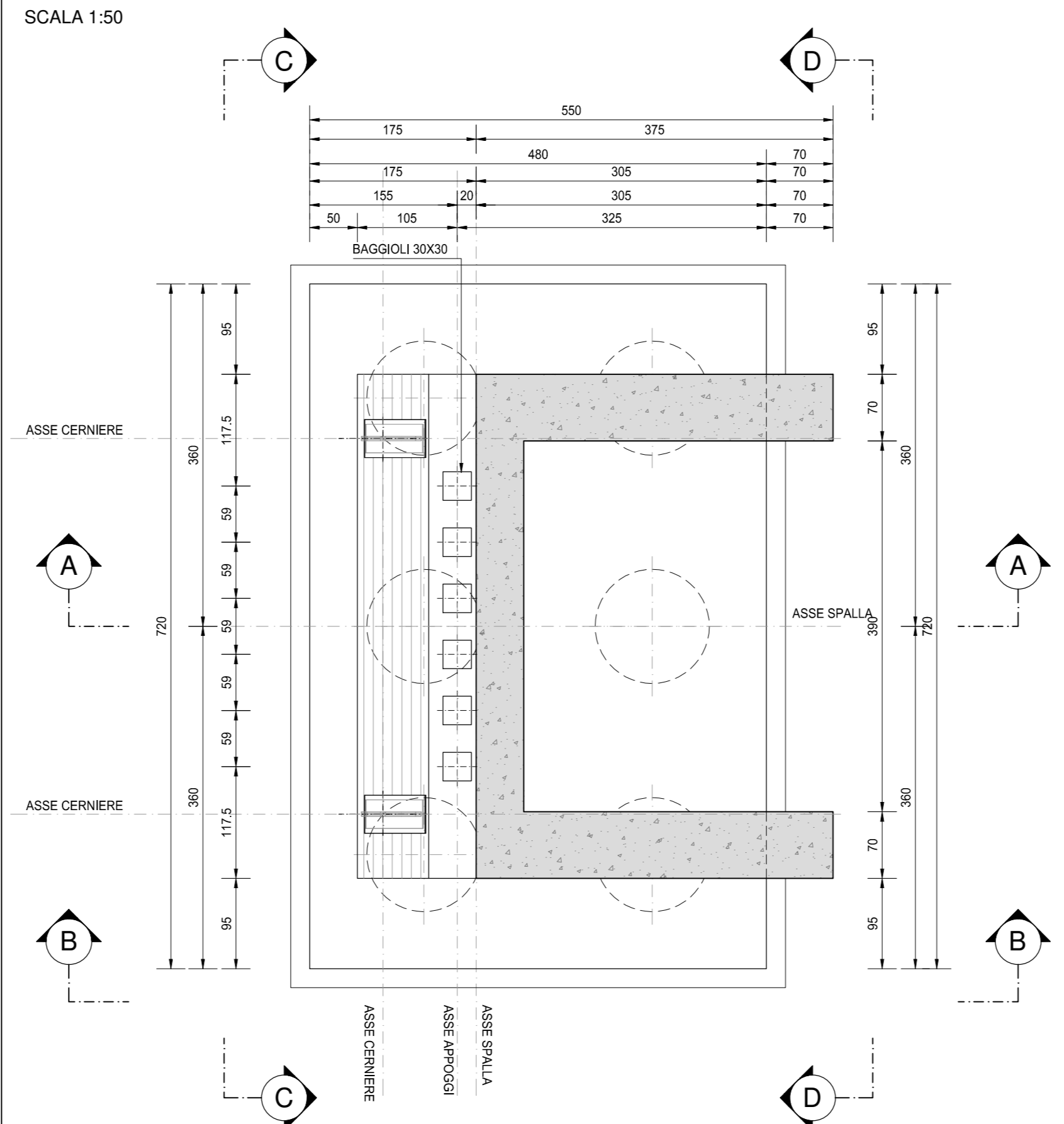
PIANTA E-E  
SCALA 1:50



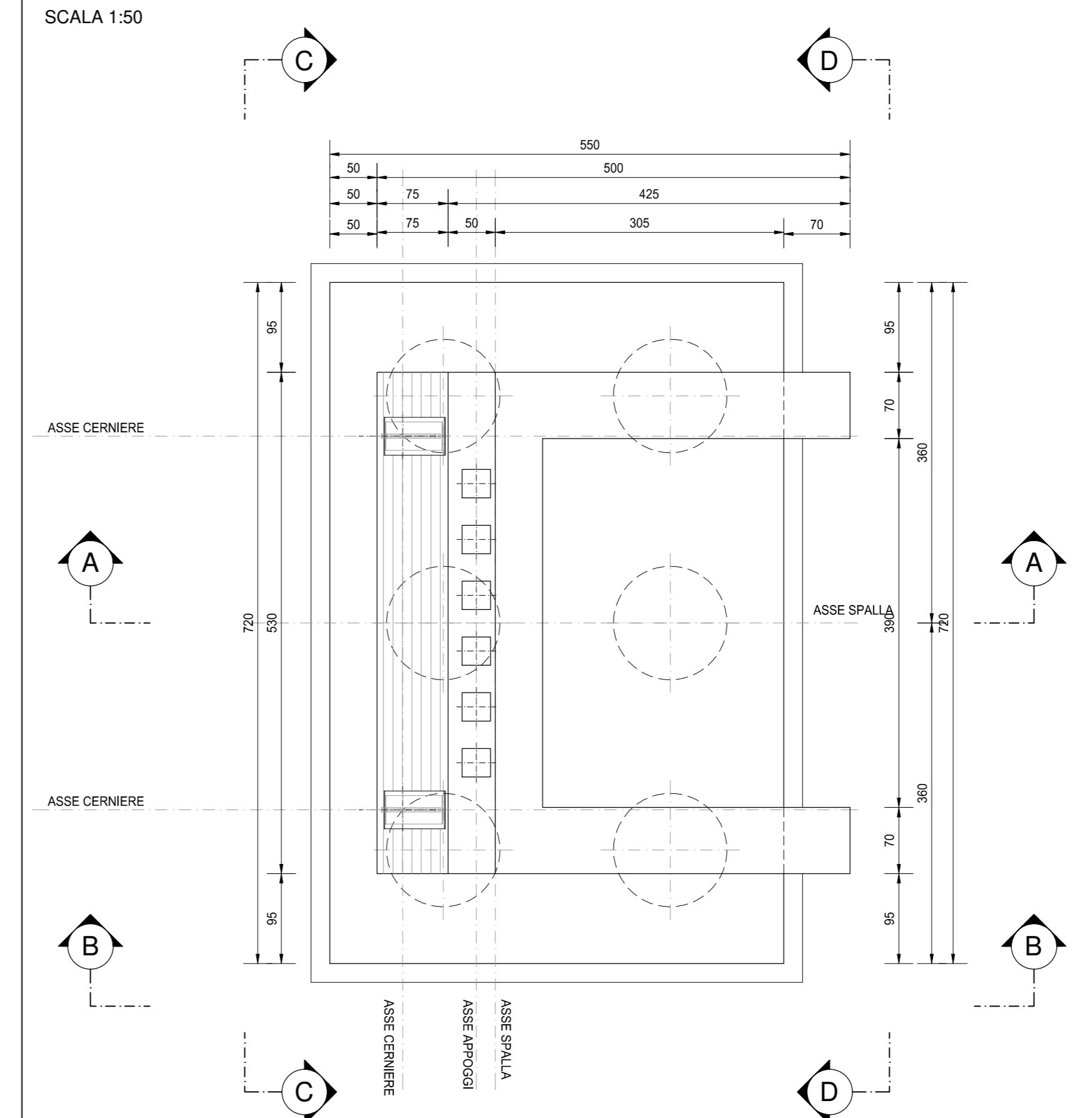
PIANTA F-F  
SCALA 1:50



PIANTA G-G  
SCALA 1:50



PIANTA H-H  
SCALA 1:50



NOTA BENE:

PER LA TABELLA MATERIALI SI RINVIA ALL'ALLEGATO S04CV03STRSC01

**ANAS S.p.A.**  
Direzione Progettazione e Realizzazione Lavori

**S.S. N. 9 "VIA EMILIA"**  
VARIANTE DI CASALPUSTERLENGO ED ELIMINAZIONE  
PASSAGGIO A LIVELLO SULLA S.P. EX S.S. N.234

**PROGETTO ESECUTIVO**

<b>STUDIO CORONA</b> ING. RENATO DEL PRETE ING. RENATO VARE ING. FABRIZIO BAIETTI	<b>ING. RENATO DEL PRETE</b> ING. RENATO DEL PRETE ING. RENATO VARE	<b>DOT. GIORGIO GALLO</b> ING. DANIELE GALLO ING. DANIELE GALLO	<b>INTEGRAZIONE PRESTAZIONI</b> ING. VALENTINO RANERI ING. VALENTINO RANERI	<b>PROGETTISTA</b> ING. VALENTINO RANERI ING. VALENTINO RANERI
<b>SETAC</b> ING. VALENTINO RANERI ING. VALENTINO RANERI	<b>PROGETTAZIONE STRADALE</b> ING. GASTIANO RANERI ING. GASTIANO RANERI	<b>EG</b> ING. GASTIANO RANERI ING. GASTIANO RANERI	<b>PROGETTAZIONE IDRAULICA</b> ING. FABRIZIO BAIETTI ING. FABRIZIO BAIETTI	<b>PROGETTAZIONE IDRAULICA</b> ING. FABRIZIO BAIETTI ING. FABRIZIO BAIETTI
<b>UNING</b> ING. VALENTINO RANERI ING. VALENTINO RANERI	<b>COMPUTI</b> ING. VALENTINO RANERI ING. VALENTINO RANERI	<b>ARKE</b> ING. GASTIANO RANERI ING. GASTIANO RANERI	<b>PROGETTAZIONE OPERE D'ARTE MINORI</b> ING. NICOLA LIGAS ING. NICOLA LIGAS	<b>PROGETTAZIONE OPERE D'ARTE MINORI</b> ING. NICOLA LIGAS ING. NICOLA LIGAS
<b>ECOPLAN</b> ING. VALENTINO RANERI ING. VALENTINO RANERI	<b>PROGETTAZIONE AMBIENTALE</b> ING. VALENTINO RANERI ING. VALENTINO RANERI	<b>ING. GASTIANO RANERI</b> ING. GASTIANO RANERI ING. GASTIANO RANERI	<b>PROGETTAZIONE AMBIENTALE</b> ING. VALENTINO RANERI ING. VALENTINO RANERI	<b>PROGETTAZIONE AMBIENTALE</b> ING. VALENTINO RANERI ING. VALENTINO RANERI

**IL RESPONSABILE DEL PROCEDIMENTO**  
ING. FABRIZIO BAIETTI

**IL RESPONSABILE DELLA INTEGRAZIONE DELLE PRESTAZIONI SPECIALISTICHE**  
ING. RENATO DEL PRETE

**PROGETTISTA**  
ING. VALENTINO RANERI

**GEOLOGO**  
ING. DANIELE GALLO

**IL COORDINATORE DELLA SICUREZZA IN FASE DI PROGETTAZIONE**  
ING. GASTIANO RANERI

**H - PROGETTO STRUTTURALE - OPERE PRINCIPALI**  
HQ - CV03 - PASSERELLA PEDONALE SU BREMBIOLO CARPENTERIA SPALLA A

**HQ07**

CODICE PROGETTO	NOME FILE	REVISIONE	SCALA
COMI E 1701	HQ07-S04CV03STRCP02_B.dwg	B	1:50

PROGETTO	LIV. PROG.	N. PROG.	COORD. ELAB.
COMI	E	1701	S04CV03STRCP01

D			
C			
B	EMISSIONE A SEGUITO ISTRUTTORIA	GIUGNO 2018	ING. GIUSEPPE CRISA' / PROF. ING. LUIGI MONTERISI
A	EMISSIONE	DICEMBRE 2017	ING. GIUSEPPE CRISA' / PROF. ING. LUIGI MONTERISI
REV.	DESCRIZIONE	DATA	REDAITTO / VERIFICATO / APPROVATO