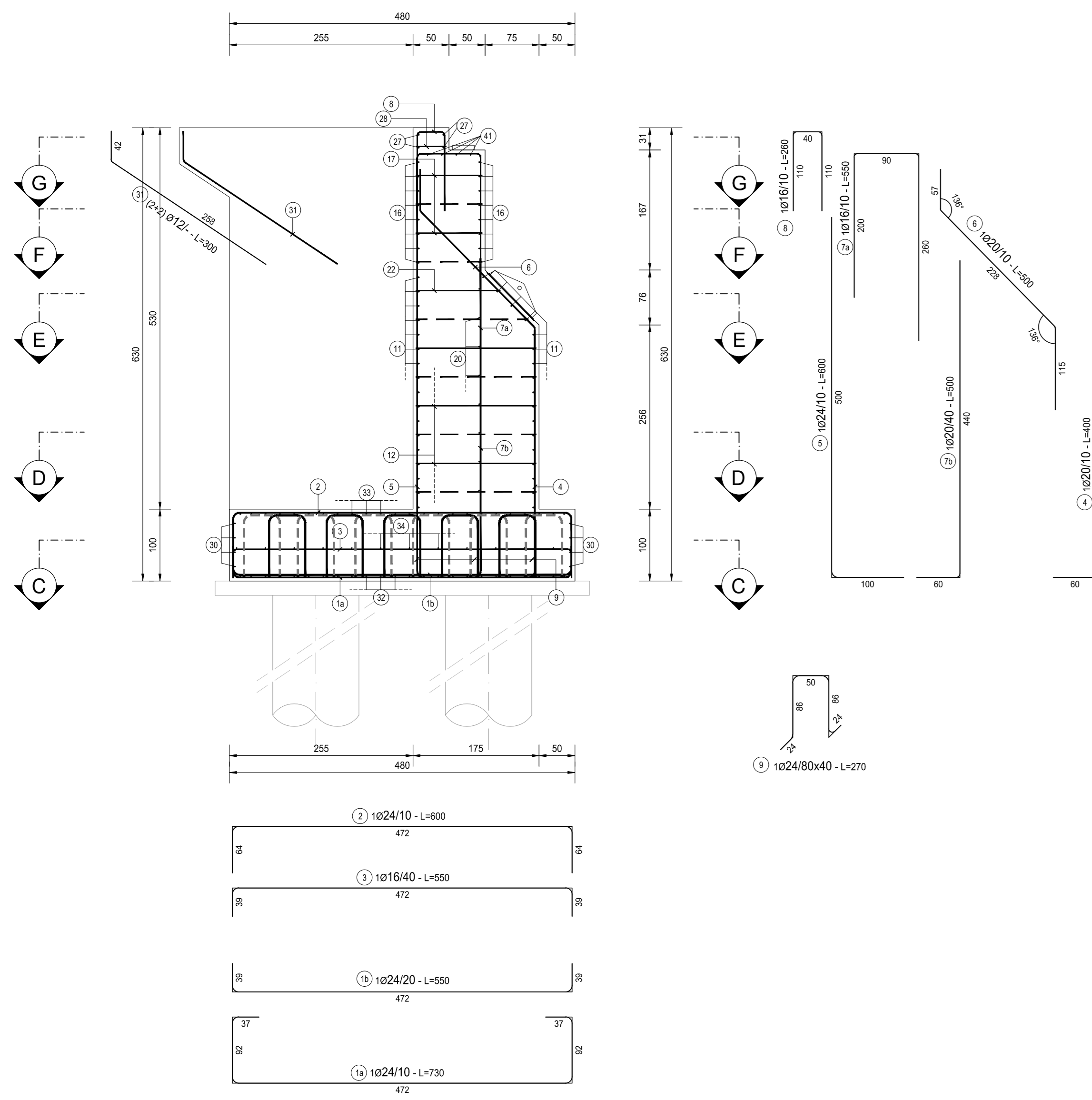
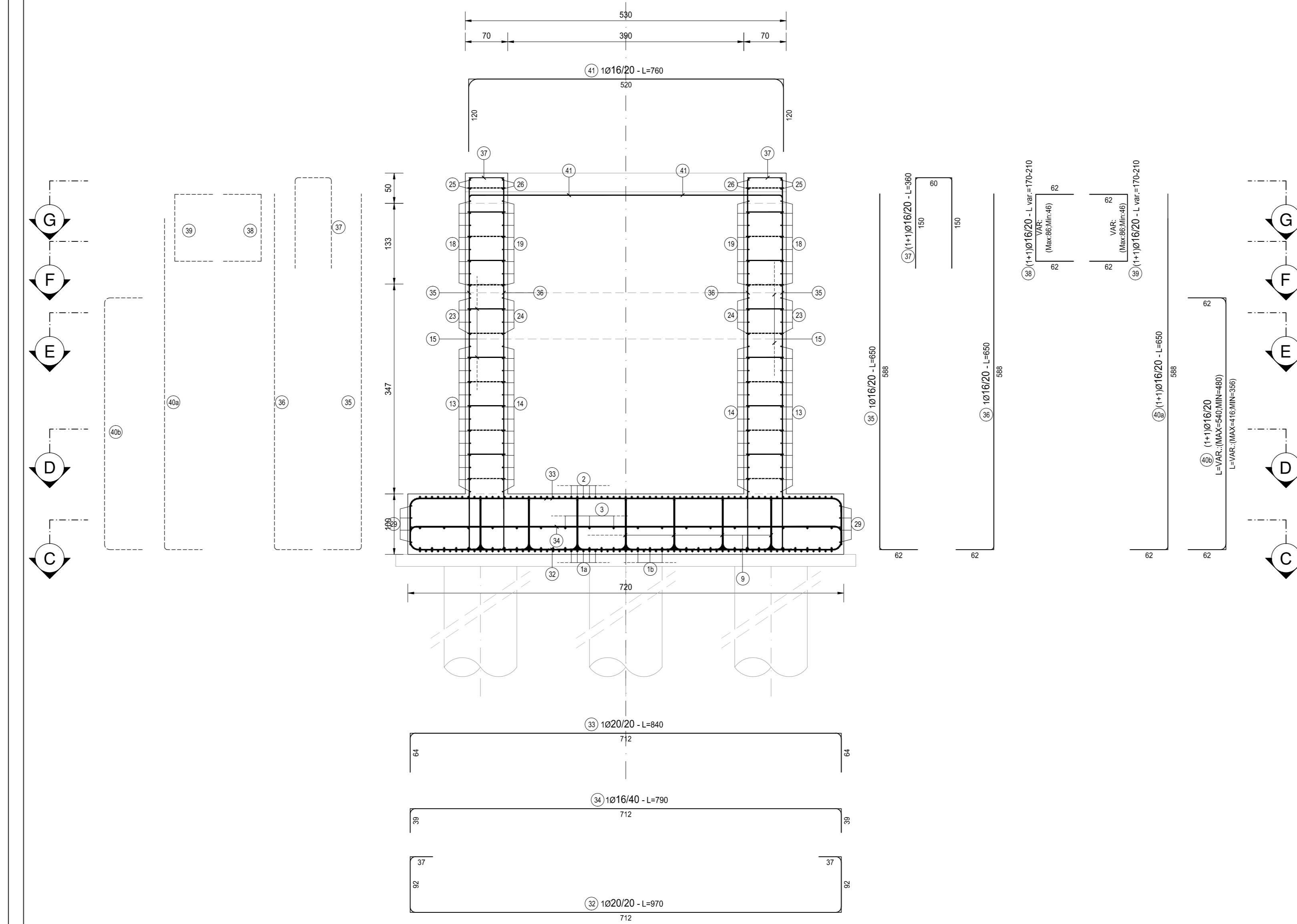


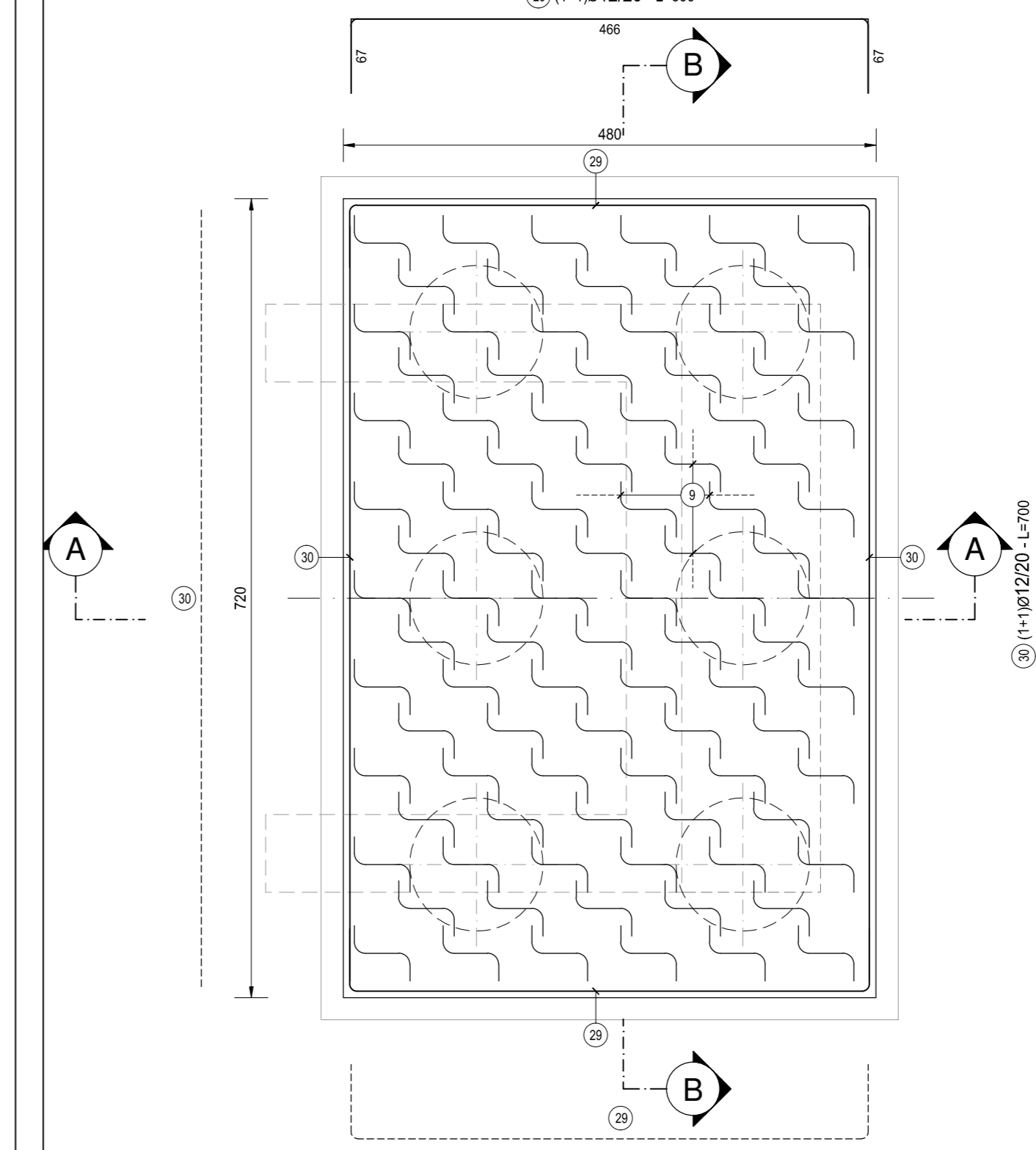
SEZIONE A-A  
SCALA 1:50



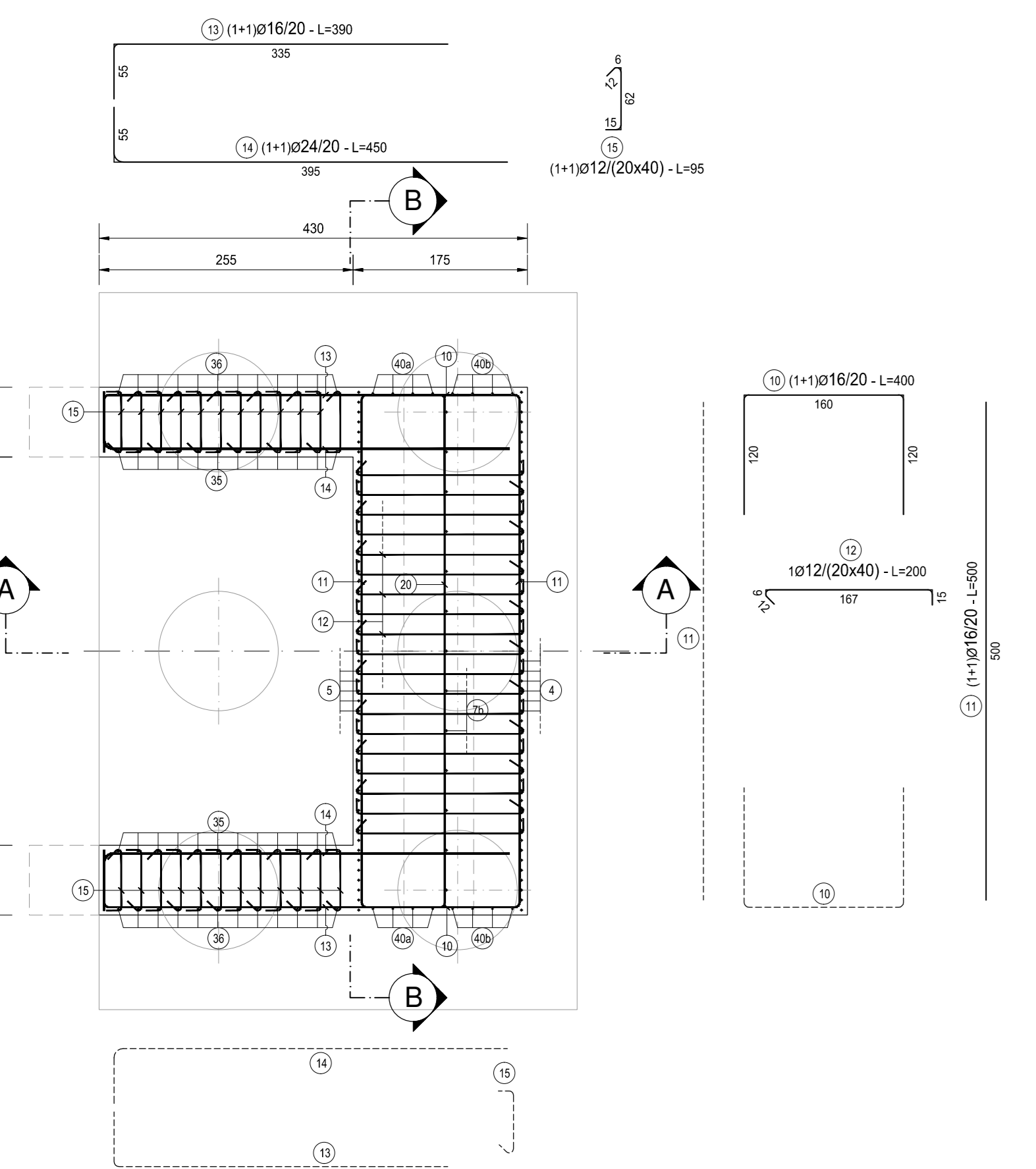
SEZIONE B-B  
SCALA 1:50



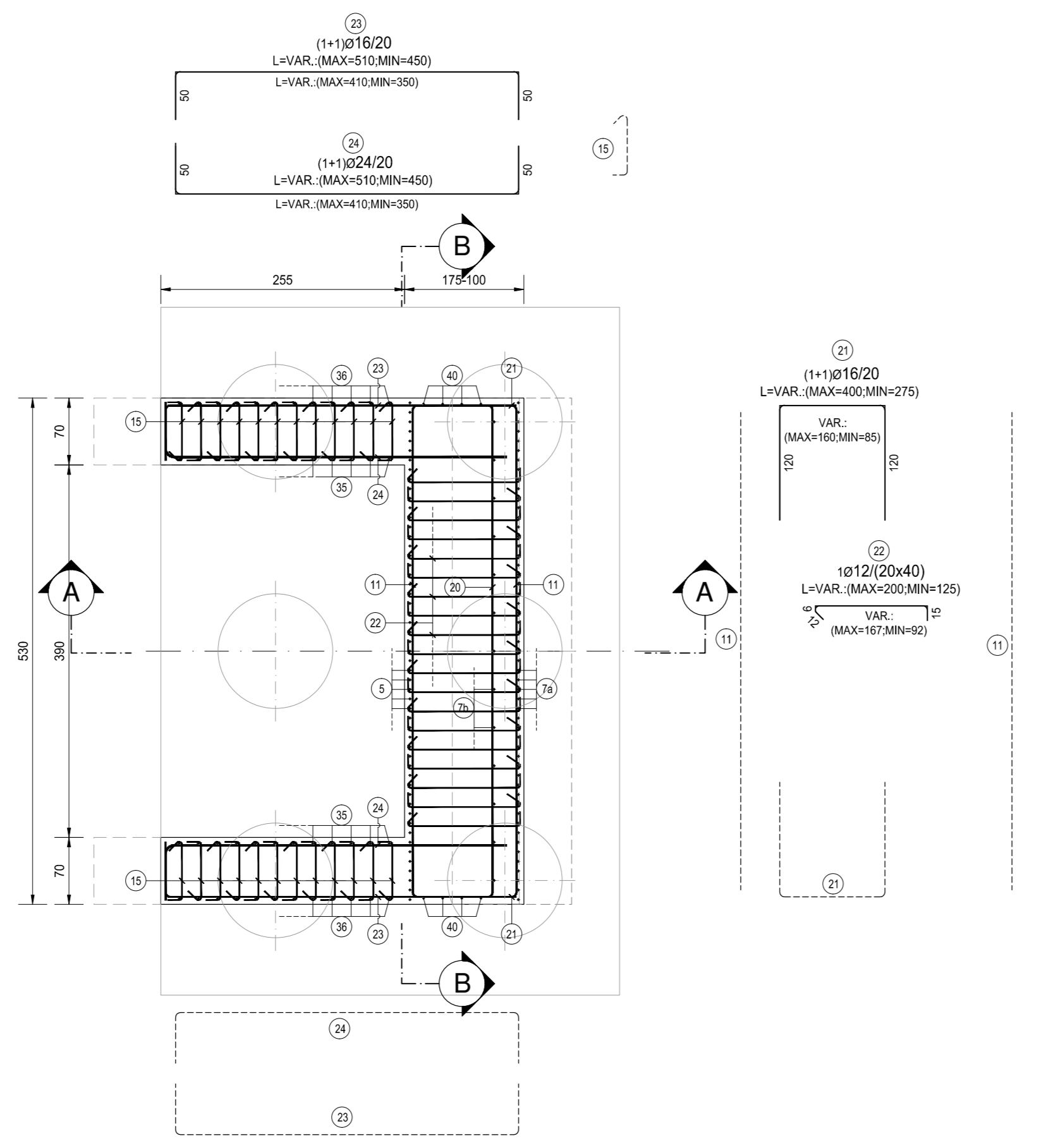
SEZIONE C-C  
SCALA 1:50



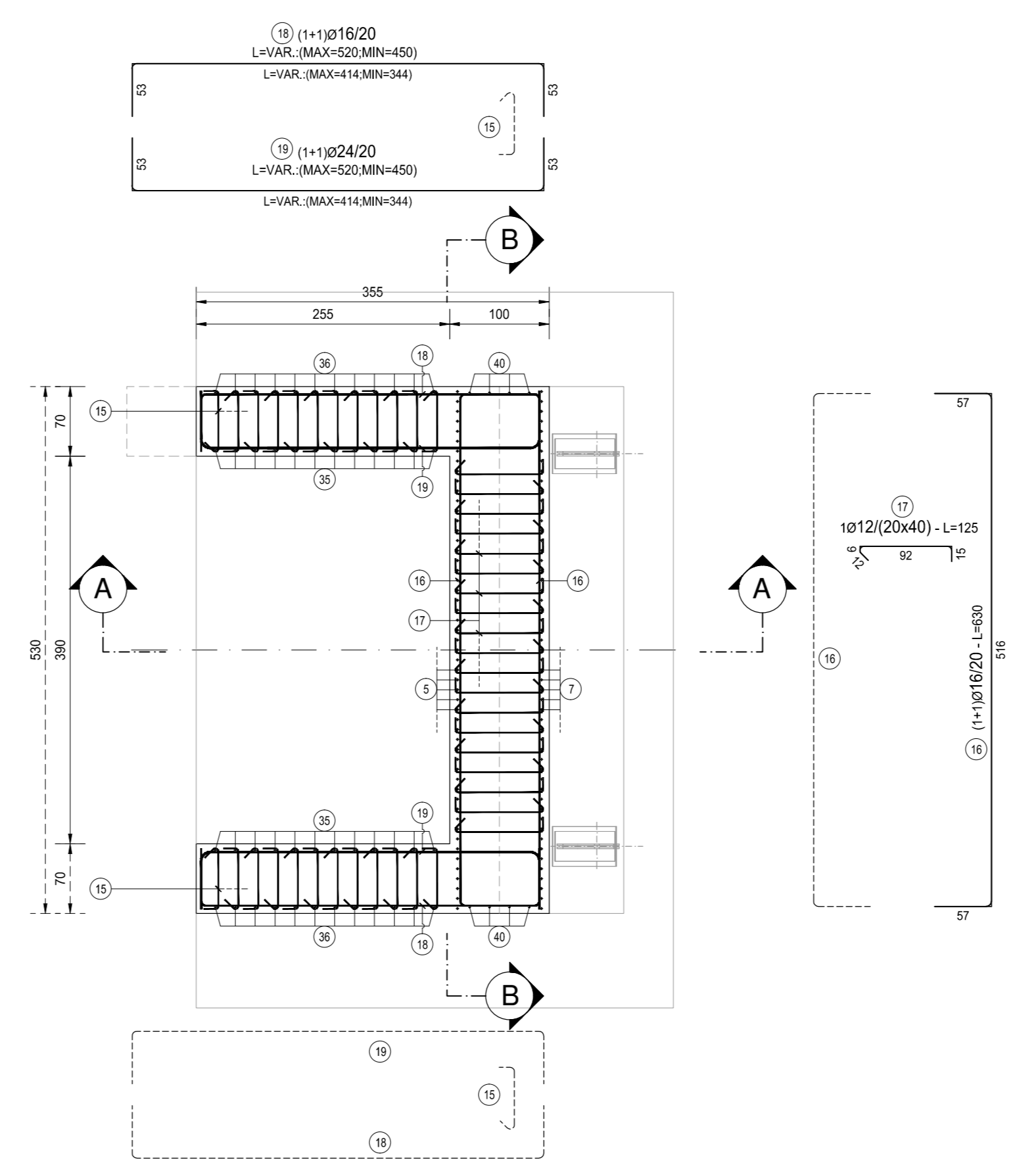
SEZIONE D-D  
SCALA 1:50



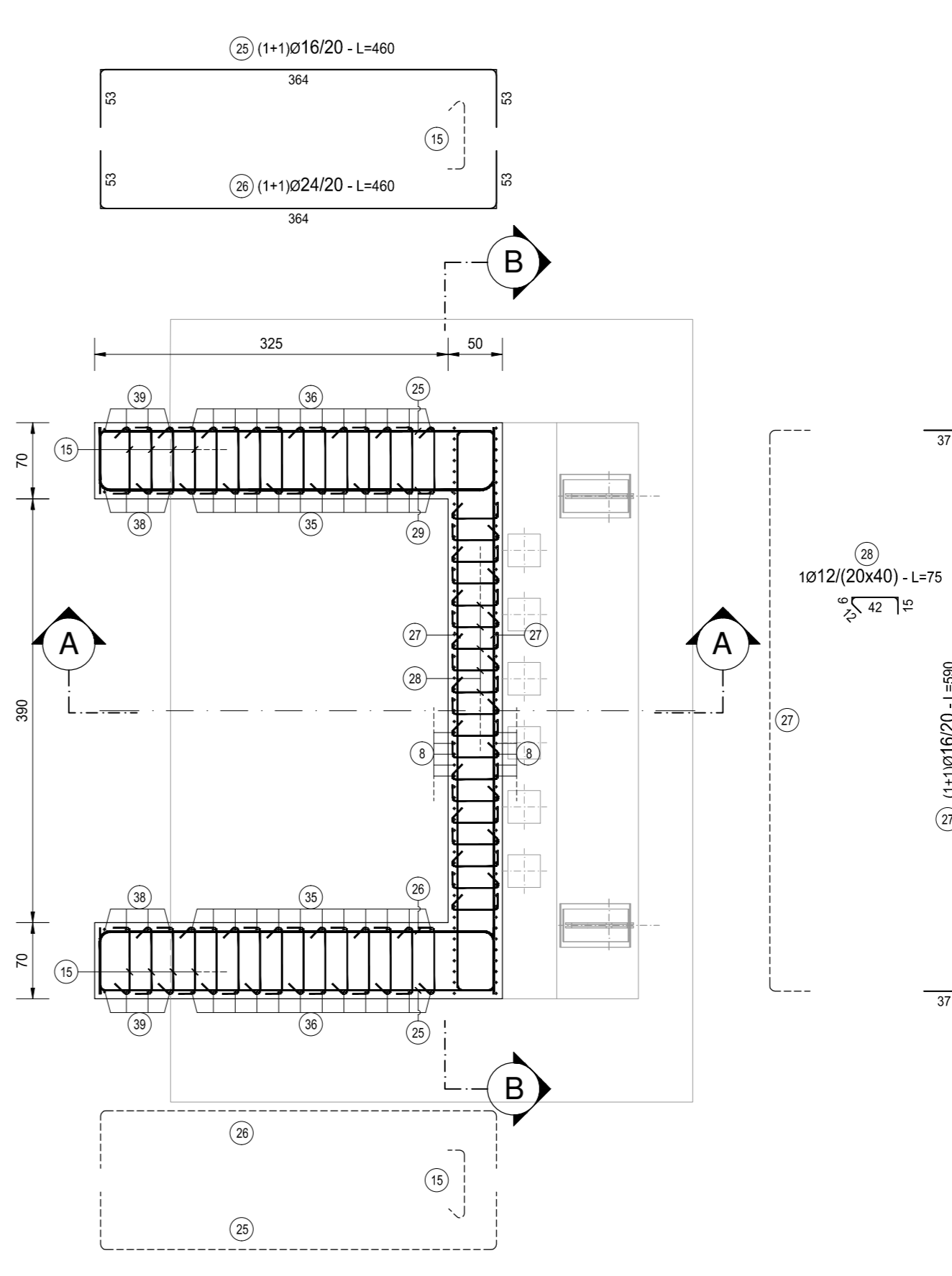
SEZIONE E-E  
SCALA 1:50



SEZIONE F-F  
SCALA 1:50



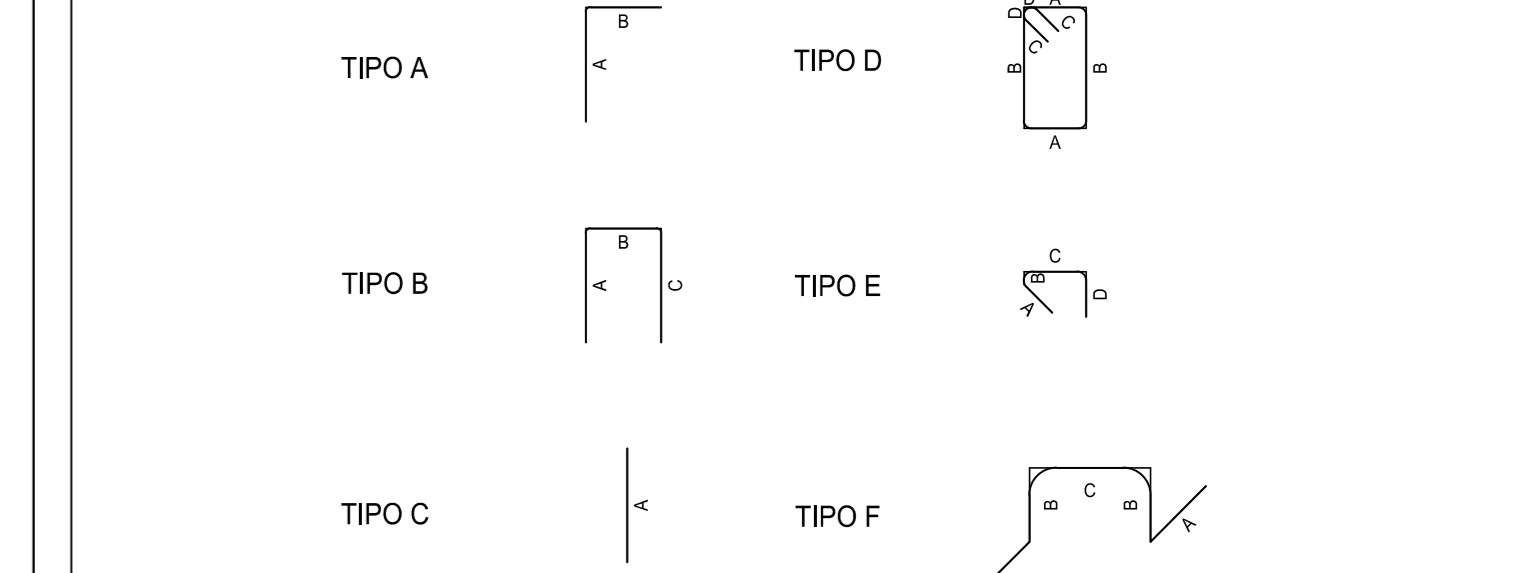
SEZIONE G-G  
SCALA 1:50



TIPO	POS	NOTA	Φ (mm)	PASSO (cm)	A (cm)	B (cm)	C (cm)	D (cm)	L (cm)	N. Bar.	LTOT (cm)	KG
vedi disegno	1 a	1	24	10	-	-	-	-	730	69	2070	1.787,86
vedi disegno	6	1	20	10	-	-	-	-	400	53	2190	522,56
vedi disegno	31	2x2	12	-	-	-	-	-	300	4	1200	12,85
vedi disegno	32	1	20	20	-	-	-	-	970	24	23280	573,83
F	9	1	24	80x80	24	98	50	-	270	80	23220	824,18
E	12	1	12	20x40	12	6	107	15	200	150	20000	177,47
E	15	1+1	12	20x40	12	62	6	15	95	330	31350	278,19
E	17	1	12	20x40	12	6	92	15	120	6	10000	88,14
E	22	1	12	20x40	12	6	92-167	15	120-200	40	6500	57,68
E	28	1	12	20x40	12	6	42	15	75	20	1500	13,31
C	11	1+1	16	20	500	-	-	-	500	24	21000	425,93
C	30	1+1	12	20	700	-	-	-	700	8	5600	49,89
B	1	1	24	20	39	472	39	-	500	39	16500	683,27
B	2	1	24	10	64	472	64	-	600	69	41400	1.465,47
B	3	1	18	40	39	472	39	-	550	18	8900	156,18
B	7 a	1	16	10	100	30	260	-	550	53	29100	458,85
B	8	1	16	10	110	40	110	-	290	53	13780	217,38
B	10	1+1	16	20	120	160	120	-	400	26	10400	164,96
B	16	1+1	16	20	57	516	57	-	630	16	10680	159,02
B	18	1+1	16	20	53	344-414	43	-	450-520	16	7760	122,42
B	19	1+1	24	20	53	344-414	43	-	450-520	16	7760	275,44
B	20	1	16	40	57	516	57	-	630	7	4410	68,57
B	21	1+1	16	20	311	120	85-160	120	400-275	8	2190	42,59
B	23	1+1	16	20	50	350-410	50	-	400-510	8	3840	60,58
B	24	1+1	24	20	50	350-410	50	-	400-510	8	3840	136,30
B	25	1+1	16	20	53	364	43	-	460	4	1840	29,83
B	26	1+1	24	20	53	364	43	-	460	4	1840	65,31
B	27	1+1	16	20	37	516	37	-	590	4	2360	37,23
B	29	1+1	12	20	67	466	67	-	620	8	4920	42,59
B	33	1	20	20	64	712	64	-	840	24	20160	496,92
B	34	1	16	40	39	712	39	-	790	16	12640	149,55
B	37	1+1	16	20	100	60	150	-	390	24	8640	136,30
B	38	1+1	16	20	62	46-86	62	-	170-210	8	1820	23,98
B	39	1+1	16	20	62	46-86	62	-	170-210	8	1820	23,98
B	40 a	1+1	16	20	62	356-416	62	-	480-540	8	4080	64,36
B	40 b	1+1	16	20	100	500	-	-	780	8	6240	95,91
B	41	1	16	20	100	500	-	-	400	53	21000	322,56
A	7 b	1	20	40	60	440	-	-	500	13	6500	160,32
A	5	1	24	10	100	500	-	-	600	53	31800	1.128,73
A	13	1+1	16	20	55	335	-	-	390	26	10140	159,96
A	14	1+1	24	20	55	395	-	-	450	26	11700	415,29
A	35	1+1	16	20	62	598	-	-	650	24	15600	246,10
A	36	1+1	16	20	62	598	-	-	650	24	15600	246,10
A	40 b	1+1	16	20	588	87	-	-	600	8	4800	82,87
<b>PESO TOTALE ARMATURA [kg]</b>												
											<b>12.952,37</b>	

Φ (mm)	LTOT (cm)	KG
12	8250	718,32
16	201080	3.172,11
20	92840	2.276,09
24	191180	6.785,85
<b>TOT (KG)</b>		<b>12.952,37</b>

TIPOLOGIA FERRI



NOTA BENE:  
PER LA TABELLA MATERIALI SI RINVIA ALL'ALLEGATO S04CV03STRS01

**ANAS S.p.A.**  
Direzione Progettazione e Realizzazione Lavori

**S.S. N. 9 "VIA EMILIA"**  
VARIANTE DI CASALPUSTERLENGO ED ELIMINAZIONE PASSAGGIO A LIVELLO SULLA S.P. EX S.S. N.234

**PROGETTO ESECUTIVO**

 ING. RENATO VARRI ING. RENATO DEL PRATE	 ING. VALENTI RUFFINO ING. LUIGI MONTE	 ING. GIANLUIGI RUFFINO ING. VALENTI RUFFINO	<b>INTEGRAZIONI PRESTAZIONI</b> ING. VALENTI RUFFINO <b>PROGETTAZIONE STRADALE</b> ING. GIANLUIGI RUFFINO <b>PROGETTAZIONE OPERE D'ARTE MAGGIORE OPERE D'ARTE MINORE</b> ING. RENATO VARRI	<b>PROGETTISTA</b> ING. VALENTI RUFFINO <b>PROGETTAZIONE IDRAULICA</b> ING. GIANLUIGI RUFFINO <b>PROGETTAZIONE GEOMETRICA</b> ING. VALENTI RUFFINO <b>GEOLOGIA</b> DOTT. DANIELE GALLO <b>AMBIENTE</b> DOTT. EMILIO MACCHI
------------------------------------------------	----------------------------------------------	----------------------------------------------------	-----------------------------------------------------------------------------------------------------------------------------------------------------------------------------------------------------------	-------------------------------------------------------------------------------------------------------------------------------------------------------------------------------------------------------------------------------------------------------

**H - PROGETTO STRUTTURALE OPERE PRINCIPALI**  
HQ - CV03 - PASSERELLA PEDONALE SU BREMBIOLLO

**ARMATURA SPALLA B**

<b>CODICE PROGETTO</b> COMI E 17/01	<b>NOME FILE</b> HQ08-S04CV03STRAR02_B.dwg	<b>REVISIONE</b> B	<b>SCALA</b> 1:50
<b>PROGETTO</b> COMI E 17/01	<b>ELAB.</b> S04CV03STRAR02	<b>DATA</b> GIUGNO 2018	<b>VERIFICATO</b> ING. GIUSEPPE CREA ING. GIUSEPPE CREA ING. VALENTI RUFFINO