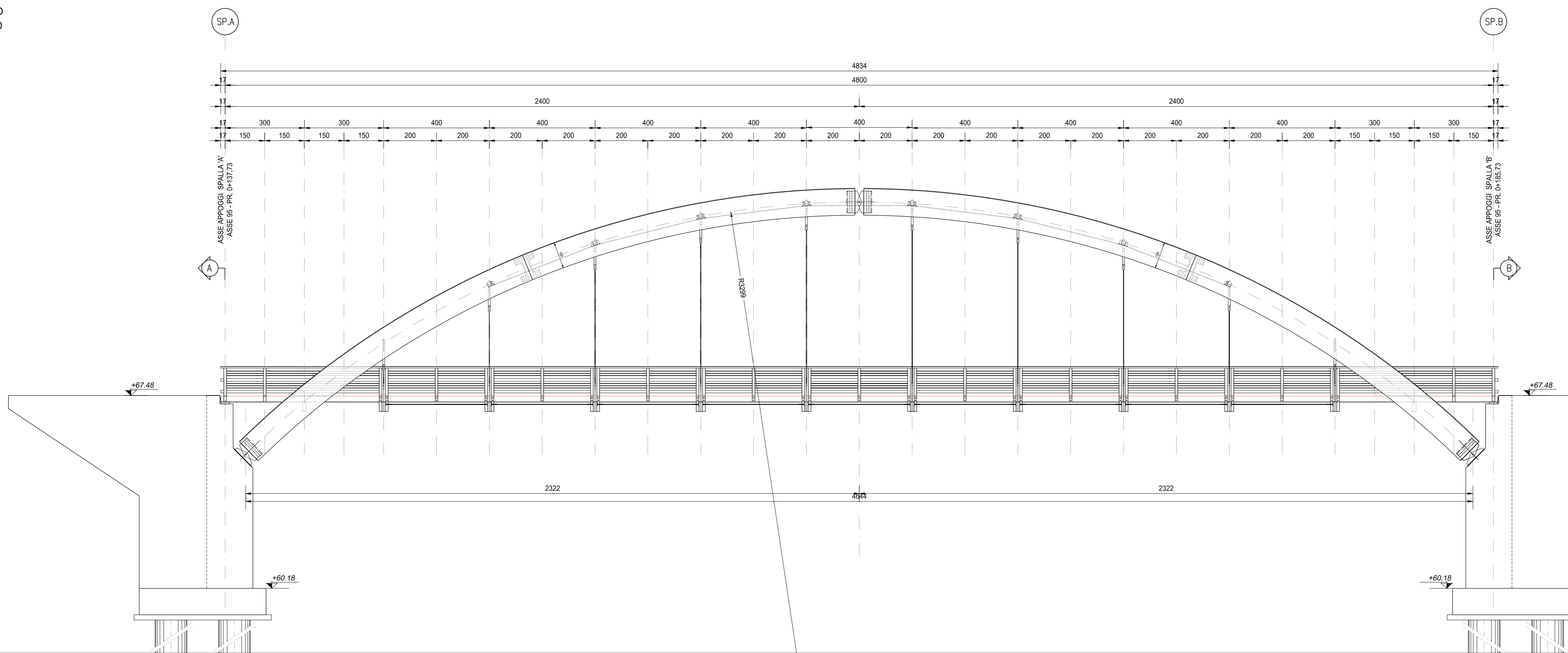
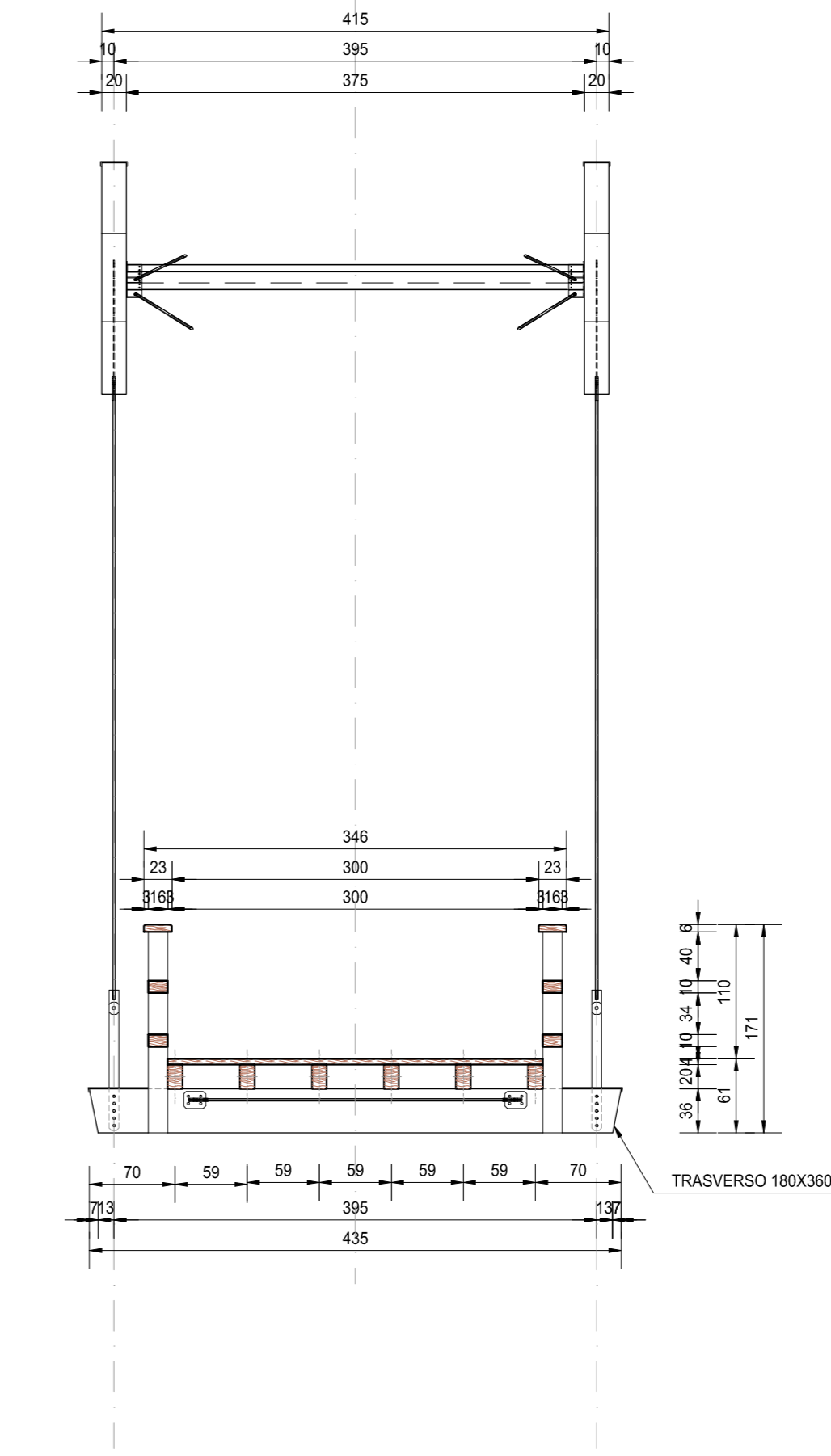


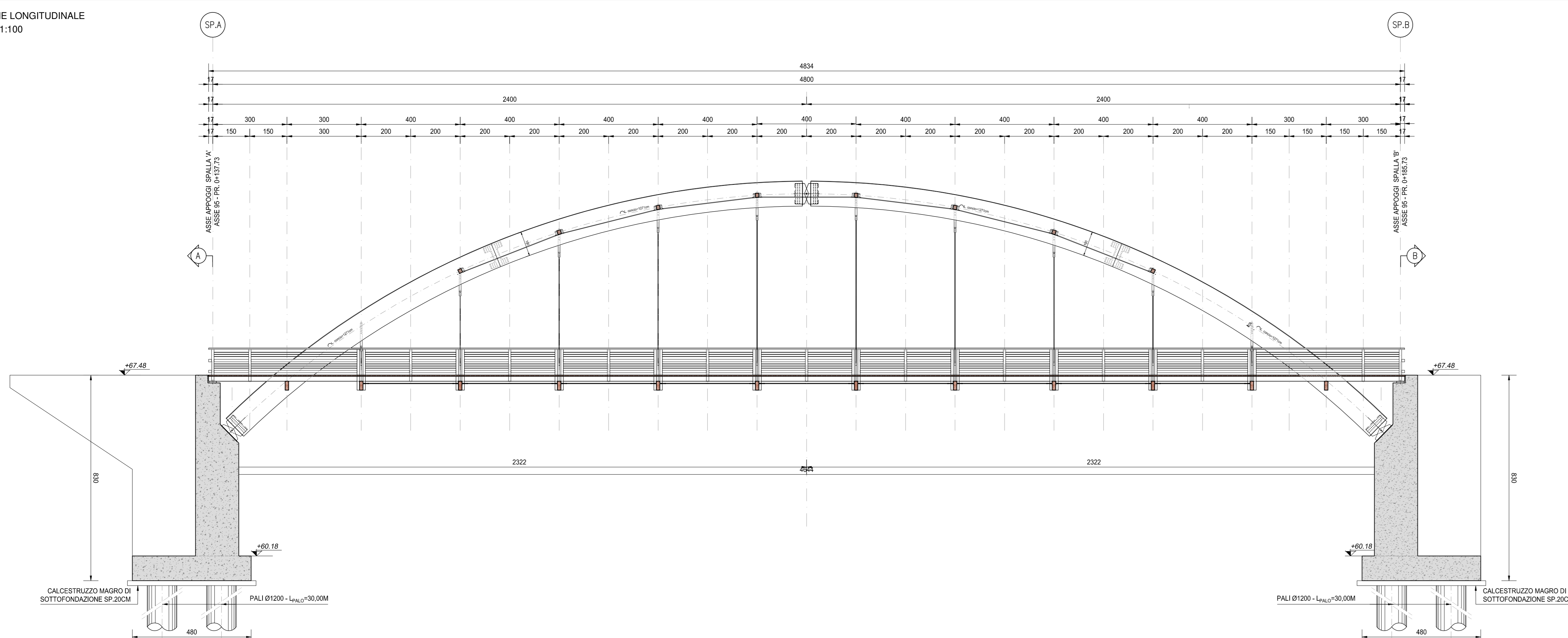
PROSPETTO
SCALA 1:100



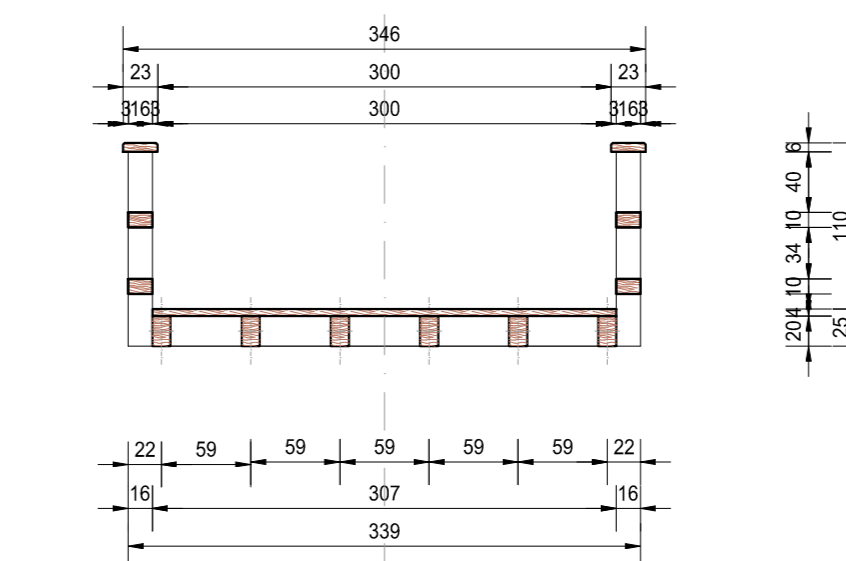
SEZIONE TRASVERSALE IN CORRISPONDENZA DELL'ARCO
SCALA 1:100



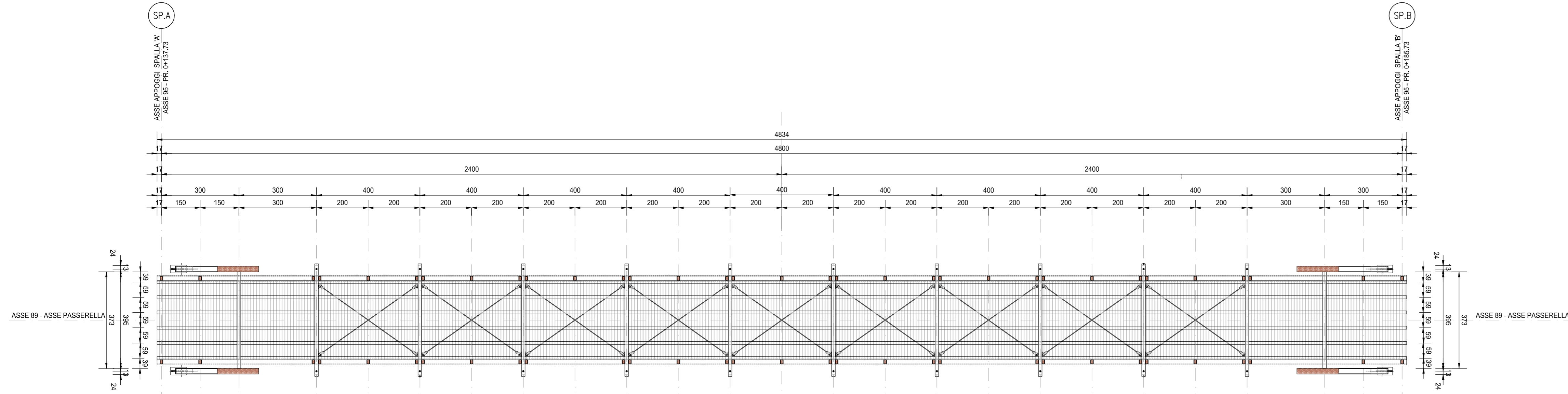
SEZIONE LONGITUDINALE
SCALA 1:100



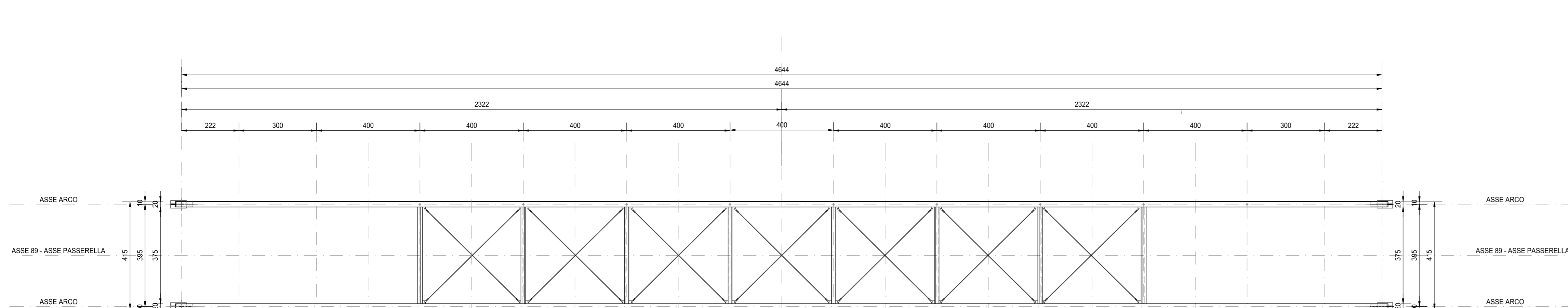
SEZIONE TRASVERSALE
SCALA 1:100



PIANTA IMPALCATO
SCALA 1:100



PIANTA ARCO
SCALA 1:100



NOTA BENE:

PER LA TABELLA MATERIALI SI RINVIA ALL'ALLEGATO S04CV04STRSC01

ANAS S.p.A.
Direzione Progettazione e Realizzazione Lavori

S.S. N. 9 "VIA EMILIA"
VARIANTE DI CASALPUSTERLENGO ED ELIMINAZIONE
PASSAGGIO A LIVELLO SULLA S.P. EX S.S. N.234
PROGETTO ESECUTIVO

STUDIO CORONA Ing. Renato Vanni Studio Ingegneria S.p.A.	ING. RENATO DEL PRETE Ing. Renato Del Prete Studio Ingegneria S.p.A.	DOT. GIO. DANIO GALLO Dot. Gio. Danio Gallo Studio Ingegneria S.p.A.	INTEGRAZIONE PRESTAZIONI Ing. Renato Del Prete (I.T. S.r.l.)	PROGETTISTA Ing. Valerio Ragni (I.T. S.r.l.)
ING. RENATO VANNI Studio Ingegneria S.p.A.	ING. RENATO DEL PRETE Studio Ingegneria S.p.A.	DOT. GIO. DANIO GALLO Studio Ingegneria S.p.A.	PROGETTAZIONE STRADALE Ing. Gaetano Ranieri (G&M S.r.l.)	PROGETTAZIONE IDRAULICA Ing. Fabrizio Baiardi (I.T. S.r.l.)
ING. VALERIO RAGNI Studio Ingegneria S.p.A.	ING. LUIGI MONTERISI Studio Ingegneria S.p.A.	ING. GAETANO RANIERI Studio Ingegneria S.p.A.	PROGETTAZIONE OPERE D'ARTE MAGGIORE Ing. Nicola Lipas (I.T. S.r.l.)	PROGETTAZIONE OPERE D'ARTE MINORE Ing. Nicola Lipas (I.T. S.r.l.)
ING. VALERIO RAGNI Studio Ingegneria S.p.A.	ING. LUIGI MONTERISI Studio Ingegneria S.p.A.	ING. GAETANO RANIERI Studio Ingegneria S.p.A.	COMPUTI Ing. Valerio Ragni (I.T. S.r.l.)	CANTIERISTICA Ing. Gaetano Ranieri (G&M S.r.l.)
ING. VALERIO RAGNI Studio Ingegneria S.p.A.	ING. LUIGI MONTERISI Studio Ingegneria S.p.A.	ING. GAETANO RANIERI Studio Ingegneria S.p.A.	GEOLOGIA Dott. Danilo Gallo	GEOTECNICA Ing. Gianfranco Soderio (Studio Cornea S.r.l.)
ING. VALERIO RAGNI Studio Ingegneria S.p.A.	ING. LUIGI MONTERISI Studio Ingegneria S.p.A.	ING. GAETANO RANIERI Studio Ingegneria S.p.A.	AMBIENTE Dott. Emilio Mazzoli (G&M S.r.l.)	SICUREZZA Ing. Gaetano Ranieri (G&M S.r.l.)
ING. VALERIO RAGNI Studio Ingegneria S.p.A.	ING. LUIGI MONTERISI Studio Ingegneria S.p.A.	ING. GAETANO RANIERI Studio Ingegneria S.p.A.	IL RESPONSABILE DEL PROCEDIMENTO Dott. Ing. Fabrizio CARONE	IL RESPONSABILE DELLA INTEGRAZIONE DELLE PRESTAZIONI SPECIALISTICHE Ing. Renato DEL PRETE
ING. VALERIO RAGNI Studio Ingegneria S.p.A.	ING. LUIGI MONTERISI Studio Ingegneria S.p.A.	ING. GAETANO RANIERI Studio Ingegneria S.p.A.	PROGETTISTA Ing. Valerio SAUETTI	GEOLOGO Dott. Danilo GALLO
ING. VALERIO RAGNI Studio Ingegneria S.p.A.	ING. LUIGI MONTERISI Studio Ingegneria S.p.A.	ING. GAETANO RANIERI Studio Ingegneria S.p.A.	IL COORDINATORE DELLA SICUREZZA IN FASE DI PROGETTAZIONE Ing. Gaetano RANIERI	

HR04
HR - CV04 - PASSERELLA PEDONALE
CARPENTERIA IMPALCATO IN LEGNO

CODICE PROGETTO COMI	LV. PROG. E	N. PROG. 1701	NOME FILE HR04-S04CV04STR02_B.dwg	REVISIONE B	SCALA 1:100
D					
C					
A	EMISSIONE A SEGUITO ISTRUTTORIA	GIUGNO 2018	ING. GAETANO RANIERI	PROF. ING. LUIGI MONTERISI	ING. VALERIO SAUETTI
B	EMISSIONE	DICEMBRE 2017	ING. GAETANO RANIERI	PROF. ING. LUIGI MONTERISI	ING. VALERIO SAUETTI
REV.	DESCRIZIONE	DATA	REDATTO	VERIFICATO	APPROVATO