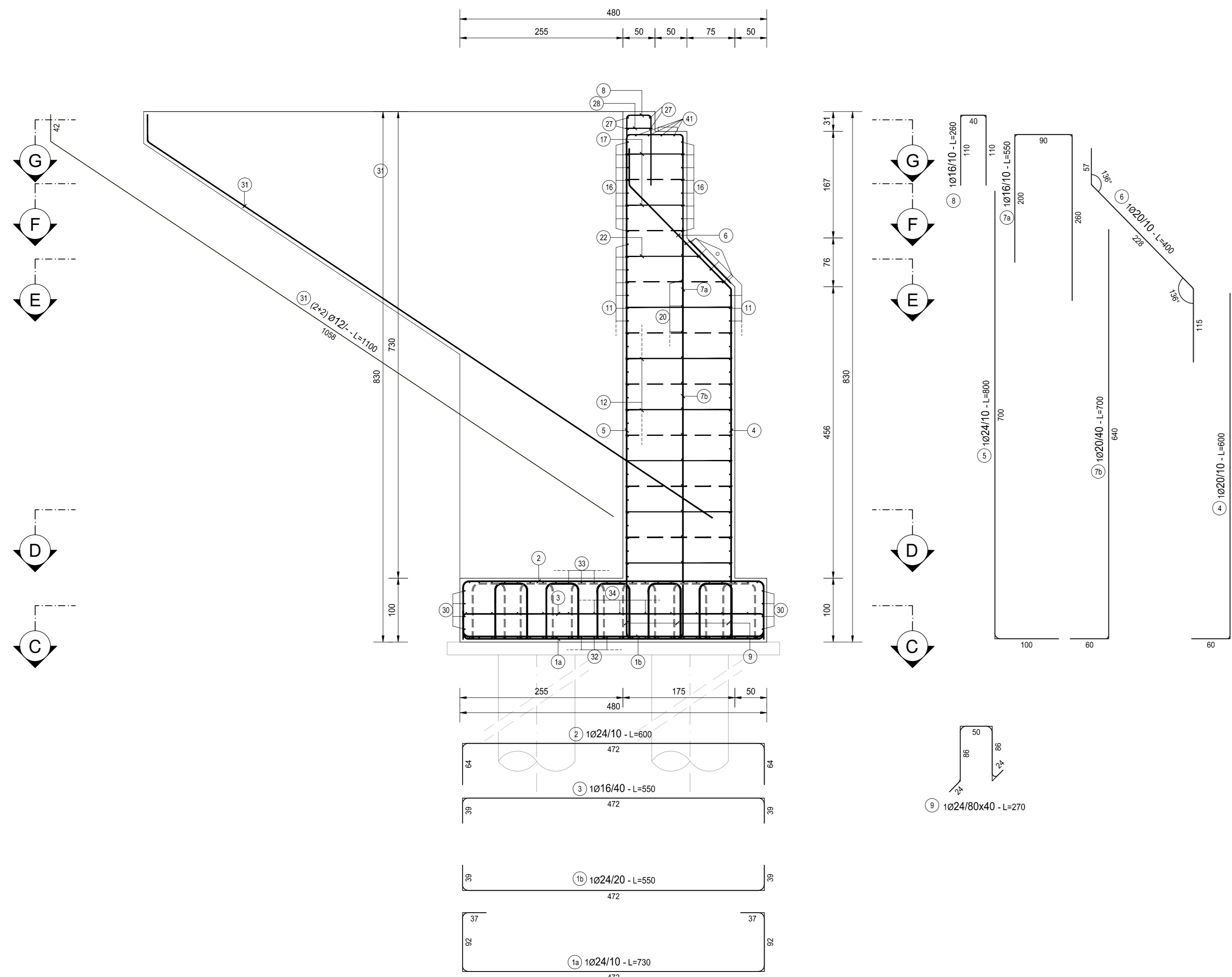
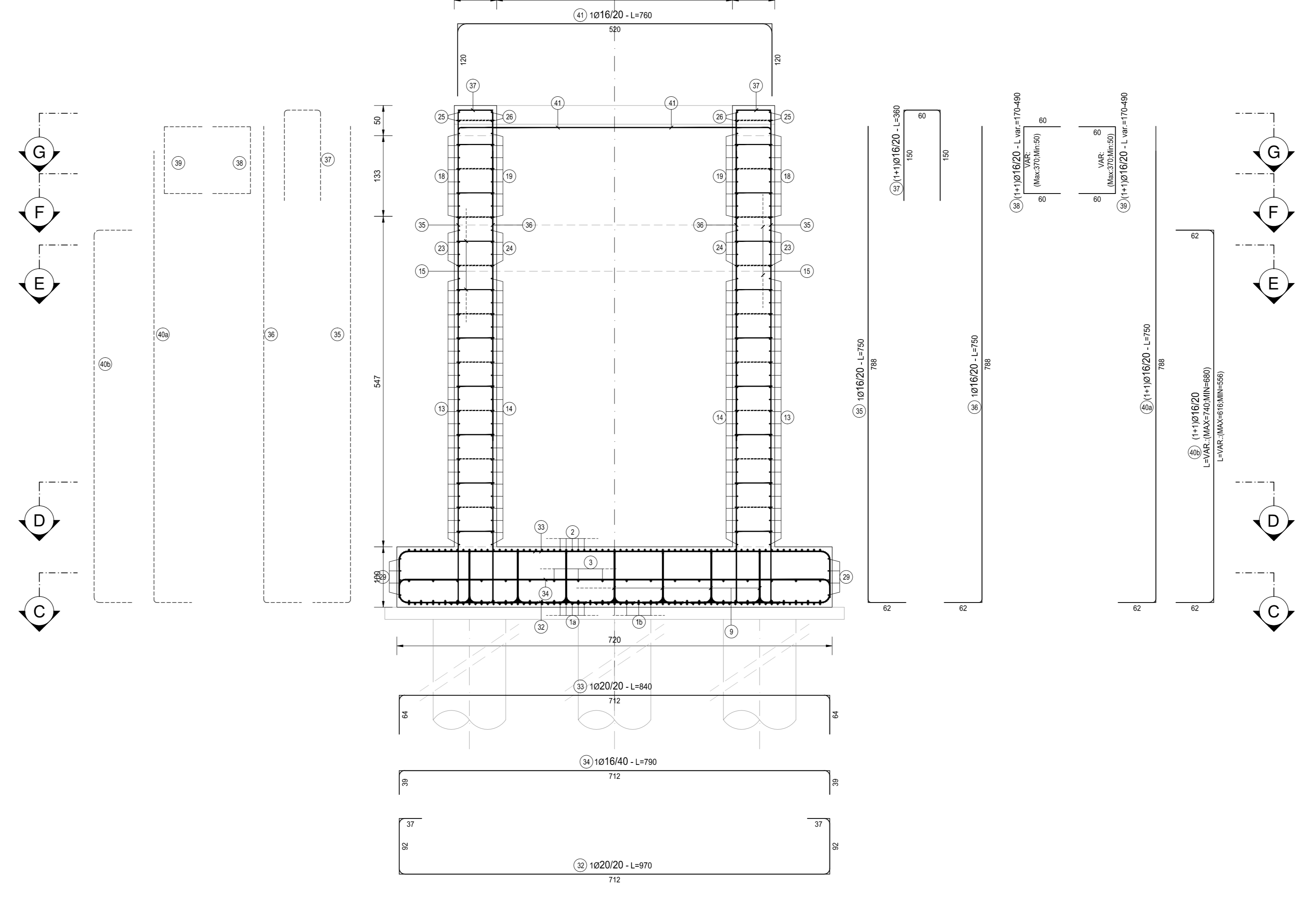


SEZIONE A-A  
SCALA 1:50



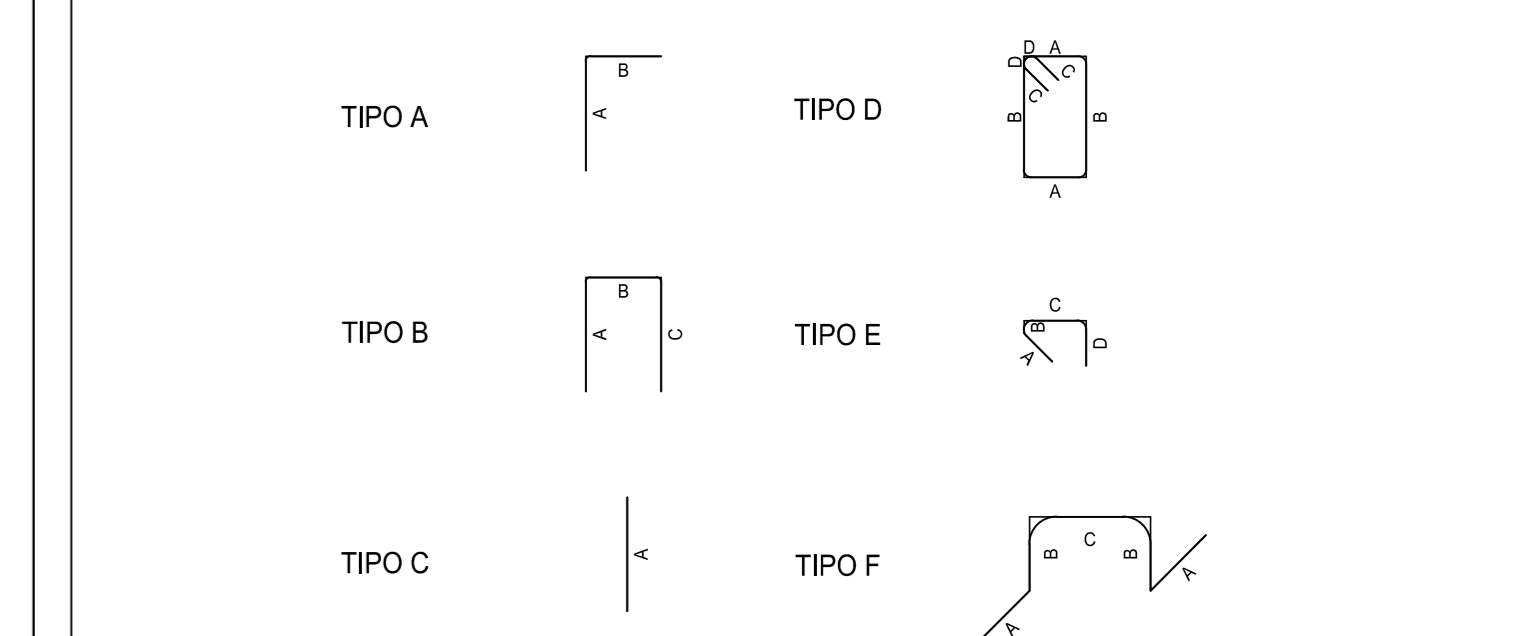
SEZIONE B-B  
SCALA 1:50



| TABELLA FERRI - SPALLA    |     |      |        |            |        |         |         |        |         |         |            |         |         |
|---------------------------|-----|------|--------|------------|--------|---------|---------|--------|---------|---------|------------|---------|---------|
| TIPO                      | POS | NOTA | Ø (mm) | PASSO (mm) | A (cm) | B (cm)  | C (cm)  | D (cm) | L (cm)  | Ni Bar. | L TOT (cm) | KG      |         |
| A                         | 4   | 1    | 20     | 10         | 60     | 540     | -       | -      | 600     | 53      | 11600      | 783.84  |         |
| A                         | 5   | 1    | 24     | 10         | 100    | 700     | -       | -      | 850     | 53      | 42400      | 1504.97 |         |
| A                         | 7   | B    | 1      | 20         | 40     | 60      | 640     | -      | -       | 700     | 13         | 9100    | 224.31  |
| A                         | 13  | B    | 1+1    | 10         | 20     | 55      | 535     | -      | -       | 300     | 36         | 14000   | 221.49  |
| A                         | 14  | B    | 1+1    | 24         | 20     | 55      | 595     | -      | -       | 400     | 36         | 16200   | 575.01  |
| A                         | 13  | B    | 1+1    | 16         | 20     | 50      | 360-400 | -      | -       | 410-530 | 10         | 4100    | 74.14   |
| A                         | 14  | B    | 1+1    | 24         | 20     | 50      | 430-550 | -      | -       | 480-600 | 10         | 5400    | 191.67  |
| A                         | 13  | B    | 1+1    | 16         | 20     | 62      | 788     | -      | -       | 850     | 24         | 20400   | 321.82  |
| A                         | 36  | 1    | 16     | 20         | 62     | 788     | -       | -      | 850     | 24      | 20400      | 321.82  |         |
| A                         | 40  | B    | 1+1    | 16         | 20     | 788     | 82      | -      | -       | 850     | 8          | 6800    | 107.27  |
| B                         | 1   | B    | 1      | 24         | 20     | 39      | 412     | 39     | -       | 500     | 36         | 19200   | 683.27  |
| B                         | 2   | 1    | 24     | 10         | 64     | 472     | 64      | -      | -       | 600     | 69         | 41400   | 1469.47 |
| B                         | 3   | 1    | 16     | 40         | 39     | 472     | 39      | -      | -       | 500     | 18         | 9000    | 196.18  |
| B                         | 7   | A    | 1      | 16         | 10     | 200     | 30      | 260    | -       | 400     | 53         | 21100   | 669.85  |
| B                         | 8   | 1    | 16     | 10         | 110    | 40      | 110     | -      | -       | 250     | 53         | 13750   | 217.38  |
| B                         | 10  | 1+1  | 16     | 20         | 100    | 140     | 120     | -      | -       | 400     | 46         | 18400   | 290.27  |
| B                         | 16  | 1+1  | 16     | 20         | 57     | 516     | 57      | -      | -       | 630     | 16         | 10080   | 159.02  |
| B                         | 18  | 1+1  | 16     | 20         | 51     | 628-838 | 51      | -      | -       | 730-940 | 16         | 13360   | 210.76  |
| B                         | 19  | 1+1  | 24     | 20         | 51     | 628-838 | 51      | -      | -       | 730-940 | 16         | 13360   | 474.21  |
| B                         | 20  | 1    | 16     | 40         | 57     | 516     | 57      | -      | -       | 630     | 12         | 7560    | 119.26  |
| B                         | 21  | 1+1  | 16     | 20         | 311    | 120     | 85-160  | 120    | -       | 600-710 | 8          | 27000   | 42.89   |
| B                         | 23  | 1+1  | 16     | 20         | 53     | 574-604 | 53      | -      | -       | 680-710 | 8          | 5560    | 87.71   |
| B                         | 24  | 1+1  | 24     | 20         | 53     | 350-410 | 53      | -      | -       | 680-710 | 8          | 5560    | 197.35  |
| B                         | 25  | 1+1  | 16     | 20         | 61     | 788     | 61      | -      | -       | 850     | 4          | 3560    | 96.16   |
| B                         | 26  | 1+1  | 24     | 20         | 51     | 788     | 51      | -      | -       | 850     | 4          | 3560    | 126.36  |
| B                         | 27  | 1+1  | 16     | 20         | 37     | 516     | 37      | -      | -       | 500     | 8          | 2060    | 37.23   |
| B                         | 29  | 1+1  | 12     | 20         | 67     | 466     | 67      | -      | -       | 600     | 8          | 4800    | 42.59   |
| B                         | 33  | 1    | 20     | 20         | 64     | 712     | 64      | -      | -       | 840     | 24         | 20160   | 496.92  |
| B                         | 34  | 1    | 16     | 60         | 39     | 712     | 39      | -      | -       | 750     | 12         | 9450    | 143.05  |
| B                         | 37  | 1+1  | 16     | 20         | 150    | 80      | 150     | -      | -       | 360     | 24         | 8640    | 136.30  |
| B                         | 38  | 1+1  | 16     | 20         | 60     | 55-70   | 60      | -      | -       | 170-480 | 8          | 2840    | 41.65   |
| B                         | 39  | 1+1  | 16     | 20         | 60     | 50-70   | 60      | -      | -       | 170-480 | 8          | 2840    | 41.65   |
| B                         | 40  | B    | 1+1    | 16         | 20     | 62      | 556-616 | 62     | -       | 680-740 | 8          | 5680    | 89.80   |
| B                         | 41  | 1    | 16     | 20         | 100    | 50      | 100     | -      | -       | 70      | 8          | 6080    | 95.81   |
| C                         | 11  | 1+1  | 16     | 20         | 500    | -       | -       | -      | -       | 500     | 54         | 27000   | 425.83  |
| C                         | 30  | 1+1  | 12     | 20         | 700    | -       | -       | -      | -       | 700     | 8          | 5600    | 49.89   |
| E                         | 12  | 1    | 12     | 20x40      | 12     | 6       | 167     | 15     | 200     | 230     | 4400       | 390.44  |         |
| E                         | 15  | 1+1  | 12     | 20x40      | 12     | 62      | 6       | 15     | 95      | 650     | 61750      | 547.95  |         |
| E                         | 17  | 1    | 12     | 20x40      | 12     | 6       | 92      | 15     | 120     | 80      | 10000      | 88.14   |         |
| E                         | 22  | 1    | 12     | 20x40      | 12     | 6       | 92-167  | 15     | 120-200 | 40      | 6000       | 57.68   |         |
| E                         | 28  | 1    | 12     | 20x40      | 12     | 6       | 42      | 15     | 75      | 20      | 1500       | 13.11   |         |
| F                         | 9   | 1    | 24     | 80x60      | 24     | 80      | 50      | -      | -       | 270     | 66         | 23200   | 624.16  |
| vedi disegno              | 1   | A    | 1      | 24         | 10     | -       | -       | -      | -       | 730     | 69         | 50370   | 1787.86 |
| vedi disegno              | 6   | 1    | 20     | 10         | -      | -       | -       | -      | -       | 400     | 83         | 17280   | 522.56  |
| vedi disegno              | 31  | 2+2  | 12     | 10         | -      | -       | -       | -      | -       | 1100    | 4          | 4400    | 39.94   |
| vedi disegno              | 32  | 1    | 20     | 20         | -      | -       | -       | -      | -       | 970     | 24         | 23280   | 673.83  |
| PESO TOTALE ARMATURA [kg] |     |      |        |            |        |         |         |        |         |         |            |         |         |

| TABELLA REPIGLOTTIVA |            |           |
|----------------------|------------|-----------|
| Ø (mm)               | L TOT (cm) | KG        |
| 12                   | 30000      | 1229.44   |
| 16                   | 244910     | 3863.54   |
| 20                   | 105540     | 2801.46   |
| 24                   | 220700     | 7834.36   |
| TOT (KG)             |            | 15.528,80 |

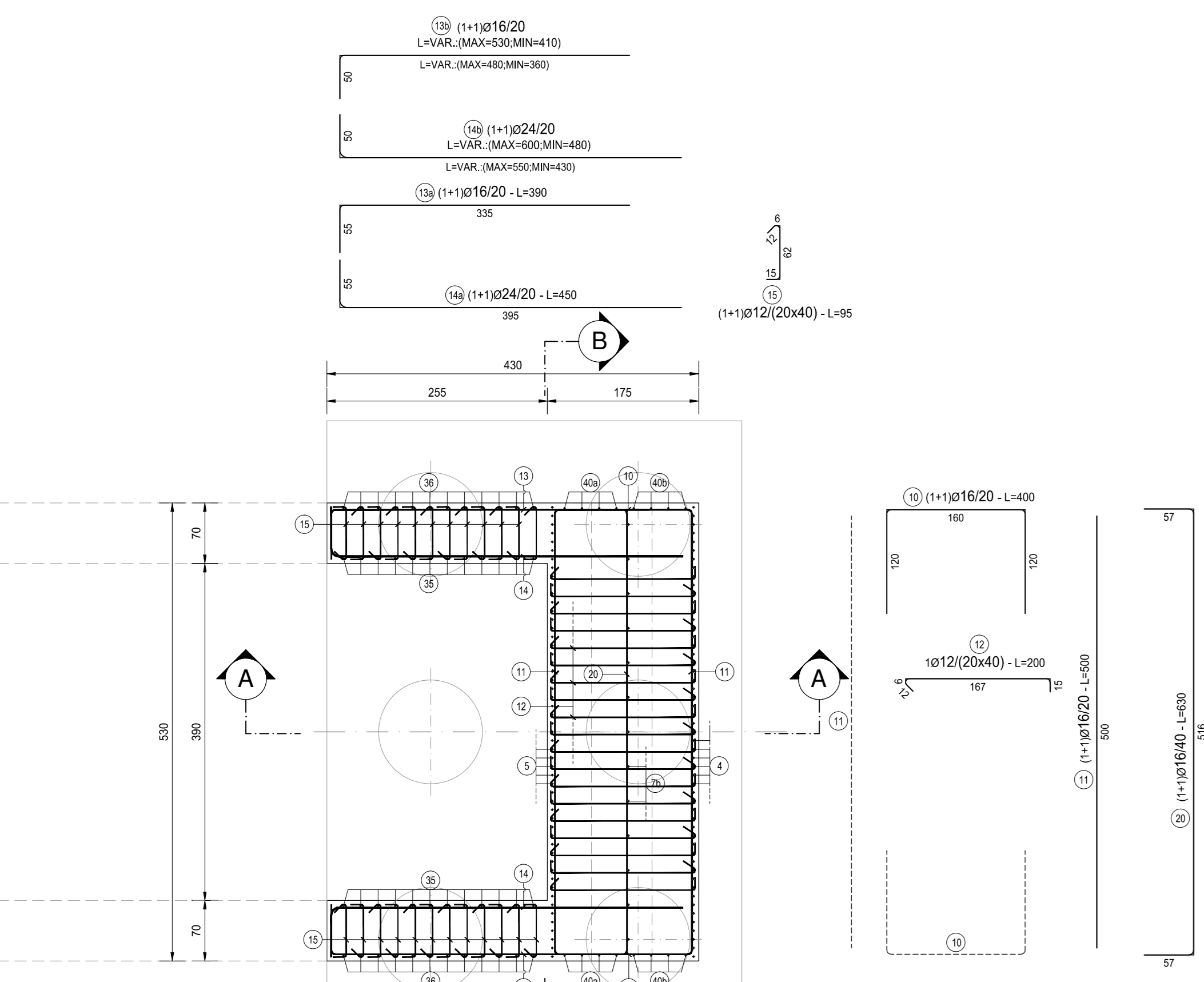
TIPOLOGIA FERRI



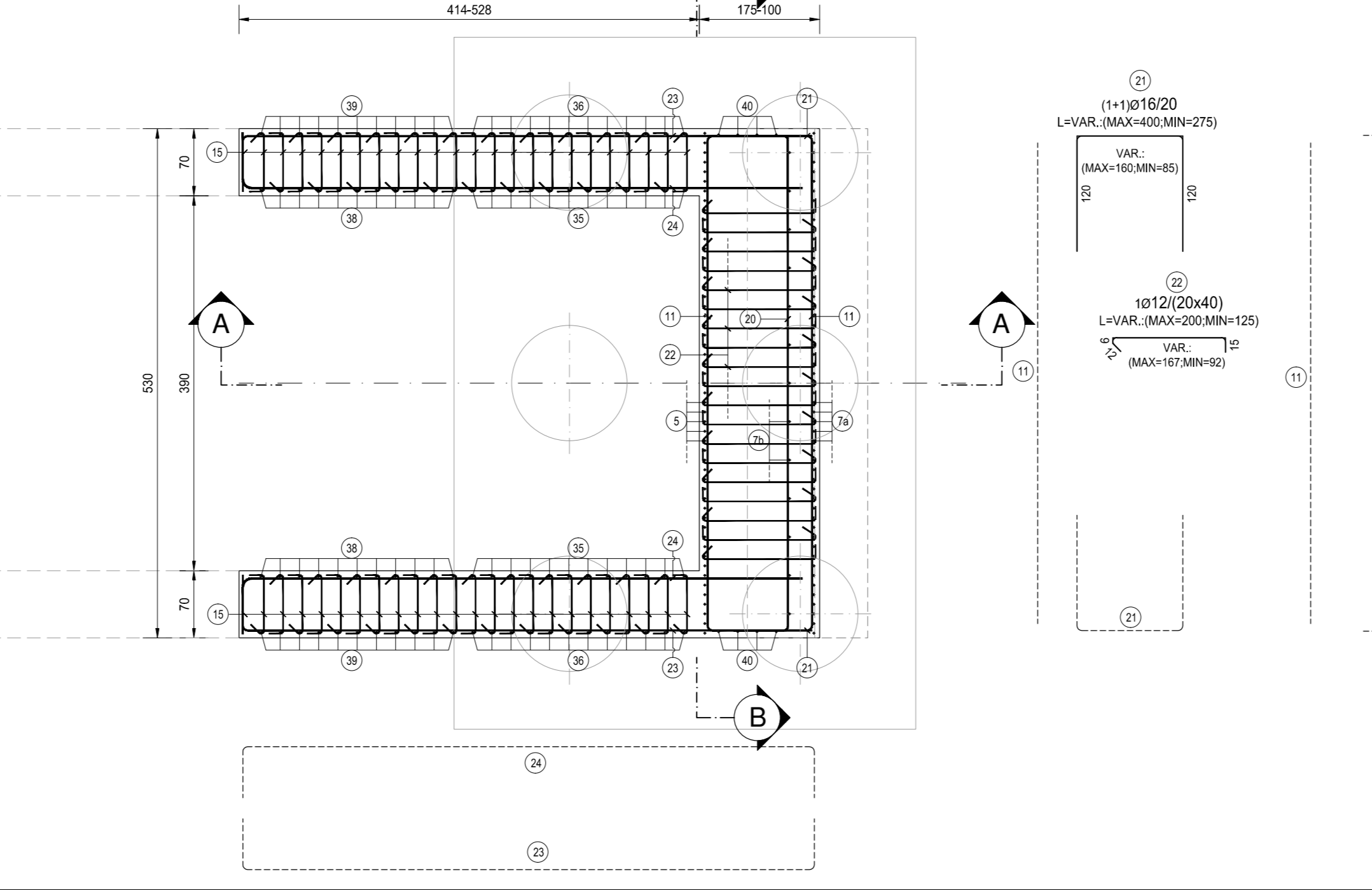
NOTA BENE:

PER LA TABELLA MATERIALI SI RINVIA ALL'ALLEGATO S04CV03STRSC01

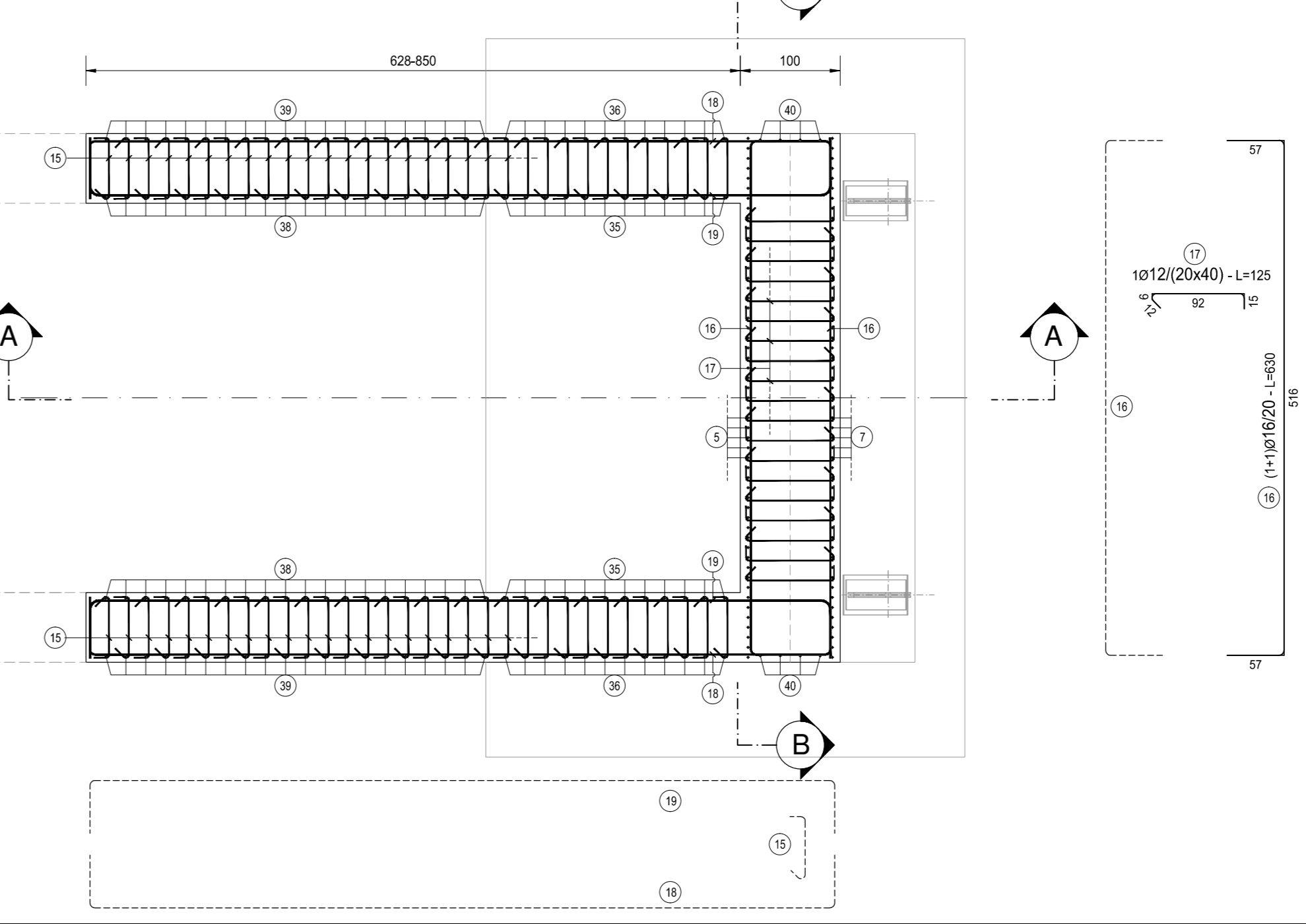
SEZIONE D-D  
SCALA 1:50



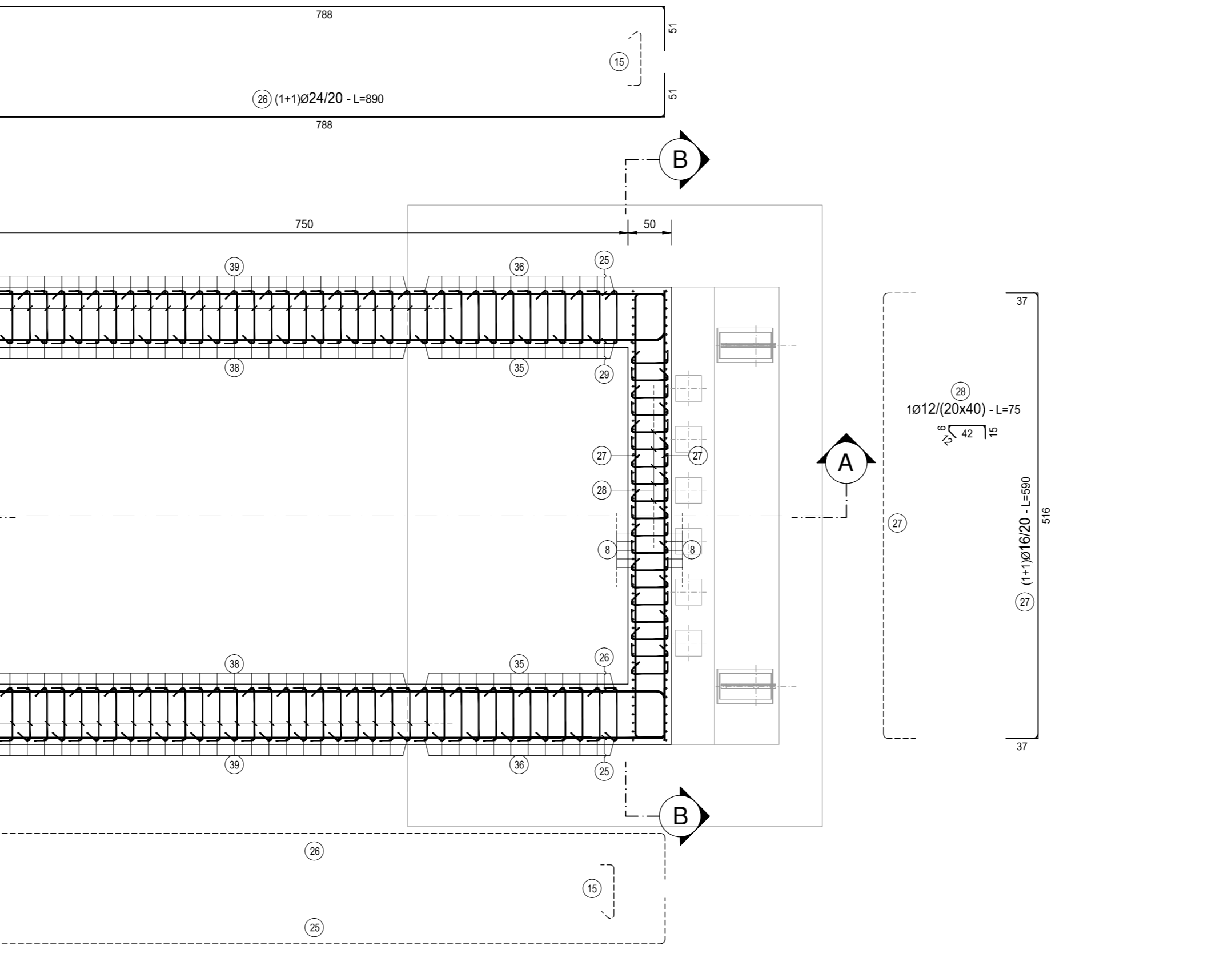
SEZIONE E-E  
SCALA 1:50



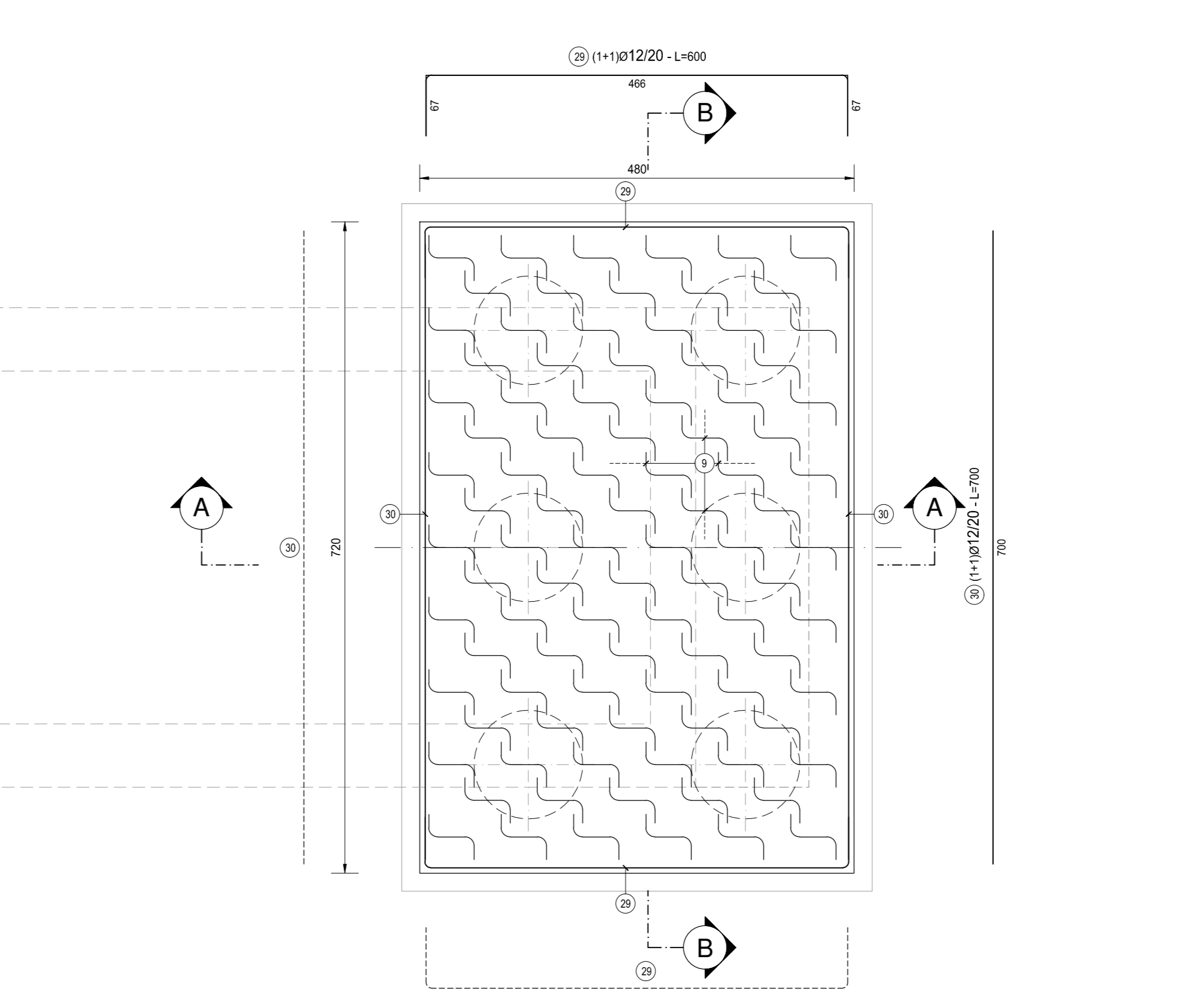
SEZIONE F-F  
SCALA 1:50



SEZIONE G-G  
SCALA 1:50



SEZIONE C-C  
SCALA 1:50



**ANAS S.p.A.**  
Direzione Progettazione e Realizzazione Lavori

**S.S. N. 9 "VIA EMILIA"**  
VARIANTE DI CASALPUSTERLENGO ED ELIMINAZIONE PASSAGGIO A LIVELLO SULLA S.P. EX S.S. N.234

**PROGETTO ESECUTIVO**

|  |  |   |   |
|--|--|---|---|
| <b>STUDIO CORONA</b><br>Ing. Renato Vaini<br>Ing. Renato Del Prete | <b>SETAC</b><br>Ing. Valerio Bepi<br>Prof. Ing. Luigi Morone | <b>EG</b><br>Ing. Gabriele Bionchi      | <b>ARKE</b><br>Ing. Giancarlo Aspinetti |
| <b>UNING</b><br>Prof. Ing. Marco Raneri                            | <b>ECOPLAN</b><br>Arch. Nicola Fontana                       | <b>ARKE</b><br>Ing. Giancarlo Aspinetti | <b>ARKE</b><br>Ing. Giancarlo Aspinetti |

PROGETTISTA: Ing. Renato Del Prete (I.T. S.r.l.)  
PROGETTAZIONE STRADALE: Ing. Giancarlo Raneri (G&M S.r.l.)  
PROGETTAZIONE IDRAULICA: Ing. Fabrizio Ripoli (I.T. S.r.l.)  
PROGETTAZIONE OPERE D'ARTE MAGGIORE: Ing. Nicola Lipari (I.T. S.r.l.)  
COMPUTI: Ing. Valerio Bepi (I.T. S.r.l.)  
CANTIERISTICA: Ing. Giancarlo Raneri (G&M S.r.l.)  
GEOLOGIA: Dott. Daniele Gallo  
GEOLOGIA TECNICA: Ing. Gianfranco Socorro (Studio Corona S.r.l.)  
AMBIENTE: Dott. Emilio Macchi (C&P S.p.A. S.r.l.)  
SICUREZZA: Ing. Gianfranco Socorro (Studio Corona S.r.l.)

IL RESPONSABILE DEL PROCEDIMENTO: **Ing. Valerio Bepi**  
IL RESPONSABILE DELLA INTEGRAZIONE DELLE PRESTAZIONI SPECIALISTICHE: **Ing. Renato DEL PRETE**  
PROGETTISTA: **Ing. Renato BAILETTI**  
GEOLOGO: **Dott. Daniele GALLO**  
IL COORDINATORE DELLA SICUREZZA IN FASE DI PROGETTAZIONE: **Ing. Giancarlo RANERI**

**HR06**  
H - PROGETTO STRUTTURALE OPERE PRINCIPALI  
HR - CV04 - PASSERELLA PEDONALE  
ARMATURA SPALLA A

CODICE PROGETTO: **HR06-S04CV03STRAR01\_B.dwg**  
NOME FILE: **HR06-S04CV03STRAR01\_B.dwg**  
REVISIONE: **B**  
SCALA: **1:50**

PROGETTO: **COMI** | LIV. PROJ.: **E** | N. PROJ.: **17/01**  
CODICE ELAB.: **S04CV03STRAR01**

|      |                                 |               |   |
|------|---------------------------------|---------------|---|
| D    |                                 |               |   |
| C    |                                 |               |   |
| B    | EMISSIONE A SEGUITO ISTRUTTORIA | GIUGNO 2018   | ING. GIUSEPPE CREA   PROF. ING. LUIGI MONTERISI   ING. VALERIO BAILETTI |
| A    | EMISSIONE                       | DICEMBRE 2017 | ING. GIUSEPPE CREA   PROF. ING. LUIGI MONTERISI   ING. VALERIO BAILETTI |
| REV. | DESCRIZIONE                     | DATA          | REDATTO   VERIFICATO   APPROVATO  |