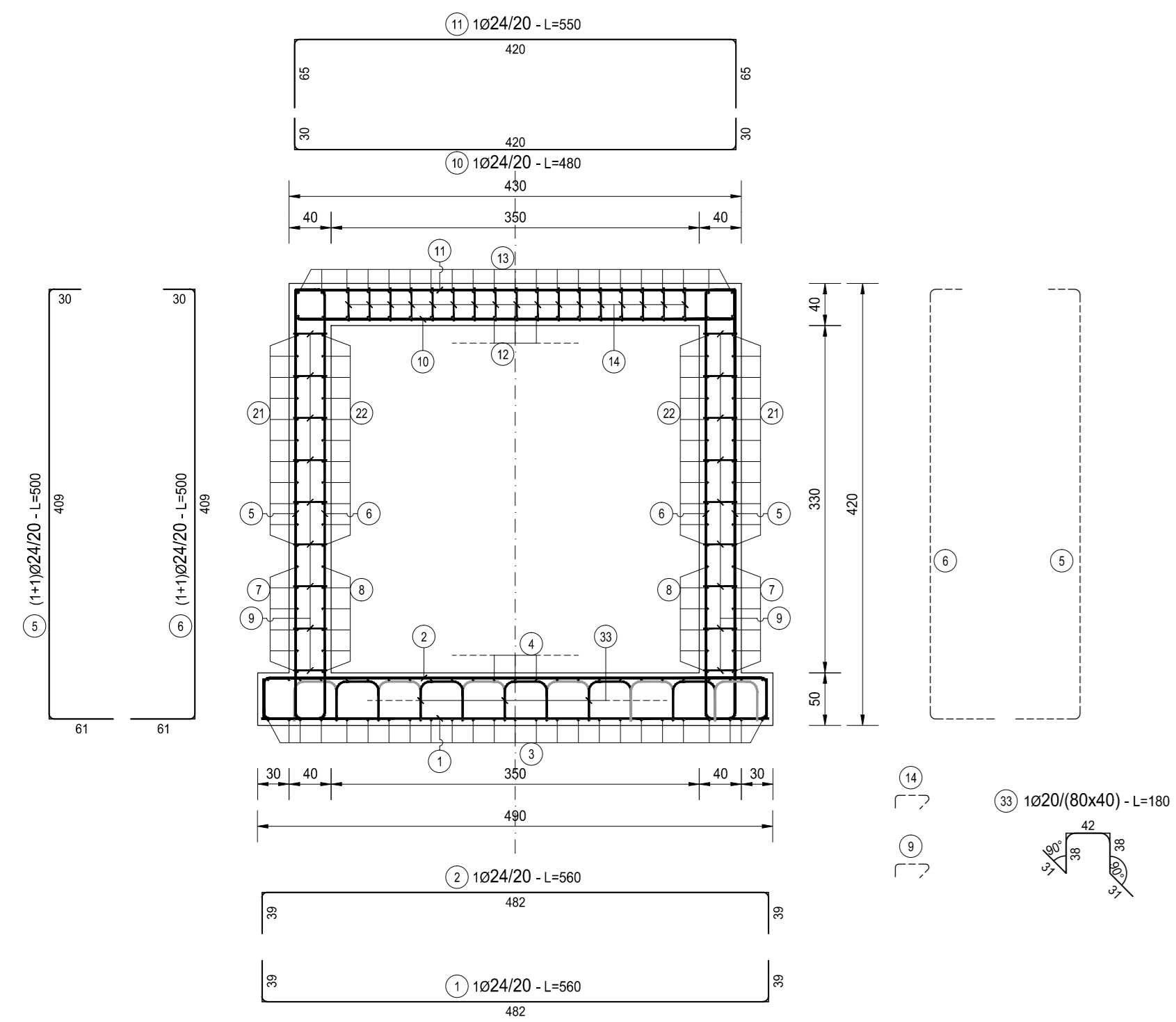
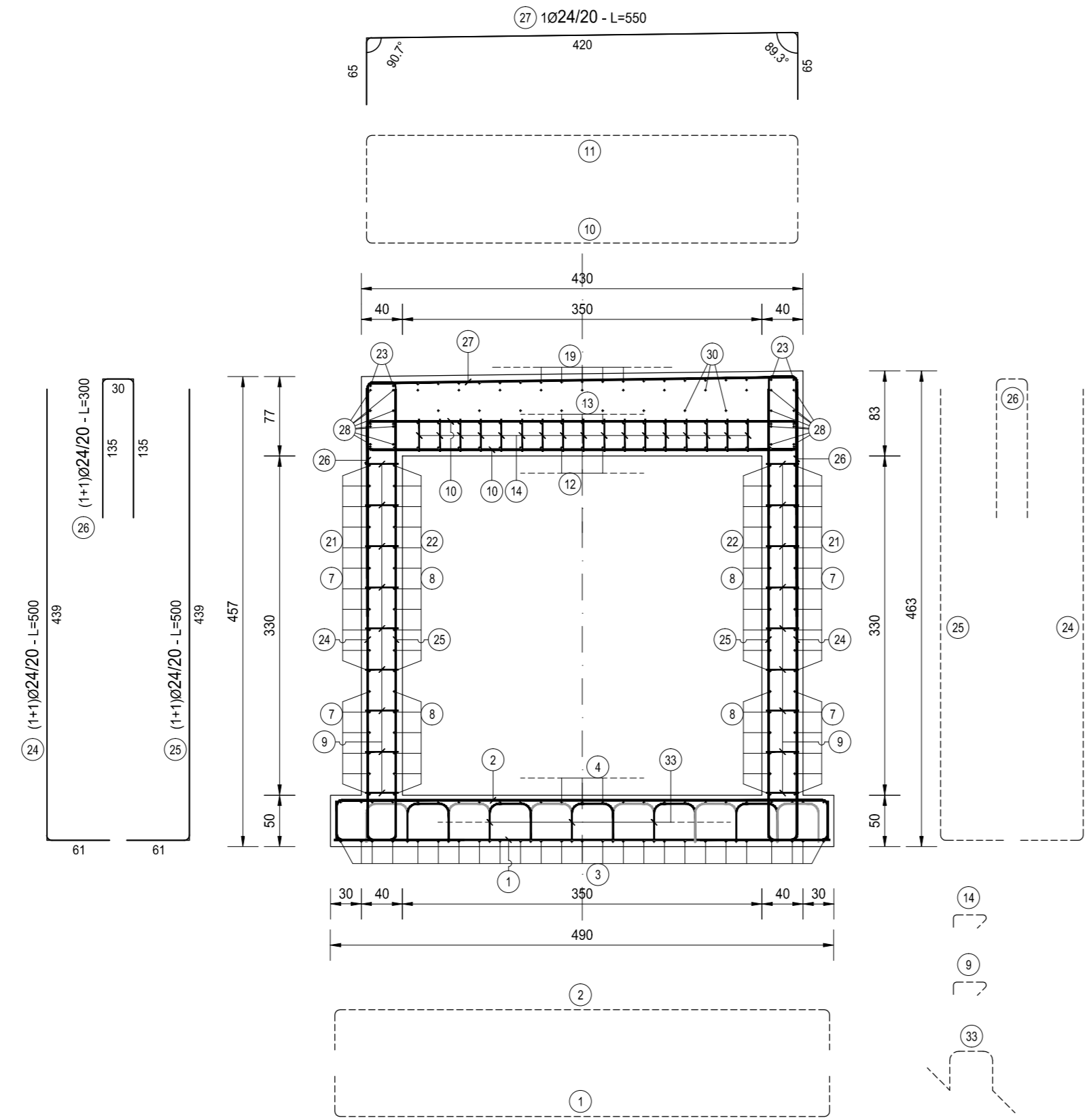


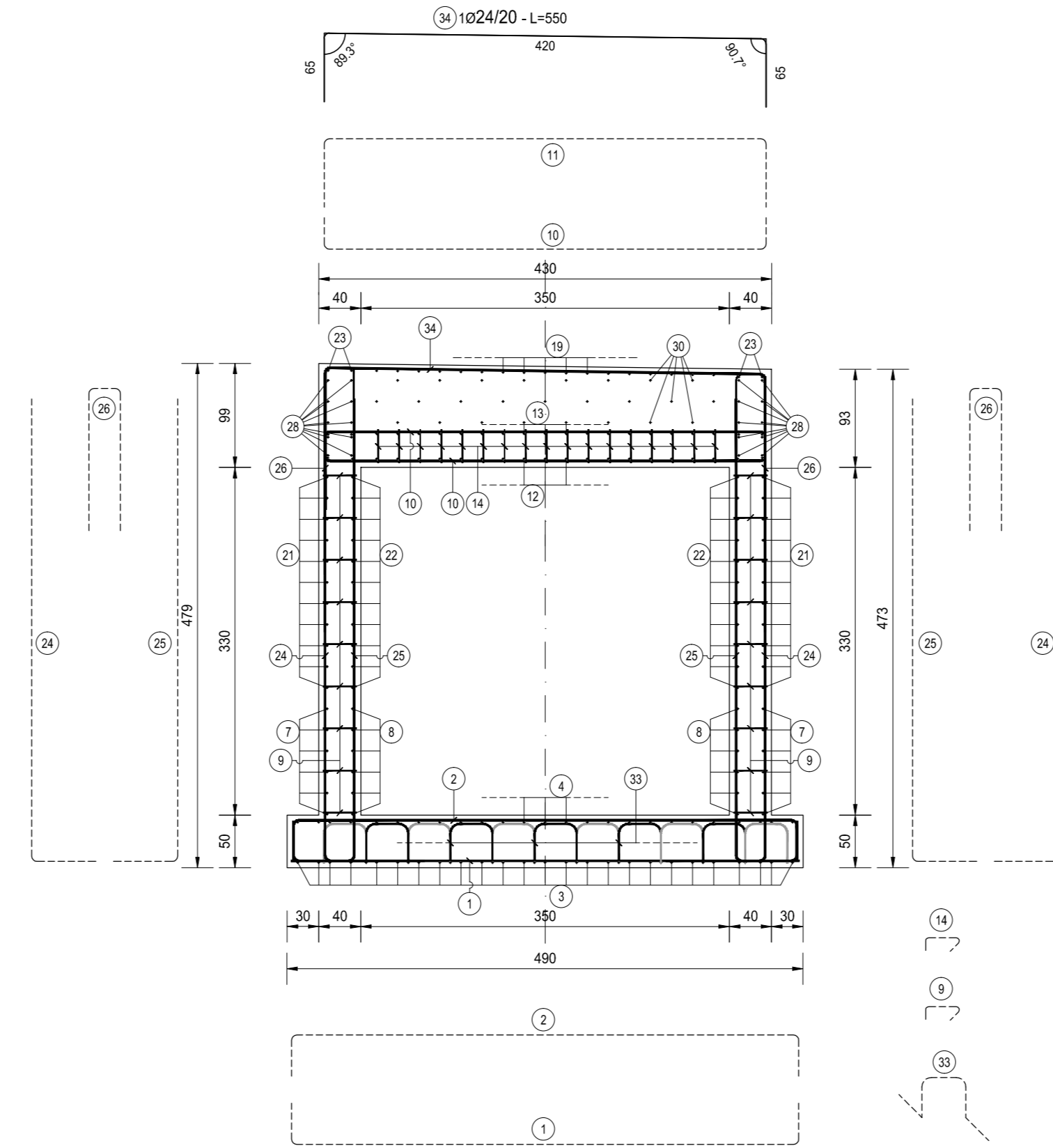
SEZIONE A-A
SCALA 1:50



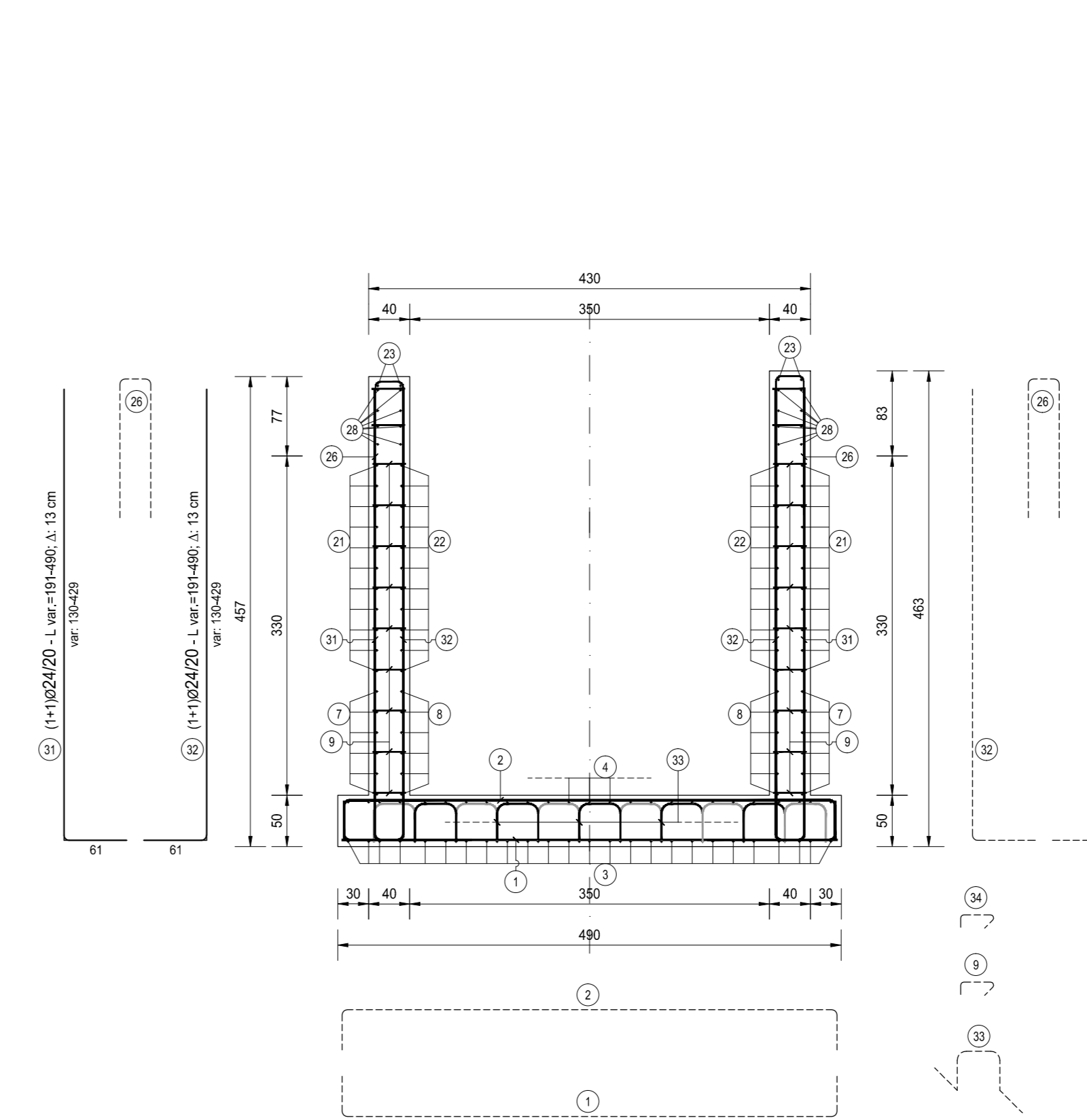
SEZIONE D-D
SCALA 1:50



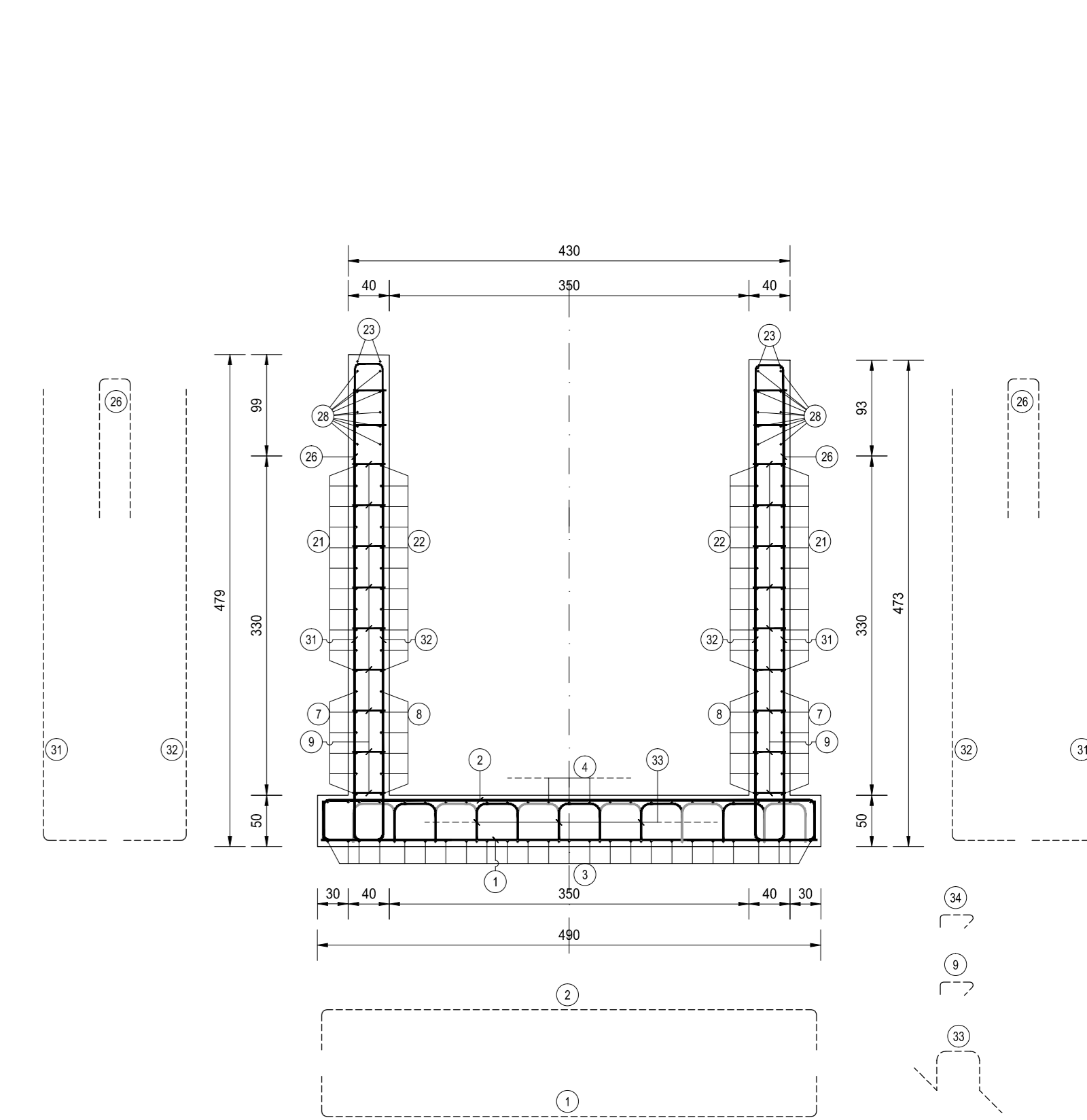
SEZIONE B-B
SCALA 1:50



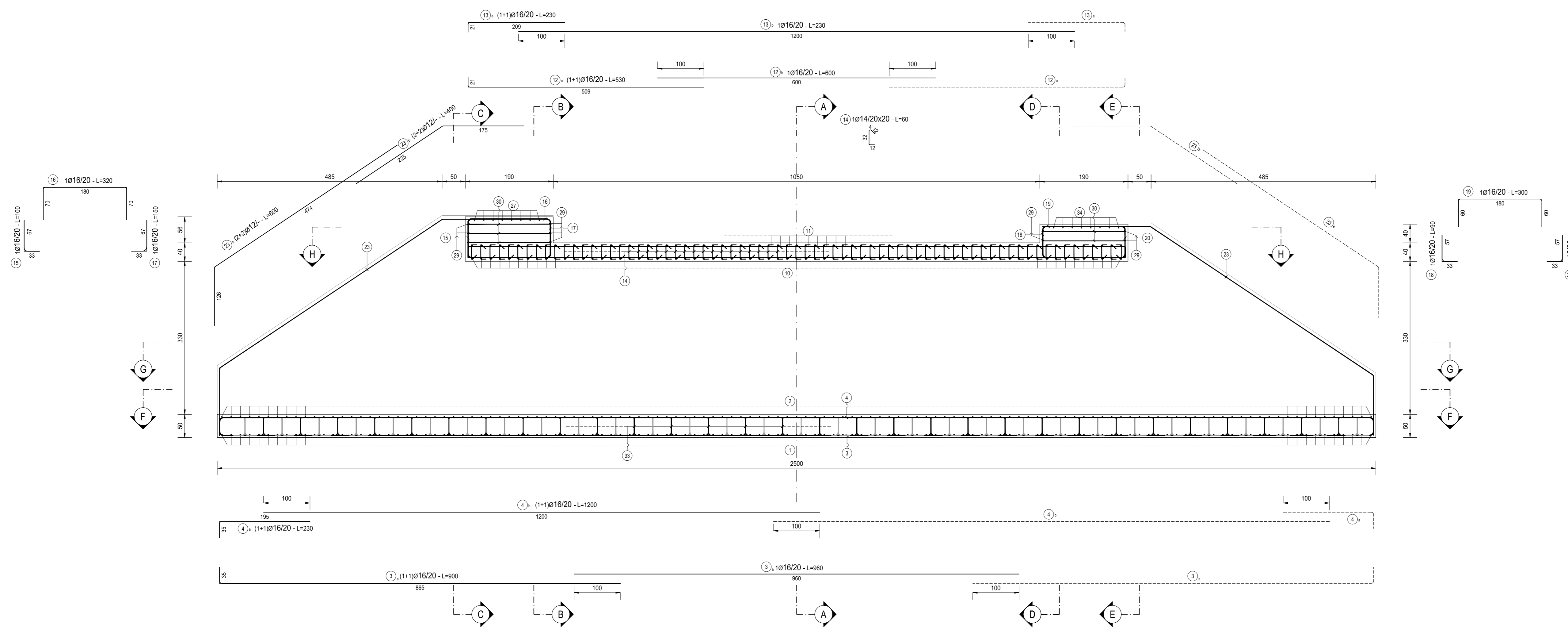
SEZIONE E-E
SCALA 1:50



SEZIONE C-C
SCALA 1:50



SEZIONE LONGITUDINALE IN ASSE
SCALA 1:50



NOTA BENE:

PER LA TABELLA MATERIALI SI RINVIA ALL'ALLEGATO S25ST03STRSC01

PER LA TABELLA FERRI SI RINVIA ALL'ALLEGATO S25ST03STRAR02

ANAS S.p.A.
Direzione Progettazione e Realizzazione Lavori

S.S. N. 9 "VIA EMILIA"
VARIANTE DI CASALPUSTERLENGO ED ELIMINAZIONE
PASSAGGIO A LIVELLO SULLA S.P. EX S.S. N.234
PROGETTO ESECUTIVO

STUDIO CORONA Ing. Renato Viani Coordinatore P.L.	ING. RENATO DEL PRETE Ing. Renato Del Prete Coordinatore P.L.	DOT. GOI. DANIO GALLO Dot. Dario Goi Gallo Coordinatore P.L.	INTEGRAZIONE PRESTAZIONI Ing. Renato Del Prete (I.T. S.r.l.)	PROGETTISTA Ing. Valerio Ranieri (I.T. S.r.l.)
SETAC Ing. Valerio Ranieri Coordinatore P.L.	COMPUTI Prof. Ing. Luigi Montesi Coordinatore P.L.	CC Ing. Gabriele Rocchi Coordinatore P.L.	PROGETTAZIONE STRADALE Ing. Gaetano Ranieri (G&M S.r.l.)	PROGETTAZIONE IDRAULICA Ing. Gaetano Ranieri (I.T. S.r.l.)
UNING Prof. Ing. Matteo Ranieri Coordinatore P.L.	ECOPLAN Arch. Nicoletta Fontana Coordinatore P.L.	ARKE Ing. Gioacchino Argenteo Coordinatore P.L.	PROGETTAZIONE OPERE D'ARTE MAGGIORE Ing. Renato Viani (Studio Corona S.r.l.)	PROGETTAZIONE OPERE D'ARTE MINORE Ing. Nicola Lipari (I.T. S.r.l.)
VISTO IL RESPONSABILE DEL PROCEDIMENTO Dot. Ing. Fabrizio CARNONE	IL RESPONSABILE DELLA INTEGRAZIONE DELLE PRESTAZIONI SPECIALISTICHE Ing. Renato DEL PRETE	PROGETTISTA Ing. Valerio BALETTI	GEOLOGIA Dot. Danilo Gallo	PROGETTAZIONE CANTIERISTICA Ing. Gaetano Ranieri (G&M S.r.l.)
AMBIENTE Dot. Danilo Gallo	GEOTECNICA Ing. Gaetano Ranieri (G&M S.r.l.)	SECUREZZA Dot. Danilo Gallo	SECUREZZA Ing. Gaetano Ranieri (G&M S.r.l.)	IL COORDINATORE DELLA SICUREZZA IN FASE DI PROGETTAZIONE Ing. Gaetano Ranieri

HT06
H - PROGETTO STRUTTURALE OPERE PRINCIPALI
HT - ST03 - SOTTOPASSO CICLOPEDONALE ASSE 25
ARMATURA - TAVOLA 01 DI 02

PROGETTO	UV. PROG.	N. PROG.	NOME FILE	REVISIONE	SCALA:
COMI	E	1701	HT06-S25ST03STRAR01_B.dwg	B	1:50
D					
C	EMISSIONE A SEGUITO ISTRUTTORIA	GIUGNO 2018	ING. GIUSEPPE CRESA	PROF. ING. LUIGI MONTERISI	ING. VALERIO BALETTI
A	EMISSIONE	DICEMBRE 2017	ING. GIUSEPPE CRESA	PROF. ING. LUIGI MONTERISI	ING. VALERIO BALETTI
REV.	DESCRIZIONE	DATA	REDATTO	VERIFICATO	APPROVATO