

CALCESTRUZZI

MAGRONE DI PULIZIA E LIVELLAMENTO (Voce di elenco prezzi B.03.025.a)

- Classe di resistenza: C12/15
- Contenuto min. cemento: 150 kg/mc
- Classe di esposizione: X0

PALI DI FONDAZIONE (Voce di elenco prezzi B.02.040.c)

- Classe di resistenza: C25/30
- Classe di esposizione: XC2
- Classe di consistenza: SLUMP = S4
- Rapporto a/c massimo : 0,60
- Diametro max aggregato: 30 mm
- Contenuto min. cemento: 300 kg/mc
- Copriferro: 60mm

CORDOLO FONDAZIONE MURI (Voce di elenco prezzi B.03.031.b)

- Classe di resistenza: C28/35
- Classe di esposizione: XC2
- Classe di consistenza: SLUMP = S4
- Rapporto a/c massimo : 0,60
- Diametro max aggregato: 30 mm
- Contenuto min. cemento: 300 kg/mc
- Copriferro: 40mm

ELEVAZIONE MURI (Voce di elenco prezzi B.03.035.c)

- Classe di resistenza: C32/40
- Classe di esposizione: XF4
- Classe di consistenza: SLUMP = S4
- Rapporto a/c massimo : 0,45
- Diametro max aggregato: 30 mm
- Contenuto min. cemento: 360 kg/mc
- Copriferro: 40mm
- Contenuto minimo d'aria: 4,0%

ARMATURE PER C.A

B450C CONTROLLATO IN STABILIMENTO E SALDABILE PER BARRE (Voce di elenco prezzi B.05.030)

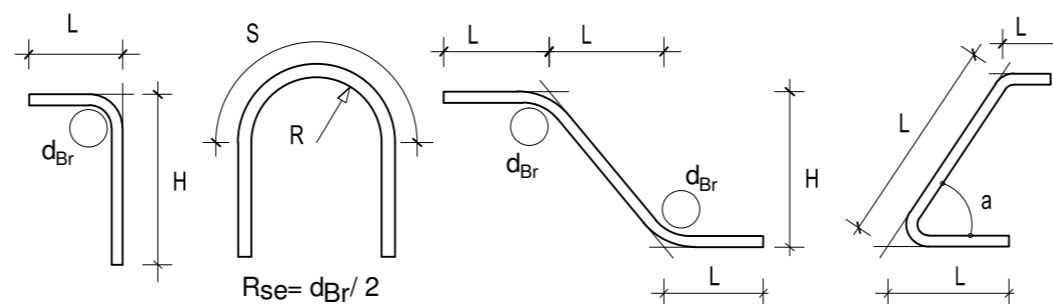
- Diametro minimo/massimo: $6 \leq \emptyset \leq 40$ mm
- Acciaio tipo: B450C
- Limite di snervamento: $f_y > 450$ N/mm²
- Limite di rottura: $f_y > 540$ N/mm²

B450A CONTROLLATO IN STABILIMENTO E SALDABILE PER RETE ELETTROSALDATA (Voce di elenco prezzi B.05.050.a)

- Diametro minimo/massimo: $5 \leq \emptyset \leq 10$ mm
- Acciaio tipo: B450A
- Limite di snervamento: $f_y > 450$ N/mm²
- Limite di rottura: $f_y > 540$ N/mm²

LEGENDA MISURE BARRE ARMATURA LENTA

LE INDICAZIONI DI SEGUITO RIPORTATE RISPETTONO I REQUISITI DELLA TAB. 11.3.IB DEL D.M. 14/01/2008.



DIAMETRI MINIMI MANDRINO DI PIEGATURA

$\emptyset_b < 12$ mm	$d_{Br} = 4 \emptyset$
$12 \text{ mm} \leq \emptyset_b \leq 16$ mm	$d_{Br} = 5 \emptyset$
$16 \text{ mm} < \emptyset_b \leq 25$ mm	$d_{Br} = 8 \emptyset$
$25 \text{ mm} < \emptyset_b \leq 40$ mm	$d_{Br} = 10 \emptyset$



**S.S. N. 9 "VIA EMILIA"
VARIANTE DI CASALPUSTERLENGO ED ELIMINAZIONE
PASSAGGIO A LIVELLO SULLA S.P. EX S.S. N.234**

PROGETTO ESECUTIVO

 Ing. Renato Vaira Ordine degli Ingg. di Torino e Provincia n° 4663 W	 Ing. Renato Del Prete Bari e provincia n° 5073	 Dott. Geol. Danilo Gallo Ordine dei Geologi della Regione Puglia n° 588	INTEGRAZIONE PRESTAZIONI	PROGETTISTA
			Ing. Renato Del Prete	Ing. Valerio Bajetti (I.T. S.r.l.)
 Ing. Valerio Bajetti Ordine degli Ingg. di Roma e provincia n° A-25211	 Prof. Ing. Luigi Monterisi Bari e provincia n° 1771	 Ing. Gabriele Inocchi Ordine degli Ingg. di Roma e provincia n° A-12102	PROGETTAZIONE STRADALE	PROGETTAZIONE IDRAULICA
			Ing. Gaetano Ranieri (Ga&M S.r.l.)	Ing. Fabrizio Bajetti (I.T. S.r.l.)
 Prof. Ing. Matteo Ranieri Bari e provincia n° 1137	 Arch. Nicoletta Frattini Torino e provincia n° A-453	 Ing. Gioacchino Angarano Bari e provincia n° 5970	PROGETTAZIONE OPERE D'ARTE MAGGIORI	PROGETTAZIONE OPERE D'ARTE MINORI
			Ing. Renato Vaira (Studio Corona S.r.l.)	Ing. Nicola Ligas (I.T. S.r.l.)
 Dott. Danilo Gallo	 Ing. Gaetano Ranieri (Ga&M S.r.l.)	 Dott. Emilio Macchi (ECOPLAN S.r.l.)	COMPUTI	CANTIERISTICA
			Ing. Valerio Bajetti (I.T. S.r.l.)	Ing. Gaetano Ranieri (Ga&M S.r.l.)
 Dott. Ing. Fabrizio CARDONE	 Ing. Renato DEL PRETE	 Ing. Valerio BAJETTI	GEOLOGIA	GEOTECNICA
			Ing. Gaetano Ranieri (Studio Corona S.r.l.)	Ing. Gianfranco Sodero (Studio Corona S.r.l.)
 Dott. Emilio Macchi (ECOPLAN S.r.l.)	 Ing. Gaetano Ranieri (Ga&M S.r.l.)	 Dott. Danilo GALLO	IL RESPONSABILE DELLA INTEGRAZIONE DELLE PRESTAZIONI SPECIALISTICHE	IL COORDINATORE DELLA SICUREZZA IN FASE DI PROGETTAZIONE
			Ing. Gaetano Ranieri (Ga&M S.r.l.)	Ing. Gaetano Ranieri (Ga&M S.r.l.)

1002

**I - PROGETTO STRUTTURALE
MURI DI SOSTEGNO
TABELLA MATERIALI - MURI DI SOSTEGNO**

CODICE PROGETTO		NOME FILE		REVISIONE	SCALA:
PROGETTO	LIV. PROG.	N. PROG.	1002-T00OS00STRDI01_A.dwg		
COMI	E	1701	CODICE ELAB. T00OS00STRDI01	A	
D					
C					
B					
A	EMISSIONE	DICEMBRE 2017	ING. RENATO VAIRA	PROF. ING. LUIGI MONTERISI	ING. VALERIO BAJETTI
REV.	DESCRIZIONE	DATA	REDATTO	VERIFICATO	APPROVATO