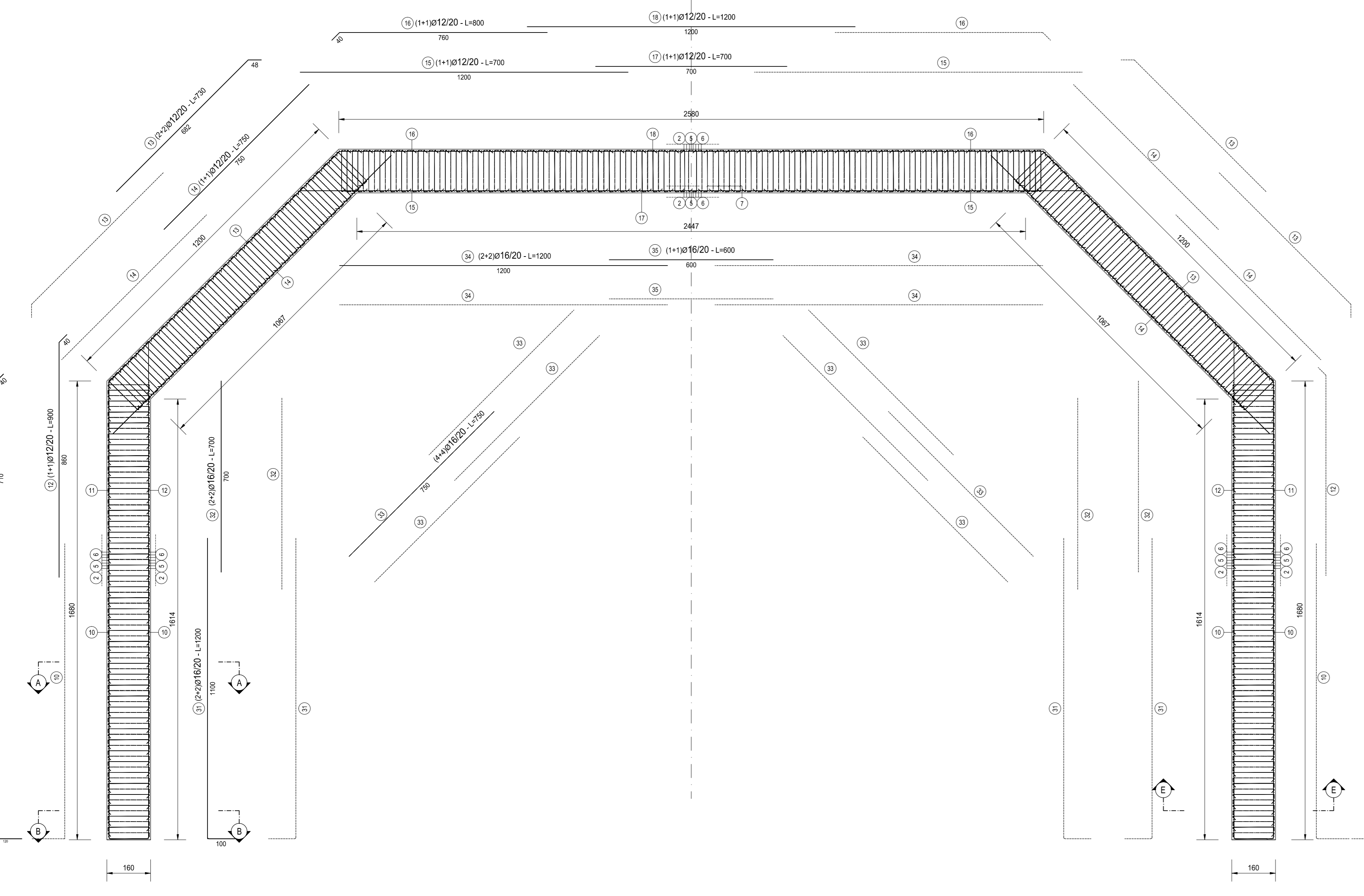
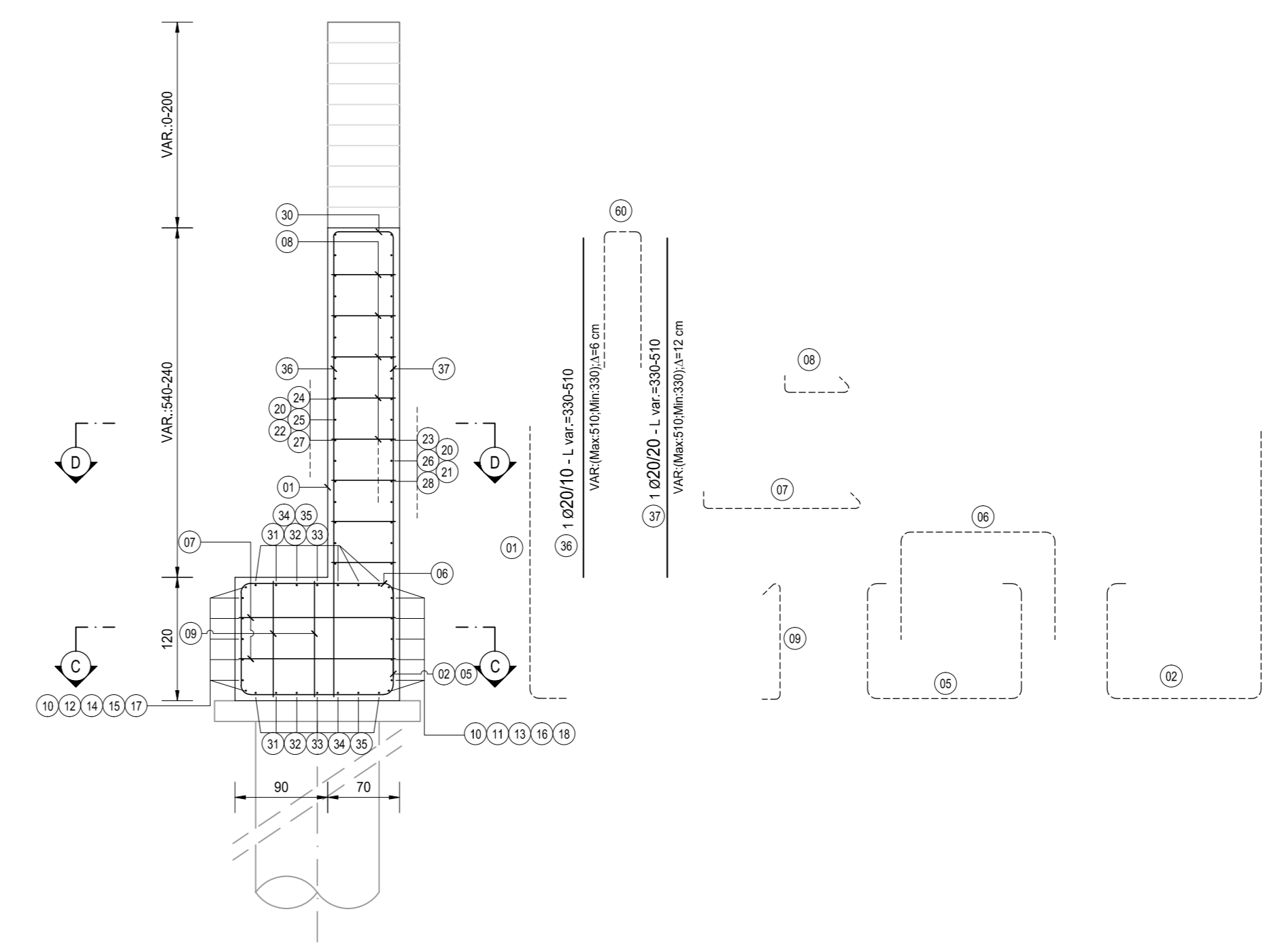
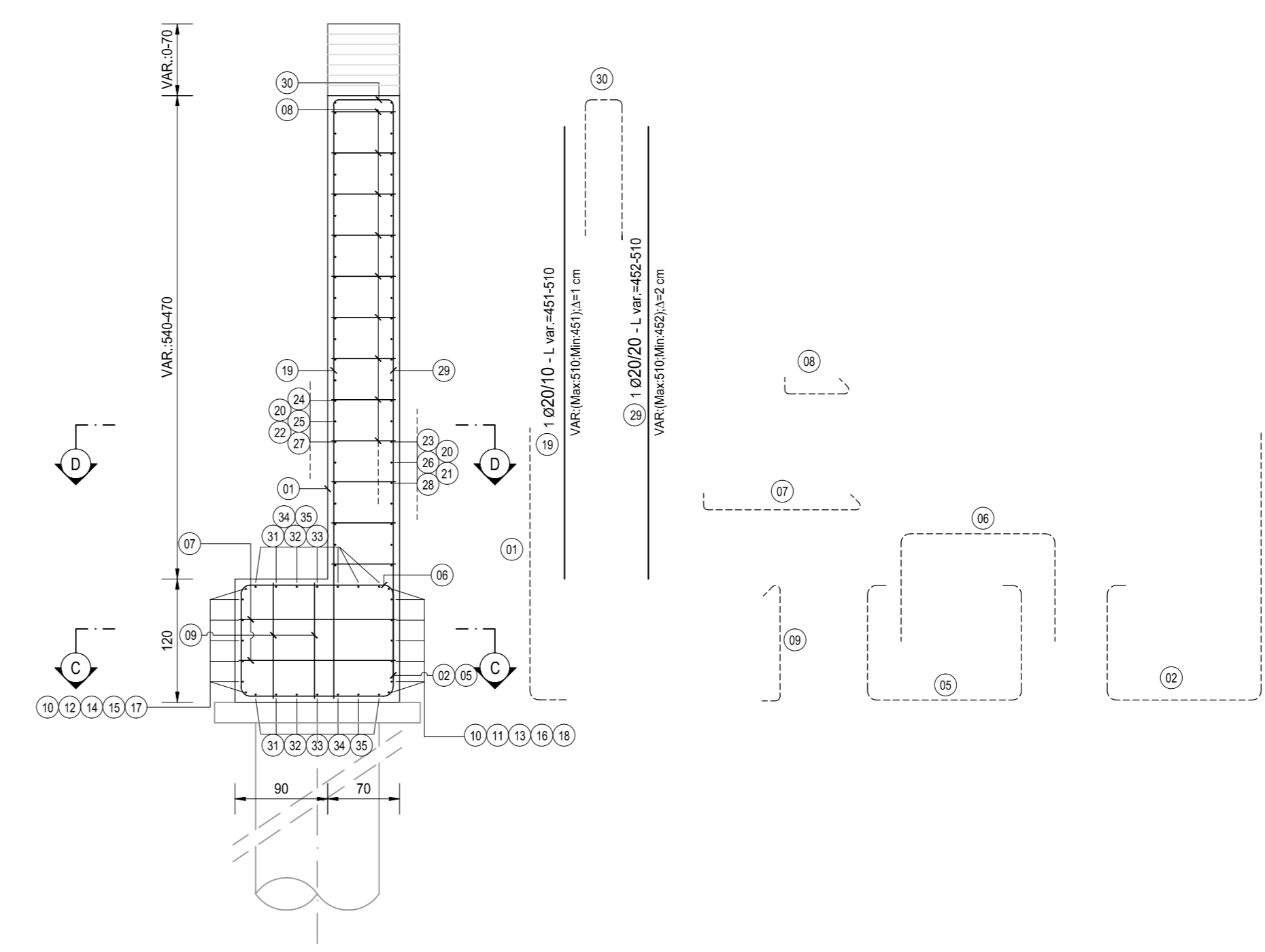


OS01 - TABELLA FERRI FONDAZIONE ED ELEVAZIONE												
TIPO	POS	NOTA	φ [mm]	PASSO [cm]	A [cm]	B [cm]	C [cm]	D [cm]	L [cm]	N. Bar.	L.TOT [cm]	KG
A	1	1	20	10	20	200	-	-	200	630	24000	6.137,60
vedi disegno	2	1+1	20	20	-	-	-	-	540	415	224100	5.523,84
C	3	1	20	10	500	-	-	-	500	770	385000	9.489,87
C	4	1	20	20	500	-	-	-	500	385	192500	4.744,93
vedi disegno	5	1	20	20	-	-	-	-	410	415	170150	4.194,03
B	6	1	20	10	155	150	105	-	260	830	298800	7.355,12
E	7	1	12	40x40	13	9	192	16	100	630	157700	399,37
E	8	1	12	40x40	13	9	62	16	100	5395	539500	4.787,33
E	9	1	12	40x40	13	9	112	16	100	630	124500	1.104,77
A	10	2+2	12	20	120	1080	-	-	1200	28	33000	298,15
vedi disegno	11	1+1	12	-	-	-	-	-	700	14	10500	83,37
vedi disegno	12	1+1	12	-	-	-	-	-	800	14	12600	111,81
vedi disegno	13	2+2	12	20	-	-	-	-	730	28	20460	181,38
C	14	2+2	12	20	750	-	-	-	750	28	21000	188,35
C	15	1+1	12	20	1200	-	-	-	1200	14	16800	149,08
vedi disegno	16	1+1	12	20	-	-	-	-	800	14	11200	99,38
PL	17	1+1	12	20	700	-	-	-	700	14	9800	86,96
C	18	1+1	12	20	1200	-	-	-	1200	14	16800	149,08
C	19	1	20	10	451-510	-	-	-	451-510	30	14415	359,32
A	20	2+2	12	20	20	1180	-	-	1200	108	129600	1.150,02
vedi disegno	21	1+1	12	-	-	-	-	-	700	54	37800	335,42
vedi disegno	22	1+1	12	-	-	-	-	-	700	54	37800	335,42
vedi disegno	23	2+2	12	20	-	-	-	-	730	108	78840	699,60
C	24	2+2	12	20	1200	-	-	-	1200	108	129600	1.150,02
C	25	1+1	12	20	1200	-	-	-	1200	54	64800	575,01
vedi disegno	26	1+1	12	20	600	-	-	-	800	54	43200	383,34
C	27	1	12	20	600	-	-	-	600	27	16200	143,75
C	28	1	12	20	1200	-	-	-	1200	27	32400	287,51
C	29	1	20	20	452-510	-	-	-	452-510	18	7716	177,84
B	30	1	16	20	132	66	132	-	830	18	27360	4.122,87
A	31	2+2	16	20	100	1100	-	-	1200	28	33600	530,05
C	32	2+2	16	20	700	-	-	-	700	28	19600	309,20
C	33	4+4	16	20	600	-	-	-	750	56	42000	662,57
C	34	2+2	16	20	1200	-	-	-	1200	28	33600	530,05
C	35	2+2	16	20	600	-	-	-	600	28	16800	285,03
C	36	1	20	10	451-510	-	-	-	451-510	30	14415	359,32
C	37	1	20	20	452-510	-	-	-	452-510	18	7716	177,84
PESO TOTALE ARMATURA [kg]											58 846,40	

TABELLA RIPIEGLATIVA		
φ [mm]	L.TOT [cm]	KG
12	154480	13.706,93
16	419000	6.617,76
20	150310	38.921,70
24	0	0,00
TOT (KG)		58 846,40



PER LA TABELLA MATERIALI SI RINVIA ALL'ALLEGATO 10002-000S00STR01D1
LA SOVRAPPONIZIONE DELLE BARRE POS. 20, 21 E 22 E' VARIABILE NEL TRATTO TERMINALE

ANAS S.p.A.
Direzione Progettazione e Realizzazione Lavori

S.S. N. 9 "VIA EMILIA"
VARIANTE DI CASALPUSTERLENGO ED ELIMINAZIONE PASSAGGIO A LIVELLO SULLA S.P. EX S.S. N.234
PROGETTO ESECUTIVO

STUDIO CORONA Ing. Renato Vani Arch. Roberto Vani	NO. RENATO DEL PRETE Ing. Renato Del Prete	DOT. GIO. DANIELLO GALLO Dot. Gio. Carlo Gallo	INTEGRAZIONI PRESTAZIONI Ing. Valerio Spalti	PROGETTISTA Ing. Valerio Spalti (I.T. S.r.l.)
SETAC Ing. Valerio Spalti	ECOPLAN Arch. Roberto Fontana	ARKE Ing. Giancarlo Ranzani	PROGETTAZIONE STRADALE Ing. Giancarlo Ranzani (G&M S.r.l.)	PROGETTAZIONE IDRAULICA Ing. Fabrizio Bajardi (I.T. S.r.l.)
UNING Prof. Ing. Matteo Raneri	ECOPLAN Arch. Roberto Fontana	ARKE Ing. Giancarlo Ranzani	PROGETTAZIONE OPERE D'ARTE MINORI Ing. Renato Vani (Studio Corona S.r.l.)	PROGETTAZIONE OPERE D'ARTE MINORI Ing. Nicola Lupis (I.T. S.r.l.)
UNING Prof. Ing. Matteo Raneri	ECOPLAN Arch. Roberto Fontana	ARKE Ing. Giancarlo Ranzani	GEOTECNICA Dot. Daniele Gallo	GEOTECNICA Ing. Gianfranco Sorrenti (Studio Corona S.r.l.)
UNING Prof. Ing. Matteo Raneri	ECOPLAN Arch. Roberto Fontana	ARKE Ing. Giancarlo Ranzani	AMBIENTE Dot. Emilio Maccio (G&M S.r.l.)	AMBIENTE Ing. Giancarlo Ranzani (G&M S.r.l.)

VISTO IL RESPONSABILE DEL PROCEDIMENTO
VISTO IL RESPONSABILE DELLA INTEGRAZIONE DELLE PRESTAZIONI SPECIALISTICHE
PROGETTISTA
GEOLOGO
IL COORDINATORE DELLA SICUREZZA IN FASE DI PROGETTAZIONE

Dot. Ing. Fabrizio CARONE
Ing. Renato DEL PRETE
Ing. Valerio SPALETTI
Dot. Daniele GALLO
Ing. Giancarlo RANERII

IA17
OS01/OS02/OS03/OS04/OS05 - MURI A PROTEZIONE DELLE SPALLE DEI VIAD. VI02, VI03 E VI05
OS03 - VI03 SPALLA B - ARMATURA MURO DI SOSTEGNO

CODICE PROGETTO: IA17_P00OS03STRAR06_B.dwg
NOME FILE: IA17_P00OS03STRAR06_B.dwg
REVISIONE: B
SCALA: 1:50

PROGETTO	ELAB.	17/01	06
REVISIONE	ELAB.	06	06

D	EMMISSIONE A SEGUITO DI ISTRUTTORIA	GIUGNO 2018	ARCH. MAURO SASSO	PROF. ING. LUIGI MONTERISI	ING. VALERIO SPALETTI
C	EMMISSIONE	DICEMBRE 2017	ING. GIUSEPPE ONISA'	PROF. ING. LUIGI MONTERISI	ING. VALERIO SPALETTI
A	EMMISSIONE				
REV.	DESCRIZIONE	DATA	REDATTO	VERIFICATO	APPROVATO