

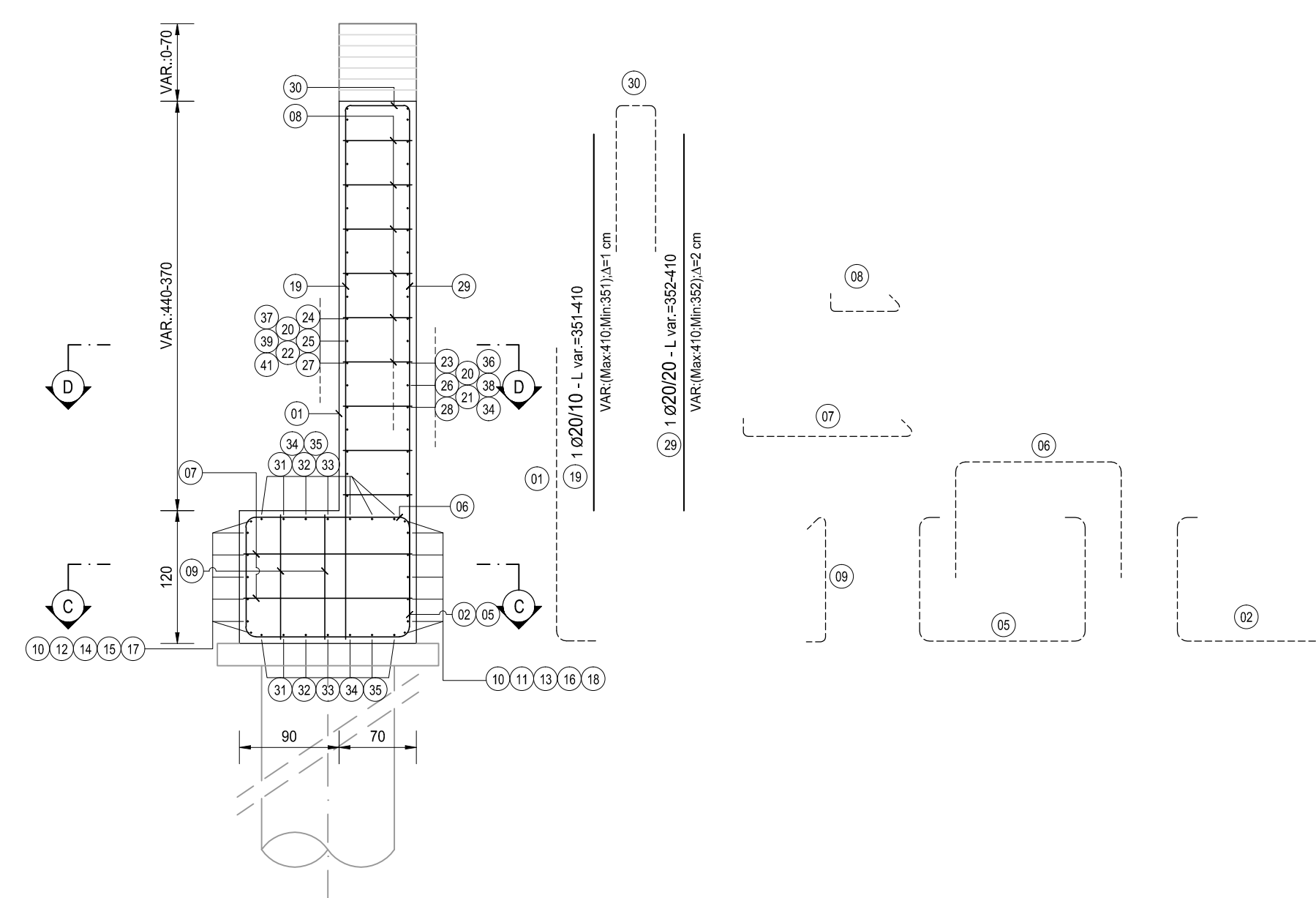
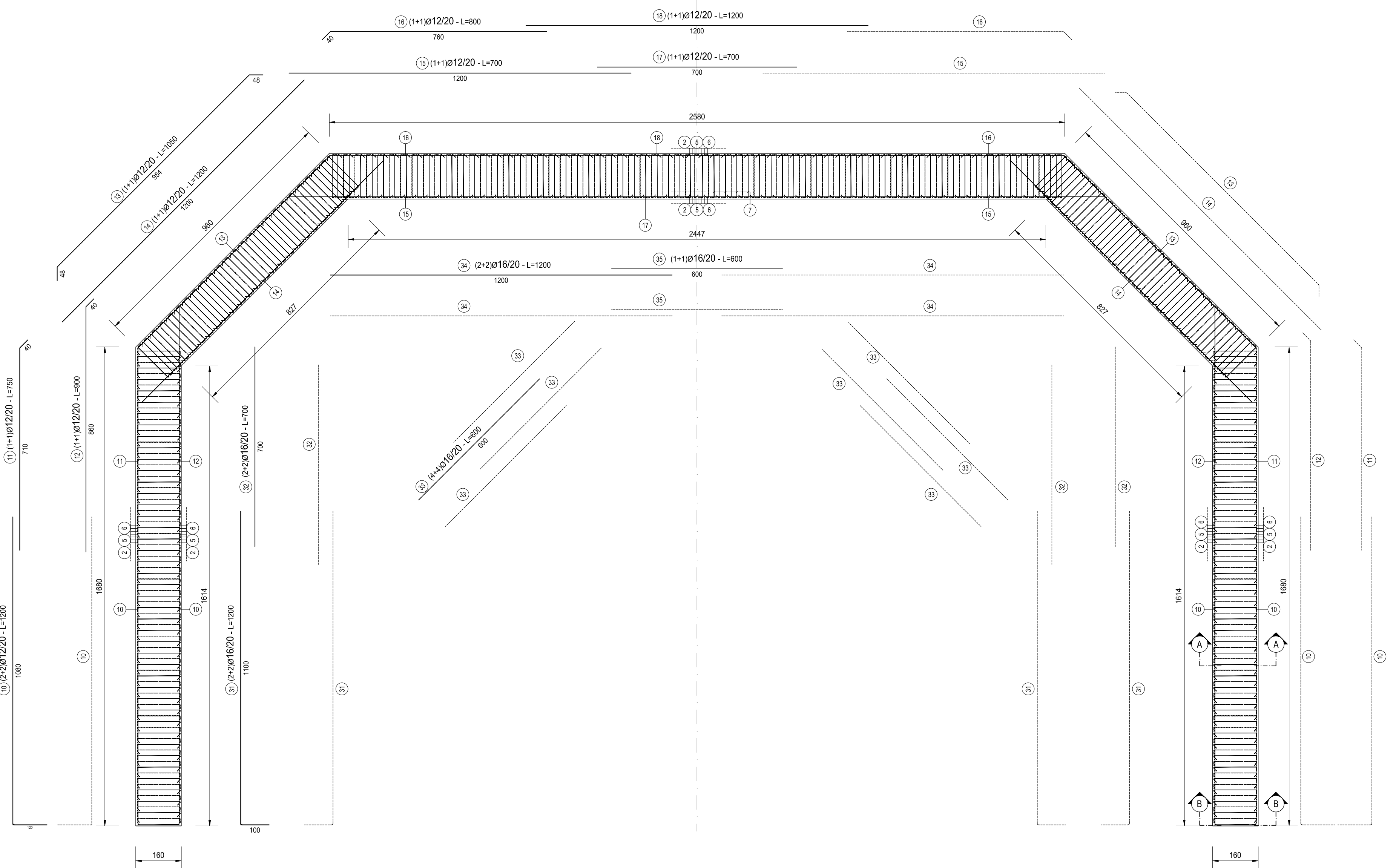
| TIPO | POS | NOTA | + | PASSO | A | B | C | D | L | N. Bar. | L. TOT | KG |
|----------------------------------|-----|------|-----|-------|--------|------|-----|-----|--------|---------|------------------|----------|
| [m] | [m] | [m] | [m] | [m] | [m] | [m] | [m] | [m] | [m] | | [m] | [kg] |
| A | 1 | | 20 | 12 | 20 | 205 | - | - | 200 | 782 | 23400 | 1 712.56 |
| A | 10 | 2+2 | 12 | 20 | 120 | 1090 | - | - | 1200 | 28 | 3360 | 298.15 |
| A | 20 | 2+2 | 12 | 20 | 1180 | - | - | - | 1200 | 88 | 10560 | 937.06 |
| A | 31 | 2+2 | 16 | 20 | 100 | 1100 | - | - | 1200 | 28 | 3360 | 530.05 |
| B | 6 | 1 | 20 | 10 | 105 | 105 | 105 | - | 360 | 782 | 28150 | 6 938.19 |
| B | 30 | 1 | 16 | 20 | 132 | 66 | 132 | - | 330 | 782 | 25080 | 4 210.99 |
| C | 3 | 1 | 20 | 10 | 400 | - | - | - | 400 | 22 | 28800 | 1 118.83 |
| C | 4 | 1 | 20 | 20 | 400 | - | - | - | 400 | 361 | 14400 | 3 559.32 |
| C | 14 | 1+1 | 12 | 20 | 1200 | - | - | - | 1200 | 14 | 16800 | 149.08 |
| C | 15 | 1+1 | 12 | 20 | 1200 | - | - | - | 1200 | 14 | 16800 | 149.08 |
| C | 18 | 1+1 | 12 | 20 | 1200 | - | - | - | 1200 | 14 | 16800 | 149.08 |
| C | 19 | 1 | 20 | 10 | 351410 | - | - | - | 351410 | 60 | 22860 | 562.74 |
| C | 24 | 1 | 12 | 20 | 1200 | - | - | - | 1000 | 22 | 22000 | 195.22 |
| C | 25 | 1+1 | 12 | 20 | 1200 | - | - | - | 1200 | 44 | 52800 | 468.53 |
| C | 27 | 1+1 | 12 | 20 | 600 | - | - | - | 600 | 22 | 13200 | 117.13 |
| C | 28 | 1+1 | 12 | 20 | 1200 | - | - | - | 1200 | 22 | 26400 | 234.26 |
| C | 29 | 1 | 20 | 20 | 352410 | - | - | - | 352410 | 30 | 11430 | 281.74 |
| C | 32 | 2+2 | 16 | 20 | 700 | - | - | - | 700 | 28 | 19600 | 309.20 |
| C | 33 | 4+4 | 16 | 20 | 600 | - | - | - | 600 | 56 | 33600 | 530.05 |
| C | 34 | 2+2 | 16 | 20 | 1200 | - | - | - | 1200 | 28 | 33600 | 530.05 |
| C | 35 | 2+2 | 16 | 20 | 600 | - | - | - | 600 | 28 | 16800 | 285.03 |
| E | 7 | 1 | 12 | 40040 | 13 | 9 | 152 | 16 | 100 | 782 | 44580 | 3 318.45 |
| E | 8 | 1 | 12 | 40040 | 13 | 9 | 62 | 16 | 100 | 4300 | 43000 | 3 815.87 |
| E | 9 | 1 | 12 | 40040 | 13 | 9 | 112 | 16 | 100 | 782 | 11700 | 1 040.88 |
| FL | 17 | 1+1 | 12 | 20 | 700 | - | - | - | 700 | 14 | 9800 | 86.56 |
| vedi disegno | 2 | 1+1 | 20 | 20 | - | - | - | - | 540 | 391 | 21140 | 5 204.39 |
| vedi disegno | 5 | 1 | 20 | 20 | - | - | - | - | 410 | 391 | 35030 | 3 951.48 |
| vedi disegno | 11 | 1+1 | 12 | 20 | - | - | - | - | 750 | 14 | 10500 | 93.17 |
| vedi disegno | 12 | 1+1 | 12 | 20 | - | - | - | - | 800 | 14 | 12600 | 111.81 |
| vedi disegno | 13 | 1+1 | 12 | 20 | - | - | - | - | 1000 | 14 | 14700 | 130.44 |
| vedi disegno | 16 | 1+1 | 12 | 20 | - | - | - | - | 800 | 14 | 11200 | 99.38 |
| vedi disegno | 21 | 1 | 12 | 20 | - | - | - | - | 700 | 22 | 15400 | 136.65 |
| vedi disegno | 22 | 1 | 12 | 20 | - | - | - | - | 700 | 22 | 15400 | 136.65 |
| vedi disegno | 23 | 1 | 12 | 20 | - | - | - | - | 1050 | 22 | 23100 | 204.88 |
| vedi disegno | 26 | 1+1 | 12 | 20 | - | - | - | - | 800 | 44 | 35200 | 312.35 |
| C | 36 | 1 | 12 | 20 | 580 | - | - | - | 580 | 22 | 12760 | 113.23 |
| C | 37 | 1 | 12 | 20 | 650 | - | - | - | 650 | 22 | 14300 | 126.89 |
| vedi disegno | 38 | 1 | 12 | 20 | 1040 | - | - | - | 810 | 22 | 17820 | 158.13 |
| C | 39 | 1 | 12 | 20 | 1040 | - | - | - | 1040 | 22 | 22880 | 203.03 |
| vedi disegno | 40 | 1 | 12 | 20 | 480 | - | - | - | 480 | 22 | 10560 | 93.11 |
| C | 41 | 1 | 12 | 20 | 410 | - | - | - | 410 | 22 | 9620 | 80.04 |
| PESO TOTALE ARMATURA [kg] | | | | | | | | | | | 49 820.49 | |

| TABELLA RIPILOGATIVA | | |
|----------------------|----------|------------------|
| + | L. TOT | KG |
| [m] | [m] | [kg] |
| 12 | 1147780 | 10 184.99 |
| 16 | 365000 | 6 235.37 |
| 20 | 1 355030 | 33 400.13 |
| 28 | - | 0.00 |
| TOT (KG) | | 49 820.49 |

NOTA BENE:

PER LA TABELLA MATERIALI SI RINVIA ALL'ALLEGATO 10002-000S00STRD101

LA SOVRAPPOSIZIONE DELLE BARRE POS. 20, 21 E 22 E' VARIABILE NEL TRATTO TERMINALE



ANAS S.p.A.
Direzione Progettazione e Realizzazione Lavori

S.S. N. 9 "VIA EMILIA"
VARIANTE DI CASALPUSTERLENGO ED ELIMINAZIONE
PASSAGGIO A LIVELLO SULLA S.P. EX S.S. N.234
PROGETTO ESECUTIVO

| | | | | |
|--|--|---|---|---|
| STUDIO CORONA Ing. Renato Viani Arch. Roberto Del Prete | NOI. RENATO DEL PRETE Ing. Renato Del Prete | DOT. GIULIO DANIGLIANO Dot. Don. Daniele Colli | INTEGRAZIONE PRESTAZIONI Ing. Valerio Spalletti | PROGETTISTA Ing. Valerio Spalletti |
| SETAC Ing. Valerio Spalletti | Prof. Ing. Luigi Morone | CG Ing. Gabriele Invernizzi | PROGETTAZIONE STRADALE Ing. Giancarlo Ripani | PROGETTAZIONE IDRAULICA Ing. Fabrizio Ripani |
| UNING Prof. Ing. Mauro Ranieri | ECOPLAN Arch. Nicola Forini | ARKE Ing. Giancarlo Ripani | PROGETTAZIONE OPERE D'ARTE MAGGIORE Ing. Nicola Lipari | PROGETTAZIONE OPERE D'ARTE MINORE Ing. Nicola Lipari |
| Il RESPONSABILE DEL PROCEDIMENTO Dot. Ing. Fabrizio CARDONE | Il RESPONSABILE DELLA INTEGRAZIONE DELLE PRESTAZIONI SPECIALISTICHE Ing. Renato DEL PRETE | PROGETTISTA Ing. Valerio SPALETTI | GEOTECONICA Dot. Daniele GALLO | GEOTECNICA Ing. Gianfranco Sotero |
| | | | AMBIENTE Dot. Emilio Macchi | SICUREZZA Ing. Gianfranco Sotero |

| I - PROGETTO STRUTTURALE - MURI DI SOSTEGNO | |
|---|------------------------------------|
| OS01/OS02/OS03/OS04/OS05 - MURI A PROTEZIONE DELLE SPALLE DEI VIAD. VI02, VI03 E VI05 | |
| OS05 - VI05 SPALLA B - ARMATURA MURO DI SOSTEGNO | |
| CODICE PROGETTO | NOIOME FILE |
| PROGETTO | IA27_P000S00STRAR10_B.dwg |
| REV. DESCRIZIONE | DATA REDATTO VERIFICATO APPROVATO |
| D | GIUGNO 2018 |
| C | ARCA MAURO SASSO |
| A | EMISSIONE A SEGUITO DI ISTRUTTORIA |
| B | EMISSIONE |
| REV. | DESCRIZIONE |