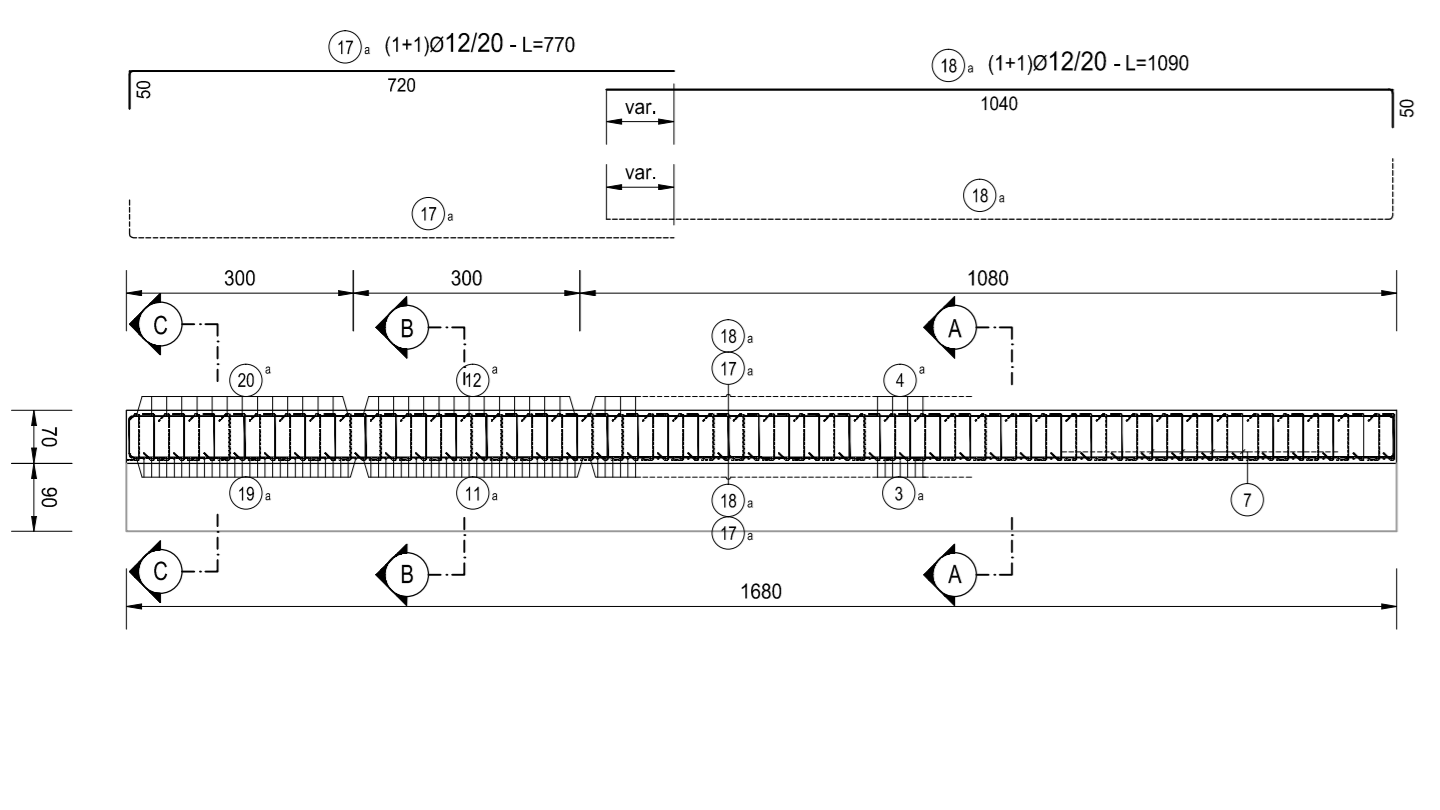
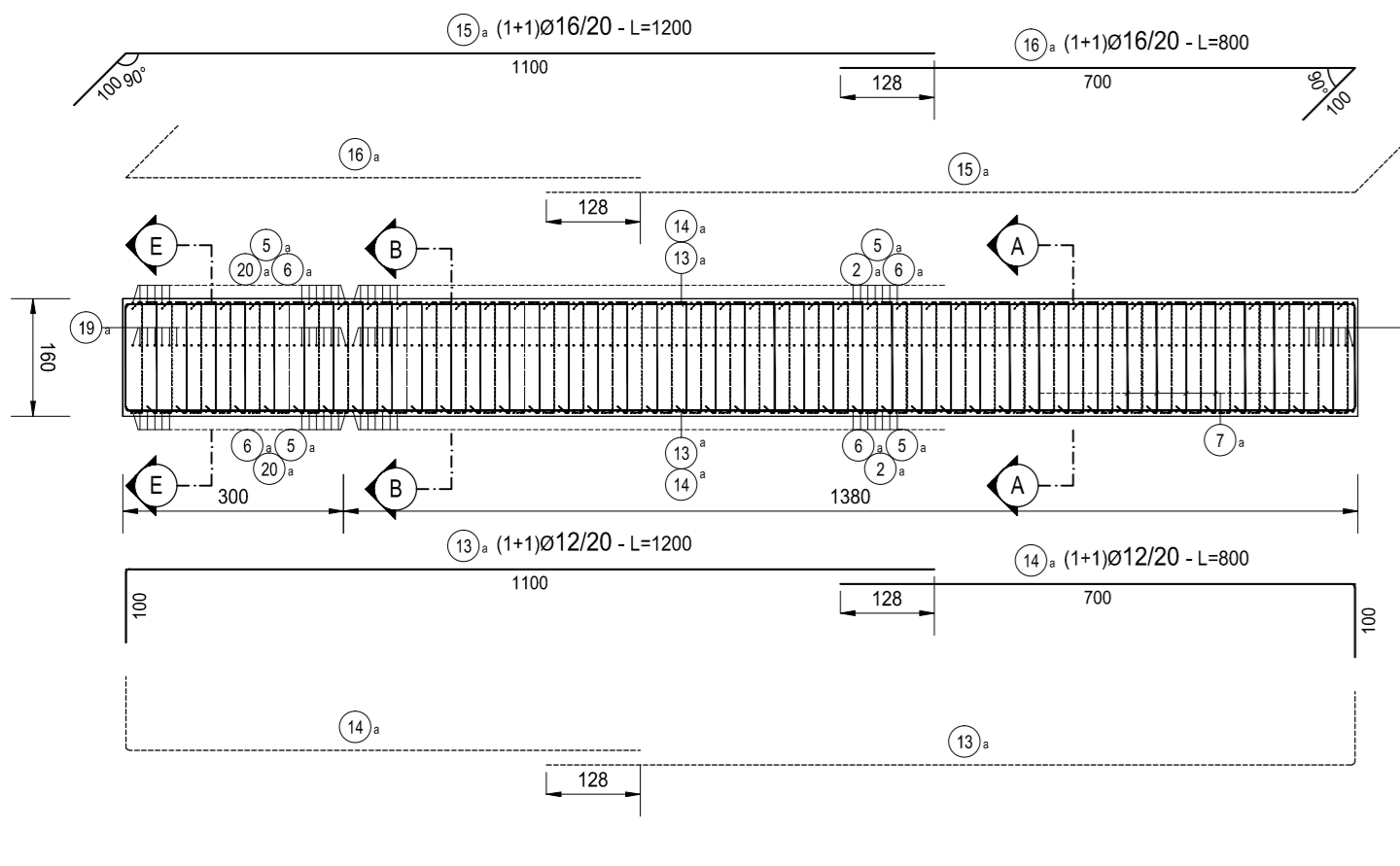


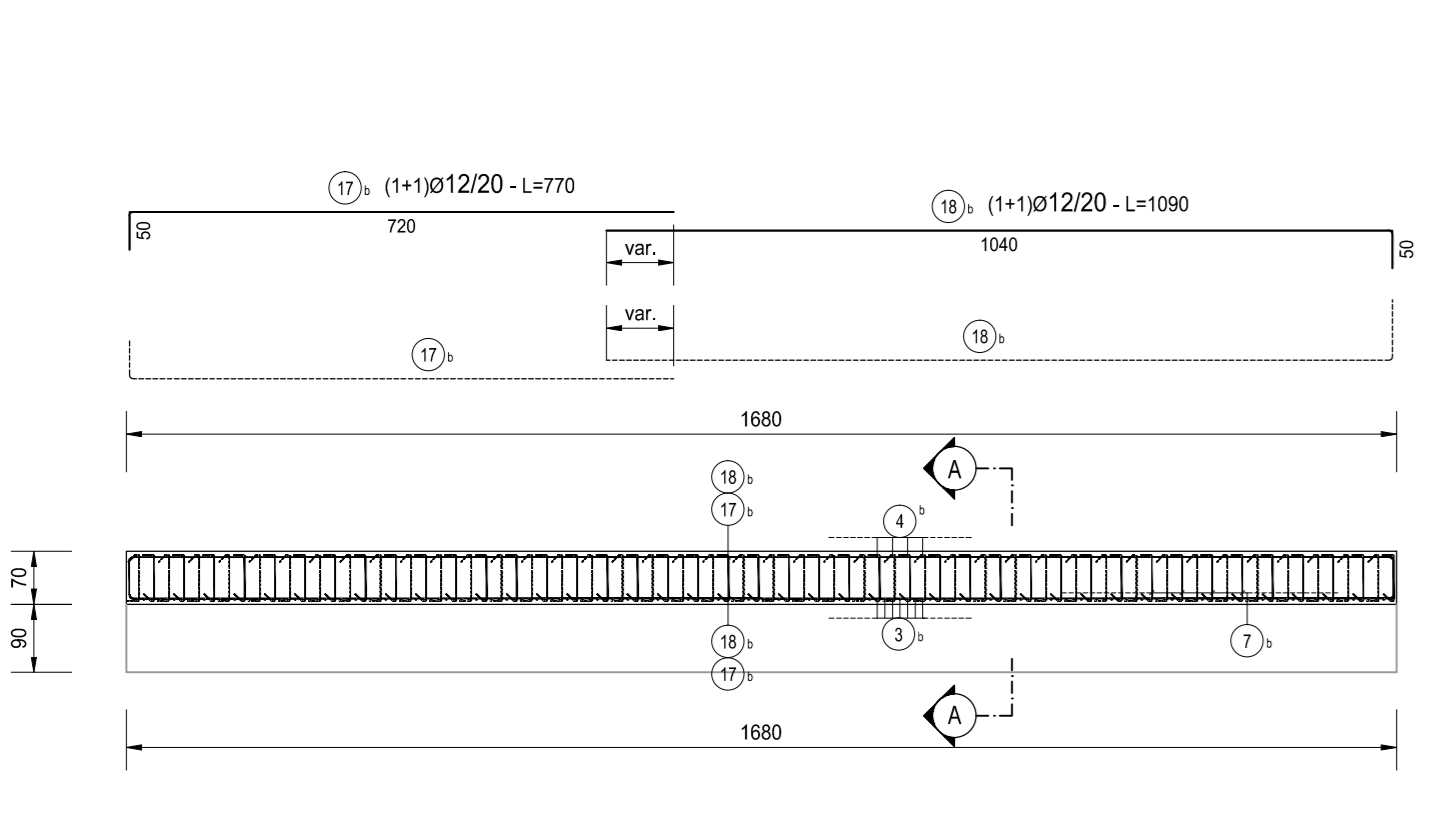
CONCIO 1 - SEZIONE D-D
SCALA 1:100



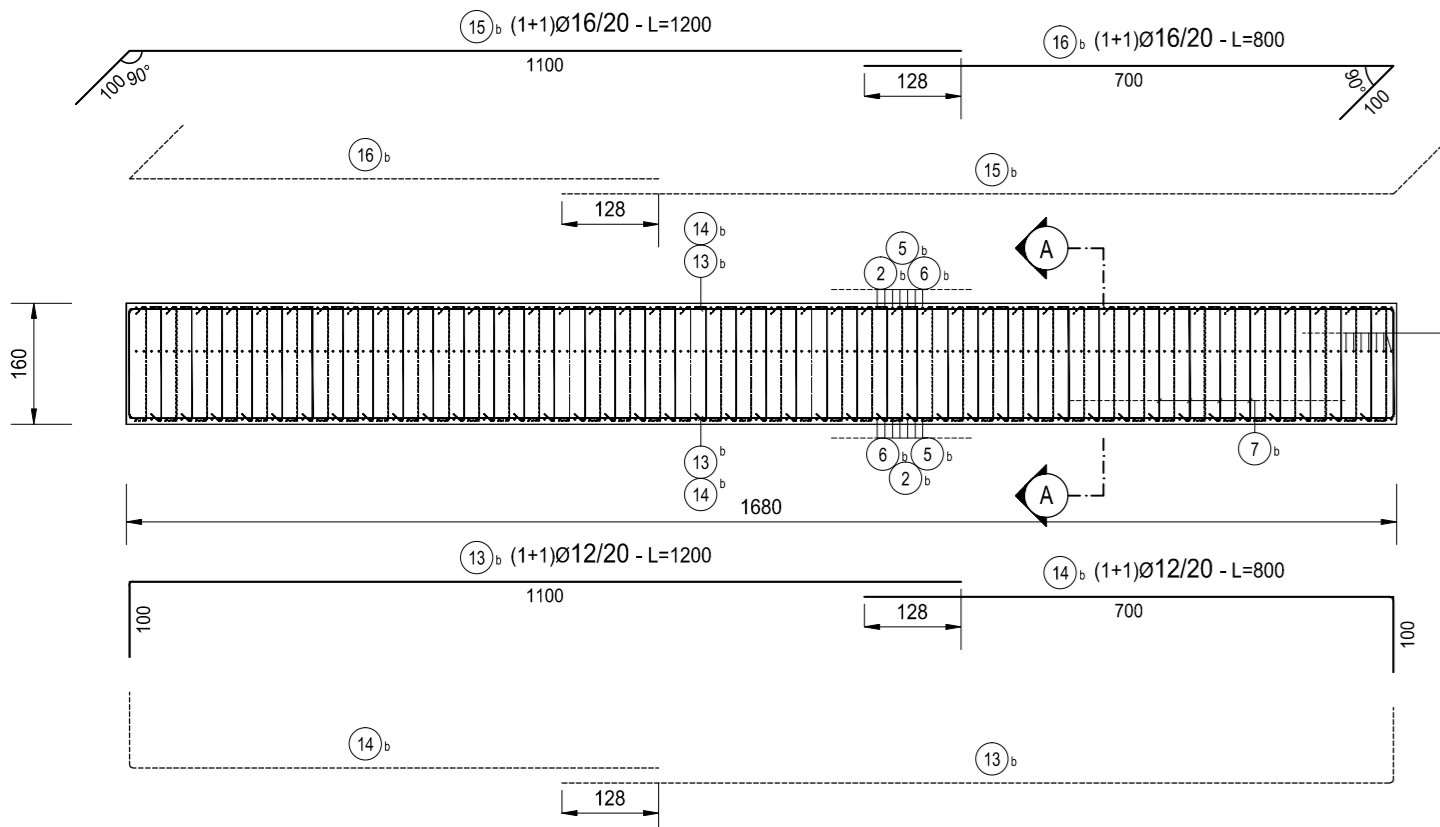
CONCIO 1 - SEZIONE C-C
SCALA 1:100



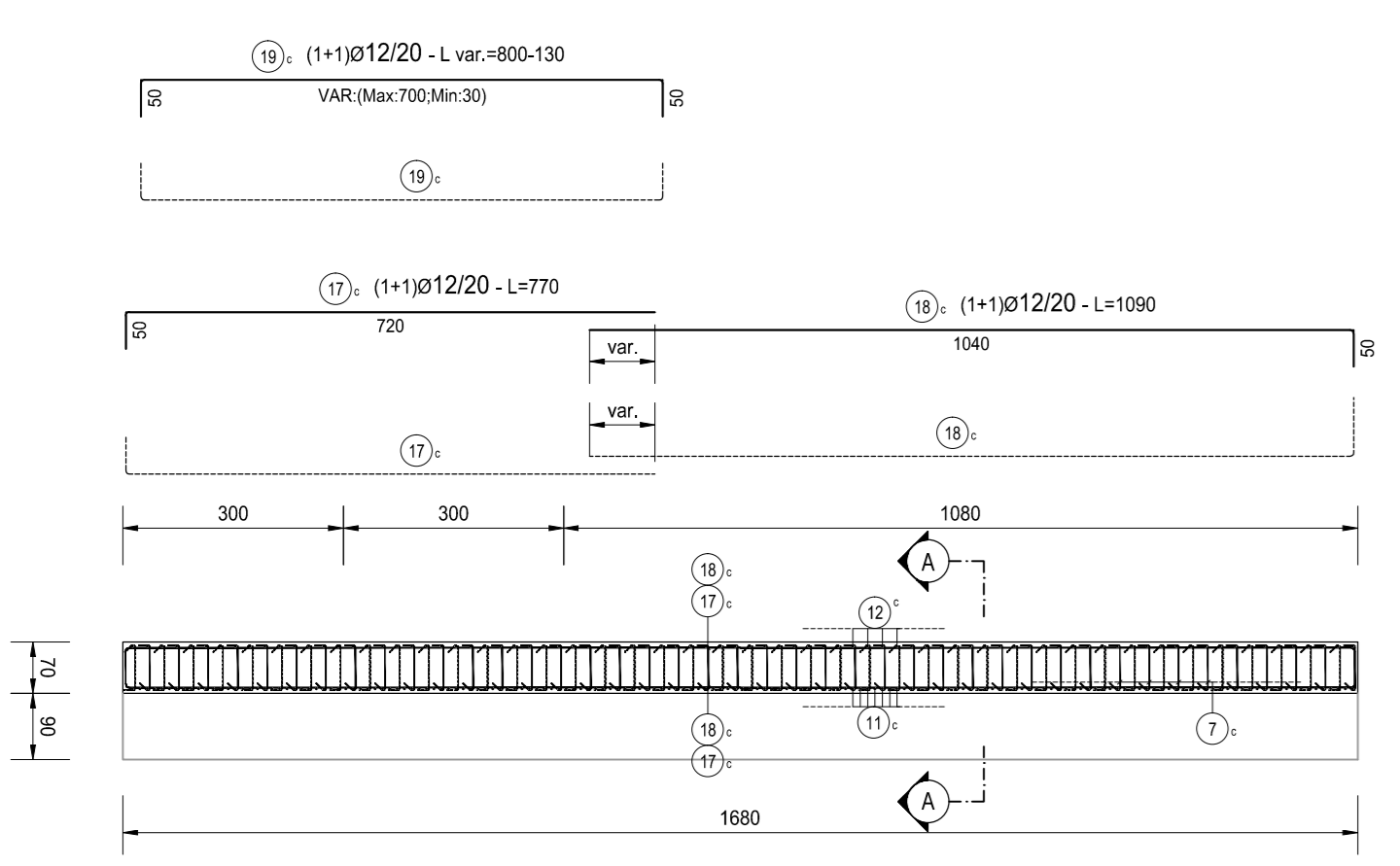
CONCIO 2 - SEZIONE D-D
SCALA 1:100



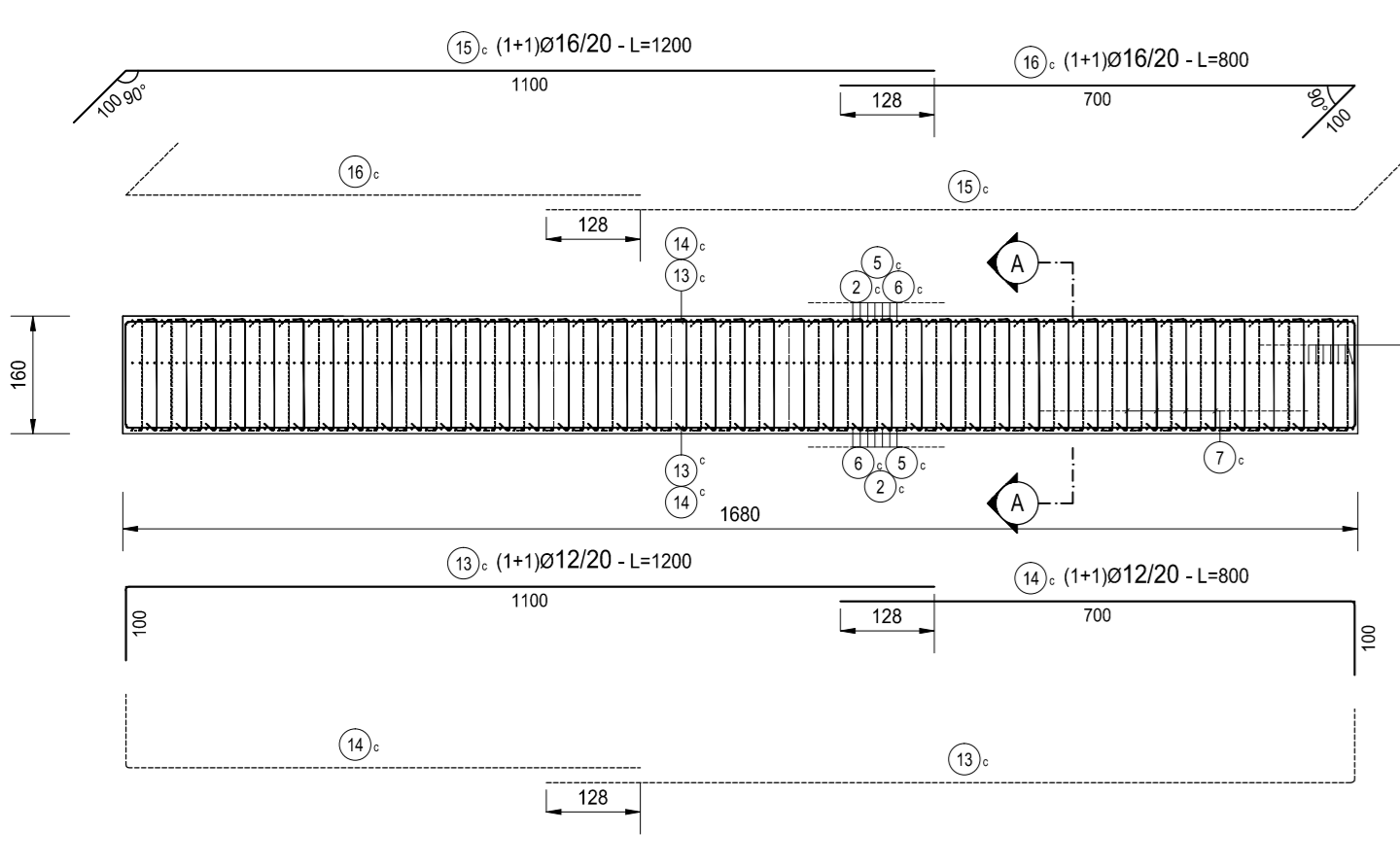
CONCIO 2 - SEZIONE C-C
SCALA 1:100



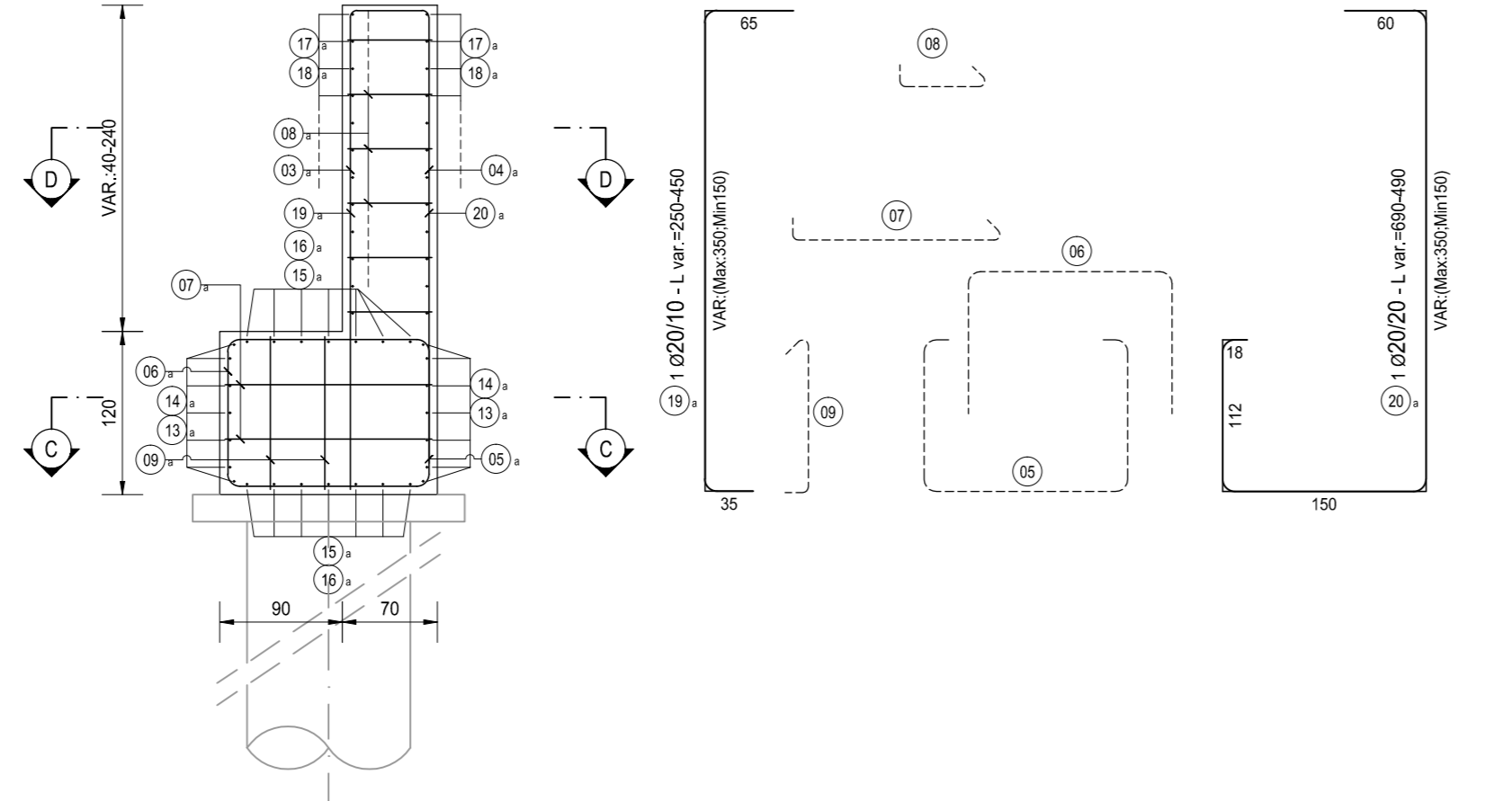
CONCIO 3 - SEZIONE D-D
SCALA 1:100



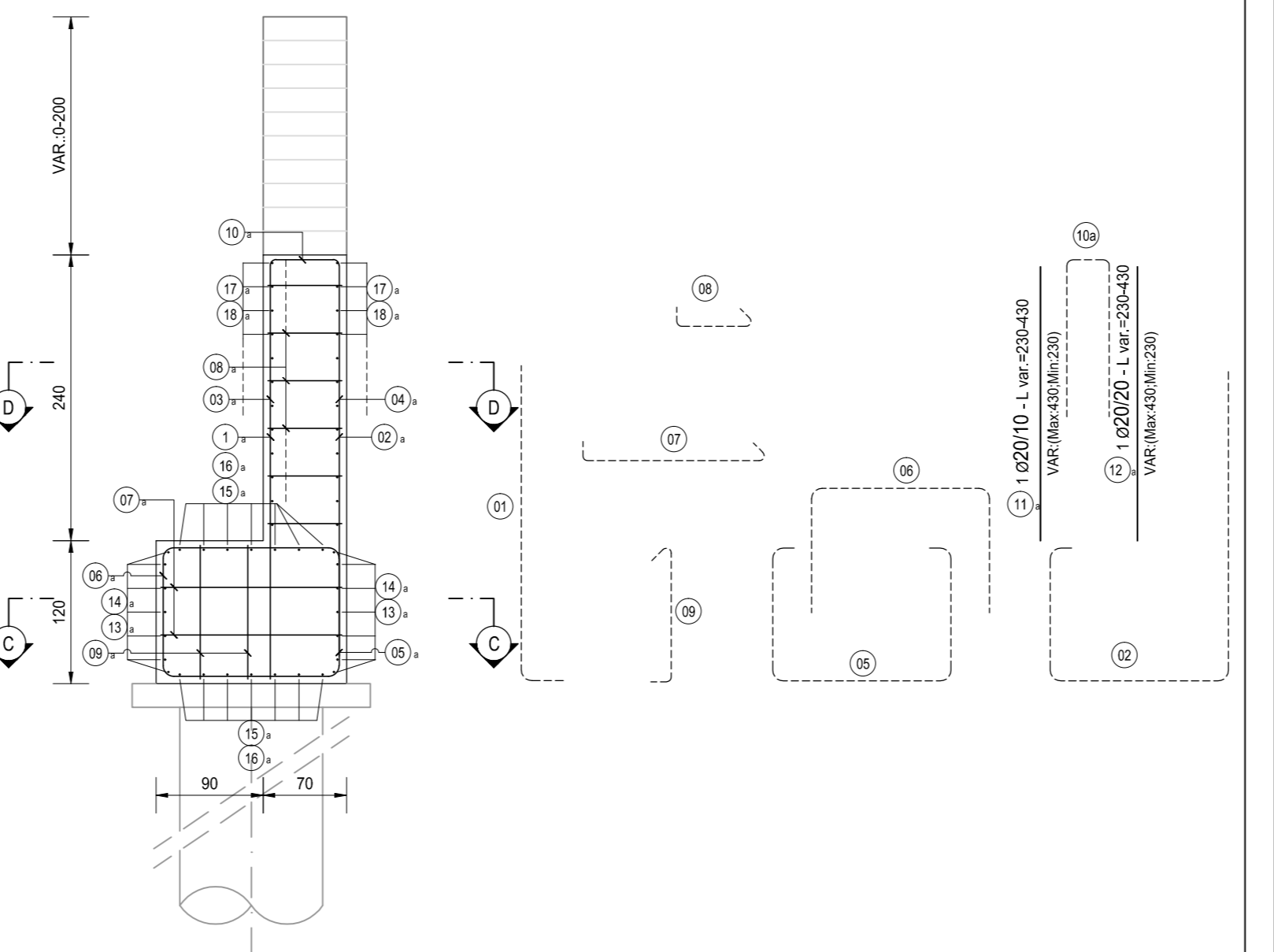
CONCIO 3 - SEZIONE C-C
SCALA 1:100



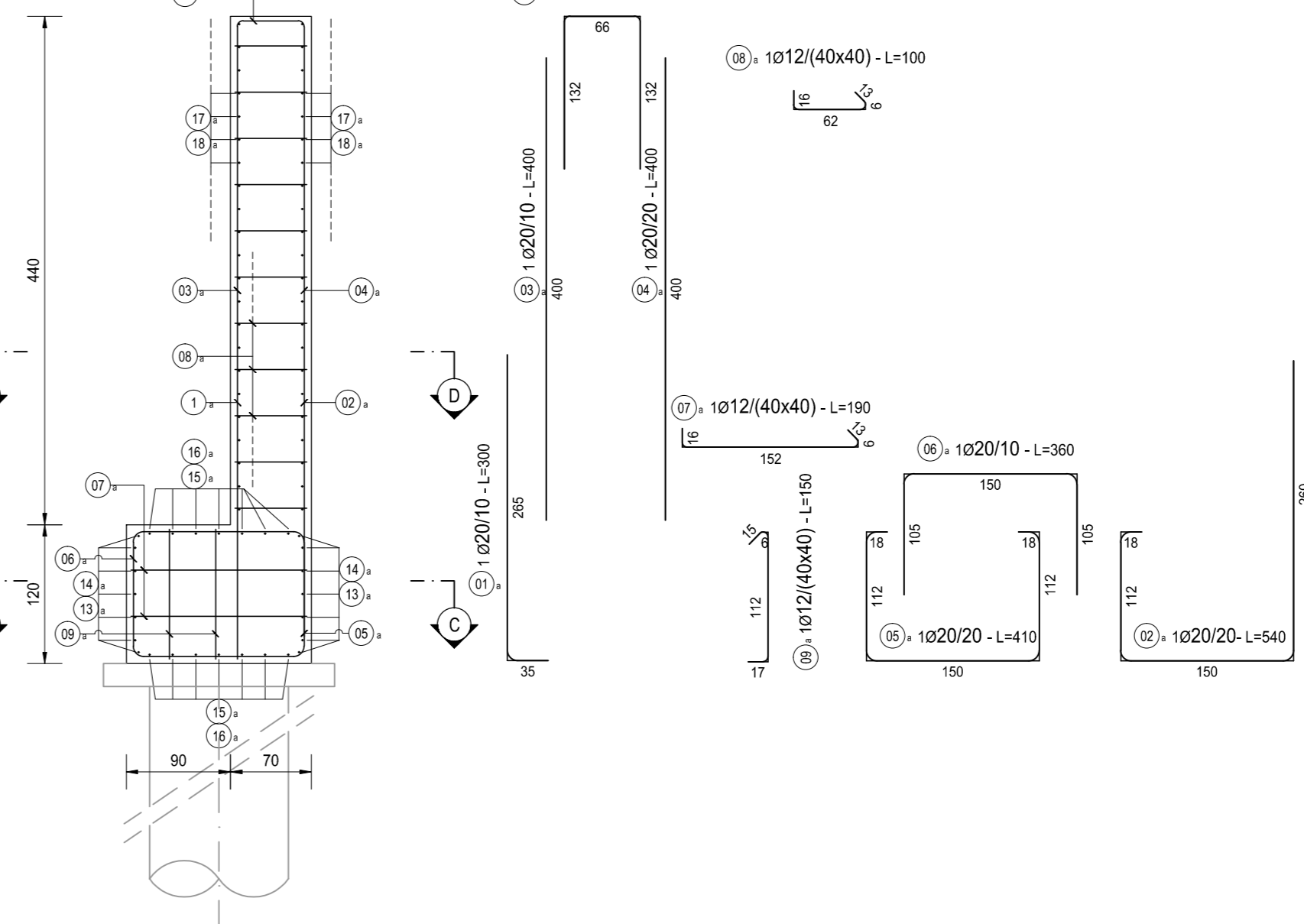
CONCIO 1 - SEZIONE E-E
SCALA 1:50



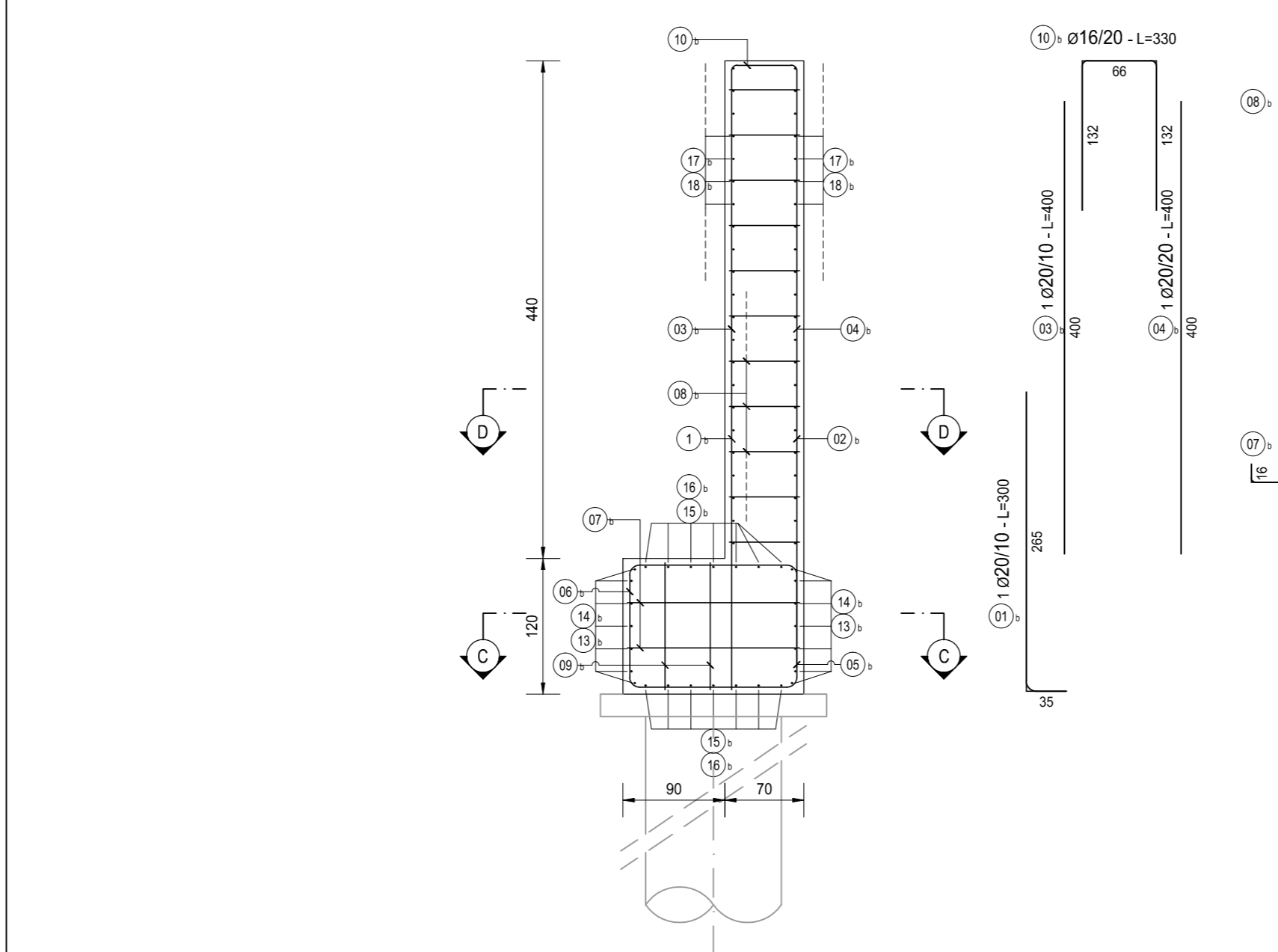
CONCIO 1 - SEZIONE B-B
SCALA 1:50



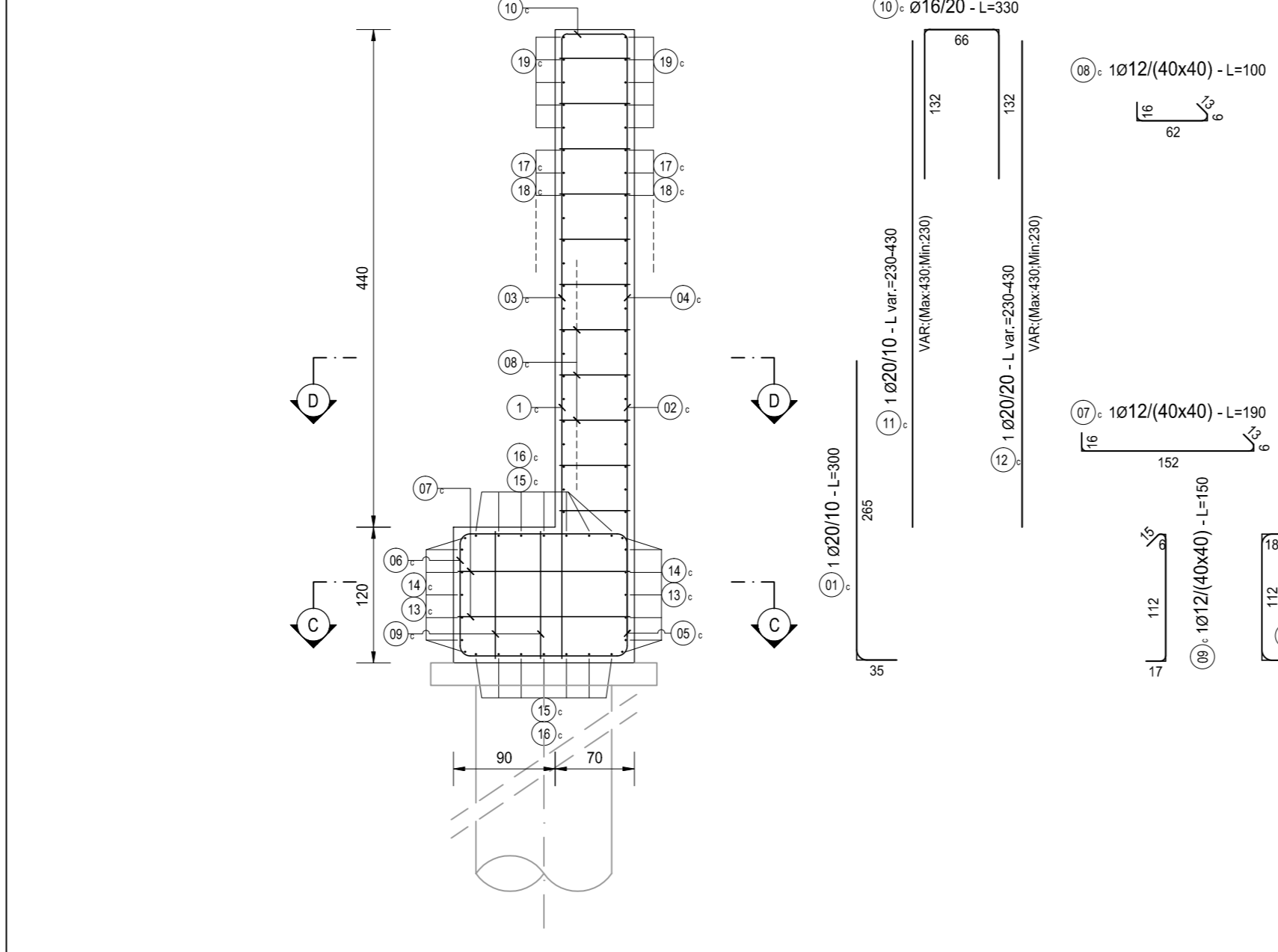
CONCIO 1 - SEZIONE A-A
SCALA 1:50



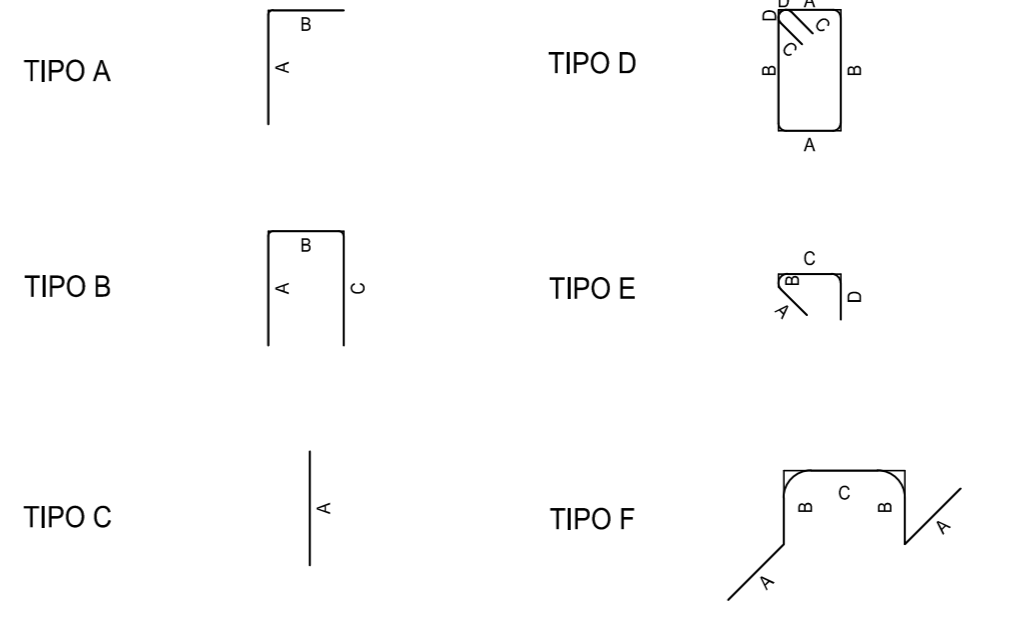
CONCIO 2 - SEZIONE A-A
SCALA 1:50



CONCIO 3 - SEZIONE A-A
SCALA 1:50



TIPOLOGIA FERRI



CONCIO 1													
TIPO	POS	NOTA	φ [mm]	PASSO [cm]	A [cm]	B [cm]	C [cm]	D [cm]	L [cm]	N. Bar.	L.TOT [cm]	KG	
A	1	a	1	20	10	35	285	-	-	300	167	50700	1.234.91
A	2	b	1	20	20	-	-	-	-	540	64	45360	1.116.08
C	3	b	1	20	10	400	-	-	-	400	107	42900	1.054.38
C	4	b	1	20	20	400	-	-	-	400	54	21600	532.42
vedi disegno	5	b	1	20	20	-	-	-	-	410	84	34440	848.91
B	6	b	1	20	10	105	150	105	-	360	167	60120	1.481.90
E	7	b	1	12	40x40	13	9	62	16	100	167	31730	281.56
E	8	b	1	12	40x40	13	9	62	16	100	250	25000	221.84
E	9	b	1	12	40x40	13	9	112	16	150	167	25500	222.28
B	10	b	1	16	20	132	66	132	-	330	137	45210	713.20
C	11	b	1	20	10	230-430	-	-	-	230-430	20	5900	244.03
C	12	b	1	20	20	230-430	-	-	-	230-430	15	4950	122.01
A	13	b	2x2	12	20	100	1100	-	-	1200	14	16800	149.08
A	14	b	2x2	12	20	100	1100	-	-	1200	14	11200	99.38
A	15	b	2x2	16	20	100	1100	-	-	1200	14	16800	285.03
A	16	b	4x4	16	20	100	700	-	-	800	14	11200	176.68
A	17	b	2x2	12	20	50	720	-	-	770	44	33880	300.64
A	18	b	2x2	12	20	50	1040	-	-	1090	44	47960	425.58
C	19	b	1	20	20	100	1040	-	-	1090	44	47960	298.81
C	20	b	1	20	20	490-690	-	-	-	490-690	15	6650	162.68
PESO TOTALE ARMATURA [kg]												9 492.52	

TABELLA REPILOGATIVA		
φ [mm]	L.TOT [cm]	KG
12	191600	1 700.37
16	23210	1 136.91
20	206270	6 637.24
24	0	0.00
TOT (KG)		9 492.52

CONCIO 2													
TIPO	POS	NOTA	φ [mm]	PASSO [cm]	A [cm]	B [cm]	C [cm]	D [cm]	L [cm]	N. Bar.	L.TOT [cm]	KG	
A	1	b	1	20	10	35	285	-	-	300	167	51100	1.234.91
A	2	b	1	20	20	-	-	-	-	540	64	45360	1.116.08
C	3	b	1	20	10	400	-	-	-	400	107	42900	1.054.38
vedi disegno	5	b	1	20	20	-	-	-	-	410	84	34440	848.91
B	6	b	1	20	10	105	150	105	-	360	167	60120	1.481.90
E	7	b	1	12	40x40	13	9	62	16	100	167	31730	281.56
E	8	b	1	12	40x40	13	9	62	16	100	250	25000	221.84
E	9	b	1	12	40x40	13	9	112	16	150	167	25500	222.28
B	10	b	1	16	20	132	66	132	-	330	167	55110	869.38
A	13	b	2x2	12	20	100	1100	-	-	1200	14	16800	149.08
A	14	b	2x2	12	20	100	1100	-	-	1200	14	11200	99.38
A	15	b	2x2	16	20	100	1100	-	-	1200	14	16800	285.03
A	16	b	4x4	16	20	100	700	-	-	800	14	11200	176.68
A	17	b	2x2	12	20	50	720	-	-	770	44	33880	300.64
A	18	b	2x2	12	20	50	1040	-	-	1090	44	47960	425.58
C	19	b	1	20	20	100	1040	-	-	1090	44	47960	298.81
C	20	b	1	20	20	490-690	-	-	-	490-690	15	6650	162.68
PESO TOTALE ARMATURA [kg]												10 359.03	

TABELLA REPILOGATIVA		
φ [mm]	L.TOT [cm]	KG
12	212520	1 699.38
16	83110	1 311.09
20	206270	7 156.56
24	0	0.00
TOT (KG)		10 359.03

CONCIO 3													
TIPO	POS	NOTA	φ [mm]	PASSO [cm]	A [cm]	B [cm]	C [cm]	D [cm]	L [cm]	N. Bar.	L.TOT [cm]	KG	
A	1	c	1	20	10	35	285	-	-	300	167	50700	1.234.91
A	2	b	1	20	20	-	-	-	-	540	64	45360	1.116.08
C	3	c	1	20	10	400	-	-	-	400	107	42900	1.054.38
vedi disegno	5	b	1	20	20	-	-	-	-	410	84	34440	848.91
B	6	b	1	20	10	105	150	105	-	360	167	60120	1.481.90
E	7	c	1	12	40x40	13	9	62	16	100	167	35000	310.58
E	8	c	1	12	40x40	13	9	62	16	100	250	25000	222.28
E	9	c	1	12	40x40	13	9	112	16	150	167	25500	222.28
B	10	c	1	16	20	132	66	132	-	330	167	55110	869.38
C	11	c	1	20	10	230-430	-	-	-	230-430	167	53460	1 317.24
C	12	c	1	20	20	230-430	-	-	-	230-430	64	26880	662.07
A	13	c	2x2	12	20	100	1100	-	-	1200	14	16800	149.08
A	14	c	2x2	12	20	100	700	-	-	800	14	11200	99.38
A	15	c	2x2	16	20	100	1100	-	-	1200	14	16800	285.03
A	16	c	4x4	16	20	100	700	-	-	800	14	11200	176.68
A	17	c	2x2	12	20	50	720	-	-	770	44	33880	300.64
A	18	c	2x2	12	20	50	1040	-	-	1090	44	47960	425.58
C	19	c	1	20	10	100	1040	-	-	1090	44	47960	298.81
PESO TOTALE ARMATURA [kg]												9 713.37	

TABELLA REPILOGATIVA		
φ [mm]	L.TOT [cm]	KG
12	212520	1 699.38
16	83110	1 311.09
20	206270	7 156.56
24	0	0.00
TOT (KG)		9 713.37

NOTA BENE:
PER LA TABELLA MATERIALI SI RINVIA ALL'ALLEGATO I002-T000S00STR01

ANAS S.p.A.
Direzione Progettazione e Realizzazione Lavori

S.S. N. 9 "VIA EMILIA"
VARIANTE DI CASALPUSTERLENGO ED ELIMINAZIONE PASSAGGIO A LIVELLO SULLA S.P. EX S.S. N.234

PROGETTO ESECUTIVO

STUDIO GORINA Ing. Renato Del Prete	ING. RENATO DEL PRETE	DOT. GIULIO DIAMONDI Dir. Coor. Carlo Coli	INTEGRAZIONE PRESTAZIONI Ing. Valerio Baretto	PROGETTISTA Ing. Valerio Baretto
SETAC Prof. Ing. Luigi Morone	COMPTI Ing. Gabriele Trovati	EG Ing. Giovanni Agostino	PROGETTAZIONE STRADALE Ing. Giancarlo Raimondi	PROGETTAZIONE IDRAULICA Ing. Giancarlo Raimondi
UNING Prof. Ing. Matteo Ranieri	ECOPLAN Arch. Nicoletta Fontana	ARKE Ing. Giovanni Agostino	PROGETTAZIONE OPERE D'ARTE MAGGIORE Ing. Valerio Baretto	PROGETTAZIONE OPERE D'ARTE MINORE Ing. Giancarlo Raimondi
GEOTECNICA Ing. Giancarlo Raimondi	GEOTECNICA Ing. Giancarlo Raimondi	AMBIENTE Ing. Giancarlo Raimondi	GEOTECNICA Ing. Giancarlo Raimondi	SECUREZZA Ing. Giancarlo Raimondi

Dir. Ing. Fabrizio CARONE
Ing. Renato DEL PRETE
Ing. Valerio BARETTI
Dir. Carlo GALLO
Ing. Matteo RANIERI

IB06 - I - PROGETTO STRUTTURALE - MURI DI SOSTEGNO
IB - MURO DI SOSTEGNO OS06 - STRADA COMUNALE
ARMATURA CONCI 1, 2 E 3

CODICE PROGETTO	NOV. FILE	REVISIONE	SCALA:
COMI	IB06-T000S00STRAR01_B.dwg		
PROGETTO	ELAB.	REDAZIONE	VERIFICAZIONE
COMI	E	17/01	VARIE
D			
C			
A	EMISSIONE A SEGUITO DI ISTRUTTORIA	ARCH. MAURO SASSO	PROF. ING. LUCI MONTERESI
B	EMISSIONE	ARCH. MAURO SASSO	PROF. ING. LUCI MONTERESI
REV.	DESCRIZIONE	DATA	VERIFICATO
			APPROVATO