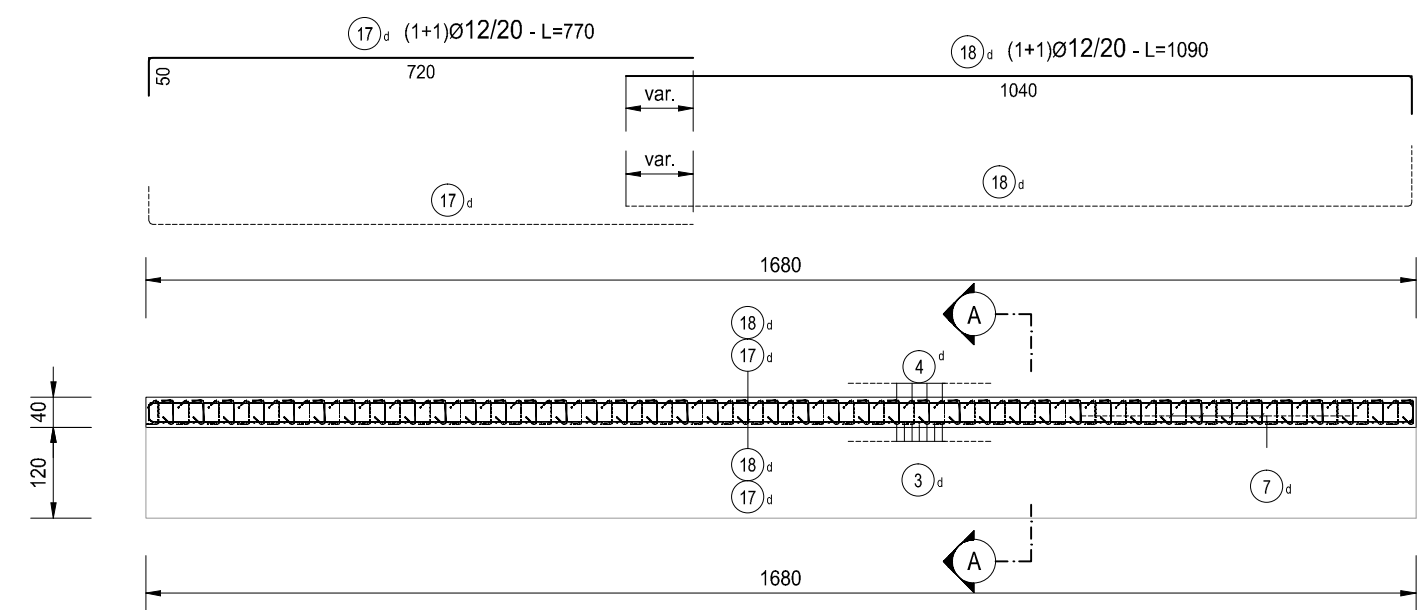
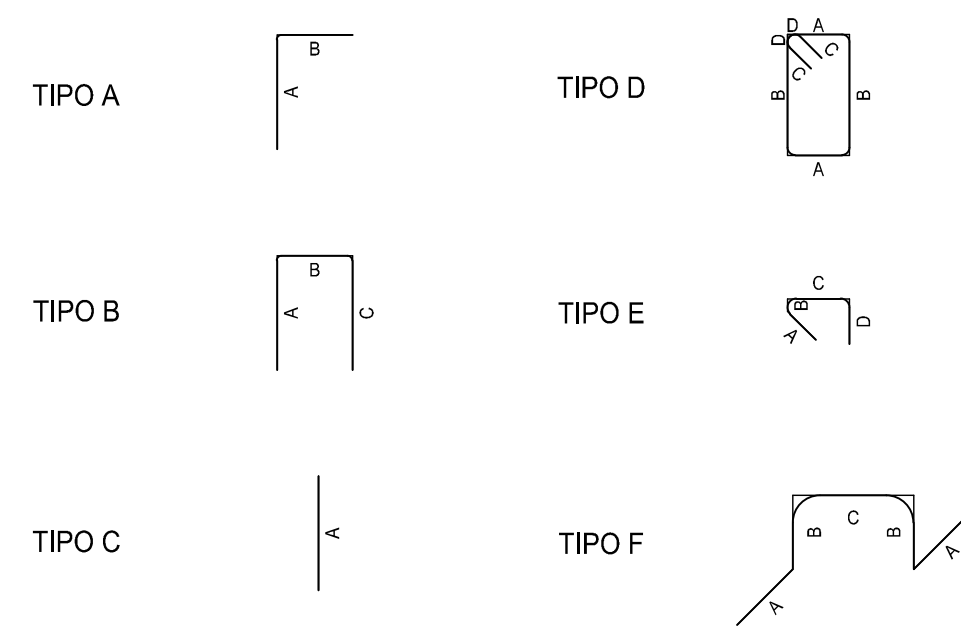


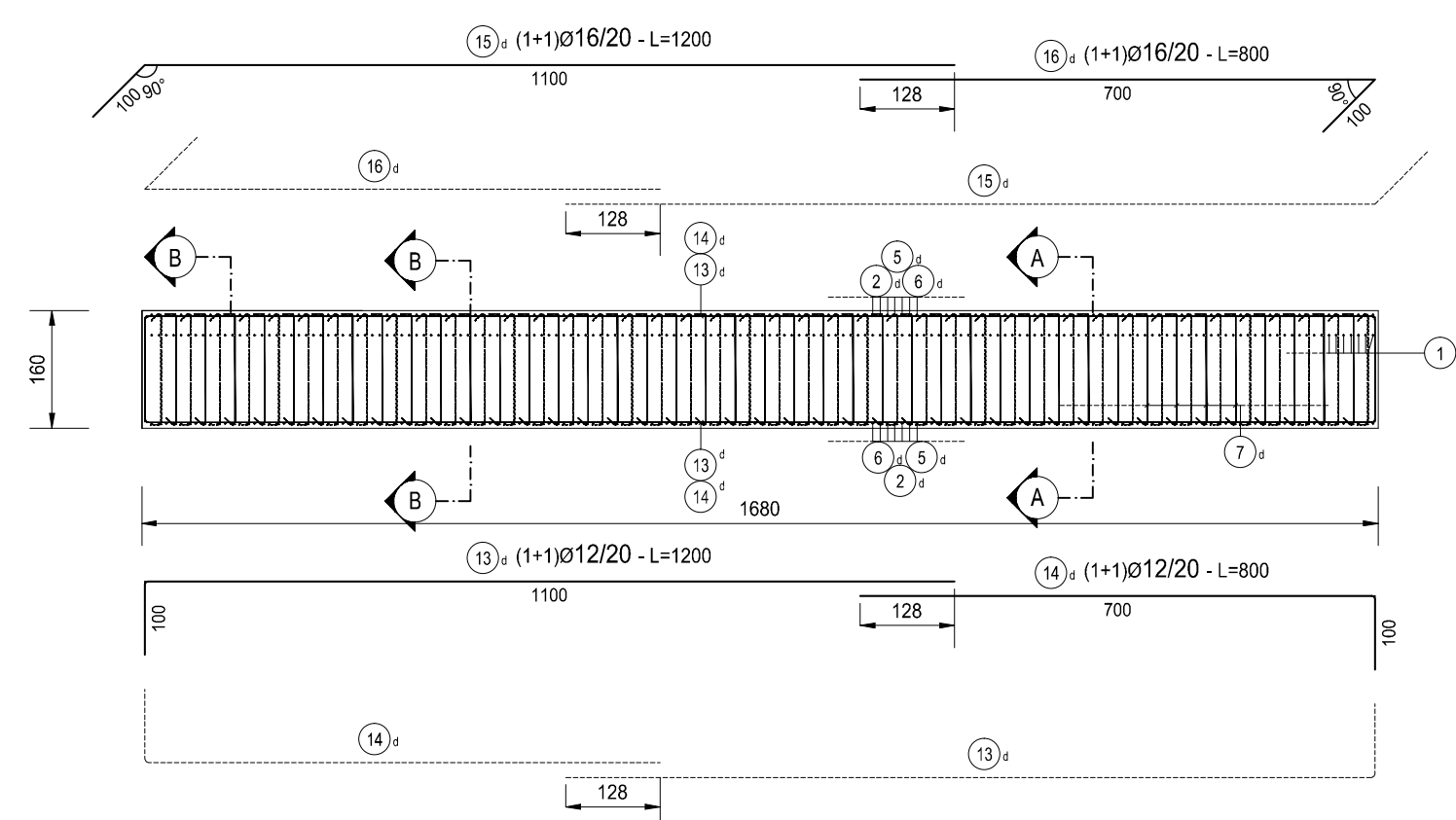
CONCIO 4 - SEZIONE D-D
SCALA 1:100



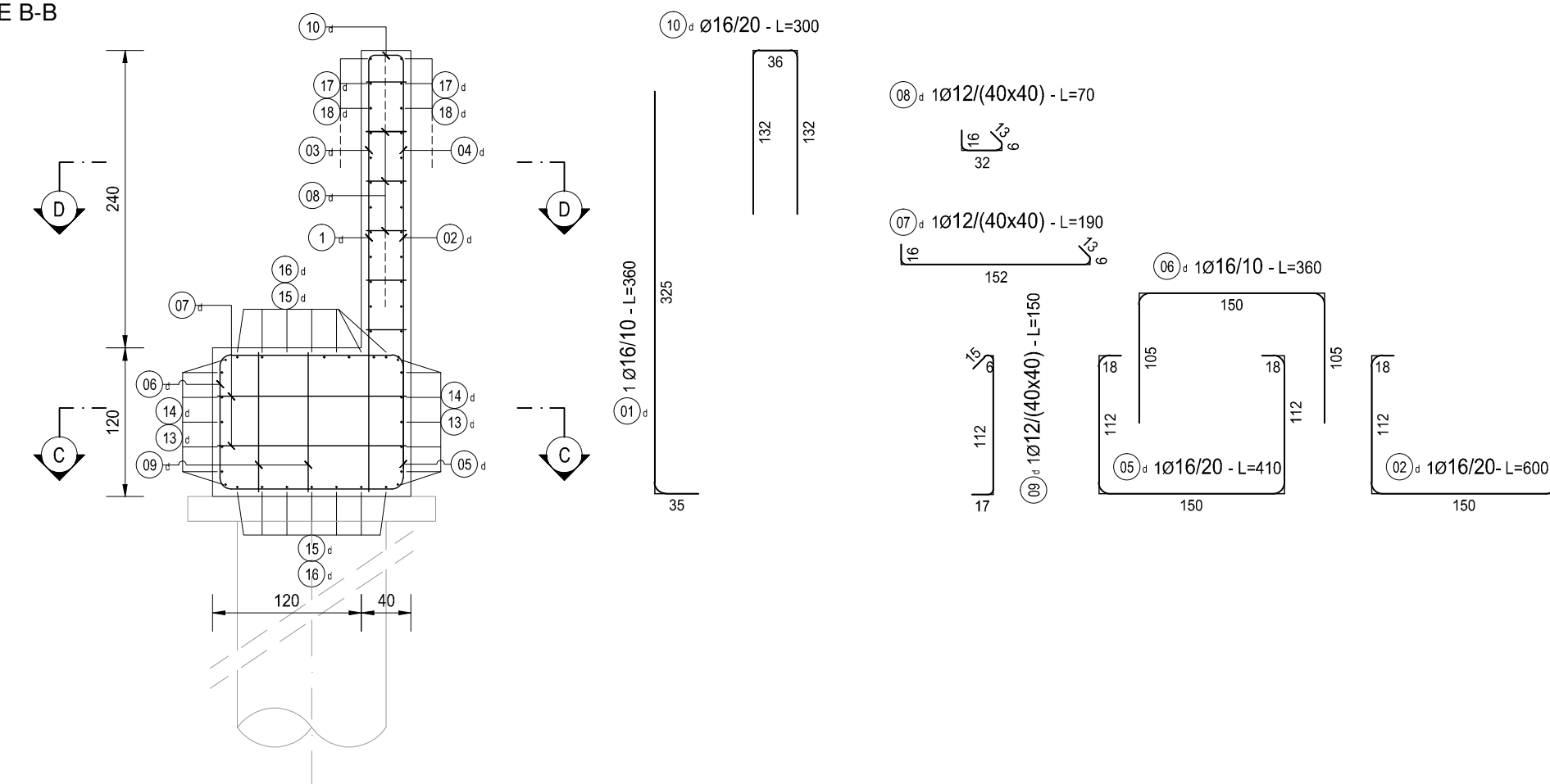
TIPOLOGIA FERRI



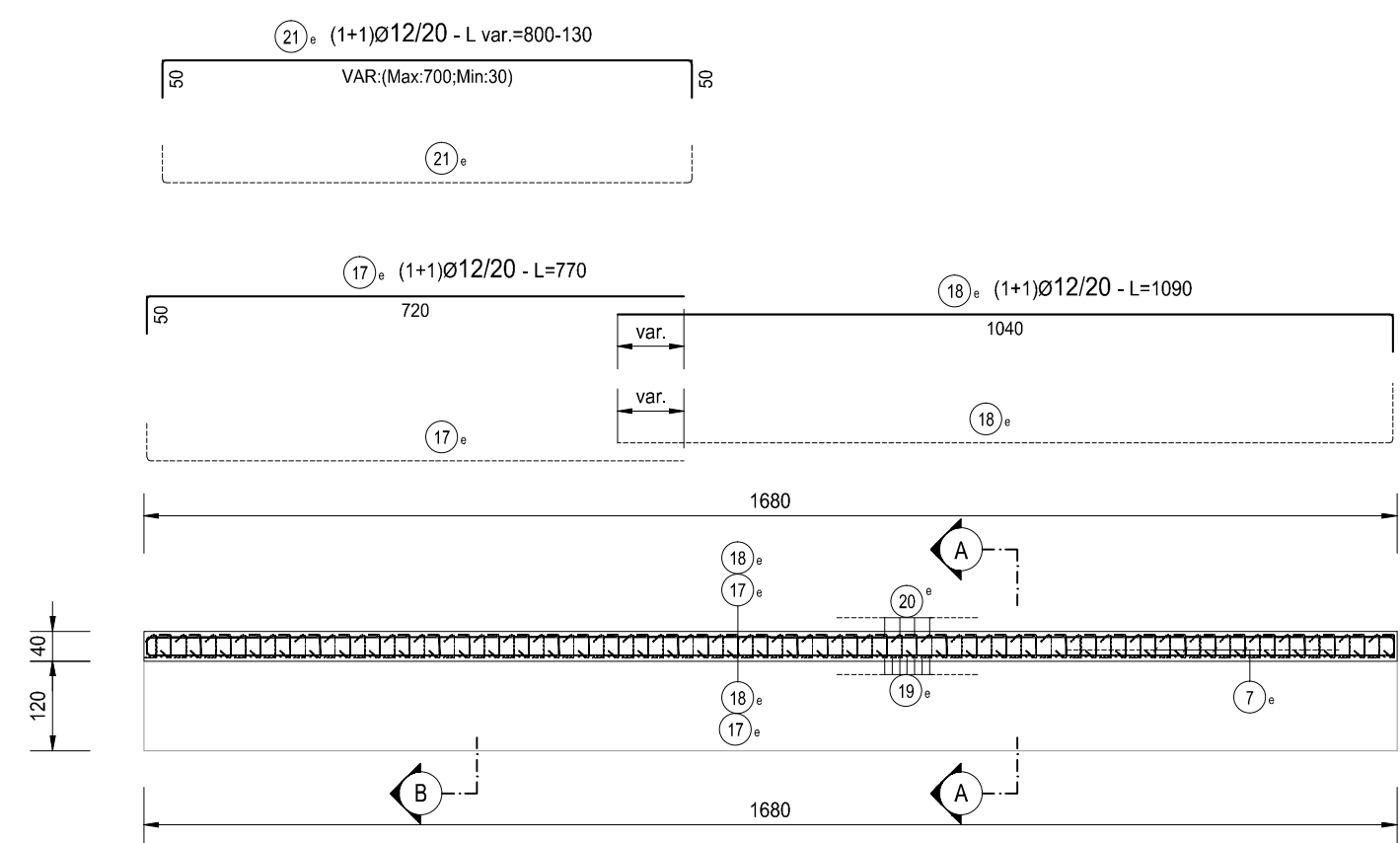
CONCIO 4 - SEZIONE C-C
SCALA 1:100



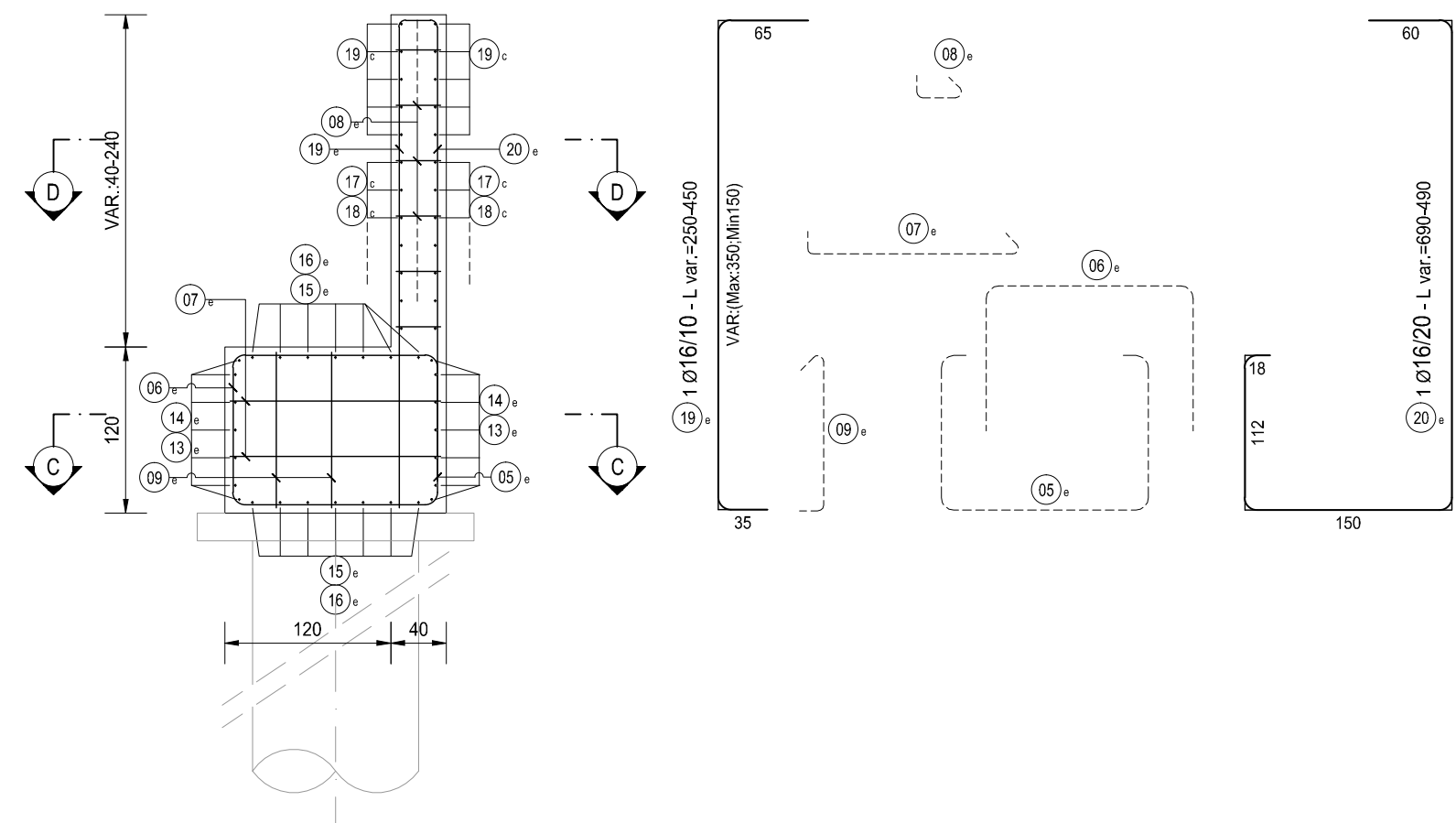
CONCIO 4 - SEZIONE B-B
SCALA 1:50



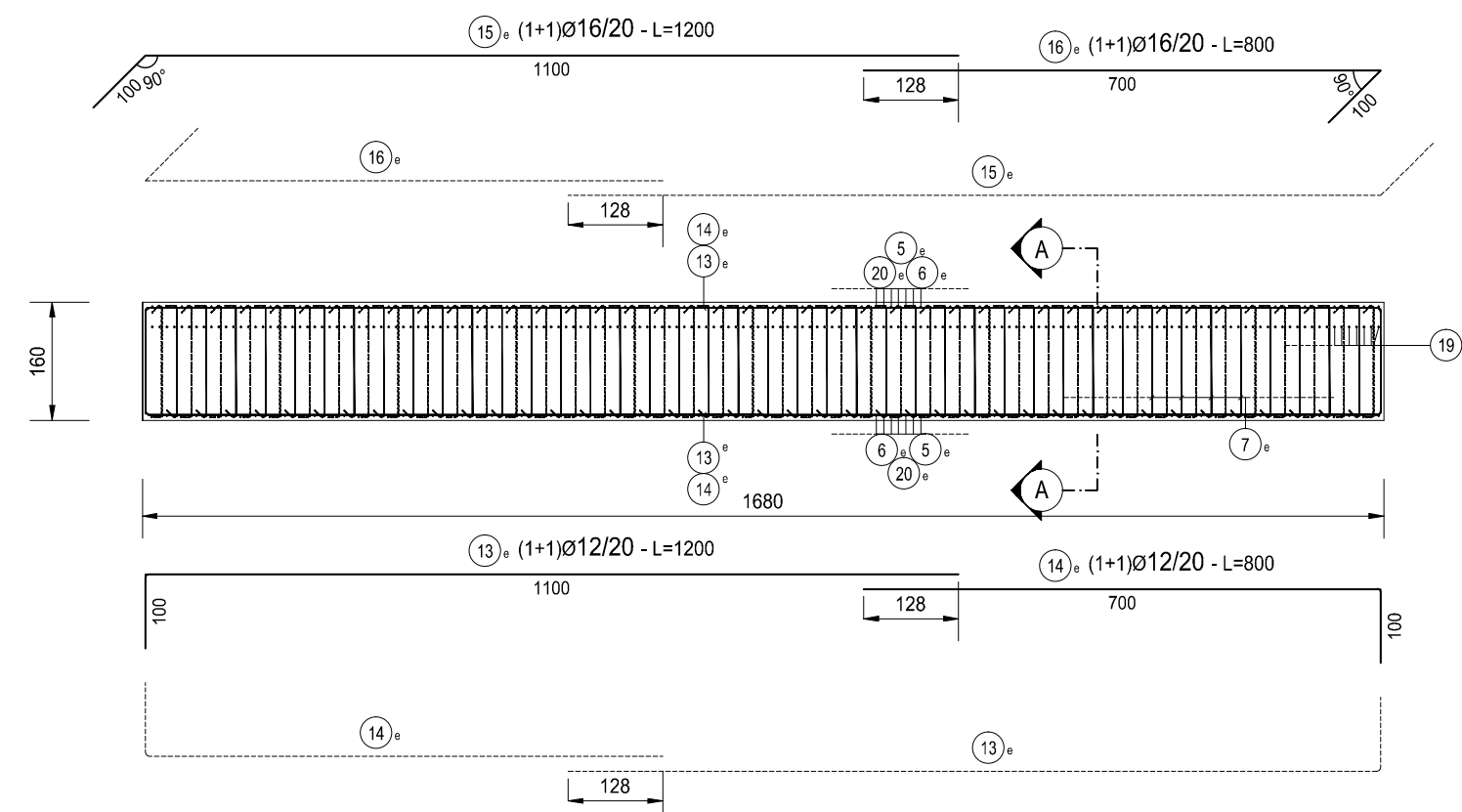
CONCIO 5 - SEZIONE D-D
SCALA 1:100



CONCIO 5 - SEZIONE A-A
SCALA 1:50



CONCIO 5 - SEZIONE C-C
SCALA 1:100



CONCIO 4													
TIPO	POS	NOTA	φ [mm]	PASSO [cm]	A [cm]	B [cm]	C [cm]	D [cm]	L [cm]	N. Bar.	L.TOT [cm]	KG	
A	1	d	1	16	10	35	325	-	-	360	167	60120	948.41
A	2	d	1	16	20	-	-	-	600	84	50400	795.08	
vedi disegno	5	d	1	16	20	-	-	-	410	84	34440	543.30	
B	6	d	1	16	10	105	150	105	-	360	167	60120	948.41
E	7	d	1	12	40x40	13	9	152	16	190	167	31730	281.56
E	8	d	1	12	40x40	13	9	32	16	70	250	17500	155.29
E	9	d	1	12	40x40	13	9	112	16	150	167	25050	222.28
B	10	d	1	16	20	132	36	132	-	300	167	50100	790.35
A	13	d	2+2	12	20	100	1100	-	-	1200	14	16800	149.08
A	14	d	2+2	12	20	100	700	-	-	800	14	11200	99.38
A	15	d	2+2	16	20	100	1100	-	-	1200	14	16800	265.03
A	16	d	4+4	16	20	100	700	-	-	800	14	11200	176.68
A	17	d	2+2	12	20	50	720	-	-	770	24	18480	163.98
A	18	d	2+2	12	20	50	1040	-	-	1090	24	26160	232.13
PESO TOTALE ARMATURA [kg]											5 770.98		

TABELLA REPILOGATIVA		
φ [mm]	L.TOT [cm]	KG
12	146920	1 303.72
16	283180	4 467.27
20	0	0.00
24	0	0.00
TOT (KG)		5 770.98

CONCIO 5													
TIPO	POS	NOTA	φ [mm]	PASSO [cm]	A [cm]	B [cm]	C [cm]	D [cm]	L [cm]	N. Bar.	L.TOT [cm]	KG	
A	1	e	1	16	10	35	285	-	-	300	167	50100	790.35
A	2	e	1	16	20	-	-	-	540	84	45360	715.57	
vedi disegno	5	e	1	16	20	-	-	-	410	84	34440	543.30	
B	6	e	1	16	10	105	150	105	-	360	167	60120	948.41
E	7	e	1	12	40x40	13	9	152	16	190	167	31730	281.56
E	8	e	1	12	40x40	13	9	32	16	70	150	10350	93.17
E	9	e	1	12	40x40	13	9	112	16	150	167	25050	222.28
A	13	e	2+2	12	20	100	1100	-	-	1200	14	16800	149.08
A	14	e	2+2	12	20	100	700	-	-	800	14	11200	99.38
A	15	e	2+2	16	20	100	1100	-	-	1200	14	16800	265.03
A	16	e	4+4	16	20	100	700	-	-	800	14	11200	176.68
A	17	e	2+2	12	20	50	720	-	-	770	24	10780	95.66
A	18	e	2+2	12	20	50	1040	-	-	1090	24	15260	135.44
C	19	e	1	16	10	250-450	-	-	250-450	30	10500	165.64	
C	20	e	1	16	10	490-690	-	-	490-690	10	6600	104.12	
C	21	e	1	12	20	130-800	-	-	130-800	10	4650	41.26	
PESO TOTALE ARMATURA [kg]											4 826.92		

TABELLA REPILOGATIVA		
φ [mm]	L.TOT [cm]	KG
12	125970	1 117.81
16	235120	3 709.10
20	0	0.00
24	0	0.00
TOT (KG)		4 826.92

NOTA BENE:

PER LA TABELLA MATERIALI SI RINVIA ALL'ALLEGATO I002-T00OS00STRD101



S.S. N. 9 "VIA EMILIA"
VARIANTE DI CASALPUSTERLENGO ED ELIMINAZIONE
PASSAGGIO A LIVELLO SULLA S.P. EX S.S. N.234

PROGETTO ESECUTIVO

STUDIO CORONA	ING. RENATO DEL PRETE	DOCT. GEOL. DANILLO GALLO	INTEGRAZIONE PRESTAZIONI	PROGETTISTA
Ing. Renato Vaira Direttore del Prog. di Tutela e Protezione (P. 04/01/01)	Ing. Renato Del Prete Direttore del Prog. di Tutela e Protezione (P. 04/01/01)	Dott. Geol. Danilo Gallo Direttore del Prog. di Tutela e Protezione (P. 04/01/01)	Ing. Renato Del Prete Ing. Gaetano Ranieri (Ga&M S.r.l.)	Ing. Valerio Bajetti (I.T. S.r.l.)
ING. VALERIO BAJETTI Direttore del Prog. di Tutela e Protezione (P. 04/01/01)	SETAC S.r.l. Società di Ingegneria, Trasporti e Ambientale	EG Edo Engineering & Graphics S.r.l.	PROGETTAZIONE OPERE D'ARTE MAGGIORE Ing. Renato Vaira (Studio Corona S.r.l.)	PROGETTAZIONE OPERE D'ARTE MINORI Ing. Nicola Ligas (I.T. S.r.l.)
ING. VALERIO BAJETTI Direttore del Prog. di Tutela e Protezione (P. 04/01/01)	Prof. Ing. Luigi Montershi Direttore del Prog. di Tutela e Protezione (P. 04/01/01)	Ing. Gabriele Inocenti Direttore del Prog. di Tutela e Protezione (P. 04/01/01)	COMPUTI Ing. Valerio Bajetti (I.T. S.r.l.)	CANTIERISTICA Ing. Gaetano Ranieri (Ga&M S.r.l.)
ING. MATTEO RANIERI Direttore del Prog. di Tutela e Protezione (P. 04/01/01)	Arch. Nicoletta Fratini	ING. GIOACCHINO ANGINARANO Direttore del Prog. di Tutela e Protezione (P. 04/01/01)	GEOLOGIA Dott. Danilo Gallo	GEOTECNICA Ing. Gianfranco Sodero (Studio Corona S.r.l.)
UNING ING. MATTEO RANIERI Direttore del Prog. di Tutela e Protezione (P. 04/01/01)	ECOPLAN	ARKE INGEGNERIA S.p.A.	AMBIENTE Dott. Emilio Macchi (ECOPLAN S.r.l.)	SICUREZZA Ing. Gaetano Ranieri (Ga&M S.r.l.)

VISTO IL RESPONSABILE DEL PROCEDIMENTO	IL RESPONSABILE DELLA INTEGRAZIONE DELLE PRESTAZIONI SPECIALISTICHE	PROGETTISTA	GEOLOGO	COORDINATORE DELLA SICUREZZA IN FASE DI PROGETTAZIONE
Dott. Ing. Fabrizio CARDONE	Ing. Renato DEL PRETE	Ing. Valerio BAJETTI	Dott. Danilo GALLO	Ing. Gaetano RANIERI

I - PROGETTO STRUTTURALE - MURI DI SOSTEGNO				
IB09				
IB - MURO DI SOSTEGNO OS06 - STRADA COMUNALE				
ARMATURA CONCII 4 E 5				
CODICE PROGETTO	NOME FILE	REVISIONE	SCALA:	
PROGETTO COM I	IB09-T00OS06STRAR03_A.dwg	A	VARIE	
LIV. PROG. E	N. PROG. 1701	CODICE ELAB. T00OS06STRAR03		
D				
C				
B				
A	EMISSIONE	GIUGNO 2019	ARCH. MAURO SASSO	PROF. ING. LUIGI MONTERSHI
REV.	DESCRIZIONE	DATA	REDATTO	VERIFICATO APPROVATO
				ING. VALERIO BAJETTI