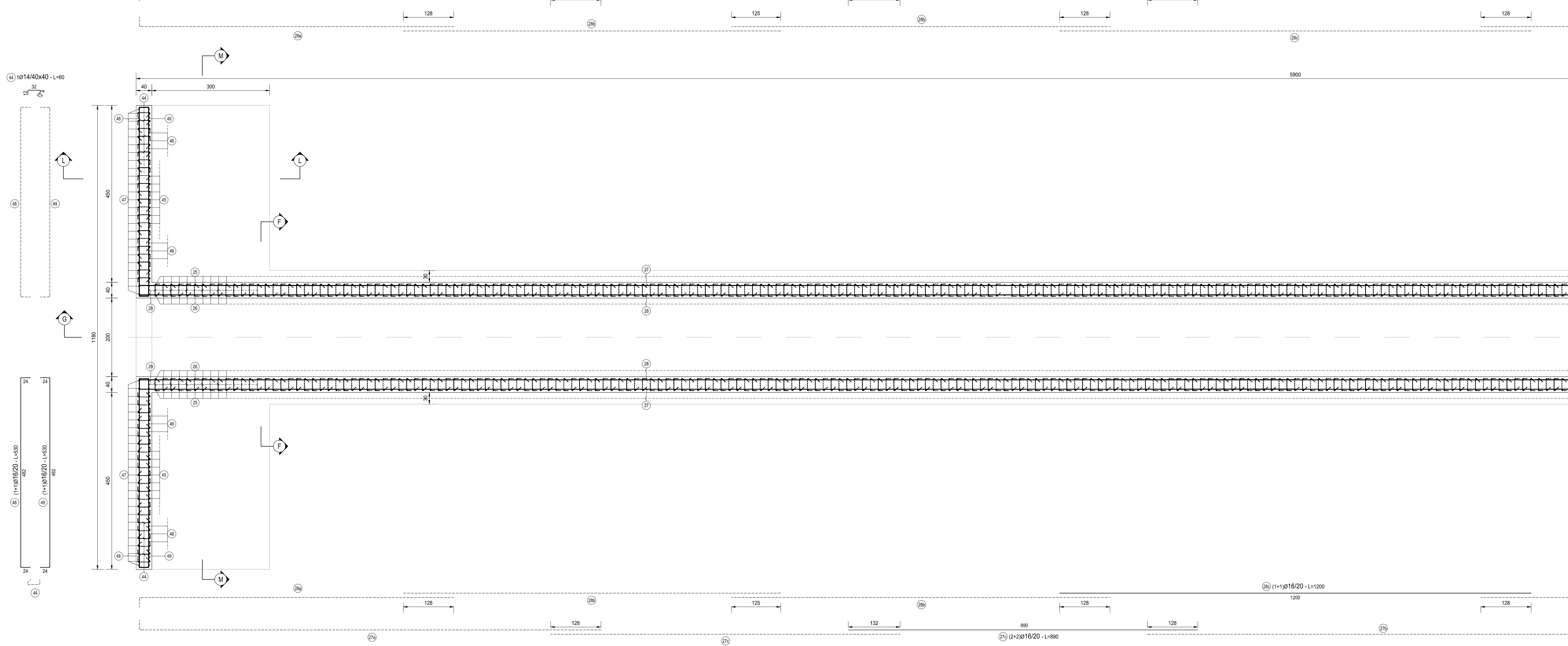
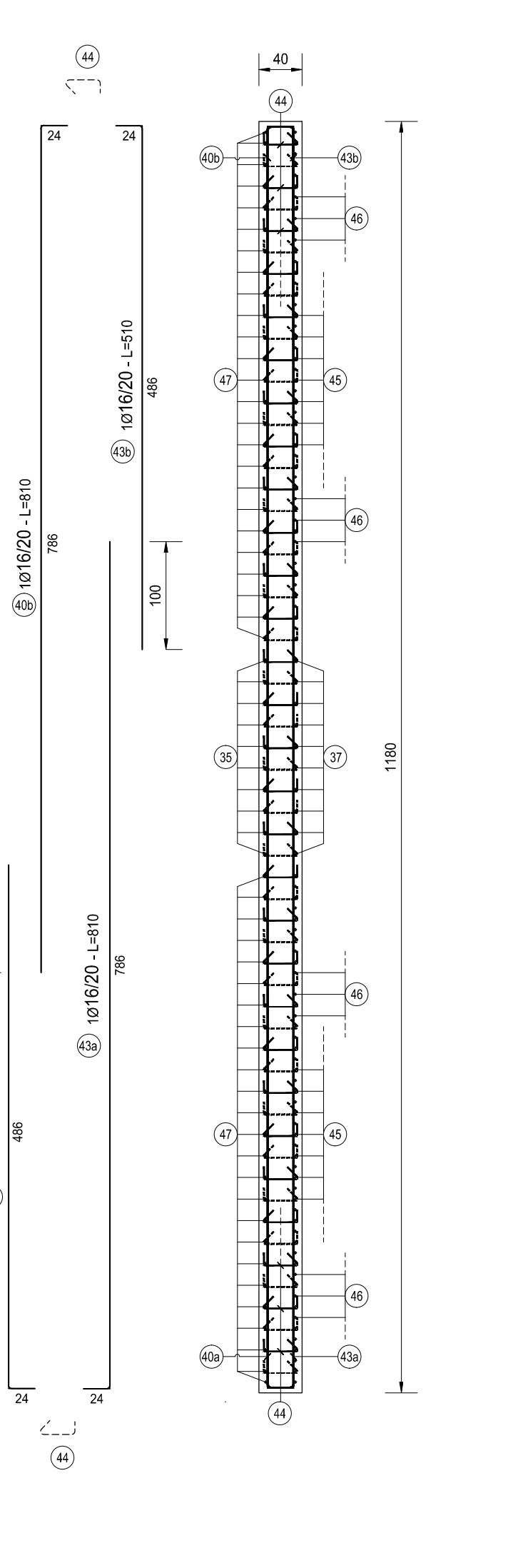


SEZIONE C-C
SCALA 1:50



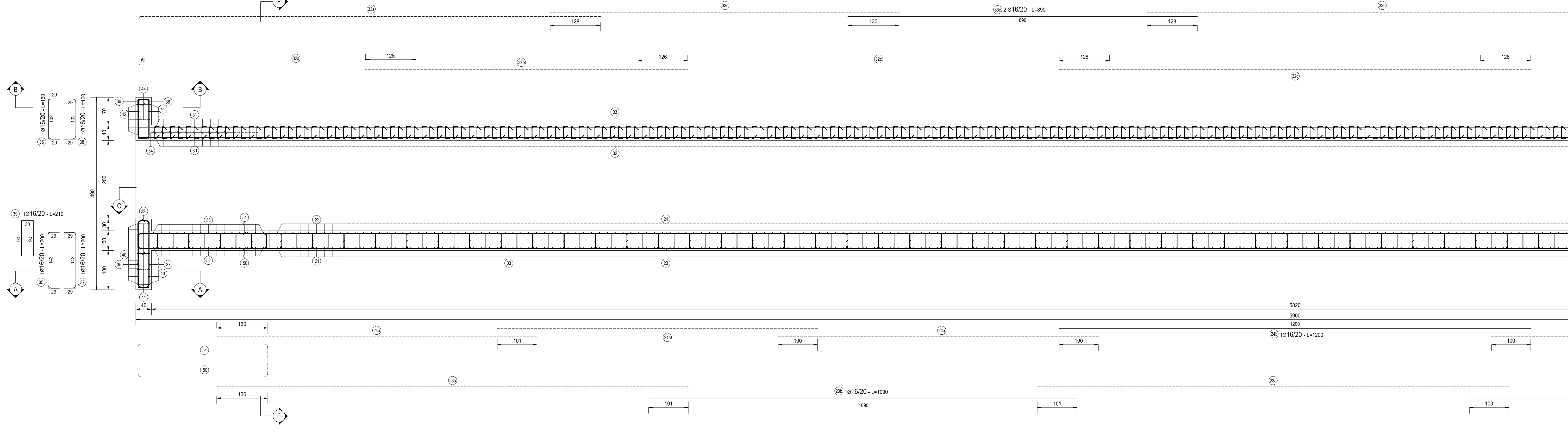
SEZIONE A-A
SCALA 1:50



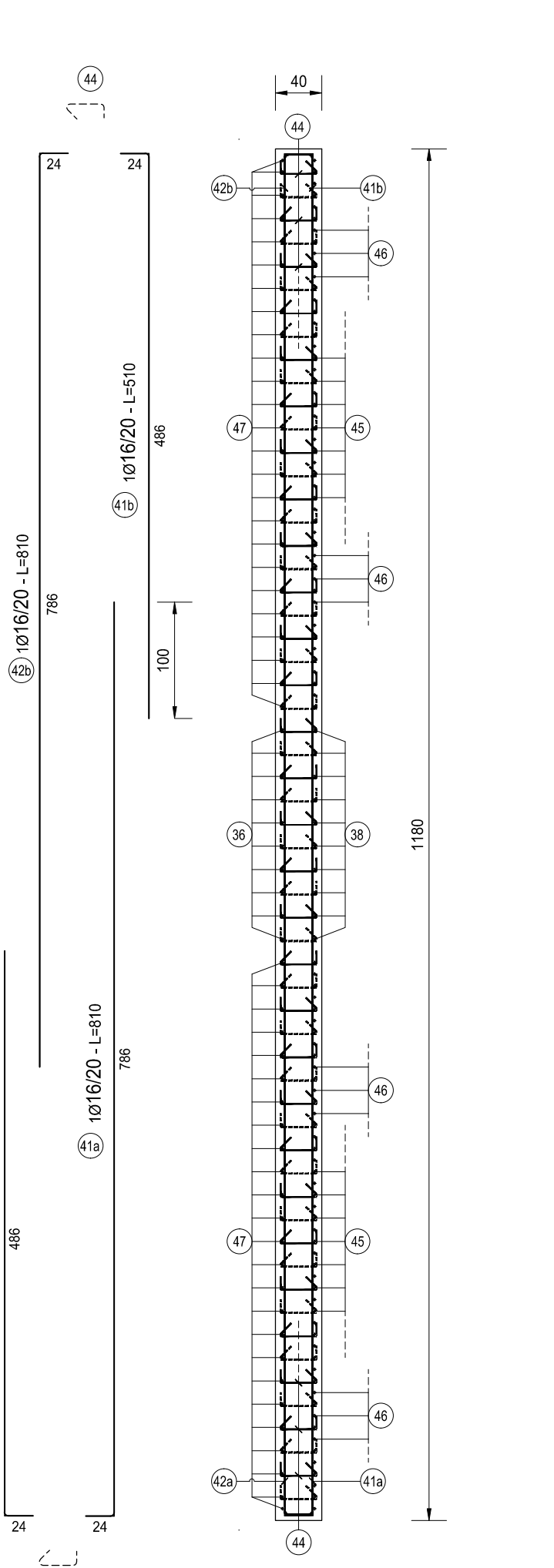
TIPO	POS.	NOTA	Ø [mm]	PASSO [mm]	A [cm]	B [cm]	C [cm]	D [cm]	L [cm]	N. Bar.	L.TOT [cm]	KG
A	4	I	24	20	442	38	-	-	500	15	7500	288.21
A	5	I	24	20	442	38	-	-	500	15	7500	288.21
A	6	I	24	20	862	38	-	-	900	15	13500	479.18
A	7	I	16	20	370	30	-	-	400	48	19200	302.89
A	14	I	16	20	786	24	-	-	810	8	6480	102.22
A	16	I	16	20	486	24	-	-	510	5	2550	83.89
A	17	I	16	20	786	24	-	-	810	8	6480	102.22
A	17	I	16	20	486	24	-	-	510	5	2550	83.89
A	19	I	16	20	786	24	-	-	810	8	6480	102.22
A	19	I	16	20	486	24	-	-	510	5	2550	83.89
A	27	I	24	20	1175	25	-	-	1200	48	61200	908.66
A	28	I	24	20	800	25	-	-	825	48	39600	624.70
A	33	I	24	20	1175	25	-	-	1200	48	61200	908.66
A	33	I	24	20	800	25	-	-	825	48	39600	624.70
A	40	I	16	20	24	486	-	-	510	9	4590	72.41
A	41	I	16	20	24	786	-	-	810	5	4050	63.89
A	42	I	16	20	24	486	-	-	510	5	2550	83.89
A	42	I	16	20	24	786	-	-	810	5	4050	63.89
A	43	I	16	20	786	24	-	-	810	9	7290	115.00
A	43	I	16	20	486	24	-	-	510	9	4590	72.41
A	46	I	16	20	370	30	-	-	400	48	19200	302.89
A	49	I	24	20	862	38	-	-	900	15	13500	479.18
A	52	I	24	20	442	38	-	-	500	15	7500	288.21
A	53	I	24	20	862	38	-	-	900	15	13500	479.18
A	53	I	24	20	442	38	-	-	500	15	7500	288.21
B	1	I	24	20	35	330	35	-	400	59	23600	837.67
B	2	I	24	20	35	330	35	-	400	59	23600	837.67
B	8	I	16	20	29	482	29	-	540	48	21600	425.83
B	9	I	16	20	29	142	29	-	200	10	10000	31.55
B	10	I	16	20	29	102	29	-	160	10	1600	25.24
B	11	I	16	20	29	142	29	-	200	10	2000	31.55
B	12	I	16	20	29	102	29	-	160	10	1600	25.24
B	13	I	16	20	89	30	80	-	200	10	2000	31.55
B	14	I+1	16	20	24	482	24	-	530	22	11660	183.94
B	18	I+1	16	20	24	482	24	-	530	22	11660	183.94
B	21	I	24	20	39	332	39	-	410	260	106600	3783.72
B	22	I	24	20	39	332	39	-	410	260	106600	3783.72
B	25	I+1	24	20	61	309	30	-	400	862	232800	8283.13
B	29	I+1	24	20	61	309	30	-	400	862	232800	8283.13
B	30	I	24	20	30	270	30	-	330	291	96330	3408.94
B	31	I	24	20	61	309	30	-	400	291	116400	4131.69
B	35	I	16	20	29	142	29	-	200	10	1000	31.55
B	36	I	16	20	29	102	29	-	160	10	1600	25.24
B	37	I	16	20	29	142	29	-	200	10	2000	31.55
B	38	I	16	20	29	102	29	-	160	10	1600	25.24
B	39	I	16	20	90	30	90	-	210	10	2100	33.13
B	45	I	16	20	29	482	29	-	540	48	21600	425.83
B	47	I	16	20	29	482	29	-	540	50	27000	425.83
B	48	I+1	16	20	24	482	24	-	530	29	15960	187.22
B	49	I+1	16	20	24	482	24	-	530	29	10600	187.22
B	50	I	24	20	35	330	35	-	400	59	23600	837.67
B	51	I	24	20	35	330	35	-	400	59	23600	837.67
C	27	I	24	20	860	-	-	-	890	48	42720	673.92
C	28	I	14	16	1200	-	-	-	1200	24	28800	456.33
C	32	I	2	16	20	820	-	-	820	90	73800	1164.22
C	33	I	2	16	20	1200	-	-	1200	105	126000	1987.70
C	23	I	1	16	20	1090	-	-	1090	85	92550	1461.89
C	24	I	8	16	20	815	-	-	815	102	83130	1311.41
C	25	I	1	16	20	1200	-	-	1200	34	40800	643.63
C	27	I	2	16	20	1200	-	-	1200	144	172800	2725.98
C	28	I	4	16	20	960	-	-	960	168	161280	2544.25
C	32	I	3	16	20	1200	-	-	1200	45	54000	851.87
C	33	I	2	16	20	890	-	-	890	15	13350	210.60
E	20	I	14	40x40	12	4	32	12	60	306	18360	221.79
E	29	I	14	40x40	12	4	32	12	60	354	21024	2939.28
E	31	I	14	20x20	12	4	32	12	60	301	18060	2319.10
E	44	I	14	40x40	12	4	32	12	60	300	18300	221.75
F	3	I	20	80x40	35	30	180	586	105480	2959.98	61026.11	

TABELLA RIPILOGATIVA ELEMENTI	TABELLA RIPILOGATIVA DIAMETRI																														
<table border="1"> <thead> <tr><th>ELEMENTO</th><th>L.TOT [cm]</th><th>KG</th></tr> </thead> <tbody> <tr><td>FONDAZIONE</td><td>27102.42</td><td>837.67</td></tr> <tr><td>ELEVAZIONE</td><td>2166460</td><td>45923.69</td></tr> <tr><td>TOT (KG)</td><td></td><td>88026.11</td></tr> </tbody> </table>	ELEMENTO	L.TOT [cm]	KG	FONDAZIONE	27102.42	837.67	ELEVAZIONE	2166460	45923.69	TOT (KG)		88026.11	<table border="1"> <thead> <tr><th>Ø [mm]</th><th>L.TOT [cm]</th><th>KG</th></tr> </thead> <tbody> <tr><td>4</td><td>430520</td><td>5702.49</td></tr> <tr><td>16</td><td>1404570</td><td>22157.60</td></tr> <tr><td>20</td><td>105480</td><td>2959.98</td></tr> <tr><td>24</td><td>1092630</td><td>37869.05</td></tr> <tr><td>TOT (KG)</td><td></td><td>61026.11</td></tr> </tbody> </table>	Ø [mm]	L.TOT [cm]	KG	4	430520	5702.49	16	1404570	22157.60	20	105480	2959.98	24	1092630	37869.05	TOT (KG)		61026.11
ELEMENTO	L.TOT [cm]	KG																													
FONDAZIONE	27102.42	837.67																													
ELEVAZIONE	2166460	45923.69																													
TOT (KG)		88026.11																													
Ø [mm]	L.TOT [cm]	KG																													
4	430520	5702.49																													
16	1404570	22157.60																													
20	105480	2959.98																													
24	1092630	37869.05																													
TOT (KG)		61026.11																													

SEZIONE G-G
SCALA 1:50



SEZIONE B-B
SCALA 1:50



TIPOLOGIA FERRI
SCALA 1:50

TIPO A

TIPO B

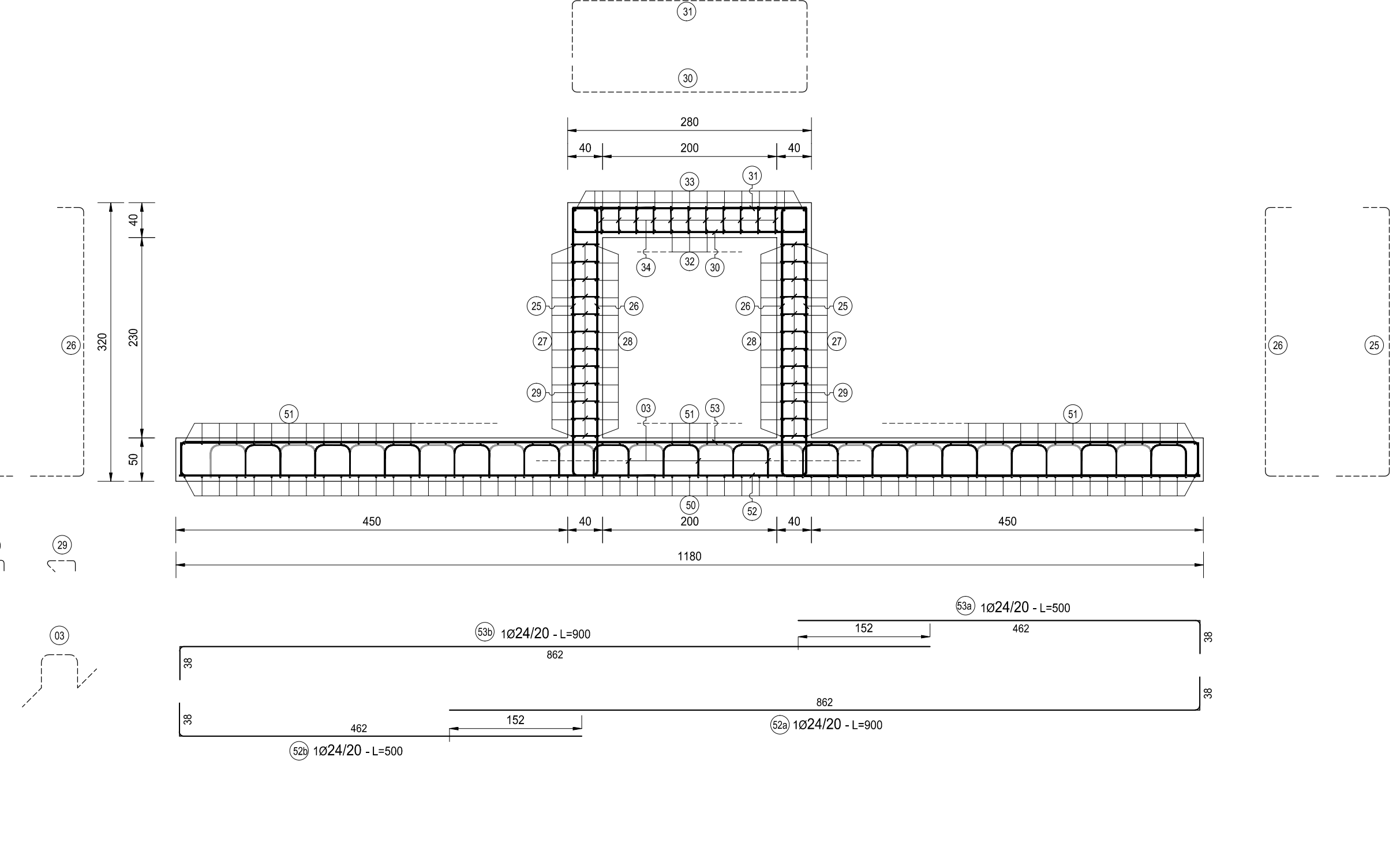
TIPO C

TIPO D

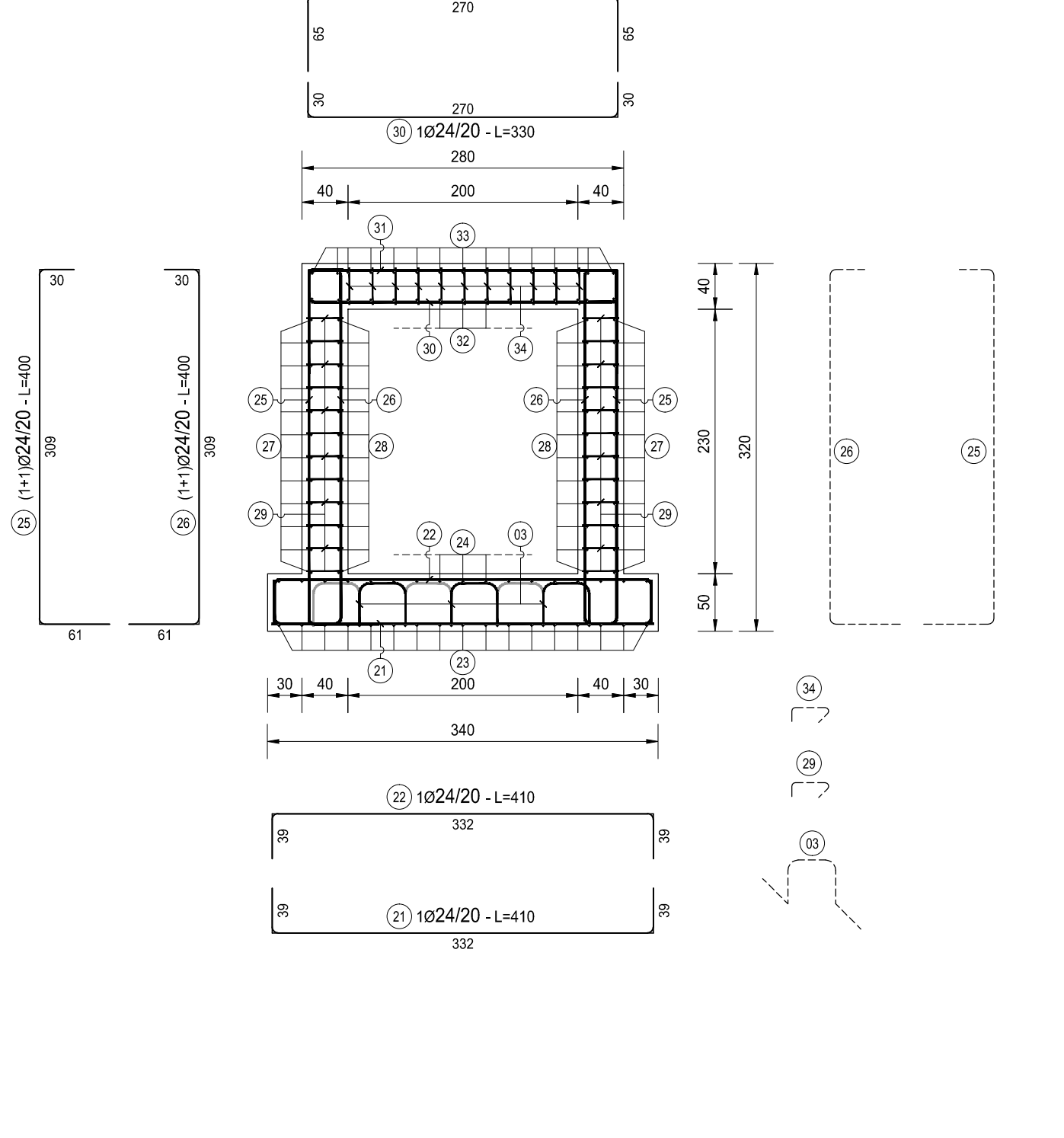
TIPO E

TIPO F

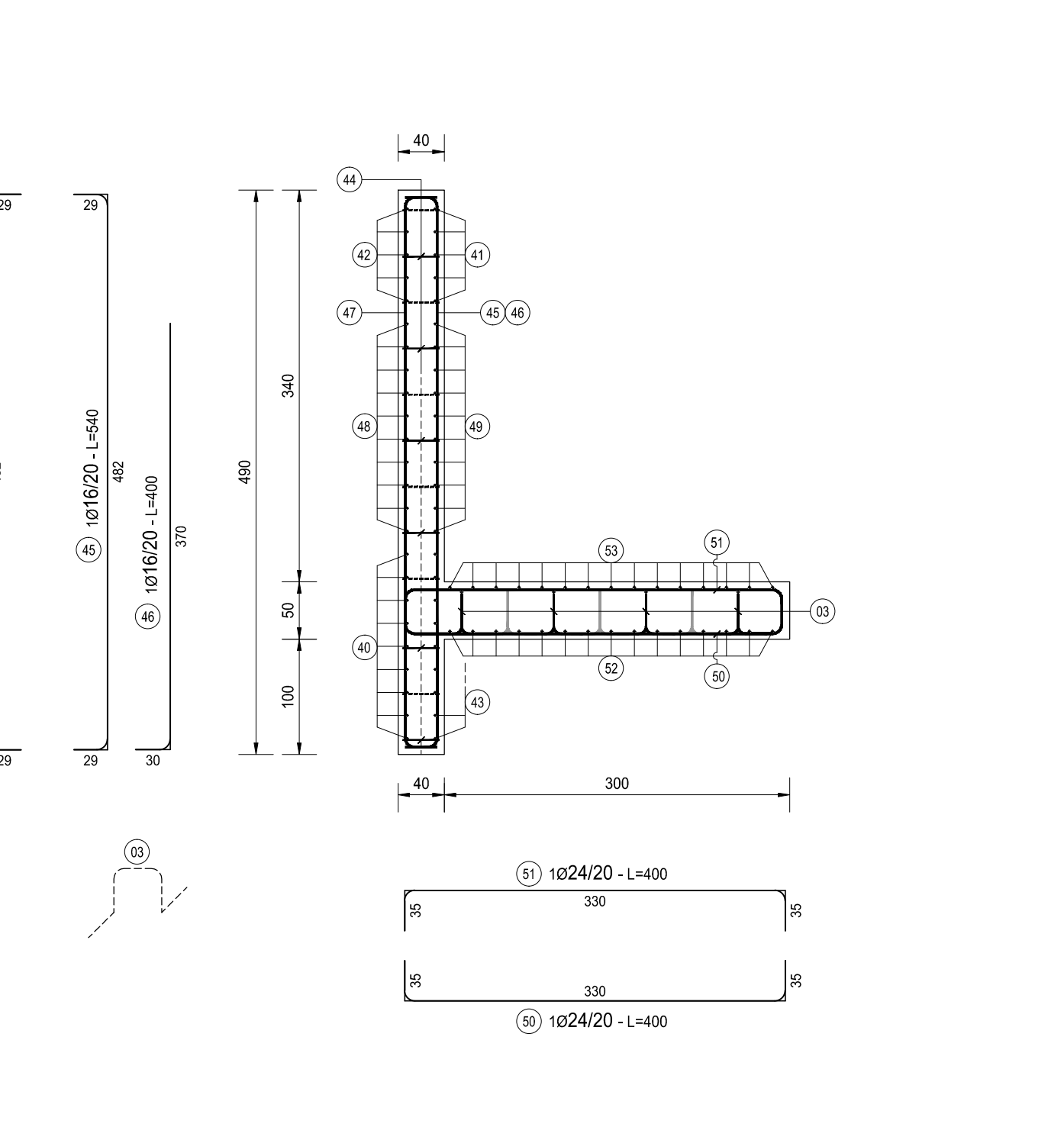
SEZIONE M-M
SCALA 1:50



SEZIONE M-M
SCALA 1:50



SEZIONE L-L
SCALA 1:50



NOTA BENE:
PER LA TABELLA MATERIALI SI RIVIA ALL'ALLEGATO LA17-T00TM00STRSC01

ANAS S.p.A.
Direzione Progettazione e Realizzazione Lavori

S.S. N. 9 "VIA EMILIA"
VARIANTE DI CASALPUSTERLENO ED ELIMINAZIONE PASSAGGIO A LIVELLO SULLA S.P. EX S.S. N.234

PROGETTO ESECUTIVO

STUDIO CORONA ING. RENATO DEL PRETE	DOT. GEOL. DANNO GALLO	INTEGRAZIONI PRESTAZIONI Ing. Renato Del Prete	PROGETTISTA Ing. Valerio Bajetti (I.T.S.I.)
SETAC ING. VALERIO BAJETTI	ECOPLAN ING. EMILIO MACCHINI	PROGETTAZIONE STRADALE Ing. Gaetano Ranieri (I.T.S.I.)	PROGETTAZIONE IDRAULICA Ing. Gaetano Ranieri (I.T.S.I.)
UNING ING. MATTEO RAMERI	ARKE ING. GIOVANNI ANTONI	PROGETTAZIONE OPERE D'ARTE MINORI Ing. Renato Valza (Studio Corona S.p.A.)	PROGETTAZIONE CANTIERISTICA Ing. Gaetano Ranieri (I.T.S.I.)
ING. RENATO DEL PRETE	ING. EMILIO MACCHINI	COMPTI Ing. Valerio Bajetti (I.T.S.I.)	GEOLOGIA Dot. Danilo Gallo
ING. RENATO DEL PRETE	ING. EMILIO MACCHINI	AMBIENTE Dot. Emilio Macchini (ECOPLAN S.p.A.)	SECUREZZA Ing. Gaetano Ranieri (I.T.S.I.)

VISTO IL RESPONSABILE DELLA PROIEZIONE DELLE PRESTAZIONI:

VISTO IL RESPONSABILE DELLA PROIEZIONE DELLE OPERE D'ARTE MINORI:

VISTO IL RESPONSABILE DELLA PROIEZIONE CANTIERISTICA:

VISTO IL RESPONSABILE DELLA PROIEZIONE GEOLOGICA:

VISTO IL RESPONSABILE DELLA PROIEZIONE AMBIENTALE:

VISTO IL RESPONSABILE DELLA PROIEZIONE SECUREZZA:

L023

L - PROGETTO STRUTTURALE TOMBINATURE IDRAULICHE

ARMATURA TAVOLA 01 DI 02

CODICE PROGETTO	NOME FILE	REVISIONE	SCALA:
COMI E 1701	L023-P00TM03STRAR01_B.dwg	B	1:50

REV.	DESCRIZIONE	DATA	REDDATO	VERIFICATO	APPROVATO
A	EMISSIONE A SEGUITO PARERE REGIONE LOMBARDA	GIUGNO 2018	ING. GIUSEPPE CRISA	PROF. ING. LUIGI MONTESI	ING. VALERIO BAJETTI
B			ING. MONICA PADOA	PROF. ING. LUIGI MONTESI	ING. VALERIO BAJETTI