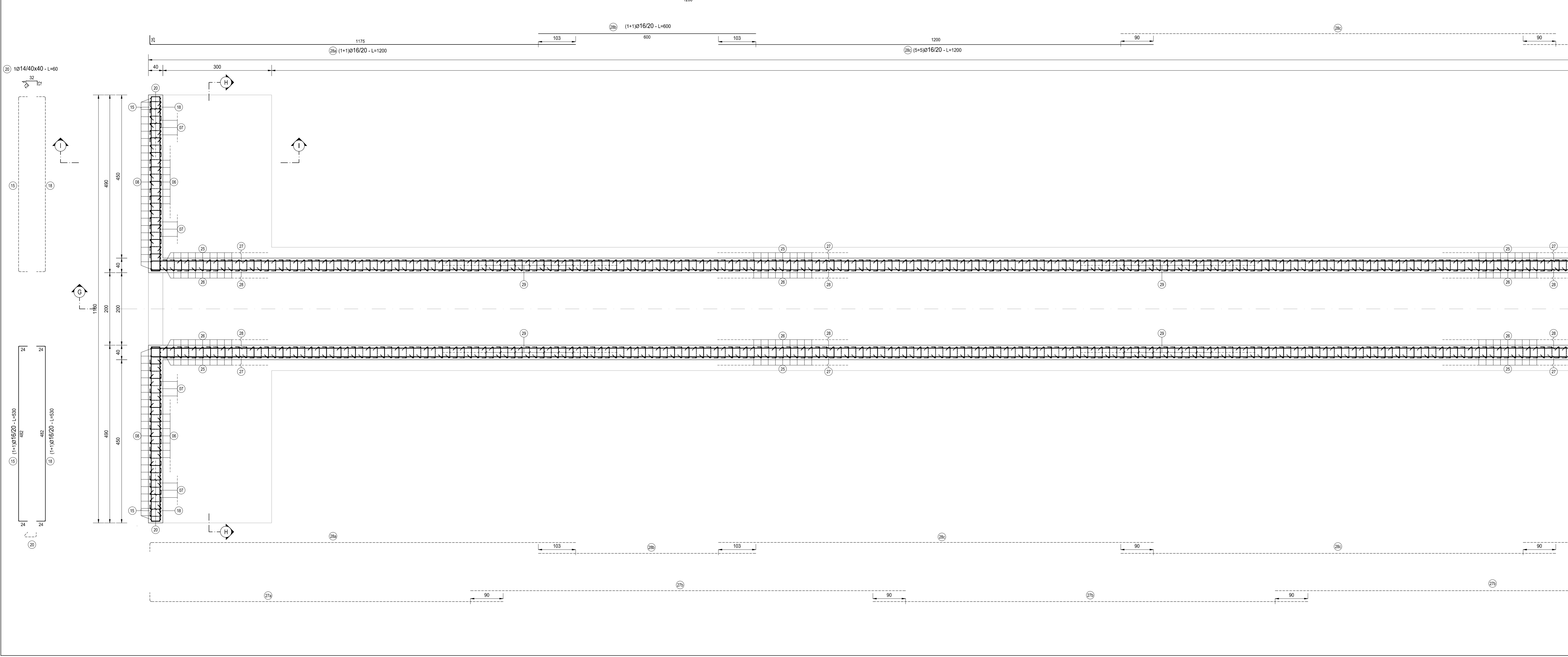
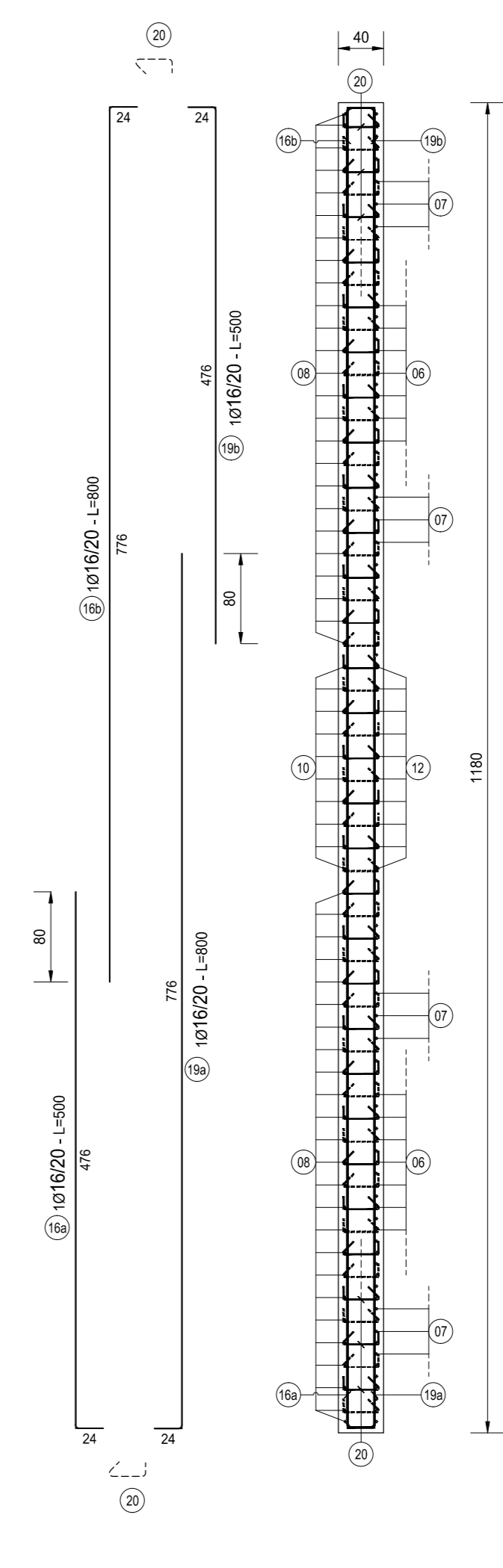


SEZIONE C-C
SCALA 1:50



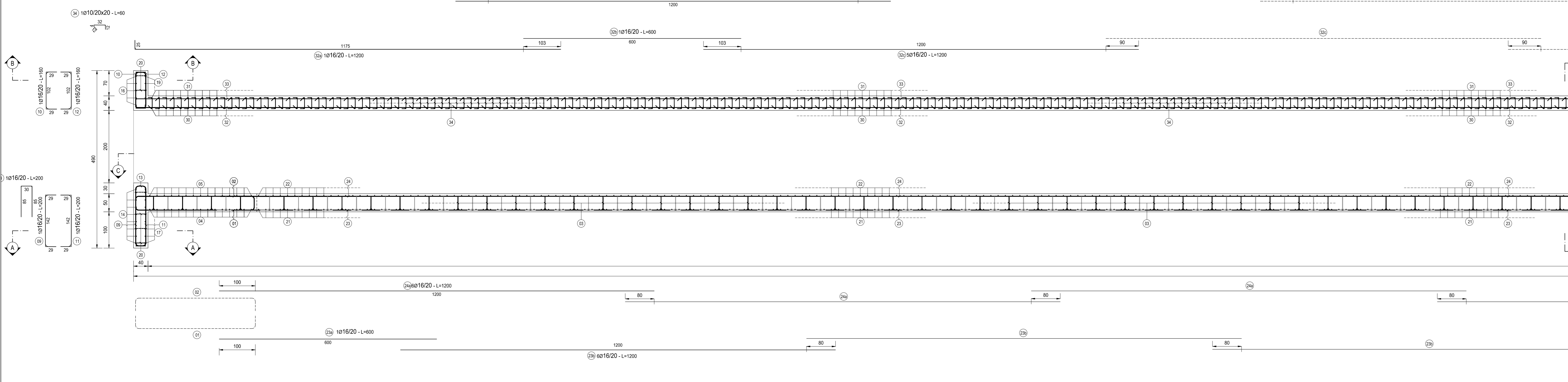
SEZIONE B-B
SCALA 1:50



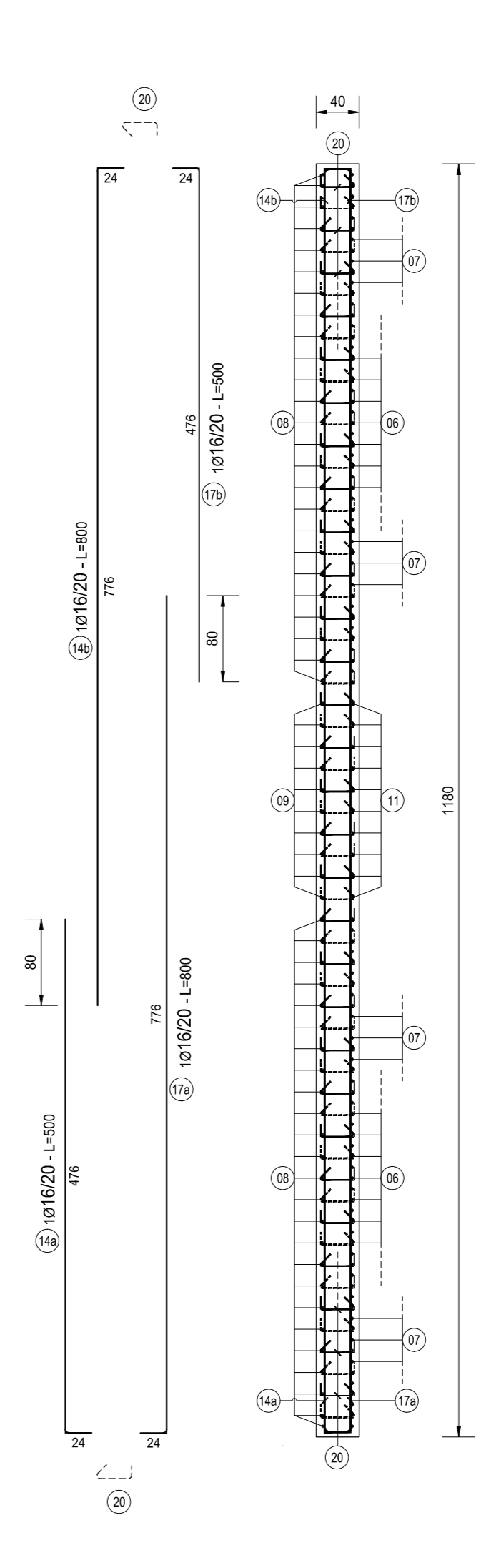
TOMBO T.M4 - 200x230 DI ATRAVERSAMENTO													
TIPO	POS	NOTA	Ø [mm]	PASSO [mm]	A [cm]	B [cm]	C [cm]	D [cm]	L [cm]	N. Bar.	L.TOT [cm]	KG	
A	4	b	1	16	20	412	38	-	-	450	15	1300	212,97
A	4	b	1	16	20	412	38	-	-	450	15	1300	166,48
A	5	b	1	16	20	862	38	-	-	450	15	1300	610,48
A	5	b	1	16	20	862	38	-	-	450	15	1300	212,97
A	7	b	1	16	20	370	30	-	-	400	48	1800	302,89
A	14	b	1	16	20	476	24	-	-	450	9	4500	70,99
A	14	b	1	16	20	776	24	-	-	450	9	4500	113,56
A	16	b	1	16	20	476	24	-	-	500	5	2500	39,44
A	16	b	1	16	20	776	24	-	-	500	5	4500	63,10
A	17	b	1	16	20	776	24	-	-	800	9	7200	113,56
A	17	b	1	16	20	476	24	-	-	450	9	4500	70,99
A	18	b	1	16	20	776	24	-	-	800	5	4000	63,10
A	18	b	1	16	20	476	24	-	-	500	5	2500	39,44
A	23	c	1	16	20	1442	38	-	-	680	17	11600	182,36
A	24	b	1	16	20	1162	38	-	-	1200	17	25400	321,82
A	27	b	1	16	20	1175	25	-	-	1300	24	28800	454,33
A	28	b	1	16	20	1175	25	-	-	1300	48	57600	908,66
A	28	b	1	16	20	1175	25	-	-	1300	24	28800	454,33
A	32	b	1	16	20	1175	25	-	-	1200	15	18000	283,96
A	33	b	1	16	20	975	25	-	-	1400	15	18000	283,96
A	33	b	1	16	20	1175	25	-	-	1200	15	18000	283,96
A	33	c	1	16	20	600	25	-	-	625	15	9375	147,89
B	1	1	16	20	35	330	35	-	-	400	59	23600	372,30
B	2	1	16	20	35	330	35	-	-	400	59	23600	372,30
B	6	1	16	20	29	482	29	-	-	540	50	27000	425,93
B	8	1	16	20	29	482	29	-	-	540	50	27000	425,93
B	9	1	16	20	29	142	29	-	-	200	10	2000	31,55
B	10	1	16	20	29	142	29	-	-	200	10	2000	31,55
B	11	1	16	20	29	142	29	-	-	200	10	2000	31,55
B	12	1	16	20	29	102	29	-	-	160	10	1600	25,24
B	13	1	16	20	80	30	80	-	-	200	10	2000	31,55
B	15	1	16	20	24	482	24	-	-	530	20	10600	167,22
B	16	1	16	20	24	482	24	-	-	530	20	10600	167,22
B	21	1	16	20	34	332	34	-	-	400	401	160400	2530,37
B	22	1	16	20	34	332	34	-	-	400	401	160400	2530,37
B	25	1	16	20	61	309	30	-	-	400	806	322400	5085,98
B	26	1	16	20	61	309	30	-	-	400	806	322400	5085,98
B	30	1	16	20	30	270	30	-	-	300	401	120300	1887,58
B	31	1	16	20	30	270	30	-	-	400	401	160400	2530,37
B	35	1	16	20	29	142	29	-	-	200	17	3400	53,64
B	36	1	16	20	29	102	29	-	-	160	44	7040	111,06
B	37	1	16	20	29	142	29	-	-	200	17	3400	53,64
B	38	1	16	20	29	102	29	-	-	160	44	7040	111,06
B	39	1	16	20	29	332	29	-	-	390	8	3120	49,22
B	40	1	16	20	29	332	29	-	-	390	8	3120	49,22
B	41	1	16	20	29	272	29	-	-	330	5	1650	26,03
B	41	d	1	16	20	25	330	25	-	380	6	2280	35,97
B	42	1	16	20	29	332	29	-	-	390	8	3120	49,22
B	43	1	16	20	29	272	29	-	-	330	5	1650	26,03
B	43	d	1	16	20	25	330	25	-	380	6	2280	35,97
C	23	b	1	16	20	1200	-	-	-	600	17	10200	160,97
C	23	b	6	16	20	1200	-	-	-	1300	102	122400	1930,50
C	24	b	1	16	20	1200	-	-	-	600	24	14400	227,17
C	27	b	5+5	16	20	1200	-	-	-	1200	120	144000	2271,68
C	28	c	5+5	16	20	1200	-	-	-	1200	120	144000	2271,68
C	28	b	1	16	20	600	-	-	-	600	24	14400	227,17
C	32	b	1	16	20	600	-	-	-	600	15	9000	141,98
C	32	c	5	16	20	1200	-	-	-	1200	75	90000	1419,78
C	33	b	5	16	20	1200	-	-	-	1200	75	90000	1419,78
E	20	1	14	40x40	12	4	32	12	60	308	18960	221,75	
E	28	1	10	40x20	12	4	32	12	60	2412	144720	891,60	
E	34	1	10	20x20	12	4	32	12	60	4411	264660	1630,90	
E	44	1	14	40x40	12	4	32	12	60	72	4320	51,18	
F	3	1	16	60x40	31	38	42	-	-	180	674	121320	1913,87
PESO TOTALE ARMATURA [kg]											44.321,56		

TABELLA REPILOGATIVA ELEMENTI			TABELLA REPILOGATIVA DIAMETRI		
ELEMENTO	L.TOT [cm]	KG	Ø [mm]	L.TOT [cm]	KG
FONDAZIONE	996020	12712,57	16	400380	2522,70
ELEVAZIONE	206305	2868,99	14	23680	213,03
TOT (KG)		44321,56	16	263268	41.524,33

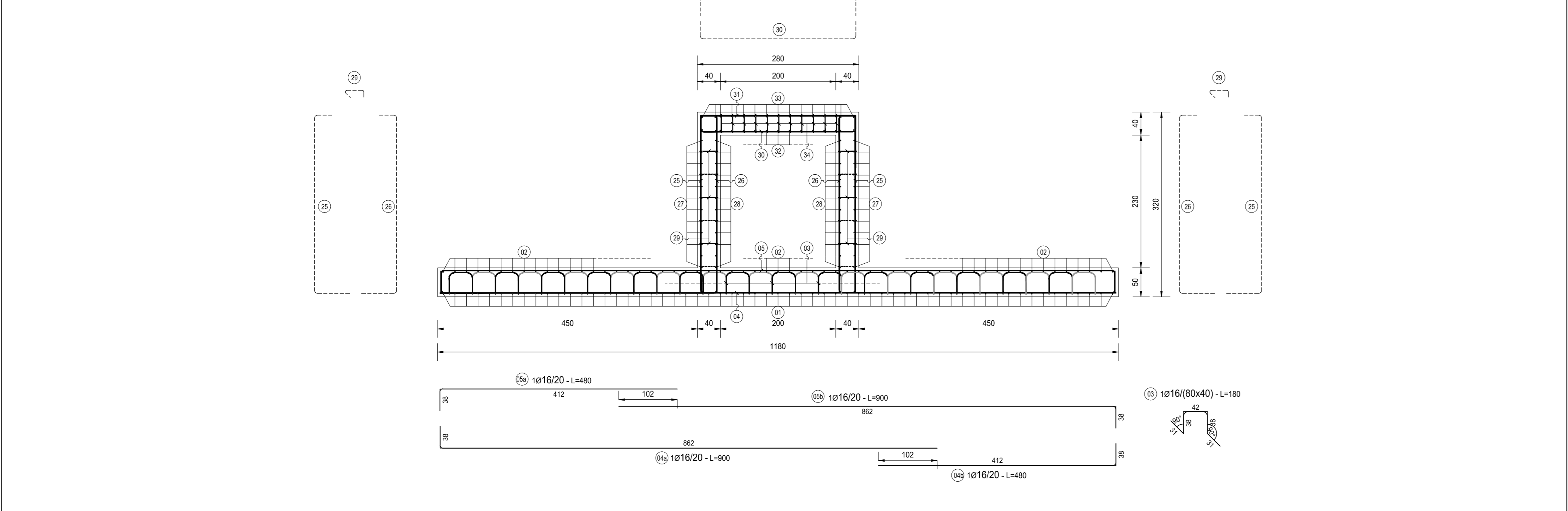
SEZIONE G-G
SCALA 1:50



SEZIONE A-A
SCALA 1:50



SEZIONE H-H
SCALA 1:50



SEZIONE F-F
SCALA 1:50

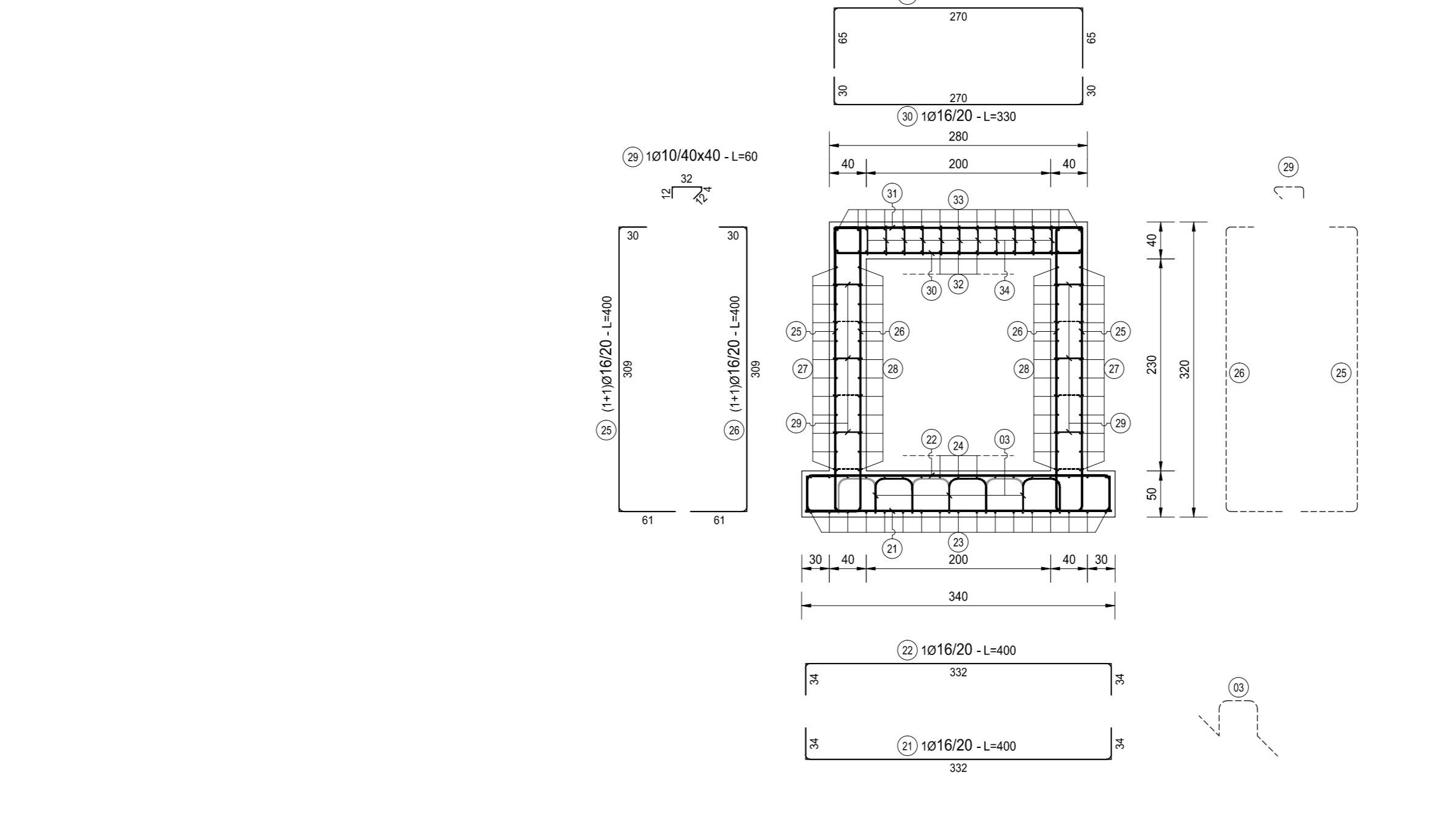


TABELLA FERRI
SCALA 1:50

TIPO A
TIPO B
TIPO C
TIPO D
TIPO E
TIPO F

NOTA BENE:
PER LA TABELLA MATERIALI SI RINVIA ALL'ALLEGATO LA17-T00TM00STRSC01

ANAS S.p.A.
Direzione Progettazione e Realizzazione Lavori

S.S. N. 9 "VIA EMILIA"
VARIANTE DI CASALPUSTERLENGO ED ELIMINAZIONE PASSAGGIO A LIVELLO SULLA S.P. EX S.S. N.234
PROGETTO ESECUTIVO

STUDIO CORONA ING. RENATO DEL PIRE Fig. Renato Vaga Fig. Renato Del Pire	DOT. GEOL. DANNO GALLO Fig. Renato Del Pire Dot. Geol. Danilo Gallo	INTEGRAZIONE PRESTAZIONI PROGETTAZIONE STRADALE PROGETTAZIONE OPERE D'ARTE MINORI	PROGETTISTA Ing. Valerio Bajetti (I.T. S.r.l.) Ing. Gianrico Raneri (I.T. S.r.l.) Ing. Nicola Lipari (Studio Corona S.p.A.)
SETAC Ing. Valerio Bajetti	Prof. Ing. Luigi Molteni	COMPITI Ing. Valerio Bajetti (I.T. S.r.l.)	CANTIERISTICA Ing. Gianrico Raneri (I.T. S.r.l.)
UNING Prof. Ing. Matteo Raneri	ECOPLAN Aut. Nicola Fratta	ARKE Ing. Gianrico Raneri	GEOLOGIA Dot. Danilo Gallo
VISTO: IL RESPONSABILE DELLA INTEGRAZIONE DELLE PRESTAZIONI		PROGETTISTA Ing. Valerio BAJETTI	GEOLOGO Dot. EMILIO MACCHI (ECOPLAN S.p.A.)
Ing. Renato GARDONE		Ing. Renato DEL PIRE	Ing. DANNO GALLO

L034

L - PROGETTO STRUTTURALE
TOMBINATURE IDRAULICHE
TM04 - TOMBINO 200 X 230 ALLA PROGR. KM 1+352,72
ARMATURA ATRAVERSAMENTO - TAVOLA 01 DI 02

CODICE PROGETTO	NOME FILE	REVISIONE	SCALA
COMI	L034-P00TM4STRAR01_B.dwg	B	1:50

REV.	DESCRIZIONE	DATA	REDATTO	VERIFICATO	APPROVATO
A	EMISSIONE A SEGUITO PARRERE REGIONE LOMBARDA E CONSORZIO BONIFICA MUZZA	GIUGNO 2018	ING. GIUSEPPE CRISA	PROF. ING. LIGUIMONTERSI	ING. VALERIO BAJETTI
B	EMISSIONE	OCTOBRE 2017	ING. GIUSEPPE CRISA	PROF. ING. LIGUIMONTERSI	ING. VALERIO BAJETTI