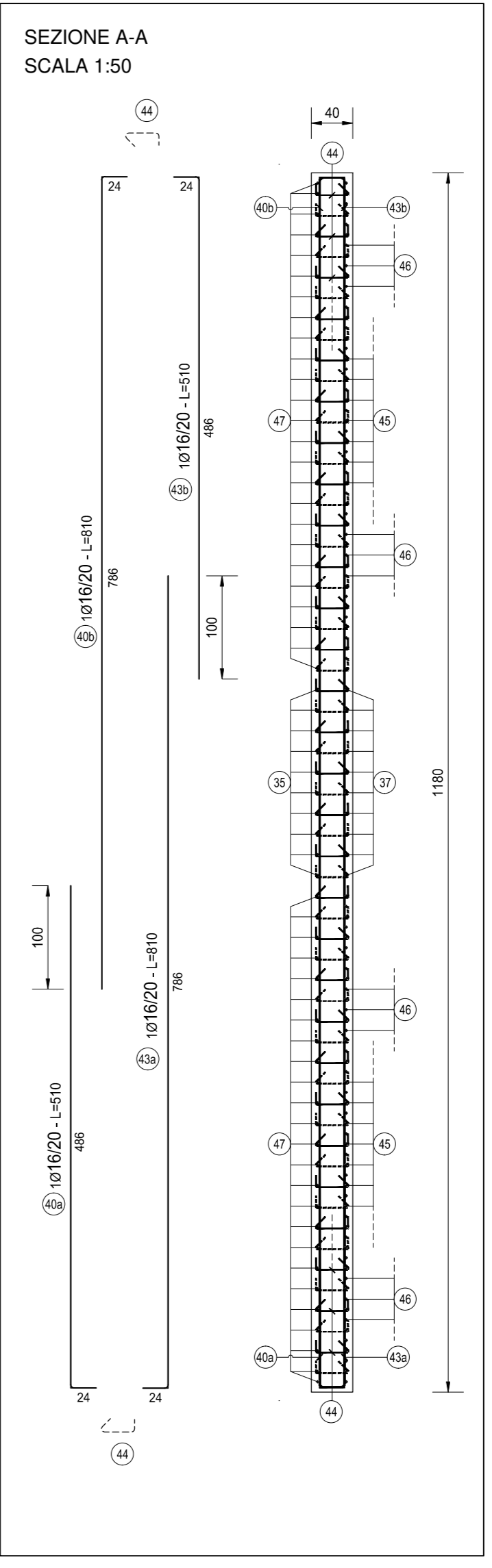
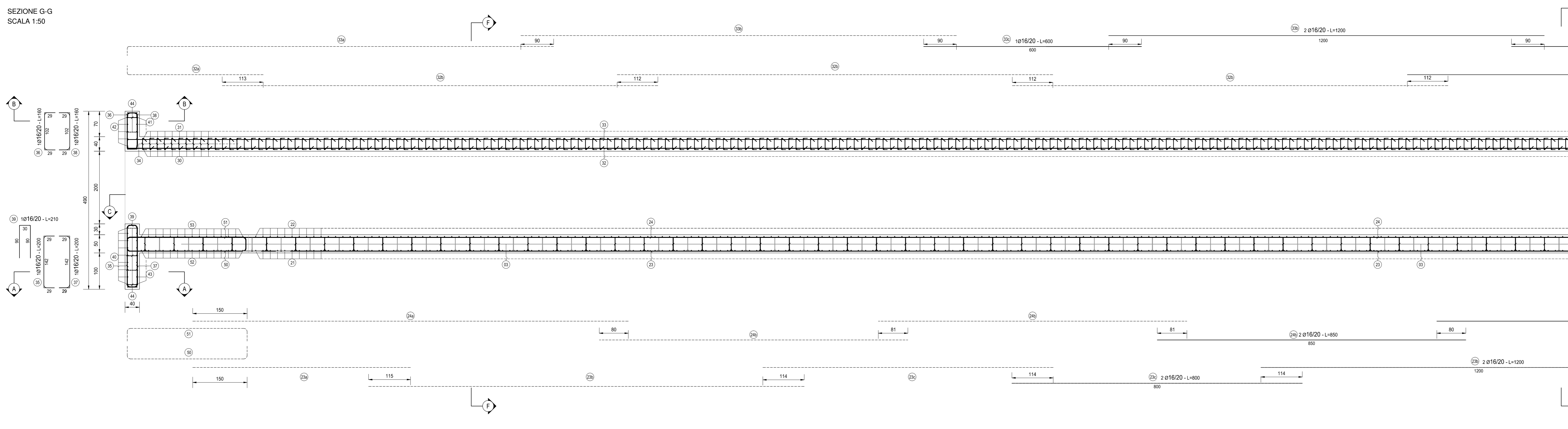
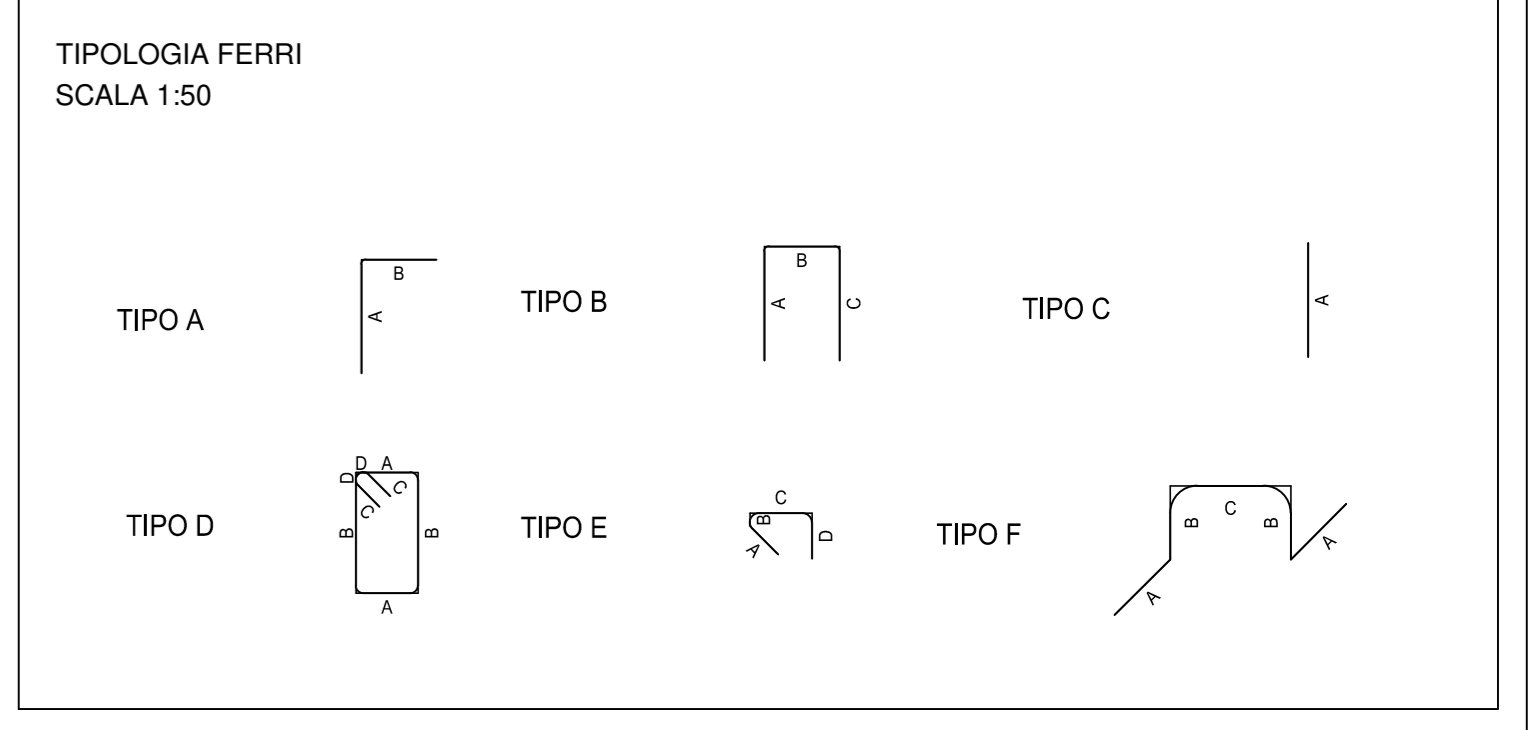


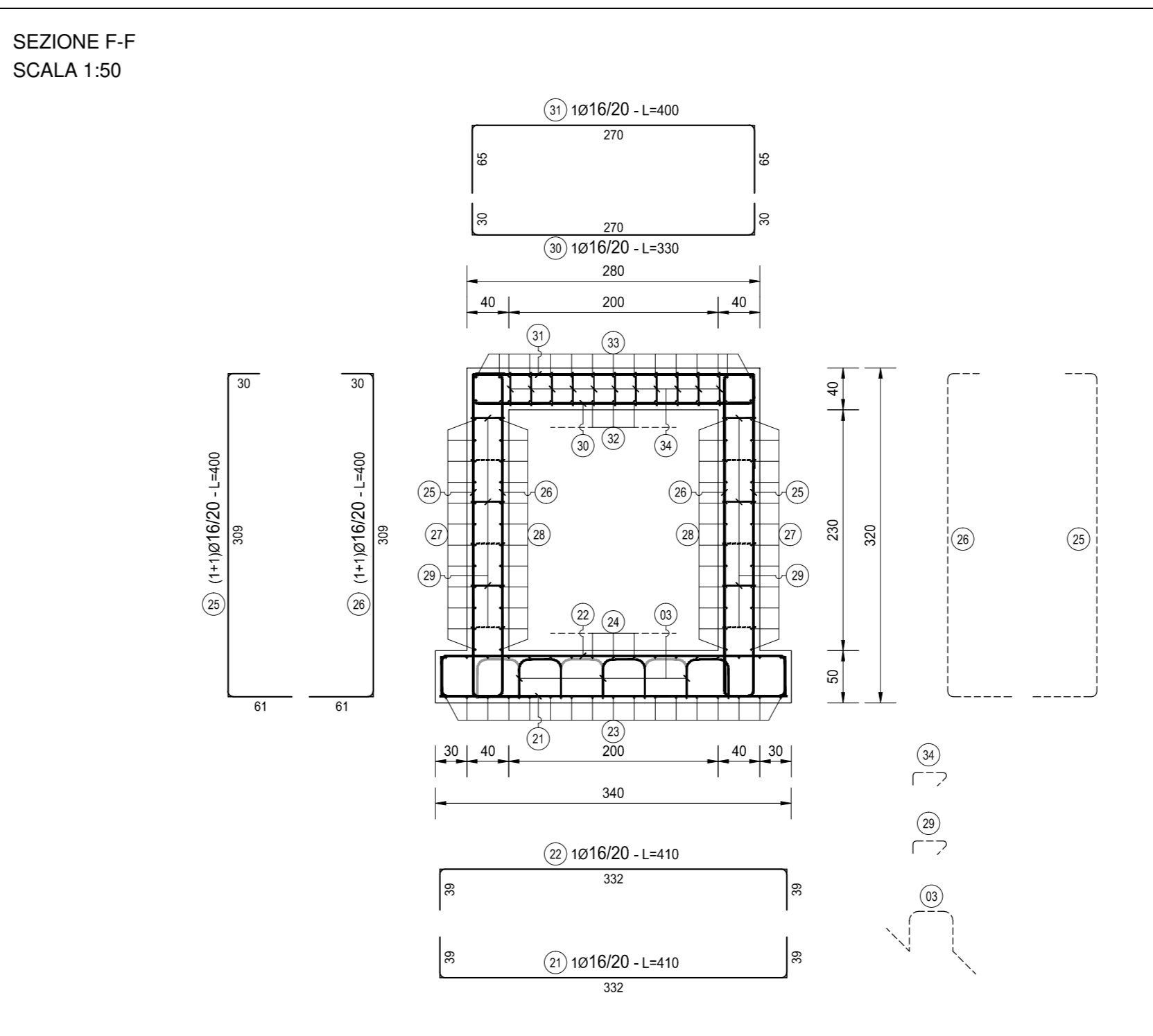
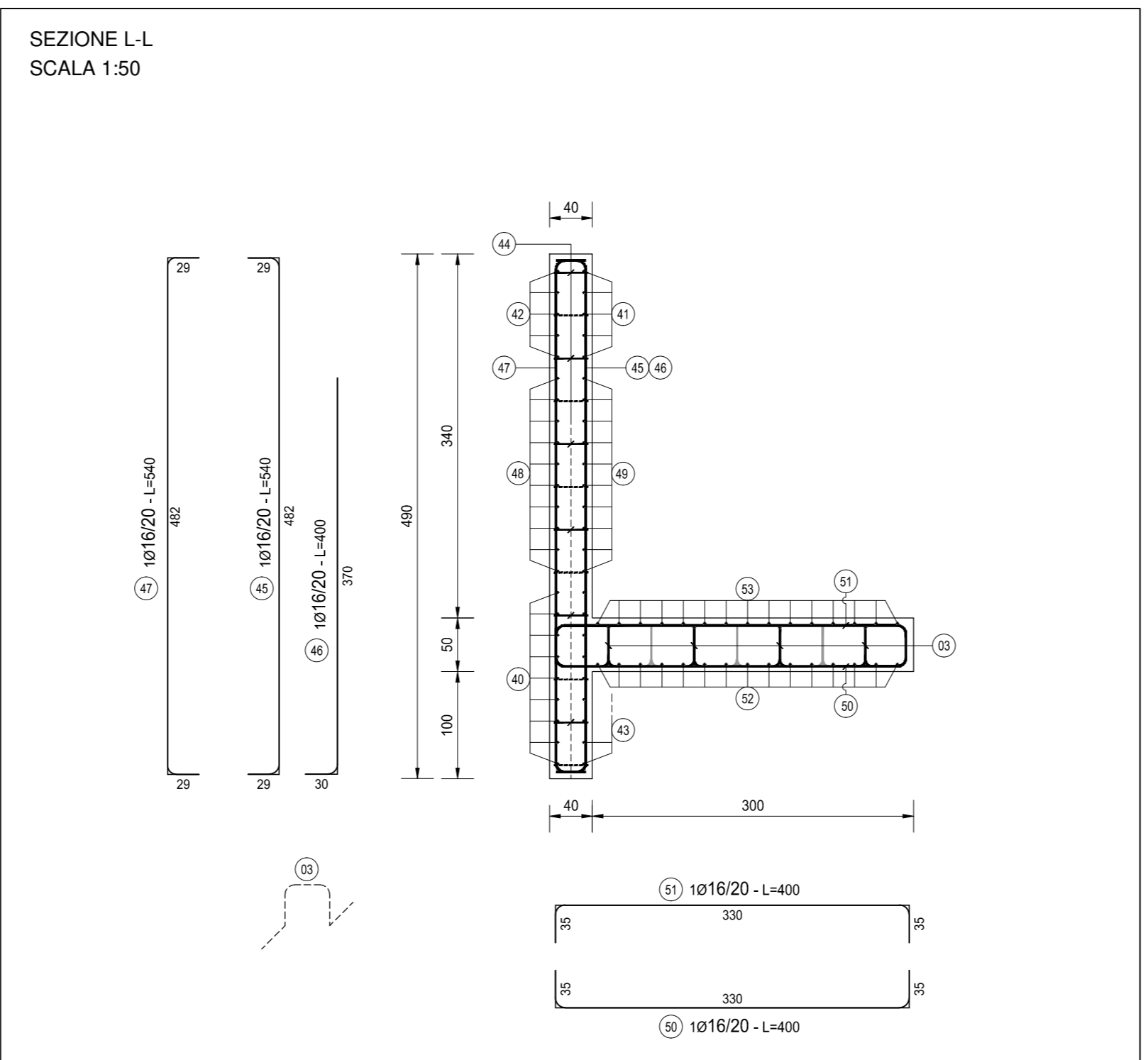
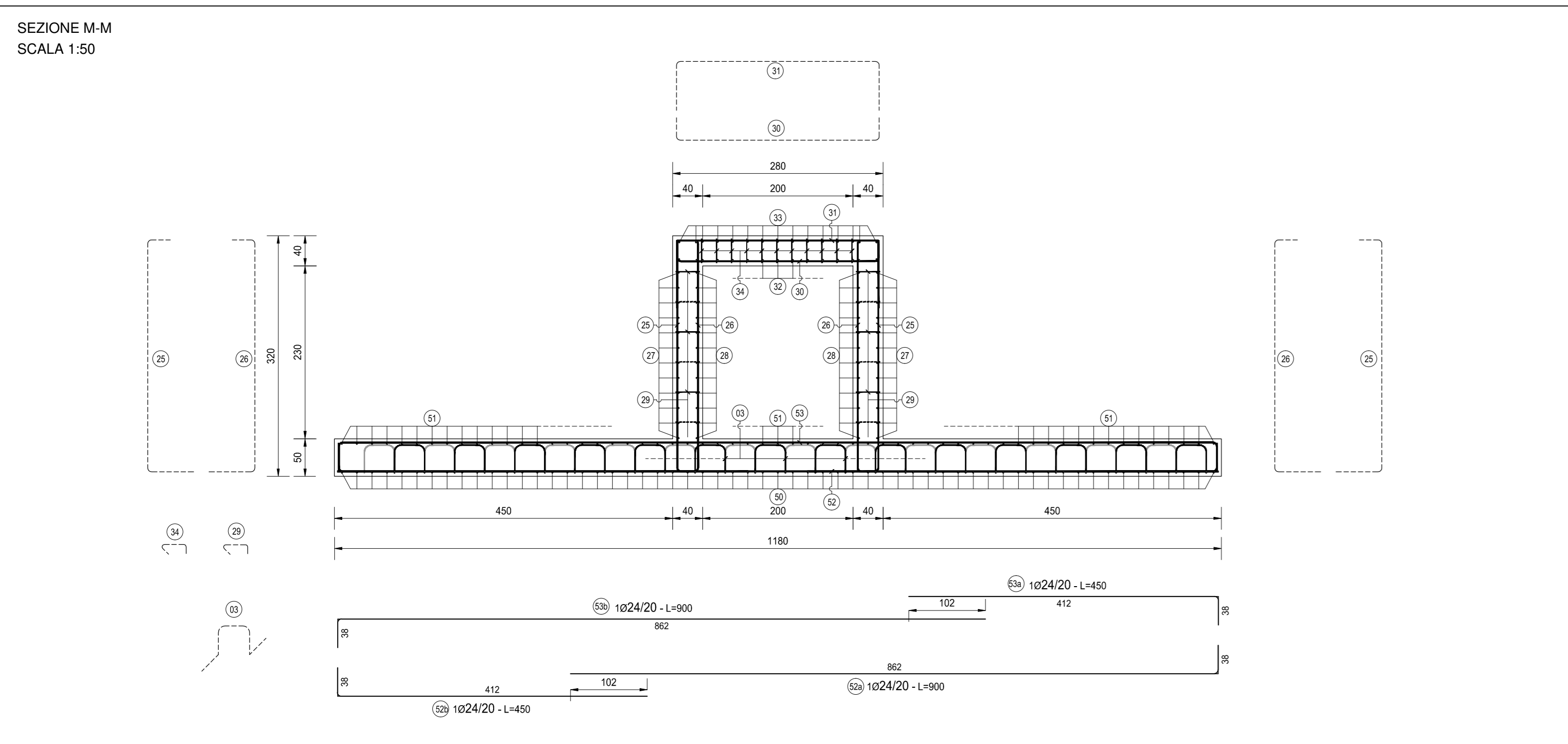
| TOMBINO TM06 200X200 DI ALTRAVERGAMENTO |     |      |    |       |      |     |    |    |      |       |          |         |
|---|-----|------|----|-------|------|-----|----|----|------|-------|----------|---------|
| TIPO                                    | POS | NOTA | Ø  | PASSO | A    | B   | C  | D  | L    | L TOT | N. BAR.  | KG      |
| A                                       | 4   | 1    | 16 | 20    | 442  | 38  | -  | -  | 450  | 15    | 1500     | 212.97  |
| A                                       | 4   | 2    | 16 | 20    | 442  | 38  | -  | -  | 450  | 15    | 6750     | 106.48  |
| A                                       | 5   | 1    | 16 | 20    | 862  | 38  | -  | -  | 900  | 15    | 13500    | 212.97  |
| A                                       | 7   | 1    | 16 | 20    | 370  | 30  | -  | -  | 400  | 48    | 19200    | 302.89  |
| A                                       | 14  | 1    | 16 | 20    | 786  | 24  | -  | -  | 810  | 6     | 6480     | 102.22  |
| A                                       | 16  | 1    | 16 | 20    | 486  | 24  | -  | -  | 510  | 5     | 2550     | 40.23   |
| A                                       | 17  | 1    | 16 | 20    | 786  | 24  | -  | -  | 810  | 6     | 6480     | 102.22  |
| A                                       | 19  | 1    | 16 | 20    | 486  | 24  | -  | -  | 510  | 5     | 2550     | 40.23   |
| A                                       | 19  | 2    | 16 | 20    | 486  | 24  | -  | -  | 510  | 5     | 2550     | 40.23   |
| A                                       | 27  | 2    | 16 | 20    | 1175 | 25  | -  | -  | 1200 | 48    | 57600    | 908.66  |
| A                                       | 28  | 1    | 16 | 20    | 375  | 25  | -  | -  | 400  | 48    | 19200    | 302.89  |
| A                                       | 33  | 1    | 16 | 20    | 1175 | 25  | -  | -  | 1200 | 30    | 36000    | 567.91  |
| A                                       | 40  | 1    | 16 | 20    | 24   | 486 | -  | -  | 510  | 9     | 4950     | 72.41   |
| A                                       | 41  | 1    | 16 | 20    | 24   | 786 | -  | -  | 810  | 9     | 7290     | 115.00  |
| A                                       | 41  | 2    | 16 | 20    | 24   | 486 | -  | -  | 510  | 5     | 2550     | 40.23   |
| A                                       | 42  | 1    | 16 | 20    | 486  | 24  | -  | -  | 510  | 5     | 2550     | 40.23   |
| A                                       | 42  | 2    | 16 | 20    | 786  | 24  | -  | -  | 810  | 5     | 4050     | 63.89   |
| A                                       | 43  | 1    | 16 | 20    | 786  | 24  | -  | -  | 810  | 5     | 4050     | 63.89   |
| A                                       | 43  | 2    | 16 | 20    | 486  | 24  | -  | -  | 510  | 9     | 4950     | 72.41   |
| A                                       | 46  | 1    | 16 | 20    | 370  | 30  | -  | -  | 400  | 48    | 19200    | 302.89  |
| A                                       | 52  | 1    | 16 | 20    | 862  | 38  | -  | -  | 900  | 15    | 13500    | 212.97  |
| A                                       | 52  | 2    | 16 | 20    | 442  | 38  | -  | -  | 450  | 15    | 6750     | 106.48  |
| A                                       | 53  | 1    | 16 | 20    | 862  | 38  | -  | -  | 900  | 15    | 13500    | 212.97  |
| A                                       | 53  | 2    | 16 | 20    | 442  | 38  | -  | -  | 450  | 15    | 6750     | 106.48  |
| B                                       | 1   | 1    | 16 | 20    | 35   | 330 | 35 | -  | 400  | 58    | 23600    | 372.30  |
| B                                       | 2   | 1    | 16 | 20    | 35   | 330 | 35 | -  | 400  | 58    | 23600    | 372.30  |
| B                                       | 6   | 1    | 16 | 20    | 29   | 482 | 29 | -  | 540  | 48    | 25200    | 428.90  |
| B                                       | 8   | 1    | 16 | 20    | 29   | 482 | 29 | -  | 540  | 50    | 27000    | 428.90  |
| B                                       | 9   | 1    | 16 | 20    | 29   | 142 | 29 | -  | 200  | 10    | 2000     | 31.55   |
| B                                       | 10  | 1    | 16 | 20    | 29   | 102 | 29 | -  | 160  | 10    | 1600     | 25.24   |
| B                                       | 11  | 1    | 16 | 20    | 29   | 142 | 29 | -  | 200  | 10    | 2000     | 31.55   |
| B                                       | 12  | 1    | 16 | 20    | 29   | 102 | 29 | -  | 160  | 10    | 1600     | 25.24   |
| B                                       | 13  | 1    | 16 | 20    | 29   | 20  | 85 | -  | 200  | 10    | 2000     | 31.55   |
| B                                       | 15  | 1+1  | 16 | 20    | 24   | 482 | 24 | -  | 530  | 22    | 11660    | 183.94  |
| B                                       | 18  | 1+1  | 16 | 20    | 24   | 482 | 24 | -  | 530  | 22    | 11660    | 183.94  |
| B                                       | 21  | 1    | 16 | 20    | 39   | 332 | 39 | -  | 410  | 260   | 106600   | 1681.65 |
| B                                       | 22  | 1    | 16 | 20    | 39   | 332 | 39 | -  | 410  | 260   | 106600   | 1681.65 |
| B                                       | 25  | 1+1  | 16 | 20    | 61   | 309 | 30 | -  | 400  | 682   | 232800   | 3872.50 |
| B                                       | 30  | 1    | 16 | 20    | 61   | 309 | 30 | -  | 400  | 682   | 232800   | 3872.50 |
| B                                       | 31  | 1    | 16 | 20    | 30   | 270 | 30 | -  | 330  | 291   | 96030    | 1514.91 |
| B                                       | 31  | 1    | 16 | 20    | 65   | 270 | 65 | -  | 400  | 291   | 116400   | 1836.35 |
| B                                       | 35  | 1    | 16 | 20    | 29   | 142 | 29 | -  | 200  | 10    | 2000     | 31.55   |
| B                                       | 36  | 1    | 16 | 20    | 29   | 102 | 29 | -  | 160  | 10    | 1600     | 25.24   |
| B                                       | 37  | 1    | 16 | 20    | 29   | 142 | 29 | -  | 200  | 10    | 2000     | 31.55   |
| B                                       | 38  | 1    | 16 | 20    | 29   | 102 | 29 | -  | 160  | 10    | 1600     | 25.24   |
| B                                       | 39  | 1    | 16 | 20    | 29   | 20  | 85 | -  | 210  | 10    | 2100     | 33.13   |
| B                                       | 40  | 1    | 16 | 20    | 29   | 482 | 29 | -  | 540  | 48    | 25200    | 428.90  |
| B                                       | 47  | 1    | 16 | 20    | 29   | 482 | 29 | -  | 540  | 50    | 27000    | 428.90  |
| B                                       | 48  | 1+1  | 16 | 20    | 24   | 482 | 24 | -  | 530  | 22    | 10600    | 167.22  |
| B                                       | 49  | 1+1  | 16 | 20    | 24   | 482 | 24 | -  | 530  | 20    | 10600    | 167.22  |
| B                                       | 50  | 1    | 16 | 20    | 35   | 330 | 35 | -  | 400  | 58    | 23600    | 372.30  |
| B                                       | 51  | 1    | 16 | 20    | 35   | 330 | 35 | -  | 400  | 58    | 23600    | 372.30  |
| C                                       | 27  | 1+1  | 16 | 20    | 600  | -   | -  | -  | 600  | 24    | 14400    | 227.17  |
| C                                       | 32  | 1    | 16 | 20    | 1200 | -   | -  | -  | 1200 | 60    | 72000    | 1135.63 |
| C                                       | 33  | 1    | 16 | 20    | 1200 | -   | -  | -  | 1200 | 30    | 36000    | 567.91  |
| C                                       | 33  | 2    | 16 | 20    | 1200 | -   | -  | -  | 1200 | 34    | 40800    | 643.63  |
| C                                       | 23  | 2    | 16 | 20    | 600  | -   | -  | -  | 600  | 34    | 20400    | 321.82  |
| C                                       | 24  | 1    | 16 | 20    | 600  | -   | -  | -  | 600  | 34    | 20400    | 321.82  |
| C                                       | 24  | 2    | 16 | 20    | 1200 | -   | -  | -  | 1200 | 34    | 40800    | 643.63  |
| C                                       | 24  | 3    | 16 | 20    | 850  | -   | -  | -  | 780  | 34    | 28980    | 423.73  |
| C                                       | 27  | 2    | 16 | 20    | 1200 | -   | -  | -  | 1200 | 48    | 57600    | 908.66  |
| C                                       | 28  | 1    | 16 | 20    | 1200 | -   | -  | -  | 1200 | 96    | 115200   | 1817.32 |
| C                                       | 33  | 1    | 16 | 20    | 600  | -   | -  | -  | 600  | 18    | 10800    | 141.86  |
| E                                       | 20  | 1    | 14 | 40x40 | 12   | 4   | 32 | 12 | 60   | 306   | 18360    | 221.75  |
| E                                       | 29  | 1    | 10 | 40x40 | 12   | 4   | 32 | 12 | 60   | 1476  | 88560    | 545.73  |
| E                                       | 34  | 1    | 10 | 20x20 | 12   | 4   | 32 | 12 | 60   | 2665  | 161700   | 596.44  |
| E                                       | 44  | 1    | 14 | 40x40 | 12   | 4   | 32 | 12 | 60   | 306   | 18360    | 221.75  |
| F                                       | 3   | 1    | 16 | 80x40 | 31   | 38  | 42 | -  | 180  | 523   | 94140    | 1425.09 |
| PESO TOTALE ARMATURA [kg]               |     |      |    |       |      |     |    |    |      |       | 33277.20 |         |



| TABELLA RIPIEGLATIVA ELEMENTI |            |          | TABELLA RIPIEGLATIVA DIAMETRI |            |          |
|-------------------------------|------------|----------|-------------------------------|------------|----------|
| ELEMENTO                      | L TOT [cm] | KG       | Ø [mm]                        | L TOT [cm] | KG       |
| FOCINAZIONE                   | 548620     | 10332.55 | 16                            | 20000      | 1542.16  |
| ELEVAZIONE                    | 1615570    | 22844.65 | 14                            | 36720      | 443.50   |
| 16                            | 1883570    | 31291.53 | 16                            | 1883570    | 31291.53 |
| TOT (KG)                      |            | 33277.20 |                               |            | 33277.20 |



NOTA BENE:  
PER LA TABELLA MATERIALI SI RINVIA ALL'ALLEGATO LA17-T00TM00STRSC01



**ANAS S.p.A.**  
Direzione Progettazione e Realizzazione Lavori

**S.S. N. 9 "VIA EMILIA"**  
VARIANTE DI CASALPUSTERLENGO ED ELIMINAZIONE PASSAGGIO A LIVELLO SULLA S.P. EX S.S. N. 234

**PROGETTO ESECUTIVO**

|   |  |   |  |
|---|--|---|--|
| <b>STUDIO CORONA</b><br>ING. RENATO DEL PRETE<br>Fig. Renato Vici | <b>DOT. GEOL. DANNO GALLO</b><br>ING. RENATO DEL PRETE<br>Fig. Renato Vici | <b>INTEGRAZIONE PRESTAZIONI STRADALE</b><br>ING. GASTARO RAMERI<br>Fig. Gastar Rameri | <b>PROGETTISTA</b><br>ING. VALERIO BAIETTI<br>Fig. Valerio Baietti                 |
| <b>SETAC</b><br>ING. VALERIO BAIETTI<br>Fig. Valerio Baietti      | <b>PROF. ING. LUIGI MONTESI</b><br>Fig. Luigi Montesi                      | <b>CC</b><br>ING. GASTARO RAMERI<br>Fig. Gastar Rameri                                | <b>PROGETTAZIONE OPERE D'ARTE MAJORI</b><br>ING. NICOLA LIGAS<br>Fig. Nicola Ligas |
| <b>UNING</b><br>ING. GASTARO RAMERI<br>Fig. Gastar Rameri         | <b>ECOPLAN</b><br>ING. GASTARO RAMERI<br>Fig. Gastar Rameri                | <b>ARKE</b><br>ING. GASTARO RAMERI<br>Fig. Gastar Rameri                              | <b>PROGETTAZIONE OPERE D'ARTE MINORI</b><br>ING. NICOLA LIGAS<br>Fig. Nicola Ligas |

VEDI IL RESPONSABILE DEL PROCEDIMENTO: **ING. RENATO DEL PRETE**

IL RESPONSABILE DELLA PRESTAZIONE: **ING. GASTARO RAMERI**

PROGETTISTA: **ING. VALERIO BAIETTI**

GEOLOGO: **DOT. DANNO GALLO**

IL COORDINATORE DELLA SICUREZZA IN FASE DI PROGETTAZIONE: **ING. GASTARO RAMERI**

**L055**

**L - PROGETTO STRUTTURALE**  
TOMBINATURE IDRALICHE  
ARMATURA TAVOLA 01 DI 02

PROGETTO: L055-P00TM00STRAR01\_B.dwg

REVISIONE: B

SCALA: 1:50

| REV. | DESCRIZIONE  | DATA          | REDDATO             | VERIFICATO               | APPROVATO            |
|------|--|---------------|---------------------|--------------------------|----------------------|
| A    | EMISSIONE A SEGUITO PARERE REGIONE LOMBARDA E CONSORZIO BONIFICA MUZZA | GIUGNO 2018   | ING. GIUSEPPE CRISA | PROF. ING. LUIGI MONTESI | ING. VALERIO BAIETTI |
| B    | EMISSIONE  | DICEMBRE 2017 | ING. GIUSEPPE CRISA | PROF. ING. LUIGI MONTESI | ING. VALERIO BAIETTI |