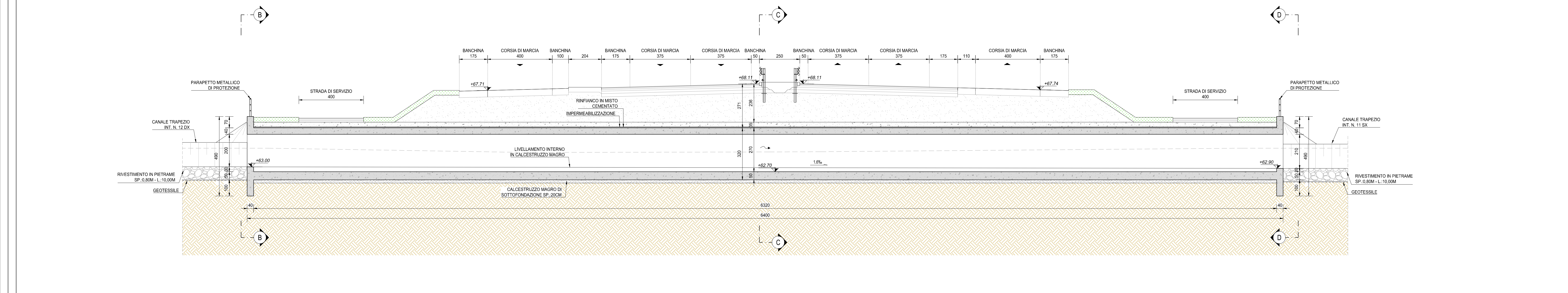
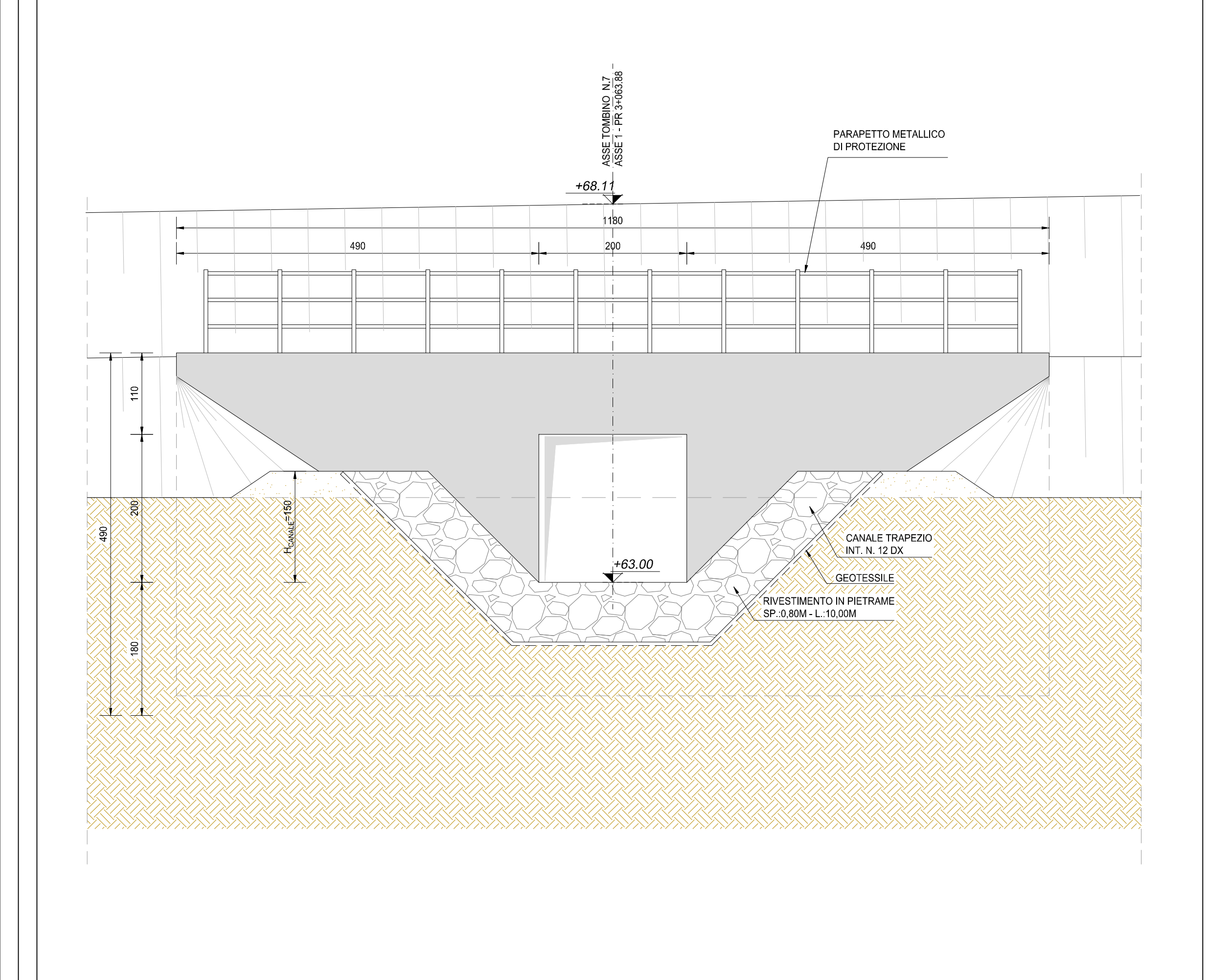


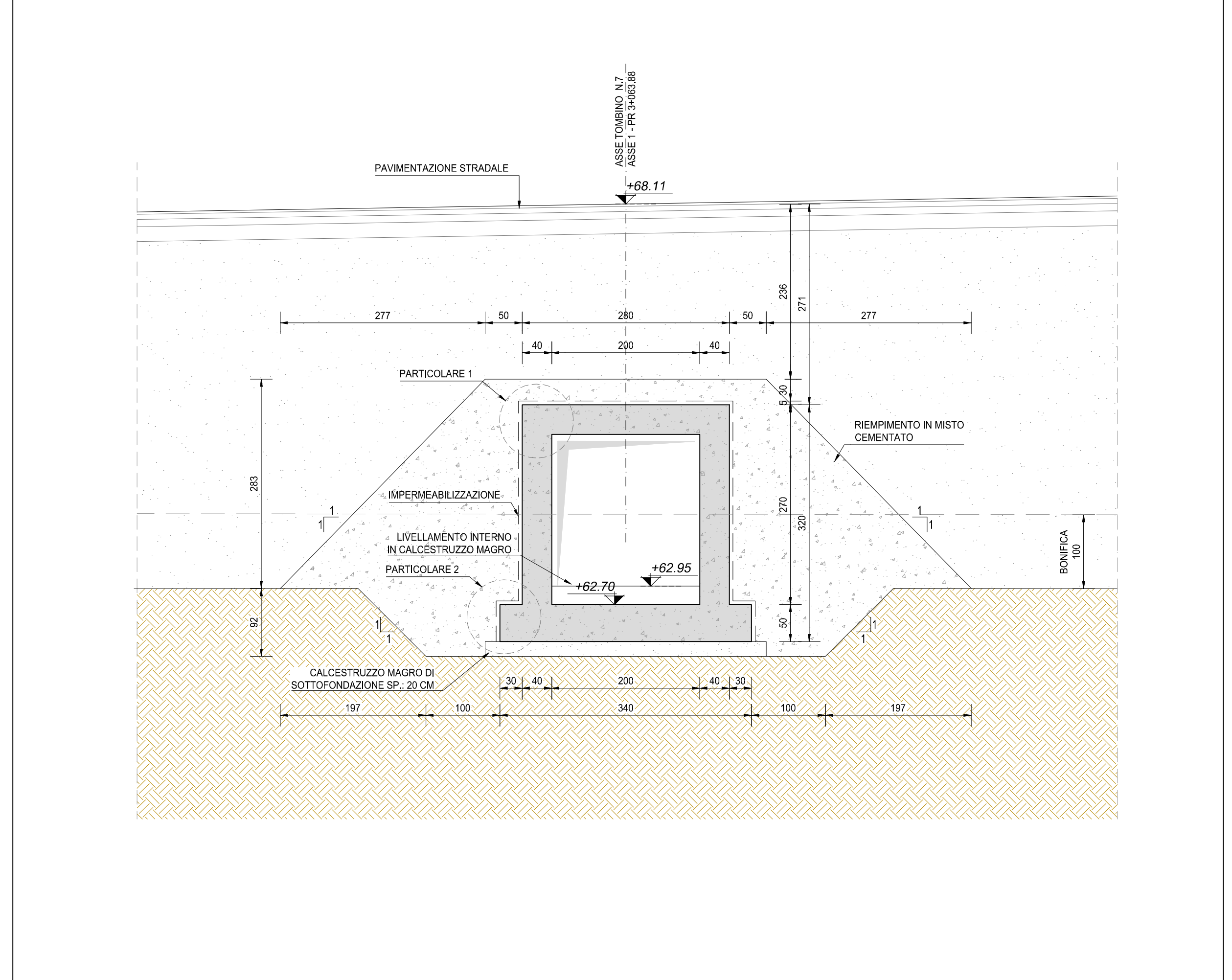
SEZIONE LONGITUDINALE A-A
SCALA 1:100



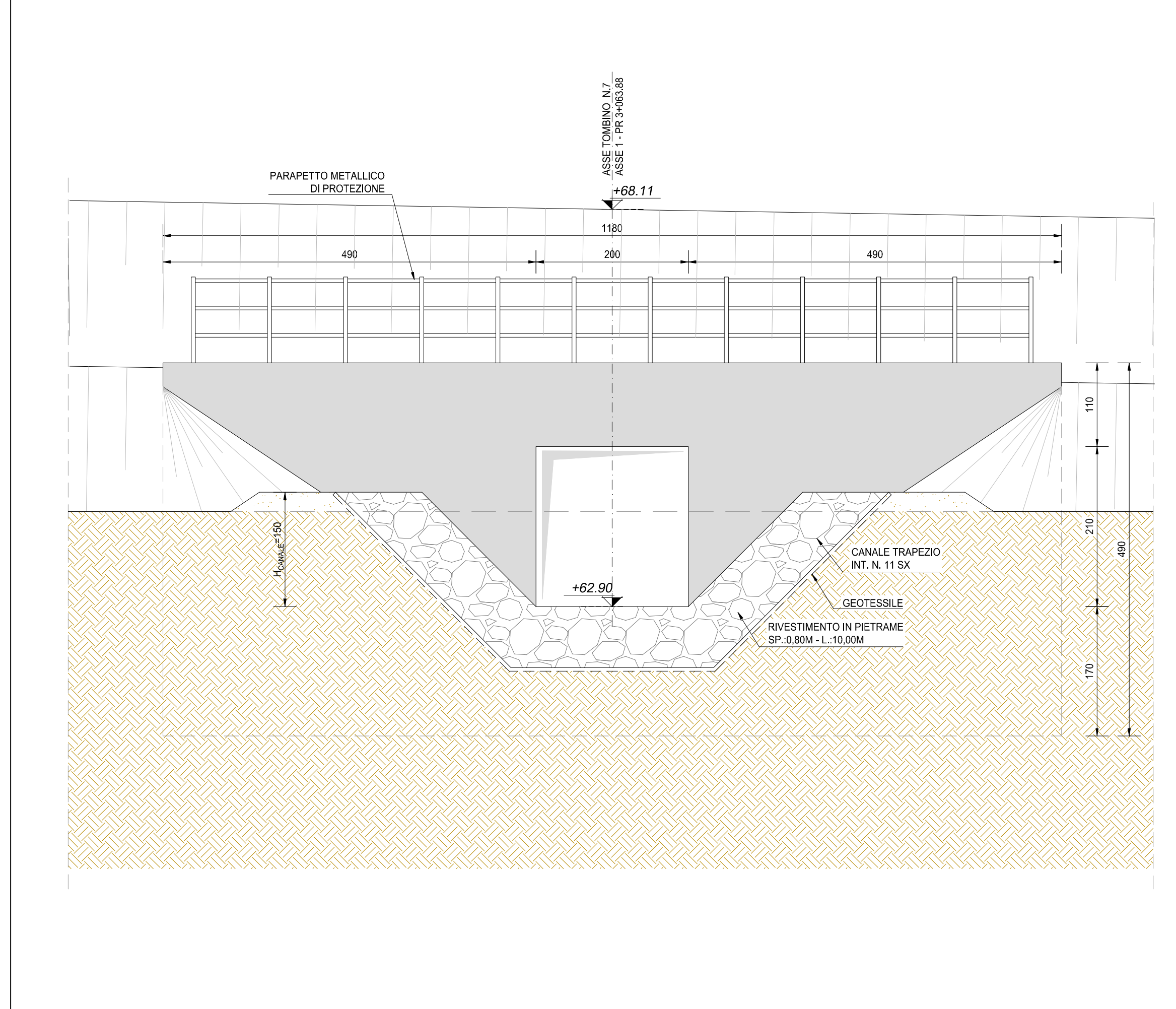
SEZIONE B-B
SCALA 1:50



SEZIONE C-C
SCALA 1:50



SEZIONE D-D
SCALA 1:50



NOTA BENE:

PER LA TABELLA MATERIALI SI RINVIA ALL'ALLEGATO LA17-T00TM00STRSC01

ANAS S.p.A.
Direzione Progettazione e Realizzazione Lavori

S.S. N. 9 "VIA EMILIA"
VARIANTE DI CASALPUSTERLENGO ED ELIMINAZIONE
PASSAGGIO A LIVELLO SULLA S.P. EX S.S. N.234
PROGETTO ESECUTIVO

STUDIO CORONA Ing. Renato Viani Via... 20138	ING. RENATO DEL PRETE Ing. Renato Del Prete Via... 20138	DOT. GIULIO DANIELI GALLO Dot. Dott. Danilo Gallo Via... 20138	INTEGRAZIONE PRESTAZIONI Ing. Renato Del Prete Via... 20138	PROGETTISTA Ing. Valerio Sestini (I.T. S.r.l.)
SETAC Ing. Valerio Sestini Via... 20138	COMPTON Prof. Luigi Morone Via... 20138	EG Ing. Gabriele Francini Via... 20138	PROGETTAZIONE STRADALE Ing. Gaetano Ranieri (Ga&M S.r.l.)	PROGETTAZIONE IDRAULICA Ing. Gaetano Ranieri (Ga&M S.r.l.)
UNING Prof. Ing. Matteo Ranieri Via... 20138	ECOPLAN Arch. Nicoletta Forini Via... 20138	ARKE Ing. Giovanni Agostini Via... 20138	PROGETTAZIONE OPERE D'ARTE MAGGIORE Ing. Renato Viani (Studio Corona S.r.l.)	PROGETTAZIONE OPERE D'ARTE MINORE Ing. Nicola Lupat (I.T. S.r.l.)
Geotecnia Ing. Gaetano Ranieri (Ga&M S.r.l.)	Geotecnica Ing. Gaetano Ranieri (Ga&M S.r.l.)	Geotecnica Ing. Gaetano Ranieri (Ga&M S.r.l.)	Geotecnica Ing. Gaetano Ranieri (Ga&M S.r.l.)	Geotecnica Ing. Gaetano Ranieri (Ga&M S.r.l.)

L - PROGETTO STRUTTURALE
TOMBINATURE IDRAULICHE
TM07 - TOMBINO 200 X 230 ALLA PROGR. KM 3+063,88
PLANIMETRIA, PROFILI E SEZIONI

L061

CODICE PROGETTO: L061-P00TM07STRD01_B.dwg
NOME FILE: L061-P00TM07STRD01_B.dwg
REVISIONE: B
SCALA: VARIE

PROGETTO	ELAB.	17/01	17/01	17/01	17/01	17/01	17/01	17/01	17/01
D	C	A	B	REV.	DESCRIZIONE	DATA	REDATTO	VERIFICATO	APPROVATO