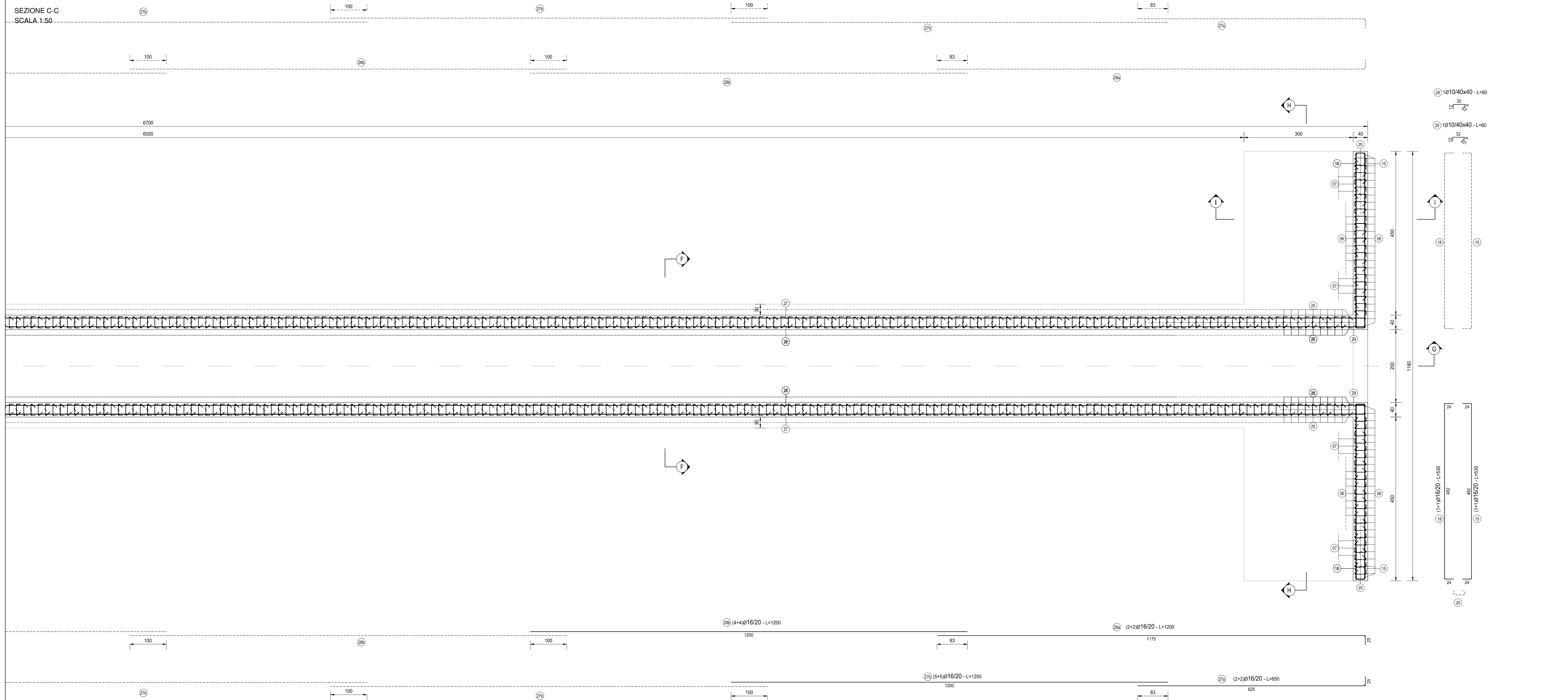
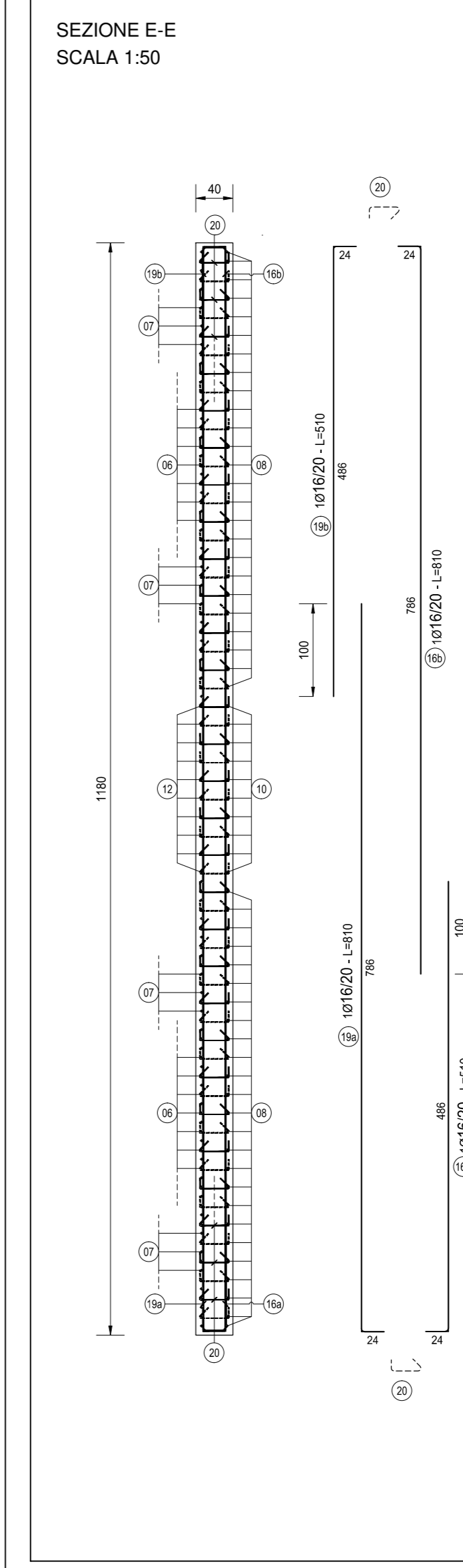


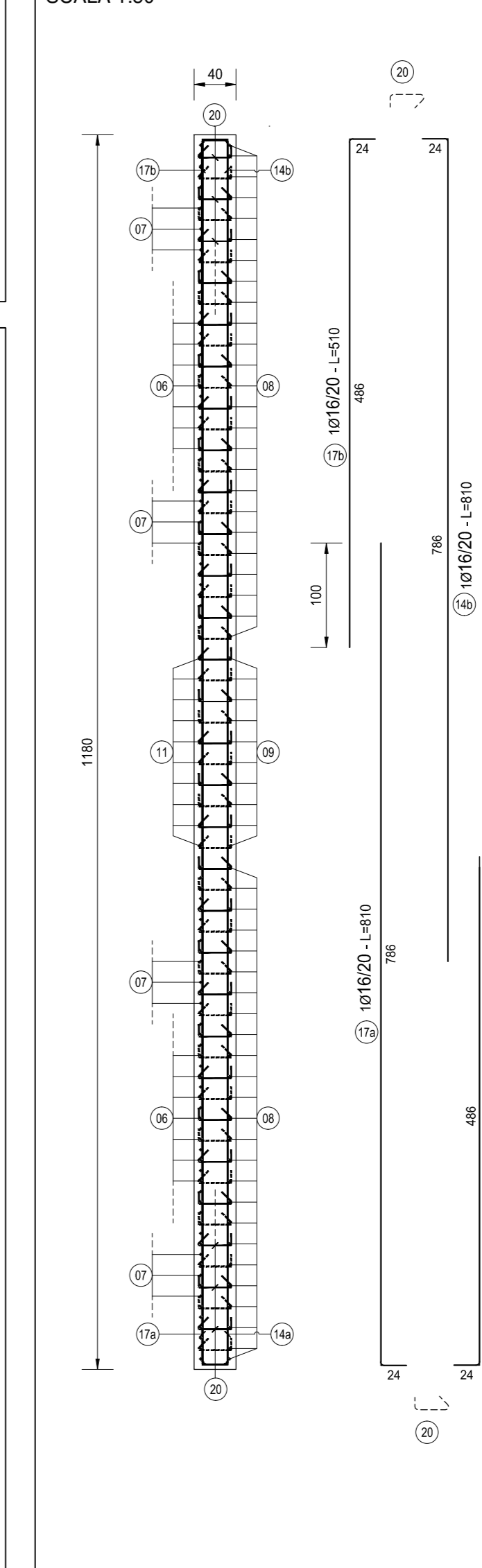
SEZIONE C-C  
SCALA 1:50



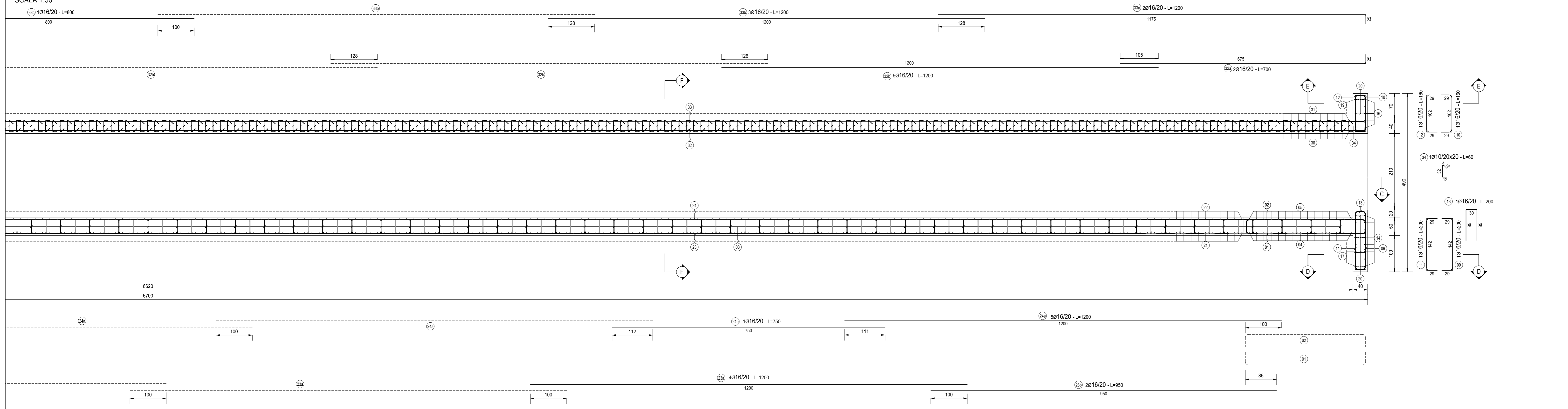
SEZIONE E-E  
SCALA 1:50



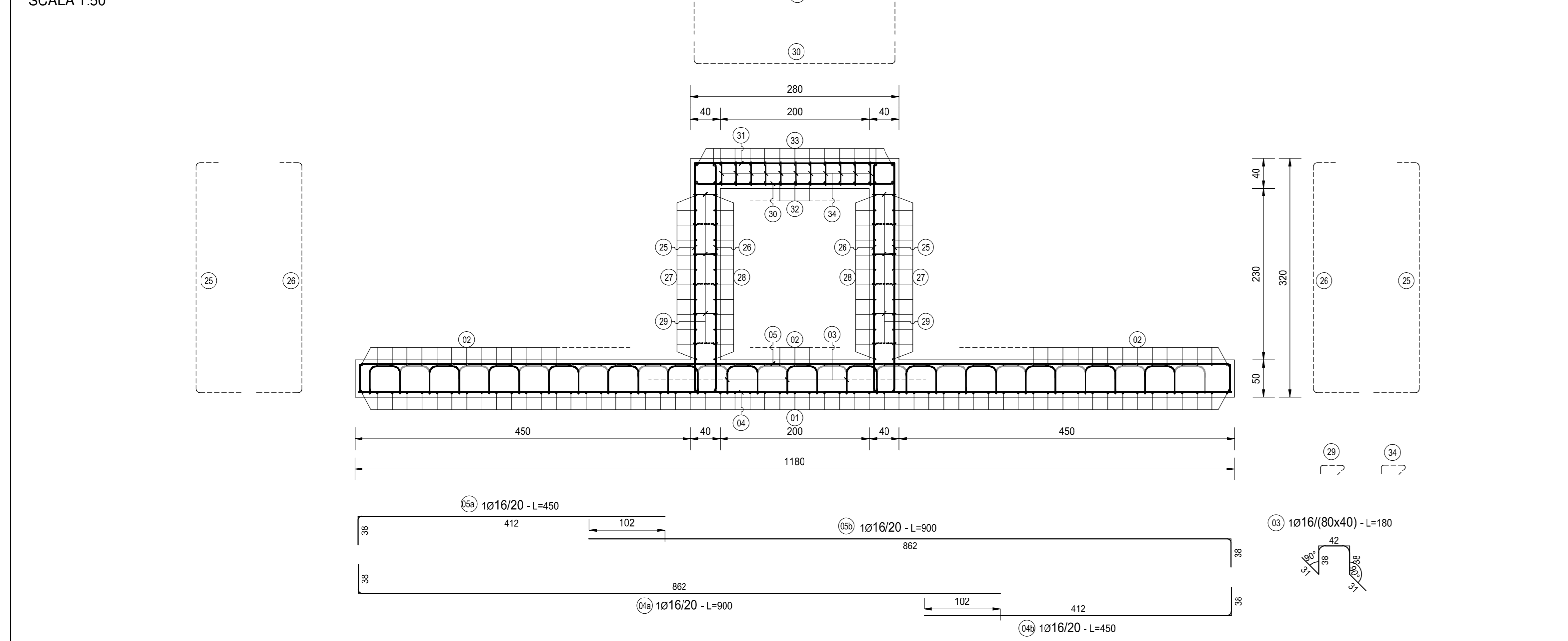
SEZIONE D-D  
SCALA 1:50



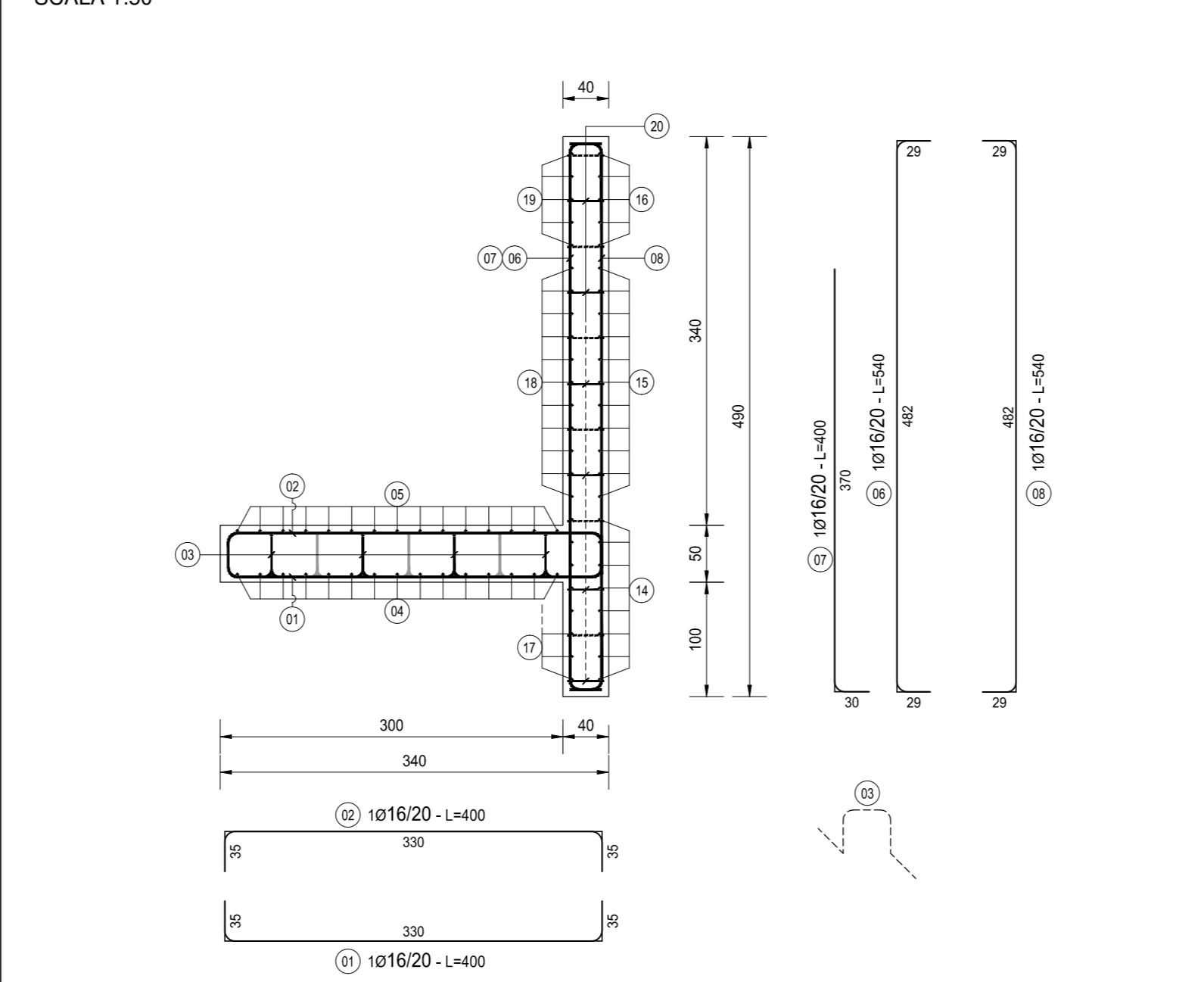
SEZIONE G-G  
SCALA 1:50



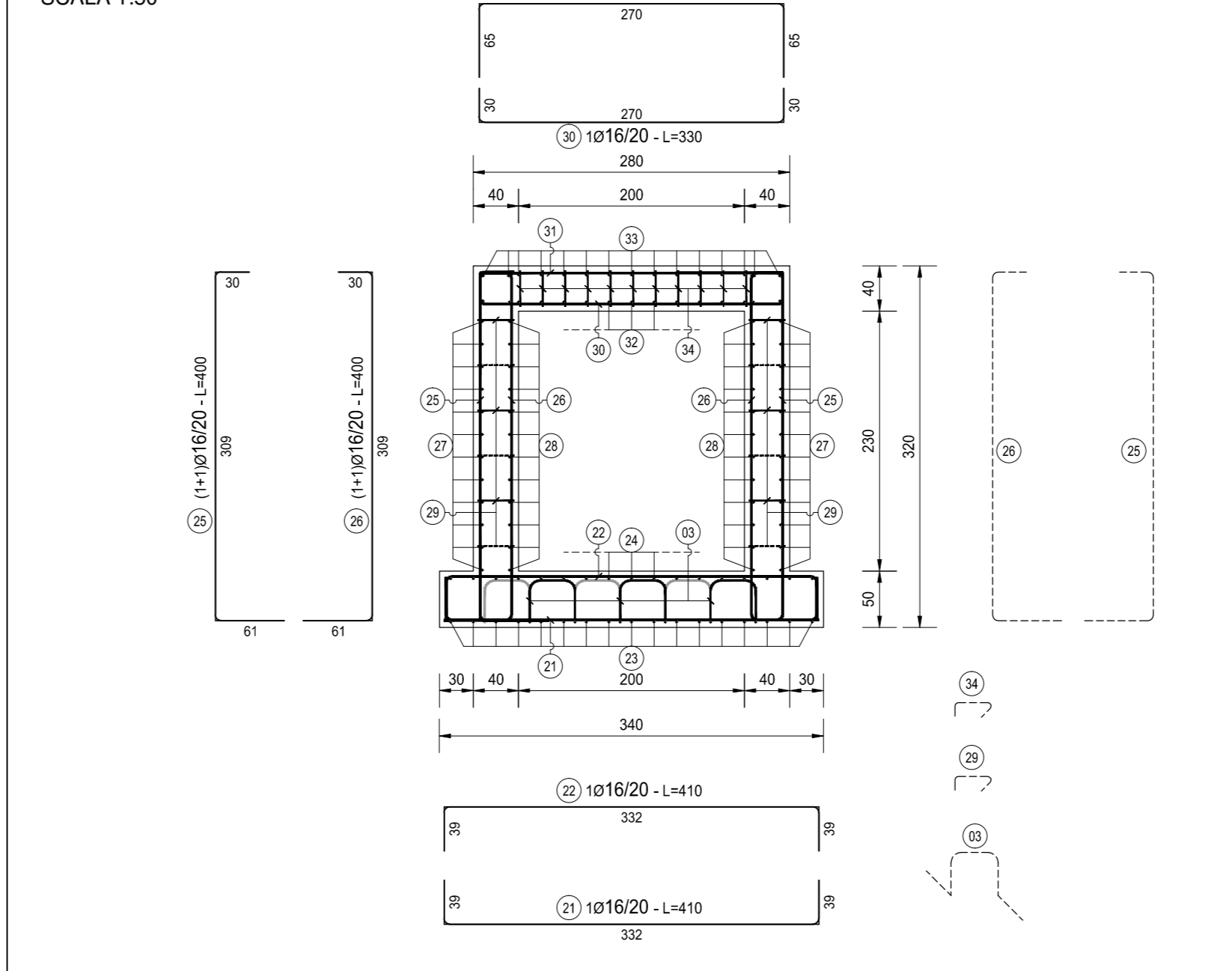
SEZIONE H-H  
SCALA 1:50



SEZIONE I-I  
SCALA 1:50



SEZIONE J-J  
SCALA 1:50



NOTA BENE:

PER LA TABELLA MATERIALI  
SI RINVIA ALL'ALLEGATO LA17-T00TM00STRSC01

S.S. N. 9 "VIA EMILIA"  
VARIANTE DI CASALPUSTERLENGO ED ELIMINAZIONE  
PASSAGGIO A LIVELLO SULLA S.P. EX S.S. N. 234  
PROGETTO ESECUTIVO

<b>STUDIO CORONA</b> Ing. Renato Vico Architetto P.00052/05	ING. RENATO DEL PRETE Ingegnere P.00052/05	DOF. GEC. DANIELO GALLO Architetto P.00052/05	INGEGNERIA D'OPERE Ing. Giancarlo Ranieri Ingegnere P.00052/05	PROGETTISTA Ing. Valerio Bapetti Ingegnere P.00052/05
<b>SETAC</b> Ing. Valerio Bapetti Ingegnere P.00052/05	PROF. ING. LUDY MONTESE Architetto P.00052/05	ING. GABRIELLA ROSCHI Architetto P.00052/05	PROGETTAZIONE STRADALE Ing. Giancarlo Ranieri Ingegnere P.00052/05	PROGETTAZIONE IDRAULICA Ing. Fabrizio Bapetti Ingegnere P.00052/05
<b>UNING</b> Prof. Ing. Vittorio Ranieri Architetto P.00052/05	<b>ECOPLAN</b> Arch. Nicoletta Frattini Architetto P.00052/05	<b>ARKE</b> Ing. Geocristian Anagnosti Ingegnere P.00052/05	PROGETTAZIONE OPERE D'ARTE MINORI Ing. Nicola Ligas Ingegnere P.00052/05	PROGETTAZIONE OPERE D'ARTE MINORI Ing. Nicola Ligas Ingegnere P.00052/05
<b>VISTO IL RESPONSABILE DEL PROCESSIONE</b> Dot. Ing. Fabrizio CARDONE	<b>IL RESPONSABILE DELLA INTEGRAZIONE DELLE PRESTAZIONI SPECIALISTICHE</b> Ing. Valerio Bapetti	<b>PROGETTISTA</b> Ing. Valerio Bapetti	<b>INGEGNERIA D'OPERE</b> Ing. Giancarlo Ranieri Ingegnere P.00052/05	<b>PROGETTAZIONE</b> Ing. Giancarlo Ranieri Ingegnere P.00052/05
<b>GEOLOGIA</b> Dot. Danilo Gallo	<b>GEOTECNICA</b> Ing. Giancarlo Soderi Ingegnere P.00052/05	<b>AMBIENTE</b> Dot. Emilio Macchi Ingegnere P.00052/05	<b>SICUREZZA</b> Ing. Giancarlo Ranieri Ingegnere P.00052/05	<b>PROGETTAZIONE</b> Ing. Giancarlo Ranieri Ingegnere P.00052/05

L- PROGETTO STRUTTURALE  
TOMBINATURE IDRAULICHE  
TM08 - TOMBINO 200 X 230 ALLA PROGR. KM 3+087,54

ARMATURA TAVOLA 02 DI 02
ARMATURA TAVOLA 02 DI 02

PROGETTO	COMI	LIV. PROJ.	E	N. PROJ.	1701	REVISIONE	B	SCALA:	1:50
REVISIONE									

REV.	DESCRIZIONE	DATA	REDATTO	VERIFICATO	APPROVATO
A	EMMISSIONE A SEGUITO PARERE REGIONE LOMBARDA E CONSORZIO BONIFICA MUZZA	GUGNO 2018	ING. GIUSEPPE CRISA	PROF. ING. LIGUIMONTESI	ING. VALERIO BAPETTI
B	EMMISSIONE	DICEMBRE 2017	ING. GIUSEPPE CRISA	PROF. ING. LIGUIMONTESI	ING. VALERIO BAPETTI