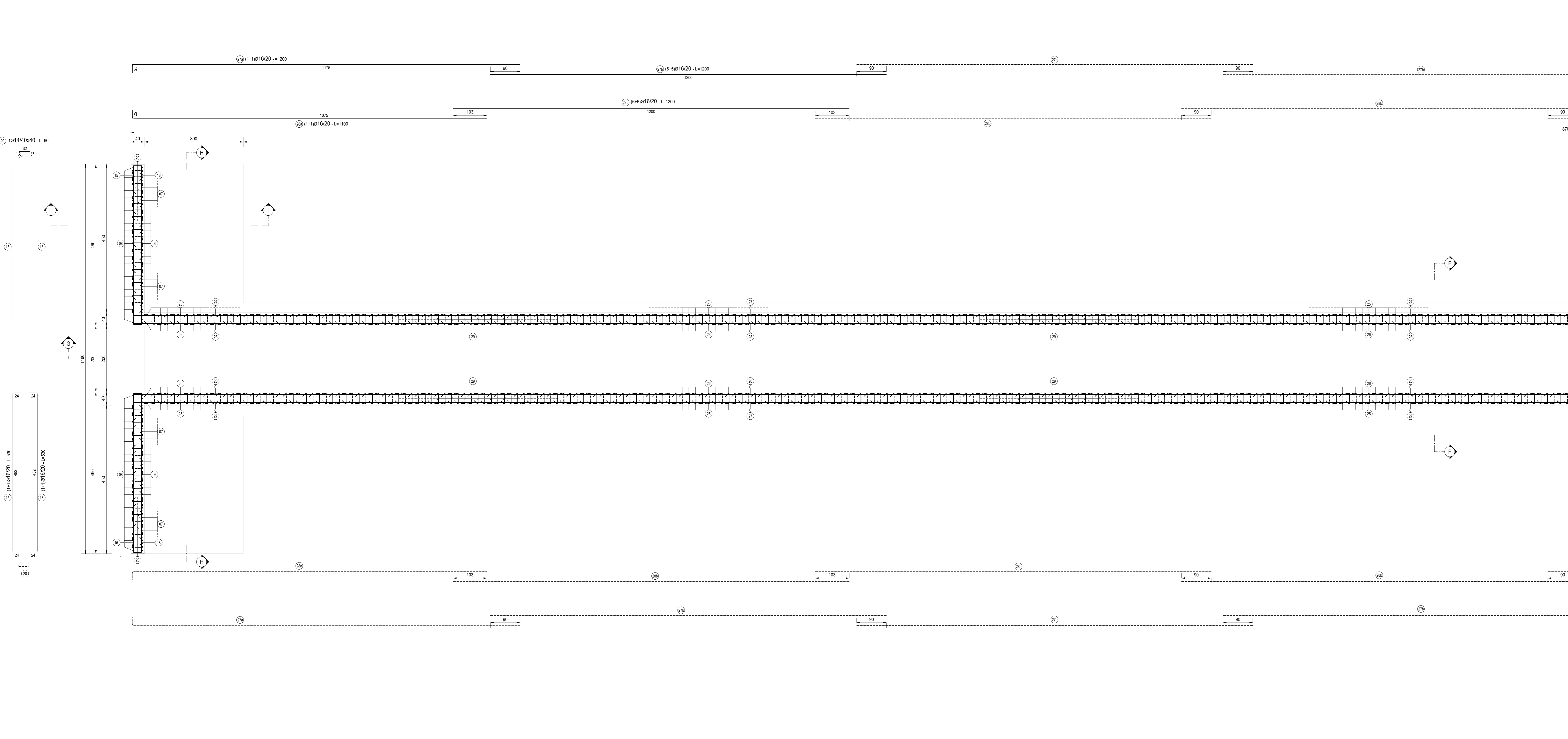
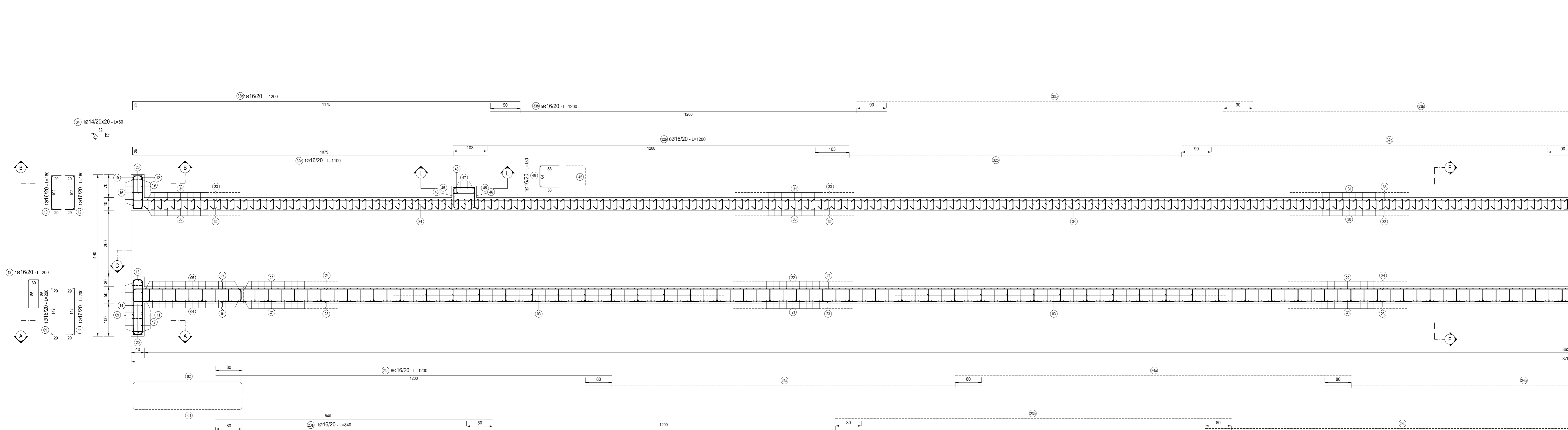


SEZIONE C-C  
SCALA 1:50



SEZIONE G-G  
SCALA 1:50

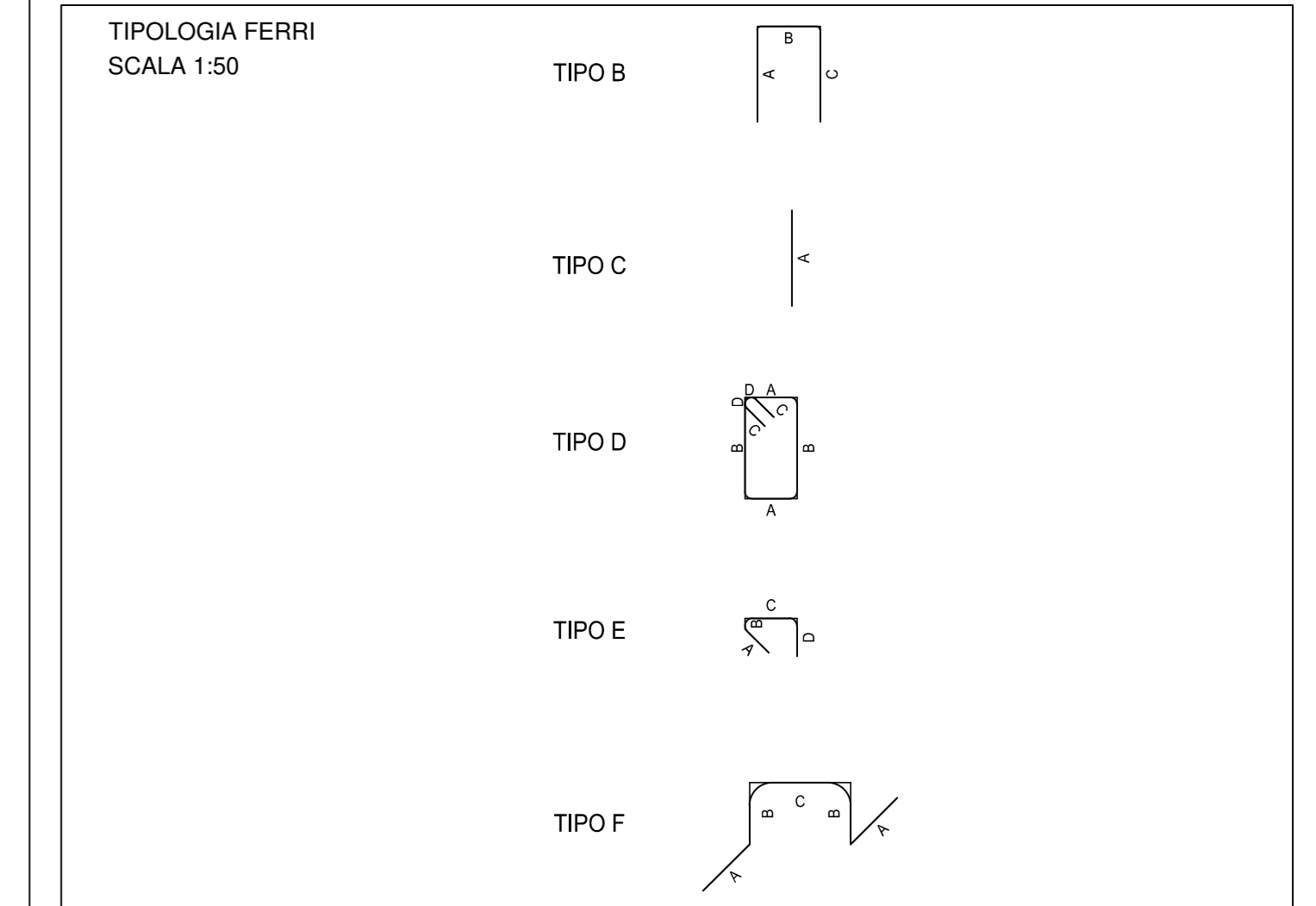


TIPO	POS	NOTA	f [mm]	PASSO [cm]	A [cm]	B [cm]	C [cm]	D [cm]	L [cm]	N. Bar.	L.TOT [cm]	KG	
A	4	a	1	24	20	412	38	-	-	450	15	1322	479.18
A	4	b	1	24	20	412	38	-	-	450	15	1322	239.59
A	5	a	1	24	20	862	38	-	-	900	15	2650	239.59
A	5	b	1	24	20	862	38	-	-	900	15	2650	479.18
A	7	f	1	16	20	370	24	-	-	400	9	1650	302.89
A	14	a	1	16	20	476	24	-	-	500	9	4500	70.99
A	14	b	1	16	20	776	24	-	-	800	9	7200	113.58
A	16	a	1	16	20	476	24	-	-	500	5	4500	63.10
A	16	b	1	16	20	776	24	-	-	800	5	4500	113.58
A	17	a	1	16	20	476	24	-	-	500	9	7200	113.58
A	17	b	1	16	20	776	24	-	-	800	9	4500	70.99
A	19	a	1	16	20	776	24	-	-	800	5	4500	63.10
A	19	b	1	16	20	476	24	-	-	500	5	2500	39.44
A	23	a	1	16	20	840	38	-	-	840	17	14280	225.27
A	24	a	1	16	20	862	38	-	-	840	17	14280	225.27
A	27	a	1+1	16	20	1175	25	-	-	1200	24	28800	454.33
A	28	a	1+1	16	20	1075	25	-	-	1100	24	26400	416.47
A	32	a	1	16	20	1075	25	-	-	1100	15	16500	262.29
A	33	a	1	16	20	1175	25	-	-	1200	15	18000	283.96
B	1	1	16	20	35	330	35	-	-	400	59	23600	837.67
B	2	1	24	20	35	330	35	-	-	400	59	23600	837.67
B	8	1	16	20	29	482	29	-	-	540	50	27000	425.93
B	8	1	16	20	29	482	29	-	-	540	50	27000	425.93
B	9	1	16	20	29	142	29	-	-	200	10	2000	31.55
B	10	1	16	20	29	142	29	-	-	200	10	2000	31.55
B	11	1	16	20	29	142	29	-	-	200	10	2000	31.55
B	12	1	16	20	29	102	29	-	-	160	10	1600	25.34
B	13	1	16	20	85	30	85	-	-	200	10	2000	31.55
B	15	1+1	16	20	24	482	24	-	-	530	20	10600	167.22
B	18	1+1	16	20	24	482	24	-	-	530	20	10600	167.22
B	21	1	24	20	34	332	34	-	-	400	416	166400	5395.29
B	22	1	24	20	34	332	34	-	-	400	416	166400	5395.29
B	25	1+1	24	20	61	309	30	-	-	400	866	346400	12295.32
B	26	1+1	24	20	61	309	30	-	-	400	866	346400	12295.32
B	30	1	24	20	30	270	30	-	-	330	431	142200	5395.29
B	31	1	24	20	65	270	65	-	-	400	431	172400	6119.20
B	35	1	16	20	29	142	29	-	-	200	17	3400	53.64
B	36	1	16	20	29	102	29	-	-	160	48	7680	121.15
B	37	1	16	20	29	142	29	-	-	200	17	3400	53.64
B	38	1	16	20	29	102	29	-	-	160	48	7680	121.15
B	39	1	16	20	85	30	85	-	-	200	9	1800	28.40
B	40	1	14	20	29	330	29	-	-	360	8	3120	31.68
B	41	a	1	14	20	29	272	29	-	330	5	1650	19.93
B	41	b	1	14	20	29	330	29	-	360	6	2280	27.54
B	42	a	1	14	20	29	330	29	-	360	8	3120	31.68
B	42	b	1	14	20	29	272	29	-	330	5	1650	19.93
B	43	a	1	14	20	29	330	29	-	360	6	2280	27.54
B	43	b	1	14	20	29	272	29	-	330	5	1650	19.93
C	23	a	1	16	20	1200	-	-	-	1200	85	102000	1609.99
C	24	a	1	16	20	1200	-	-	-	1200	102	122400	1930.90
C	24	b	1	16	20	1000	-	-	-	1000	17	17000	268.18
C	27	a	1+1	16	20	1200	-	-	-	1200	24	28800	454.33
C	27	b	1+1	16	20	1200	-	-	-	1200	24	28800	454.33
C	27	c	1+1	16	20	1200	-	-	-	1200	109	144000	2247.68
C	28	a	1+1	16	20	1075	25	-	-	1100	24	26400	416.47
C	28	b	1	16	20	1200	-	-	-	1200	60	72000	1135.83
C	32	a	1	16	20	1075	-	-	-	1000	90	108000	1733.74
C	32	b	1	16	20	1075	-	-	-	1075	15	16125	254.38
C	33	a	1	16	20	1075	-	-	-	1000	15	15000	238.63
C	33	b	1	16	20	1175	25	-	-	1175	15	17625	278.04
C	33	c	1	16	20	1200	-	-	-	1200	75	90000	1419.78
E	20	b	1	14	40x40	12	4	32	12	60	306	18360	221.75
E	29	1	14	40x40	12	4	32	12	60	5184	311040	3756.74	
E	34	1	14	20x20	12	4	32	12	60	47424	284640	3433.71	
E	44	1	14	40x40	12	4	32	12	60	80	4800	57.97	
F	3	1	20	80x80	38	43	38	43	38	191160	4711.96		
F	45	1+1	16	20	58	64	58	-	-	180	28	5040	79.51
F	46	1+1	16	20	61	268	61	-	-	360	4	1260	24.61
F	47	1	16	20	59	272	59	-	-	360	3	1170	18.46
F	48	1	14	40x40	12	4	67	12	95	6	570	6.88	
F	49	1+1	16	20	58	64	58	-	-	180	28	5040	79.51
F	50	1+1	16	20	61	268	61	-	-	360	4	1260	24.61
F	51	1	16	20	59	272	59	-	-	360	3	1170	18.46
F	52	1	14	40x40	12	4	67	12	95	6	570	6.88	

PESO TOTALE ARMATURA [kg] **80411.58**

ELEMENTO	L.TOT [cm]	KG
FONDAZIONE	1007460	25763.53
ELEVAZIONE	2337960	54648.05
TOT (KG)		<b>80411.58</b>

ELEMENTO	L.TOT [cm]	KG
FONDAZIONE	1007460	25763.53
ELEVAZIONE	2337960	54648.05
TOT (KG)		<b>80411.58</b>



NOTA BENE:  
PER LA TABELLA MATERIALI SI RINVIA ALL'ALLEGATO LA17-T00TM00STRSC01

**ANAS S.p.A.**  
Direzione Progettazione e Realizzazione Lavori

**S.S. N. 9 "VIA EMILIA"**  
VARIANTE DI CASALPUSTERLENGO ED ELIMINAZIONE PASSAGGIO A LIVELLO SULLA S.P. EX S.S. N.234

**PROGETTO ESECUTIVO**

<b>CASTELNUOVO CORSONA</b> Ing. Renato Vares Ing. Renato Dal Prete	<b>ING. RENATO DAL PRETE</b> Ing. Renato Dal Prete	<b>ING. GIANLUIGI GALLO</b> Dott. Gianluigi Gallo	<b>INGEGNERIA</b> Ing. Renato Dal Prete	<b>PROGETTISTA</b> Ing. Valerio Squitti
<b>SETAC</b> Ing. Valerio Squitti	<b>ING. VALERIO SQUITTI</b> Ing. Valerio Squitti	<b>EG</b> Ing. Gabriele Rocchi	<b>PROGETTAZIONE STRADALE</b> Ing. Gaetano Ranieri	<b>PROGETTAZIONE IDRAULICA</b> Ing. Gaetano Ranieri
<b>UNING</b> Prof. Ing. Giuseppe Ranieri	<b>ING. GIUSEPPE RANIERI</b> Prof. Ing. Giuseppe Ranieri	<b>ARKE</b> Ing. Gaetano Ranieri	<b>PROGETTAZIONE COMPUTI</b> Ing. Valerio Squitti	<b>PROGETTAZIONE CANTIERISTICA</b> Ing. Gaetano Ranieri
<b>ECOPLAN</b> Prof. Ing. Gaetano Ranieri	<b>ING. GAETANO RANIERI</b> Prof. Ing. Gaetano Ranieri	<b>ARKE</b> Ing. Gaetano Ranieri	<b>GEOLOGIA</b> Dott. Danilo Gallo	<b>GEOLOGIA</b> Ing. Gaetano Ranieri
<b>AMBIENTE</b> Dott. Danilo Gallo	<b>AMBIENTE</b> Dott. Danilo Gallo	<b>SICUREZZA</b> Dott. Danilo Gallo	<b>SICUREZZA</b> Dott. Danilo Gallo	<b>SICUREZZA</b> Dott. Danilo Gallo

VISTO IL RESPONSABILE DEL PROCEDIMENTO  
IL RESPONSABILE DELLA INTERFERENZA DELLE PRESTAZIONI PRELIMINARI  
PROGETTISTA  
GEOLOGO  
IL COORDINATORE DELLA SICUREZZA PASSIVA DEL PROGETTO

**L084**  
L084-PROT00M09STRAR01\_B.dwg  
ARMATURA MANUFATTO DI ATTRAVERSAMENTO - TAVOLA 01 DI 03

CODICE PROGETTO: L084-PROT00M09STRAR01\_B.dwg  
REVISIONE: 019  
SCALA: 1:50

COMI E 1701  
CODICE ELAB: P00TMO9STRAR01 B

DESCRIZIONE	DATA	REDAATTO	VERIFICATO	APPROVATO
B	GIUGNO 2019	ING. GIUSEPPE LISI	ING. GIUSEPPE LISI	ING. VALERIO SQUITTI
C	DECEMBRE 2017	ING. GIUSEPPE LISI	ING. GIUSEPPE LISI	ING. VALERIO SQUITTI