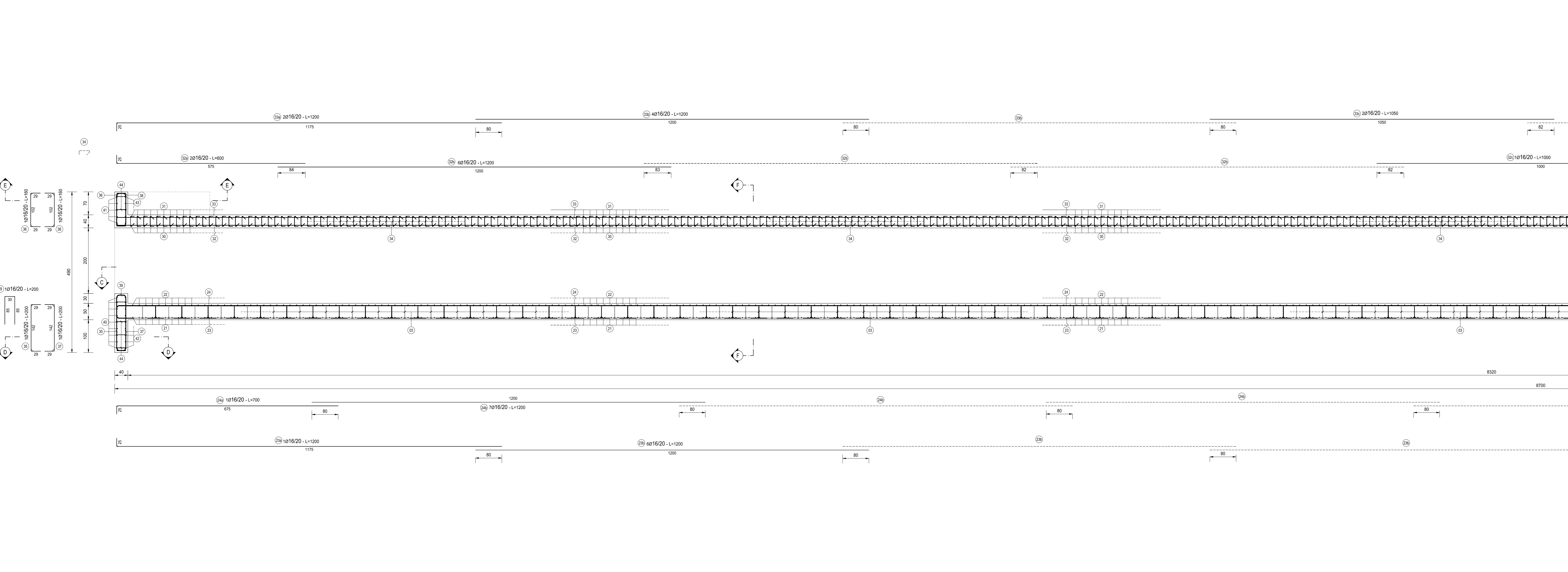
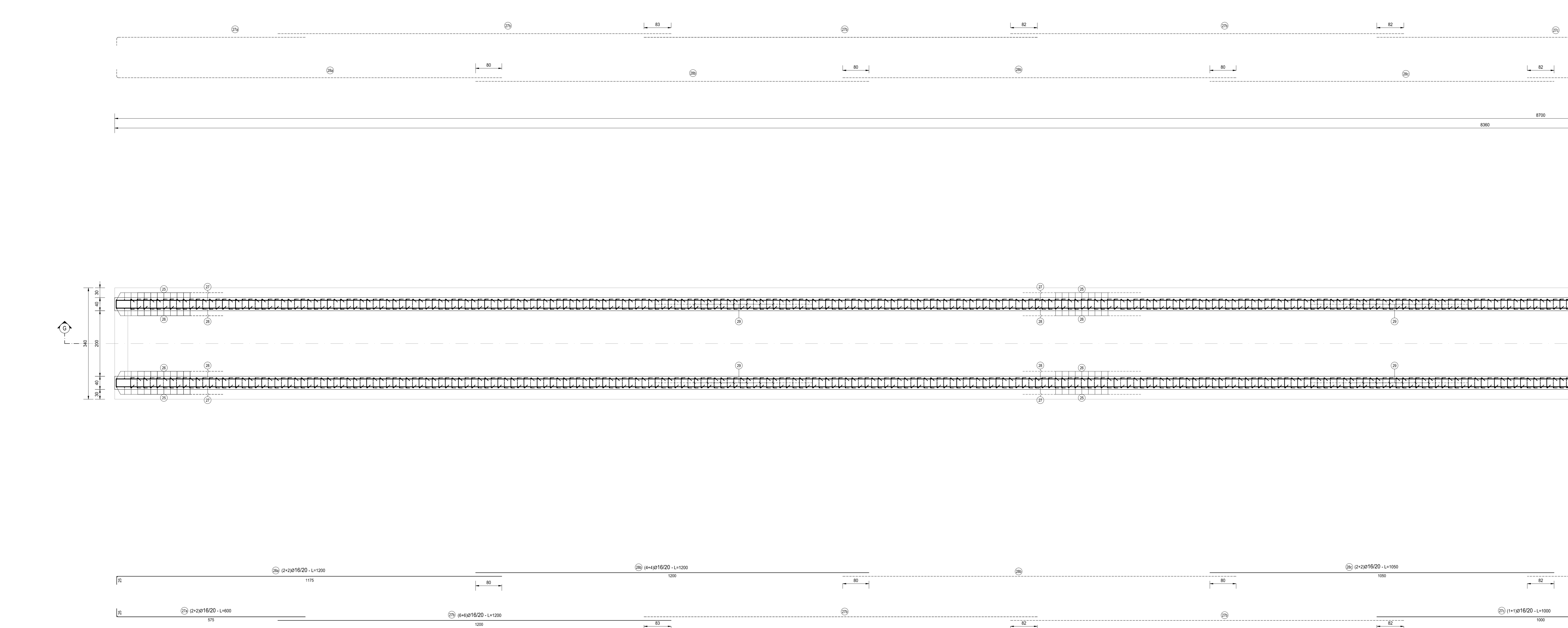


SEZIONE G-G
SCALA 1:50

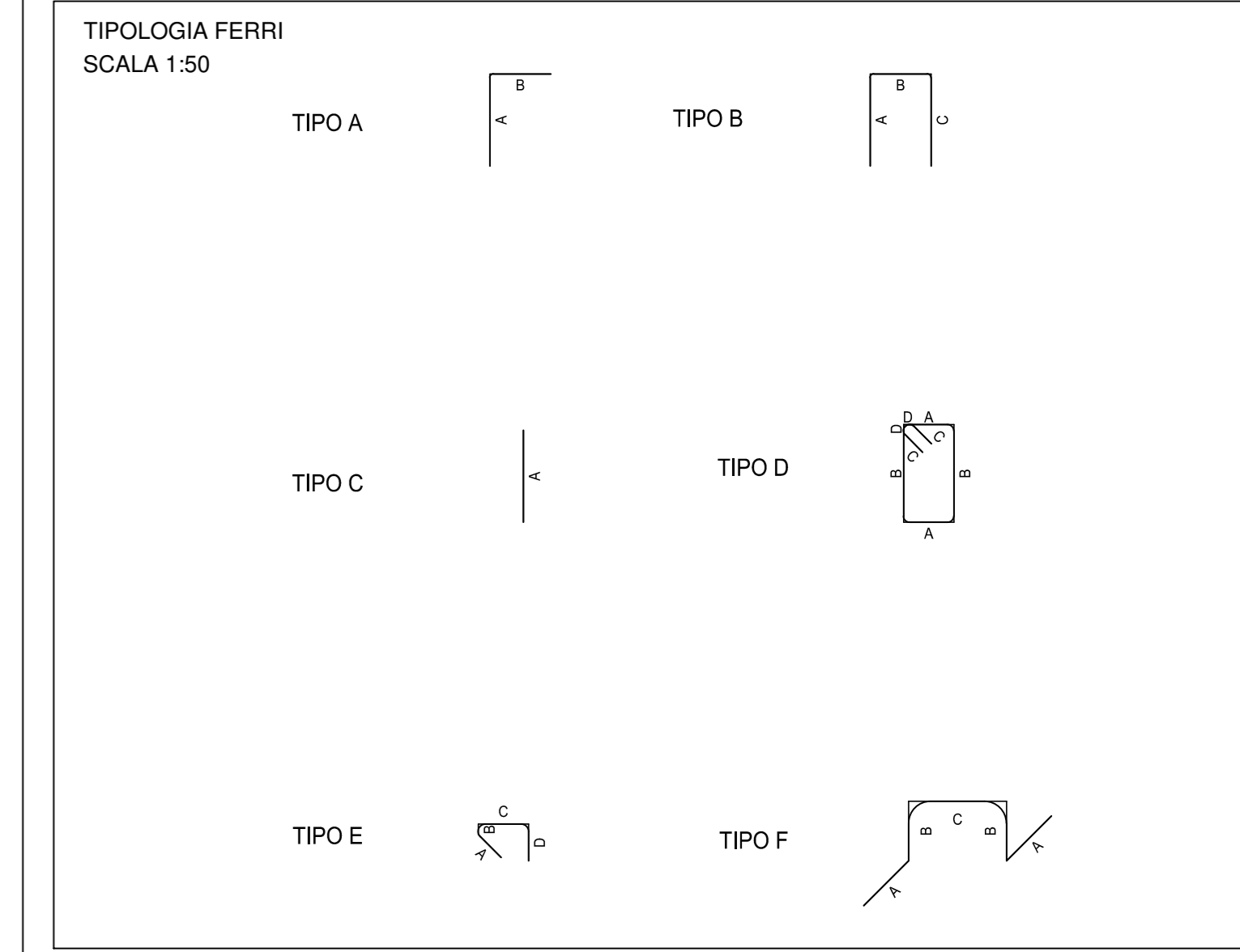


SEZIONE C-C
SCALA 1:50



TIPO	POS	NOTA	φ (mm)	PASSO (cm)	A (cm)	B (cm)	C (cm)	D (cm)	L (cm)	N. Bar.	L.TOT (cm)	KG	
A	4	B	1	24	20	462	38	-	-	500	15	1500	476.18
A	4	B	1	24	20	462	38	-	-	500	15	1500	266.21
A	5	B	1	24	20	862	38	-	-	900	15	1300	476.18
A	7	B	1	16	20	370	30	-	-	400	48	1500	302.89
A	14	B	1	16	20	776	24	-	-	800	8	6400	100.98
A	16	B	1	16	20	476	24	-	-	500	5	2500	83.10
A	17	B	1	16	20	776	24	-	-	800	8	6400	100.98
A	19	B	1	16	20	476	24	-	-	500	5	2500	83.10
A	23	B	1	16	20	1175	25	-	-	1200	17	20400	321.82
A	24	B	1	16	20	675	25	-	-	700	17	11900	187.73
A	27	B	2x2	16	20	675	25	-	-	600	48	28800	454.33
A	28	B	2x2	16	20	1175	25	-	-	1200	48	57600	908.66
A	32	B	2	16	20	575	25	-	-	600	30	18000	283.99
A	33	B	2	16	20	1175	25	-	-	1200	30	36000	567.91
B	1	1	24	20	35	330	35	-	-	400	56	23600	837.67
B	2	1	24	20	35	330	35	-	-	400	56	23600	837.67
B	6	1	16	20	29	482	29	-	-	540	50	27000	425.93
B	8	1	16	20	29	482	29	-	-	540	50	27000	425.93
B	9	1	16	20	29	142	29	-	-	200	10	2000	31.56
B	10	1	16	20	29	102	29	-	-	160	10	1600	25.24
B	11	1	16	20	29	142	29	-	-	200	10	2000	31.56
B	12	1	16	20	29	102	29	-	-	160	10	1600	25.24
B	13	1	16	20	85	30	85	-	-	200	10	2000	31.56
B	15	1+1	16	20	24	482	24	-	-	530	20	10600	167.22
B	18	1+1	16	20	24	482	24	-	-	530	20	10600	167.22
B	21	1	24	20	34	332	34	-	-	400	416	166400	5106.20
B	22	1	24	20	34	332	34	-	-	400	416	166400	5106.20
B	25	1+1	24	20	61	309	30	-	-	400	896	364400	12256.32
B	26	1+1	24	20	61	309	30	-	-	400	896	364400	12256.32
B	30	1	24	20	30	270	30	-	-	330	432	142560	5106.10
B	31	1	24	20	69	270	69	-	-	400	432	172800	6133.46
B	35	1	16	20	29	142	29	-	-	200	17	3400	53.64
B	36	1	16	20	29	102	29	-	-	160	38	6080	95.91
B	37	1	16	20	29	142	29	-	-	200	17	3400	53.64
B	38	1	16	20	29	102	29	-	-	160	38	6080	95.91
B	39	1	16	20	85	30	85	-	-	200	9	1800	28.40
B	40	1	14	20	29	330	29	-	-	330	6	2640	41.89
B	41	B	1	14	20	29	272	29	-	330	6	1980	23.91
B	41	B	1	14	20	29	272	29	-	330	6	1980	23.91
B	42	B	1	14	20	29	332	29	-	390	9	3510	42.39
B	43	B	1	14	20	29	272	29	-	330	6	1980	23.91
B	43	B	1	14	20	29	272	29	-	330	6	1980	23.91
C	23	D	6	16	20	1200	-	-	-	1200	102	122400	1930.90
C	24	D	7	16	20	1200	-	-	-	1200	119	142800	2252.72
C	27	C	1+1	16	20	1000	-	-	-	1000	24	24000	378.61
C	27	B	4x4	16	20	1200	-	-	-	1200	144	172800	2729.08
C	28	C	2x2	16	20	1050	-	-	-	1050	48	50400	785.38
C	28	B	4x4	16	20	1200	-	-	-	1200	96	115200	1817.32
C	32	D	6	16	20	1200	-	-	-	1200	60	72000	1103.74
C	32	C	1	16	20	1000	-	-	-	1000	15	15000	236.63
C	33	C	2	16	20	1050	-	-	-	1050	30	31500	486.62
C	33	D	4	16	20	1200	-	-	-	1200	60	72000	1103.74
E	20	1	14	40x40	12	4	32	12	60	396	1506	227.18	
E	20	1	14	40x40	12	4	32	12	60	396	1506	227.18	
E	29	1	14	40x40	12	4	32	12	60	4764	282240	3408.90	
E	34	1	14	20x20	12	4	32	12	60	4741	284460	3435.71	
E	44	1	14	40x40	12	4	32	12	60	60	3120	37.68	
F	3	1	20	85x40	31	38	42	-	-	180	662	119160	2937.17
PESO TOTALE ARMATURA (kg)											79.881,40		

TABELLA RIPILOGATIVA ELEMENTI			TABELLA RIPILOGATIVA DIAMETRI		
ELEMENTO	L.TOT [cm]	KG	φ [mm]	L.TOT [cm]	KG
FONDAZIONE	978380	24853.00	14	654440	7.300.43
ELEVAZIONE	1271240	25078.40	16	1196600	18.860.90
TOT (KG)		79881,40	20	119160	2.937,17
			24	1432160	
			TOT (KG)		79.881,40



NOTA BENE:
PER LA TABELLA MATERIALI SI RINVIA ALL'ALLEGATO LA17-T00TM00STRSC01

ANAS S.p.A.
Direzione Progettazione e Realizzazione Lavori

S.S. N. 9 "VIA EMILIA"
VARIANTE DI CASALPUSTERLENGO ED ELIMINAZIONE PASSAGGIO A LIVELLO SULLA S.P. EX S.S. N.234
PROGETTO ESECUTIVO

ING. RENATO DEL PRETE	DOT. GEOL. DANIELO GALLO	INGEGNERIA PRESTAZIONI	PROGETTISTA
ING. RENATO DEL PRETE	DOT. DOT. DANIELO GALLO	PROGETTAZIONE STRADALE	PROGETTISTE IDRAULICA
ING. VALERIO BAIETTI	ING. GASTIANO FIORANI	PROGETTAZIONE OPERE D'ARTE MINORI	PROGETTISTE CANTIERISTICA
ING. VALERIO BAIETTI	ING. GASTIANO FIORANI	COMPUTI	GEOTECNICA
ING. VALERIO BAIETTI	ING. GASTIANO FIORANI	GEOMETRIA	AMBIENTE
ING. VALERIO BAIETTI	ING. GASTIANO FIORANI	AMBIENTE	SICUREZZA

VISTO IL RESPONSABILE DEL PROCEDIMENTO
IL RESPONSABILE DELLA PROGETTAZIONE
IL PROGETTISTA
IL GEOLOGO
IL COORDINATORE DELLA SOVRACQUADRAZIONE

L. PROGETTO STRUTTURALE TOMBINATURE IDRAULICHE

ARMATURA TAVOLA 01 DI 03

LO94
TM10 - TOMBINO 200 X 230 ALLA PROG. KM 3+417,13

PROGETTO	COMI	EL	17	01
REVISIONE	B			
SCALA				1:50

REV.	DESCRIZIONE	DATA	REDATTO	VERIFICATO	APPROVATO
A	EMISSIONE A SEGUITO PARERE REGIONE LOMBARDA E CONSORZIO BONIFICA MUZZA	GIUGNO 2018	ING. GIUSEPPE CRISA	PROF. ING. LUIGI MONTERSI	ING. VALERIO BAIETTI
B	EMISSIONE	DICEMBRE 2017	ING. GIUSEPPE CRISA	PROF. ING. LUIGI MONTERSI	ING. VALERIO BAIETTI