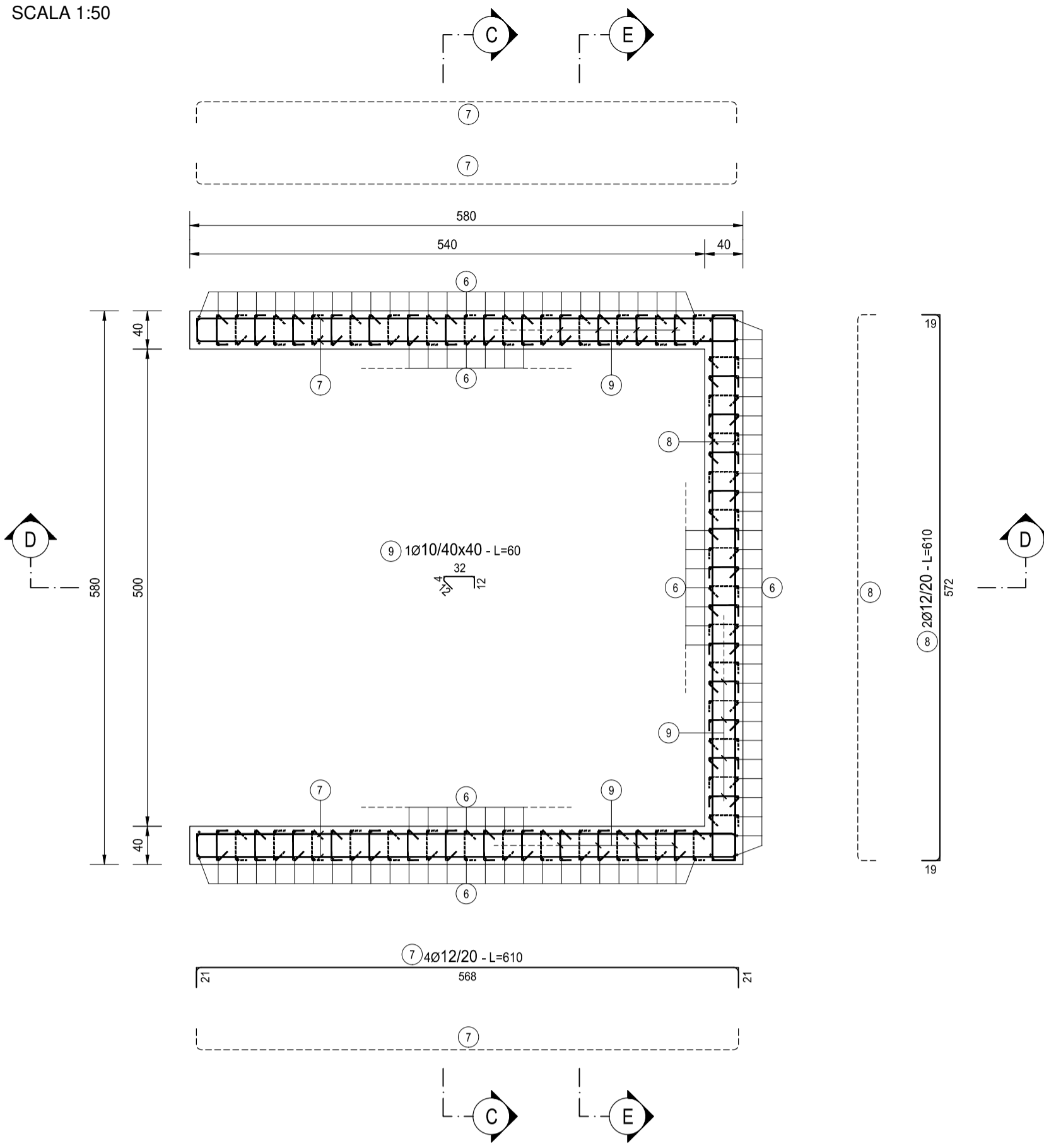
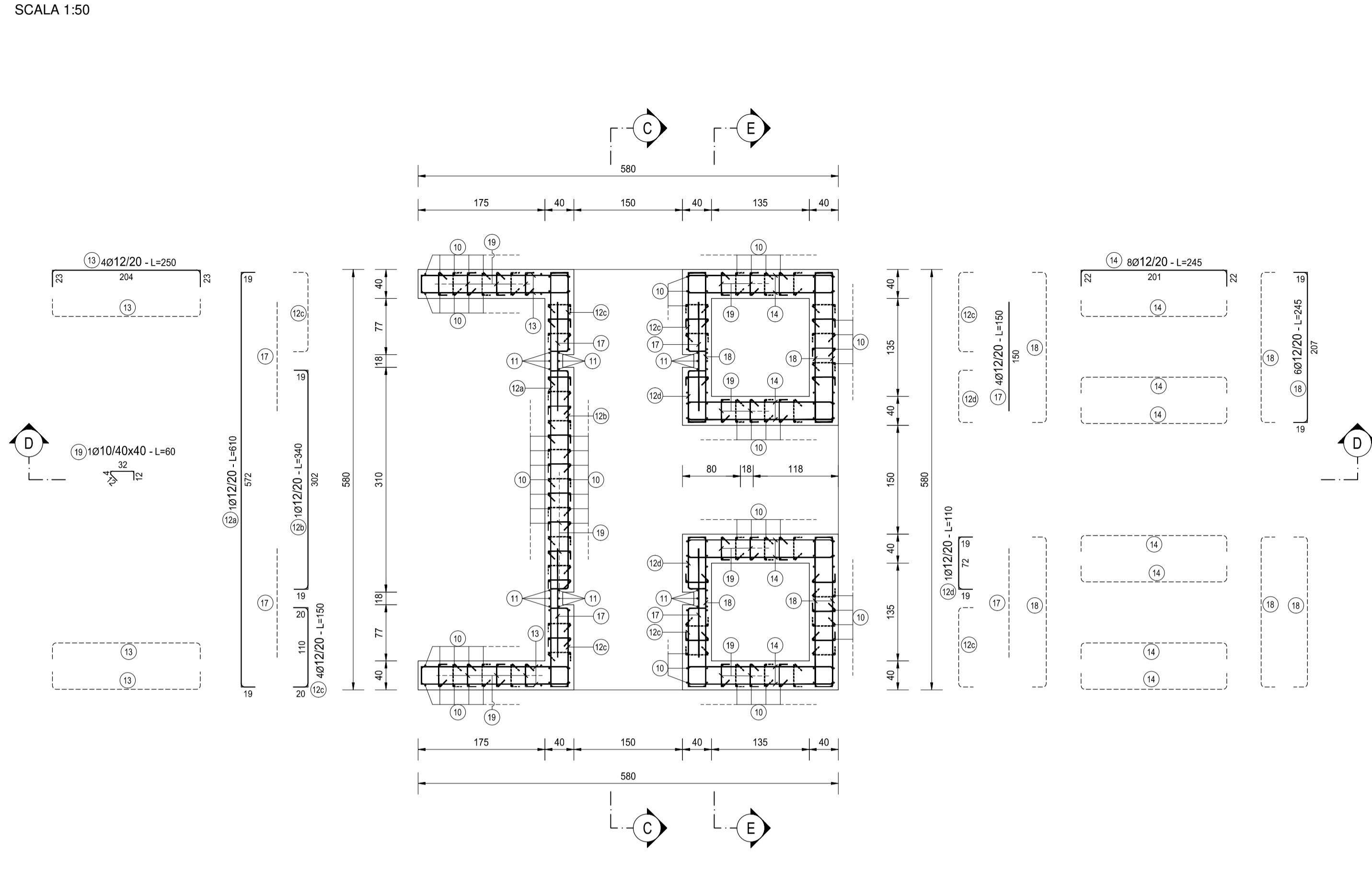


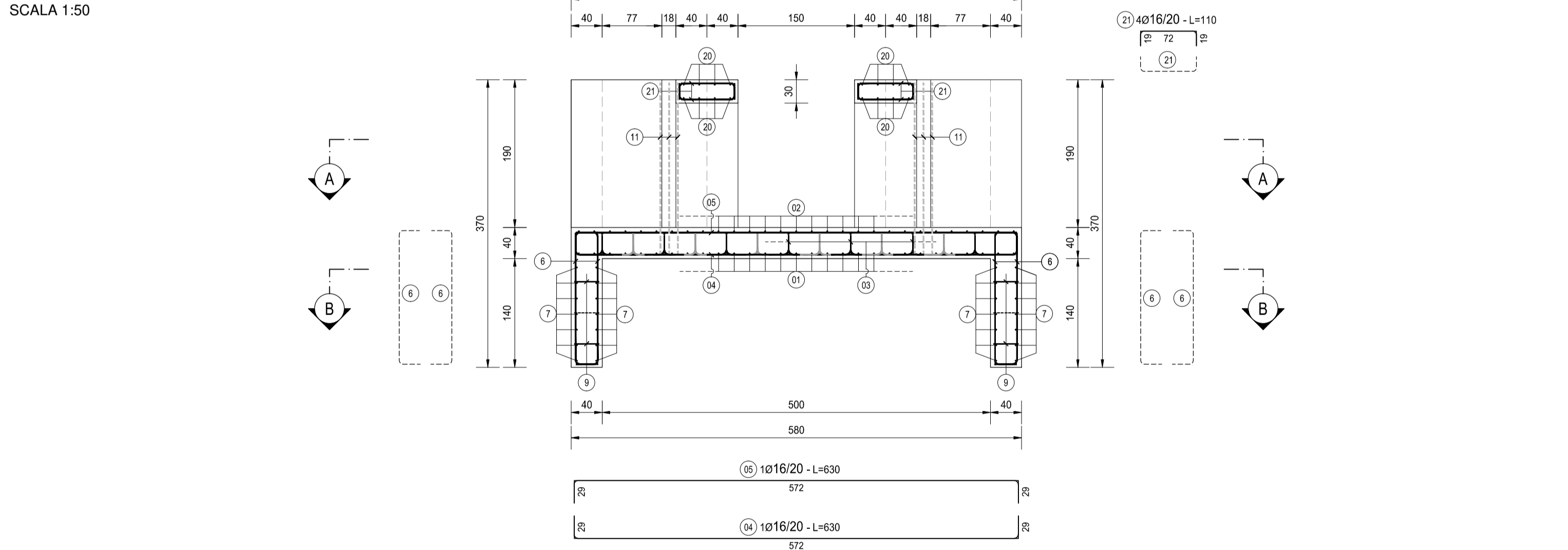
SEZIONE A-A
SCALA 1:50



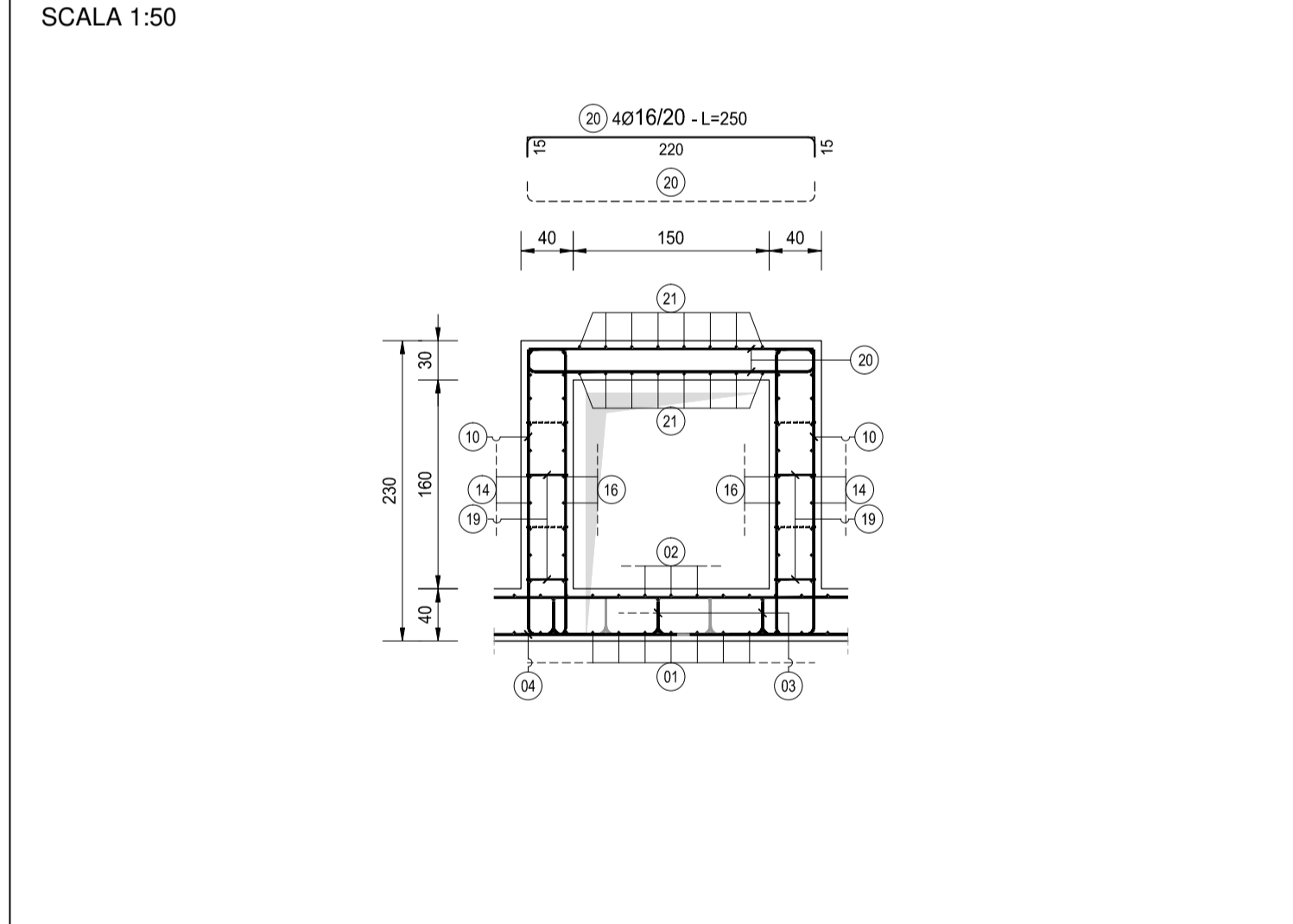
SEZIONE B-B
SCALA 1:50



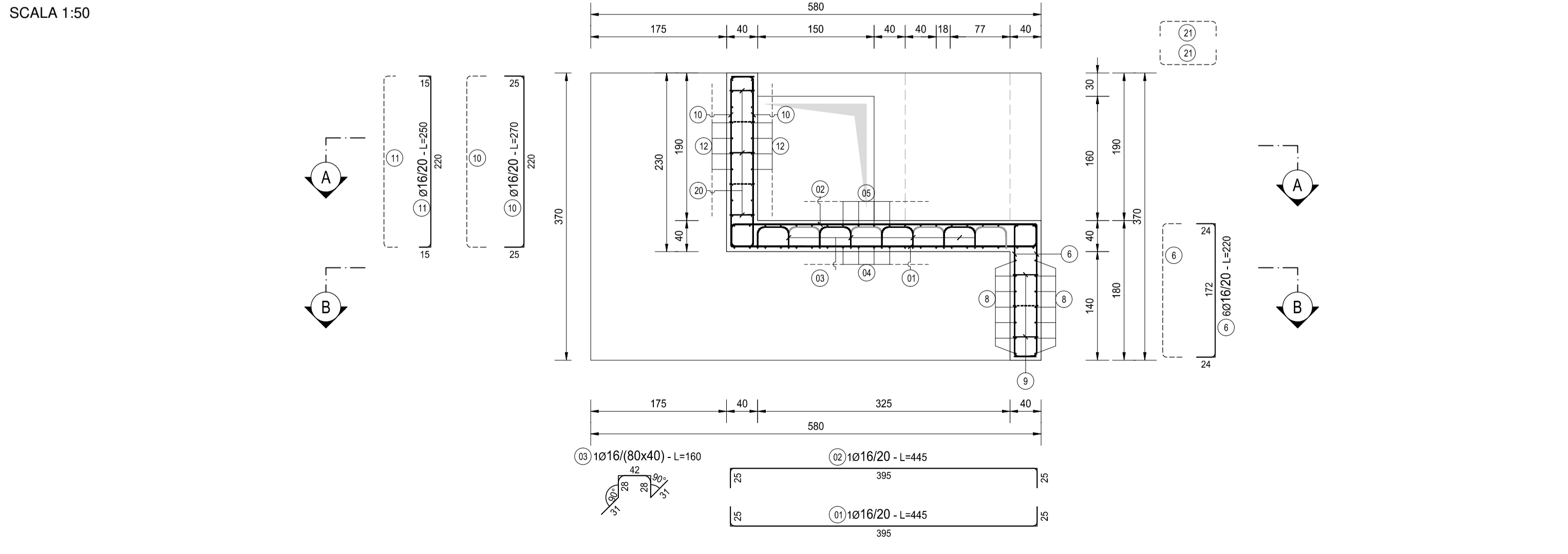
SEZIONE C-C
SCALA 1:50



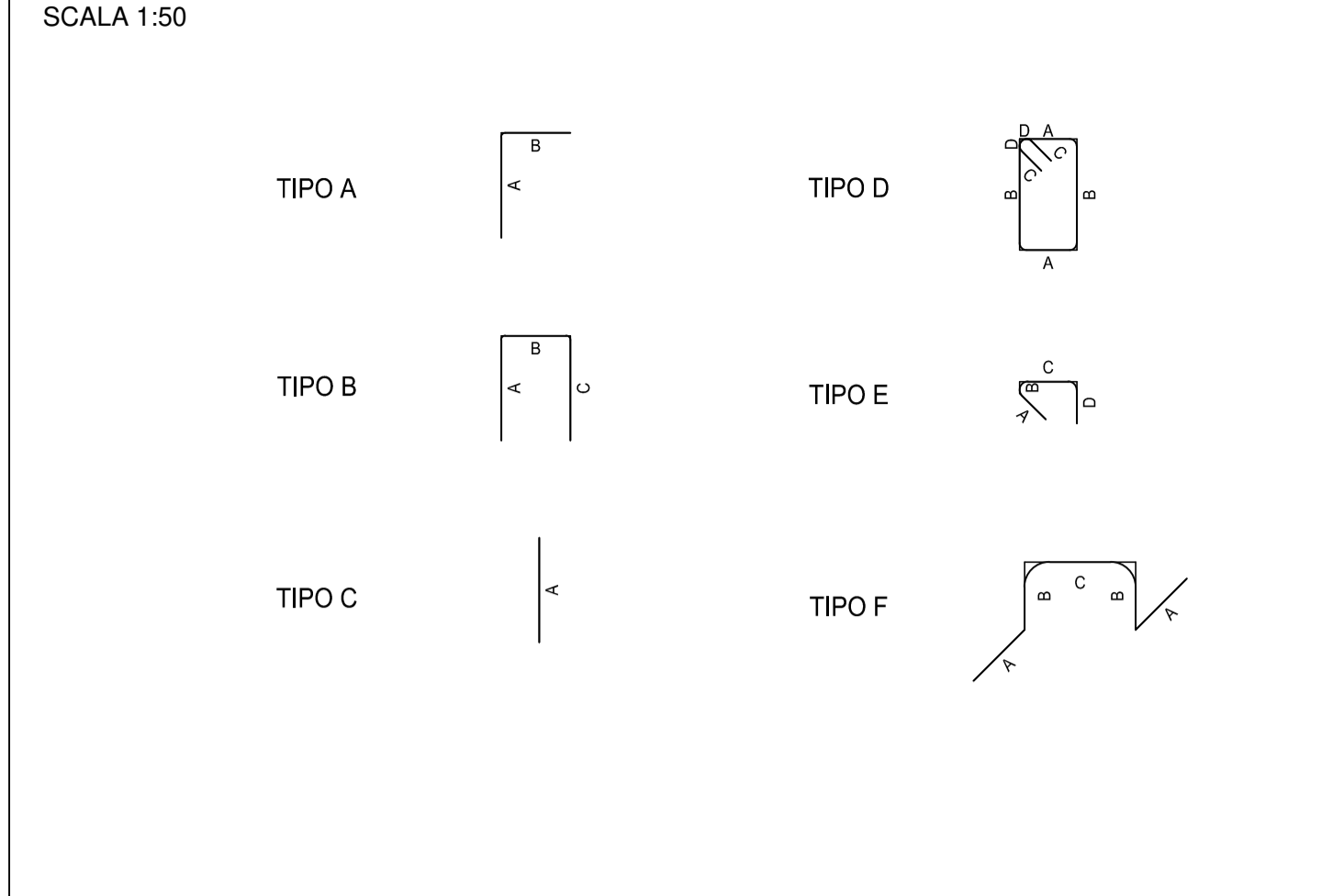
SEZIONE E-E
SCALA 1:50



SEZIONE D-D
SCALA 1:50



TIPOLOGIA FERRI
SCALA 1:50



NOTA BENE:

PER LA TABELLA MATERIALI SI RINVIA ALL'ALLEGATO LA17-T00TM00STRSC01

ANAS S.p.A.
Direzione Progettazione e Realizzazione Lavori

S.S. N. 9 "VIA EMILIA"
VARIANTE DI CASALPUSTERLENGO ED ELIMINAZIONE
PASSAGGIO A LIVELLO SULLA S.P. EX S.S. N.234

PROGETTO ESECUTIVO

STUDIO CORONA Ing. Renato Vaira Centro del Esp. 21 Torino a provincia (10126)	ING. RENATO DEL PRETE Ing. Renato Del Prete Centro del Esp. 21 Torino a provincia (10126)	DOCT. GEOL. DANILLO GALLO Dott. Geol. Danilo Gallo Centro del Esp. 21 Torino a provincia (10126)	INTEGRAZIONE PRESTAZIONI STRADALE Ing. Renato Del Prete	PROGETTISTA Ing. Valerio Bajetti (I.T. S.r.l.)
SETAC Srl Centro del Esp. 21 Torino a provincia (10126)	EC E&O Engineering & Graphics S.r.l.	ING. GABRIELE INOCCHI Ing. Gabriele Inocchi Centro del Esp. 21 Torino a provincia (10126)	PROGETTAZIONE IDRAULICA Ing. Gaetano Ranieri (Ga&M S.r.l.)	PROGETTAZIONE IDRAULICA Ing. Valerio Bajetti (I.T. S.r.l.)
ING. VALENTINO BAJETTI Ing. Valerio Bajetti Centro del Esp. 21 Torino a provincia (10126)	ECOPLAN Arch. Nicoletta Fratini Centro del Esp. 21 Torino a provincia (10126)	ING. GIOACCHINO ANGARANO Ing. Gioacchino Angarano Centro del Esp. 21 Torino a provincia (10126)	PROGETTAZIONE OPERE D'ARTE MAGGIORI Ing. Renato Vaira (Studio Corona S.r.l.)	PROGETTAZIONE OPERE D'ARTE MINORI Ing. Nicola Ligas (I.T. S.r.l.)
UNING Prof. Ing. Matteo Ranieri Centro del Esp. 21 Torino a provincia (10126)	ARKE' INGEGNERIA S.r.l. Ing. Gioacchino Angarano Centro del Esp. 21 Torino a provincia (10126)	COMPUTI Ing. Valerio Bajetti (I.T. S.r.l.)	CANTIERISTICA Ing. Gaetano Ranieri (Ga&M S.r.l.)	GEOTECNICA Dott. Danilo Gallo
ING. VALENTINO BAJETTI Ing. Valerio Bajetti Centro del Esp. 21 Torino a provincia (10126)	ING. EMILIO MACCHI Dott. Emilio Macchi (ECOPLAN S.r.l.)	GEOLOGIA Dott. Danilo Gallo	AMBIENTE Dott. Emilio Macchi (ECOPLAN S.r.l.)	SICUREZZA Ing. Gaetano Ranieri (Ga&M S.r.l.)

VISTO IL RESPONSABILE DEL PROCEDIMENTO
IL RESPONSABILE DELLA INTEGRAZIONE DELLE PRESTAZIONI SPECIALISTICHE
PROGETTISTA
GEOLOGO
IL COORDINATORE DELLA SICUREZZA IN FASE DI PROGETTAZIONE

L096
L - PROGETTO STRUTTURALE
TOMBINATURE IDRAULICHE
TM10 - TOMBINO 200 X 230 ALLA PROGR. KM 3+417,13
ARMATURA MANUFATTO DI RIPARTIZIONE DI MONTE

CODICE PROGETTO	NOME FILE	REVISIONE	SCALA:
PROGETTO	L096-P00TM10STRAR03_B.dwg		
LIV. PROG.	N. PROG.	CODICE ELAB.	
E	1701	P00TM10STRAR03	B
D			
C			
B	EMISSIONE A SEGUITO PARERE REGIONE LOMBARDIA E CONSORZIO BONIFICA MUZZA	GIUGNO 2018	ING. GIUSEPPE CRISA'
A	EMISSIONE	DICEMBRE 2017	ING. GIUSEPPE CRISA'
REV.	DESCRIZIONE	DATA	REDDATTO VERIFICATO APPROVATO

TABELLA FERRI - TM10 MANUFATTO DI RIPARTIZIONE												
TIPO	POS	NOTA	φ (mm)	PASSO (cm)	A (cm)	B (cm)	C (cm)	D (cm)	L (cm)	N. Bar.	L TOT (cm)	KG
B	1	1	16	20	25	395	35	-	455	29	13195	208,16
B	2	1	16	20	25	395	35	-	455	29	13195	208,16
B	4	1	16	20	29	572	29	-	630	21	13230	208,71
B	5	1	16	20	29	572	29	-	630	21	13230	208,71
B	6	6	16	20	24	172	24	-	220	166	36520	576,12
B	7	4	12	20	21	568	21	-	610	28	17080	151,56
B	8	2	12	20	19	572	19	-	610	14	8540	75,78
B	10	-	16	20	25	220	25	-	270	222	59940	945,58
B	11	1	16	20	15	220	15	-	250	24	6000	94,85
B	12 a	1	12	20	19	572	19	-	610	10	6100	54,13
B	12 b	1	12	20	19	437	19	-	475	10	4750	42,15
B	12 c	4	12	20	20	110	20	-	150	40	6000	53,24
B	12 d	2	12	20	19	72	19	-	110	20	2200	19,52
B	13	4	12	20	23	204	23	-	250	40	10000	88,74
B	14	8	12	20	22	201	22	-	245	80	19600	173,92
B	18	6	12	20	19	207	19	-	245	60	14700	130,44
B	20	4	16	20	15	220	15	-	250	16	4000	63,10
B	21	4	16	20	19	72	19	-	110	32	3520	55,53
C	17	4	12	20	150	-	-	-	150	40	6000	53,24
E	9	1	10	40x40	12	4	32	12	60	114	6840	42,15
E	19	1	10	40x40	12	4	32	12	60	200	12000	73,95
F	3	1	16	80x40	31	28	42	-	160	52	8320	131,25
PESO TOTALE ARMATURA [kg]											3.658,78	

TABELLA RIEPILOGATIVA ELEMENTI		
ELEMENTO	L TOT (cm)	KG
FONDAZIONE	130150	1810,59
ELEVAZIONE	154810	1848,19
TOT (KG)		3658,78

TABELLA RIEPILOGATIVA DIAMETRI		
φ (mm)	L TOT (cm)	KG
10	18340	116,10
12	94970	842,73
16	171150	2.699,95
TOT (KG)		3.658,78