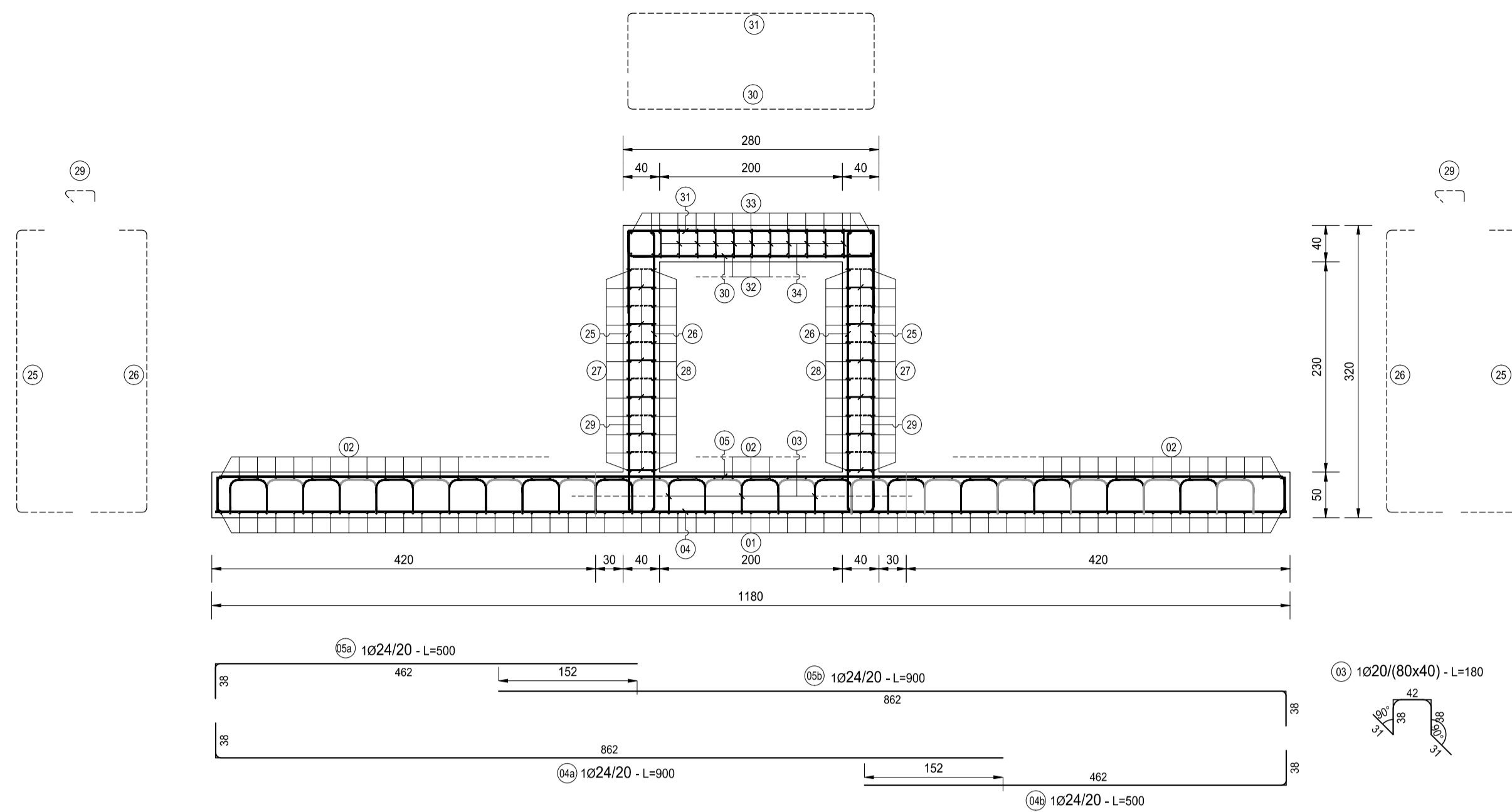
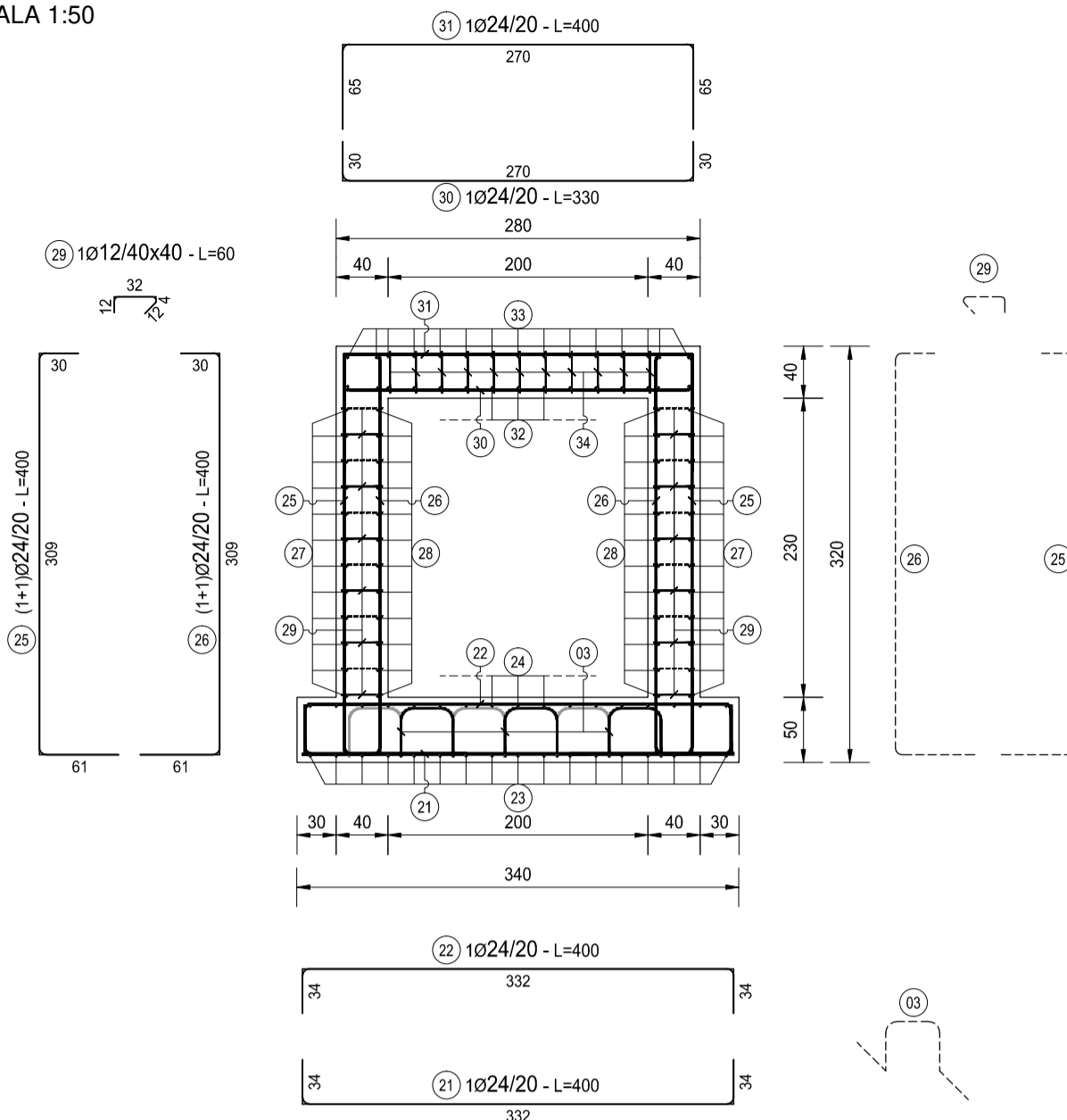


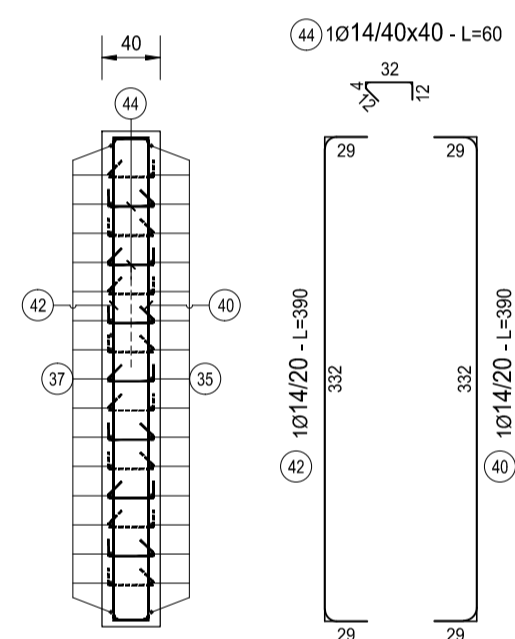
SEZIONE H-H  
SCALA 1:50



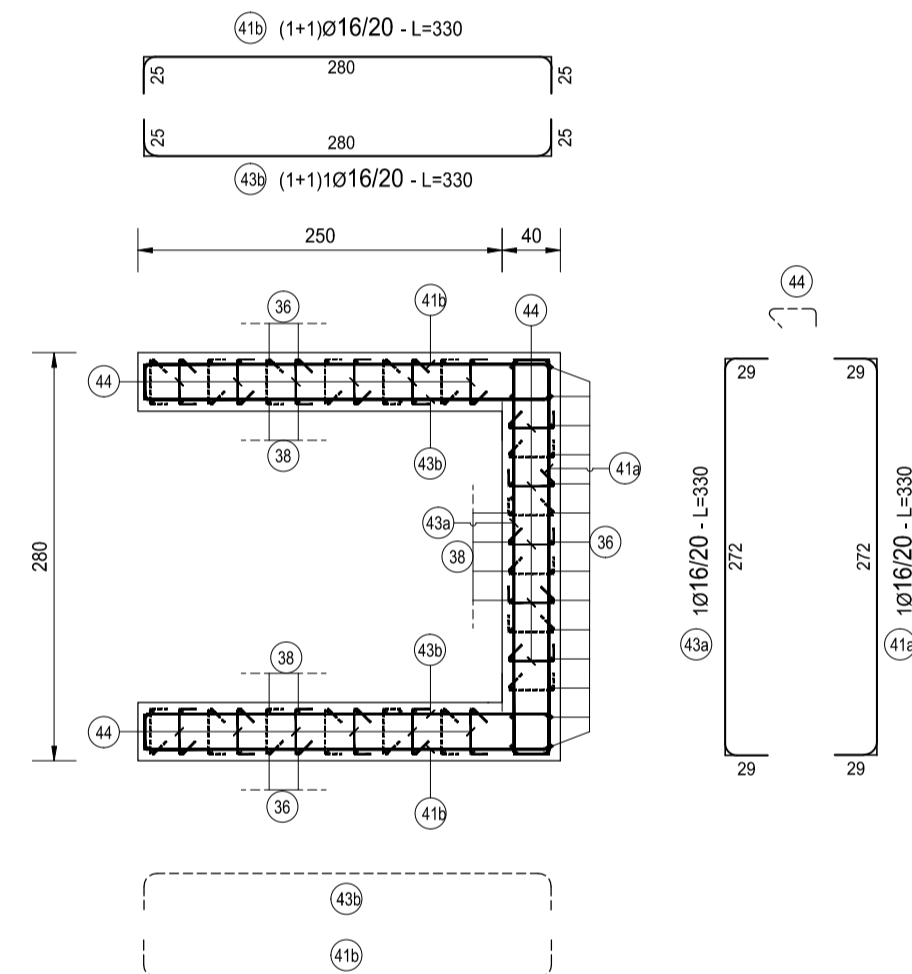
SEZIONE F-F  
SCALA 1:50



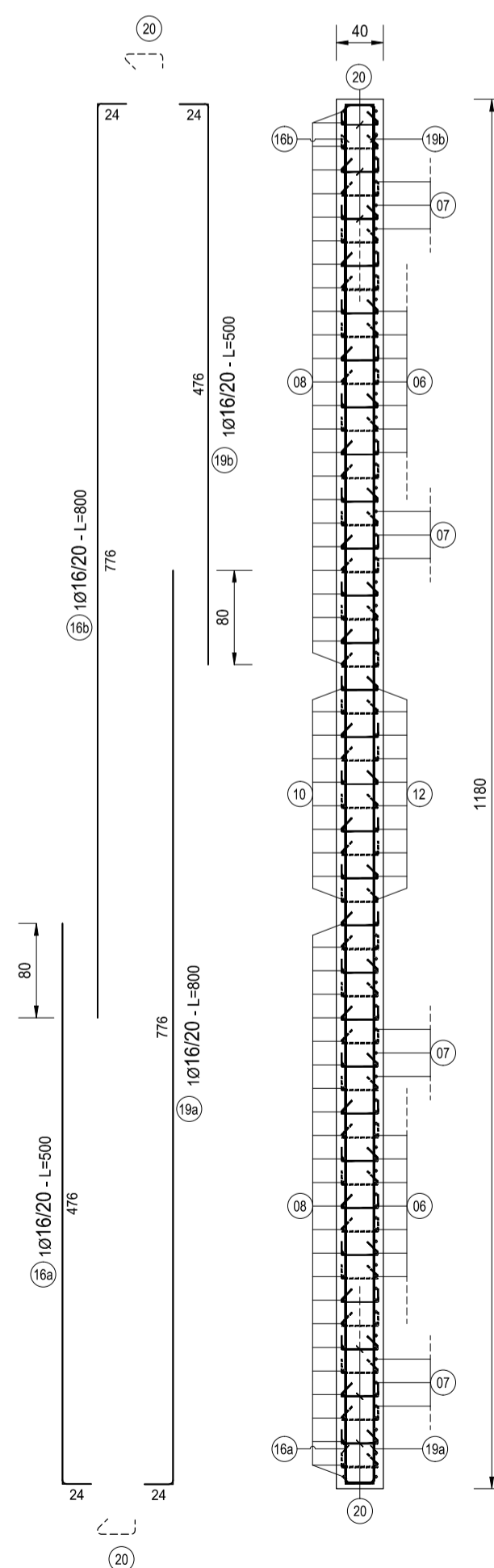
SEZIONE D-D  
SCALA 1:50



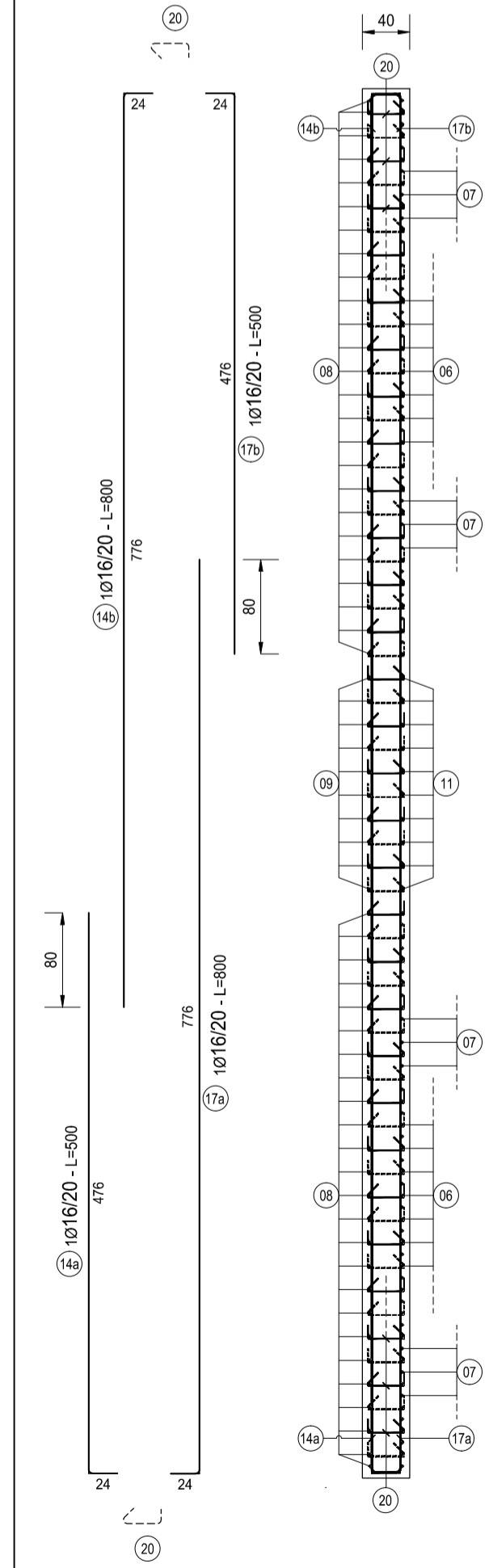
SEZIONE E-E  
SCALA 1:50



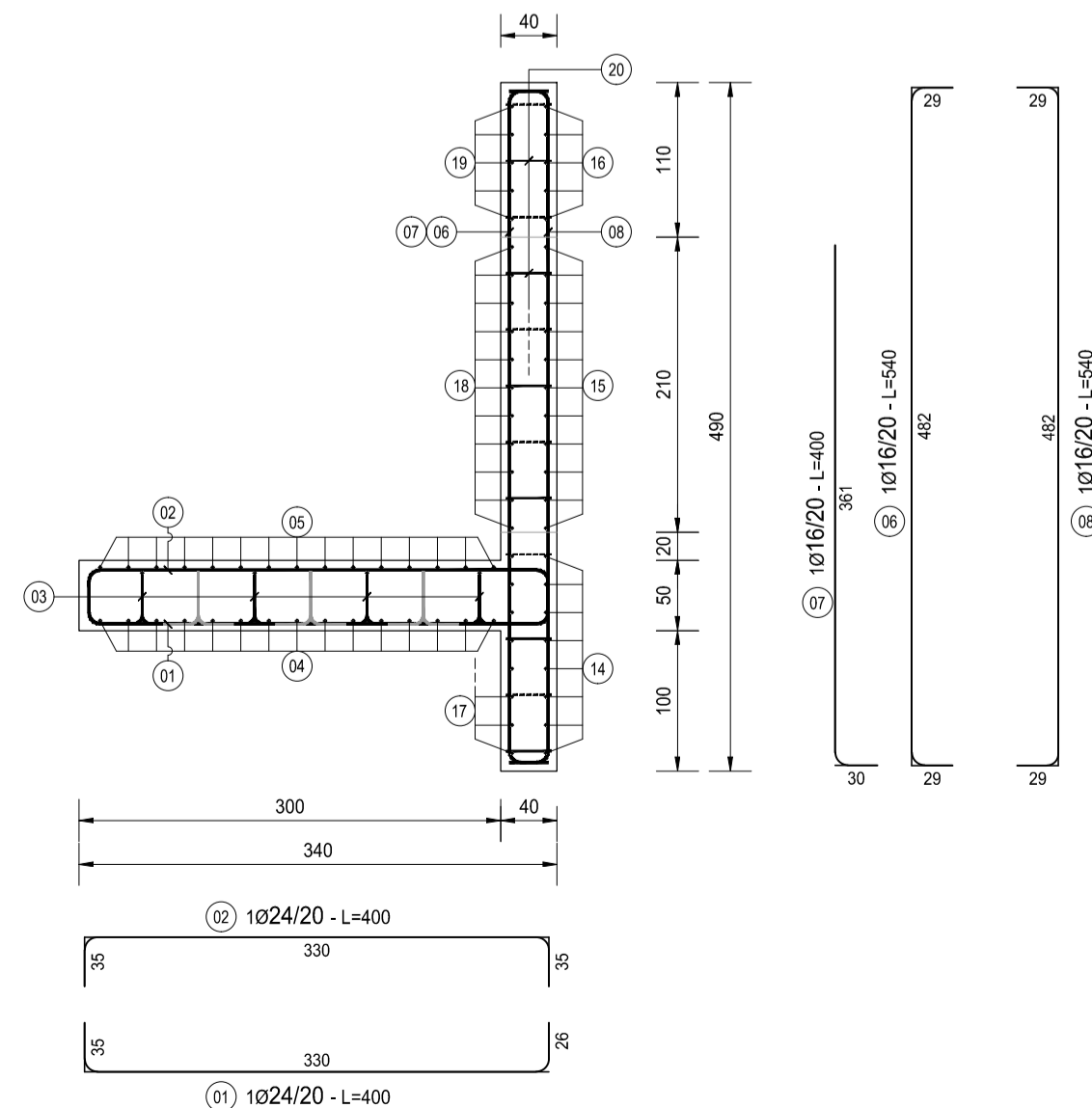
SEZIONE B-B  
SCALA 1:50



SEZIONE A-A  
SCALA 1:50



SEZIONE I-I  
SCALA 1:50





**ANAS S.p.A.**  
Direzione Progettazione e Realizzazione Lavori

**S.S. N. 9 "VIA EMILIA"**  
**VARIANTE DI CASALPUSTERLENGO ED ELIMINAZIONE**  
**PASSAGGIO A LIVELLO SULLA S.P. EX S.S. N.234**

**PROGETTO ESECUTIVO**

 ING. RENATO DEL PRETE <small>Ing. Renato Vaira Ordine Ingeg. 41 Tavola e Provenienza: 6881/88</small>	DOTT. GEOL. DAMILO GALLO <small>Dott. Geol. Danilo Gallo Ordine dei Geologi della Regione Puglia: 203</small>	ING. RENATO DEL PRETE <small>Ing. Renato Del Prete Ordine Ingeg. 41 Tavola e provenienza: 1071</small>	ING. VALERIO BAJETTI <small>Ing. Gaetano Ranieri (I.T. S.r.l.)</small>
 Prof. Ing. Luigi Montersì <small>Prof. Ing. Luigi Montersì Ordine Ingeg. 41 Tavola e provenienza: 1774</small>	ING. GABRIELE INOCCHI <small>Ing. Gabriele Inocchi Ordine Ingeg. 41 Tavola e provenienza: 1774</small>	ING. RENATO DEL PRETE <small>Ing. Renato Del Prete Ordine Ingeg. 41 Tavola e provenienza: 1071</small>	ING. VALERIO BAJETTI <small>Ing. Gaetano Ranieri (I.T. S.r.l.)</small>
ING. VALERIO BAJETTI <small>Ing. Valerio Bajetti Ordine Ingeg. 41 Tavola e provenienza: 1774</small>	ING. GABRIELE INOCCHI <small>Ing. Gabriele Inocchi Ordine Ingeg. 41 Tavola e provenienza: 1774</small>	ING. RENATO DEL PRETE <small>Ing. Renato Del Prete Ordine Ingeg. 41 Tavola e provenienza: 1071</small>	ING. VALERIO BAJETTI <small>Ing. Gaetano Ranieri (I.T. S.r.l.)</small>
ING. VALERIO BAJETTI <small>Ing. Valerio Bajetti Ordine Ingeg. 41 Tavola e provenienza: 1774</small>	ING. GABRIELE INOCCHI <small>Ing. Gabriele Inocchi Ordine Ingeg. 41 Tavola e provenienza: 1774</small>	ING. RENATO DEL PRETE <small>Ing. Renato Del Prete Ordine Ingeg. 41 Tavola e provenienza: 1071</small>	ING. VALERIO BAJETTI <small>Ing. Gaetano Ranieri (I.T. S.r.l.)</small>

VISTO: IL RESPONSABILE DEL PROCEDIMENTO



Dott. Ing. Fabrizio CARDONE

IL RESPONSABILE DELLA INTEGRAZIONE DELLE PRESTAZIONI SPECIALISTICHE



Ing. Renato DEL PRETE

PROGETTISTA



Ing. Valerio BAJETTI

GEOLOGO



Dott. Danilo GALLO

IL COORDINATORE DELLA SICUREZZA IN FASE DI PROGETTAZIONE



Ing. Gaetano RANIERI

**L - PROGETTO STRUTTURALE**  
**TOMBINATURE IDRAULICHE**

TM10 - TOMBINO 200 X 230 ALLA PROGR. KM 3+417,13  
ARMATURA TAVOLA 03 DI 03

CODICE PROGETTO PROGETTO: COMI LIV. PROG.: E N. PROG.: 1701	NOME FILE L097-P00TM10STRAR04_A.dwg CODICE ELAB.: P00TM10STRAR04	REVISIONE A	SCALA: 1:50
--	--	----------------	----------------

D			
C			
B	EMISSIONE A SEGUITO PARERE REGIONE LOMBARDIA E CONSORZIO BONIFICA MUZZA	GIUGNO 2019	ING. GIUSEPPE CRISA' / PROF. ING. LUIGI MONTERISI
A	EMISSIONE	DICEMBRE 2017	ING. GIUSEPPE CRISA' / PROF. ING. LUIGI MONTERISI
REV.	DESCRIZIONE	DATA	REDDATO / VERIFICATO / APPROVATO