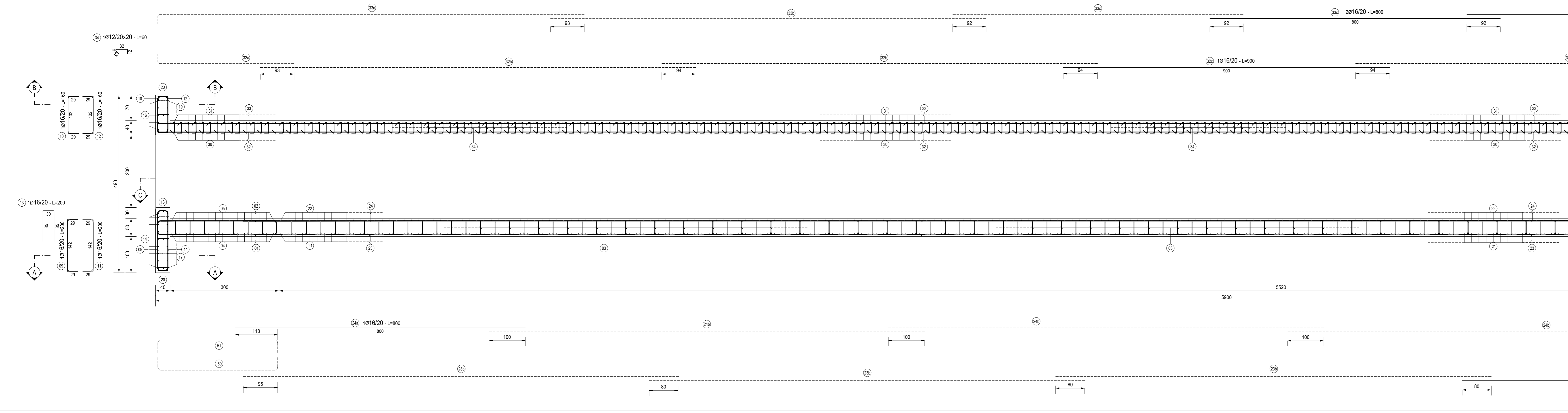
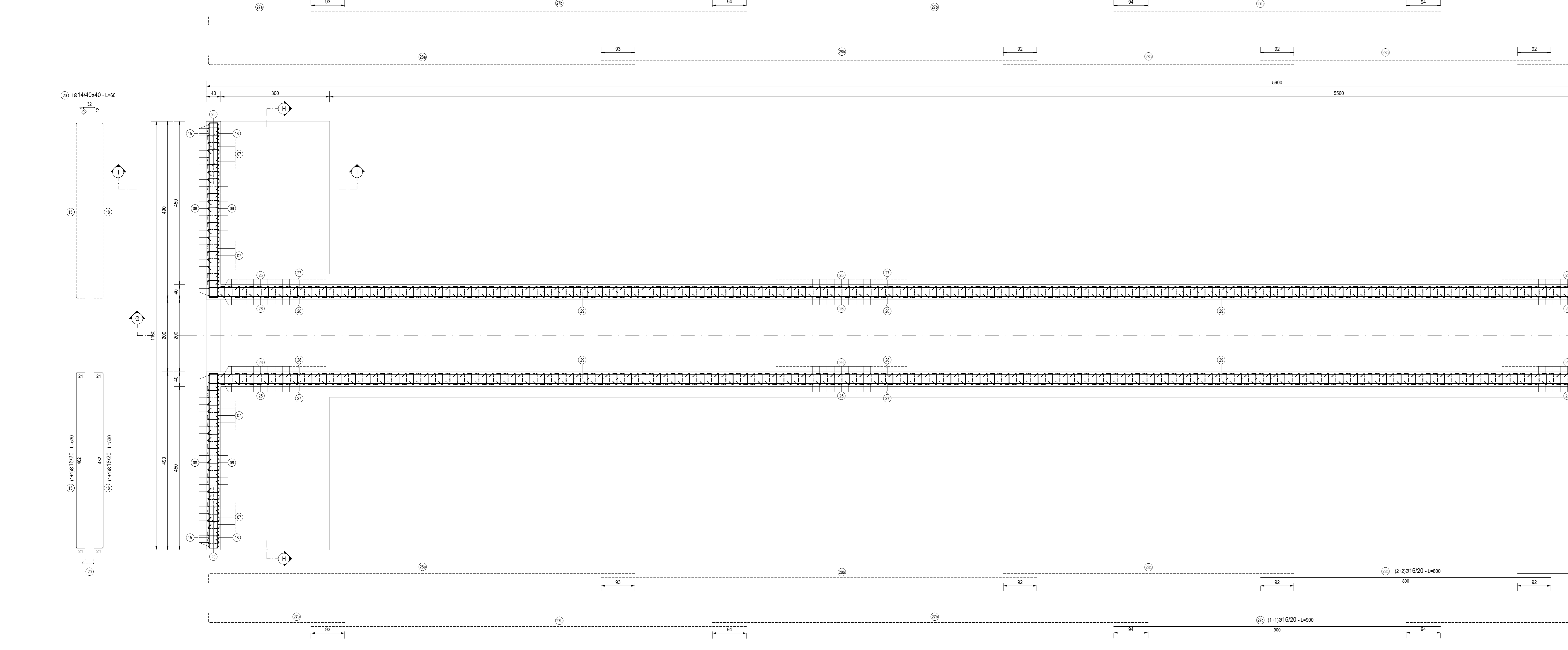


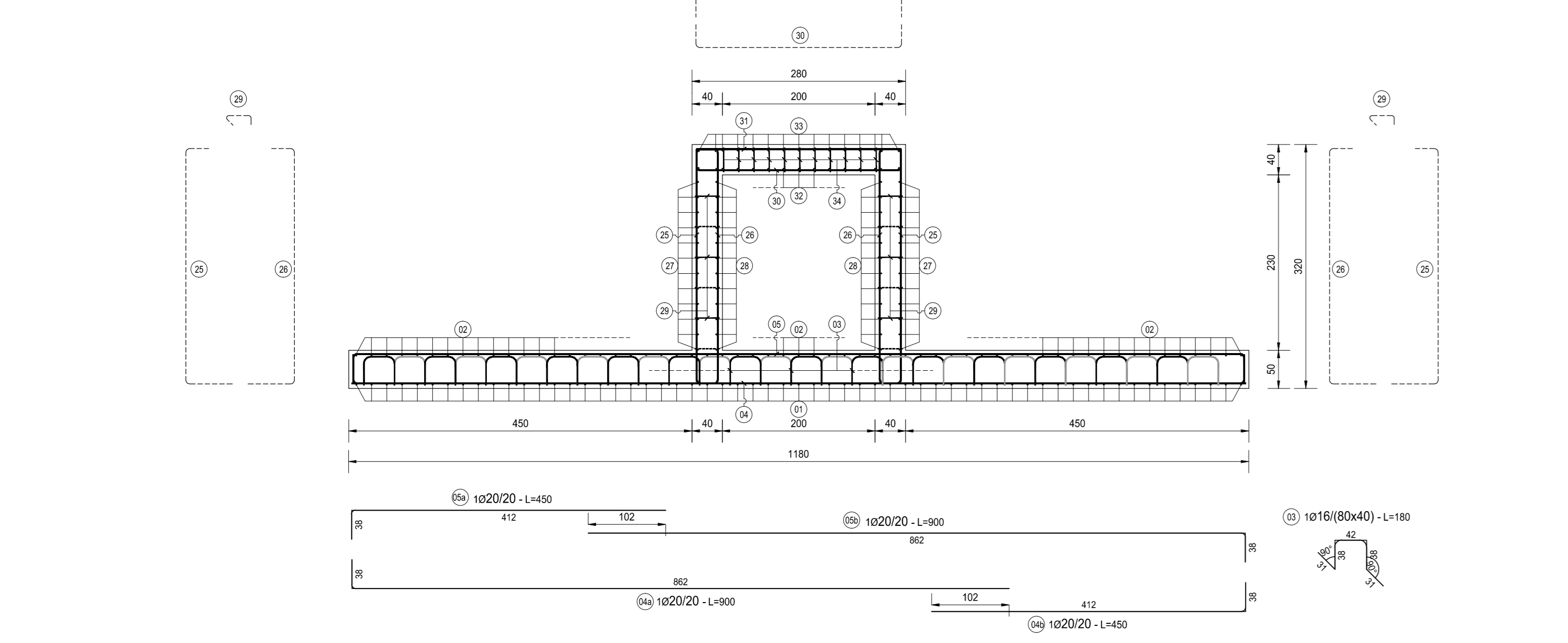
SEZIONE G-G  
SCALA 1:50



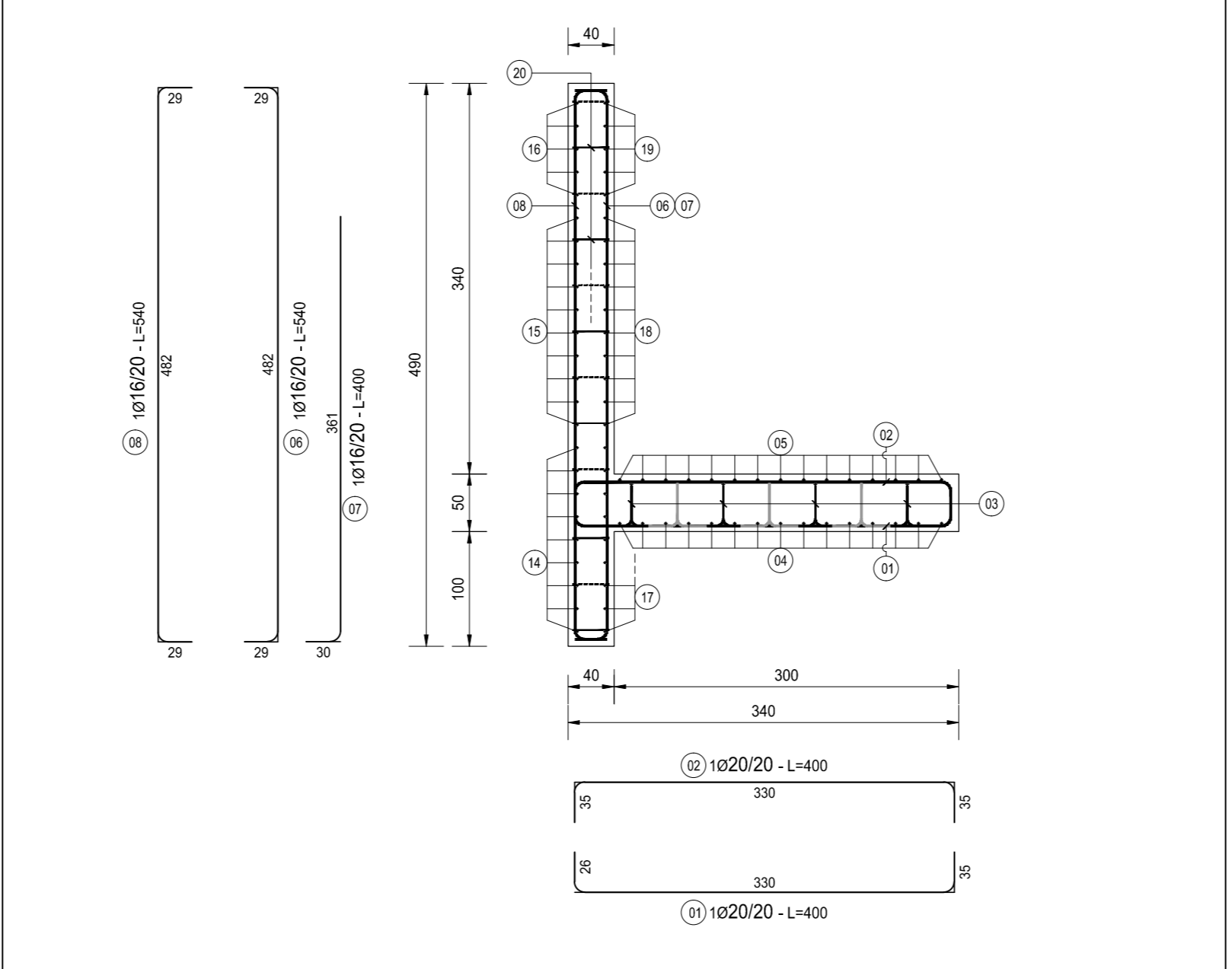
SEZIONE C-C  
SCALA 1:50



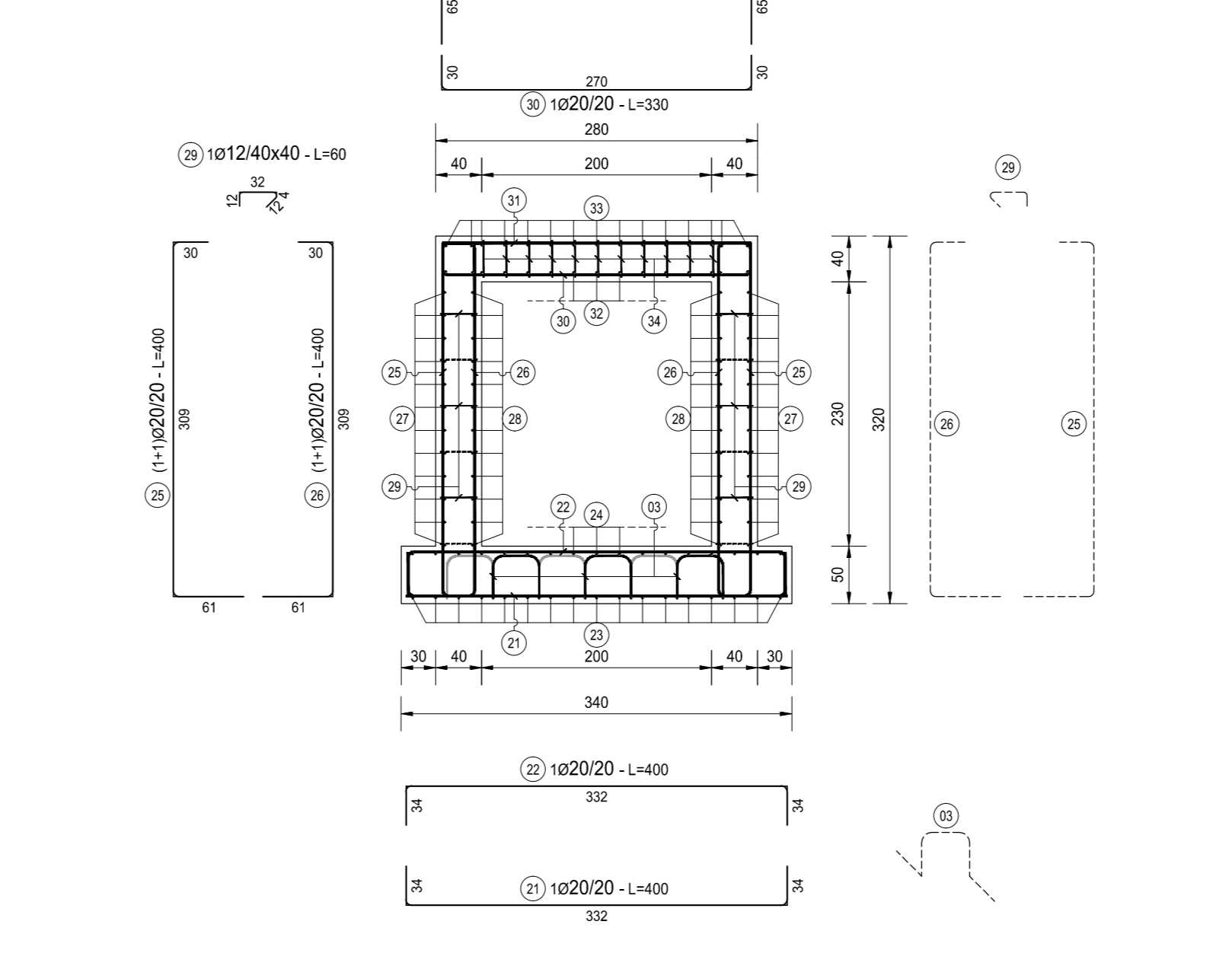
SEZIONE H-H  
SCALA 1:50



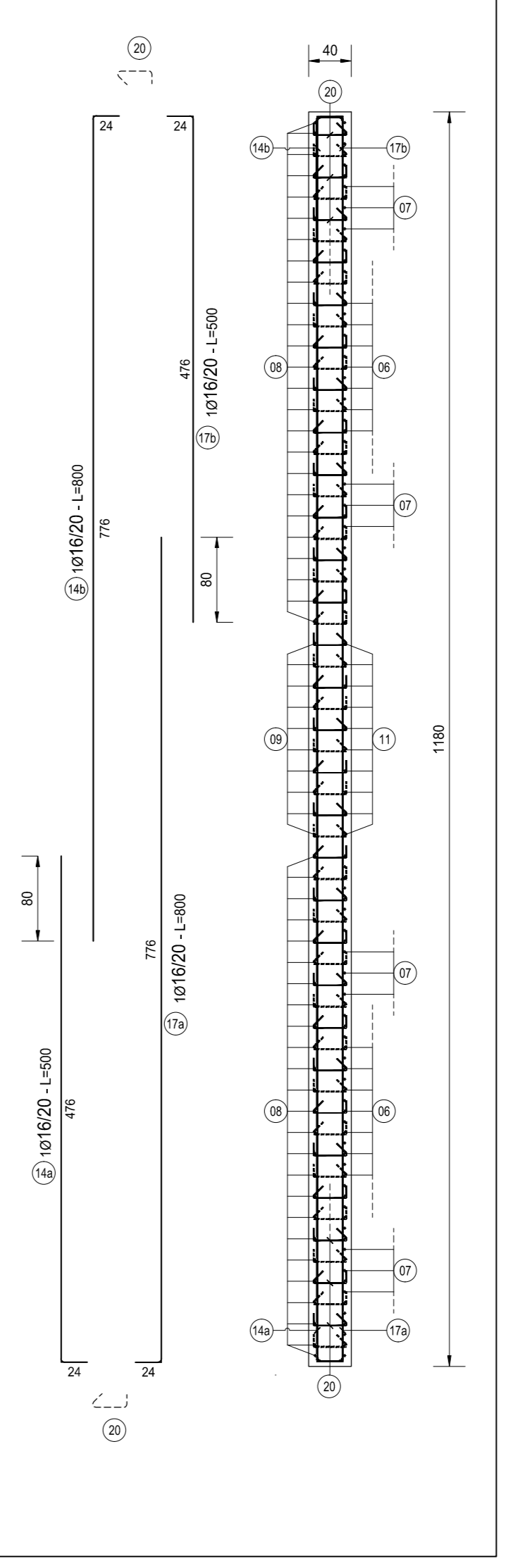
SEZIONE I-I  
SCALA 1:50



SEZIONE F-F  
SCALA 1:50

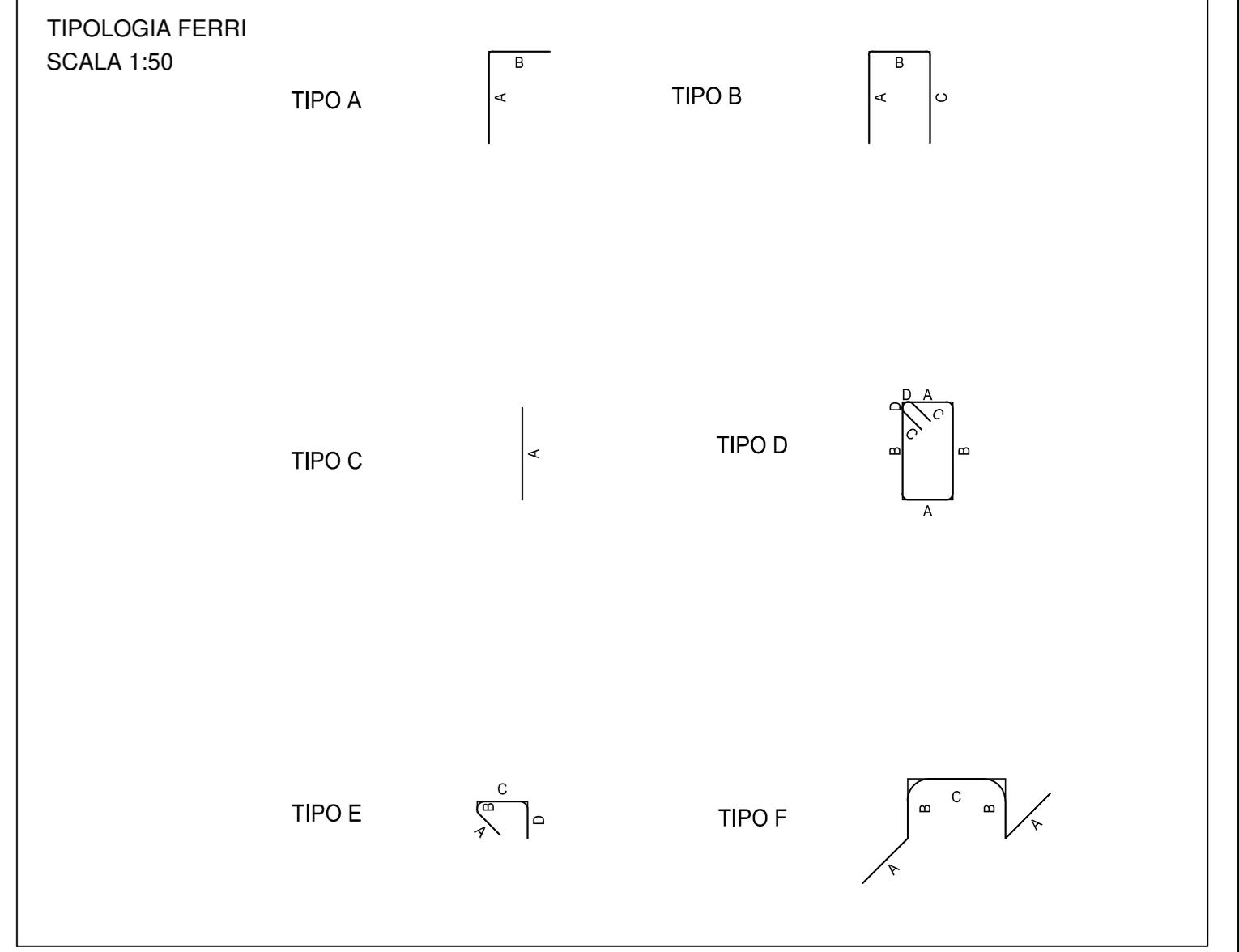


SEZIONE A-A  
SCALA 1:50



TIPO	POS	NOTA	Ø	PASSO	A	B	C	D	L	N. Bar.	L.TOT	KG	
A	4	B	1	20	20	412	38	-	-	450	15	6750	186.38
A	4	D	1	20	20	412	38	-	-	450	15	6750	186.38
A	5	B	1	20	20	662	38	-	-	400	15	13500	332.76
A	5	D	1	20	20	662	38	-	-	400	15	13500	332.76
A	7	B	1	16	20	370	30	-	-	400	48	15000	302.69
A	14	B	1	16	20	476	24	-	-	800	9	7200	113.58
A	16	B	1	16	20	476	24	-	-	800	9	7200	113.58
A	17	B	1	16	20	776	24	-	-	800	9	7200	113.58
A	19	B	1	16	20	776	24	-	-	800	9	7200	113.58
A	23	B	1	16	20	1175	25	-	-	500	5	4500	70.59
A	24	C	1	16	20	575	25	-	-	800	17	15000	180.51
A	27	B	2+2	16	20	370	30	-	-	400	48	15000	302.69
A	28	B	2+2	16	20	1175	25	-	-	1200	48	57600	908.66
A	32	B	2	16	20	370	25	-	-	400	30	12000	189.30
A	33	B	2	16	20	1175	25	-	-	1200	30	36000	567.91
B	1	1	20	20	35	330	35	-	-	400	59	23600	581.72
B	2	1	20	20	35	330	35	-	-	400	59	23600	581.72
B	6	1	16	20	29	482	29	-	-	540	50	27000	425.93
B	8	1	16	20	29	482	29	-	-	540	50	27000	425.93
B	9	1	16	20	29	142	29	-	-	200	10	2000	31.58
B	10	1	16	20	29	102	29	-	-	160	10	1600	25.34
B	11	1	16	20	29	142	29	-	-	200	10	2000	31.58
B	12	1	16	20	29	102	29	-	-	160	10	1600	25.34
B	13	1	16	20	85	30	85	-	-	200	10	2000	31.58
B	15	1+1	16	20	24	482	24	-	-	530	20	10600	167.22
B	18	1+1	16	20	24	482	24	-	-	530	20	10600	167.22
B	21	1	20	20	34	332	34	-	-	400	276	110400	2721.25
B	22	1	20	20	34	332	34	-	-	400	276	110400	2721.25
B	25	1+1	20	20	61	309	30	-	-	400	586	234400	5777.73
B	26	1+1	20	20	61	309	30	-	-	400	586	234400	5777.73
B	30	1	20	20	30	270	30	-	-	330	291	98330	2387.04
B	31	1	16	20	60	270	60	-	-	400	291	116400	2869.14
B	34	1	16	20	29	142	29	-	-	200	10	2000	31.58
B	36	1	16	20	29	102	29	-	-	160	10	1600	25.34
B	37	1	16	20	29	142	29	-	-	200	10	2000	31.58
B	38	1	16	20	29	102	29	-	-	160	10	1600	25.34
B	39	1	16	20	85	30	85	-	-	200	9	1800	28.40
B	40	1	12	20	29	332	29	-	-	360	8	3120	47.69
B	41	B	1	12	20	29	332	29	-	360	8	3120	47.69
B	42	1	12	20	29	332	29	-	-	360	8	3120	47.69
B	43	B	1	12	20	29	272	29	-	330	5	1650	14.64
B	43	B	1	12	20	29	330	29	-	360	6	2160	20.23
C	23	D	4	16	20	1200	-	-	-	1200	68	81600	1287.27
C	24	B	1	16	20	600	-	-	-	800	17	13600	214.44
C	24	D	4	16	20	600	-	-	-	800	68	40800	643.63
C	27	C	1+1	16	20	900	-	-	-	900	24	21600	340.75
C	27	B	4+4	16	20	1200	-	-	-	1200	96	115200	1817.32
C	28	C	2+2	16	20	1200	-	-	-	1200	48	57600	908.66
C	28	B	2+2	16	20	1200	-	-	-	1200	48	57600	908.66
C	32	D	4	16	20	1200	-	-	-	1200	68	100800	1535.83
C	32	C	1	16	20	900	-	-	-	900	15	13500	212.97
C	33	C	2	16	20	600	-	-	-	800	30	24000	376.61
C	33	D	2	16	20	1200	-	-	-	1200	30	36000	567.91
E	20	1	14	40x40	12	4	32	12	60	300	16380	221.75	
E	20	1	12	40x40	12	4	32	12	60	1752	155120	932.40	
E	34	1	12	20x20	12	4	32	12	60	3001	192060	1704.27	
E	44	1	14	40x40	12	4	32	12	60	72	4320	62.18	
F	3	1	20	80x40	31	38	42	-	-	180	509	91620	2758.34
<b>TOTALE</b>												<b>47124.29</b>	

TABELLA REPIEGLATIVA ELEMENTI		TABELLA REPIEGLATIVA DIAMETRI		
ELEMENTO	L.TOT	Ø [mm]	KG	
FONDAZIONE	887760	14267.12	0.00	
ELEVAZIONE	1579130	26787.38	131260	2762.19
<b>TOT (KG)</b>			<b>43124.29</b>	



NOTA BENE:  
PER LA TABELLA MATERIALI SI RINVIA ALL'ALLEGATO LA17-T00TM00STRSC01

**ANAS S.p.A.**  
Direzione Progettazione e Realizzazione Lavori

**S.S. N. 9 "VIA EMILIA"**  
VARIANTE DI CASALPUSTERLENGO ED ELIMINAZIONE  
PASSAGGIO A LIVELLO SULLA S.P. EX S.S. N.234

**PROGETTO ESECUTIVO**

<b>STUDIO CORONA</b> ING. RENATO DEL PRETE	<b>DOT. GEOL. DANIELO GALLO</b>	<b>INGEGNERIA PRESTAZIONI</b> ING. RENATO DEL PRETE	<b>PROGETTISTA</b> ING. VALERIO BAIETTI (I.T. S.r.l.)
<b>ING. RENATO DEL PRETE</b>	<b>ING. RENATO DEL PRETE</b>	<b>PROGETTAZIONE STRADALE</b> ING. GASTIANO FIORINI (G.S.A.M. S.r.l.)	<b>PROGETTAZIONE IDRAULICA</b> ING. FABRIZIO BAIETTI (I.T. S.r.l.)
<b>ING. VALERIO BAIETTI</b>	<b>PROF. ING. LUIGI MONTESE</b>	<b>ING. RENATO DEL PRETE</b>	<b>PROGETTAZIONE OPERE D'ARTE MINORI</b> ING. NICOLA LIGAS (Studio Corona S.r.l.)
<b>ING. RENATO DEL PRETE</b>	<b>ING. GASTIANO FIORINI</b>	<b>COMPTI</b> ING. VALERIO BAIETTI (I.T. S.r.l.)	<b>CANTIERISTICA</b> ING. GASTIANO FIORINI (G.S.A.M. S.r.l.)
<b>ING. RENATO DEL PRETE</b>	<b>ING. GASTIANO FIORINI</b>	<b>ING. RENATO DEL PRETE</b>	<b>ING. GASTIANO FIORINI</b>
<b>ING. RENATO DEL PRETE</b>	<b>ING. RENATO DEL PRETE</b>	<b>ING. RENATO DEL PRETE</b>	<b>ING. RENATO DEL PRETE</b>

**L. PROGETTO STRUTTURALE**  
**TOMBINATURE IDRAULICHE**  
ARMATURA TAVOLA 01 DI 02

**L103**  
TM11 - TOBINNO 200 X 230 ALLA PROGR. KM 4+066.68

CODICE PROGETTO	NOME FILE	REVISIONE	SCALA
COMI	L103-PO0TM11STRAR01_B.dwg	B	1:50

REV.	DESCRIZIONE	DATA	REDATTO	VERIFICATO	APPROVATO
A	EMISSIONE A SEGUITO PARERE REGIONE LOMBARDA E CONSORZIO BONIFICA MUZZA	GUGLIO 2018	ING. GIUSEPPE CRISA'	PROF. ING. LUIGI MONTERESI	ING. VALERIO BAIETTI
B	EMISSIONE	DICEMBRE 2017	ING. GIUSEPPE CRISA'	PROF. ING. LUIGI MONTERESI	ING. VALERIO BAIETTI