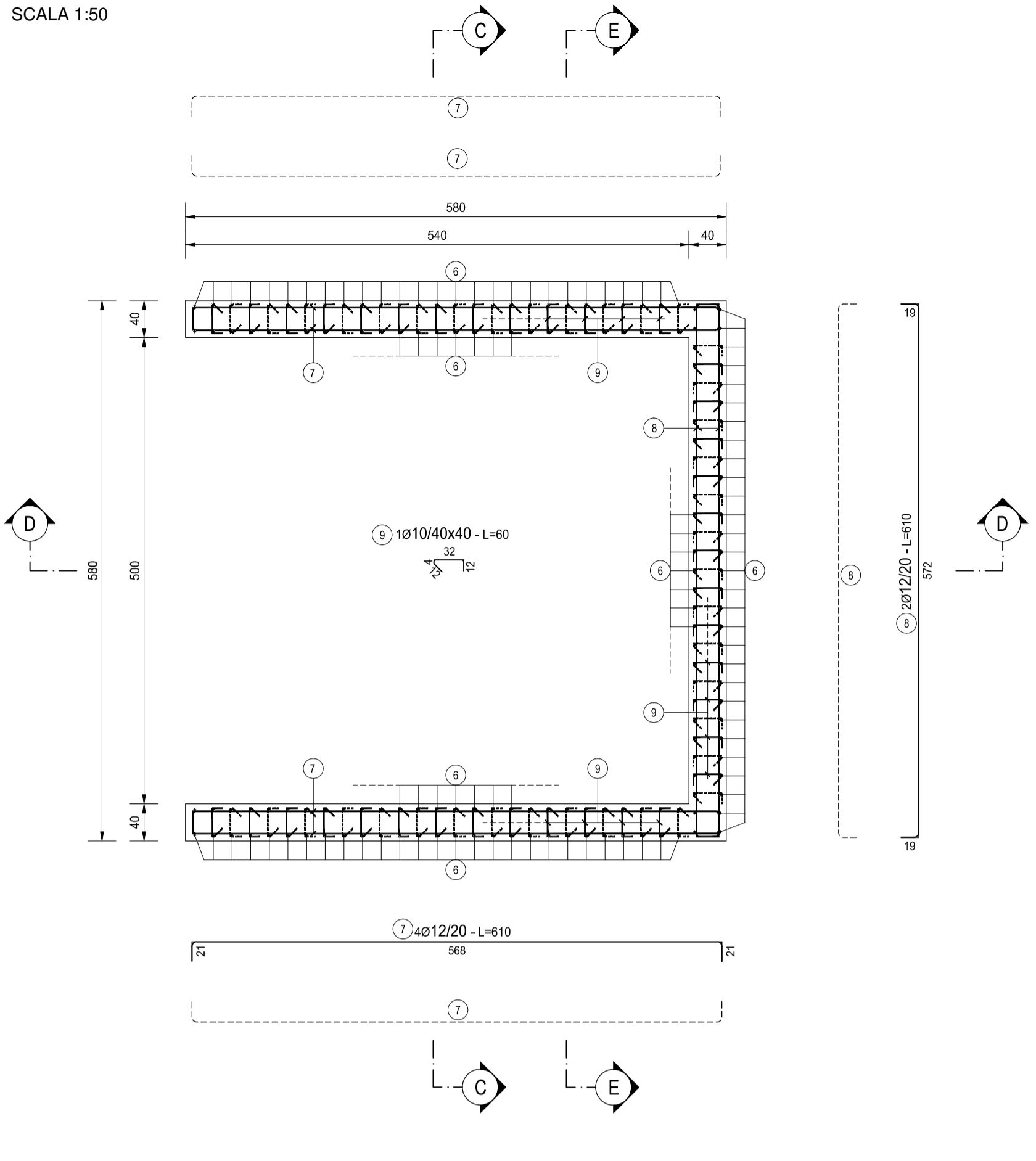
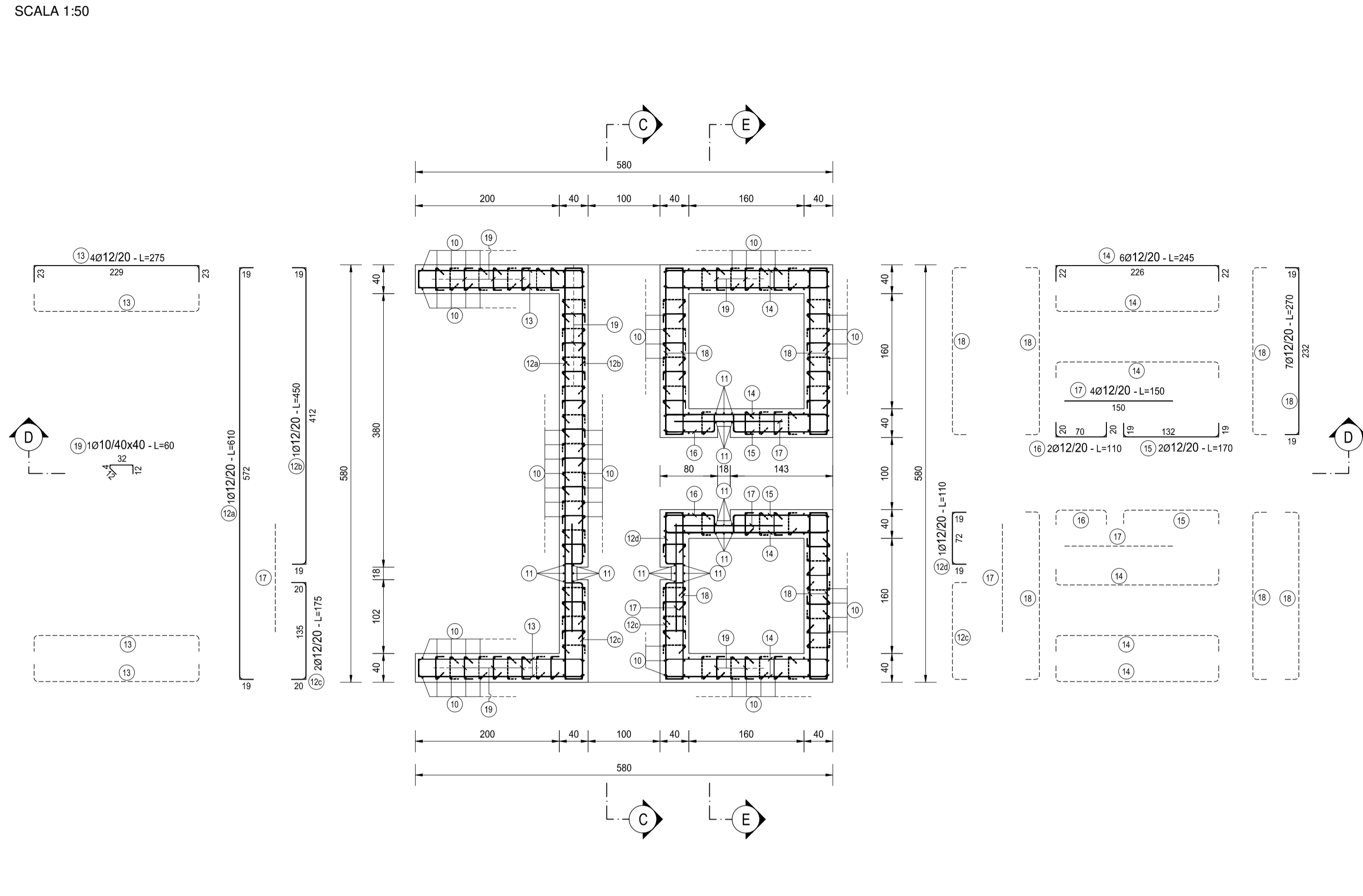


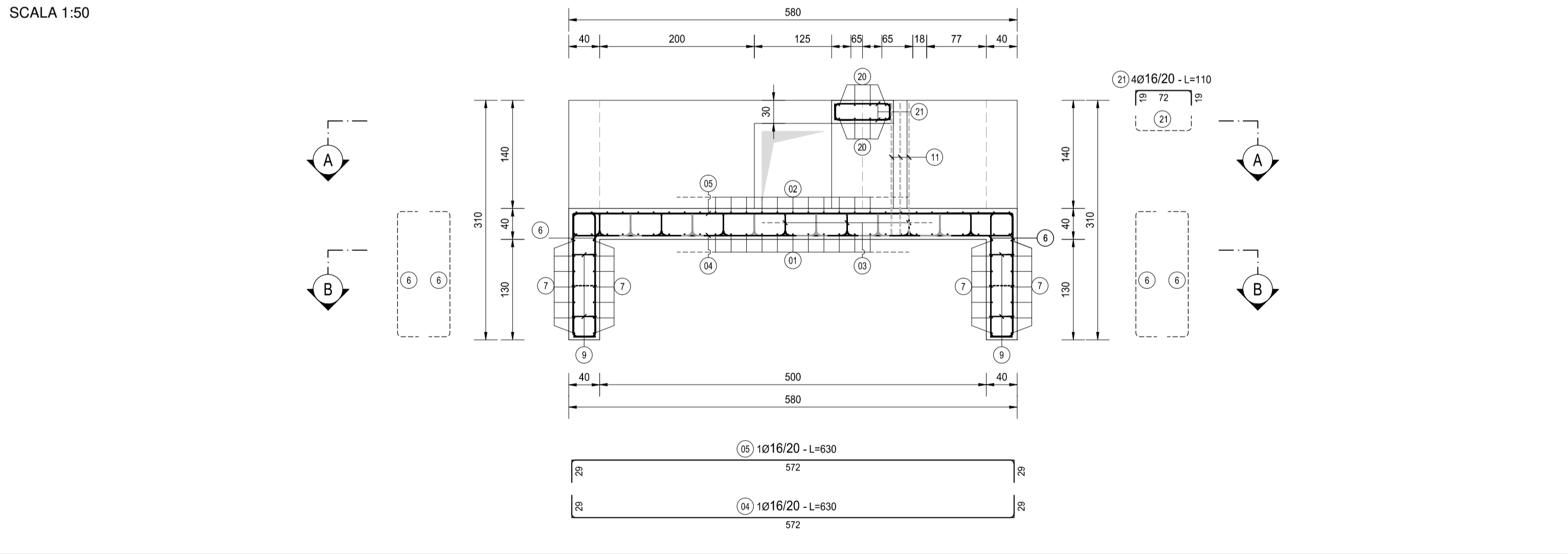
SEZIONE A-A
SCALA 1:50



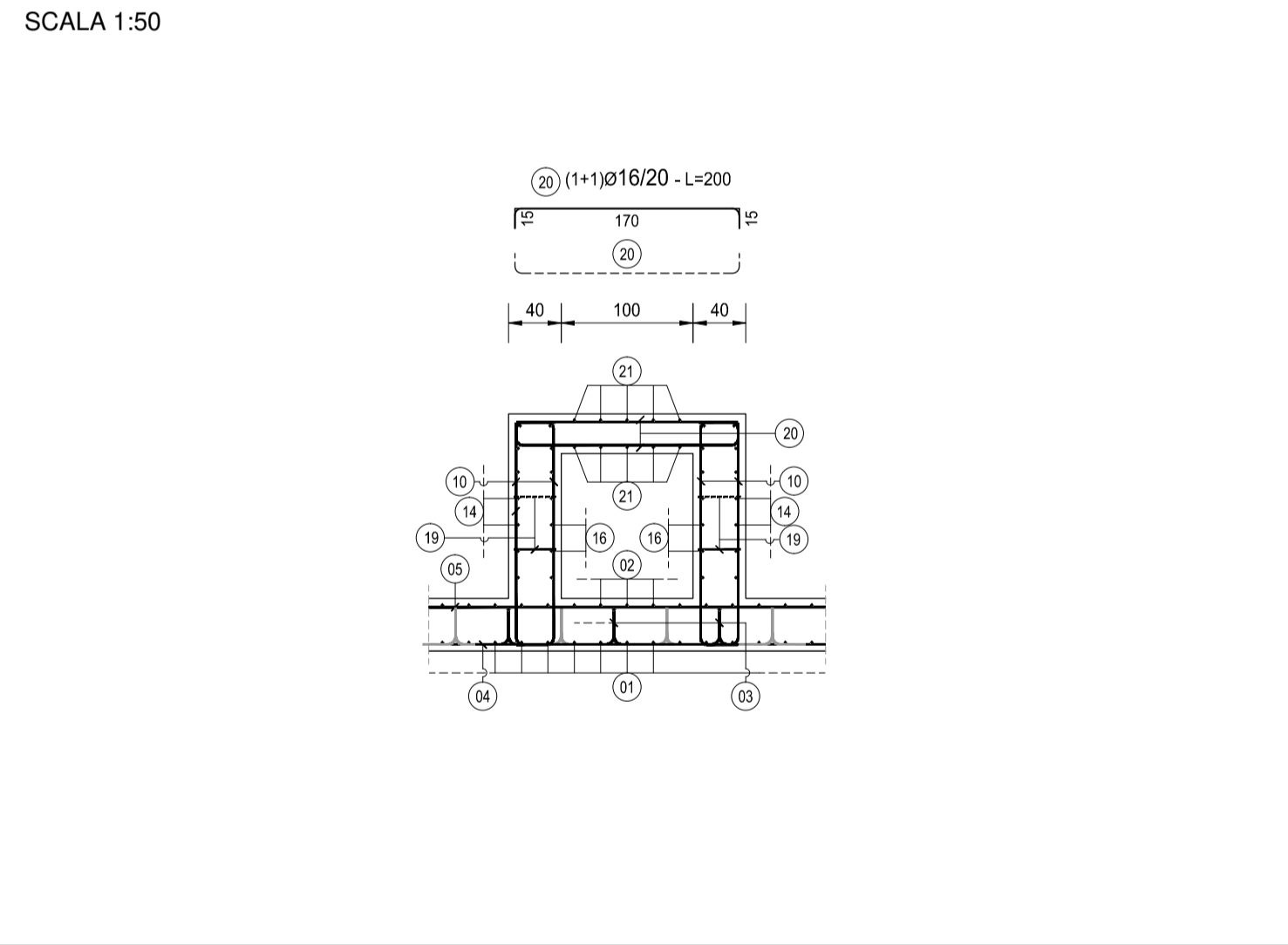
SEZIONE B-B
SCALA 1:50



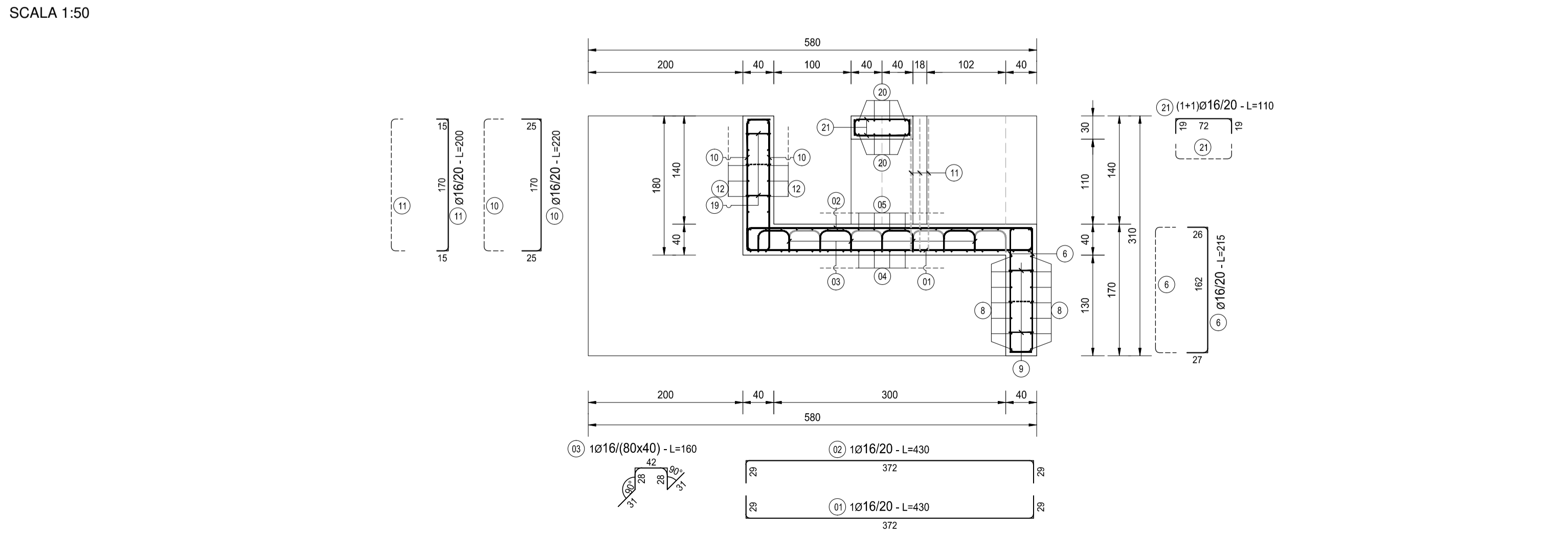
SEZIONE C-C
SCALA 1:50



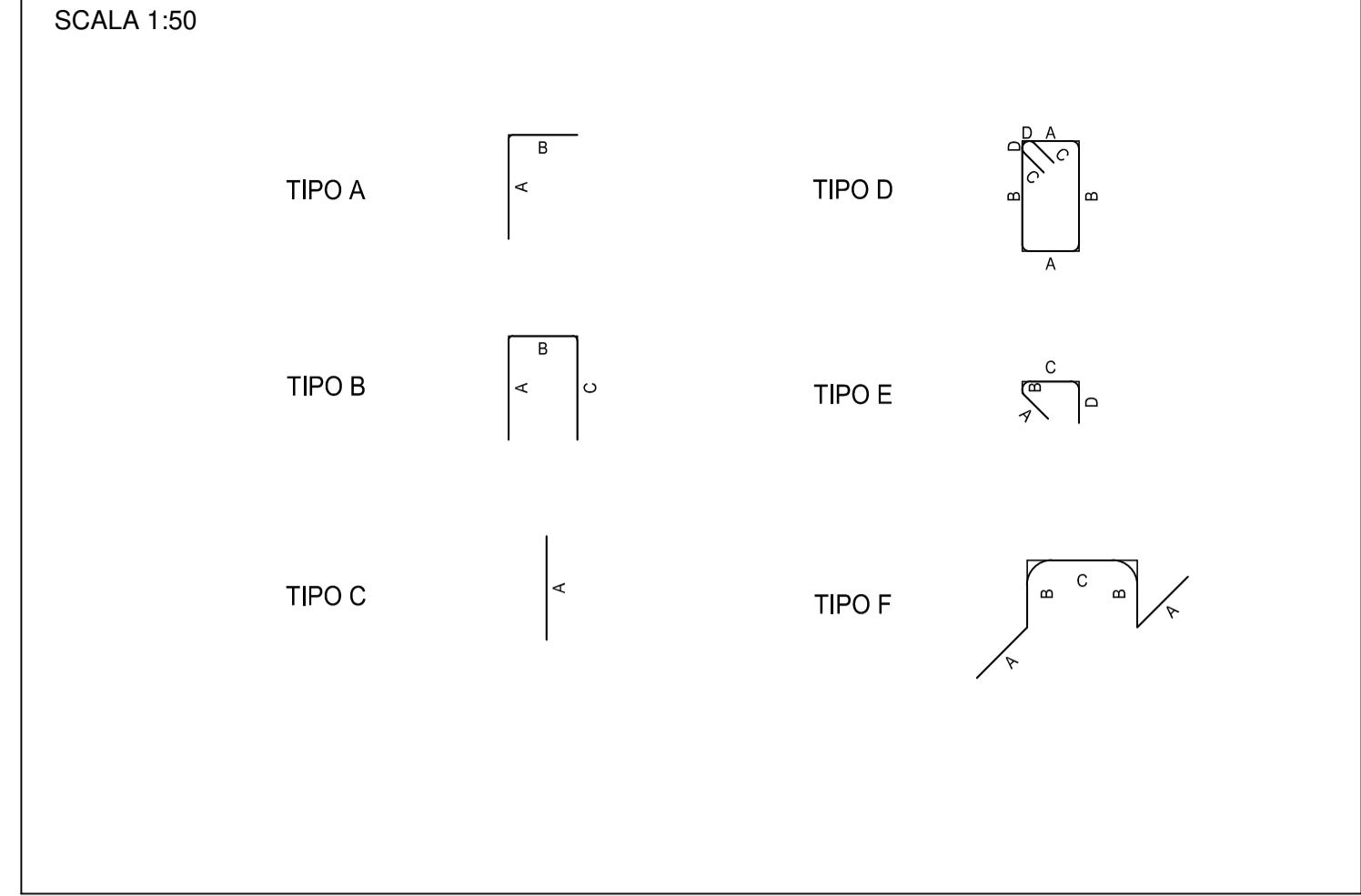
SEZIONE E-E
SCALA 1:50



SEZIONE D-D
SCALA 1:50



TIPOLOGIA FERRI
SCALA 1:50



NOTA BENE:

PER LA TABELLA MATERIALI SI RINVIA ALL'ALLEGATO LA17-T00TM00STRSC01



S.S. N. 9 "VIA EMILIA"
VARIANTE DI CASALPUSTERLENGO ED ELIMINAZIONE
PASSAGGIO A LIVELLO SULLA S.P. EX S.S. N.234

PROGETTO ESECUTIVO

STUDIO CORONA Ing. Renato Vaira Coordinatore del Gruppo di Tecnici e Progettisti (L. 240/02)	ING. RENATO DEL PRETE Coordinatore del Gruppo di Tecnici e Progettisti (L. 240/02)	DOTT. GEOL. DANILO GALLO Dott. Geol. Danilo Gallo Coordinatore del Gruppo di Tecnici e Progettisti (L. 240/02)	INTEGRAZIONE PRESTAZIONI Ing. Renato Del Prete	PROGETTISTA Ing. Valerio Bajetti (I.T. S.r.l.)
	ING. GAETANO RANIERI Coordinatore del Gruppo di Tecnici e Progettisti (L. 240/02)	ING. GAETANO RANIERI Coordinatore del Gruppo di Tecnici e Progettisti (L. 240/02)	PROGETTAZIONE STRADALE Ing. Gaetano Ranieri (Ga&M S.r.l.)	PROGETTAZIONE IDRAULICA Ing. Gaetano Ranieri (I.T. S.r.l.)
ING. RENATO VAIRA Coordinatore del Gruppo di Tecnici e Progettisti (L. 240/02)	ING. NICOLA LIGAS Coordinatore del Gruppo di Tecnici e Progettisti (L. 240/02)	ING. NICOLA LIGAS Coordinatore del Gruppo di Tecnici e Progettisti (L. 240/02)	PROGETTAZIONE OPERE D'ARTE MAGGIORI Ing. Renato Vaira (Studio Corona S.r.l.)	PROGETTAZIONE OPERE D'ARTE MINORI Ing. Nicola Ligas (I.T. S.r.l.)
ING. VALERIO BAJETTI Coordinatore del Gruppo di Tecnici e Progettisti (L. 240/02)	ING. GAETANO RANIERI Coordinatore del Gruppo di Tecnici e Progettisti (L. 240/02)	ING. GAETANO RANIERI Coordinatore del Gruppo di Tecnici e Progettisti (L. 240/02)	COMPUTI Ing. Valerio Bajetti (I.T. S.r.l.)	CANTIERISTICA Ing. Gaetano Ranieri (Ga&M S.r.l.)
ING. MATTEO RANIERI Coordinatore del Gruppo di Tecnici e Progettisti (L. 240/02)	ING. GAETANO RANIERI Coordinatore del Gruppo di Tecnici e Progettisti (L. 240/02)	ING. GAETANO RANIERI Coordinatore del Gruppo di Tecnici e Progettisti (L. 240/02)	GEOLOGIA Dott. Danilo Gallo	GEOTECNICA Ing. Gianfranco Sodero (Studio Corona S.r.l.)
ING. GAETANO RANIERI Coordinatore del Gruppo di Tecnici e Progettisti (L. 240/02)	ING. GAETANO RANIERI Coordinatore del Gruppo di Tecnici e Progettisti (L. 240/02)	ING. GAETANO RANIERI Coordinatore del Gruppo di Tecnici e Progettisti (L. 240/02)	AMBIENTE Dott. Emilio Macchi (ECOPLAN S.r.l.)	SICUREZZA Ing. Gaetano Ranieri (Ga&M S.r.l.)
VISTO IL RESPONSABILE DEL PROCEDIMENTO Dott. Ing. Fabrizio CARDONE	IL RESPONSABILE DELLA INTEGRAZIONE DELLE PRESTAZIONI SPECIALISTICHE Ing. Renato DEL PRETE	PROGETTISTA Ing. Valerio BAJETTI	GEOLOGO Dott. Danilo GALLO	IL COORDINATORE DELLA SICUREZZA IN FASE DI PROGETTAZIONE Ing. Gaetano RANIERI

L106

L - PROGETTO STRUTTURALE
TOMBINATURE IDRAULICHE
TM11 - TOMBINO 200 X 230 ALLA PROGR. KM 4+066.68
ARMATURA DEL MANUFATTO DI RIPARTIZIONE DI VALLE

CODICE PROGETTO	NOME FILE	REVISIONE	SCALA:
PROGETTO	L106-P00TM11STRAR03_A.dwg		
LIV. PROG.	N. PROG.	CODICE ELAB.	
E	1701	P00TM11STRAR03	A
D			
C			
B			
A	EMISSIONE	GIUGNO 2018	ING. GIUSEPPE CRISA'
REV.	DESCRIZIONE	DATA	REDDATTO VERIFICATO APPROVATO
			PROF. ING. LUIGI MONTERISI ING. VALERIO BAJETTI

TABELLA FERRI - TM11 MANUFATTO DI RIPARTIZIONE													
TIPO	POS	NOTA	φ [mm]	PASSO [cm]	A [cm]	B [cm]	C [cm]	D [cm]	L [cm]	N. Bar.	L.TOT [cm]	KG	
B	1		16	20	29	372	29	-	430	29	12470	196.72	
B	2		16	20	29	372	29	-	430	29	12470	196.72	
B	4		16	20	29	572	29	-	630	19	11970	188.83	
B	5		16	20	29	572	29	-	630	19	11970	188.83	
B	6		16	20	26	162	27	-	215	166	35690	563.02	
B	7		4	12	20	21	568	21	-	610	28	17080	151.56
B	8		2	12	20	19	572	19	-	610	14	8540	75.78
B	10		16	20	25	170	25	-	220	246	54120	853.76	
B	11		16	20	15	170	15	-	200	24	4800	75.72	
B	12 a		12	20	19	572	19	-	610	7	4270	37.89	
B	12 b		12	20	19	412	19	-	450	7	3150	27.95	
B	12 c		2	12	20	20	135	20	-	175	14	2450	21.74
B	12 d		1	12	20	19	72	19	-	110	7	770	6.83
B	13		4	12	20	23	229	23	-	275	28	7700	68.33
B	14		6	12	20	22	226	22	-	270	42	11340	100.63
B	15		2	12	20	19	132	19	-	170	14	2380	21.12
B	16		2	12	20	20	70	20	-	110	14	1540	13.67
B	18		7	12	20	19	232	19	-	270	49	13230	117.40
B	20		4	16	20	15	170	15	-	200	16	3200	50.48
B	21 a		4	16	20	19	72	19	-	110	20	2200	34.71
C	17		4	12	20	150	-	-	-	150	28	4200	37.27
E	9		1	10	40x40	12	4	32	12	60	114	6840	42.15
E	19		1	10	40x40	12	4	32	12	60	195	11700	72.10
F	3		1	16	80x40	31	28	42	-	160	52	8320	131.25
PESO TOTALE ARMATURA [kg]											3274.46		

TABELLA RIEPILOGATIVA ELEMENTI		
ELEMENTO	L.TOT [cm]	KG
FONDAZIONE	125350	1734.87
ELEVAZIONE	127050	1539.59
TOT (KG)		3274.46

TABELLA RIEPILOGATIVA DIAMETRI		
φ [mm]	L.TOT [cm]	KG
16	18540	114.25
12	76650	680.16
16	157210	2480.04
TOT (KG)		3274.46