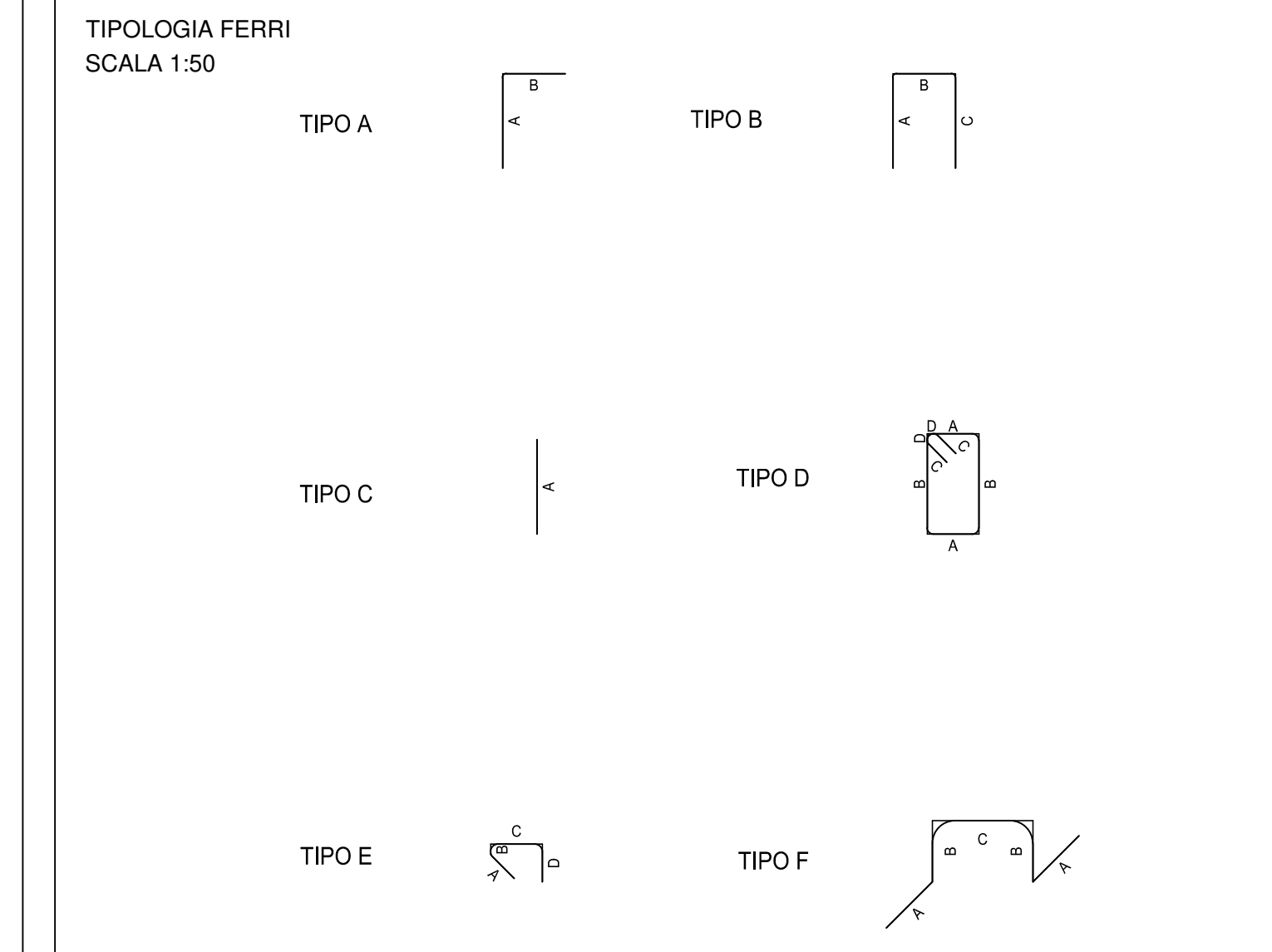
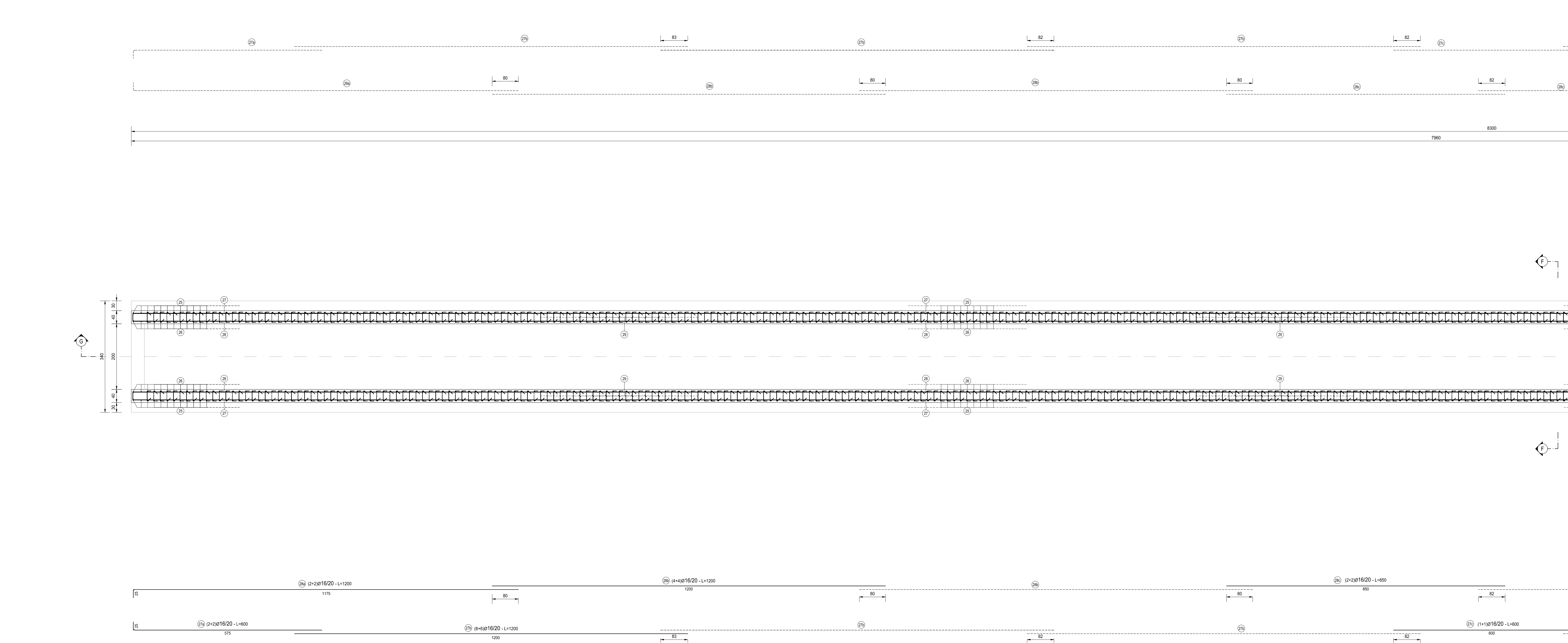


TIPO	POS	NOTA	φ (mm)	PASSO (mm)	A [cm]	B [cm]	C [cm]	D [cm]	L [cm]	N. Bar.	L.TOT [cm]	KG	
A	4	B	1	24	20	462	38	-	-	500	15	1500	476.18
A	4	B	1	24	20	462	38	-	-	500	15	1500	286.21
A	5	B	1	24	20	862	38	-	-	900	15	1300	476.18
A	7	B	1	16	20	370	30	-	-	400	48	1500	302.89
A	14	B	1	16	20	776	24	-	-	800	8	6400	100.96
A	16	B	1	16	20	478	24	-	-	500	8	2500	39.44
A	16	B	1	16	20	776	24	-	-	800	8	6400	100.96
A	17	B	1	16	20	776	24	-	-	800	8	6400	100.96
A	19	B	1	16	20	478	24	-	-	500	8	2500	39.44
A	23	B	1	16	20	1175	25	-	-	1200	17	20400	321.82
A	24	B	1	16	20	275	25	-	-	300	17	5100	80.45
A	27	B	2x2	16	20	975	25	-	-	600	48	28800	454.33
A	28	B	2x2	16	20	1175	25	-	-	1200	48	57600	908.66
A	32	B	2	16	20	575	25	-	-	600	30	18000	283.99
A	33	B	2	16	20	1175	25	-	-	1200	30	36000	567.91
B	1	1	24	20	35	330	35	-	-	400	59	23600	837.67
B	2	1	24	20	35	330	35	-	-	400	59	23600	837.67
B	6	1	16	20	29	482	29	-	-	540	50	27000	425.93
B	8	1	16	20	29	482	29	-	-	540	50	27000	425.93
B	9	1	16	20	29	142	29	-	-	200	10	2000	31.55
B	10	1	16	20	29	102	29	-	-	160	10	1600	25.24
B	11	1	16	20	29	142	29	-	-	200	10	2000	31.55
B	12	1	16	20	29	102	29	-	-	160	10	1600	25.24
B	13	1	16	20	85	30	85	-	-	200	10	2000	31.55
B	15	1+1	16	20	24	482	24	-	-	530	20	10600	167.22
B	18	1+1	16	20	24	482	24	-	-	530	20	10600	167.22
B	21	1	24	20	34	332	34	-	-	400	398	158400	6222.34
B	22	1	24	20	34	332	34	-	-	400	398	158400	6222.34
B	25	1+1	24	20	61	309	30	-	-	400	826	330400	11727.40
B	26	1+1	24	20	61	309	30	-	-	400	826	330400	11727.40
B	30	1	24	20	30	270	30	-	-	330	412	135600	4825.84
B	35	1	14	20	29	442	29	-	-	200	17	3400	53.64
B	36	1	16	20	29	102	29	-	-	160	44	7040	111.06
B	37	1	16	20	29	142	29	-	-	200	9	1800	28.40
B	38	1	16	20	29	102	29	-	-	160	44	7040	111.06
B	39	1	16	20	85	30	85	-	-	200	9	1800	28.40
B	40	1+1	14	20	25	330	25	-	-	360	6	2260	27.54
B	41	B	1	14	20	29	272	29	-	330	5	1650	19.55
B	42	1	14	20	29	332	29	-	-	390	9	3570	42.39
B	43	B	1	14	20	29	272	29	-	330	5	1650	19.55
B	43	B	1+1	14	20	25	330	25	-	360	6	2260	27.54
C	23	D	6	16	20	1200	-	-	-	1200	102	122400	1930.90
C	23	D	1	16	20	300	-	-	-	300	17	5100	80.45
C	24	D	7	16	20	1200	-	-	-	1200	119	142800	2252.72
C	27	C	1+1	16	20	600	-	-	-	600	24	14400	227.76
C	27	D	4x4	16	20	1200	-	-	-	1200	144	172800	2729.98
C	28	C	2x2	16	20	850	-	-	-	850	48	42800	643.83
C	28	D	4x4	16	20	1200	-	-	-	1200	96	115200	1817.32
C	32	D	6	16	20	1200	-	-	-	1200	60	72000	1135.83
C	32	C	1	16	20	600	-	-	-	600	15	9000	141.98
C	33	C	2	16	20	850	-	-	-	850	30	25500	402.27
C	33	D	4	16	20	1200	-	-	-	1200	60	72000	1135.83
E	29	1	14	40x40	12	4	32	12	60	398	15360	231.18	
E	29	1	14	40x40	12	4	32	12	60	4044	296640	3582.82	
E	34	1	14	20x20	12	4	32	12	60	4521	271260	3276.28	
E	44	1	14	40x40	12	4	32	12	60	4320	30240	36.18	
F	3	1	20	85x40	31	38	42	-	-	180	692	124560	3070.28
PESO TOTALE ARMATURA [kg]											77128.42		

TABELLA REPILOGATIVA ELEMENTI			TABELLA REPILOGATIVA DIAMETRI		
ELEMENTO	L.TOT [cm]	KG	φ [mm]	L.TOT [cm]	KG
FONDAZIONE	955180	24153.65	14	60x460	7312.75
ELEVAZIONE	2298360	52972.77	16	115x960	19204.45
TOT (KG)		77128.42	20	124x60	3070.28
			24	150x960	49563.94
TOT (KG)					77128.42



NOTA BENE:
PER LA TABELLA MATERIALI SI RINVIA ALL'ALLEGATO LA17-T00TM00STRSC01

ANAS S.p.A.
Direzione Progettazione e Realizzazione Lavori

S.S. N. 9 "VIA EMILIA"
VARIANTE DI CASALPUSTERLENGO ED ELIMINAZIONE PASSAGGIO A LIVELLO SULLA S.P. EX S.S. N.234
PROGETTO ESECUTIVO

STUDIO CORONA ING. RENATO DEL PRETE Ing. Renato Viani	DOT. GEOL. DANIELO GALLO Dot. Geol. Danilo Gallo	INTEGRAZIONE PRESTAZIONI PROGETTAZIONE STRADALE Ing. Giancarlo Fiorani (G&M S.r.l.)	PROGETTISTA Ing. Valerio Baietti (I.T. S.r.l.)
SETAC ING. VALERIO BAIETTI Prof. Ing. Luigi Morone	EG ING. GABRIELE TOCCATI Ing. Geometrico Angerone	PROGETTAZIONE OPERE D'ARTE MINORI Ing. Renato Viani (Studio Corona S.r.l.)	PROGETTAZIONE OPERE D'ARTE MINORI Ing. Nicola Ligas (Studio Corona S.r.l.)
UNING ING. VALERIO BAIETTI Prof. Ing. Valerio Baietti	ECOPLAN ING. NICOLA LIGAS Prof. Ing. Nicola Ligas	COMPUTI Ing. Valerio Baietti (I.T. S.r.l.)	CANTIERISTICA Ing. Giancarlo Fiorani (G&M S.r.l.)
UNING ING. VALERIO BAIETTI Prof. Ing. Valerio Baietti	ARKE ING. GABRIELE TOCCATI Ing. Geometrico Angerone	GEOTECNICA Dot. Danilo Gallo	GEOTECNICA Ing. Giancarlo Sciorro (Studio Corona S.r.l.)
UNING ING. VALERIO BAIETTI Prof. Ing. Valerio Baietti	ARKE ING. GABRIELE TOCCATI Ing. Geometrico Angerone	AMBIENTE Dot. Emilio Mazzoni (SICOPAR S.p.A.)	AMBIENTE Ing. Giancarlo Fiorani (G&M S.r.l.)

VISTO IL RESPONSABILE DEL PROCEDIMENTO
VISTO IL RESPONSABILE DELLA PROGETTAZIONE
VISTO IL RESPONSABILE DELLA INTERAZIONE DELLE PROGETTAZIONI SPECIALISTICHE
PROGETTISTA
GEOLOGO
IL COORDINATORE DELLA SOVRAZIONIFASE DI PROGETTAZIONE

L123
L - PROGETTO STRUTTURALE
TOMBINATURE IDRALICHE
TM13 - TOMBINO 200 X 230 ALLA PROGR. KM 4+592.13
ARMATURA TAVOLA 01 DI 03

CODICE PROGETTO	NOME FILE	REVISIONE	SCALA
COMI	L123-P00TM10STRAR01_B.dwg	B	1:50
PROGETTO	UV. PROG.	N. PROG.	
COMI	ELAB.	P0101	TM13STRAR01

REV.	DESCRIZIONE	DATA	REDATTO	VERIFICATO	APPROVATO
A	EMMISSIONE A SEGUITO PARERE CONSORZIO BONIFICA MUZZA	GIUGNO 2018	ING. GIUSEPPE CRISA	PROF. ING. LUIGI MONTERISI	ING. VALERIO BAIETTI
B	EMMISSIONE	DICEMBRE 2017	ING. MONICA FADDA	PROF. ING. LUIGI MONTERISI	ING. VALERIO BAIETTI