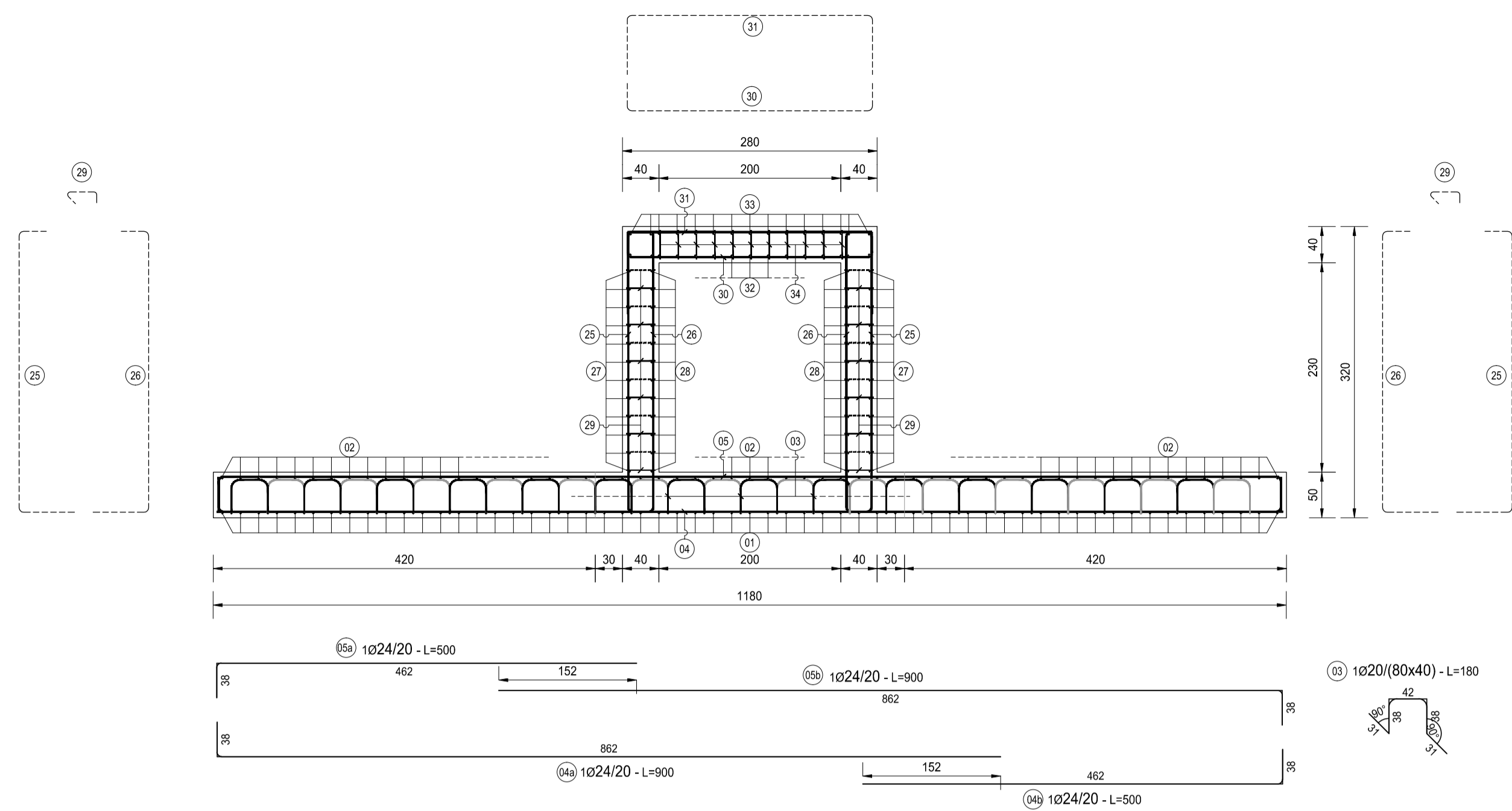
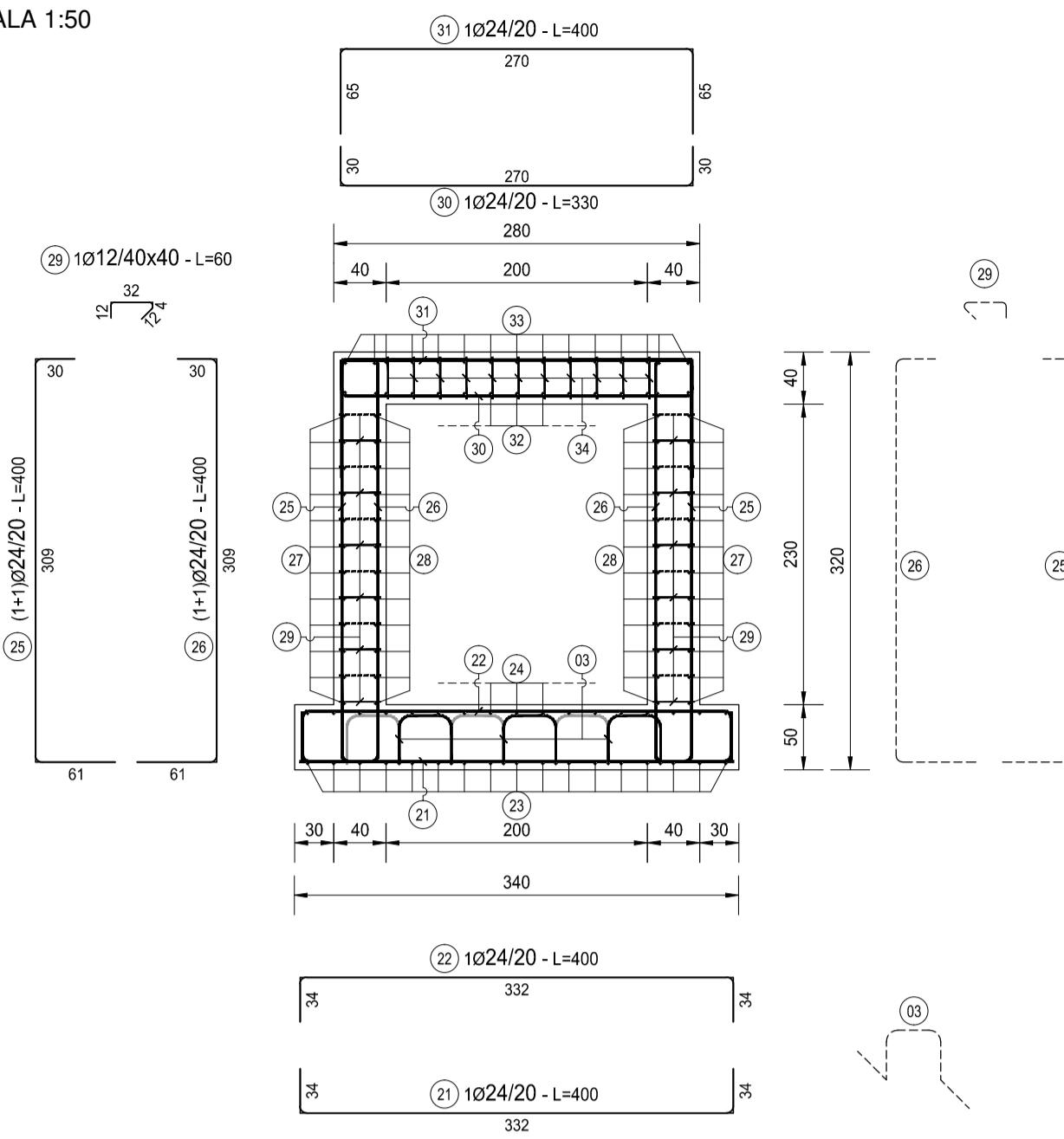


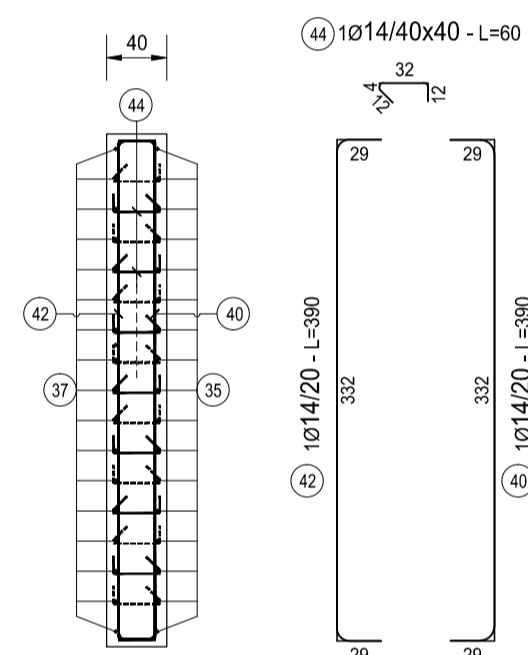
SEZIONE H-H
SCALA 1:50



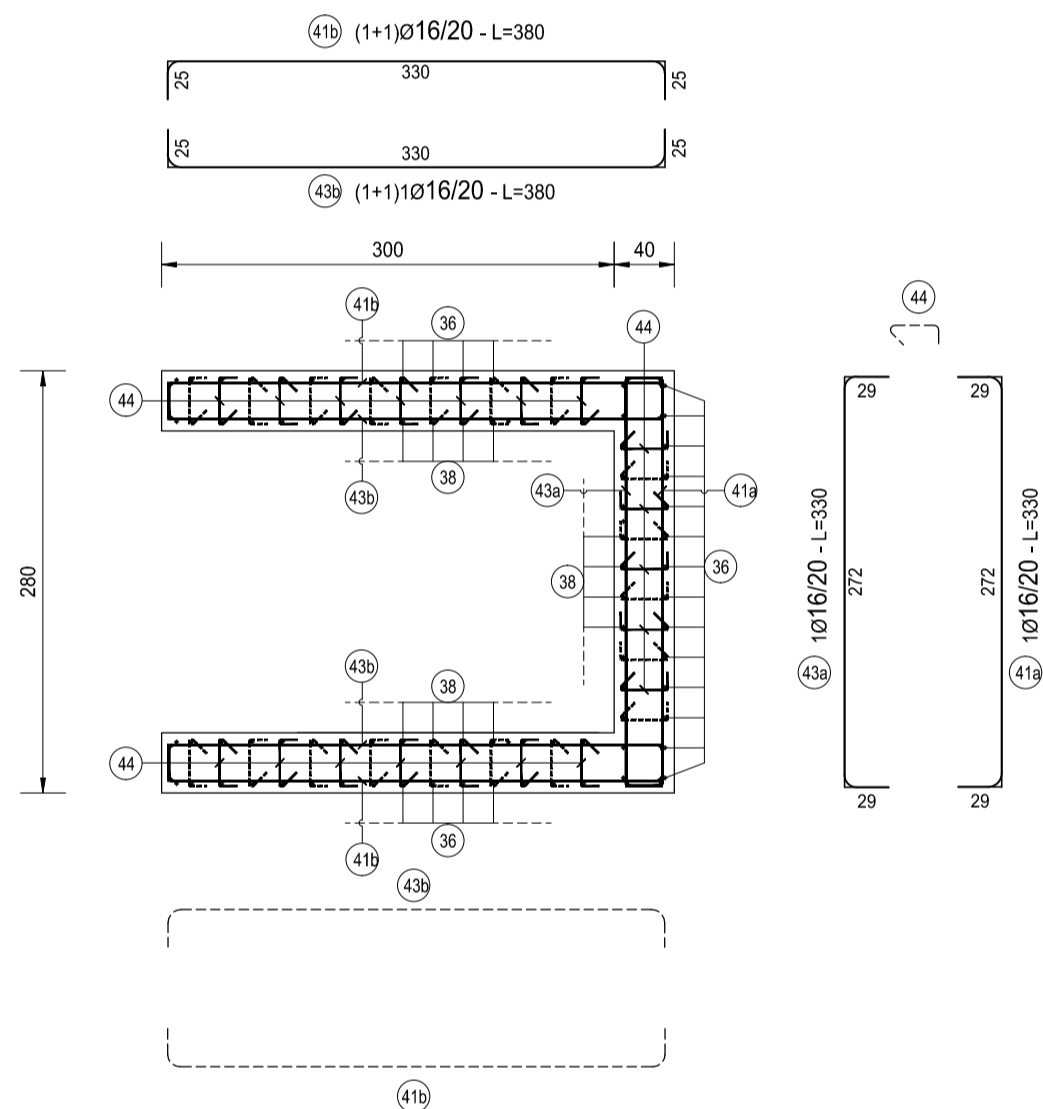
SEZIONE F-F
SCALA 1:50



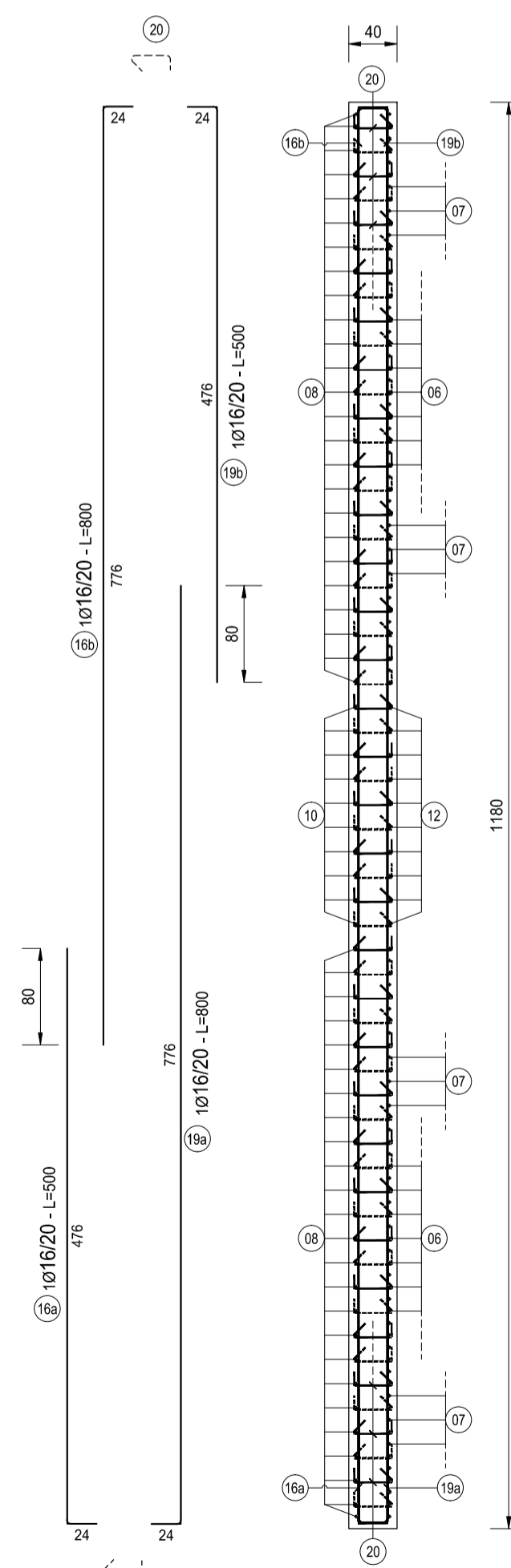
SEZIONE D-D
SCALA 1:50



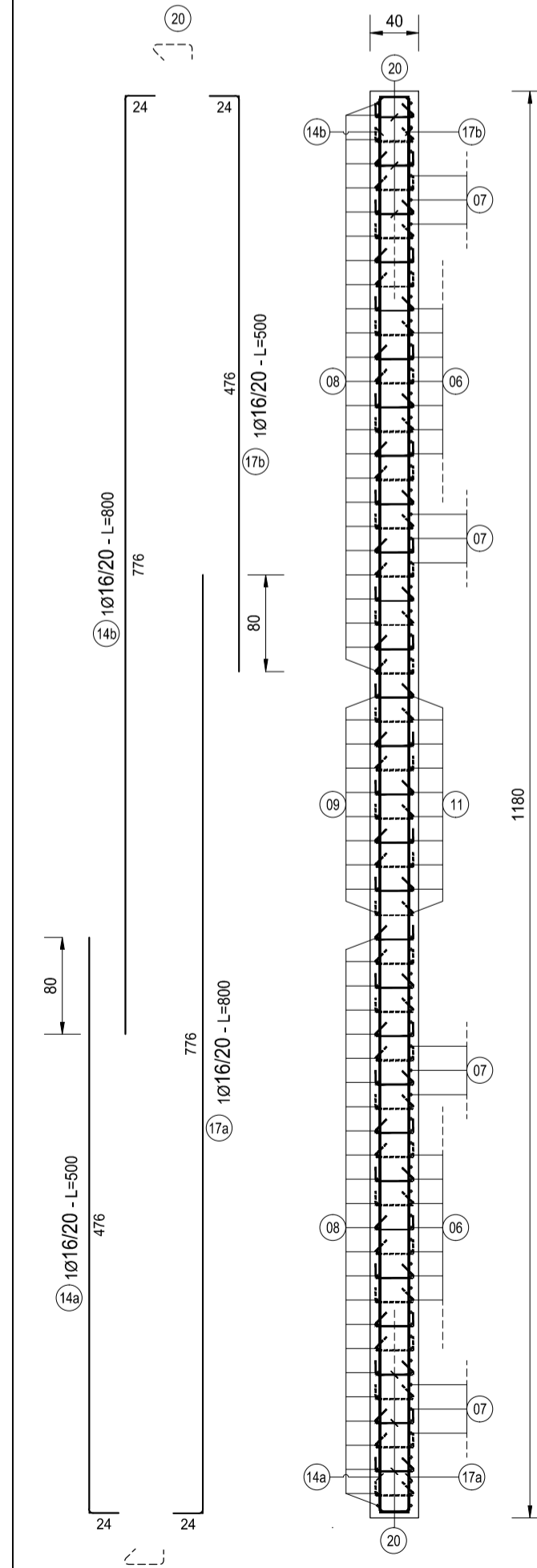
SEZIONE E-E
SCALA 1:50



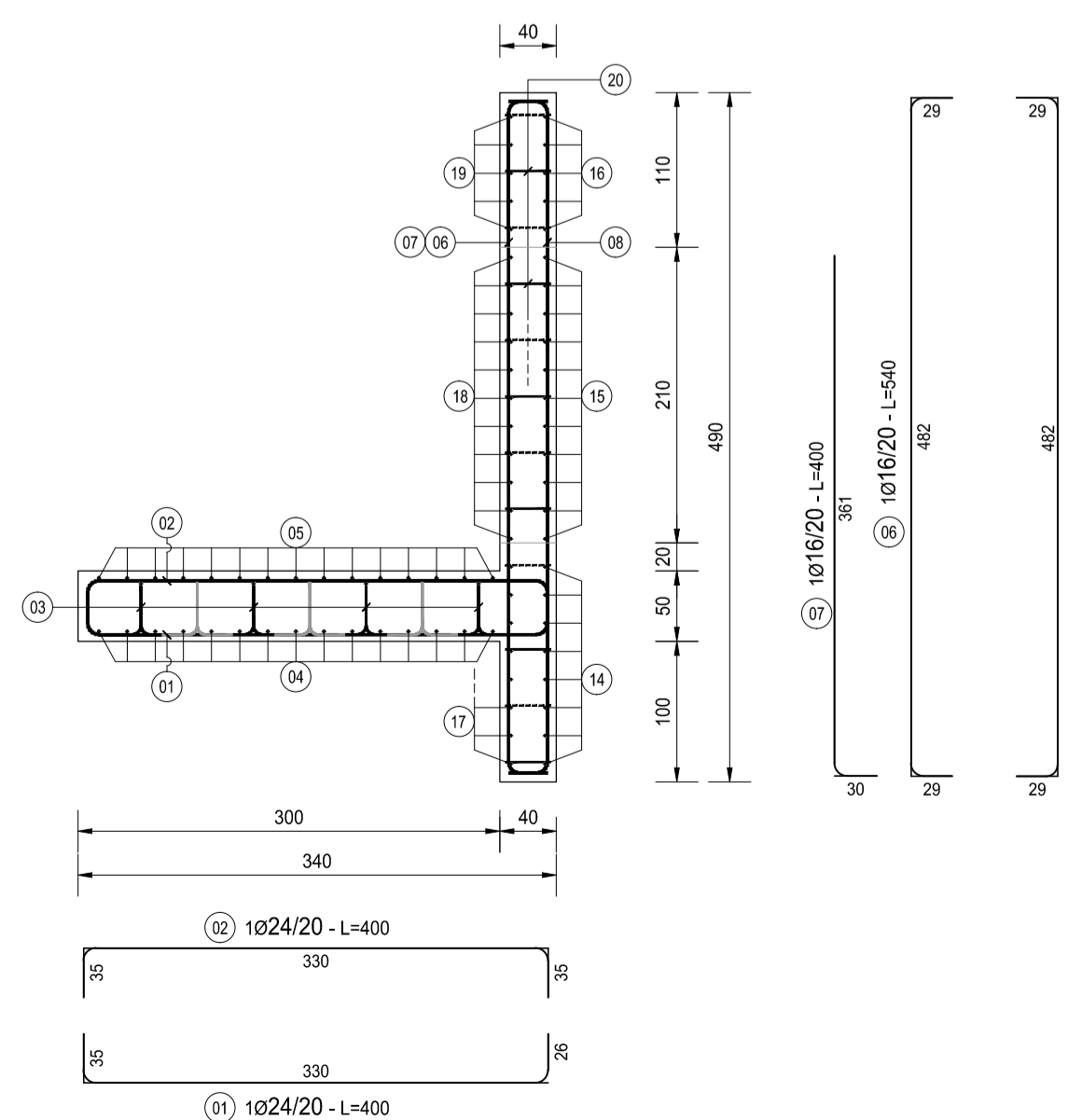
SEZIONE B-B
SCALA 1:50



SEZIONE A-A
SCALA 1:50



SEZIONE I-I
SCALA 1:50





ANAS S.p.A.
Direzione Progettazione e Realizzazione Lavori

S.S. N. 9 "VIA EMILIA"
VARIANTE DI CASALPUSTERLENGO ED ELIMINAZIONE
PASSAGGIO A LIVELLO SULLA S.P. EX S.S. N.234

PROGETTO ESECUTIVO

	ING. RENATO DEL PRETE	DOTT. GEOL. DANILO GALLO	INTEGRAZIONE PRESTAZIONI	PROGETTISTA
	Ing. Renato Vaira <small>Ordine Ingeg. 42 Tavola Professionale 462/90</small>	Ing. Renato Del Prete <small>Ordine Ingeg. 42 Tavola Professionale 462/90</small>	Dott. Geol. Danilo Gallo <small>Ordine dei Geologi della Regione Puglia 108</small>	Ing. Renato Del Prete <small>(I.T. S.r.l.)</small>
	SETAC Srl	GG	PROGETTAZIONE STRADALE	PROGETTAZIONE IDRAULICA
	Ing. Valerio Bajetti <small>Ordine Ingeg. 42 Tavola Professionale 462/90</small>	Prof. Ing. Luigi Montersì <small>Ordine Ingeg. 42 Tavola Professionale 462/90</small>	Ing. Gabriele Inocchi <small>Ordine Ingeg. 42 Tavola Professionale 462/90</small>	Ing. Gaetano Ranieri <small>(Ga&M S.r.l.)</small>
	UNING	ARKE	PROGETTAZIONE OPERE D'ARTE MAGGIORI	PROGETTAZIONE OPERE D'ARTE MINORI
	Prof. Ing. Matteo Ranieri <small>Ordine Ingeg. 42 Tavola Professionale 462/90</small>	Ing. Gioacchino Angarano <small>Ordine Ingeg. 42 Tavola Professionale 462/90</small>	Ing. Gianfranco Sodero <small>(Studio Corona S.r.l.)</small>	Ing. Renato Vaira <small>(Studio Corona S.r.l.)</small>
	GA&M	ECOPLAN	COMPUTI	CANTIERISTICA
	Prof. Ing. Matteo Ranieri <small>Ordine Ingeg. 42 Tavola Professionale 462/90</small>	Arch. Nicoletta Frattini <small>Ordine Ingeg. 42 Tavola Professionale 462/90</small>	Ing. Gianfranco Sodero <small>(Studio Corona S.r.l.)</small>	Ing. Valerio Bajetti <small>(I.T. S.r.l.)</small>
	UNING	ARKE	GEOLOGIA	GEO TECNICA
	Prof. Ing. Matteo Ranieri <small>Ordine Ingeg. 42 Tavola Professionale 462/90</small>	Ing. Gioacchino Angarano <small>Ordine Ingeg. 42 Tavola Professionale 462/90</small>	Dott. Danilo Gallo <small>(Studio Corona S.r.l.)</small>	Ing. Gianfranco Sodero <small>(Studio Corona S.r.l.)</small>
	UNING	ARKE	AMBIENTE	SICUREZZA
	Prof. Ing. Matteo Ranieri <small>Ordine Ingeg. 42 Tavola Professionale 462/90</small>	Ing. Gioacchino Angarano <small>Ordine Ingeg. 42 Tavola Professionale 462/90</small>	Dott. Emilio Maschi <small>(ECOPLAN S.r.l.)</small>	Ing. Gaetano Ranieri <small>(Ga&M S.r.l.)</small>

VISTO: IL RESPONSABILE DEL PROCEDIMENTO



Dott. Ing. Fabrizio CARDONE

IL RESPONSABILE DELLA INTEGRAZIONE DELLE PRESTAZIONI SPECIFICHE



Ing. Renato DEL PRETE

PROGETTISTA



Ing. Valerio BAJETTI

GEOLOGO



Dott. Danilo GALLO

IL COORDINATORE DELLA SICUREZZA IN FASE DI PROGETTAZIONE



Ing. Gaetano RANIERI

L127

L - PROGETTO STRUTTURALE
TOMBINATURE IDRAULICHE

TM13 - TOMBINO 200 X 230 ALLA PROGR. KM 4+592,13

ARMATURA TAVOLA 03 DI 03

CODICE PROGETTO	NOME FILE	REVISIONE	SCALA:
COMI	L127-P00TM10STRAR04_A.dwg	A	1:50
PROGETTO	LIV. PROG.	N. PROG.	
COMI	E	1701	
CODICE ELAB.	P00TM13STRAR04		
D			
C			
B			
A	EMISSIONE	GIUGNO 2018	ING. GIUSEPPE CRISA'
REV.	DESCRIZIONE	DATA	ING. LUIGI MONTERISI
			PROF. ING. VALERIO BAJETTI
			ING. VALERIO BAJETTI