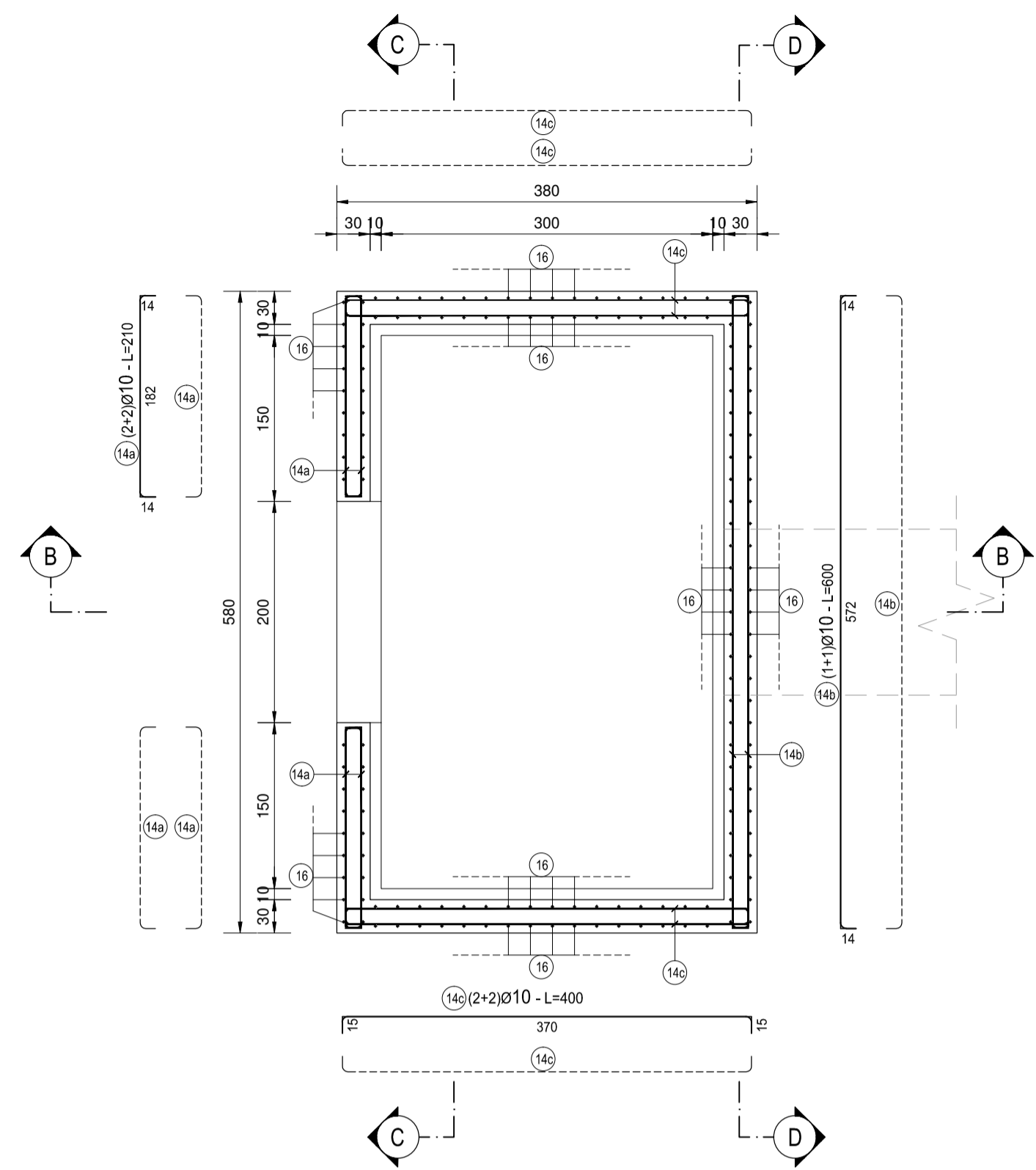
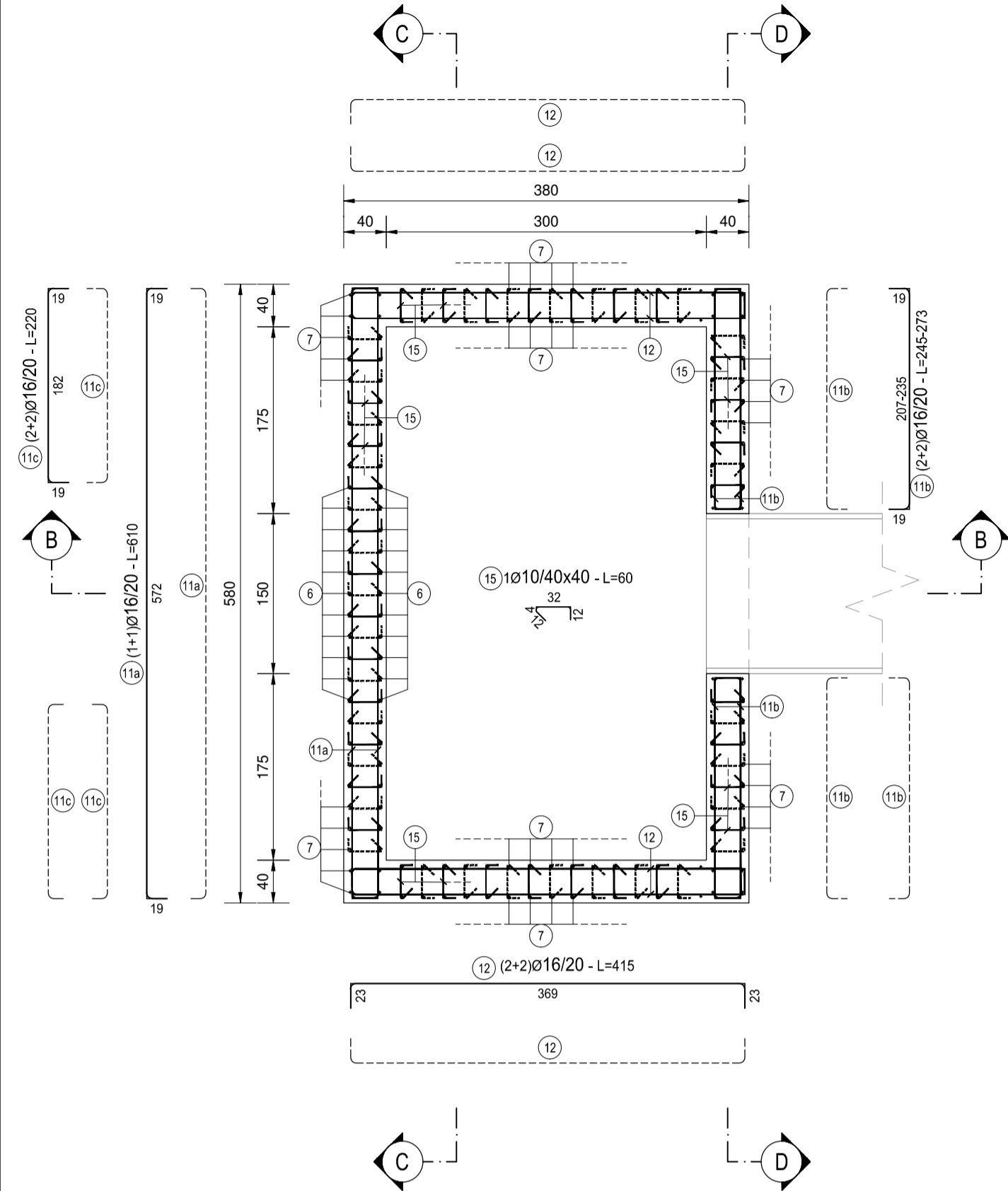


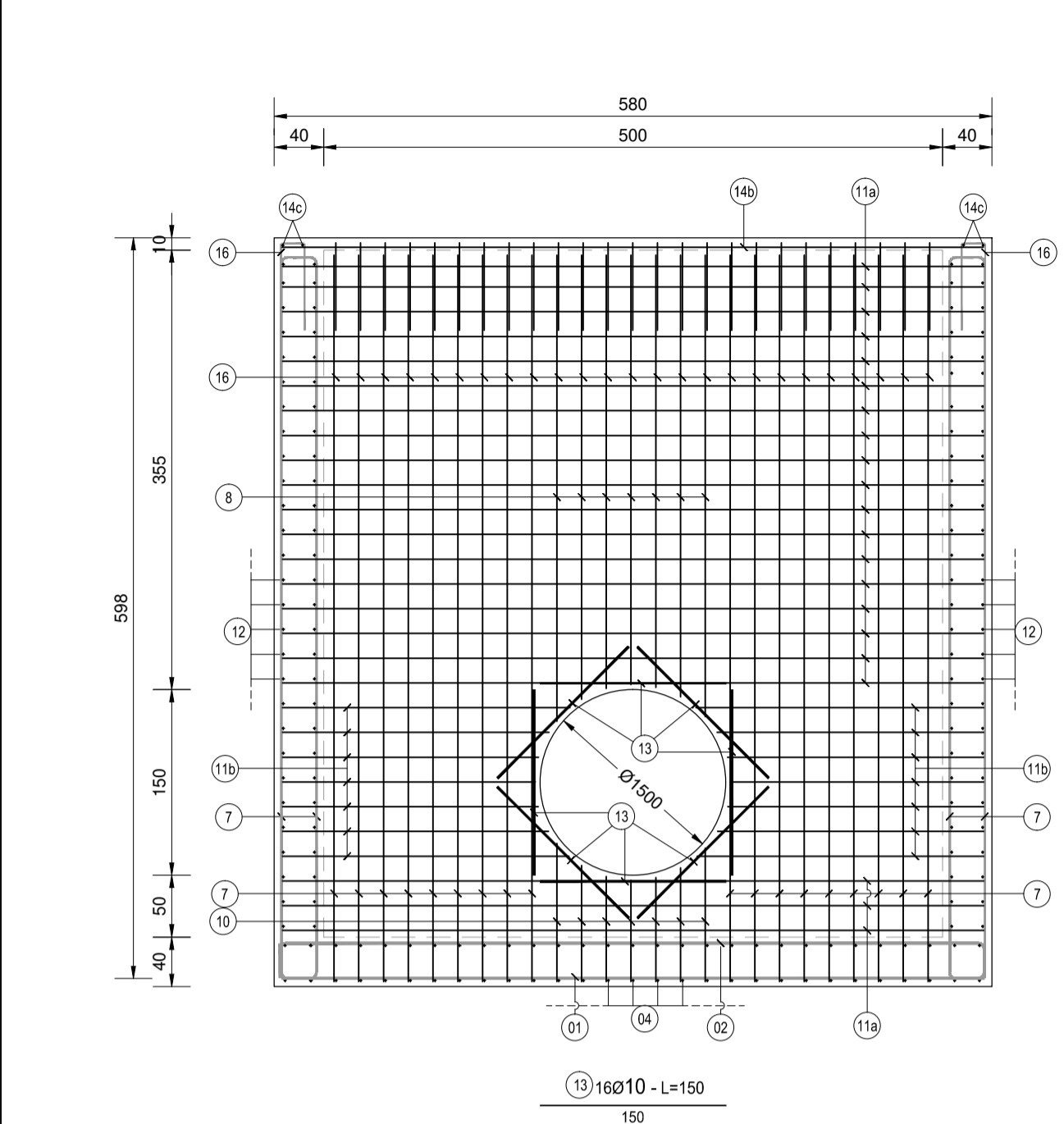
VISTA DALL'ALTO  
SCALA 1:50



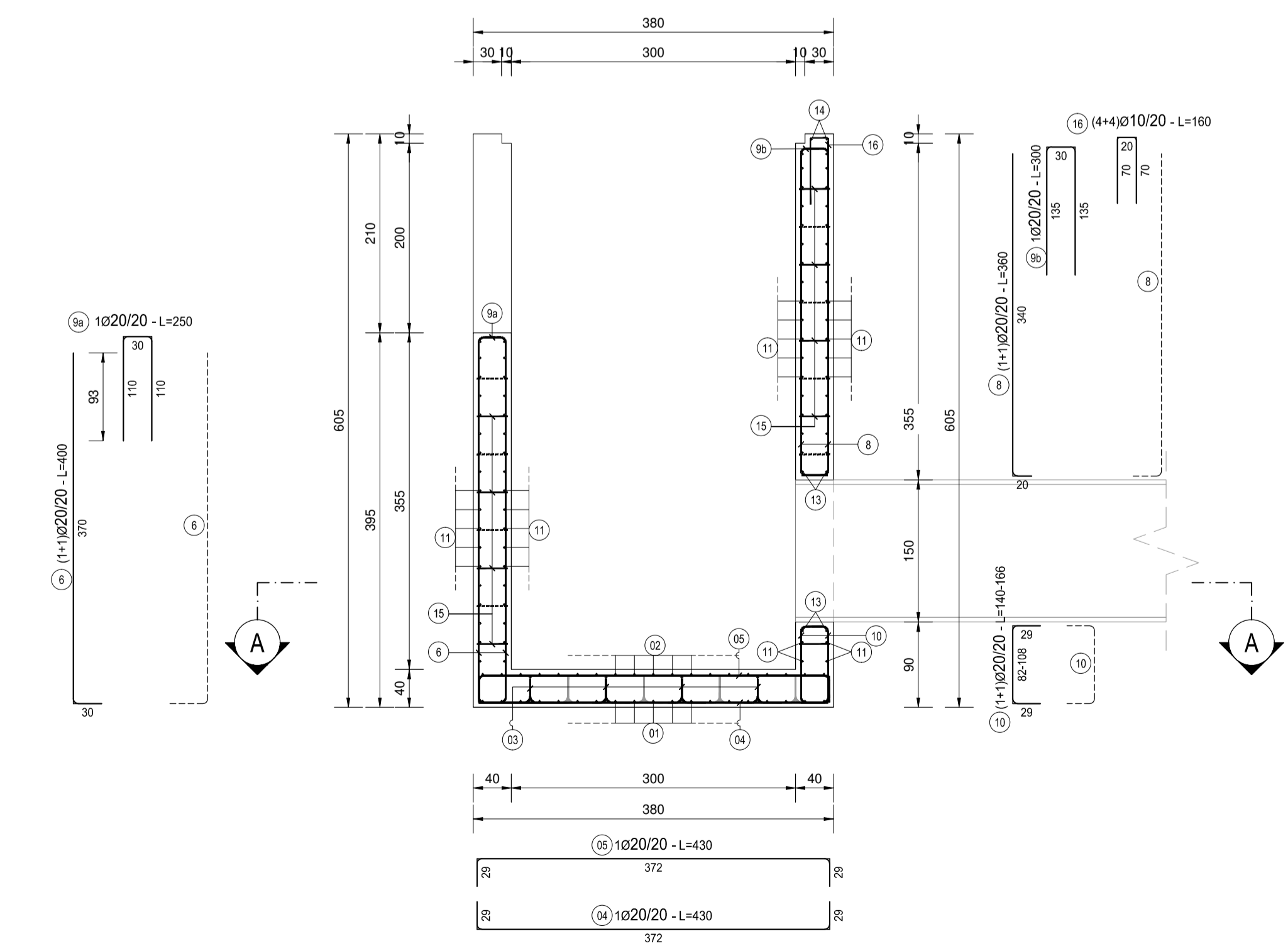
SEZIONE A-A  
SCALA 1:50



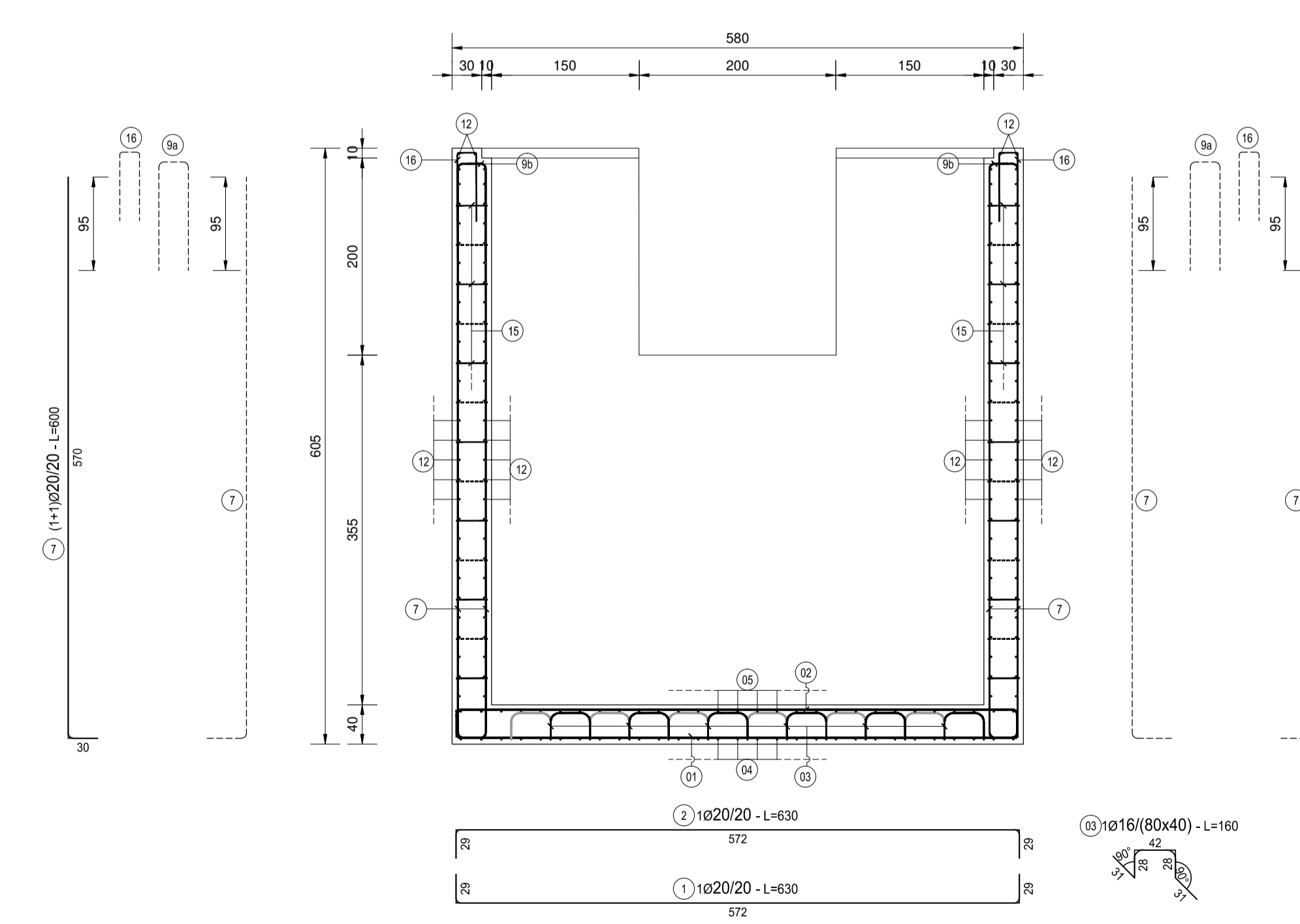
SEZIONE D-D  
SCALA 1:50



SEZIONE B-B  
SCALA 1:50



SEZIONE C-C  
SCALA 1:50

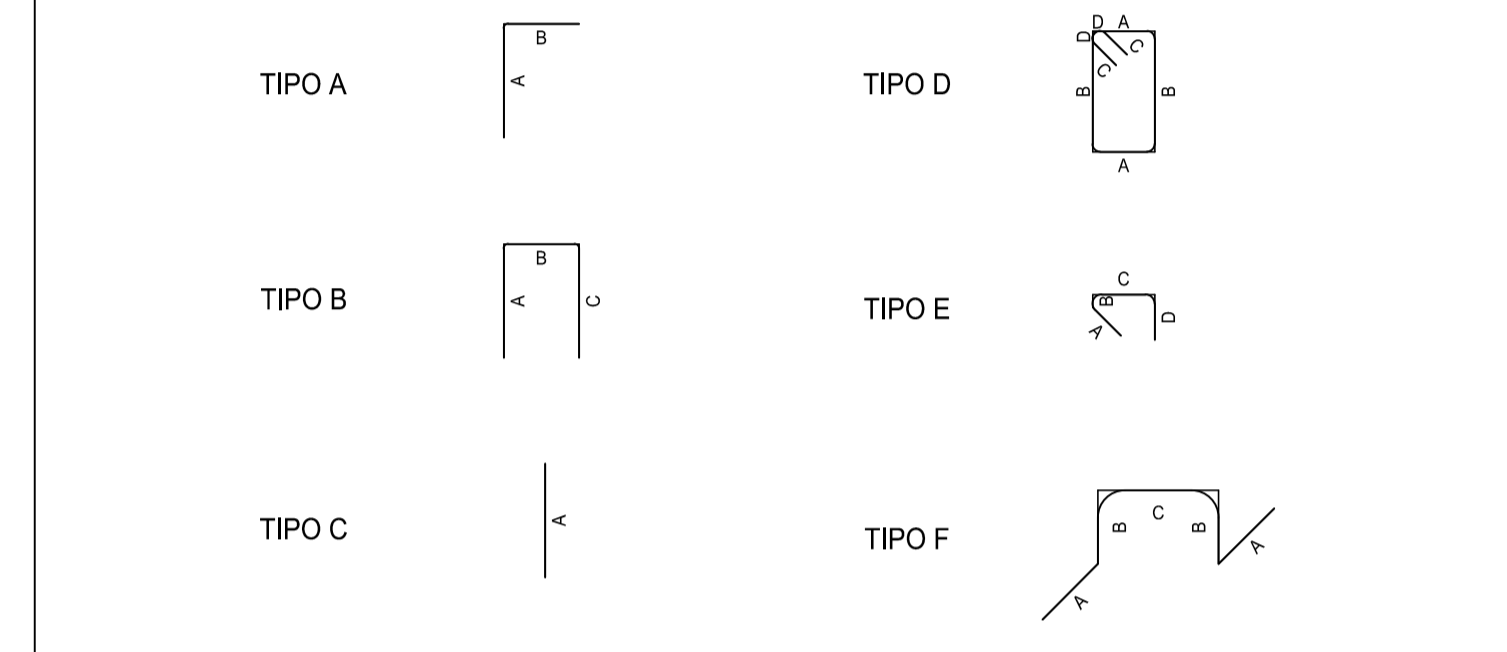


MANUFATTO SIFONATO - POZZETTO DI INGRESSO													
TIPO	POS	NOTA	φ [mm]	PASSO [cm]	A [cm]	B [cm]	C [cm]	D [cm]	L [cm]	N. Bar.	L.TOT [cm]	KG	
A	6	1+1	20	20	370	30	-	-	400	22	8800	216,91	
A	7	1+1	20	20	570	30	-	-	600	140	84000	2.070,52	
A	8	1+1	20	20	340	20	-	-	380	14	5040	124,23	
B	1	1	20	20	29	572	29	-	630	19	11970	295,05	
B	2	1	20	20	29	572	29	-	630	19	11970	295,05	
B	3	1	16	80x40	31	28	42	-	160	48	7680	121,15	
B	4	1	20	20	29	372	29	-	430	29	12470	307,37	
B	5	1	20	20	29	372	29	-	430	29	12470	307,37	
B	9	a	1+1	20	20	110	30	110	-	250	11	2750	67,78
B	9	b	1+1	20	20	135	30	135	-	300	70	21000	517,63
B	10	1+1	20	20	29	95	29	-	153	14	2142	52,80	
B	11	a	1+1	16	20	19	572	19	-	610	78	47580	750,59
B	11	b	2+2	16	20	19	221	19	-	259	28	7252	152,71
B	11	c	2+2	16	20	19	182	19	-	220	44	9680	152,71
B	12	2+2	16	20	23	369	23	-	415	112	46480	733,24	
B	14	a	2+2	10	-	14	182	14	-	210	4	840	5,18
B	14	b	1+1	10	-	14	572	14	-	600	2	1200	7,39
B	14	c	2+2	10	-	15	370	15	-	400	4	1600	9,86
C	13	-	16	-	150	-	-	-	150	16	2400	37,86	
E	15	-	10	40x40	12	4	32	12	60	480	28800	177,47	
B	16	4+4	10	20	70	20	70	-	160	80	12800	78,88	
PESO TOTALE ARMATURA [kg]											<b>6.443,45</b>		

TABELLA RIEPILOGATIVA ELEMENTI		
ELEMENTO	L.TOT [cm]	KG
FONDAZIONE	56560	1326,00
ELEVAZIONE	282364	5117,45
<b>TOT (KG)</b>		<b>6443,45</b>

TABELLA RIEPILOGATIVA DIAMETRI		
φ [mm]	L.TOT [cm]	KG
10	45240	278,78
12	0	0,00
16	121072	1.909,95
20	172512	4.254,71
<b>TOT (KG)</b>		<b>6.443,45</b>

TIPOLOGIA FERRI  
SCALA 1:50



NOTA BENE:

PER LA TABELLA MATERIALI SI RINVIA ALL'ALLEGATO LA17-T00TM00STRSC01

<p><b>L134</b></p>		<p><b>L - PROGETTO STRUTTURALE</b> <b>TOMBINATURE IDRUALICHE</b></p>	
<p>CODICE PROGETTO</p>		<p>NOME FILE</p>	
<p>PROGETTO: COMI E 1701</p>		<p>L134-P00TM14STRAR01_B.dwg</p>	
<p>REVISIONE</p>		<p>SCALA:</p>	
<p>COMI E 1701</p>		<p>B 1:50</p>	
<p>PROGETTO</p>		<p>REVISIONE</p>	
<p>COMI E 1701</p>		<p>B 1:50</p>	
<p>ELAB. P00TM14STRAR01</p>		<p>REVISIONE</p>	
<p>B</p>		<p>SCALA:</p>	
<p>D</p>		<p>REVISIONE</p>	
<p>C</p>		<p>REVISIONE</p>	
<p>B</p>		<p>REVISIONE</p>	
<p>A</p>		<p>REVISIONE</p>	
<p>REV.</p>		<p>REVISIONE</p>	
<p>DESCRIZIONE</p>		<p>REVISIONE</p>	
<p>EMMISSIONE A SEGUITO PARERE REGIONE LOMBARDA E CONSORZIO BONIFICA MUZZA</p>		<p>GIUGNO 2018</p>	
<p>EMMISSIONE</p>		<p>DICEMBRE 2017</p>	
<p>DESCRIZIONE</p>		<p>DATA</p>	
<p>ING. GIUSEPPE CRISA'</p>		<p>ING. GIUSEPPE CRISA'</p>	
<p>PROF. ING. LUIGI MONTERISI</p>		<p>PROF. ING. LUIGI MONTERISI</p>	
<p>ING. VALERIO BAJETTI</p>		<p>ING. VALERIO BAJETTI</p>	
<p>VERIFICATO</p>		<p>APPROVATO</p>	

**ANAS S.p.A.**  
Direzione Progettazione e Realizzazione Lavori

**S.S. N. 9 "VIA EMILIA"**  
**VARIANTE DI CASALPUSTERLENGO ED ELIMINAZIONE**  
**PASSAGGIO A LIVELLO SULLA S.P. EX S.S. N.234**

**PROGETTO ESECUTIVO**

<p><b>STUDIO CORONA</b></p> <p>Ing. Renato Vaira Ordine degli Ingeg. di Torino (professione n. 662/0)</p>	<p><b>ING. RENATO DEL PRETE</b></p> <p>Ing. Renato Del Prete Ordine degli Ingeg. di Torino (professione n. 522)</p>	<p><b>DOCT. GEOL. DANILO GALLO</b></p> <p>Dott. Geol. Danilo Gallo Ordine dei Geologi della Regione Puglia (n. 104)</p>	<p><b>INTEGRAZIONE PRESTAZIONI</b></p> <p>Ing. Renato Del Prete</p>	<p><b>PROGETTISTA</b></p> <p>Ing. Valerio Bajetti (I.T. S.r.l.)</p>
<p><b>ING. VALERIO BAJETTI</b></p> <p>Ing. Valerio Bajetti Ordine degli Ingeg. di Torino (professione n. 522/1)</p>	<p><b>SETAC S.r.l.</b></p> <p>Prof. Ing. Luigi Monterisi Ordine degli Ingeg. di Torino (professione n. 177)</p>	<p><b>CC</b></p> <p>CCI Engineering &amp; Graphic S.r.l.</p>	<p><b>PROGETTAZIONE STRADALE</b></p> <p>Ing. Gaetano Ranieri (Ga&amp;M S.r.l.)</p>	<p><b>PROGETTAZIONE IDRALICA</b></p> <p>Ing. Gaetano Ranieri (I.T. S.r.l.)</p>
<p><b>UNING</b></p> <p>Prof. Ing. Matteo Ranieri Ordine degli Ingeg. di Torino (professione n. 522/1)</p>	<p><b>ECOPLAN</b></p> <p>Arch. Nicoletta Frattini Ordine degli Archit. di Torino (professione n. 464/1)</p>	<p><b>ARKE</b></p> <p>INGEGNERIA S.r.l.</p> <p>Ing. Gioacchino Arganaro Ordine degli Ingeg. di Torino (professione n. 522/2)</p>	<p><b>OPERE D'ARTE MAGGIORI</b></p> <p>Ing. Renato Vaira (Studio Corona S.r.l.)</p>	<p><b>OPERE D'ARTE MINORI</b></p> <p>Ing. Nicola Ligas (I.T. S.r.l.)</p>
<p><b>COMPUTI</b></p> <p>Ing. Valerio Bajetti (I.T. S.r.l.)</p>	<p><b>CANTIERISTICA</b></p> <p>Ing. Gaetano Ranieri (Ga&amp;M S.r.l.)</p>	<p><b>GEOLOGIA</b></p> <p>Dott. Danilo Gallo</p>	<p><b>GEO TECNICA</b></p> <p>Ing. Gianfranco Sodero (Studio Corona S.r.l.)</p>	<p><b>AMBIENTE</b></p> <p>Dott. Emilio Macchi (ECOPLAN S.r.l.)</p>
<p><b>SICUREZZA</b></p> <p>Dott. Ing. Gaetano Ranieri (Ga&amp;M S.r.l.)</p>	<p><b>IL RESPONSABILE DEL PROCEDIMENTO</b></p> <p>Dott. Ing. Fabrizio CARDONE</p>	<p><b>IL RESPONSABILE DELLA INTEGRAZIONE DELLE PRESTAZIONI SPECIALISTICHE</b></p> <p>Ing. Renato DEL PRETE</p>	<p><b>PROGETTISTA</b></p> <p>Ing. Valerio BAJETTI</p>	<p><b>GEOLOGO</b></p> <p>Dott. Danilo GALLO</p>
<p><b>IL COORDINATORE DELLA SICUREZZA IN FASE DI PROGETTAZIONE</b></p> <p>Ing. Gaetano RANIERI</p>	<p><b>L134</b></p> <p><b>L - PROGETTO STRUTTURALE</b> <b>TOMBINATURE IDRUALICHE</b></p> <p>TM14 - TOMBINO 200 X 230 ALLA PROGR. KM 4+667,13</p> <p>ARMATURA POZZETTO DI INGRESSO</p>			
<p>CODICE PROGETTO</p>	<p>NOME FILE</p>		<p>REVISIONE</p>	<p>SCALA:</p>
<p>COMI E 1701</p>	<p>L134-P00TM14STRAR01_B.dwg</p>		<p>B</p>	<p>1:50</p>
<p>PROGETTO</p>	<p>ELAB.</p>	<p>P00TM14STRAR01</p>	<p>REVISIONE</p>	<p>SCALA:</p>
<p>COMI E 1701</p>	<p>B</p>	<p>1:50</p>	<p>REVISIONE</p>	<p>SCALA:</p>
<p>DESCRIZIONE</p>	<p>DATA</p>	<p>REDDATO</p>	<p>VERIFICATO</p>	<p>APPROVATO</p>
<p>EMMISSIONE A SEGUITO PARERE REGIONE LOMBARDA E CONSORZIO BONIFICA MUZZA</p>	<p>GIUGNO 2018</p>	<p>ING. GIUSEPPE CRISA'</p>	<p>PROF. ING. LUIGI MONTERISI</p>	<p>ING. VALERIO BAJETTI</p>
<p>EMMISSIONE</p>	<p>DICEMBRE 2017</p>	<p>ING. GIUSEPPE CRISA'</p>	<p>PROF. ING. LUIGI MONTERISI</p>	<p>ING. VALERIO BAJETTI</p>
<p>DESCRIZIONE</p>	<p>DATA</p>	<p>REDDATO</p>	<p>VERIFICATO</p>	<p>APPROVATO</p>