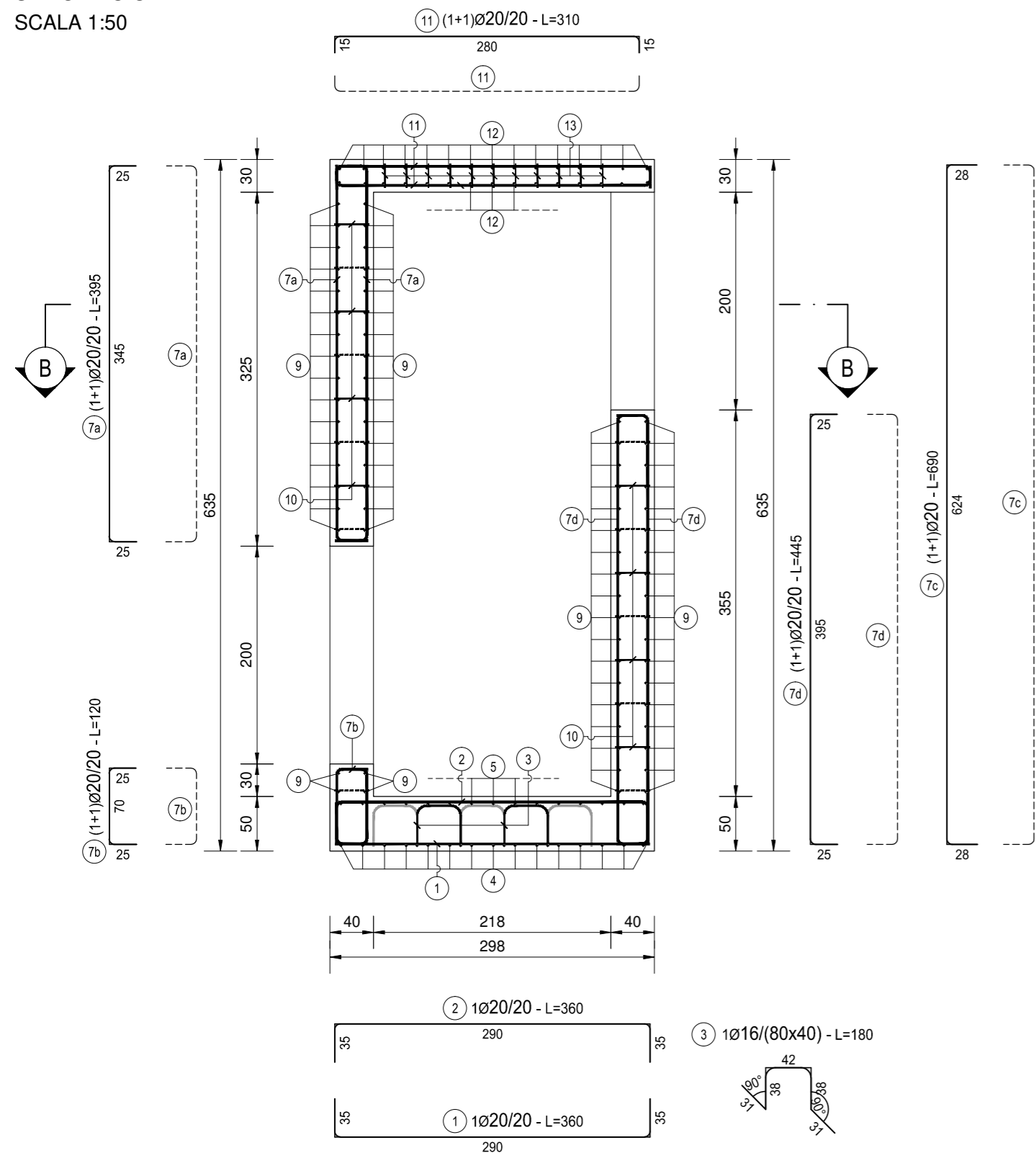
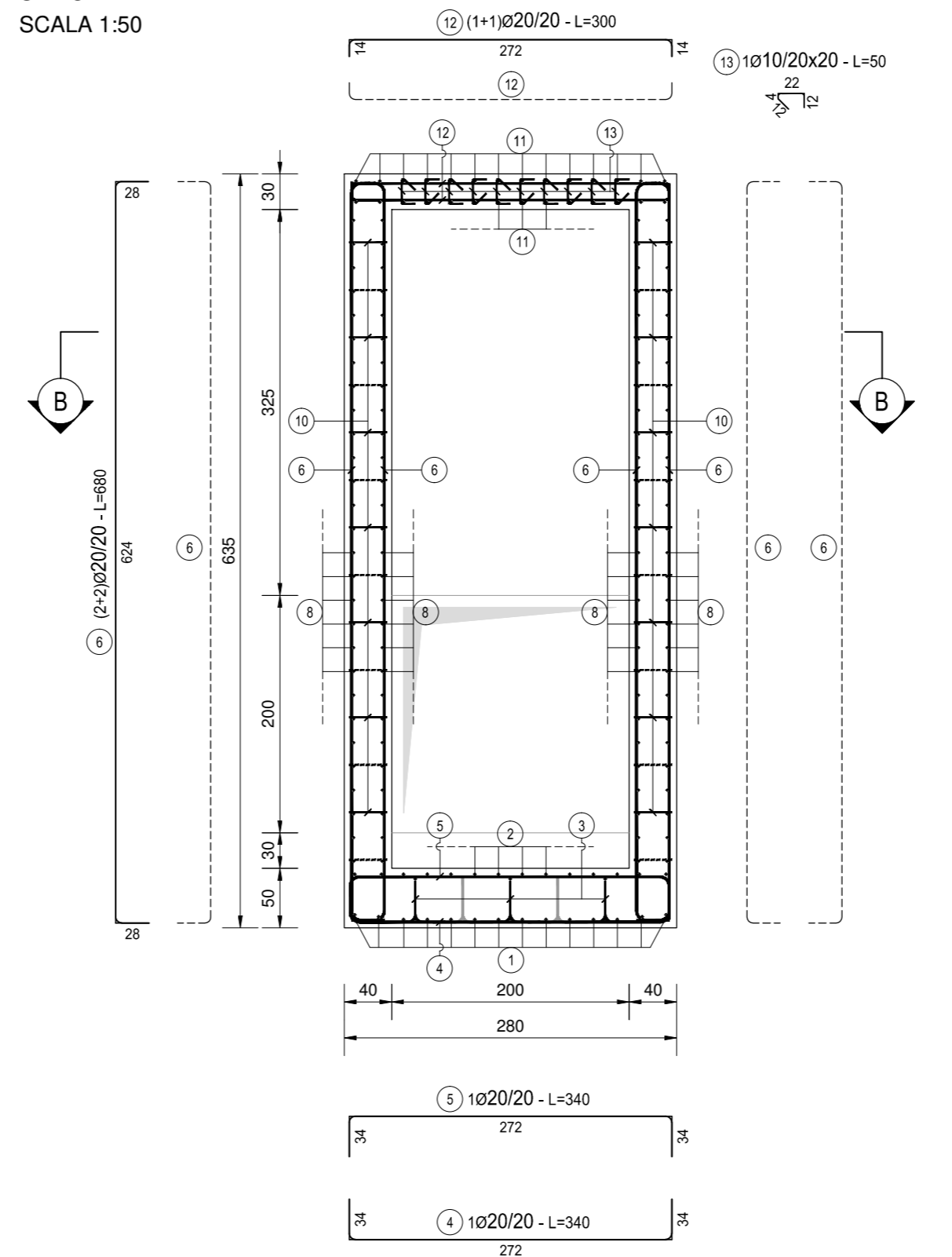


SEZIONE C-C  
SCALA 1:50



SEZIONE D-D  
SCALA 1:50



SEZIONE A-A  
SCALA 1:50

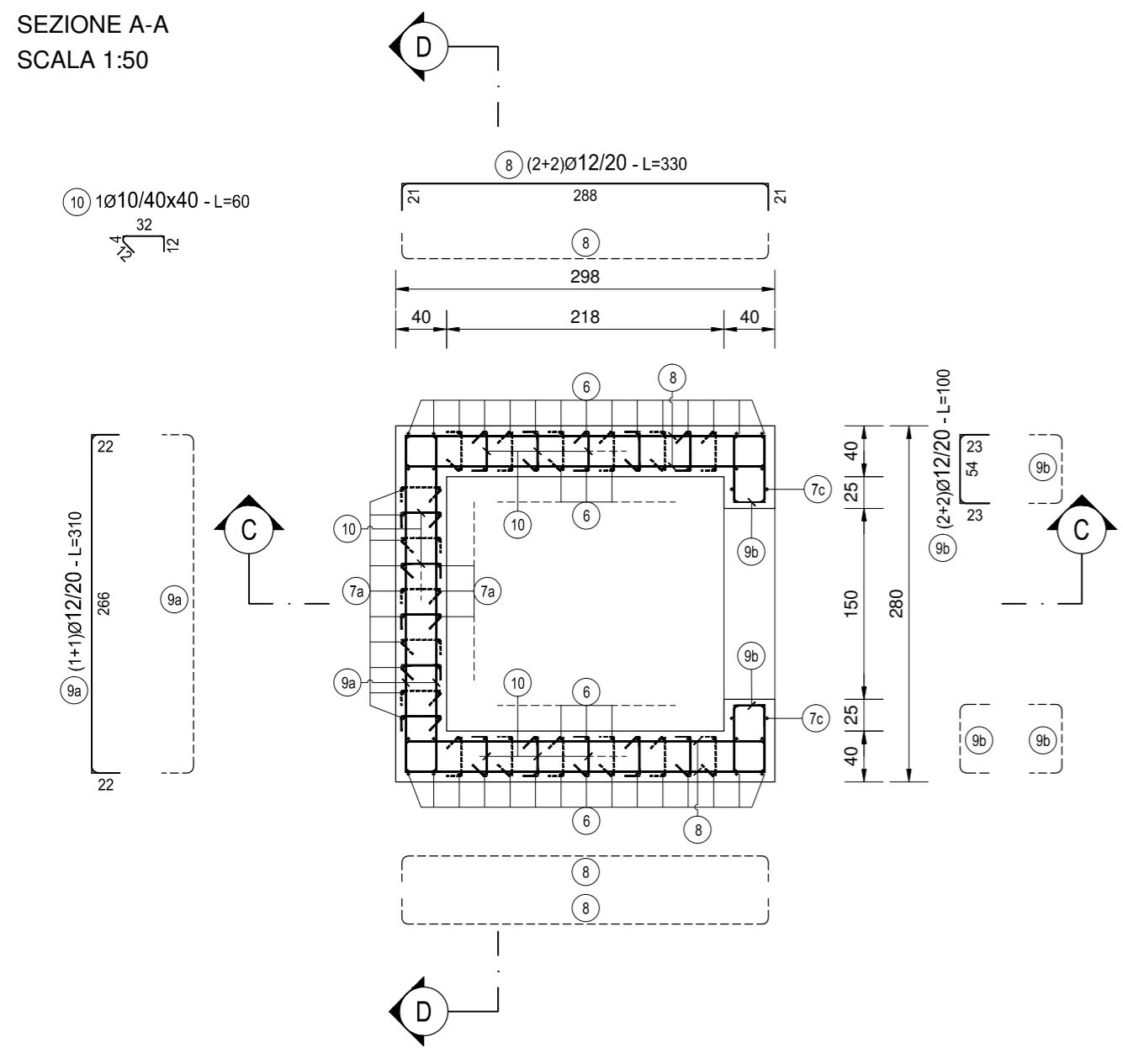


TABELLA FERRI - TM15 POZZO DI MONTE												
TIPO	POS	NOTA	φ [mm]	PASSO [cm]	A [cm]	B [cm]	C [cm]	D [cm]	L [cm]	N. Bar.	L.TOT [cm]	KG
B	1	1	20	20	35	290	35	-	360	14	5040	124,23
B	2	1	20	20	35	290	35	-	360	14	5040	124,23
F	3	1	16	80x40	31	38	42	-	180	13	2340	36,91
B	4	1	20	20	34	272	34	-	340	15	5100	125,71
B	5	1	20	20	34	272	34	-	340	15	5100	125,71
B	6	2+2	20	20	28	624	28	-	680	60	40800	1.005,68
B	7 a	1+1	20	20	25	345	25	-	395	20	7900	194,73
B	7 b	1+1	20	20	25	70	25	-	120	20	2400	59,16
B	7 c	1	20	-	28	624	28	-	680	4	2720	67,05
B	7 d	1	20	20	25	395	25	-	445	16	7120	175,50
B	8	2+2	12	20	21	288	21	-	330	112	36960	327,97
B	9 a	2+2	12	20	22	266	22	-	310	70	21700	192,56
B	9 b	2+2	16	20	19	172	19	-	210	20	4200	66,26
E	10	1	10	40x40	12	4	32	12	60	260	15600	96,13
B	11	1+1	20	20	15	280	15	-	310	28	8680	213,95
B	12	1+1	20	20	14	272	14	-	300	30	9000	221,84
E	10	1	10	20x20	12	4	22	12	50	110	5500	33,89
PESO TOTALE ARMATURA [kg]											3.191,51	

TABELLA RIEPILOGATIVA ELEMENTI		
ELEMENTO	L.TOT [cm]	KG
FONDAZIONE	22620	536,80
ELEVAZIONE	162580	2654,71
TOT (KG)		3191,51

TABELLA RIEPILOGATIVA DIAMETRI		
φ [mm]	L.TOT [cm]	KG
10	21100	130,02
12	58660	520,53
16	6540	103,17
20	98900	2.437,79
TOT (KG)		3.191,51

NOTA BENE:

PER LA TABELLA MATERIALI SI RINVIA ALL'ALLEGATO LA17-T00TM00STRSC01



S.S. N. 9 "VIA EMILIA"  
VARIANTE DI CASALPUSTERLENGO ED ELIMINAZIONE  
PASSAGGIO A LIVELLO SULLA S.P. EX S.S. N.234

PROGETTO ESECUTIVO

 Ing. Renato Vaira Ordine degli Ingeg. di Torino e Provincia n° 4663 W	 Ing. Renato Del Prete Bari e provincia n° 5073	 Dott. Geol. Danilo Gallo Ordine dei Geologi della Regione Puglia n° 588	INTEGRAZIONE PRESTAZIONI	PROGETTISTA
			Ing. Renato Del Prete	Ing. Valerio Bajetti (I.T. S.r.l.)
 Ing. Valerio Bajetti Ordine degli Ingeg. di Roma e provincia n° A-25211	 Prof. Ing. Luigi Monterisi Ordine degli Ingeg. di Bari e provincia n° 1771	 EAG Engineering & Graphics S.r.l.	PROGETTAZIONE STRADALE	PROGETTAZIONE IDRAULICA
			Ing. Gaetano Ranieri (Ga&M S.r.l.)	Ing. Fabrizio Bajetti (I.T. S.r.l.)
 Prof. Ing. Matteo Ranieri Ordine degli Ingeg. di Bari e provincia n° 1137	 Arch. Nicoletta Frattini Ordine degli Arch. di Torino e provincia n° A-453	 Ing. Gioacchino Angarano Ordine degli Ingeg. di Bari e provincia n° 5970	PROGETTAZIONE OPERE D'ARTE MAGGIORI	PROGETTAZIONE OPERE D'ARTE MINORI
			Ing. Renato Vaira (Studio Corona S.r.l.)	Ing. Nicola Ligas (I.T. S.r.l.)
 SOCIETA' DESIGNATA	 Ing. Gabriele Inocchi Ordine degli Ingeg. di Roma e provincia n° A-12102	 Ing. Gianfranco Sodero Studio Corona S.r.l.	COMPUTI	CANTIERISTICA
			Ing. Valerio Bajetti (I.T. S.r.l.)	Ing. Gaetano Ranieri (Ga&M S.r.l.)
 Dott. Emilio Macchi (ECOPLAN S.r.l.)	 Ing. Gaetano Ranieri (Ga&M S.r.l.)	 Ing. Gianfranco Sodero Studio Corona S.r.l.	GEOLOGIA	GEOTECNICA
			Dott. Danilo Gallo	Ing. Gaetano Ranieri (Ga&M S.r.l.)
 Dott. Ing. Fabrizio CARDONE	 Ing. Renato DEL PRETE	 Ing. Valerio BAJETTI	 Dott. Danilo GALLO	 Ing. Gaetano RANIERI

L149

L - PROGETTO STRUTTURALE  
TOMBINATURE IDRAULICHE

TM15 - TOMBINO 200 X 230 ALLA PROGR. KM 7+632,22  
ARMATURA POZZO DI MONTE

CODICE PROGETTO		NOME FILE		REVISIONE	SCALA:
L149-P00TM15STRAR04_A.dwg		L149-P00TM15STRAR04_A.dwg		A	1:50
PROGETTO	LIV. PROG.	N. PROG.	CODICE ELAB.		
COMI	E	1701	P00TM15STRAR04		
D					
C					
B					
A	EMISSIONE	GIUGNO 2018	ING. GIUSEPPE CRISA'	PROF. ING. LUIGI MONTERISI	ING. VALERIO BAJETTI
REV.	DESCRIZIONE	DATA	REDATTO	VERIFICATO	APPROVATO