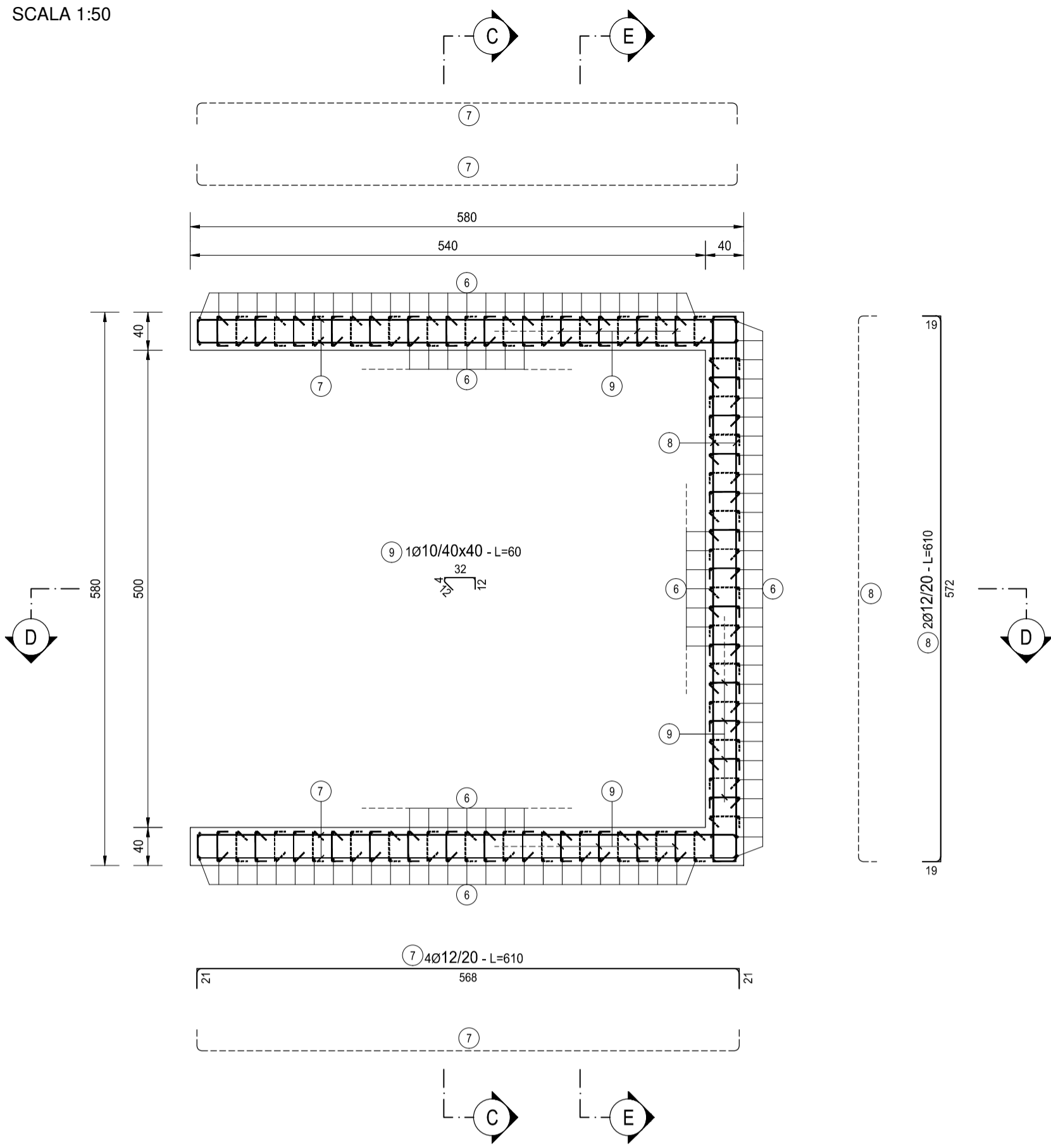
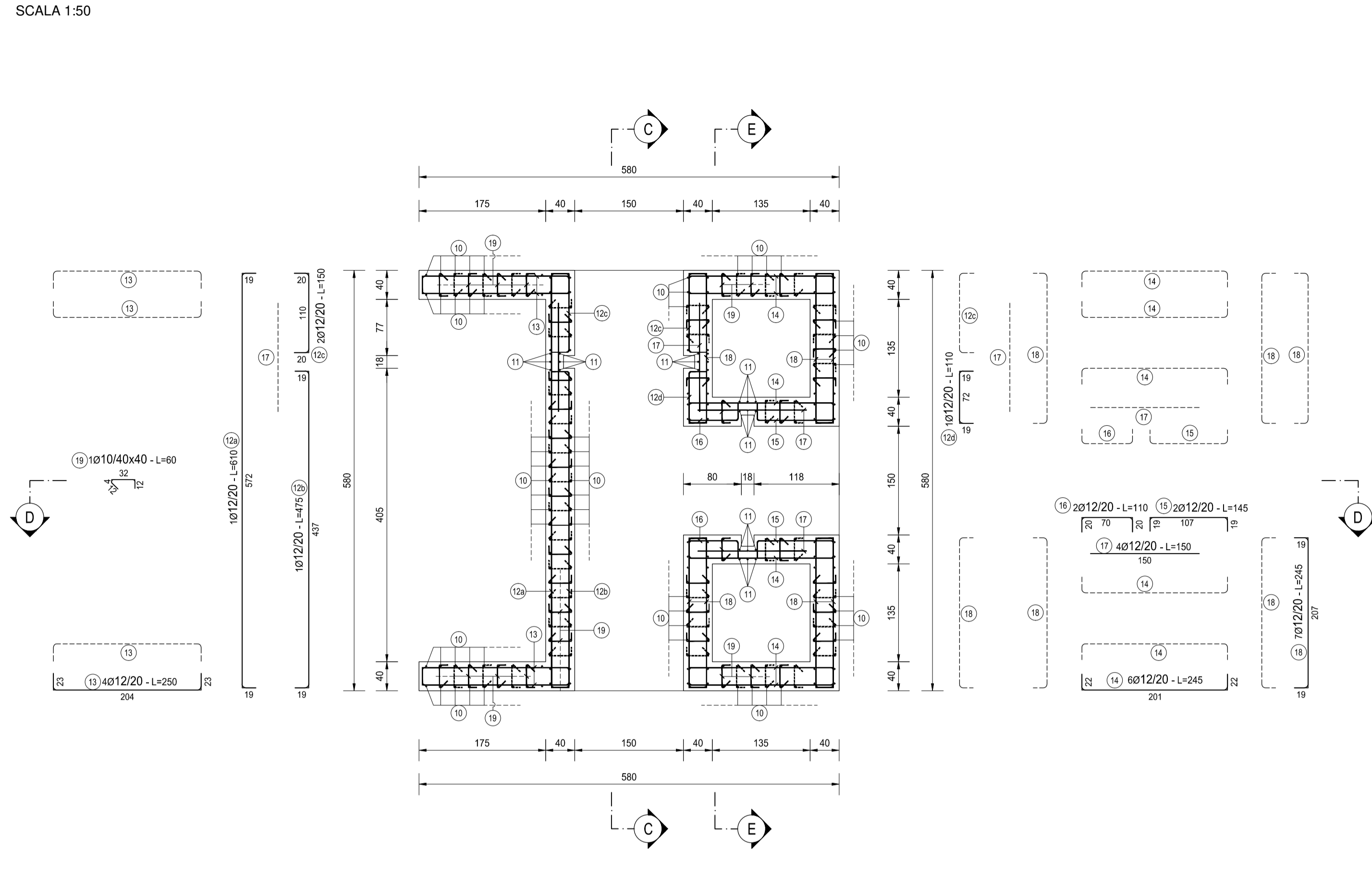


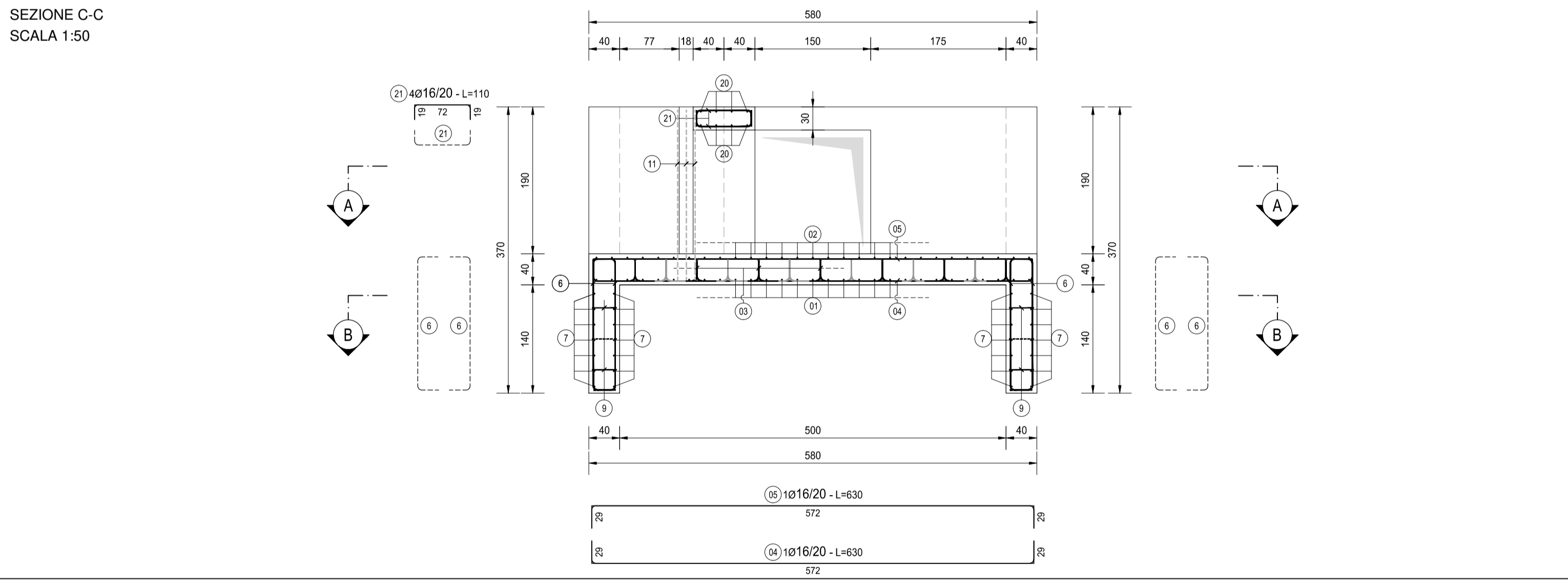
SEZIONE A-A
SCALA 1:50



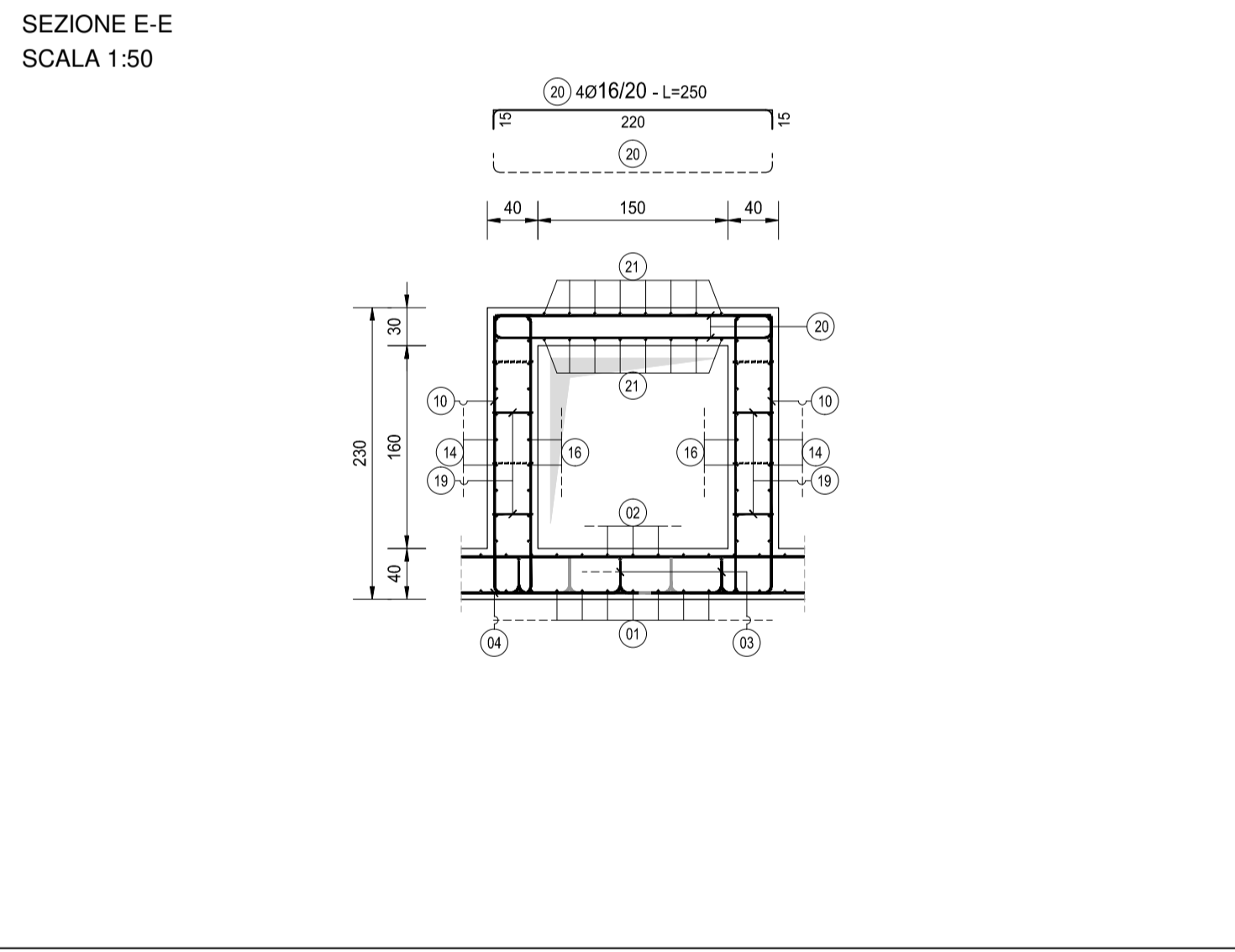
SEZIONE B-B
SCALA 1:50



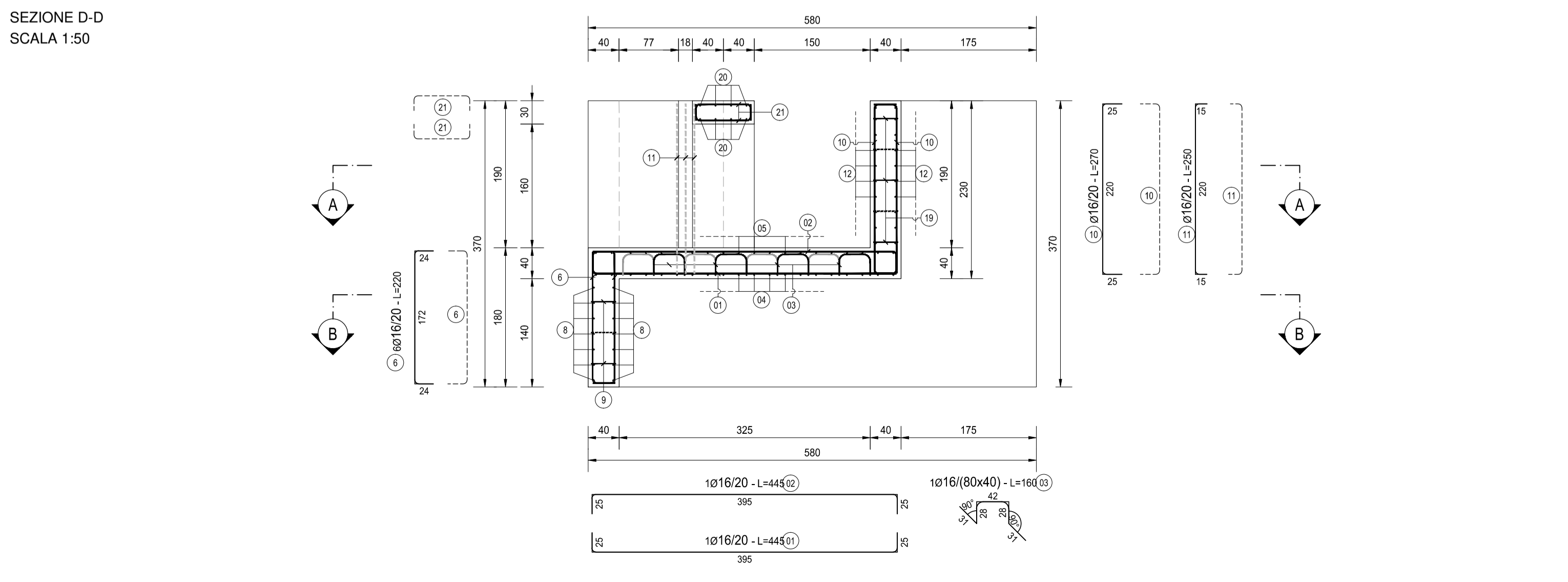
SEZIONE C-C
SCALA 1:50



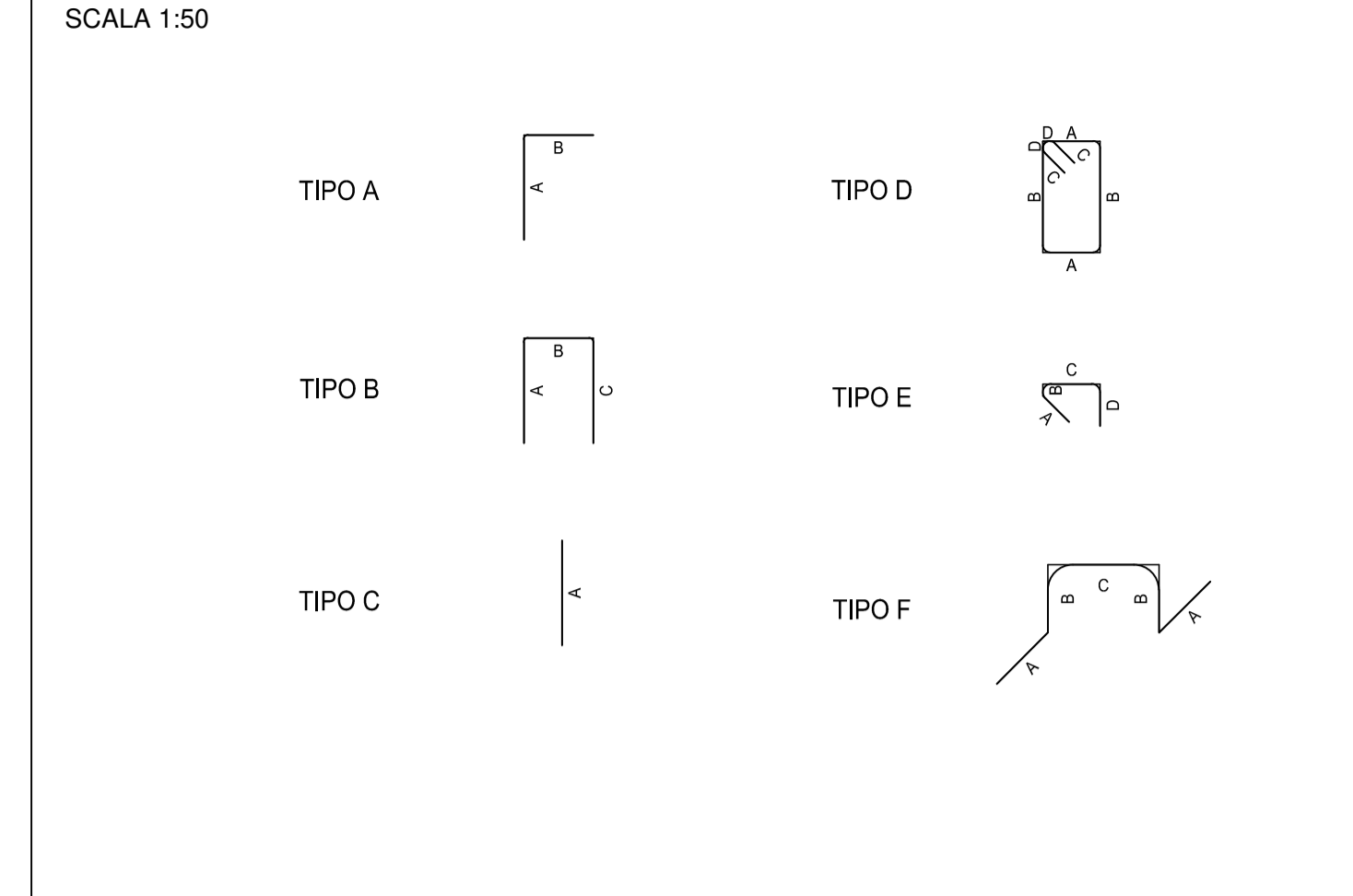
SEZIONE E-E
SCALA 1:50



SEZIONE D-D
SCALA 1:50



TIPOLOGIA FERRI
SCALA 1:50



NOTA BENE:

PER LA TABELLA MATERIALI SI RINVIA ALL'ALLEGATO LA17-T00TM00STRSC01

ANAS S.p.A.
Direzione Progettazione e Realizzazione Lavori

S.S. N. 9 "VIA EMILIA"
VARIANTE DI CASALPUSTERLENGO ED ELIMINAZIONE
PASSAGGIO A LIVELLO SULLA S.P. EX S.S. N.234

PROGETTO ESECUTIVO

STUDIO CORONA Ing. Renato Vaira Direttore Ing. G. Tomasco Viale Po, 10 - 40139 BOLOGNA	ING. RENATO DEL PRETE Ing. Renato Del Prete Viale Po, 10 - 40139 BOLOGNA	DOCT. GEOL. DANILO GALLO Dott. Geol. Danilo Gallo Viale Po, 10 - 40139 BOLOGNA	INTEGRAZIONE PRESTAZIONI Ing. Renato Del Prete	PROGETTISTA Ing. Valerio Bajetti (I.T. S.r.l.)
SETAC S.r.l. SETAC S.r.l. - SETAC S.r.l. Viale Po, 10 - 40139 BOLOGNA	ING. GABRIELE INOCCHI Ing. Gabriele Inocchi Viale Po, 10 - 40139 BOLOGNA	ING. VALERIO BAJETTI Ing. Valerio Bajetti (I.T. S.r.l.)	PROGETTAZIONE STRADALE Ing. Gaetano Ranieri (Ga&M S.r.l.)	PROGETTAZIONE IDRAULICA Ing. Fabrizio Bajetti (I.T. S.r.l.)
UNING Prof. Ing. Matteo Ranieri Viale Po, 10 - 40139 BOLOGNA	ECOPLAN Arch. Nicoletta Fratini Viale Po, 10 - 40139 BOLOGNA	ARKE INGEGNERIA S.r.l. Ing. Gioacchino Arganaro Viale Po, 10 - 40139 BOLOGNA	PROGETTAZIONE OPERE D'ARTE MAGGIORI Ing. Renato Vaira (Studio Corona S.r.l.)	PROGETTAZIONE OPERE D'ARTE MINORI Ing. Nicola Ligas (Studio Corona S.r.l.)
GA&M			COMPUTI Ing. Renato Bajetti (I.T. S.r.l.)	CANTIERISTICA Ing. Gaetano Ranieri (Ga&M S.r.l.)
			GEOLOGIA Dott. Danilo Gallo	GEOTECNICA Ing. Gianfranco Sodero (Studio Corona S.r.l.)
			AMBIENTE Dott. Emilio Mischioli (ECOPLAN S.r.l.)	SICUREZZA Ing. Gaetano Ranieri (Ga&M S.r.l.)

VISTO: IL RESPONSABILE DEL PROCEDIMENTO 	IL RESPONSABILE DELLA INTEGRAZIONE DELLE PRESTAZIONI SPECIFICHE 	PROGETTISTA 	GEOLOGO 	IL COORDINATORE DELLA SICUREZZA IN FASE DI PROGETTAZIONE
---	---	-----------------	-------------	--

L156	L - PROGETTO STRUTTURALE TOMBATURE IDRAULICHE TM06BIS - TOMBINO 200 X 230 ALLA PROGR. KM 2+617,13 CARPENTERIA DEL MANUFATTO DI RIPARTIZIONE DI MONTE	
CODICE PROGETTO	NOME FILE L156-P00TM06STRAR03_A.dwg	REVISIONE
PROGETTO: COMI	LIV. PROJ.: E	N. PROJ.: 1701
CODICE ELAB.: P00	PROG.: TM06STRAR03	SCALA: A
D		
C		
B		
A	EMISSIONE	GIUGNO 2018
REV.	DESCRIZIONE	DATA
		ING. GIUSEPPE CRISA'
		PROF. ING. LUIGI MONTERISI
		ING. VALERIO BAJETTI
		APPROVATO

TABELLA FERRI - TM06BIS MANUFATTO DI RIPARTIZIONE												
TIPO	POS	NOTA	φ	PASSO	A	B	C	D	L	N. Bar.	L.TOT [cm]	KG
			[mm]	[cm]	[cm]	[cm]	[cm]	[cm]	[cm]			
B	1	1	16	20	25	395	25	-	445	29	12905	203.58
B	2	1	16	20	25	395	25	-	445	29	12905	203.58
B	4	1	16	20	29	572	29	-	630	21	13230	208.71
B	5	1	16	20	29	572	29	-	630	21	13230	208.71
B	6	6	16	20	24	172	24	-	220	166	36520	576.12
B	7	4	12	20	21	368	21	-	610	28	17080	151.56
B	8	2	12	20	19	572	19	-	610	14	8540	76.78
B	10	-	16	20	25	220	25	-	270	218	58860	928.54
B	11	1	16	20	15	220	15	-	250	24	6000	94.65
B	12 a	1	12	20	19	572	19	-	610	10	6100	54.13
B	12 b	1	12	20	19	437	19	-	475	10	4750	42.15
B	12 c	2	12	20	20	110	20	-	150	20	3000	26.62
B	12 d	1	12	20	19	72	19	-	110	10	1100	9.76
B	13	4	12	20	23	204	23	-	250	40	10000	88.74
B	14	6	12	20	22	201	22	-	245	60	14700	130.44
B	15	2	12	20	19	107	19	-	145	20	2900	25.73
B	16	2	12	20	20	70	20	-	110	20	2200	19.52
B	18	7	12	20	19	207	19	-	245	70	17150	152.18
B	20	4	16	20	15	220	15	-	250	16	4000	63.10
B	21	4	16	20	19	72	19	-	110	32	3520	55.53
C	17	4	12	20	150	-	-	-	150	40	6000	53.24
E	9	1	10	40x40	12	4	32	12	60	114	6840	42.15
E	19	1	10	40x40	12	4	32	12	60	175	10500	64.70
F	3	1	16	80x40	31	28	42	-	160	52	8320	131.25
PESO TOTALE ARMATURA [kg]											3*610.48	

TABELLA RIEPILOGATIVA ELEMENTI		
ELEMENTO	L.TOT [cm]	KG
FONDAZIONE	129570	1801.44
ELEVAZIONE	150780	1809.04
TOT (KG)		3610.48

TABELLA RIEPILOGATIVA DIAMETRI		
φ [mm]	L.TOT [cm]	KG
10	17340	106.85
12	93520	829.86
16	169490	2673.77
TOT (KG)		3*610.48