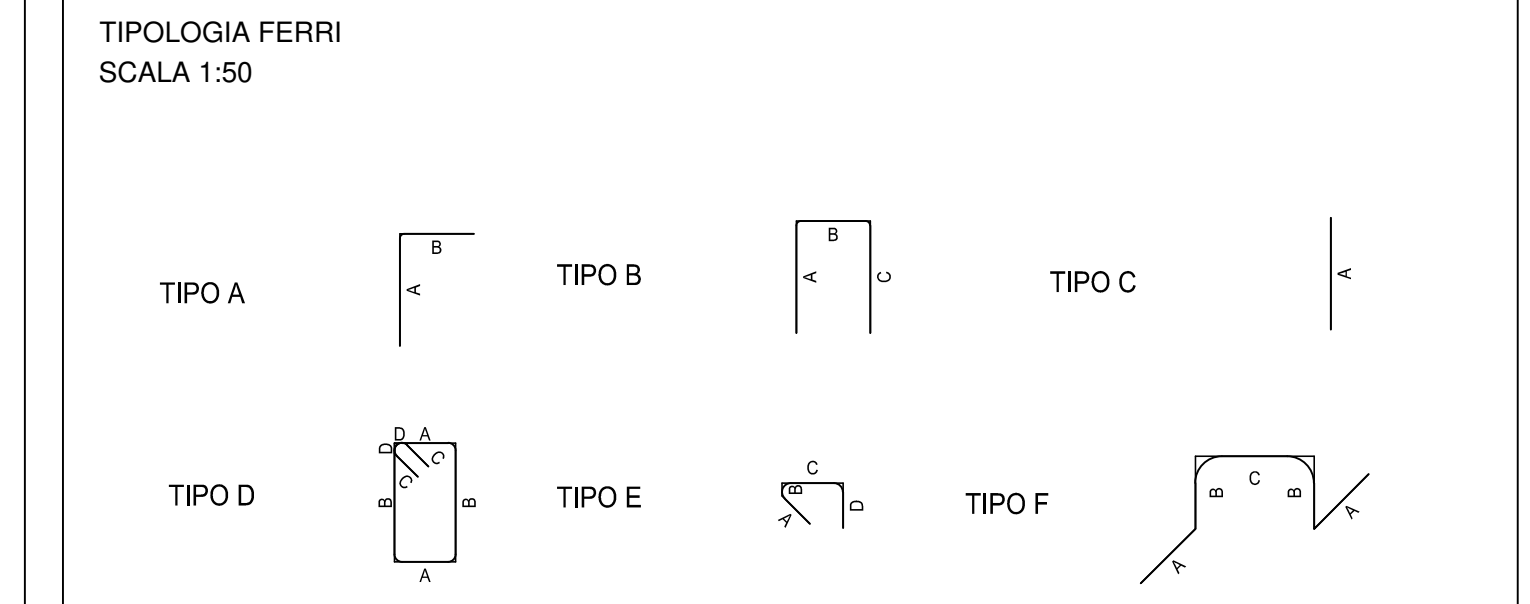
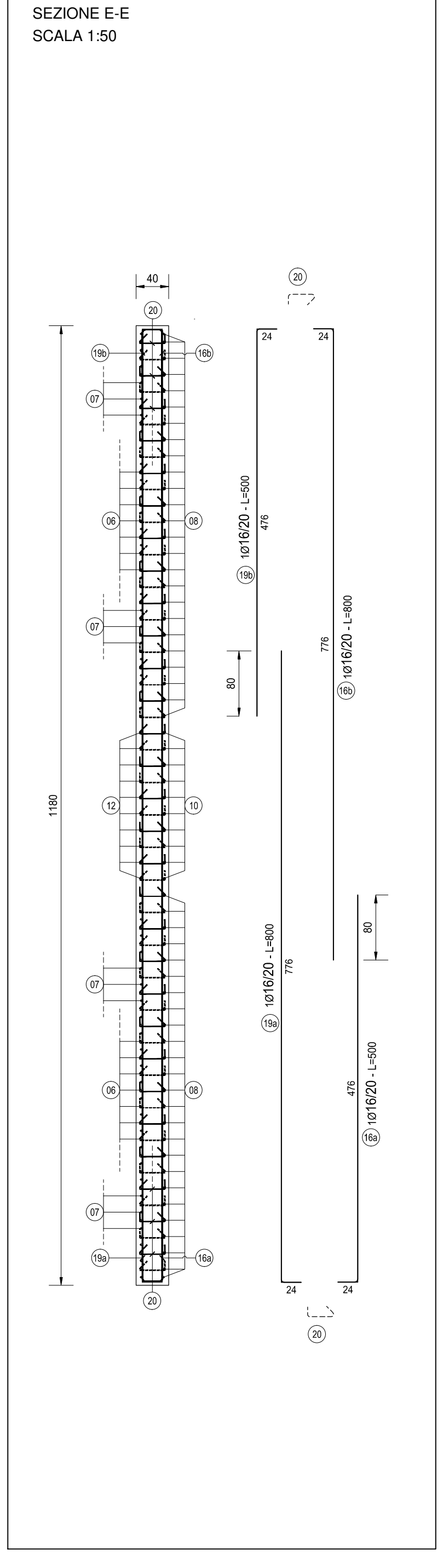
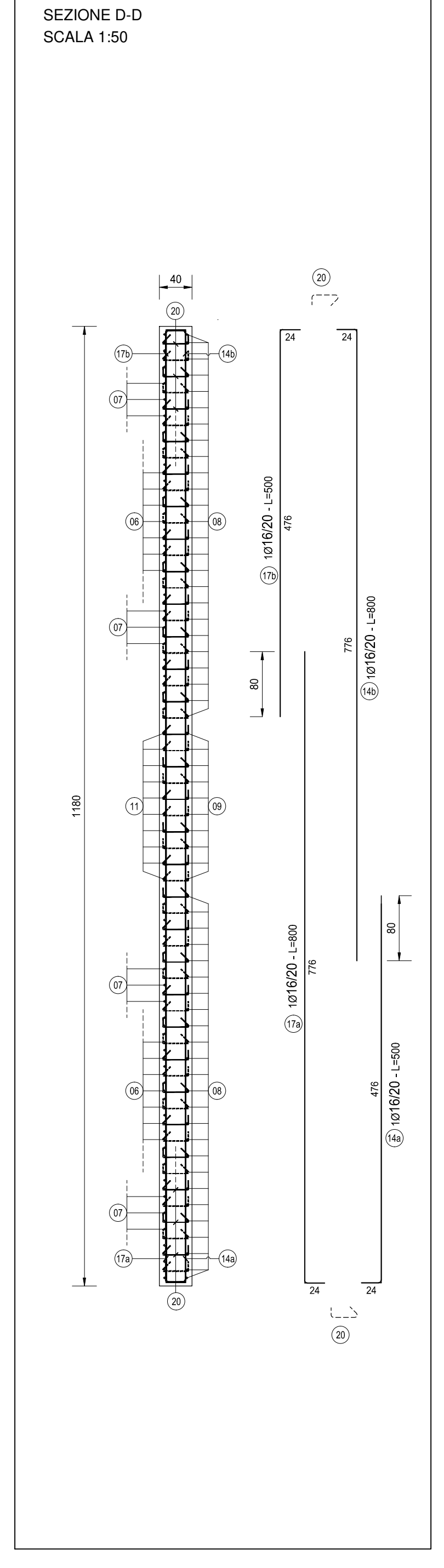
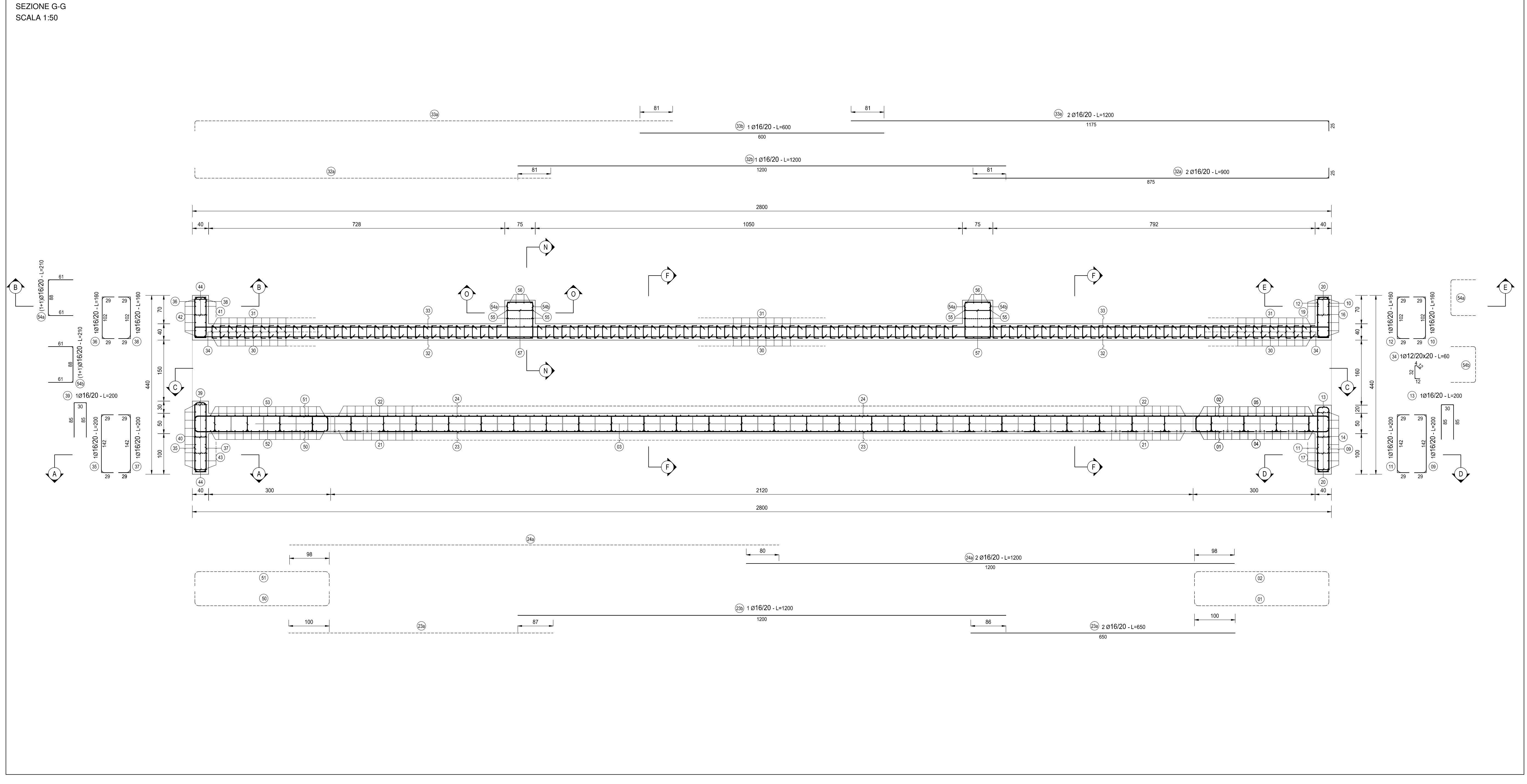


TOMBINO TM30 - 200X180 DI ATTRAVERAMENTO														
TIPO	POS	NOTA	Ø [cm]	PASSO [cm]	A [cm]	B [cm]	C [cm]	D [cm]	L [cm]	N. Bar.	L.TOT [cm]	KG		
A	4	a	20	20	862	38	-	-	900	15	13500	332.76		
A	14	b	1	20	442	38	-	-	480	15	7200	177.47		
A	15	b	1	20	442	38	-	-	480	15	7200	177.47		
A	16	b	1	20	862	38	-	-	900	15	13500	332.76		
A	17	b	1	20	320	38	-	-	360	48	76800	265.03		
A	18	b	1	20	476	24	-	-	500	8	4000	63.10		
A	19	b	1	20	476	24	-	-	500	8	4000	63.10		
A	20	b	1	20	776	24	-	-	800	6	4800	75.72		
A	21	b	1	20	776	24	-	-	800	6	4800	75.72		
A	22	b	1	20	476	24	-	-	500	6	3000	47.33		
A	23	b	1	20	476	24	-	-	500	6	3000	47.33		
A	24	b	1	20	776	24	-	-	800	6	4800	75.72		
A	25	b	1	20	776	24	-	-	800	6	4800	75.72		
A	26	b	1	20	476	24	-	-	500	6	3000	47.33		
A	27	b	1	20	476	24	-	-	500	6	3000	47.33		
A	28	b	2x2	18	20	876	25	-	900	36	32400	911.12		
A	29	b	2	18	20	862	38	-	900	36	32400	845.50		
A	30	b	2	18	20	876	25	-	900	30	27000	428.53		
A	31	b	2	18	20	862	38	-	900	30	27000	363.91		
A	32	b	2	18	20	476	24	-	500	9	4500	70.99		
A	33	b	2	18	20	476	24	-	500	9	4500	70.99		
A	34	b	2	18	20	776	24	-	800	9	7200	113.58		
A	35	b	2	18	20	776	24	-	800	9	7200	113.58		
A	36	b	2	18	20	476	24	-	500	9	4500	70.99		
A	37	b	2	18	20	476	24	-	500	9	4500	70.99		
A	38	b	2	18	20	320	30	-	360	48	76800	265.03		
A	39	b	2	18	20	862	38	-	900	15	13500	332.76		
A	40	b	2	18	20	442	38	-	480	15	7200	177.47		
A	41	b	2	18	20	442	38	-	480	15	7200	177.47		
A	42	b	2	18	20	862	38	-	900	15	13500	332.76		
B	1	1	20	20	35	330	35	-	400	59	23600	581.72		
B	2	1	20	20	35	330	35	-	400	59	23600	581.72		
B	3	1	18	20	29	432	29	-	480	48	23040	371.04		
B	4	1	18	20	29	432	29	-	480	50	24000	386.50		
B	5	1	18	20	29	142	29	-	200	10	2000	31.55		
B	6	1	18	20	29	102	29	-	160	10	1600	25.24		
B	7	1	18	20	29	102	29	-	200	10	2000	31.55		
B	8	1	18	20	29	142	29	-	200	10	2000	31.55		
B	9	1	18	20	29	102	29	-	160	10	1600	25.24		
B	10	1	18	20	29	102	29	-	200	10	2000	31.55		
B	11	1	18	20	29	142	29	-	200	10	2000	31.55		
B	12	1	18	20	29	102	29	-	160	10	1600	25.24		
B	13	1	18	20	85	30	85	-	200	10	2000	31.55		
B	14	1+1	18	20	24	482	24	-	300	14	7400	117.05		
B	15	1+1	18	20	24	482	24	-	300	14	7400	117.05		
B	16	1+1	18	20	39	332	39	-	410	105	43050	1061.14		
B	17	1+1	18	20	39	332	39	-	410	105	43050	1061.14		
B	18	1+1	18	20	61	259	30	-	350	272	95200	2346.58		
B	19	1+1	18	20	61	259	30	-	350	8	3500	49.96		
B	20	1+1	18	20	138	258	138	-	540	8	4320	66.15		
B	21	1	20	20	30	270	30	-	300	136	44880	1106.25		
B	22	1	20	20	65	270	65	-	400	138	54000	1340.91		
B	23	1	18	20	29	142	29	-	200	10	2000	31.55		
B	24	1	18	20	29	102	29	-	160	10	1600	25.24		
B	25	1	18	20	29	142	29	-	200	10	2000	31.55		
B	26	1	18	20	29	102	29	-	160	10	1600	25.24		
B	27	1	18	20	80	30	90	-	210	10	2100	33.13		
B	28	1	18	20	432	29	-	-	480	48	23040	371.04		
B	29	1	18	20	29	432	29	-	480	50	24000	386.50		
B	30	1	18	20	24	482	24	-	300	14	7400	117.05		
B	31	1+1	18	20	24	482	24	-	300	16	8480	133.78		
B	32	1+1	18	20	35	330	35	-	400	59	23600	581.72		
B	33	1+1	18	20	35	330	35	-	400	59	23600	581.72		
B	34	a	1+1	18	20	61	88	61	-	210	26	5460	86.13	
B	35	a	1+1	18	20	61	88	61	-	210	26	5460	86.13	
B	36	4+4	18	20	68	38	68	-	380	8	3040	41.52		
B	37	4+4	18	20	138	258	138	-	540	8	4320	66.15		
C	1	1	18	20	1000	-	-	-	1200	15	18000	281.96		
C	2	1	18	20	800	-	-	-	600	24	22100	348.84		
C	3	1	18	20	1000	-	-	-	1200	17	20400	321.66		
C	4	2	18	20	1000	-	-	-	1200	34	40800	643.63		
C	5	1+1	18	20	1000	-	-	-	1200	24	28800	454.33		
C	6	1+1	18	20	600	-	-	-	600	18	10800	170.37		
E	20	1	14	40x40	12	4	32	12	60	282	16620	254.36		
E	21	1	12	40x40	12	4	32	12	60	660	40020	362.04		
E	24	1	12	20x20	12	4	32	12	60	1408	84480	749.65		
E	44	1	14	40x40	12	4	32	12	60	282	16620	254.36		
E	57	1	12	40x20	12	4	32	12	96	13	1236	10.96		
F	3	1	18	80x40	38	42	38	-	180	355	63000	1068.05		
PESO TOTALE ARMATURA [kg]													25037.46	

TABELLA REPLICATIVA ELEMENTI				TABELLA REPLICATIVA DIMETRI				
ELEMENTO	L [cm]	TOT [cm]	KG	Ø [cm]	L [cm]	TOT [cm]	KG	
FOINDEZIONE	46600	9700.37		12	1200	1122.65		
ELEVAZIONE	872555	15337.10		14	3384	408.72		
TOT (KG)			25037.46	18	62620	9976.69		
				20	552660	13930.40		
							TOT (KG)	25037.46



NOTA BENE:
PER LA TABELLA MATERIALI SI RINVIA ALL'ALLEGATO LA17-T00TMOSTRSC01



ANAS S.p.A.
Direzione Progettazione e Realizzazione Lavori

S.S. N. 9 "VIA EMILIA"
VARIANTE DI CASALPUSTERLENGO ED ELIMINAZIONE PASSAGGIO A LIVELLO SULLA S.P. EX S.S. N.234
PROGETTO ESECUTIVO

ING. RENATO DEL PRETE	DOTT. GIORGIO GALLO	INGEGNERIA	PROGETTISTA
ING. VALERIO BAUETT	ING. DANIELA LIGI	COMPUTI	CANTIERISTICA
ING. GIANFRANCO SODERO	ING. GIANFRANCO SODERO	GEOTECNICA	GEOTECNICA
ING. GIANFRANCO SODERO	ING. GIANFRANCO SODERO	AMBIENTE	AMBIENTE
ING. GIANFRANCO SODERO	ING. GIANFRANCO SODERO	PROGETTISTA	PROGETTISTA

L313
L - PROGETTO STRUTTURALE
TOMBINATURE IDRAULICHE
TM30 - TOMBINO 200 X 180 N.1 ASSE 02
ARMATURA TAVOLA 01 DI 02

CODICE PROGETTO: L313-V02TM30STRAR01_B.dwg
NOME FILE: L313-V02TM30STRAR01_B.dwg
PROGETTO: COMI E 17/01
CODICE ELAB.: V02TM30STRAR01
REVISIONE: B
SCALA: 1:50

D	EMMISSIONE A SEGUITO PARERE REGIONE LOMBARDA E CONSORZIO BONIFICA LUZZA	GUGLIO 2018	ING. GIUSEPPE CRISA	PROF. ING. LUIGI MONTERISI	ING. VALERIO BAUETT
C	EMMISSIONE	DICEMBRE 2017	ING. GIUSEPPE CRISA	PROF. ING. LUIGI MONTERISI	ING. VALERIO BAUETT
A	EMMISSIONE				
REV.	DESCRIZIONE	DATA	REDATTO	VERIFICATO	APPROVATO