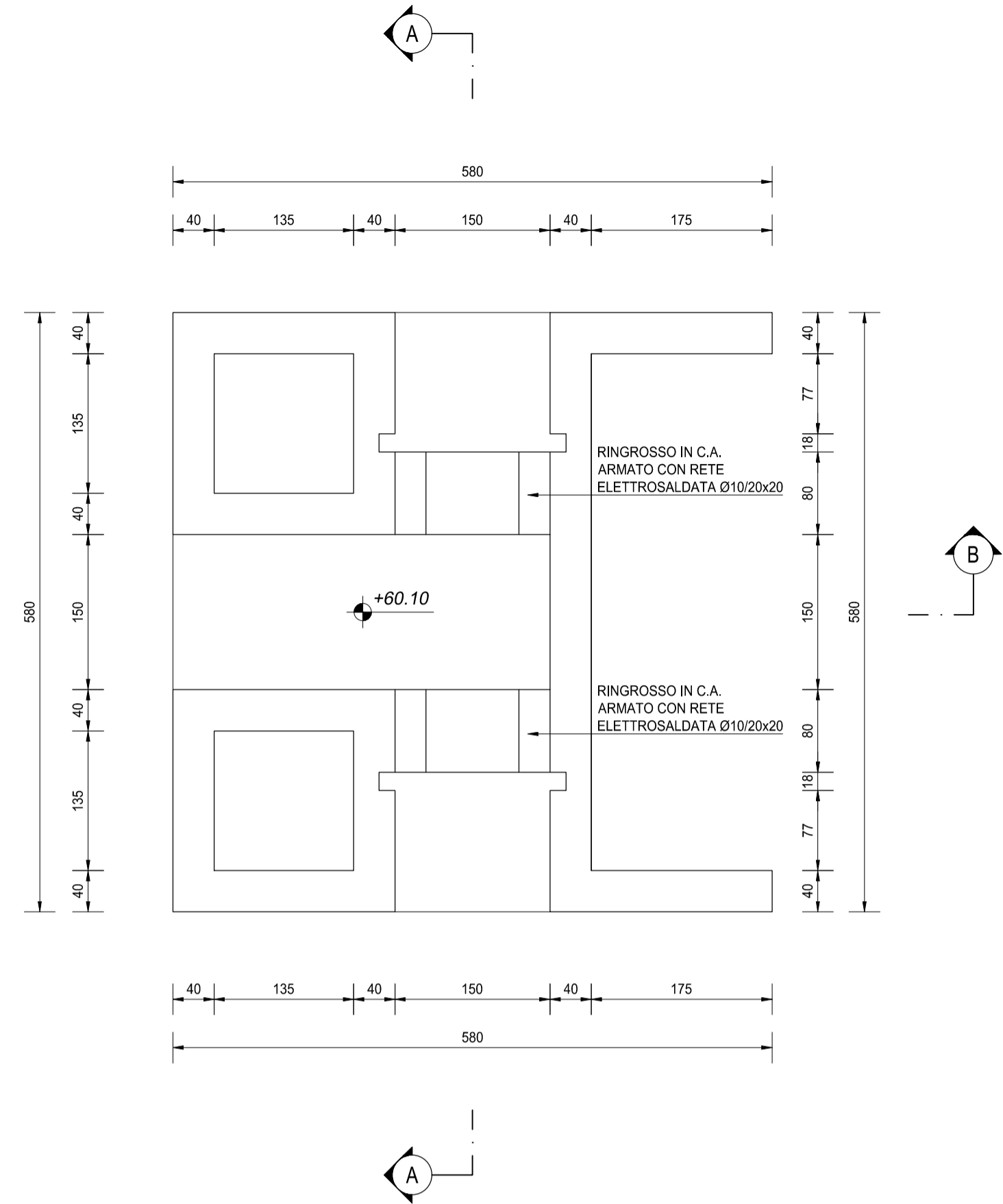
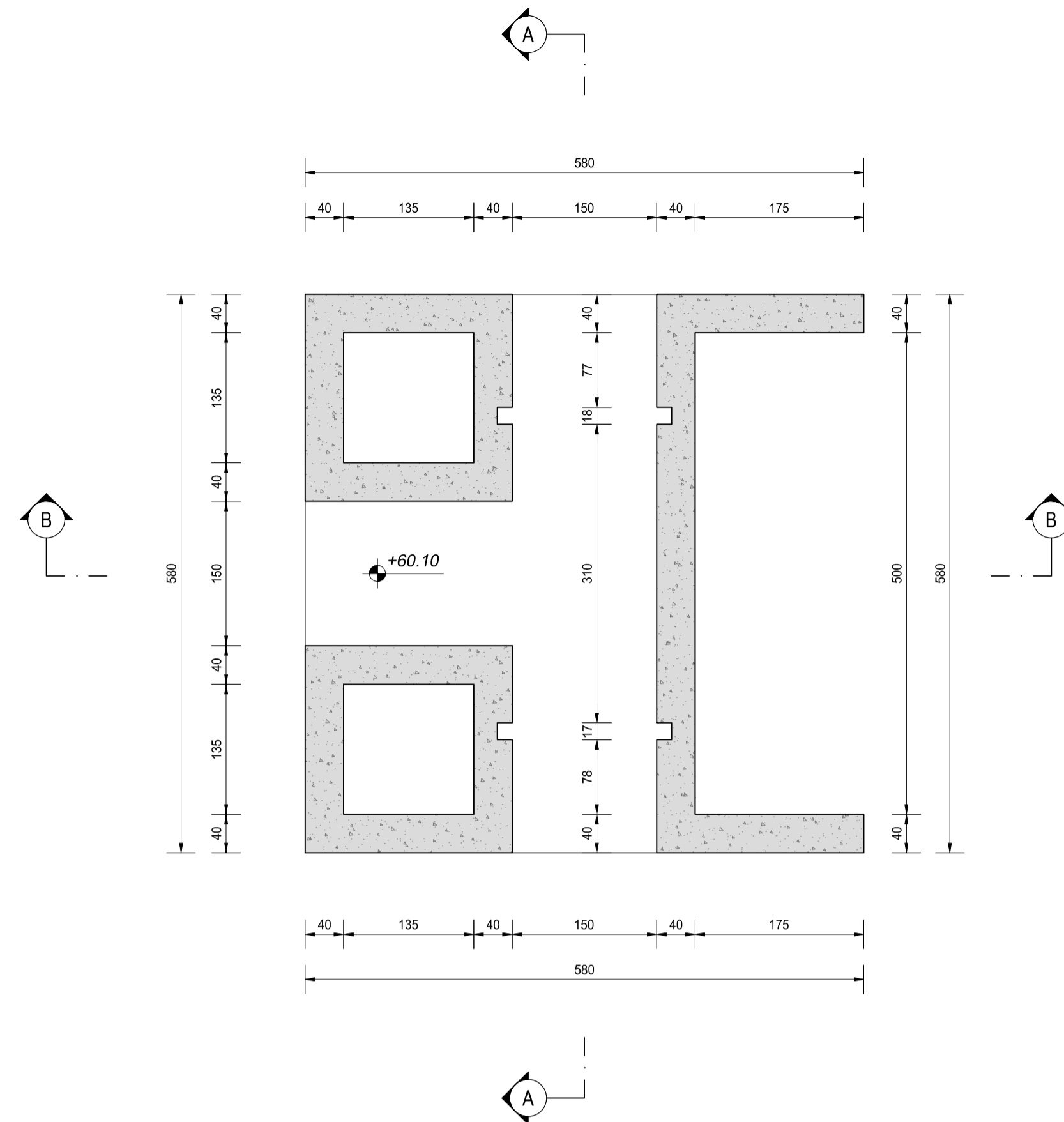


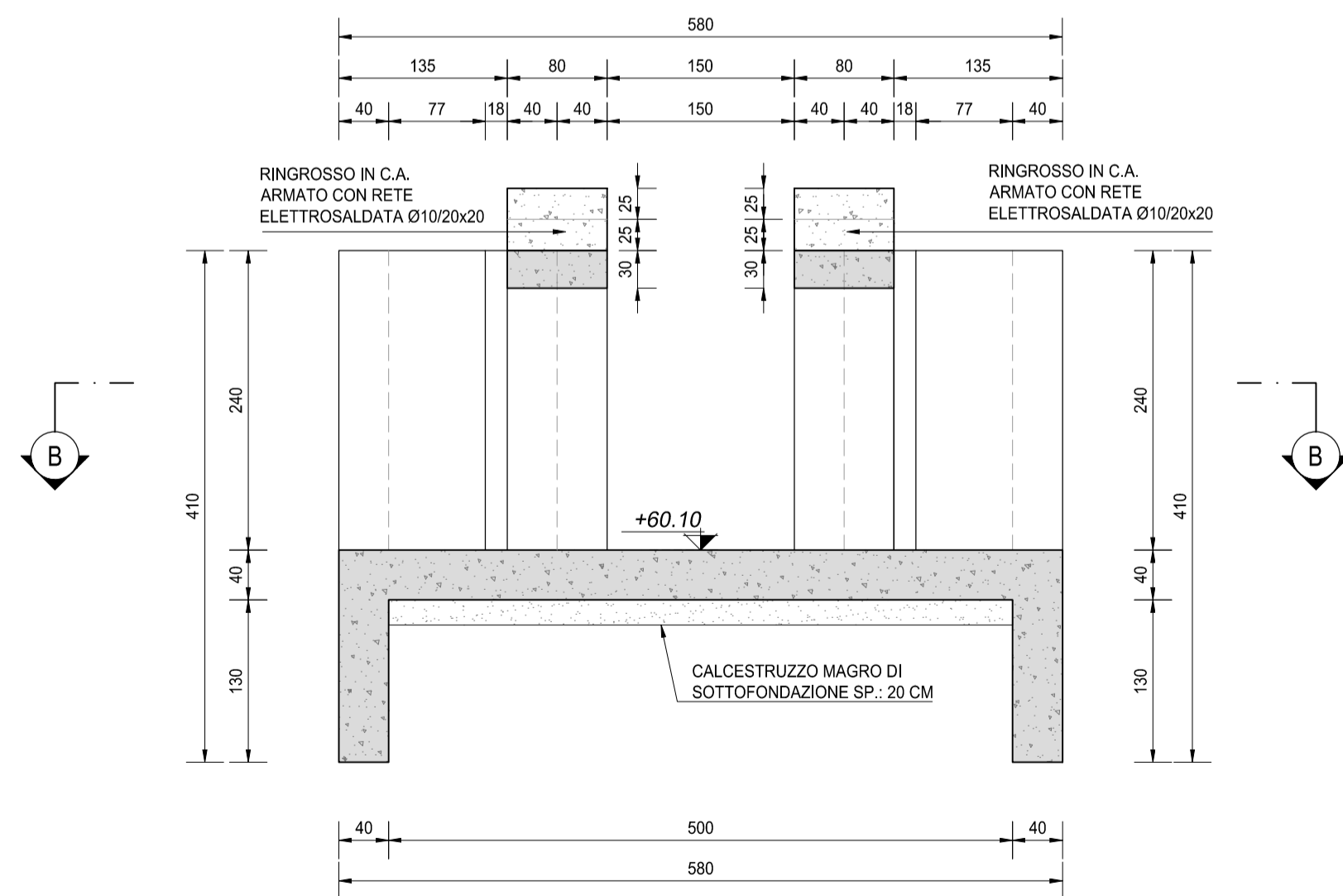
VISTA DALL'ALTO
SCALA 1:50



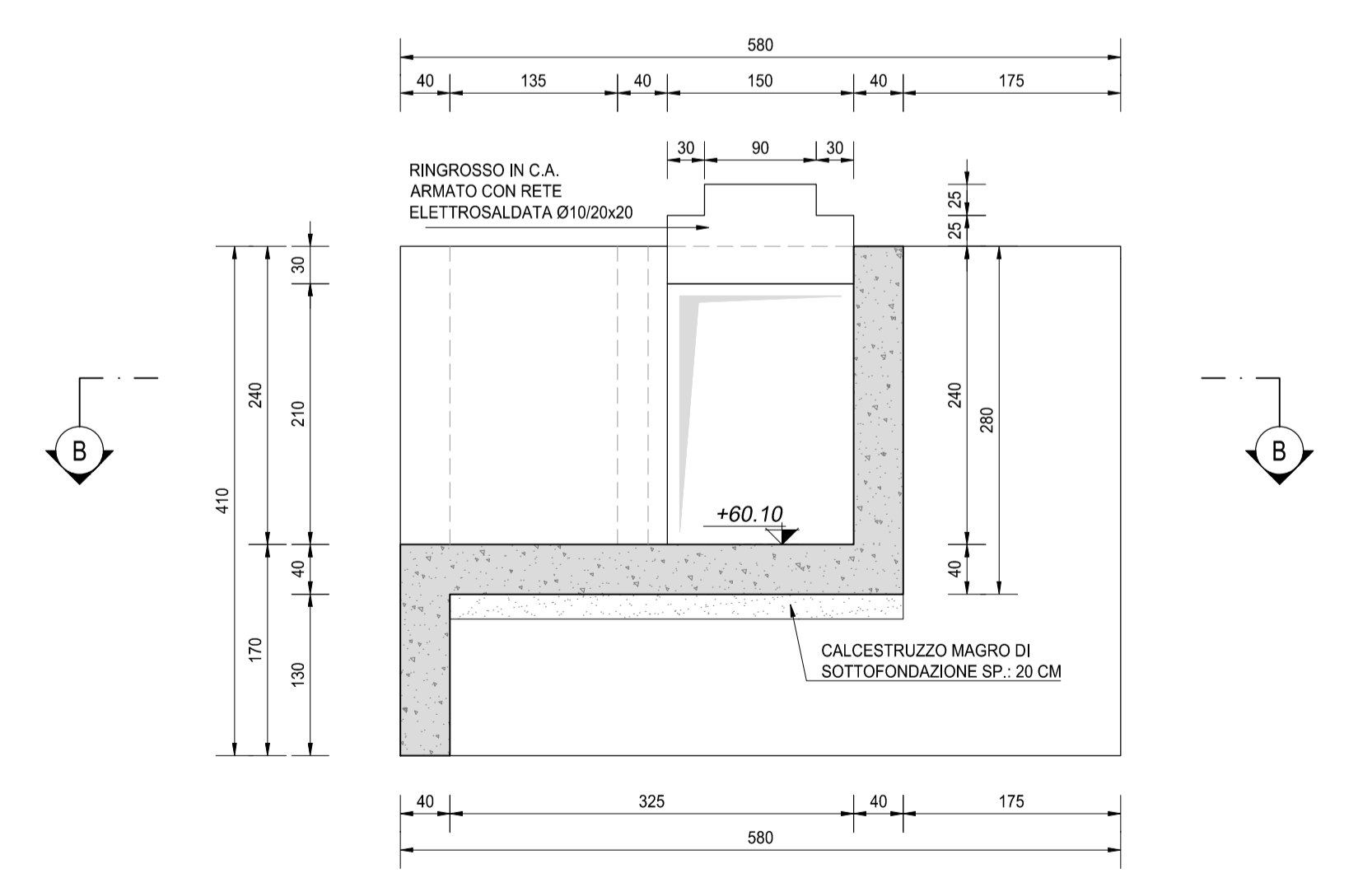
SEZIONE B-B
SCALA 1:50



SEZIONE C-C
SCALA 1:50



SEZIONE D-D
SCALA 1:50



NOTA BENE:

PER LA TABELLA MATERIALI SI RINVIA ALL'ALLEGATO LA17-T00TM00STRSC01



S.S. N. 9 "VIA EMILIA"
VARIANTE DI CASALPUSTERLENGO ED ELIMINAZIONE
PASSAGGIO A LIVELLO SULLA S.P. EX S.S. N.234

PROGETTO ESECUTIVO

STUDIO CORONA Ing. Renato Vaia Ordine Ingeg. 8 Torino (Pratica n. 662/0)	ING. RENATO DEL PRETE Ing. Renato Del Prete Ordine Ingeg. 8 Roma (Pratica n. 522)	DOTT. GEOL. DANILO GALLO Dott. Geol. Danilo Gallo Ordine Ingeg. 8 Reggio Emilia (Pratica n. 108)	INTEGRAZIONE PRESTAZIONI Ing. Renato Del Prete	PROGETTISTA Ing. Valerio Bajetti (I.T. S.r.l.)
			PROGETTAZIONE STRADALE Ing. Gaetano Ranieri (Ga&M S.r.l.)	PROGETTAZIONE IDRAULICA Ing. Fabrizio Bajetti (I.T. S.r.l.)
ING. VALERIO BAJETTI Ordine Ingeg. 8 Roma (Pratica n. 522)	SETAC S.r.l. Prof. Ing. Luigi Montersì Ordine Ingeg. 8 Roma (Pratica n. 117)	GG GGK Engineering & Graphic S.r.l. Ing. Gabriele Inocchi Ordine Ingeg. 8 Roma (Pratica n. 522)	PROGETTAZIONE OPERE D'ARTE MAGGiori	PROGETTAZIONE OPERE D'ARTE MINORI Ing. Nicola Ligas (I.T. S.r.l.)
			COMPUTI Ing. Valerio Bajetti (I.T. S.r.l.)	CANTIERISTICA Ing. Gaetano Ranieri (Ga&M S.r.l.)
CONSORZIO UNING Prof. Ing. Matteo Ranieri Ordine Ingeg. 8 Roma (Pratica n. 522)	GA&M Arch. Nicoletta Frattini Ordine Ingeg. 8 Torino (Pratica n. 662/0)	ARKE INGEGNERIA S.r.l. Ing. Gioacchino Angarano Ordine Ingeg. 8 Roma (Pratica n. 522)	GEOLOGIA Dott. Danilo Gallo	GEOTECNICA Ing. Gianfranco Soderò (Studio Corona S.r.l.)
			AMBIENTE Dott. Emilio Micchi (ECOPLAN S.r.l.)	SICUREZZA Ing. Gaetano Ranieri (Ga&M S.r.l.)
VISTO: IL RESPONSABILE DEL PROCEDIMENTO Dott. Ing. Fabrizio CARDONE	IL RESPONSABILE DELLA INTEGRAZIONE DELLE PRESTAZIONI SPECIALISTICHE Ing. Renato DEL PRETE	PROGETTISTA Ing. Valerio BAJETTI	GEOLOGO Dott. Danilo GALLO	IL COORDINATORE DELLA SICUREZZA IN FASE DI PROGETTAZIONE Ing. Gaetano RANIERI

L333

M - PROGETTO STRUTTURALE
TOMBINATURE IDRAULICHE
TM41 - TOMBINO 150 X 180 - ROT. 07 RAMO 02
CARPENTERIA DEL MANUFATTO DI REGOLAZIONE DI VALLE

CODICE PROGETTO	NOME FILE	REVISIONE	SCALA:
COMI E 1701	L333-V02TM41STRCP03_B.dwg	B	1:50
PROGETTO	ELAB.	ELAB.	ELAB.
D			
C			
B	EMISSIONE A SEGUITO PARERE REGIONE LOMBARDIA E CONSORZIO BONIFICA MUZZA	GIUGNO 2018	ING. GIUSEPPE CRISA' LUGI MONTERISI
A	EMISSIONE	DICEMBRE 2017	ING. GIUSEPPE CRISA' LUGI MONTERISI
REV.	DESCRIZIONE	DATA	REDATTO VERIFICATO APPROVATO