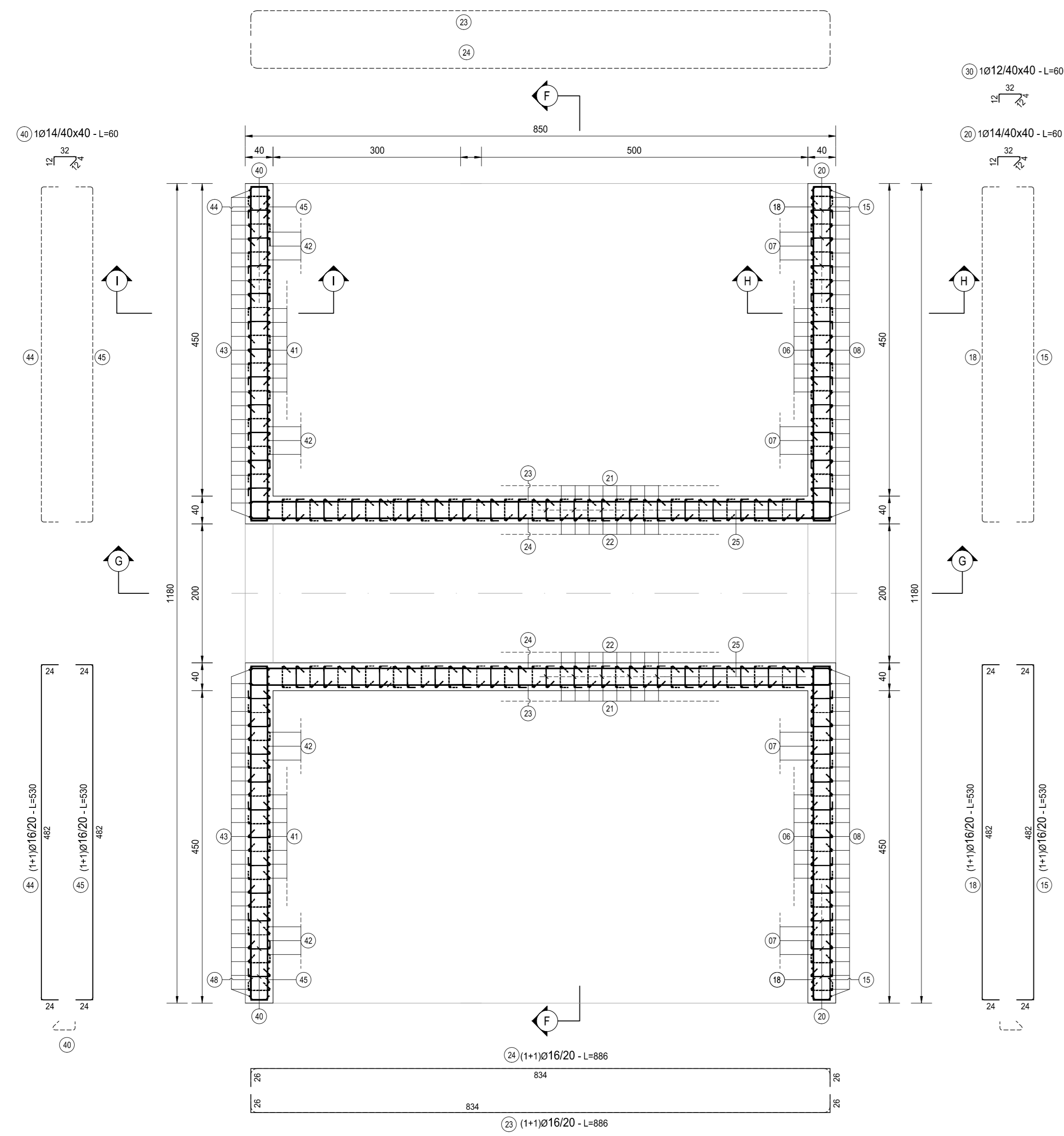
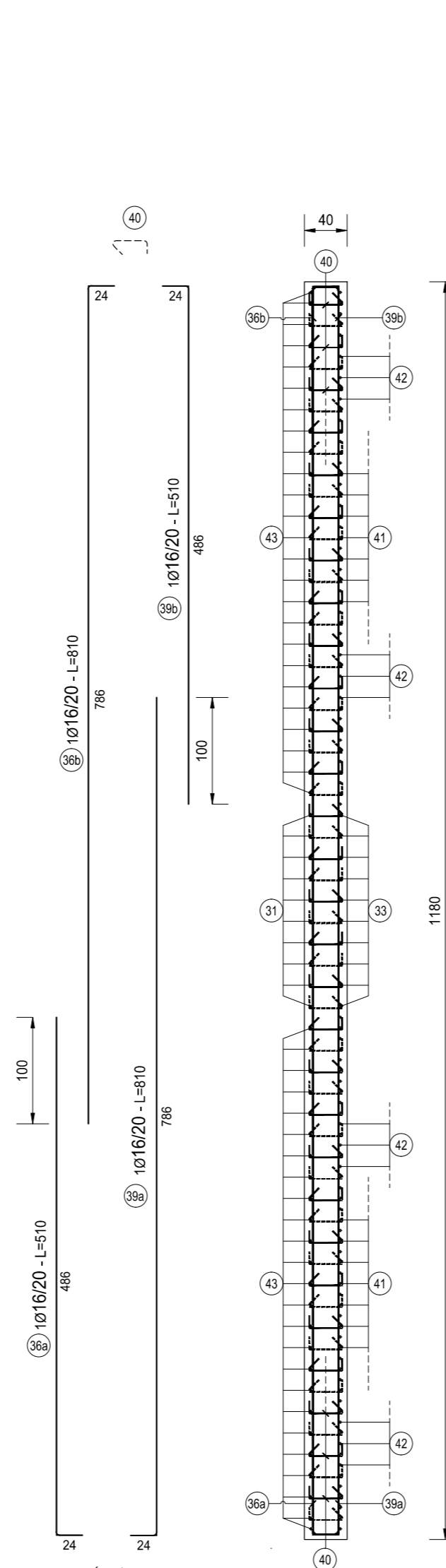


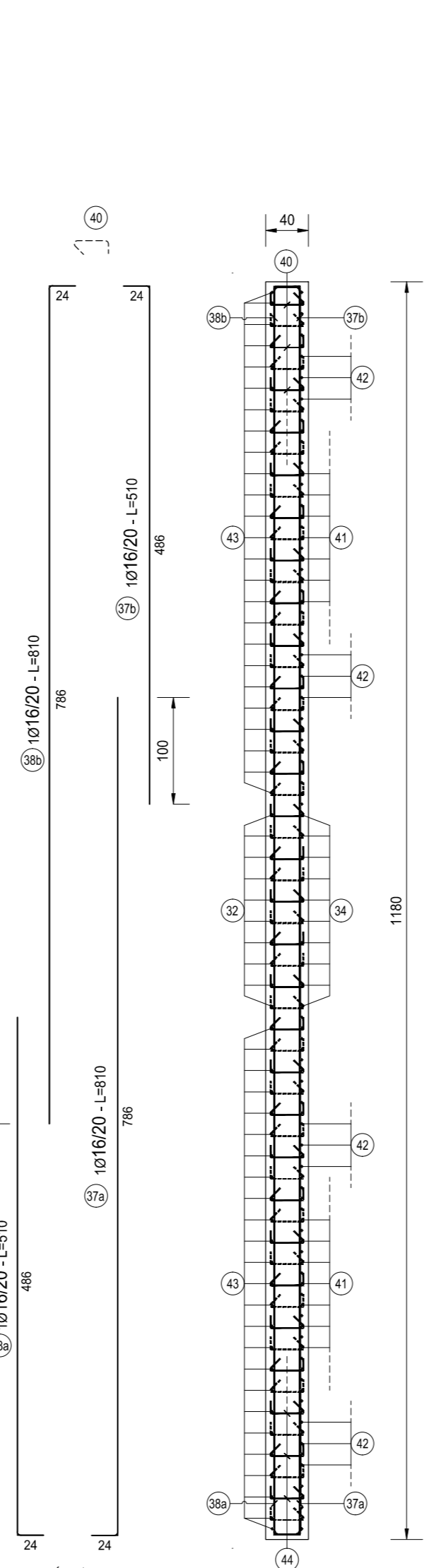
SEZIONE C-C
SCALA 1:50



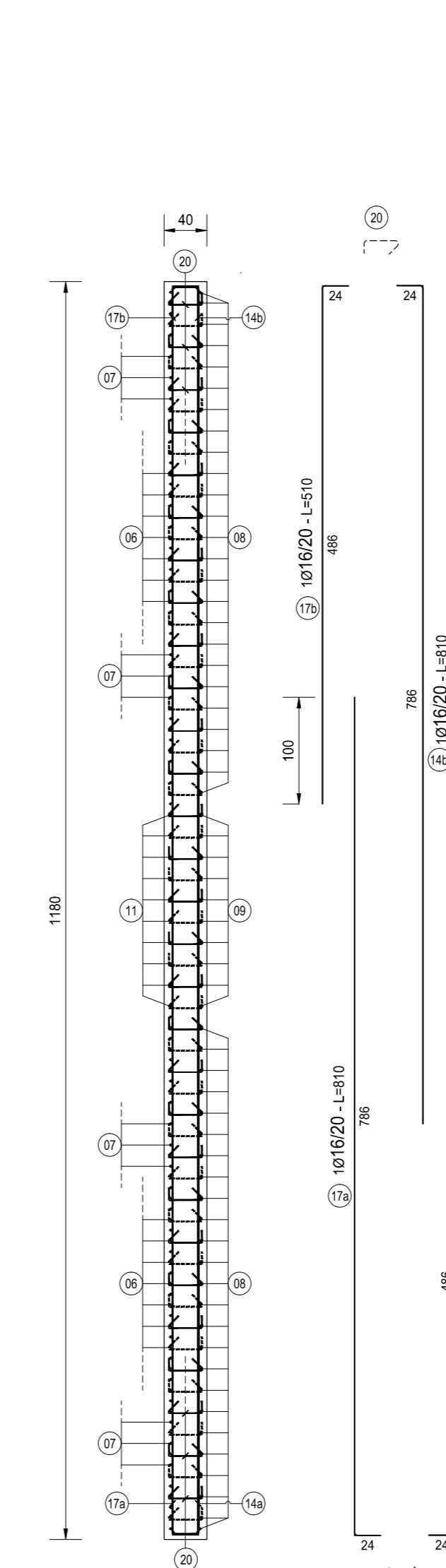
SEZIONE A-A
SCALA 1:50



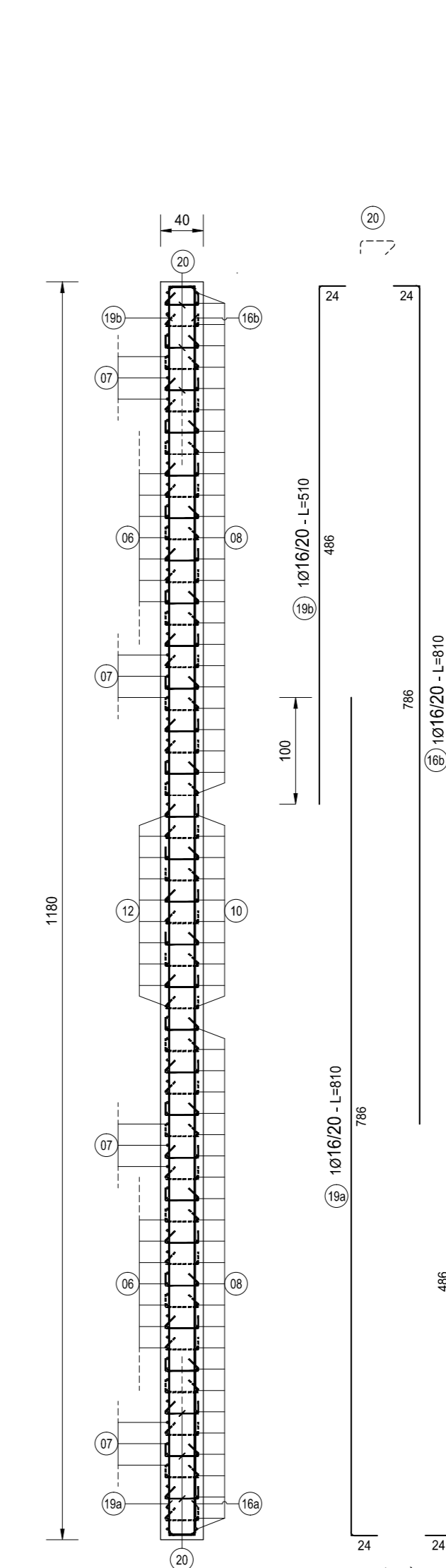
SEZIONE B-B
SCALA 1:50



SEZIONE D-D
SCALA 1:50



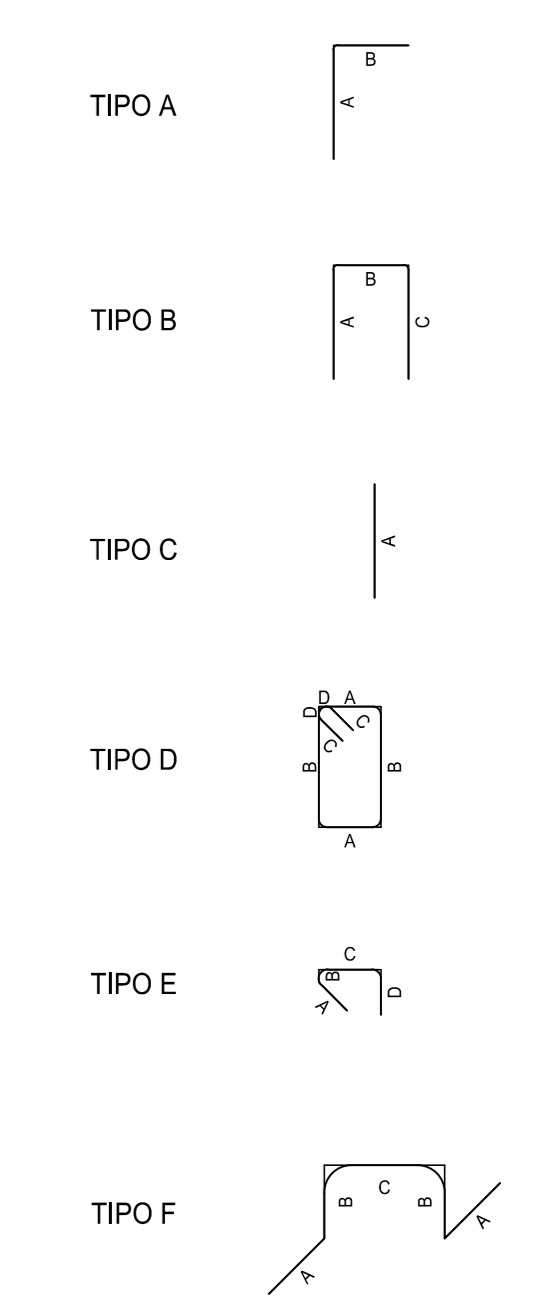
SEZIONE E-E
SCALA 1:50



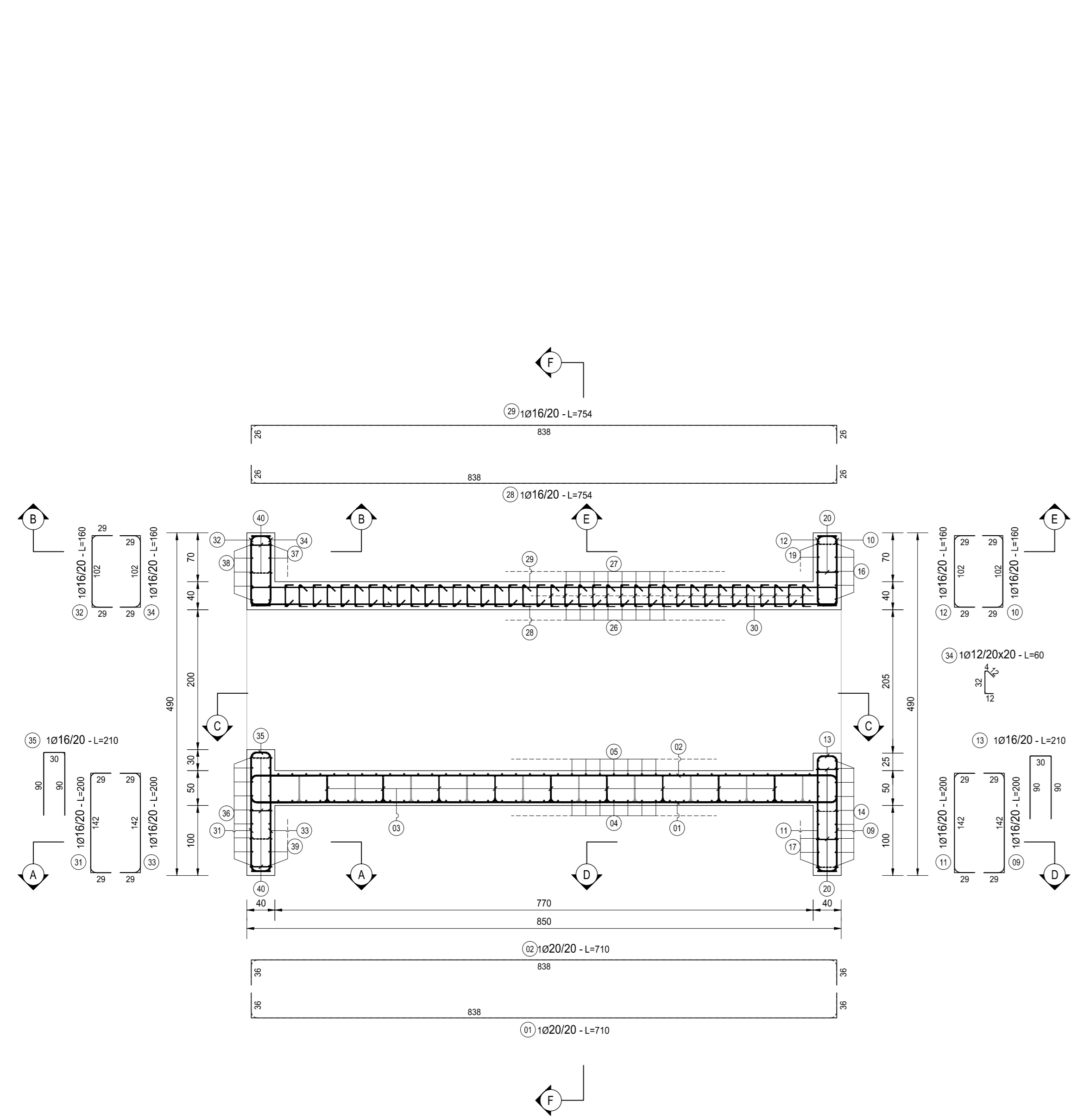
TIPO	POS	NOTA	φ [mm]	L [cm]	A [cm]	B [cm]	C [cm]	D [cm]	L [cm]	N. Bar.	L.TOT [cm]	KG	
A	4	A	1	20	852	480	-	-	480	39	35100	865.18	
A	4	B	1	20	442	38	-	-	480	39	18750	481.43	
A	5	D	1	20	442	38	-	-	480	39	18750	481.43	
A	5	D	1	20	20	662	38	-	600	39	35100	865.18	
A	7	I	1	16	20	370	30	-	400	48	19200	302.89	
A	14	A	1	16	20	488	24	-	510	5	4590	72.41	
A	14	B	1	16	20	786	24	-	810	5	7290	115.00	
A	16	A	1	16	20	488	24	-	510	5	4590	72.41	
A	16	B	1	16	20	786	24	-	810	5	7290	115.00	
A	17	A	1	16	20	488	24	-	510	5	4590	72.41	
A	17	B	1	16	20	786	24	-	810	5	7290	115.00	
A	19	A	1	16	20	786	24	-	810	5	7290	115.00	
A	19	B	1	16	20	488	24	-	510	5	4590	72.41	
A	36	A	1	16	20	24	786	-	810	5	7290	115.00	
A	37	A	1	16	20	24	786	-	810	5	7290	115.00	
A	37	B	1	16	20	24	488	-	510	5	4590	72.41	
A	38	A	1	16	20	488	24	-	510	5	4590	72.41	
A	38	B	1	16	20	786	24	-	810	5	7290	115.00	
A	39	A	1	16	20	786	24	-	810	5	7290	115.00	
A	42	A	1	16	20	370	30	-	400	48	19200	302.89	
B	1	I	1	20	20	35	838	36	910	59	53690	1323.40	
B	2	I	1	20	20	29	142	29	160	10	2000	31.55	
B	6	I	1	16	20	29	482	29	540	48	25200	638.90	
B	8	I	1	16	20	29	482	29	540	50	27000	675.93	
B	9	I	1	16	20	29	142	29	160	10	2000	31.55	
B	10	I	1	16	20	29	102	29	160	10	1600	25.34	
B	11	I	1	16	20	29	142	29	160	10	2000	31.55	
B	12	I	1	16	20	29	102	29	160	10	1600	25.34	
B	13	I	1	16	20	90	30	90	210	10	2100	33.13	
B	15	I+1	1	16	20	24	482	24	530	22	11660	183.94	
B	18	I+1	1	16	20	24	482	24	530	22	11660	183.94	
B	21	I+1	1	20	20	61	309	30	400	76	30400	749.33	
B	22	I+1	1	20	20	61	309	30	400	76	30400	749.33	
B	23	I+1	1	16	20	26	890	26	942	24	22608	366.65	
B	24	I+1	1	16	20	26	890	26	942	24	22608	366.65	
B	26	I	1	20	20	30	270	30	330	38	12540	309.10	
B	27	I	1	20	20	65	270	65	400	36	13200	374.88	
B	28	A	1	16	20	26	838	26	890	11	9790	154.44	
B	29	A	1	16	20	26	838	26	890	11	9790	154.44	
B	31	I	1	16	20	29	142	29	160	10	2000	31.55	
B	32	I	1	16	20	29	102	29	160	10	1600	25.34	
B	33	I	1	16	20	29	142	29	160	10	2000	31.55	
B	34	I	1	16	20	29	102	29	160	10	1600	25.34	
B	35	I	1	16	20	90	30	90	210	10	2100	33.13	
B	41	I	1	16	20	29	482	29	540	48	25200	638.90	
B	43	I	1	16	20	29	482	29	540	50	27000	675.93	
B	44	I+1	1	16	20	24	482	24	530	20	10660	167.22	
B	45	I+1	1	16	20	24	482	24	530	20	10660	167.22	
E	20	I	1	14	40x40	12	4	32	12	60	306	18360	221.75
E	25	I	1	12	40x40	12	4	32	12	60	228	13680	171.39
E	30	I	1	12	20x20	12	4	32	12	60	418	25080	222.55
E	40	I	1	14	40x40	12	4	32	12	60	306	18360	221.75
F	3	I	1	16	80x40	42	3	38	160	268	47880	765.33	
TOT (KG) 14.484.69													

TABELLA RIPIEGLATIVA ELEMENTI		TABELLA RIPIEGLATIVA DIAMETRI	
ELEMENTO	L.TOT [cm]	φ [mm]	L.TOT [cm]
FONDAZIONE	55200	6997	46
ELEVAZIONE	450376	7487	24
TOT (KG)	14884.69		

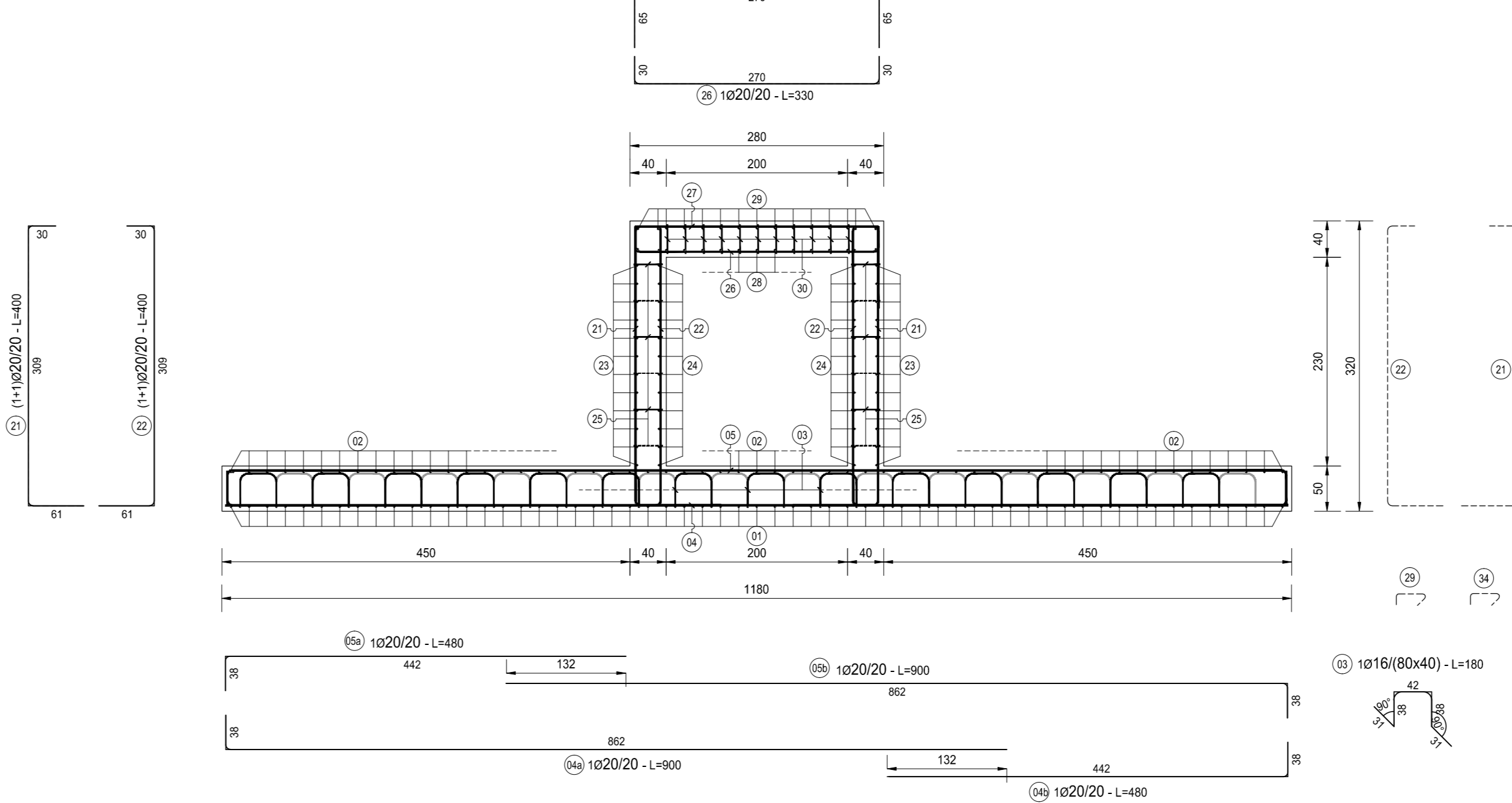
TIPOLOGIA FERRI
SCALA 1:50



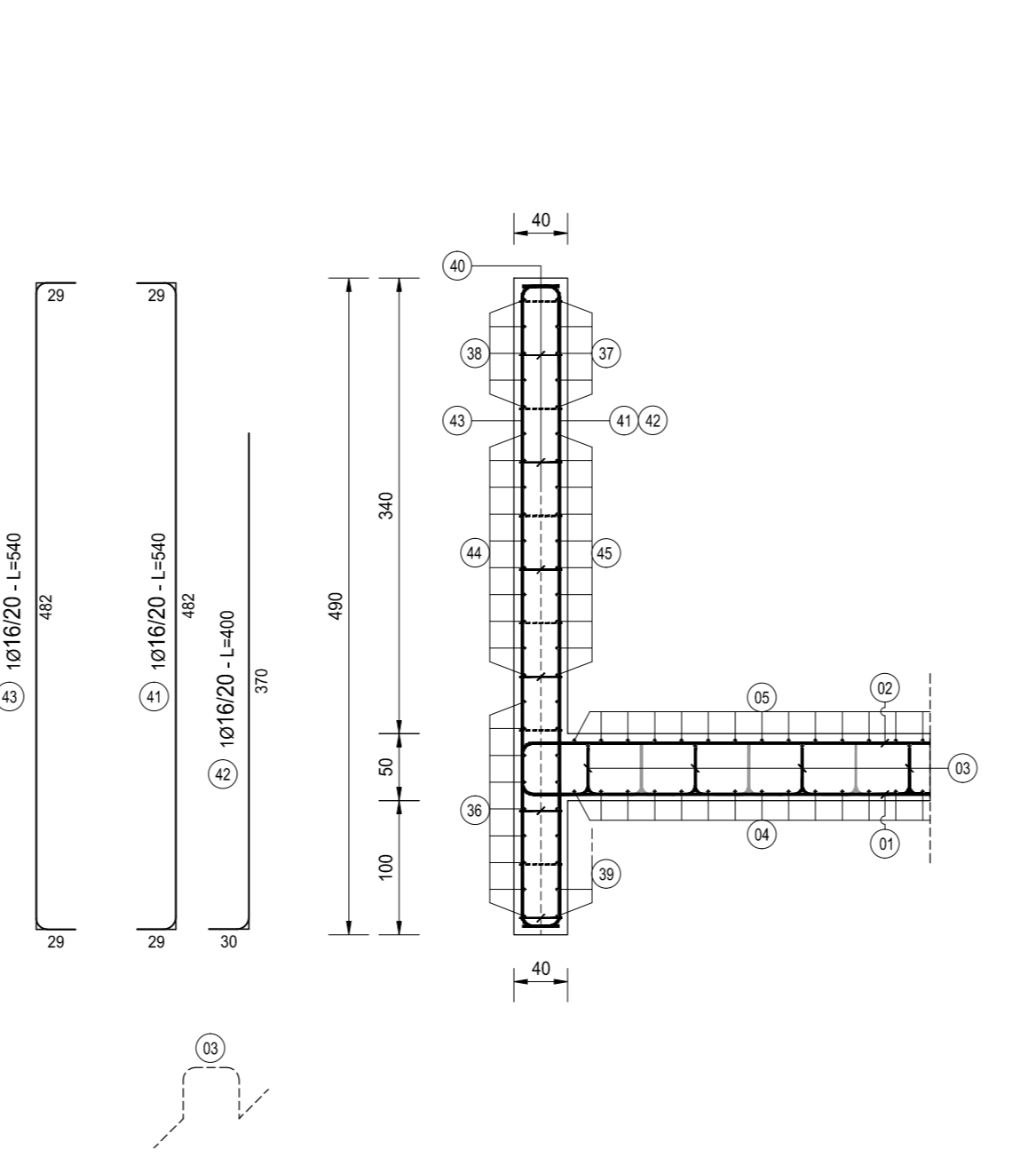
SEZIONE G-G
SCALA 1:50



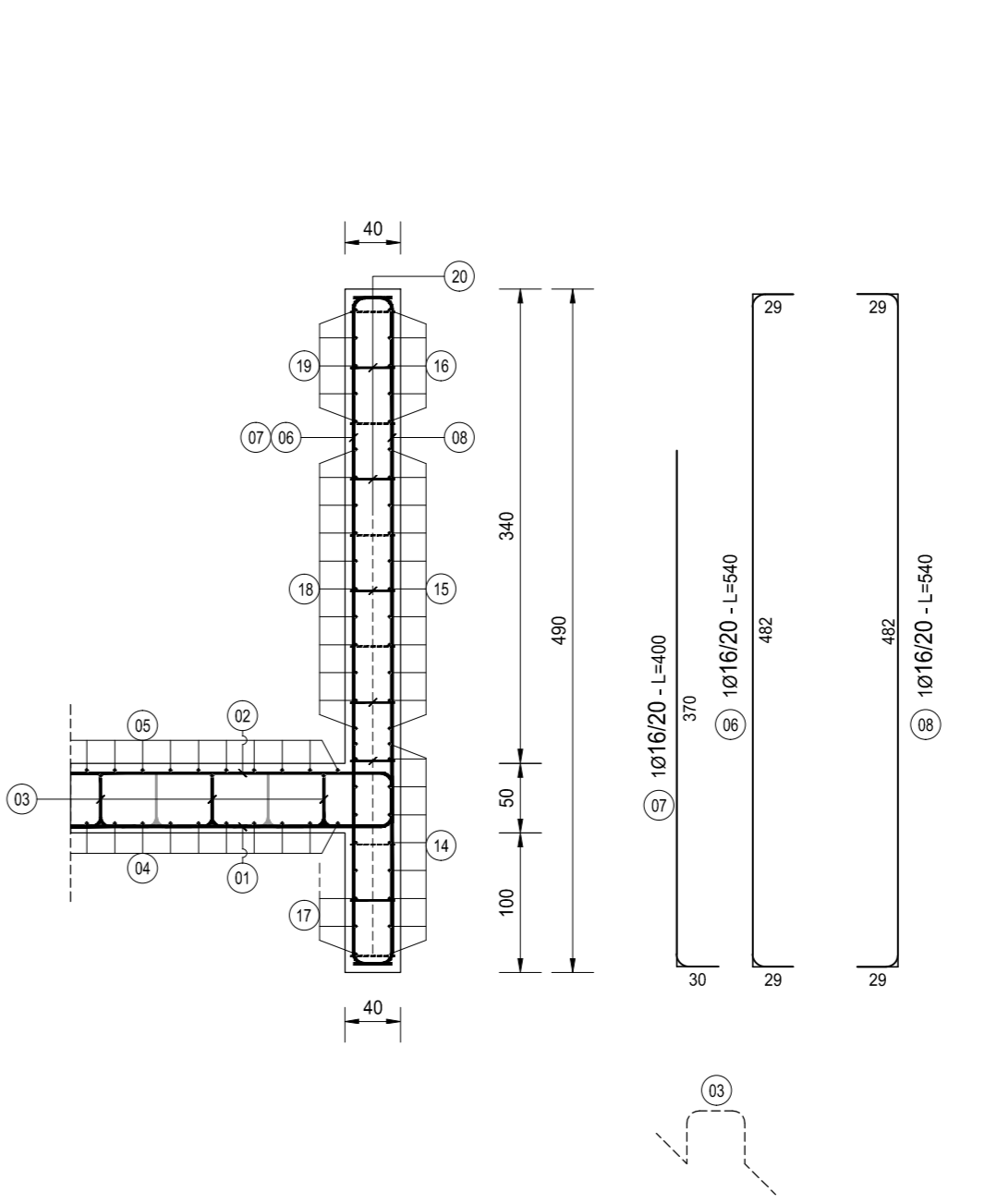
SEZIONE F-F
SCALA 1:50



SEZIONE I-I
SCALA 1:50



SEZIONE H-H
SCALA 1:50



ANAS S.p.A.
Direzione Progettazione e Realizzazione Lavori

S.S. N. 9 "VIA EMILIA"
VARIANTE DI CASALPUSTERLENGO ED ELIMINAZIONE PASSAGGIO A LIVELLO SULLA S.P. EX S.S. N.234
PROGETTO ESECUTIVO

STUDIO CORONA ING. RENATO DEL PRETE	DOT. GEOL. DANIELO GALLO ING. RENATO DEL PRETE	INGEGNERIA PRESTAZIONI ING. RENATO DEL PRETE	PROGETTISTA ING. VALERIO BAIETTI (I.T. S.r.l.)
ING. RENATO DEL PRETE	ING. RENATO DEL PRETE	PROGETTAZIONE STRADALE ING. GASTARO FIORANI (G&M S.r.l.)	PROGETTAZIONE IDRAULICA ING. GASTARO FIORANI (I.T. S.r.l.)
ING. VALERIO BAIETTI	PROF. ING. LUIGI MONTERSI	PROGETTAZIONE OPERE D'ARTE MAJORI ING. RENATO VARIA (Studio Corona S.p.A.)	PROGETTAZIONE OPERE D'ARTE MINORI ING. NICOLA LIGAS (I.T. S.r.l.)
ING. VALERIO BAIETTI	PROF. ING. LUIGI MONTERSI	COMPUTI ING. VALERIO BAIETTI (I.T. S.r.l.)	CANTIERISTICA ING. GASTARO FIORANI (G&M S.r.l.)
ING. VALERIO BAIETTI	PROF. ING. LUIGI MONTERSI	ARKE ING. GASTARO FIORANI	GEOTECHNICA ING. GASTARO FIORANI (Studio Corona S.p.A.)
ING. VALERIO BAIETTI	PROF. ING. LUIGI MONTERSI	ING. GASTARO FIORANI	AMBIENTE ING. EMILIO MACCHI (Studio Corona S.p.A.)
ING. VALERIO BAIETTI	PROF. ING. LUIGI MONTERSI	ING. GASTARO FIORANI	SECUREZZA ING. GASTARO FIORANI (Studio Corona S.p.A.)

IL RESPONSABILE DEL PROCESSIONE
ING. RENATO DEL PRETE

IL RESPONSABILE DELLA INTERAZIONE DELLE PRESSIONI SPECIALISTICHE
ING. RENATO DEL PRETE

PROGETTISTA
ING. RENATO DEL PRETE

GEOLOGO
DOT. DANIELO GALLO

IL COORDINATORE DELLA SOVRASPECIALISTICA
ING. GASTARO FIORANI

L383
L. PROGETTO STRUTTURALE
TOBINATURE IDRAULICHE
TM52 - TOBININO 200 X 230 - ASSE 07

CODICE PROGETTO	NOME FILE	REVISIONE	SCALA
PROGETTO	L383-07/TM52STRAR01_B.dwg		
COMI	E	1701	1:50

REV.	DESCRIZIONE	DATA	REDATTO	VERIFICATO	APPROVATO
A	EMISSIONE A SEGUITO PARERE REGIONE LOMBARDA E CONSORZIO BONIFICA MUZZA	GUGLIO 2018	ING. GIUSEPPE CRISA	PROF. ING. LUIGI MONTERSI	ING. VALERIO BAIETTI
B	EMISSIONE	DICEMBRE 2017	ING. MONICA FADDA	PROF. ING. LUIGI MONTERSI	ING. VALERIO BAIETTI