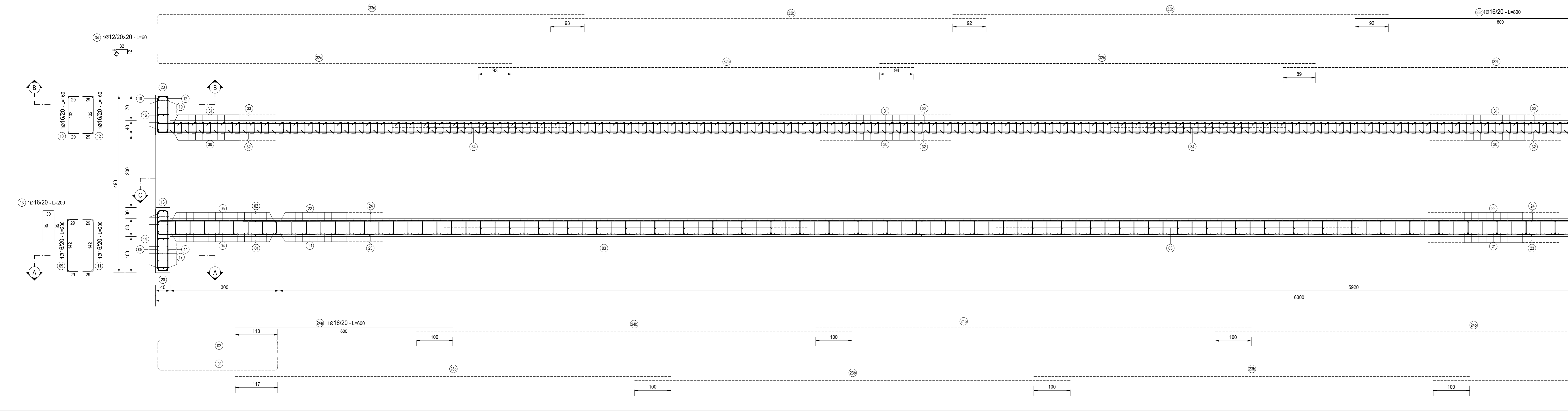
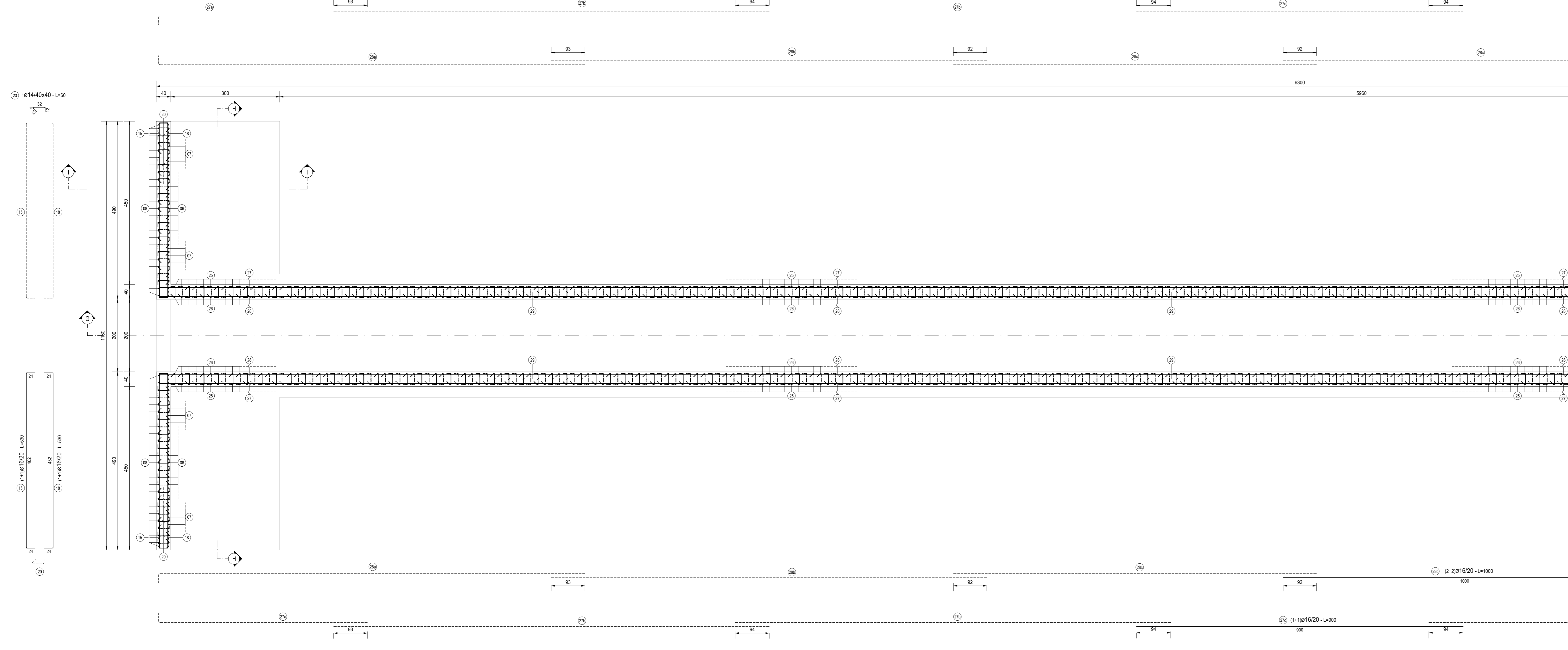


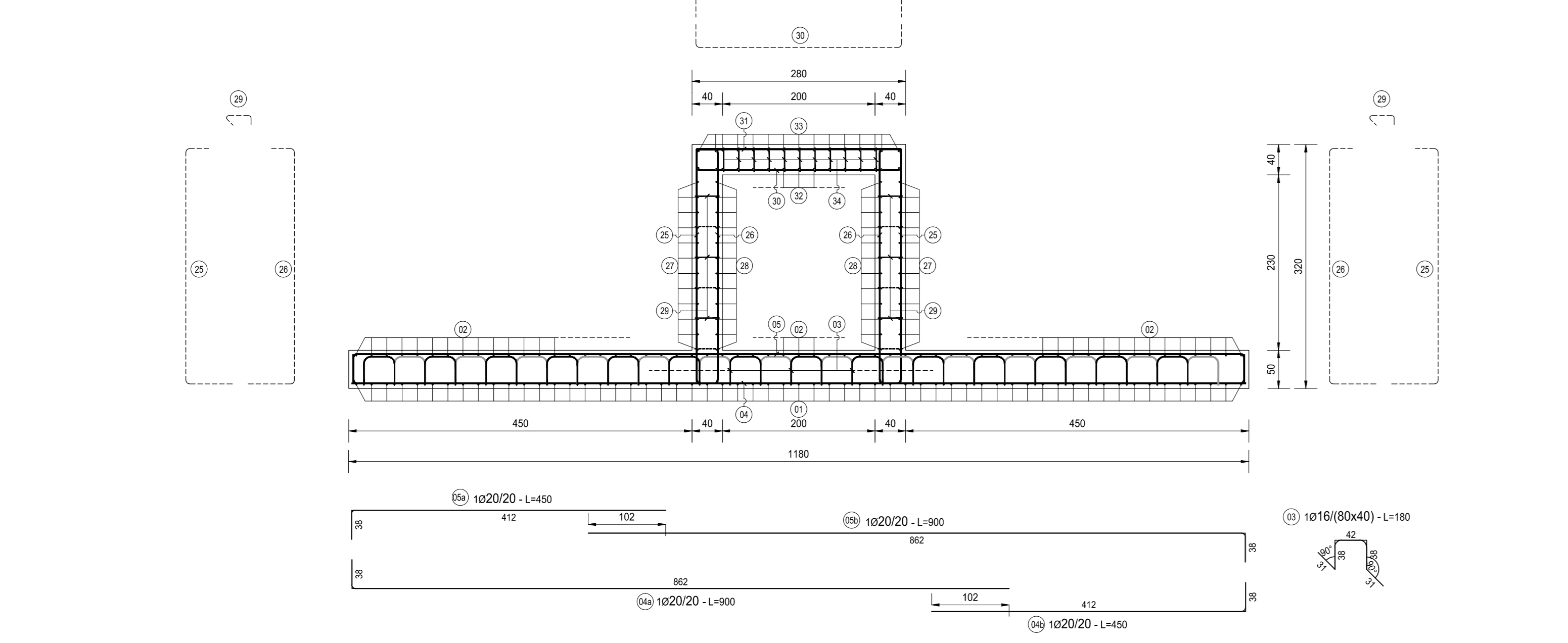
SEZIONE G-G  
SCALA 1:50



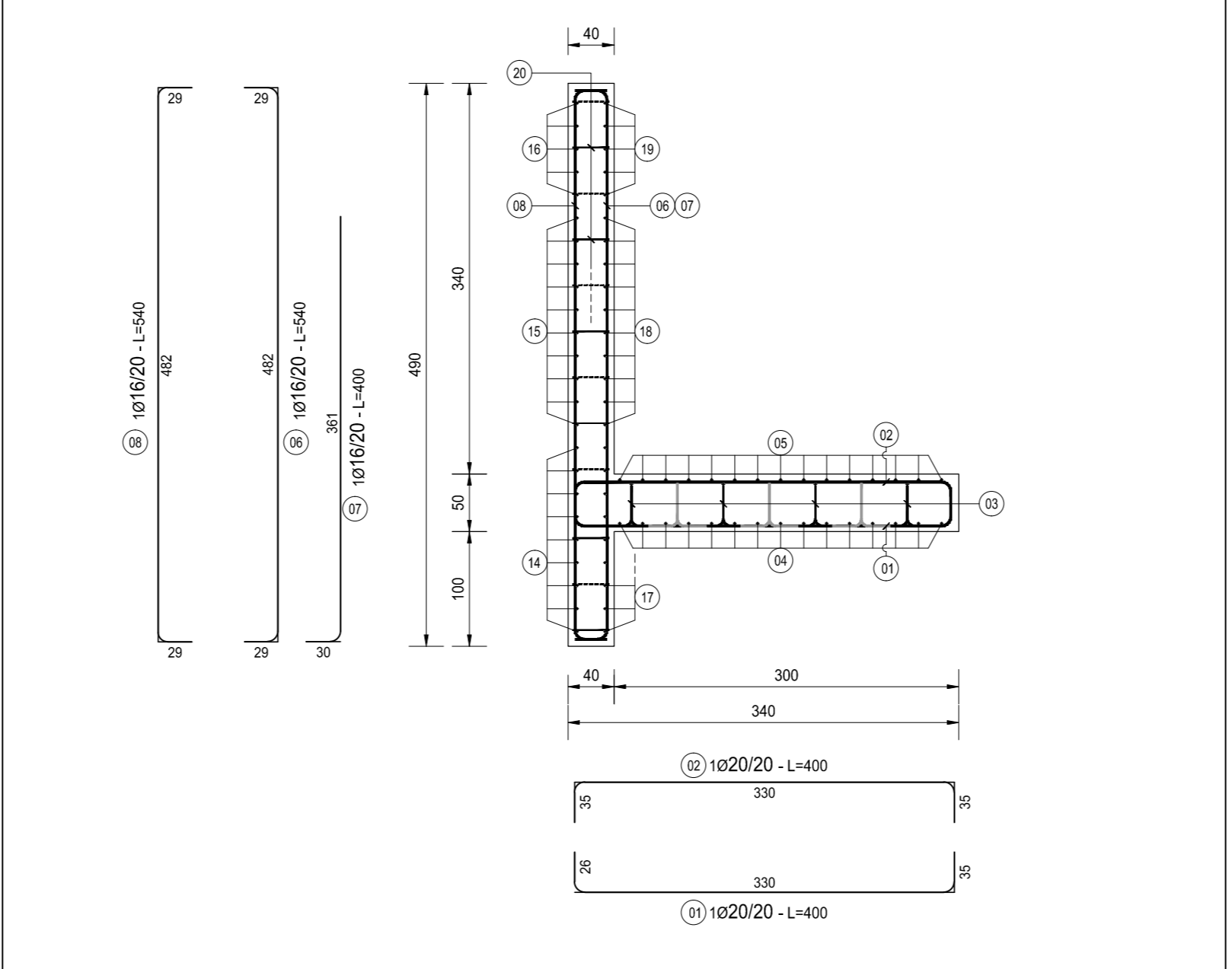
SEZIONE C-C  
SCALA 1:50



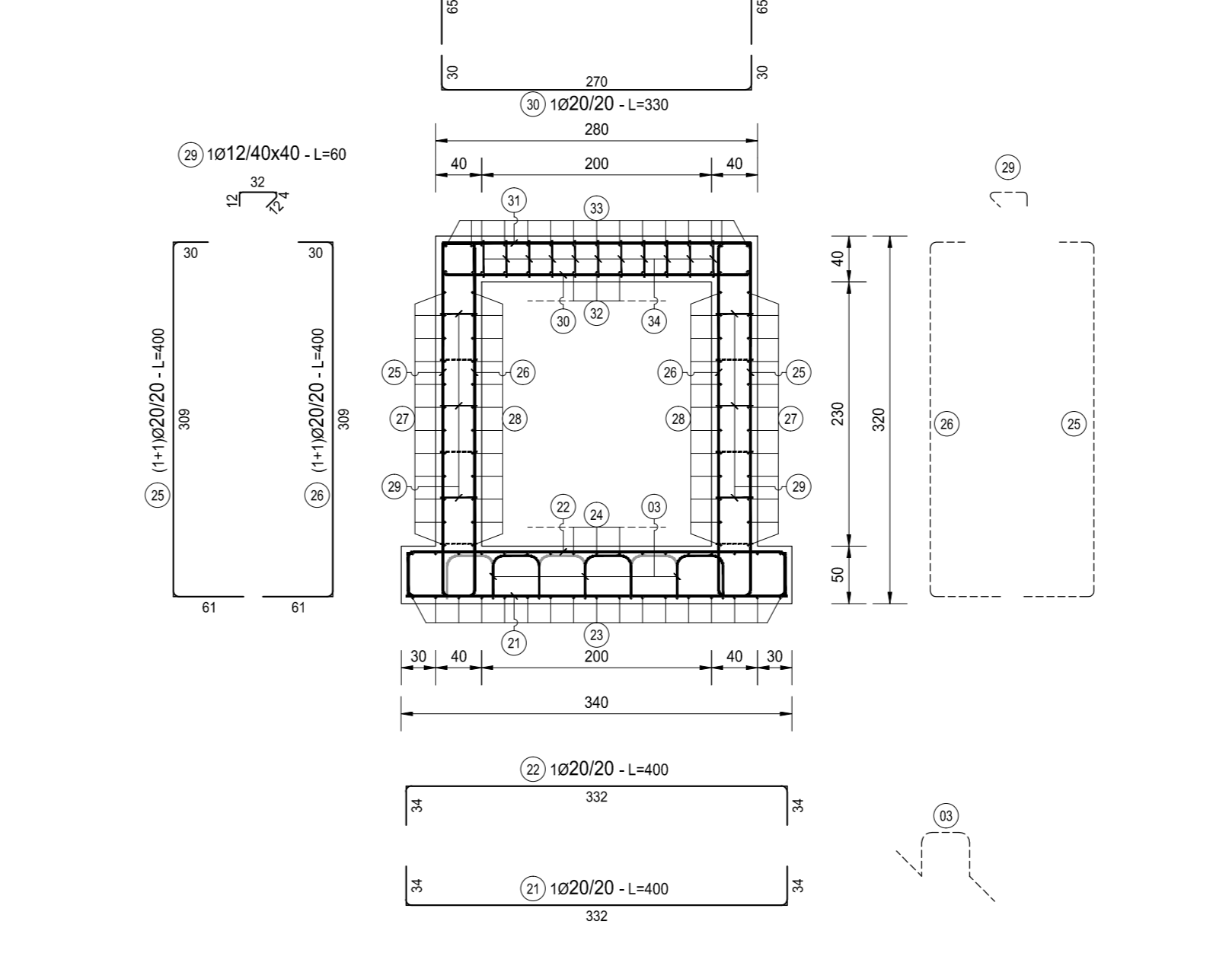
SEZIONE H-H  
SCALA 1:50



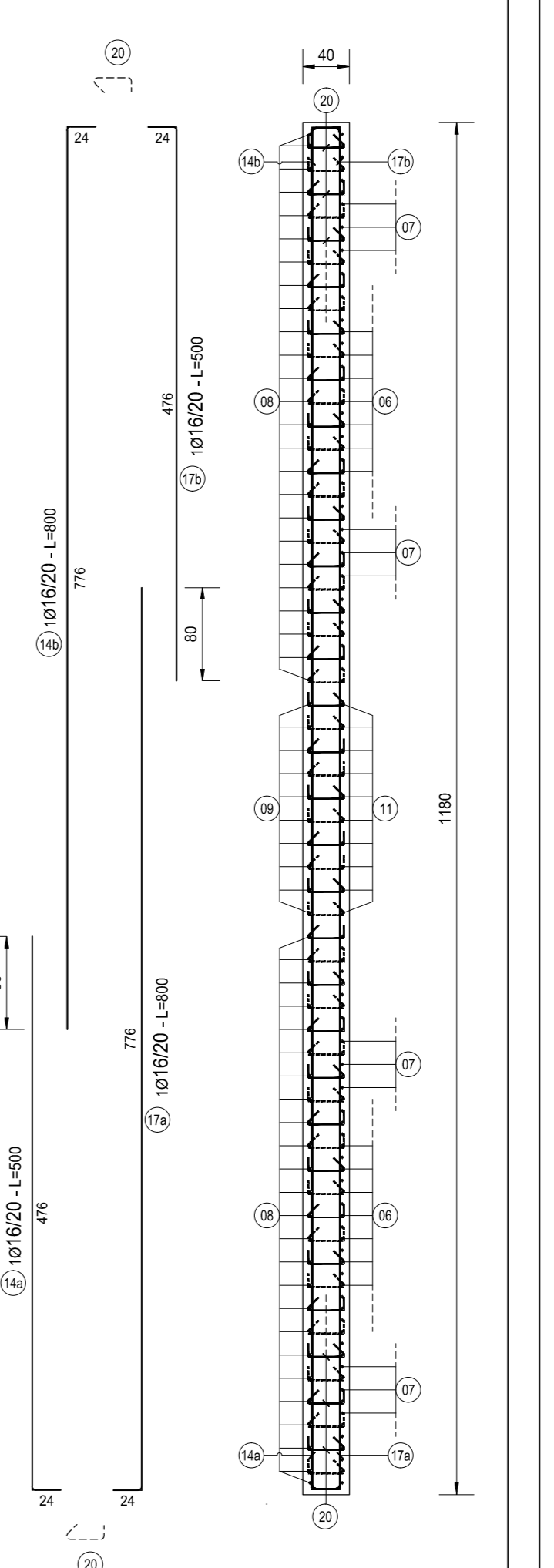
SEZIONE I-I  
SCALA 1:50



SEZIONE F-F  
SCALA 1:50

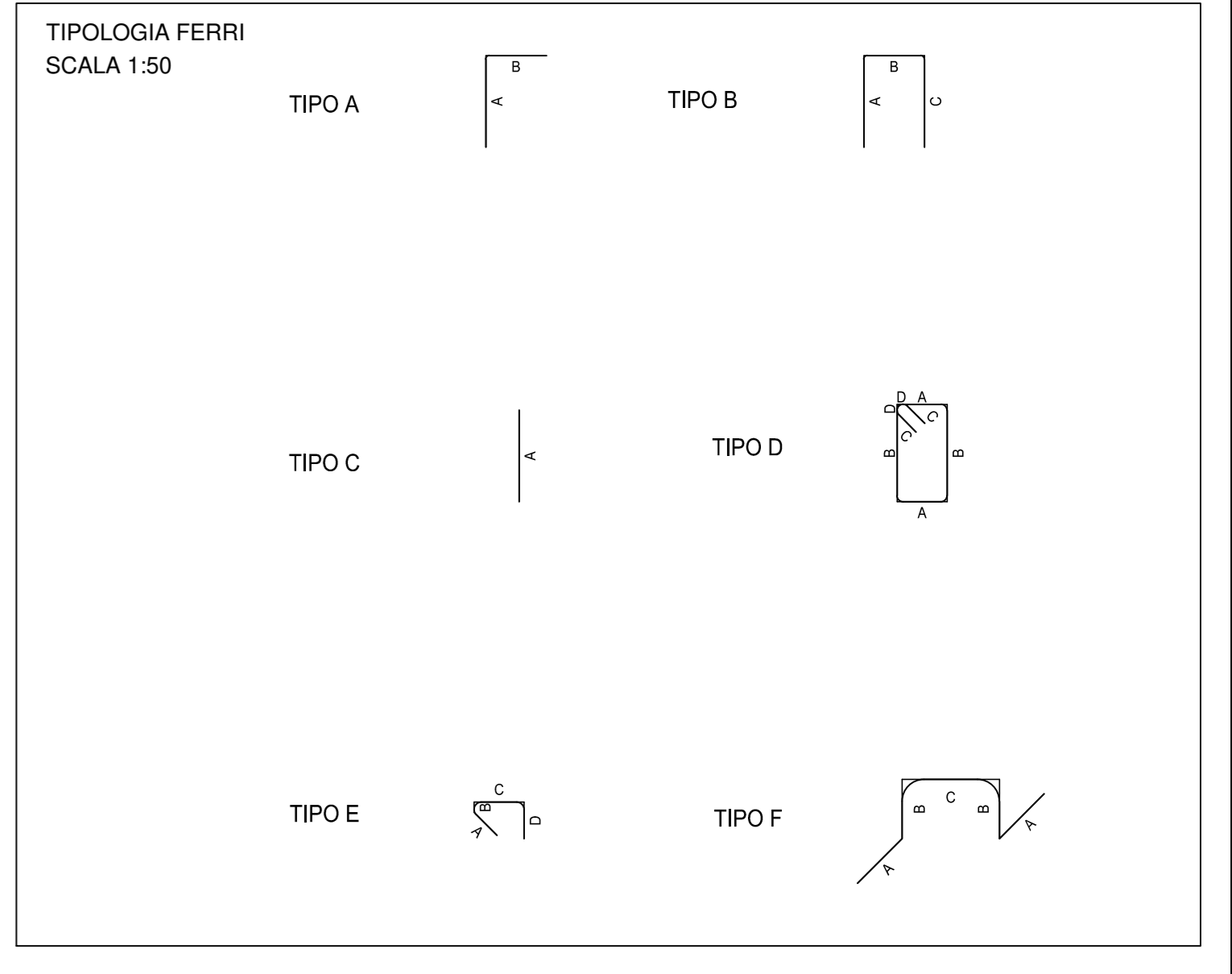


SEZIONE A-A  
SCALA 1:50



TOMBINI 200 X 230 DI ATTRAVERSAMENTO													
TIPO	POS	NOTA	f (mm)	PASSO (mm)	A (mm)	B (mm)	C (mm)	D (mm)	L (mm)	N. Bar.	L.TOT (mm)	KG	
A	4	B	1	20	20	412	38	-	-	450	15	1500	332.76
A	4	D	1	20	20	412	38	-	-	450	15	1500	166.38
A	4	D	1	20	20	412	38	-	-	450	15	1500	166.38
A	5	D	1	20	20	662	38	-	-	800	15	1500	332.76
A	14	B	1	16	20	370	30	-	-	400	48	15000	302.69
A	14	B	1	16	20	476	34	-	-	500	9	2500	39.44
A	14	D	1	16	20	776	24	-	-	800	9	2500	113.58
A	16	D	1	16	20	476	34	-	-	500	9	2500	39.44
A	16	D	1	16	20	776	24	-	-	800	9	2500	113.58
A	17	D	1	16	20	476	34	-	-	500	9	2500	39.44
A	19	B	1	16	20	776	24	-	-	800	5	4000	63.10
A	19	B	1	16	20	476	34	-	-	500	5	2000	39.44
A	23	D	1	16	20	476	25	-	-	800	17	10000	166.51
A	24	C	1	16	20	1175	25	-	-	1200	17	20400	321.82
A	27	A	2	16	20	476	25	-	-	800	48	15000	454.53
A	28	A	2	16	20	1175	25	-	-	1200	48	57600	908.66
A	32	B	2	16	20	975	25	-	-	1000	30	30000	473.26
A	33	B	2	16	20	1175	25	-	-	1200	30	36000	547.91
B	1	1	20	20	35	330	35	-	-	400	59	23600	581.72
B	1	1	20	20	35	330	35	-	-	400	59	23600	581.72
B	6	1	16	20	29	482	29	-	-	540	50	27000	425.93
B	8	1	16	20	29	482	29	-	-	540	50	27000	425.93
B	9	1	16	20	29	482	29	-	-	540	50	27000	425.93
B	10	1	16	20	29	102	29	-	-	160	10	1600	25.24
B	12	1	16	20	29	102	29	-	-	160	10	1600	25.24
B	13	1	16	20	29	102	29	-	-	160	10	1600	25.24
B	15	1+1	16	20	24	482	24	-	-	530	250	10600	167.22
B	18	1+1	16	20	24	482	24	-	-	530	250	10600	167.22
B	21	1	20	20	34	332	34	-	-	400	298	118400	2318.44
B	22	1	20	20	34	332	34	-	-	400	298	118400	2318.44
B	25	1+1	20	20	61	309	30	-	-	400	628	251200	6191.83
B	26	1+1	20	20	61	309	30	-	-	400	628	251200	6191.83
B	30	1	20	20	30	270	30	-	-	330	311	102630	2529.73
B	31	1	20	20	65	270	65	-	-	400	311	124400	3066.34
B	35	1	16	20	29	142	29	-	-	200	17	3400	53.64
B	36	1	16	20	29	102	29	-	-	160	45	7200	113.58
B	37	1	16	20	29	102	29	-	-	160	45	7200	113.58
B	38	1	16	20	29	102	29	-	-	160	45	7200	113.58
B	39	1	16	20	29	102	29	-	-	160	45	7200	113.58
B	40	1	12	20	29	330	29	-	-	360	8	3120	27.69
B	41	B	1	12	20	29	272	29	-	330	5	1650	14.64
B	41	B	1	12	20	29	330	29	-	360	10	3600	31.52
B	42	1	12	20	29	332	29	-	-	360	6	3120	27.69
B	43	B	1	12	20	29	272	29	-	330	5	1650	14.64
B	43	B	1	12	20	29	330	29	-	360	10	3600	31.52
C	24	D	1	16	20	1200	-	-	-	1200	85	102000	1609.09
C	24	D	1	16	20	1200	-	-	-	800	13	10200	167.22
C	27	C	1+1	16	20	800	-	-	-	800	24	27600	340.70
C	27	D	4+4	16	20	1200	-	-	-	1200	96	115200	1837.32
C	28	C	2+2	16	20	1000	-	-	-	1000	48	48000	757.22
C	28	D	2+2	16	20	1200	-	-	-	1200	48	57600	908.66
C	32	D	4	16	20	1200	-	-	-	1200	60	72000	1135.83
C	33	C	1	16	20	800	-	-	-	800	15	12000	189.30
C	33	D	2	16	20	1200	-	-	-	1200	45	54000	867.97
E	20	1	14	40x40	12	4	32	12	60	294	17640	213.06	
E	20	1	12	40x40	12	4	32	12	60	183	11330	366.66	
E	34	1	12	20x20	12	4	32	12	60	3421	205260	1821.40	
E	44	1	14	40x40	12	4	32	12	60	70	4200	50.75	
F	3	1	20	80x40	31	38	42	-	-	180	542	87600	2404.76
PESO TOTALE ARMATURA [kg]												48.133.83	

TABELLA REPIGLOVATIVA ELEMENTI			TABELLA REPIGLOVATIVA DIAMETRI		
ELEMENTO	L.TOT [cm]	KG	f [mm]	L.TOT [cm]	KG
FONDAZIONE	777100	15961.17	12	334720	2.970.18
ELEVAZIONE	1651150	30172.36	14	27840	263.18
TOT (KG)		46133.53	16	802050	14.516.49
			20	1151480	28.383.08
TOT (KG)					48.133.83



NOTA BENE:  
PER LA TABELLA MATERIALI SI RINVIA ALL'ALLEGATO LA17-T00TM00STRSC01

**ANAS S.p.A.**  
Direzione Progettazione e Realizzazione Lavori

**S.S. N. 9 "VIA EMILIA"**  
VARIANTE DI CASALPUSTERLENGO ED ELIMINAZIONE PASSAGGIO A LIVELLO SULLA S.P. EX S.S. N.234

**PROGETTO ESECUTIVO**

STUDIO CORONA ING. RENATO DEL PRETE	DOT. GEOL. DANIELO GALLO	INGEGNERIA PRELIMINARE ING. RENATO DEL PRETE	PROGETTISTA ING. VALERIO BAIETTI (I.T. S.r.l.)
ING. RENATO DEL PRETE	ING. RENATO DEL PRETE	PROGETTAZIONE STRADALE ING. GASTRINO FIORINI (G&M S.r.l.)	PROGETTAZIONE IDRAULICA ING. GASTRINO FIORINI (I.T. S.r.l.)
ING. VALERIO BAIETTI	PROF. ING. LUIGI MONTERSI	PROGETTAZIONE OPERE D'ARTE MAJORI ING. NICOLA LIGAS (Studio Corona S.r.l.)	PROGETTAZIONE OPERE D'ARTE MINORI ING. NICOLA LIGAS (I.T. S.r.l.)
ING. VALERIO BAIETTI	ING. GASTRINO FIORINI	COMPTI ING. VALERIO BAIETTI (I.T. S.r.l.)	CANTIERISTICA ING. GASTRINO FIORINI (G&M S.r.l.)
ING. VALERIO BAIETTI	ING. GASTRINO FIORINI	GEOTECNICA ING. GASTRINO FIORINI (Studio Corona S.r.l.)	ING. GASTRINO FIORINI (Studio Corona S.r.l.)
ING. VALERIO BAIETTI	ING. GASTRINO FIORINI	AMBIENTE ING. GASTRINO FIORINI (Studio Corona S.r.l.)	ING. GASTRINO FIORINI (Studio Corona S.r.l.)
ING. VALERIO BAIETTI	ING. GASTRINO FIORINI	SECUREZZA ING. GASTRINO FIORINI (Studio Corona S.r.l.)	ING. GASTRINO FIORINI (Studio Corona S.r.l.)

ING. RENATO DEL PRETE  
ING. VALERIO BAIETTI  
ING. GASTRINO FIORINI  
ING. NICOLA LIGAS

**L. PROGETTO STRUTTURALE**  
**TOMBINATURE IDRAULICHE**  
TM61 - TOMBINI 200 X 230 - ASSE 80

**L395**  
ARMATURA DELL'OPERA DI ATTRAVERSAMENTO - TAVOLA 01 DI 02

PROGETTO: L395-V04TM61STRAR01\_B.dwg  
REVISIONE: B  
SCALA: 1:50

COMI	E	17/01	04	TM61	STR	AR01	B	1:50
------	---	-------	----	------	-----	------	---	------

D	EMISSIONE A SEGUITO PARERE REGIONE LOMBARDA E CONSORZIO BONIFICA MUZZA	GIUGNO 2018	ING. GIUSEPPE CRISA	PROF. ING. LUIGI MONTERSI	ING. VALERIO BAIETTI
A	EMISSIONE	DICEMBRE 2017	ING. GIUSEPPE CRISA	PROF. ING. LUIGI MONTERSI	ING. VALERIO BAIETTI
REV.	DESCRIZIONE	DATA	REDATTO	VERIFICATO	APPROVATO