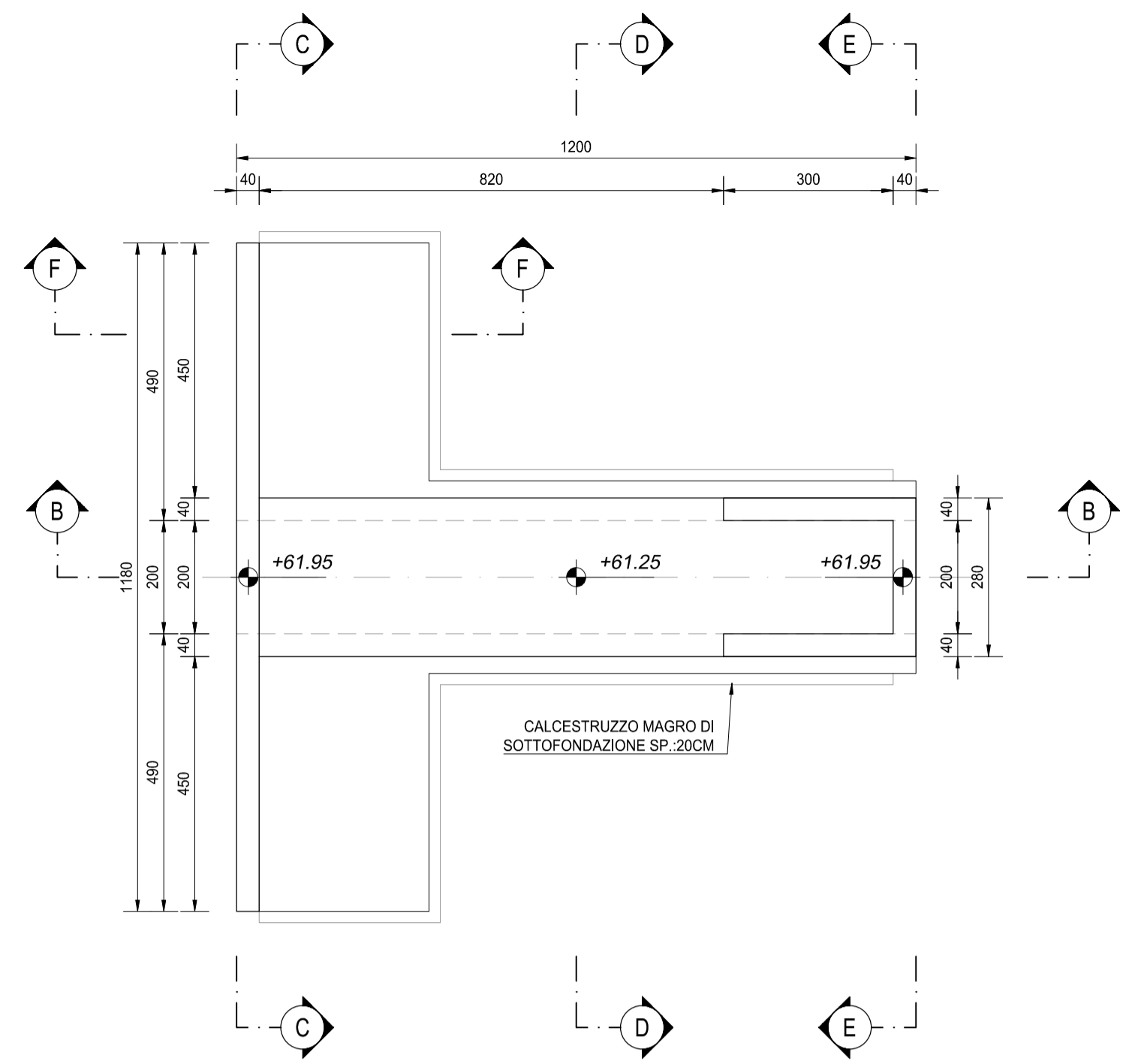
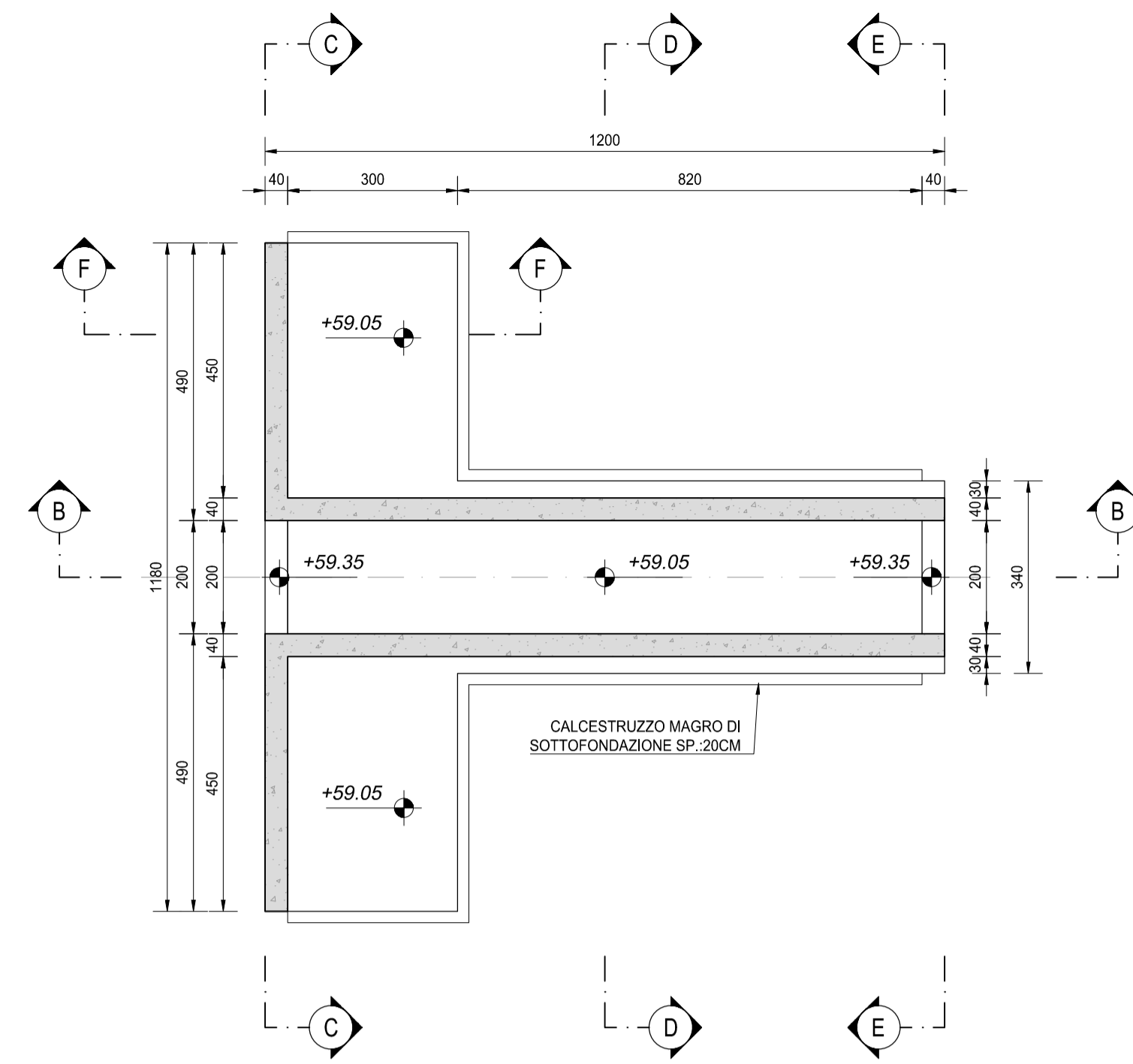


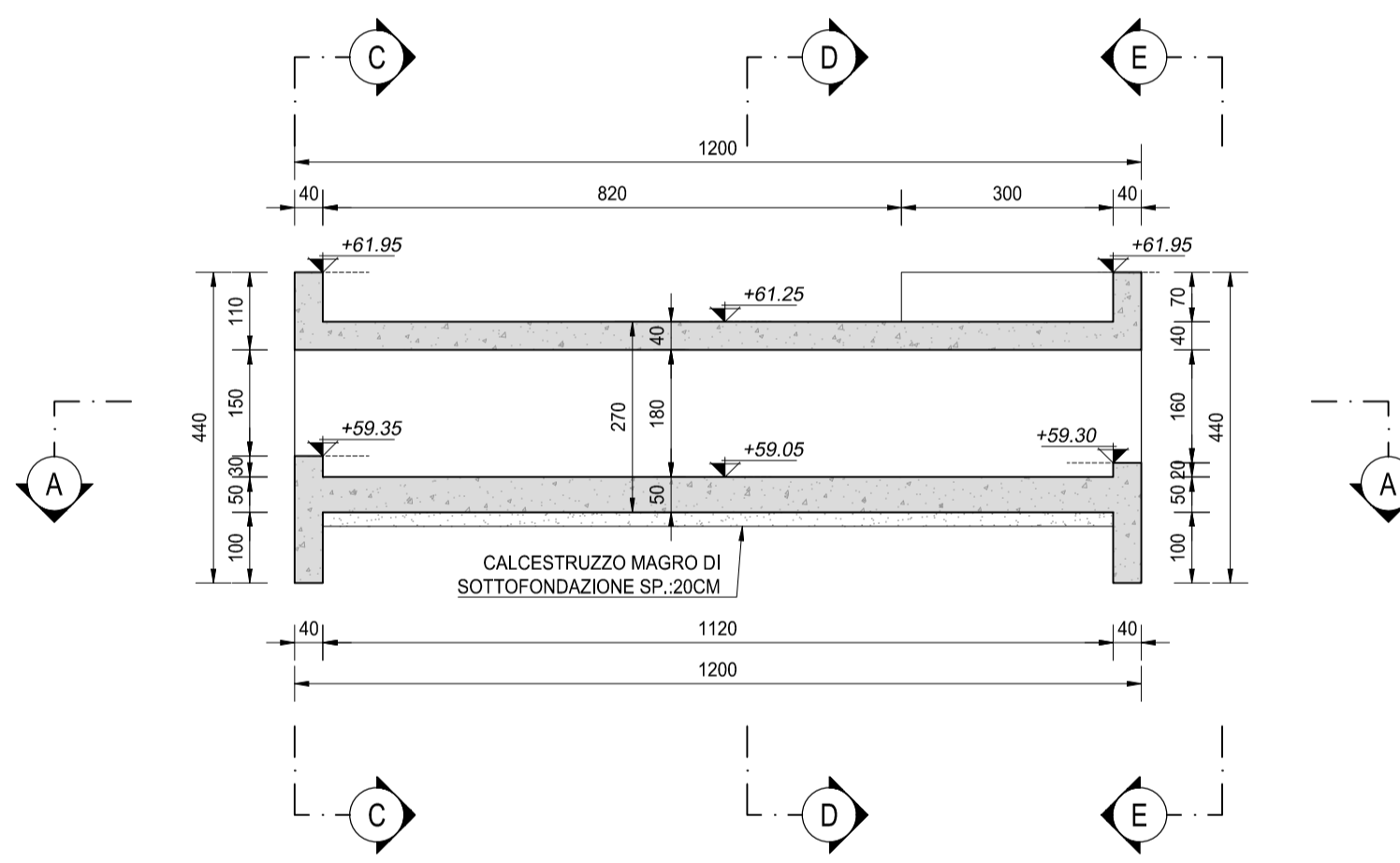
VISTA DALL'ALTO
SCALA 1:100



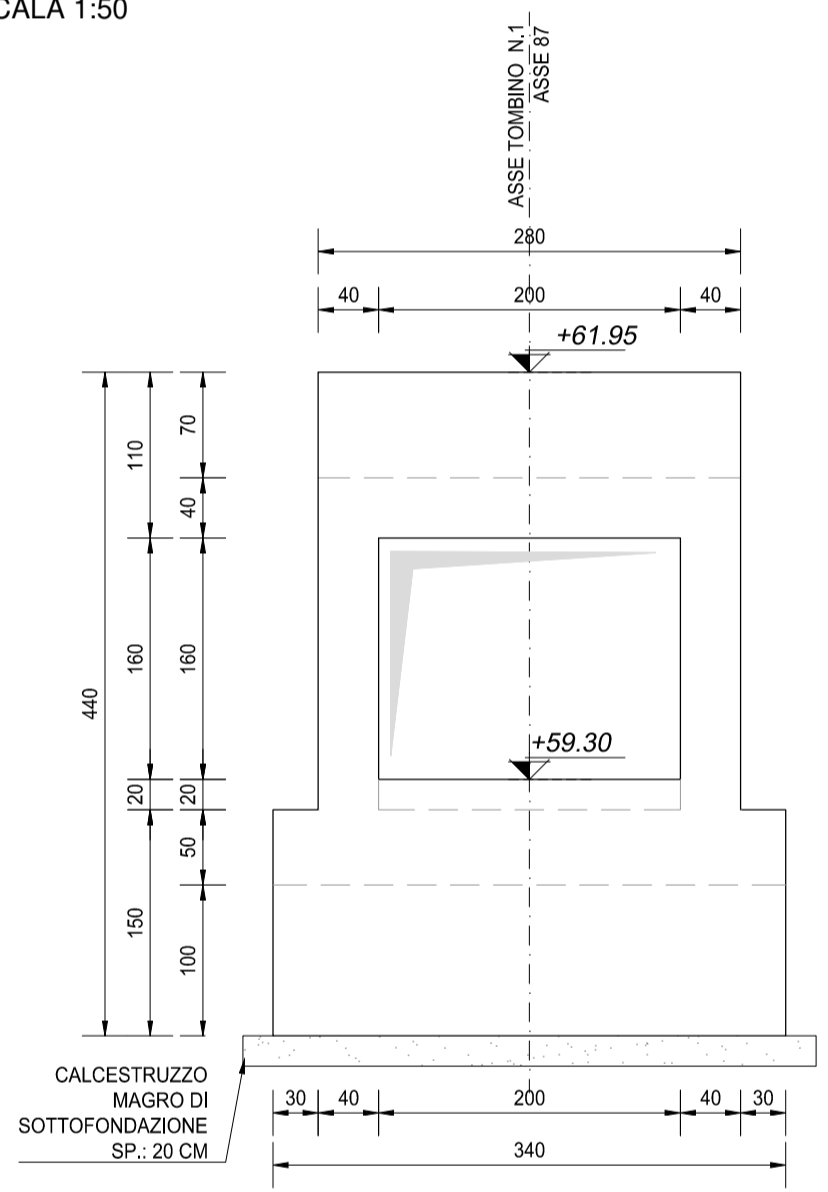
SEZIONE A-A
SCALA 1:100



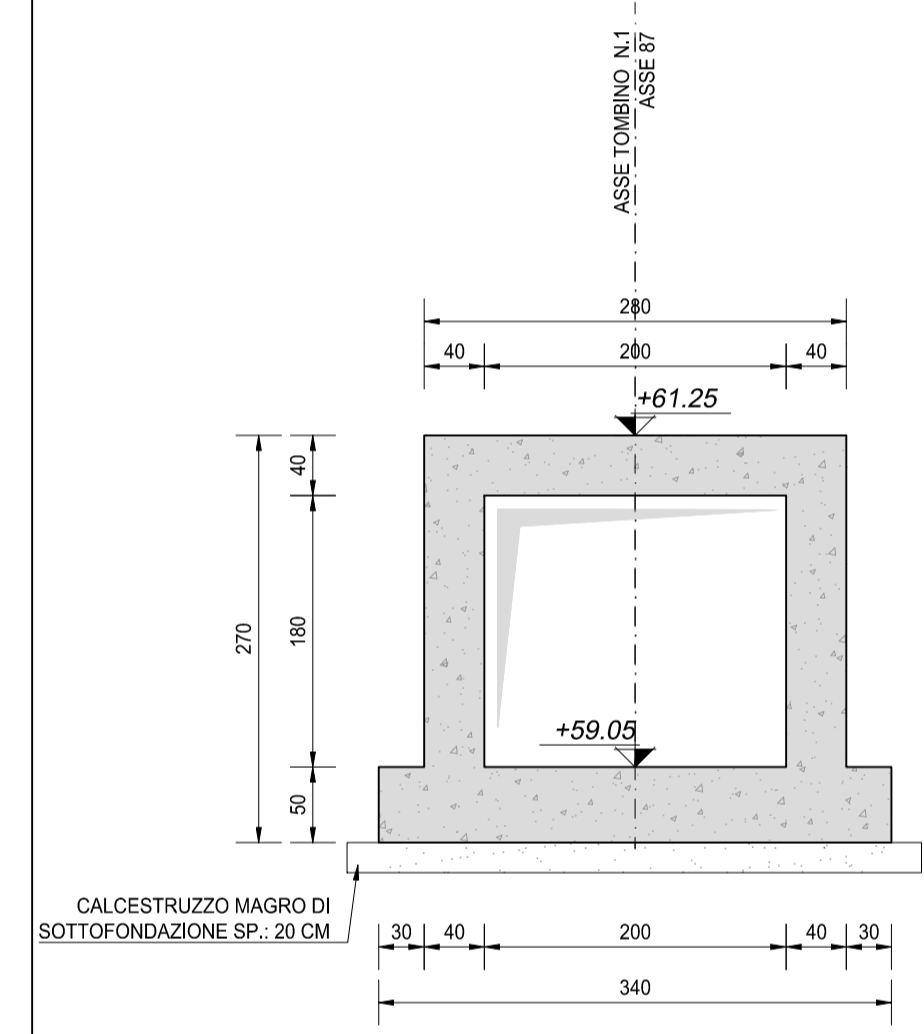
SEZIONE B-B
SCALA 1:100



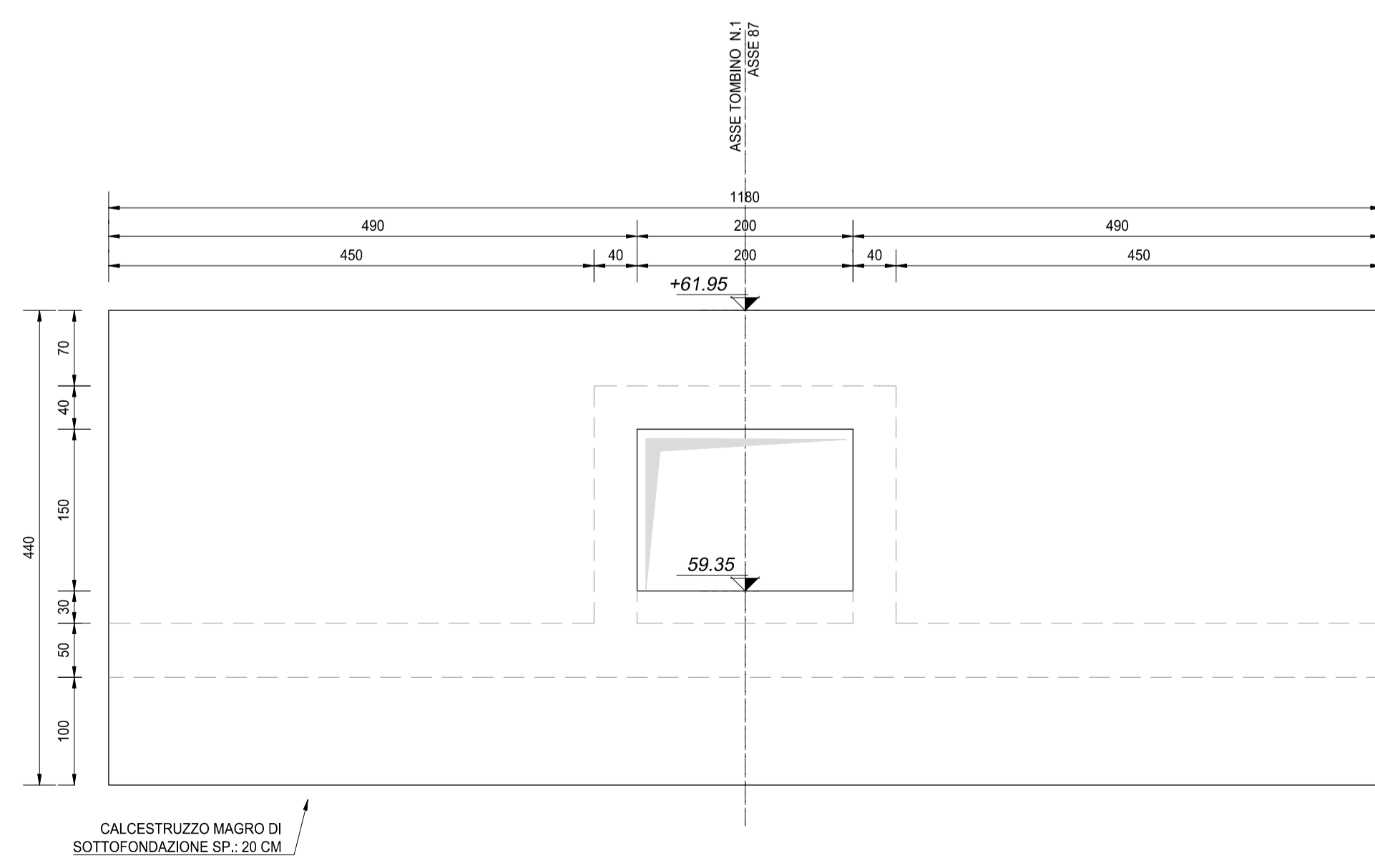
SEZIONE C-C
SCALA 1:50



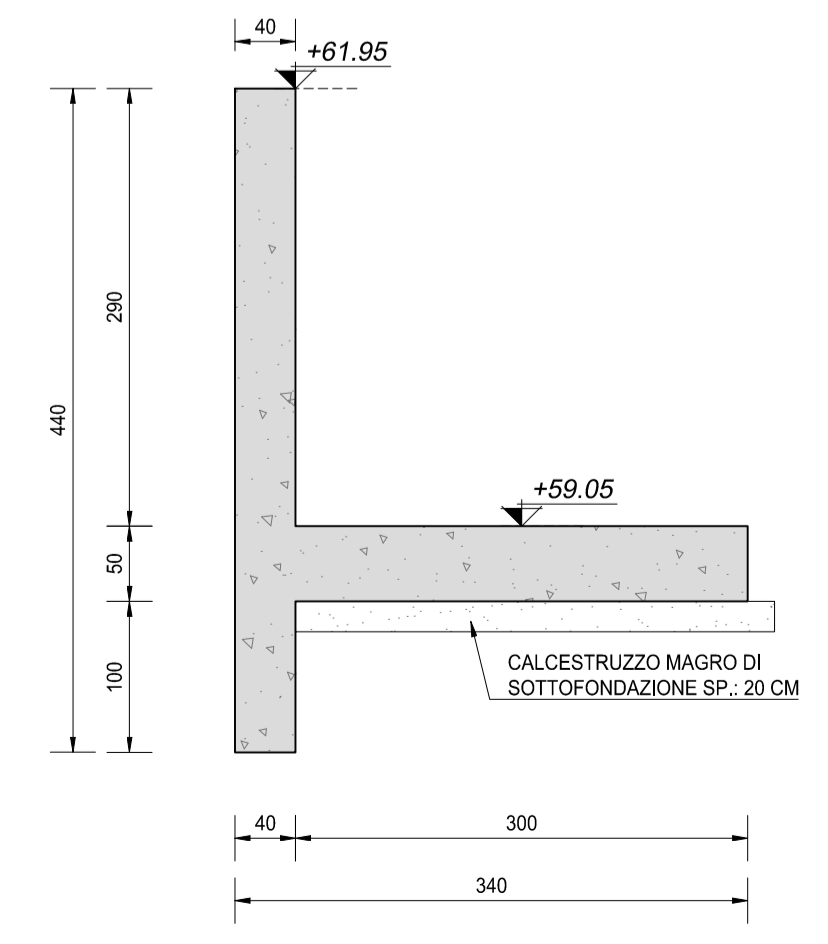
SEZIONE D-D
SCALA 1:50



SEZIONE E-E
SCALA 1:50



SEZIONE F-F
SCALA 1:50



NOTA BENE:

PER LA TABELLA MATERIALI SI RINVIA ALL'ALLEGATO LA17-T00TM00STRSC01



S.S. N. 9 "VIA EMILIA"
VARIANTE DI CASALPUSTERLENGO ED ELIMINAZIONE
PASSAGGIO A LIVELLO SULLA S.P. EX S.S. N.234

PROGETTO ESECUTIVO

STUDIO CORONA Ing. Renato Vaia Direttore del Progetto Torino (Provincia di TO) 10121	ING. RENATO DEL PRETE Ing. Renato Del Prete Direttore del Progetto Torino (Provincia di TO) 10121	DOTT. GEOL. DANILO GALLO Dott. Geol. Danilo Gallo Direttore del Progetto Torino (Provincia di TO) 10121	INTEGRAZIONE PRESTAZIONI	PROGETTISTA
			Ing. Renato Del Prete	Ing. Valerio Bajetti (I.T. S.r.l.)
INGEGNERIA DEL FORTIFICATO S.r.l. Ing. Valerio Bajetti Direttore del Progetto Torino (Provincia di TO) 10121	SETAC S.r.l. Prof. Ing. Luigi Montersì Direttore del Progetto Torino (Provincia di TO) 10121	EG EG Engineering & Graphic S.r.l. Ing. Gabriele Inocchi Direttore del Progetto Torino (Provincia di TO) 10121	PROGETTAZIONE STRADALE	PROGETTAZIONE IDRAULICA
			Ing. Gaetano Ranieri (Ga&M S.r.l.)	Ing. Fabrizio Bajetti (I.T. S.r.l.)
CONSORZIO UNING Prof. Ing. Matteo Ranieri Direttore del Progetto Torino (Provincia di TO) 10121	GA&M	ARKE INGEGNERIA S.r.l. Ing. Gioacchino Angarano Direttore del Progetto Torino (Provincia di TO) 10121	PROGETTAZIONE OPERE D'ARTE MAGGIORI	PROGETTAZIONE OPERE D'ARTE MINORI
			Ing. Renato Vaia (Studio Corona S.r.l.)	Ing. Nicola Ligas (I.T. S.r.l.)
COMPUTI	CANTIERISTICA	GEOLOGIA	GEO TECNICA	AMBIENTE
VISTO: IL RESPONSABILE DEL PROCEDIMENTO	IL RESPONSABILE DELLA INTEGRAZIONE DELLE PRESTAZIONI SPECIALISTICHE	PROGETTISTA	GEOLOGO	IL COORDINATORE DELLA SICUREZZA IN FASE DI PROGETTAZIONE
Ing. Valerio Bajetti	Ing. Renato Del Prete	Ing. Valerio Bajetti	Dott. Danilo Gallo	Ing. Gaetano Ranieri

L412

L - PROGETTO STRUTTURALE
TOMBINATE IDRAULICHE
TM63 - TOMBINO 200 X 180 - ASSE 87
CARPENTERIA DELL'OPERA DI ATTRAVERSAMENTO

CODICE PROGETTO	NOME FILE	REVISIONE	SCALA:
COMI	L412-V04TM63STRCP01_B.dwg	B	VARIE
PROGETTO	LIV. PROG.	N. PROG.	CODICE ELAB.
COMI	E	1701	V04TM63STRCP01
D			
C			
B	EMISSIONE A SEGUITO PARERE REGIONE LOMBARDIA E CONSORZIO BONIFICA MUZZA	GIUGNO 2018	ING. GIUSEPPE CRISA' / PROF. ING. LUIGI MONTERISI
A	EMISSIONE	DICEMBRE 2017	ING. GIUSEPPE CRISA' / PROF. ING. LUIGI MONTERISI
REV.	DESCRIZIONE	DATA	REDDATTO / VERIFICATO / APPROVATO