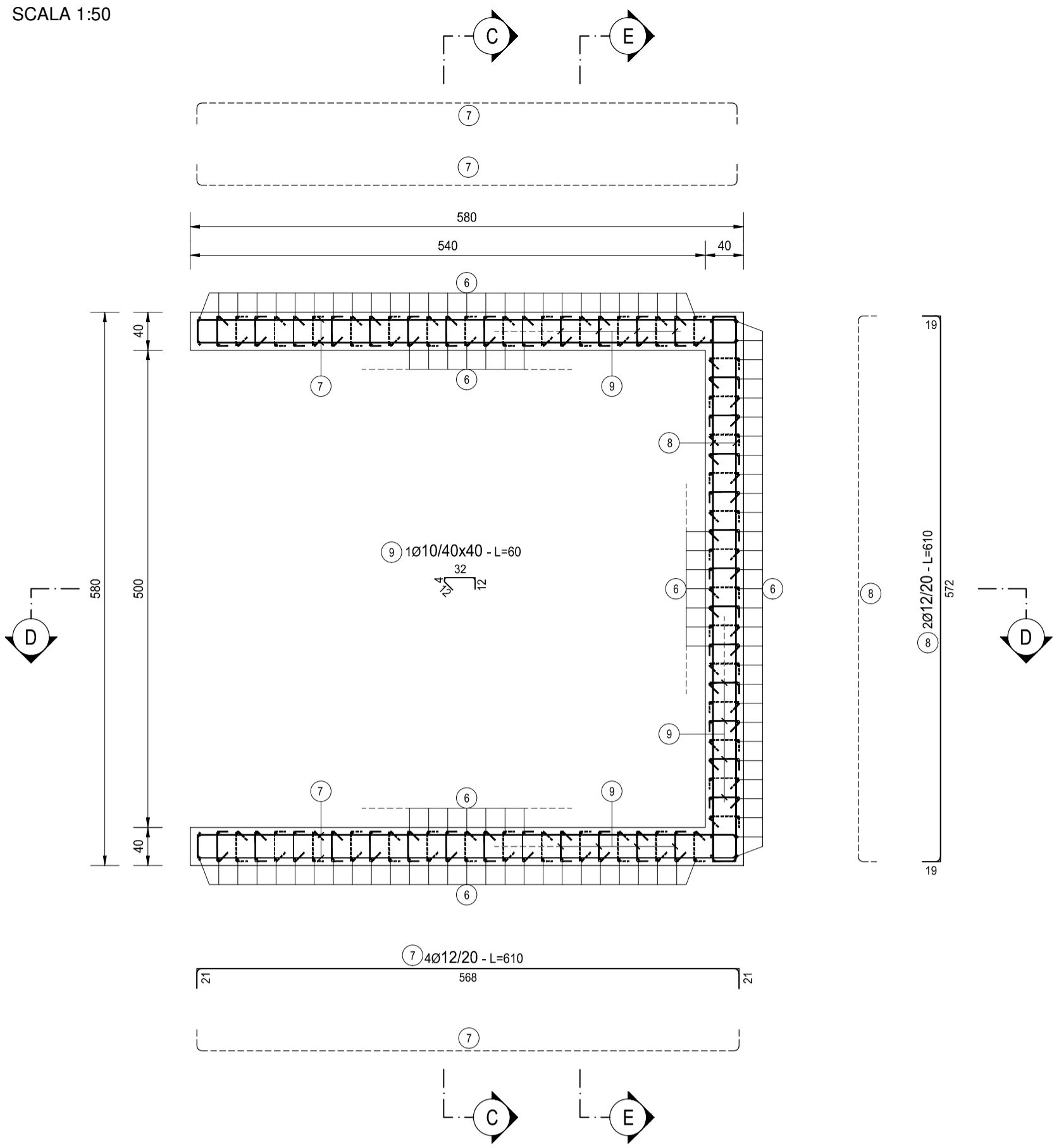
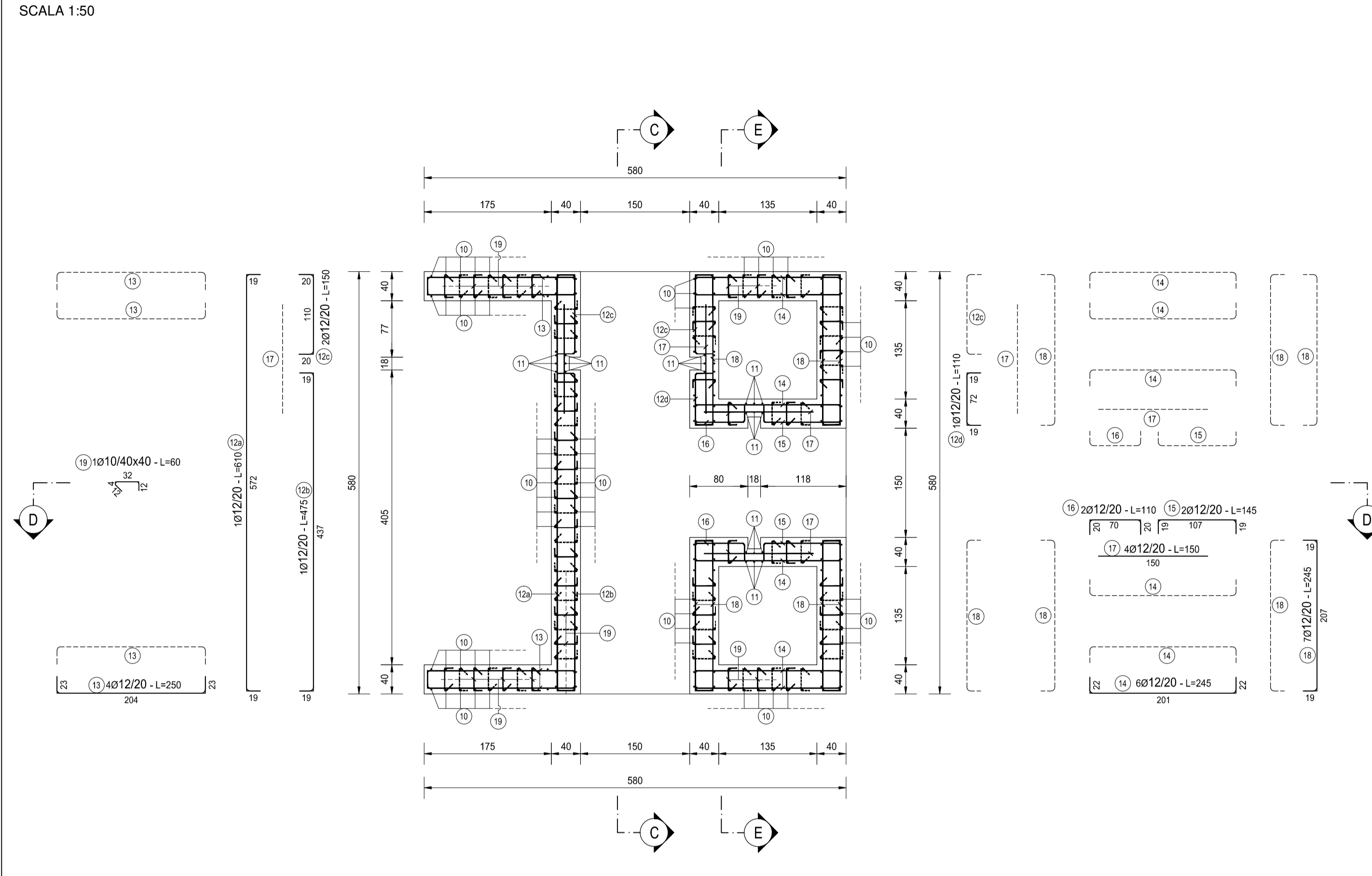


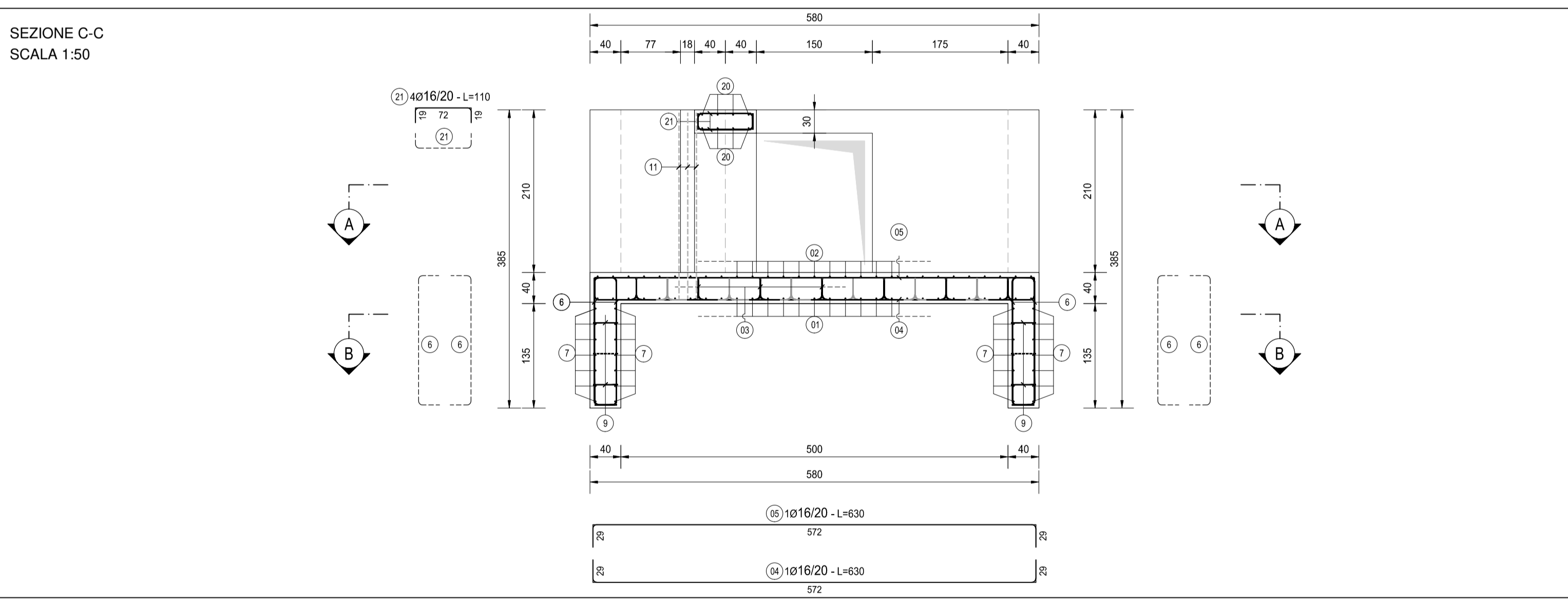
SEZIONE A-A
SCALA 1:50



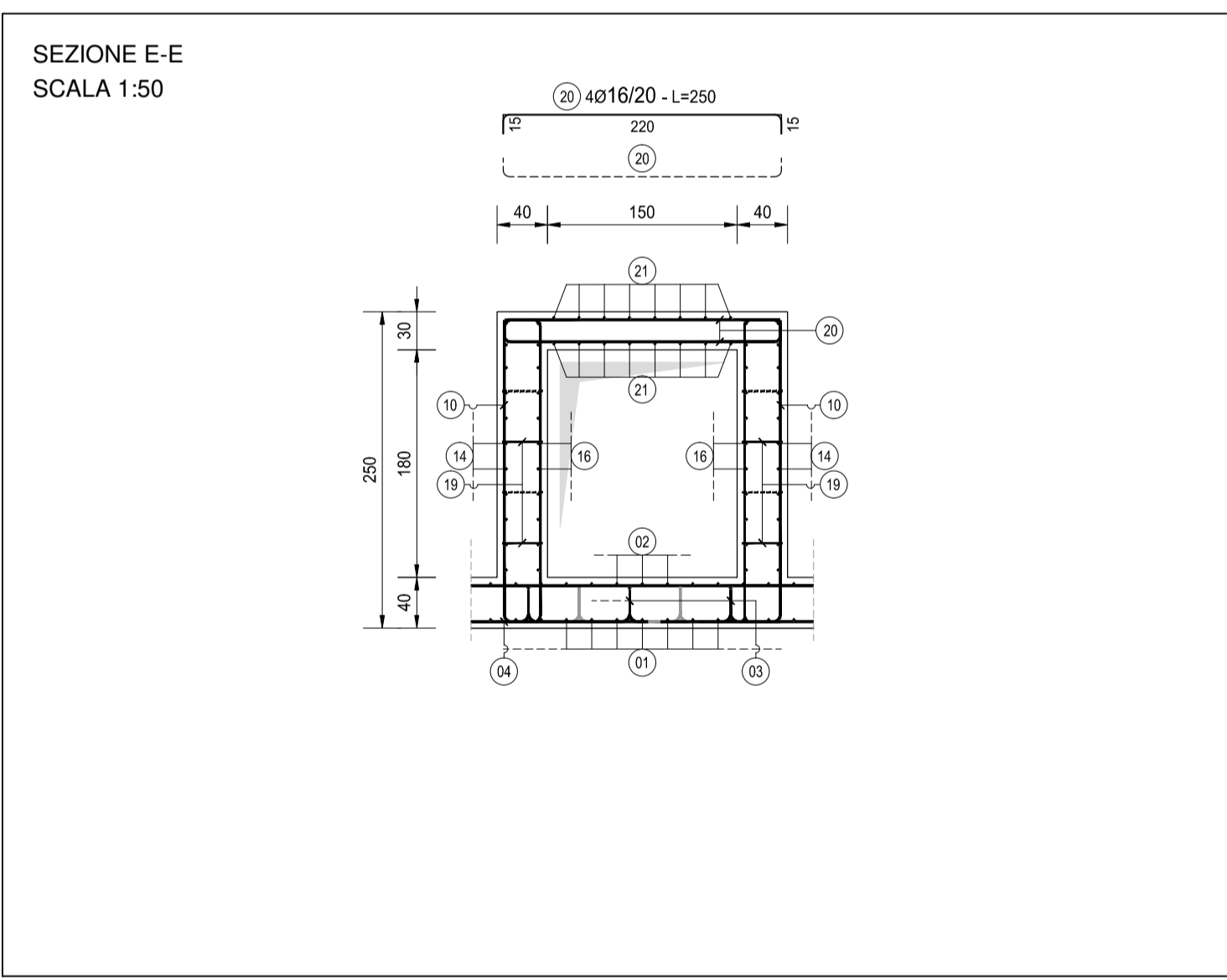
SEZIONE B-B
SCALA 1:50



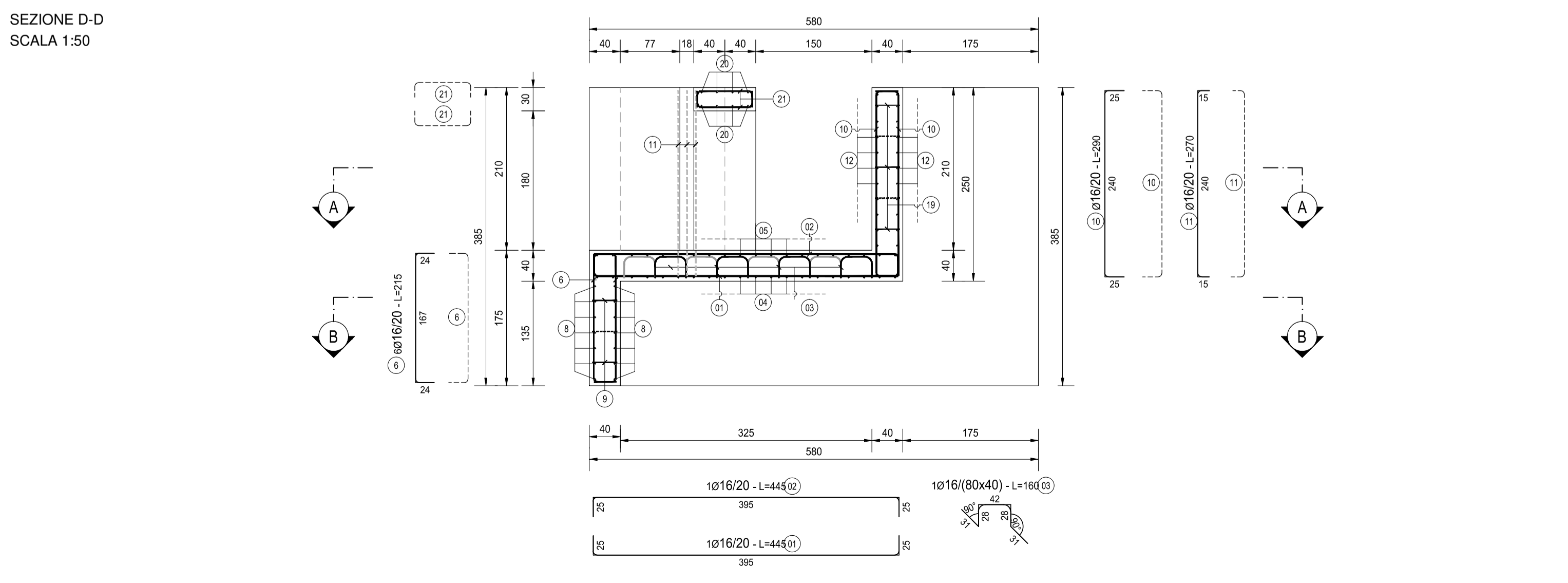
SEZIONE C-C
SCALA 1:50



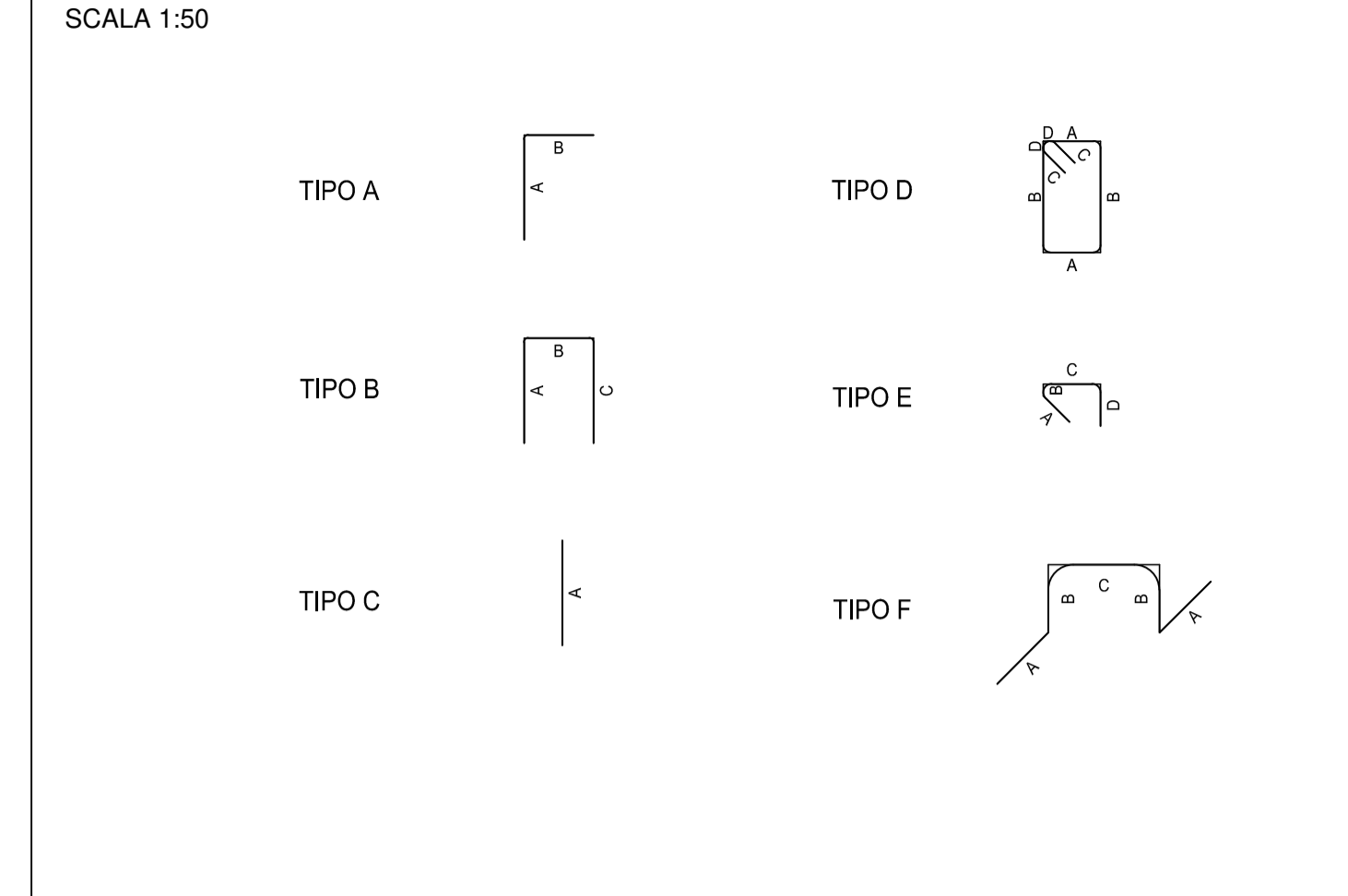
SEZIONE E-E
SCALA 1:50



SEZIONE D-D
SCALA 1:50



TIPOLOGIA FERRI
SCALA 1:50



NOTA BENE:

PER LA TABELLA MATERIALI SI RINVIA ALL'ALLEGATO LA17-T00TM00STRSC01

LA PRESENTE TABELLA FERRI NON TIENE CONTO DELLA RETE ELETTROSALDATA DEI RIALZI IN CORRISPONDENZA DELLE PARATOIE



S.S. N. 9 "VIA EMILIA"
VARIANTE DI CASALPUSTERLENGO ED ELIMINAZIONE
PASSAGGIO A LIVELLO SULLA S.P. EX S.S. N.234

PROGETTO ESECUTIVO

STUDIO CORONA Ing. Renato Vaia Direttore Ing. G. Tommasi Tecnica Progettazione (1983-99)	ING. RENATO DEL PRETE Ing. Renato Del Prete Direttore Ing. G. Tommasi Tecnica Progettazione (1983-99)	DOTT. GEOL. DANILO GALLO Dott. Geol. Danilo Gallo Direttore Ing. G. Tommasi Tecnica Progettazione (1983-99)	INTEGRAZIONE PRESTAZIONI Ing. Renato Del Prete	PROGETTISTA Ing. Valerio Bajetti (I.T. S.r.l.)
			PROGETTAZIONE STRADALE Ing. Gaetano Ranieri (Ga&M S.r.l.)	PROGETTAZIONE IDRAULICA Ing. Fabrizio Bajetti (I.T. S.r.l.)
ING. VALERIO BAJETTI Direttore Ing. G. Tommasi Tecnica Progettazione (1983-99)	SETAC S.r.l. Prof. Ing. Luigi Montersì Direttore Ing. G. Tommasi Tecnica Progettazione (1983-99)	GG ING. GIUSEPPE CRISA Direttore Ing. G. Tommasi Tecnica Progettazione (1983-99)	PROGETTAZIONE OPERE D'ARTE MAGGIORI Ing. Renato Vaia (Studio Corona S.r.l.)	PROGETTAZIONE OPERE D'ARTE MINORI Ing. Nicola Ligas (I.T. S.r.l.)
			COMPUTI Ing. Valerio Bajetti (I.T. S.r.l.)	CANTIERISTICA Ing. Gaetano Ranieri (Ga&M S.r.l.)
UNING Prof. Ing. Matteo Ranieri Direttore Ing. G. Tommasi Tecnica Progettazione (1983-99)	ECOPLAN Arch. Nicoletta Fratini Direttore Ing. G. Tommasi Tecnica Progettazione (1983-99)	ARKE ING. GIUSEPPE CRISA Direttore Ing. G. Tommasi Tecnica Progettazione (1983-99)	GEOLOGIA Dott. Danilo Gallo	GEOTECNICA Ing. Gianfranco Sodero (Studio Corona S.r.l.)
			AMBIENTE Dott. Emilio Micchi (ECOPLAN S.r.l.)	SICUREZZA Ing. Gaetano Ranieri (Ga&M S.r.l.)

VISTO: IL RESPONSABILE DEL PROCEDIMENTO Dott. Ing. Fabrizio CARDONE	IL RESPONSABILE DELLA INTEGRAZIONE DELLE PRESTAZIONI SPECIALISTICHE Ing. Renato DEL PRETE	PROGETTISTA Ing. Valerio BAJETTI	GEOLOGO Dott. Danilo GALLO	IL COORDINATORE DELLA SICUREZZA IN FASE DI PROGETTAZIONE Ing. Gaetano RANIERI
--	--	-------------------------------------	-------------------------------	--

L415		L - PROGETTO STRUTTURALE TOMBINATURE IDRAULICHE		
		TM63 - TOMBINO 200 X 180 - ASSE 87		
		ARMATURA DEL MANUFATTO DI REGOLAZIONE DI VALLE		
CODICE PROGETTO	NOME FILE	REVISIONE	SCALA:	
PROGETTO: COMI	L415-V04TM63STRAR02_B.dwg	B	1:50	
LIV. PROG.:				
N. PROG.:				
CODICE ELAB.:	V04TM63STRAR02			
D				
C				
B	EMISSIONE A SEGUITO PARERE REGIONE LOMBARDA E CONSORZIO BONIFICA MUZZA	GIUGNO 2018	ING. GIUSEPPE CRISA'	PROF. ING. LUIGI MONTERISI
A	EMISSIONE	DICEMBRE 2017	ING. GIUSEPPE CRISA'	PROF. ING. LUIGI MONTERISI
REV.	DESCRIZIONE	DATA	REDATTO	VERIFICATO
				APPROVATO

TABELLA FERRI - TM63 MANUFATTO DI RIPARTIZIONE												
TIPO	POS	NOTA	Ø [mm]	PASSO [cm]	A [cm]	B [cm]	C [cm]	D [cm]	L [cm]	N. Bar.	L.TOT [cm]	KG
B	1	1	16	20	25	395	25	-	445	29	12905	203.58
B	2	1	16	20	25	395	25	-	445	29	12905	203.58
B	4	1	16	20	29	572	29	-	630	21	13230	208.71
B	5	1	16	20	29	572	29	-	630	21	13230	208.71
B	6	6	16	20	24	167	24	-	215	166	35690	563.02
B	7	4	12	20	21	568	21	-	610	28	17080	151.56
B	8	2	12	20	19	572	19	-	610	14	8540	75.78
B	10	-	16	20	25	240	25	-	290	218	63220	997.32
B	11	1	16	20	15	240	15	-	270	24	6480	102.22
B	12 a	1	12	20	19	572	19	-	610	11	6710	59.54
B	12 b	1	12	20	19	437	19	-	475	11	5225	46.36
B	12 c	2	12	20	20	110	20	-	150	22	3300	29.28
B	12 d	1	12	20	19	72	19	-	110	11	1210	10.74
B	13	4	12	20	23	204	23	-	250	44	11000	97.61
B	14	6	12	20	22	201	22	-	245	66	16170	143.49
B	15	2	12	20	19	107	19	-	145	22	3190	28.31
B	16	2	12	20	20	70	20	-	110	22	2420	21.47
B	18	7	12	20	19	207	19	-	245	77	18865	167.40
B	20	4	16	20	15	220	15	-	250	16	4000	63.10
B	21	4	16	20	19	72	19	-	110	32	3520	55.53
C	17	4	12	20	150	-	-	-	150	44	6600	58.57
E	9	1	10	40x40	12	4	32	12	60	114	6840	42.15
E	19	1	10	40x40	12	4	32	12	60	175	10500	64.70
F	3	1	16	80x40	31	28	42	-	160	52	8320	131.25
PESO TOTALE ARMATURA [kg]											3733.99	

TABELLA RIEPILOGATIVA ELEMENTI		
ELEMENTO	L.TOT [cm]	KG
FONDAZIONE	128740	1788.34
ELEVAZIONE	162410	1945.65
TOT (KG)		3733.99

TABELLA RIEPILOGATIVA DIAMETRI		
Ø [mm]	L.TOT [cm]	KG
10	17340	106.85
12	100310	890.11
16	173500	2737.02
TOT (KG)		3733.99