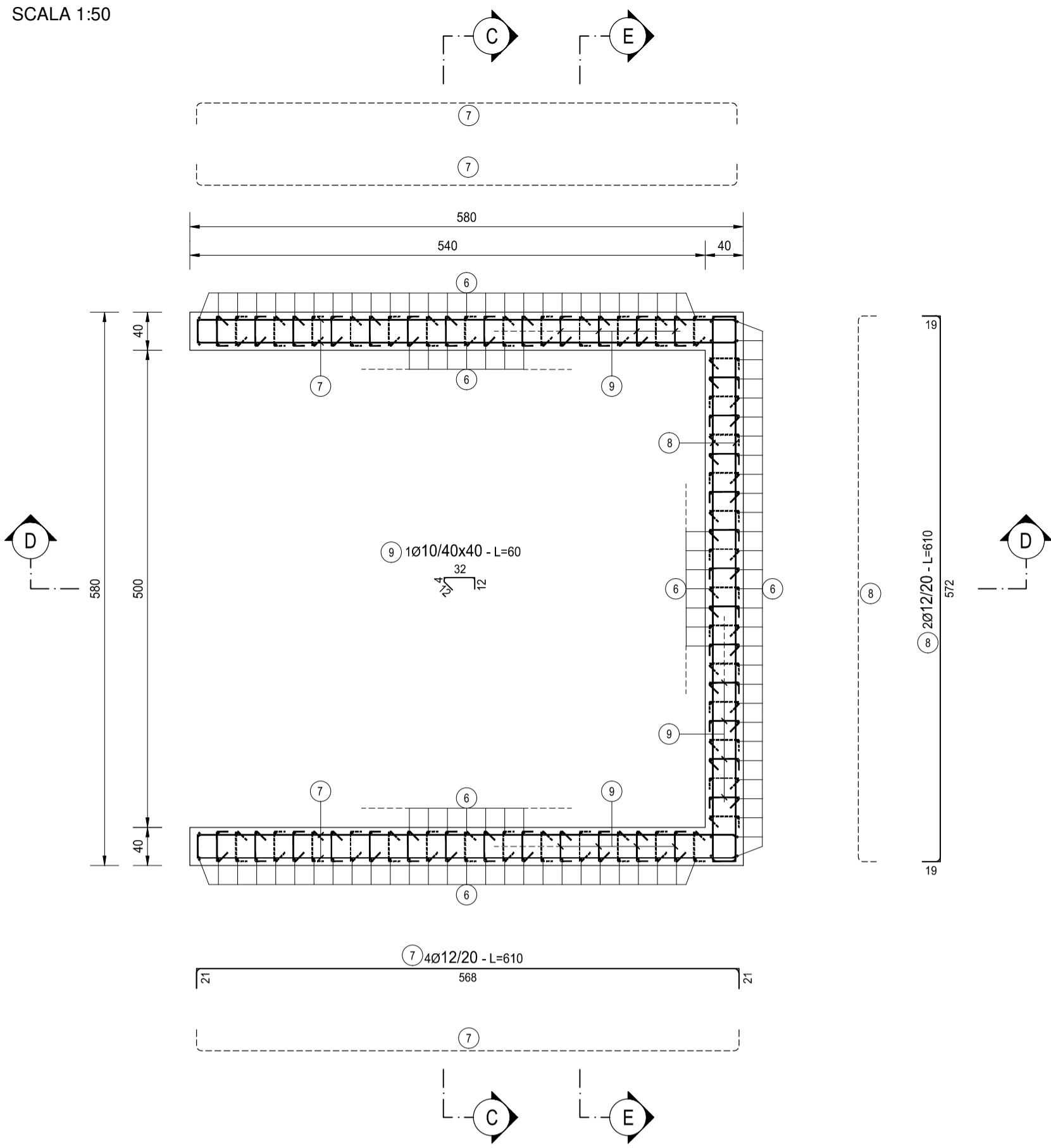
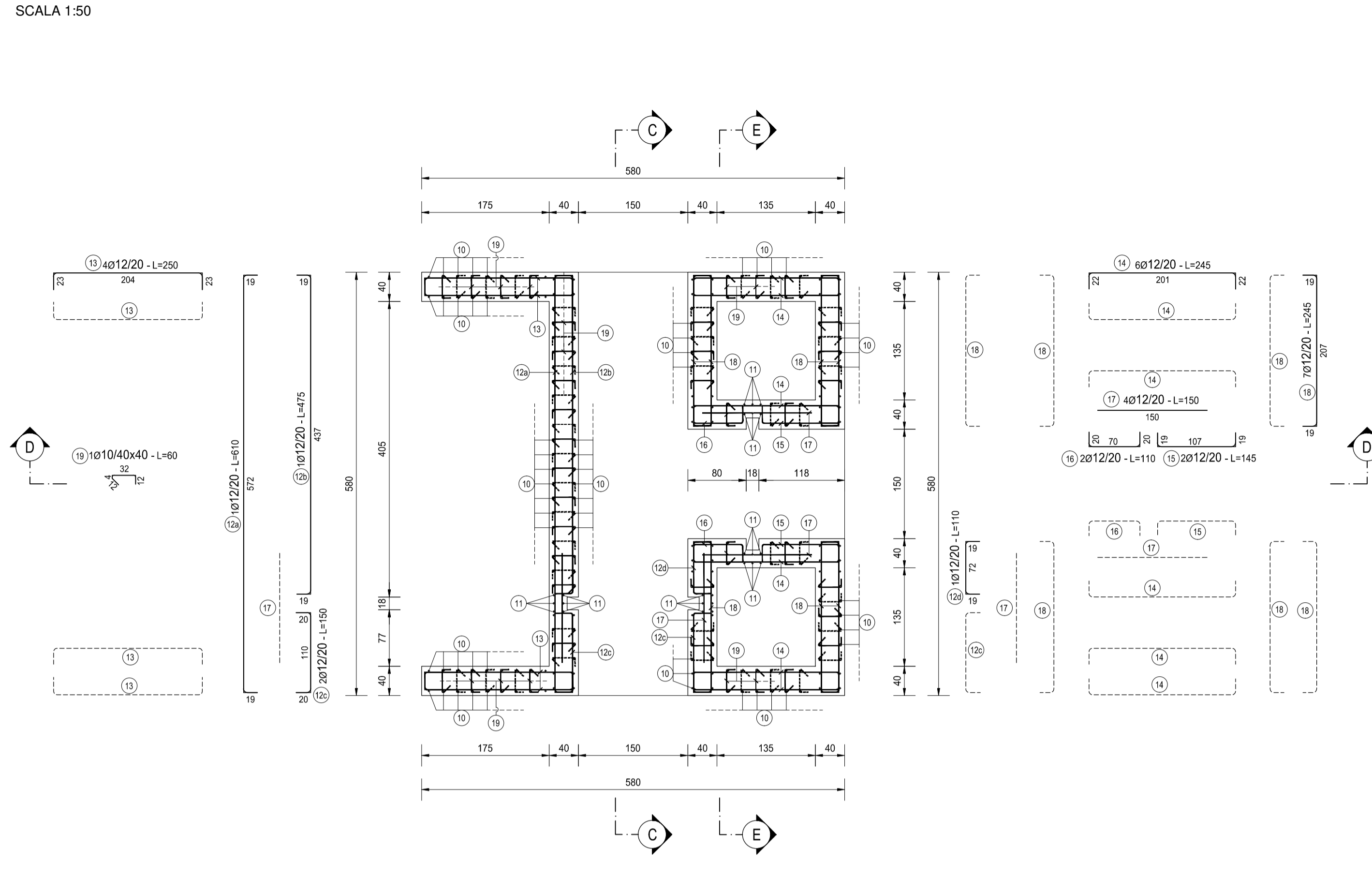


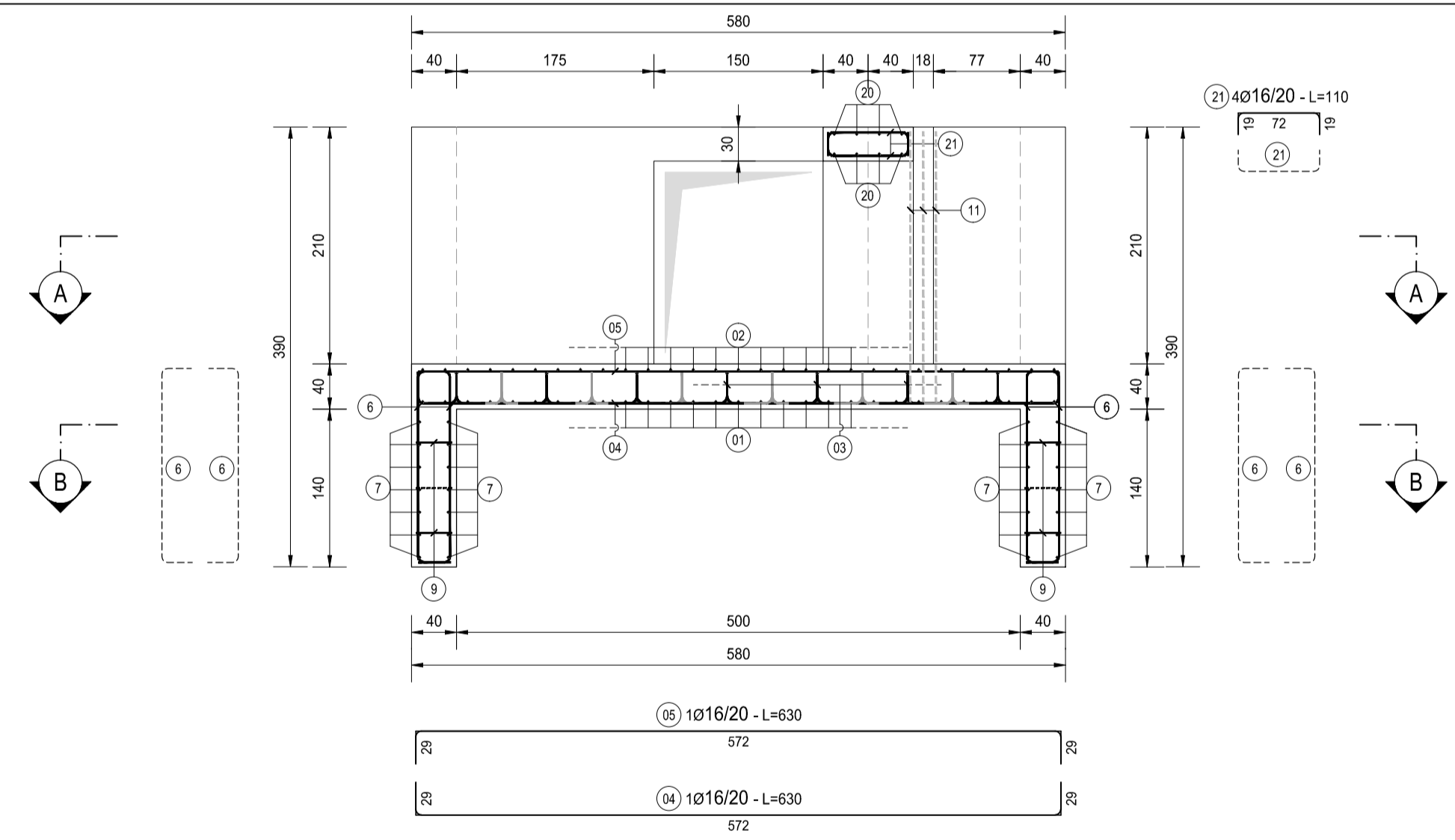
SEZIONE A-A
SCALA 1:50



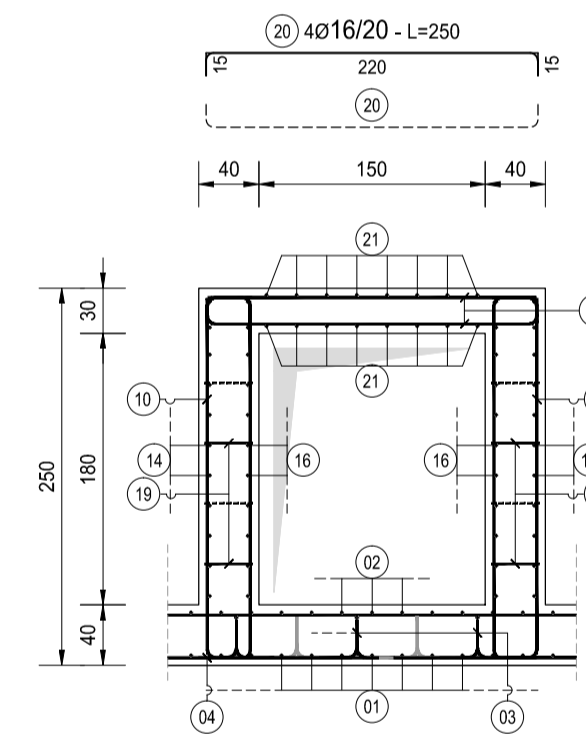
SEZIONE B-B
SCALA 1:50



SEZIONE C-C
SCALA 1:50



SEZIONE E-E
SCALA 1:50



SEZIONE D-D
SCALA 1:50

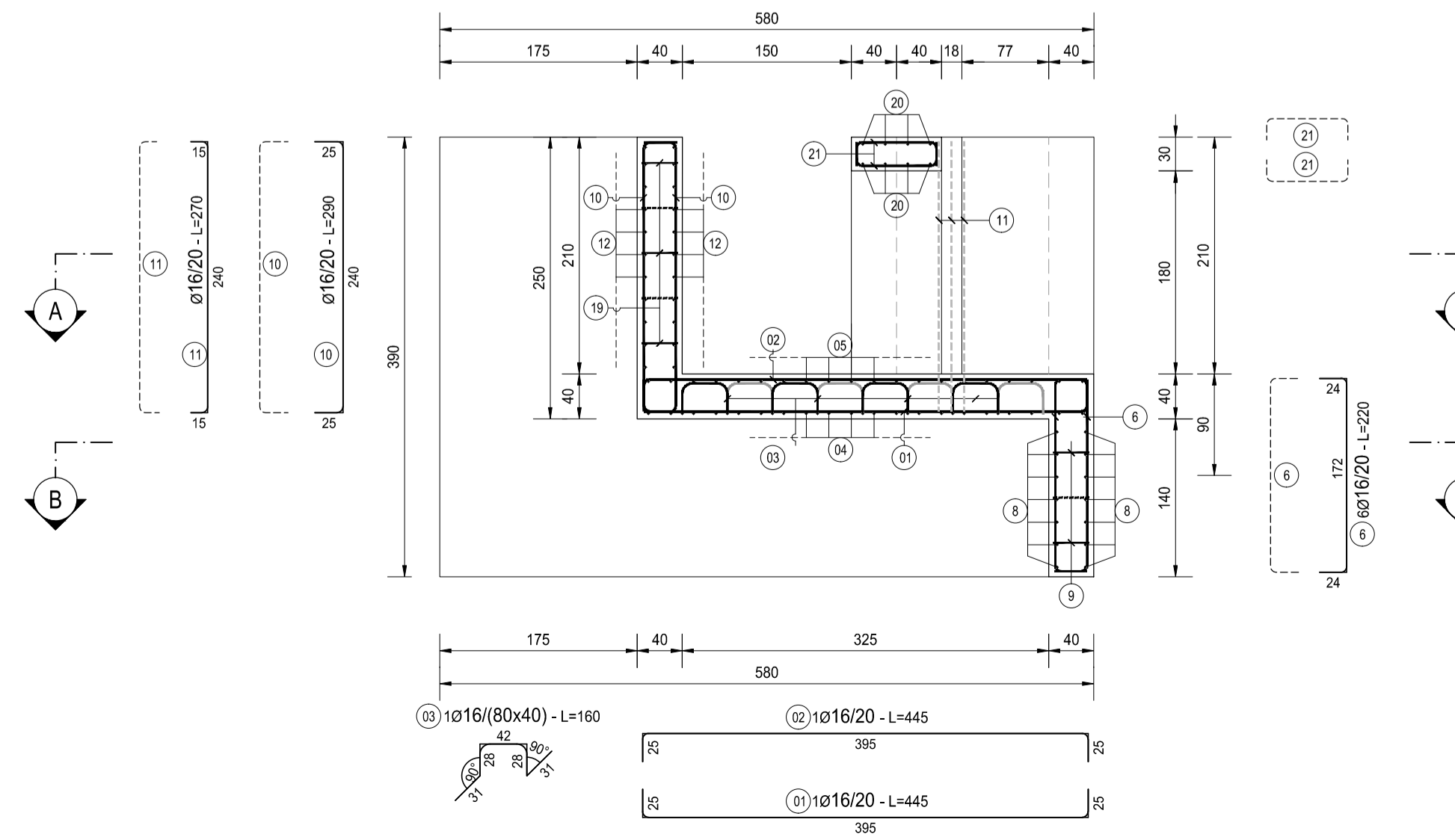


TABELLA FERRI - TM64 MANUFATTO DI RIPARTIZIONE

TIPO	POS	NOTA	φ [mm]	PASSO [cm]	A [cm]	B [cm]	C [cm]	D [cm]	L [cm]	N. Bar.	L.TOT [cm]	KG
B	1	1	16	20	25	395	25	-	445	29	12905	203.58
B	2	1	16	20	25	395	25	-	445	29	12905	203.58
B	4	1	16	20	29	572	29	-	630	21	13230	208.71
B	5	1	16	20	29	572	29	-	630	21	13230	208.71
B	6	6	16	20	24	172	24	-	220	166	36520	576.12
B	7	4	12	20	21	368	21	-	610	28	17080	151.56
B	8	2	12	20	19	572	19	-	610	14	8540	75.78
B	10	-	16	20	25	240	25	-	290	218	63220	997.32
B	11	1	16	20	15	240	15	-	270	24	6480	102.22
B	12 a	1	12	20	19	572	19	-	610	11	6710	59.54
B	12 b	1	12	20	19	437	19	-	475	11	5225	46.36
B	12 c	2	12	20	20	110	20	-	150	22	3300	29.28
B	12 d	1	12	20	19	72	19	-	110	11	1210	10.74
B	13	4	12	20	23	204	23	-	250	44	11000	97.61
B	14	6	12	20	22	201	22	-	245	66	16170	143.49
B	15	2	12	20	19	107	19	-	145	22	3190	28.31
B	16	2	12	20	20	70	20	-	110	22	2420	21.47
B	18	7	12	20	19	207	19	-	245	77	18865	167.40
B	20	4	16	20	15	220	15	-	250	16	4000	63.10
B	21	4	16	20	19	72	19	-	110	32	3520	55.53
C	17	4	12	20	150	-	-	-	150	44	6600	58.57
E	9	1	10	40x40	12	4	32	12	60	114	6840	42.15
E	19	1	10	40x40	12	4	32	12	60	175	10500	64.70
F	3	1	16	80x40	31	28	42	-	160	52	8320	131.25
PESO TOTALE ARMATURA [kg]												3747.09

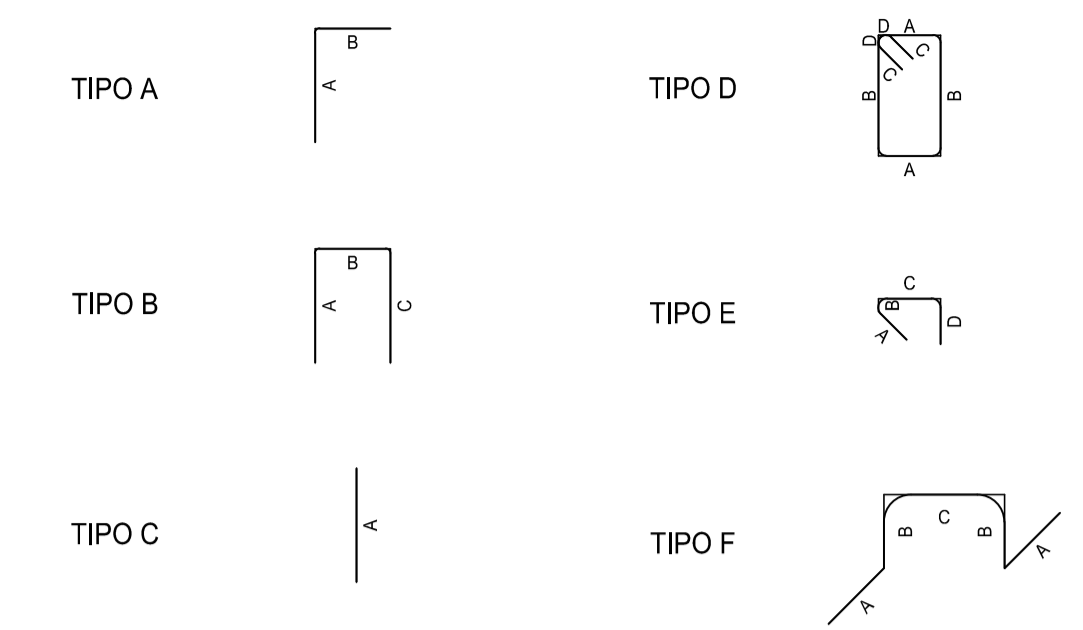
TABELLA RIEPILOGATIVA ELEMENTI

ELEMENTO	L.TOT [cm]	KG
FONDAZIONE	129570	1801.44
ELEVAZIONE	162410	1945.65
TOT (KG)		3747.09

TABELLA RIEPILOGATIVA DIAMETRI

φ [mm]	L.TOT [cm]	KG
10	17340	106.85
12	100310	890.11
16	174330	2750.12
TOT (KG)		3747.09

TIPOLOGIA FERRI
SCALA 1:50



NOTA BENE:

PER LA TABELLA MATERIALI SI RINVIA ALL'ALLEGATO LA17-T00TM00STRSC01
LA PRESENTE TABELLA FERRI NON TIENE CONTO DEL PESO DELLA RETE ELETTROSALDATA DEI RIALZI IN CORRISPONDENZA DELLE PARATOIE

ANAS S.p.A.
Direzione Progettazione e Realizzazione Lavori

S.S. N. 9 "VIA EMILIA"
VARIANTE DI CASALPUSTERLENGO ED ELIMINAZIONE PASSAGGIO A LIVELLO SULLA S.P. EX S.S. N.234
PROGETTO ESECUTIVO

STUDIO CORONA Ing. Renato Vaia Direttore Ing. G. Tommasi Tecnica Progettazione - 0421/90	ING. RENATO DEL PRETE Ing. Renato Del Prete Direttore Ing. G. Tommasi Tecnica Progettazione - 0421/90	DOCT. GEOL. DANILO GALLO Dott. Geol. Danilo Gallo Direttore Ing. G. Tommasi Tecnica Progettazione - 0421/90	INTEGRAZIONE PRESTAZIONI Ing. Renato Del Prete	PROGETTISTA Ing. Valerio Bajetti (I.T. S.r.l.)
SETAC Srl Ing. Valerio Bajetti Direttore Ing. G. Tommasi Tecnica Progettazione - 0421/90	SETAC Srl Prof. Ing. Luigi Monterisi Direttore Ing. G. Tommasi Tecnica Progettazione - 0421/90	GG Ing. Gabriele Inocchi Direttore Ing. G. Tommasi Tecnica Progettazione - 0421/90	PROGETTAZIONE STRADALE Ing. Gaetano Ranieri (Ga&M S.r.l.)	PROGETTAZIONE IDRAULICA Ing. Fabrizio Bajetti (I.T. S.r.l.)
UNING Prof. Ing. Matteo Ranieri Direttore Ing. G. Tommasi Tecnica Progettazione - 0421/90	GA&M Arch. Nicoletta Fratini Direttore Ing. G. Tommasi Tecnica Progettazione - 0421/90	ARKE INGEGNERIA S.r.l. Ing. Gioacchino Arganaro Direttore Ing. G. Tommasi Tecnica Progettazione - 0421/90	PROGETTAZIONE OPERE D'ARTE MAGGIORI Ing. Renato Vaia (Studio Corona S.r.l.)	PROGETTAZIONE OPERE D'ARTE MINORI Ing. Nicola Ligas (I.T. S.r.l.)
VISTO: IL RESPONSABILE DEL PROCEDIMENTO Dott. Ing. Fabrizio CARDONE	IL RESPONSABILE DELLA INTEGRAZIONE DELLE PRESTAZIONI SPECIALESTICHE Ing. Renato DEL PRETE	PROGETTISTA Ing. Valerio BAJETTI	GEOLOGO Dott. Danilo GALLO	IL COORDINATORE DELLA SICUREZZA IN FASE DI PROGETTAZIONE Ing. Gaetano RANIERI

L425
L - PROGETTO STRUTTURALE
TOMBINATURE IDRAULICHE
TM64 - TOMBINO 200 X 180 ROT.10 RAMO ARMATURA DEL MANUFATTO DI RIPARTIZIONE DI MONTE

CODICE PROGETTO
PROGETTO: COMI | LIV. PROG.: E | N. PROG.: 1701
NOME FILE: L425-V04TM64STRAR02_A.dwg
REVISIONE: A | SCALA: 1:50

D					
C					
B					
A	EMISSIONE	GIUGNO 2018	ING. GIUSEPPE CRISA'	PROF. ING. LUIGI MONTERISI	ING. VALERIO BAJETTI
REV.	DESCRIZIONE	DATA	REDATTO	VERIFICATO	APPROVATO