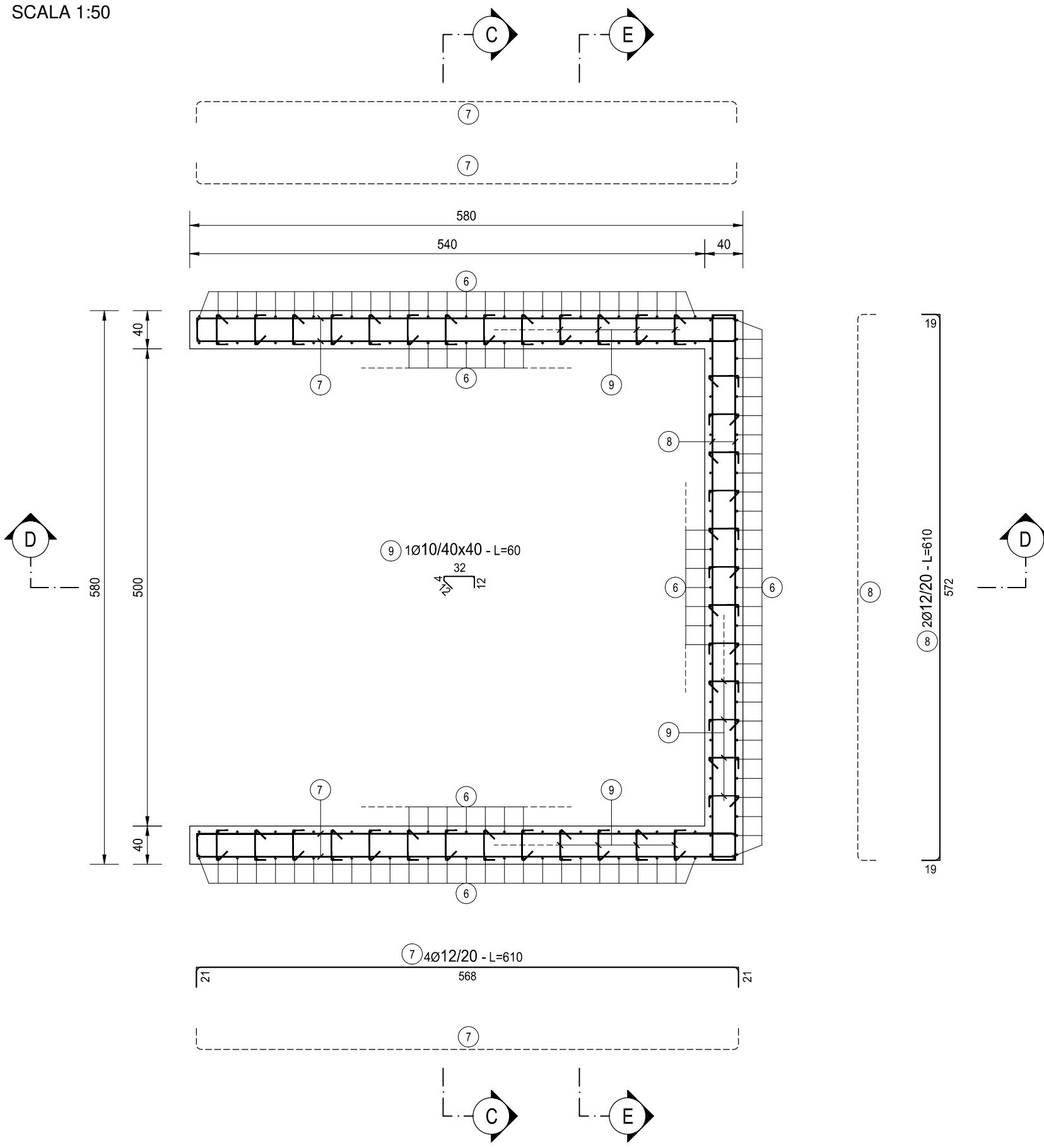
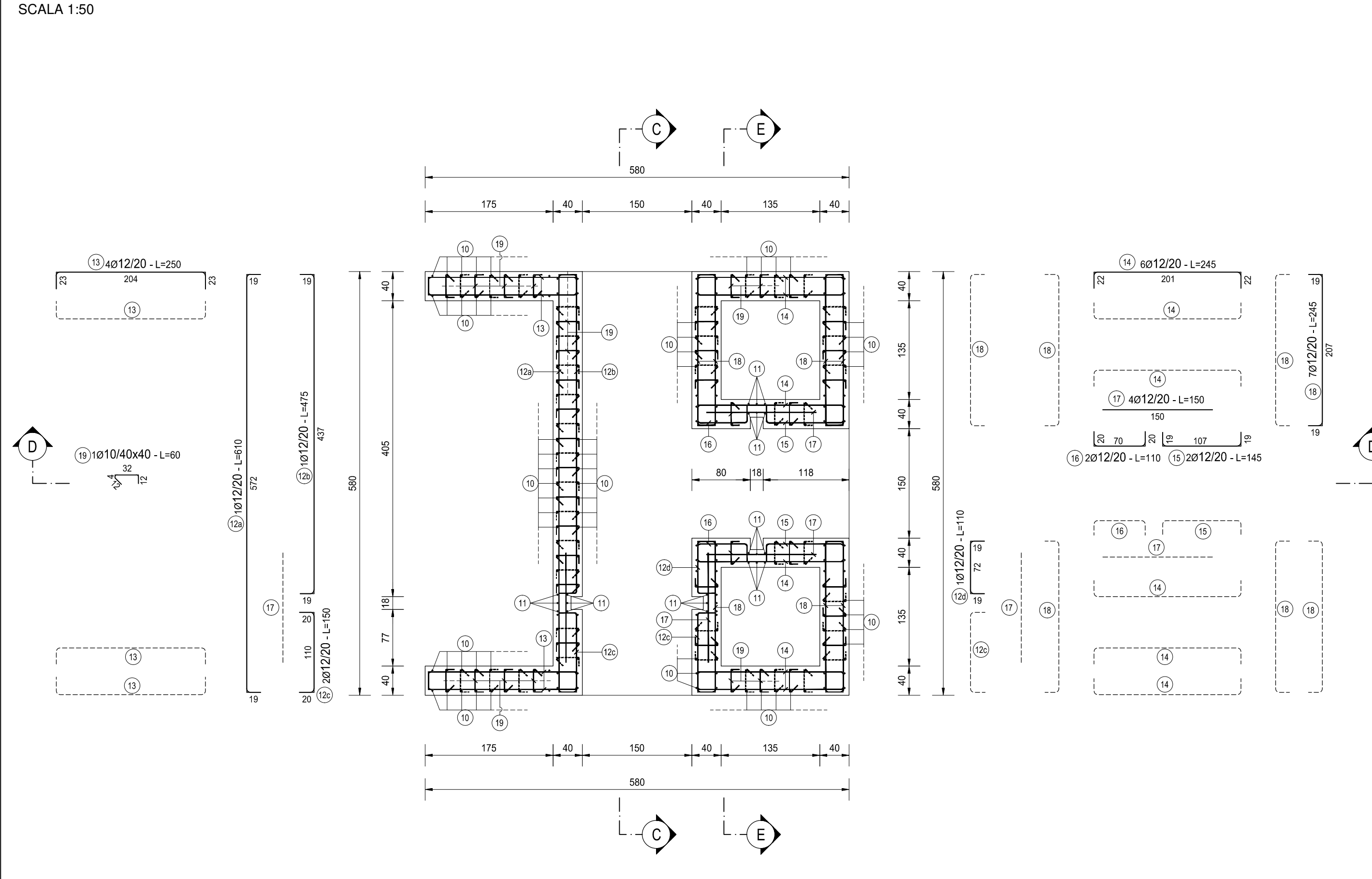


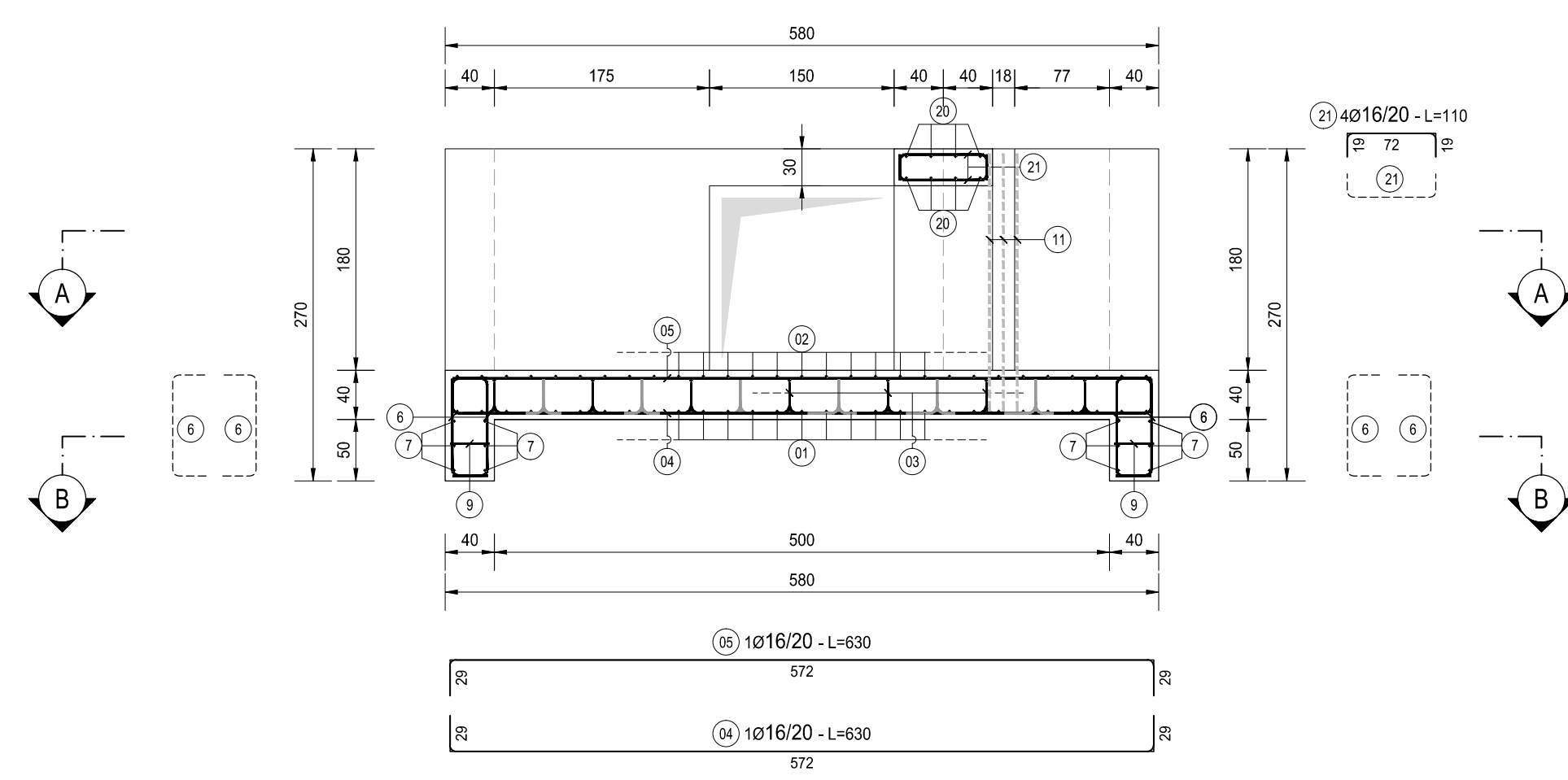
SEZIONE A-A  
SCALA 1:50



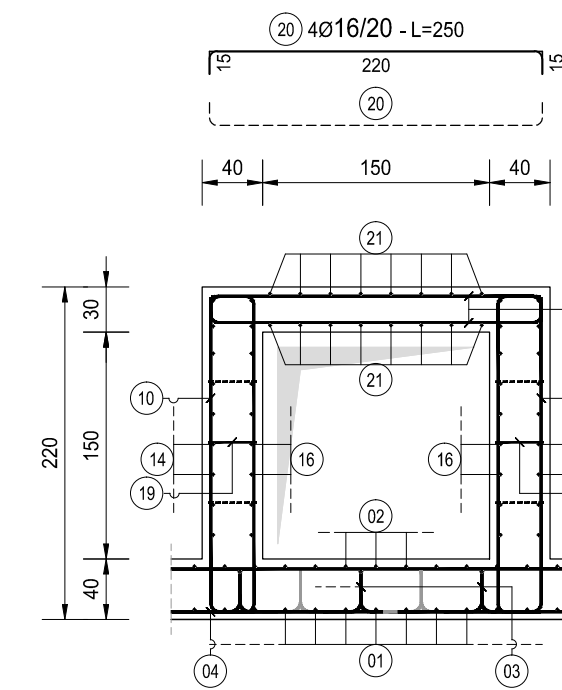
SEZIONE B-B  
SCALA 1:50



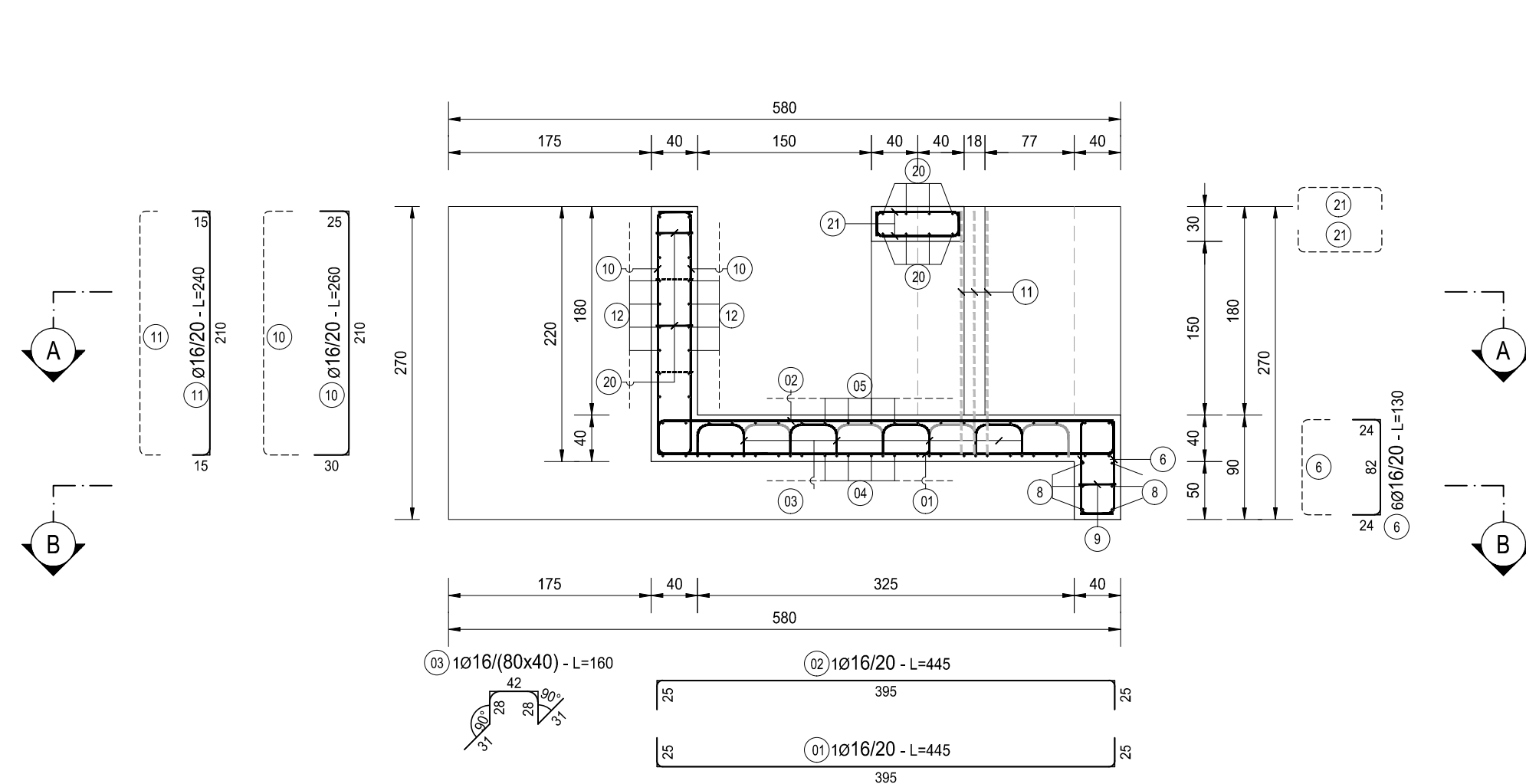
SEZIONE C-C  
SCALA 1:50



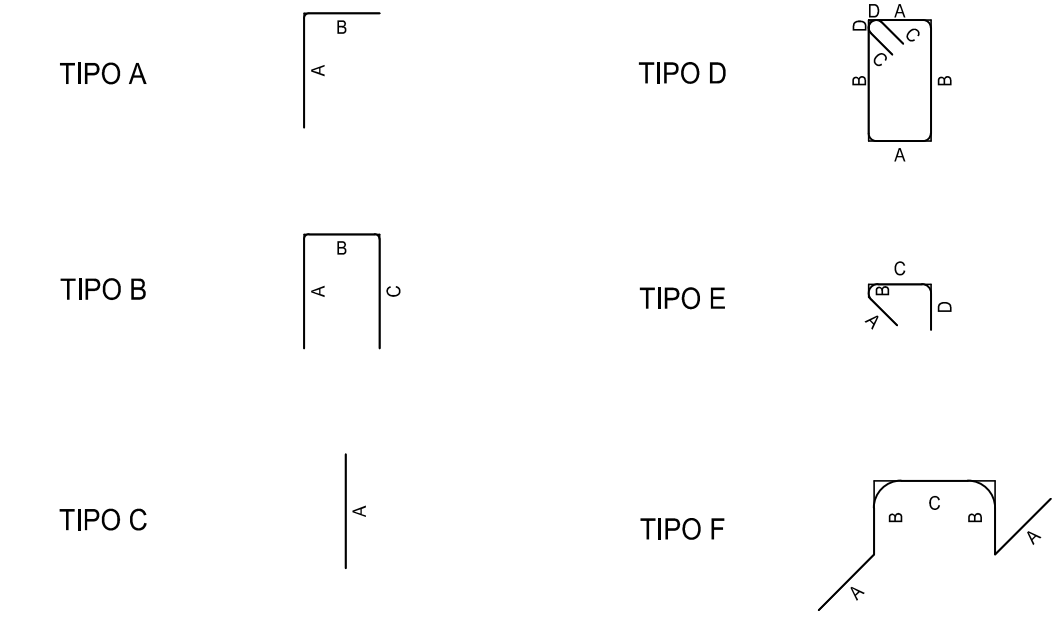
SEZIONE E-E  
SCALA 1:50



SEZIONE D-D  
SCALA 1:50



TIPOLOGIA FERRI  
SCALA 1:50



NOTA BENE:

PER LA TABELLA MATERIALI SI RINVIA ALL'ALLEGATO LA17-T00TM00STRSC01

IL PRESENTE MANUFATTO È STATO PROGETTATO PER ASSICURARE LA FATTIBILITÀ DELL'OPERA MA NON È INCLUSO NEL PRESENTE STRALCIO



**S.S. N. 9 "VIA EMILIA"**  
**VARIANTE DI CASALPUSTERLENGO ED ELIMINAZIONE**  
**PASSAGGIO A LIVELLO SULLA S.P. EX S.S. N.234**

**PROGETTO ESECUTIVO**

 Ing. Renato Vaira Centro del Gruppo S.p.A. Torino e provincia - P. 100100	ING. RENATO DEL PRETE Ing. Renato Del Prete Centro del Gruppo S.p.A. Torino e provincia - P. 100100	DOTT. GEOL. DANILO GALLO Dott. Geol. Danilo Gallo Edico Engineering & Geomatics S.r.l. Roma e provincia - P. 00100	INTEGRAZIONE PRESTAZIONI Ing. Renato Del Prete	PROGETTISTA Ing. Valerio Bajetti (I.T. S.r.l.)
			PROGETTAZIONE STRADALE Ing. Gaetano Ranieri (Ga&M S.r.l.)	PROGETTAZIONE IDRAULICA Ing. Valerio Bajetti (I.T. S.r.l.)
 Prof. Ing. Luigi Montersì Centro del Gruppo S.p.A. Roma e provincia - P. 100100	SETAC S.r.l. Prof. Ing. Luigi Montersì Centro del Gruppo S.p.A. Roma e provincia - P. 100100	EG Edico Engineering & Geomatics S.r.l. Roma e provincia - P. 100100	PROGETTAZIONE OPERE D'ARTE MAGGIORI Ing. Renato Vaira (Studio Corona S.r.l.)	PROGETTAZIONE OPERE D'ARTE MINORI Ing. Nicola Ligas (I.T. S.r.l.)
			COMPUTI Ing. Valerio Bajetti (I.T. S.r.l.)	CANTIERISTICA Ing. Gaetano Ranieri (Ga&M S.r.l.)
 Prof. Ing. Matteo Ranieri Centro del Gruppo S.p.A. Roma e provincia - P. 100100	ECOPLAN Arch. Nicoletta Fratini Centro del Gruppo S.p.A. Roma e provincia - P. 100100	ARKE' INGEGNERIA S.r.l. Ing. Gioacchino Angarano Centro del Gruppo S.p.A. Roma e provincia - P. 100100	GEOLOGIA Dott. Danilo Gallo	GEOTECNICA Ing. Gianfranco Sodero (Studio Corona S.r.l.)
			AMBIENTE Dott. Ermio Micchi (ECOPLAN S.r.l.)	SICUREZZA Ing. Gaetano Ranieri (Ga&M S.r.l.)
VISTO IL RESPONSABILE DEL PROCEDIMENTO Dott. Ing. Fabrizio CARDONE	IL RESPONSABILE DELLA INTEGRAZIONE DELLE PRESTAZIONI SPECIALISTICHE Ing. Renato DEL PRETE	PROGETTISTA Ing. Valerio BAJETTI	GEOLOGO Dott. Danilo GALLO	IL COORDINATORE DELLA SICUREZZA IN FASE DI PROGETTAZIONE Ing. Gaetano RANIERI

L802

**L - PROGETTO STRUTTURALE**  
**TOBINATTORE IDRAULICHE**

OM01 - MANUFATTO DI PARTIZIONE ALLA PR. 0+0920  
ARMATURA DELL'OPERA

CODICE PROGETTO	NOME FILE	REVISIONE	SCALA:
PROGETTO <b>COMI</b>	L802-T000M01STRAR01_B.dwg	<b>B</b>	1:50
LIV. PROG. <b>E</b>	N. PROG. <b>1701</b>	CODICE ELAB. <b>T000M01STRAR01</b>	
D			
C			
B	EMISSIONE A SEGUITO PARERE CONSORZIO BONIFICA MUZZA	GIUGNO 2018	ING. GIUSEPPE CRISA'
A	EMISSIONE		ING. GIUSEPPE CRISA'
REV.	DESCRIZIONE	DATA	REDDATO VERIFICATO APPROVATO
			ING. GIUSEPPE CRISA'
			PROF. ING. LUIGI MONTERISI
			ING. VALERIO BAJETTI