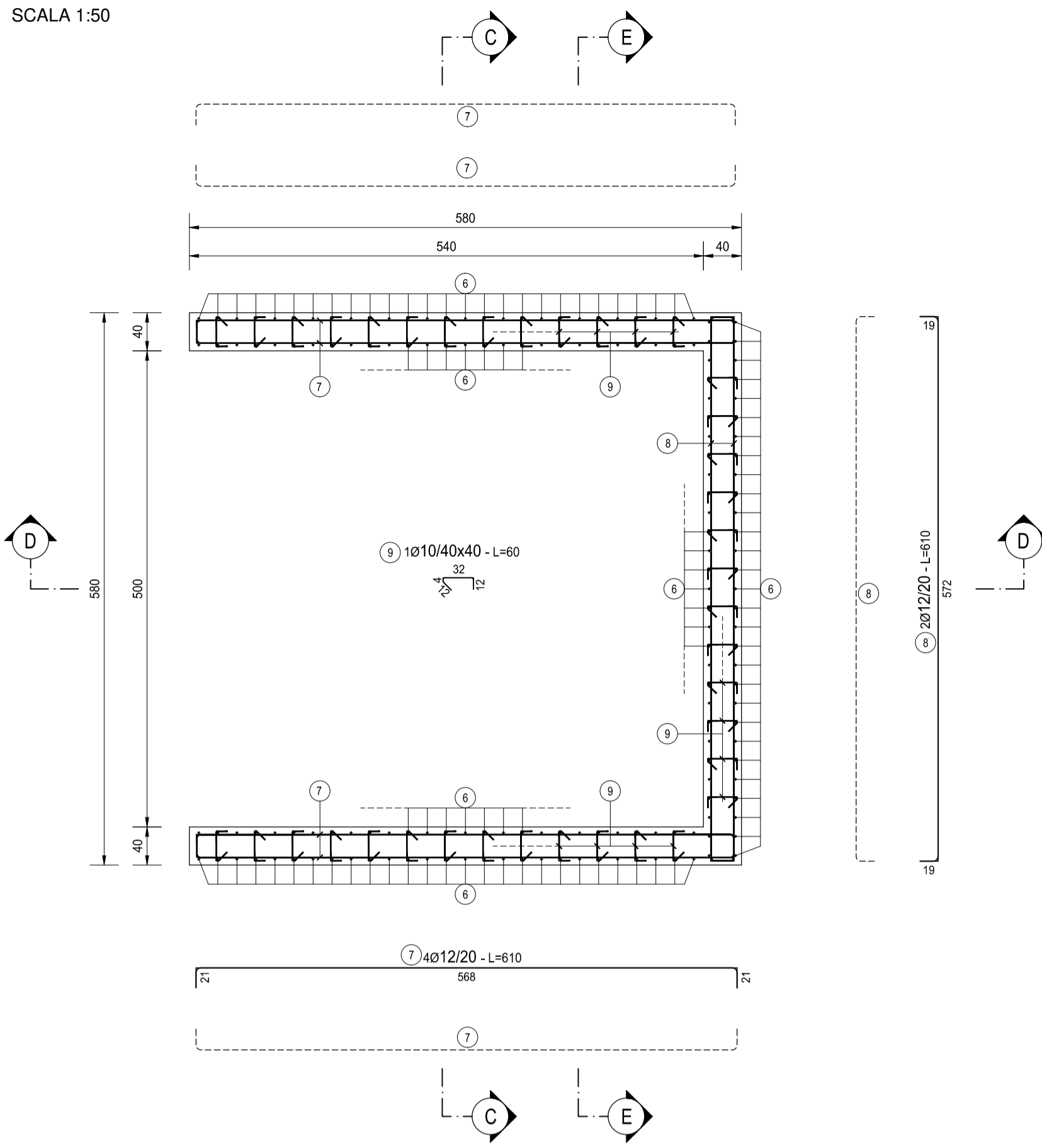
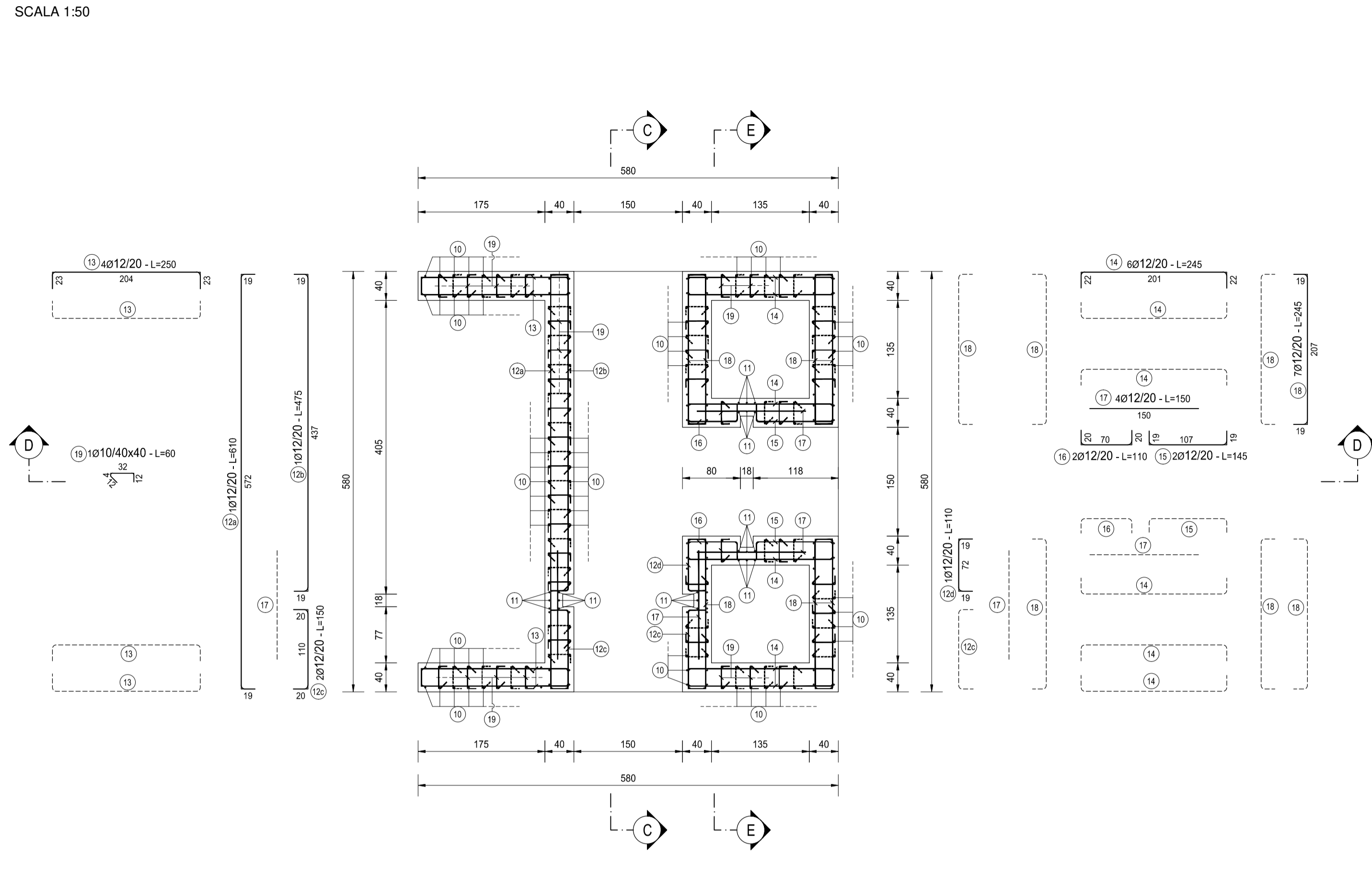


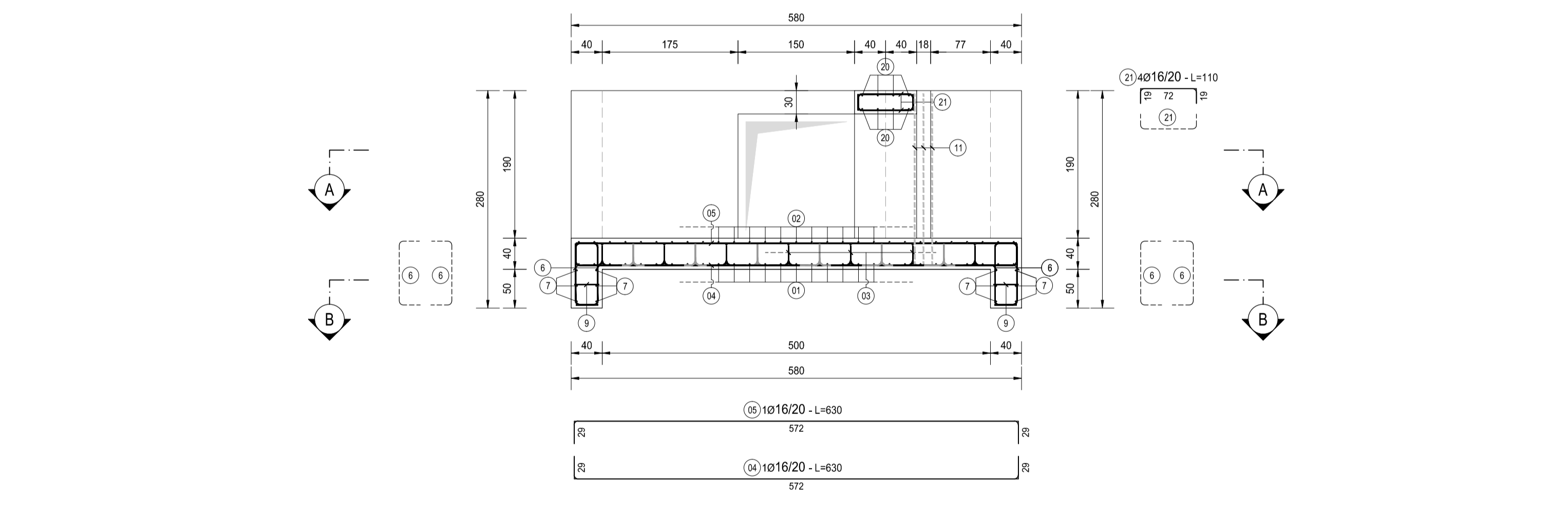
SEZIONE A-A
SCALA 1:50



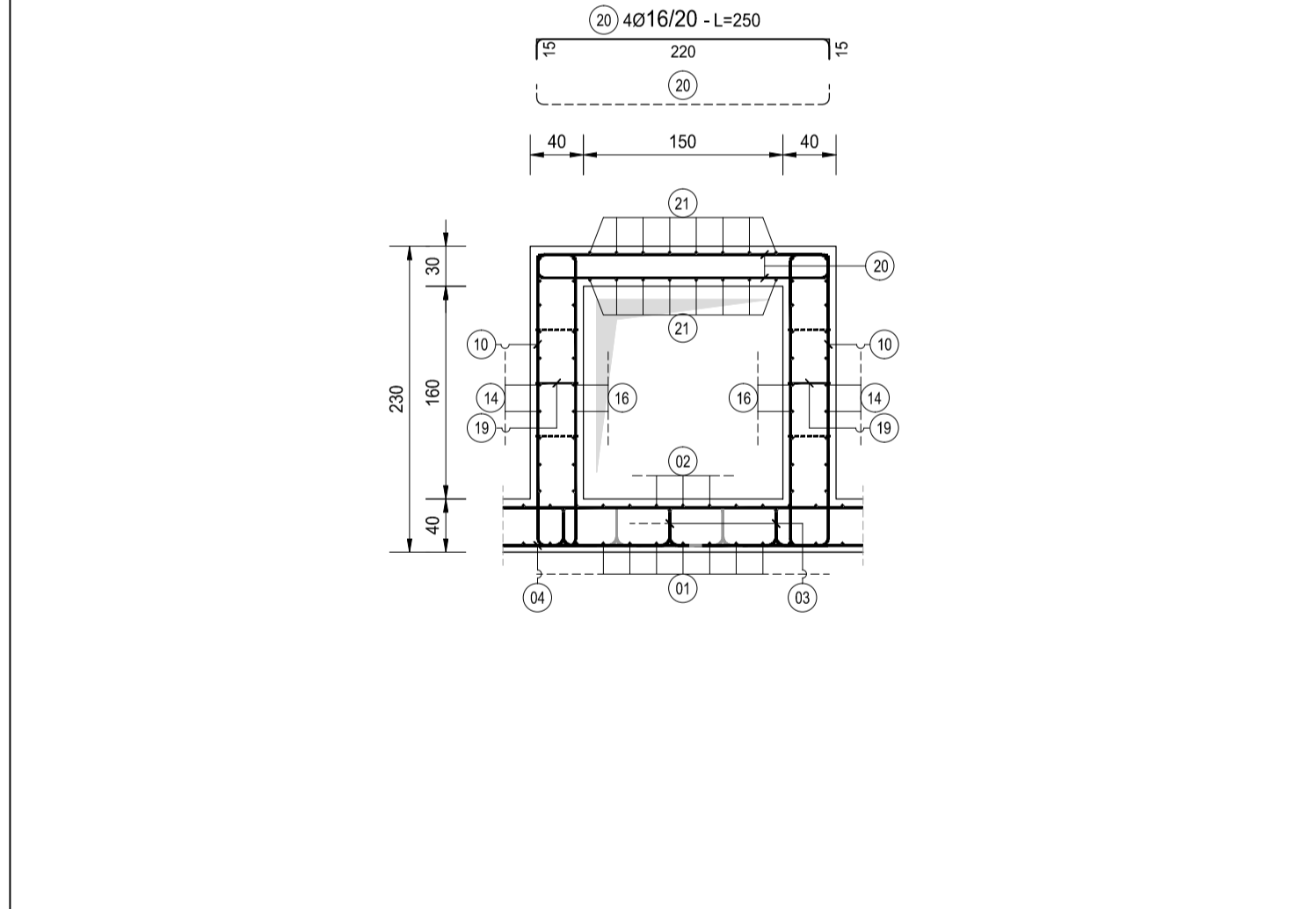
SEZIONE B-B
SCALA 1:50



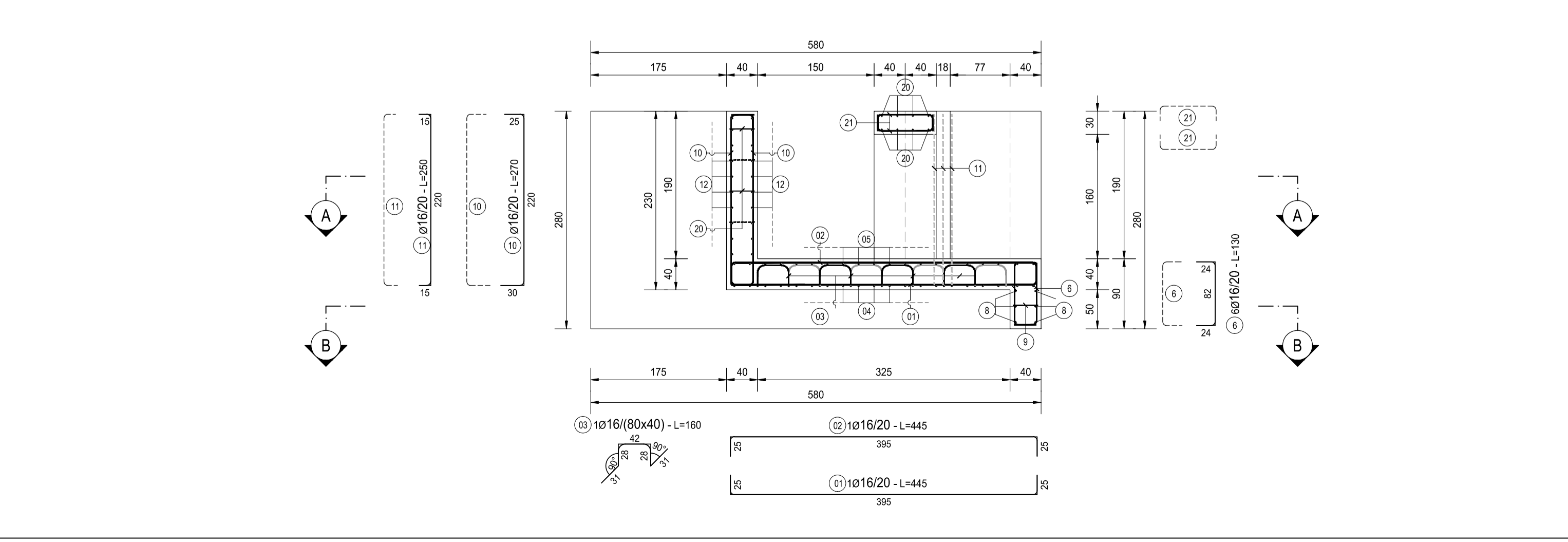
SEZIONE C-C
SCALA 1:50



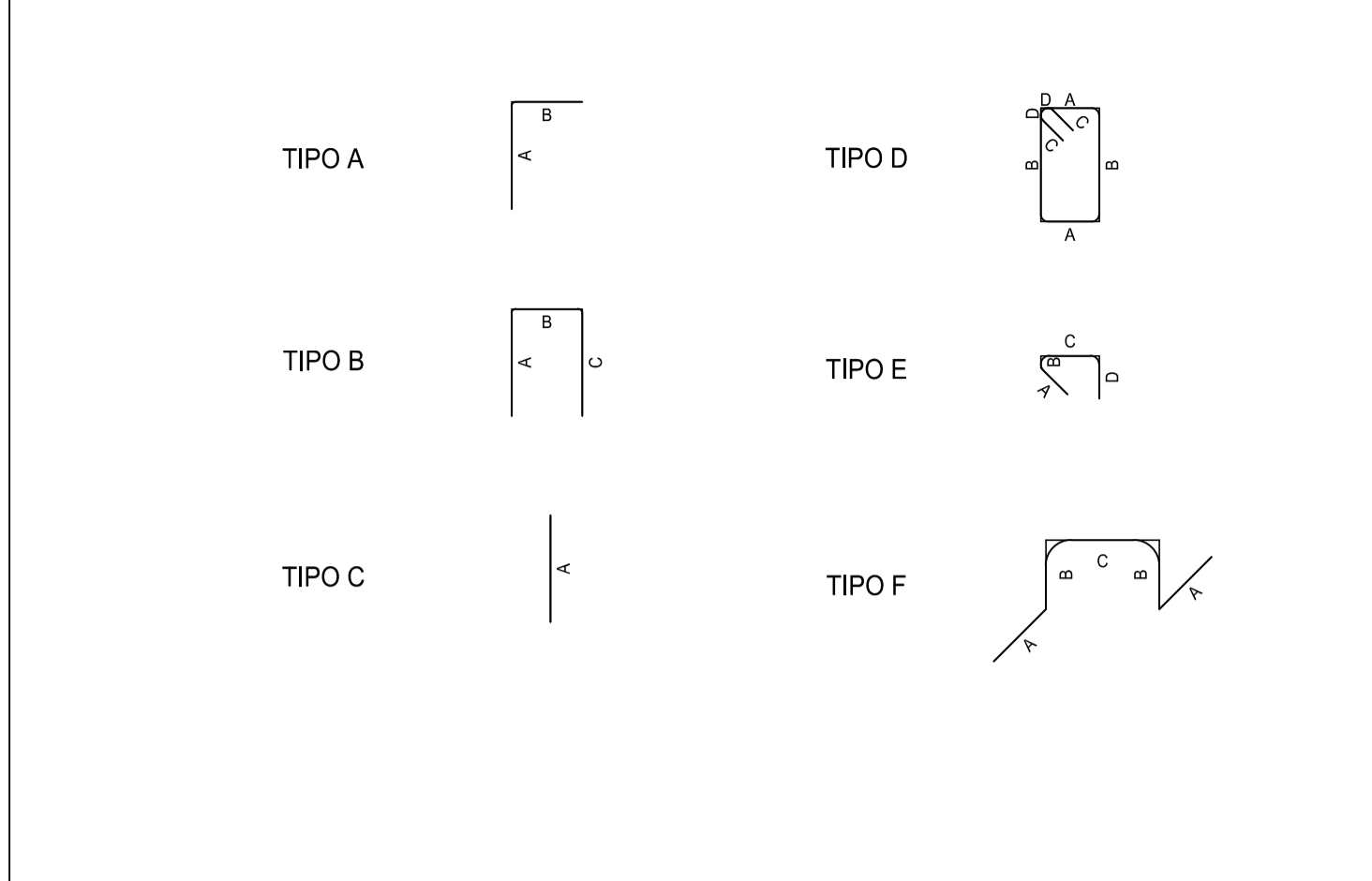
SEZIONE E-E
SCALA 1:50



SEZIONE D-D
SCALA 1:50



TIPOLOGIA FERRI
SCALA 1:50



NOTA BENE:

PER LA TABELLA MATERIALI SI RINVIA ALL'ALLEGATO LA17-T00TM00STRSC01

ANAS S.p.A.
Direzione Progettazione e Realizzazione Lavori

S.S. N. 9 "VIA EMILIA"
VARIANTE DI CASALPUSTERLENGO ED ELIMINAZIONE
PASSAGGIO A LIVELLO SULLA S.P. EX S.S. N.234

PROGETTO ESECUTIVO

STUDIO CORONA Ing. Renato Vaira Centro degli Esp. G. Torino e provincia (10128)	ING. RENATO DEL PRETE Ing. Renato Del Prete Centro degli Esp. G. Torino e provincia (10128)	DOCT. GEOL. DANILO GALLO Dott. Geol. Danilo Gallo Centro degli Esp. G. Torino e provincia (10128)	INTEGRAZIONE PRESTAZIONI Ing. Renato Del Prete	PROGETTISTA Ing. Valerio Bajetti (I.T. S.r.l.)
ING. VALENO BAJETTI Ing. Valerio Bajetti Centro degli Esp. G. Torino e provincia (10128)	SETAC S.r.l. Prof. Ing. Luigi Montersisi Centro degli Esp. G. Torino e provincia (10128)	EC Ing. Gabriele Inocenti Centro degli Esp. G. Torino e provincia (10128)	PROGETTAZIONE STRADALE IDRAULICA Ing. Gaetano Ranieri (Ga&M S.r.l.)	PROGETTAZIONE IDRAULICA Ing. Valerio Bajetti (I.T. S.r.l.)
UNING Prof. Ing. Matteo Ranieri Centro degli Esp. G. Torino e provincia (10128)	ECOPLAN Arch. Nicoletta Fratini Centro degli Esp. G. Torino e provincia (10128)	ARKE' INGEGNERIA S.r.l. Ing. Gioacchino Angarano Centro degli Esp. G. Torino e provincia (10128)	PROGETTAZIONE OPERE D'ARTE MAGGIORI Ing. Renato Vaira (Studio Corona S.r.l.)	PROGETTAZIONE OPERE D'ARTE MINORI Ing. Nicola Ligas (I.T. S.r.l.)
GA&M			COMPUTI Ing. Valerio Bajetti (I.T. S.r.l.)	CANTIERISTICA Ing. Gaetano Ranieri (Ga&M S.r.l.)
			GEOLOGIA Dott. Danilo Gallo	GEOTECNICA Ing. Gianfranco Sodero (Studio Corona S.r.l.)
			AMBIENTE Dott. Emilio Macchi (ECOPLAN S.r.l.)	SICUREZZA Ing. Gaetano Ranieri (Ga&M S.r.l.)

VISTO IL RESPONSABILE DEL PROCEDIMENTO Dott. Ing. Fabrizio CARDONE	IL RESPONSABILE DELLA INTEGRAZIONE DELLE PRESTAZIONI SPECIALISTICHE Ing. Renato DEL PRETE	PROGETTISTA Ing. Valerio BAJETTI	GEOLOGO Dott. Danilo GALLO	IL COORDINATORE DELLA SICUREZZA IN FASE DI PROGETTAZIONE Ing. Gaetano RANIERI
------------------------------------------------------------------------------	-----------------------------------------------------------------------------------------------------	--------------------------------------------	--------------------------------------	-----------------------------------------------------------------------------------------

L842		L - PROGETTO STRUTTURALE TOMBINATTO IDRAULICHE OM05 - MANUFATTO DI PARTIZIONE ALLA PR. 2+867 ARMATURA DELL'OPERA		
CODICE PROGETTO	NOME FILE	REVISIONE	SCALA:	
PROGETTO COMI LIV. PROG. E N. PROG. 1701	L842-T00M05STRAR01_B.dwg	B	VARIE	
REV.	DESCRIZIONE	DATA	REDATTO	VERIFICATO
D				
C				
B	EMISSIONE A SEGUITO PARERE CONSORZIO BONIFICA MUZZA	GIUGNO 2018	ING. GIUSEPPE CRISA'	PROF. ING. LUIGI MONTERISI
A	EMISSIONE		ING. GIUSEPPE CRISA'	PROF. ING. LUIGI MONTERISI
REV.	DESCRIZIONE	DATA	REDATTO	VERIFICATO
				ING. VALERIO BAJETTI