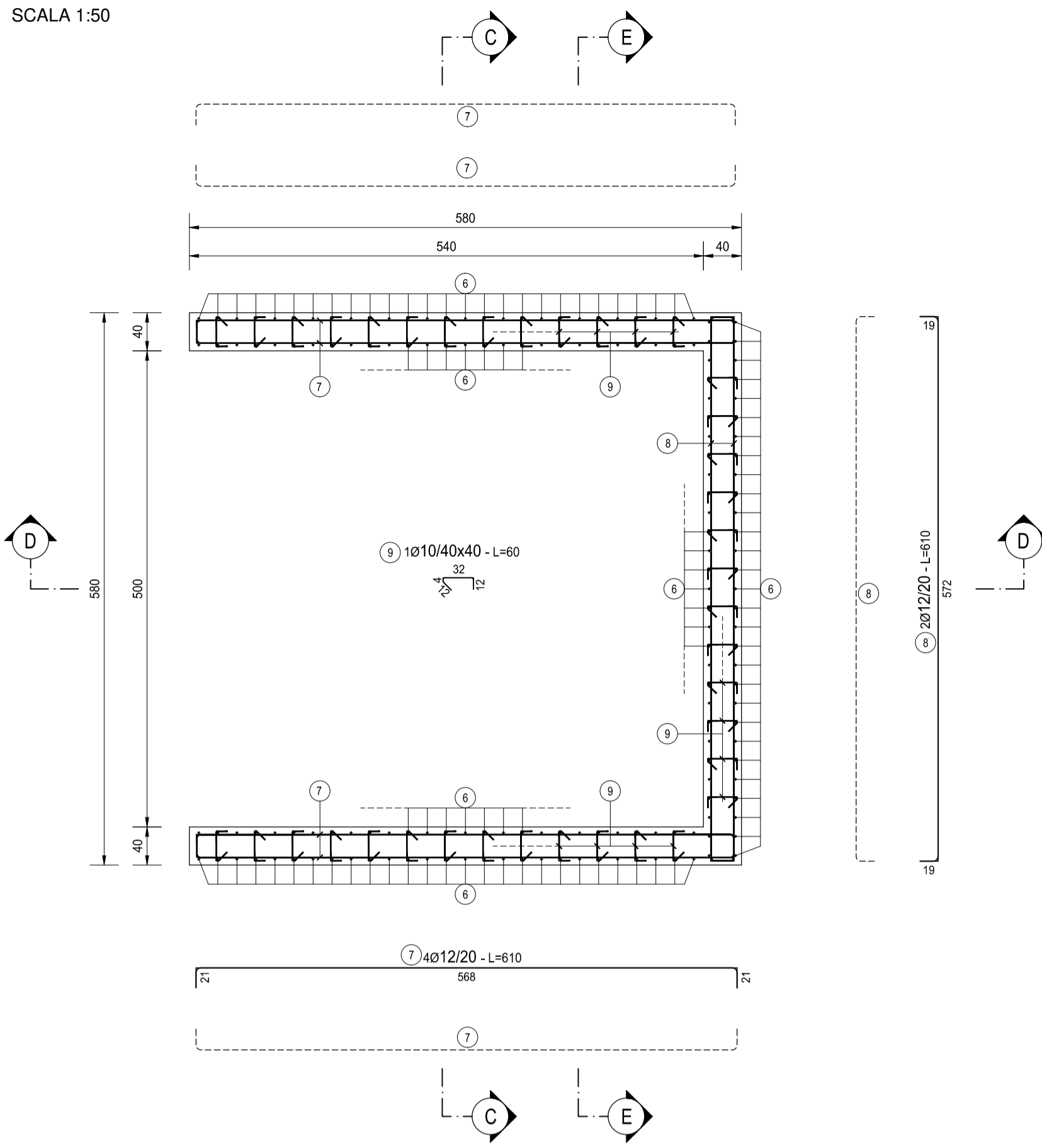
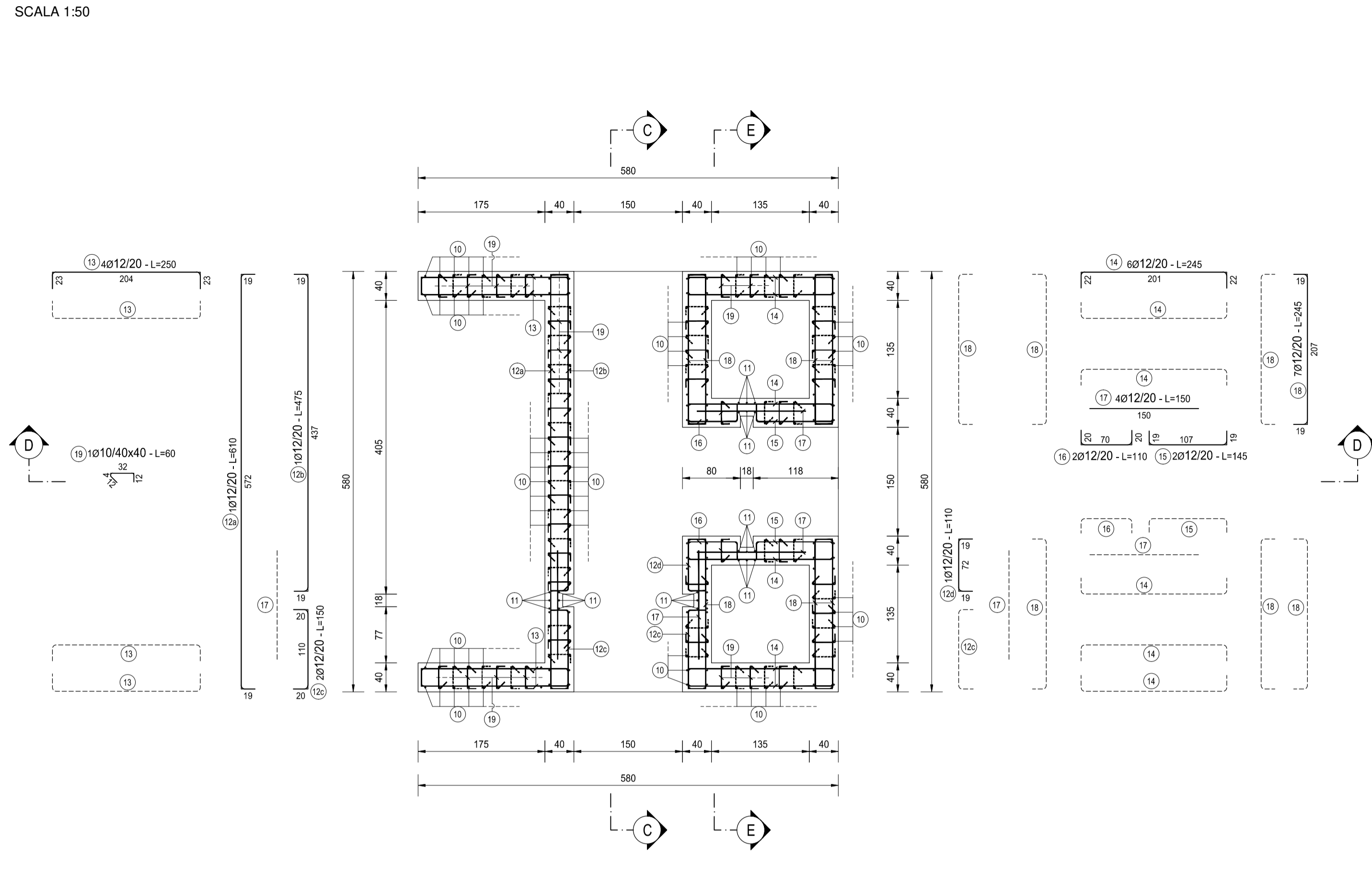


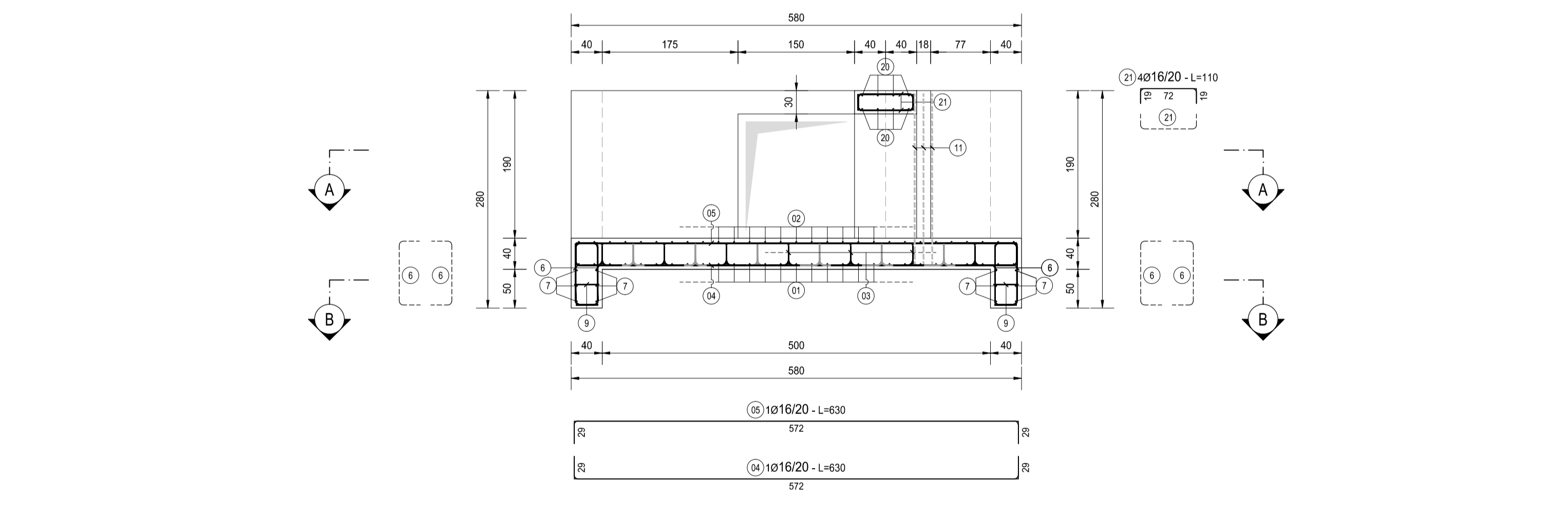
SEZIONE A-A
SCALA 1:50



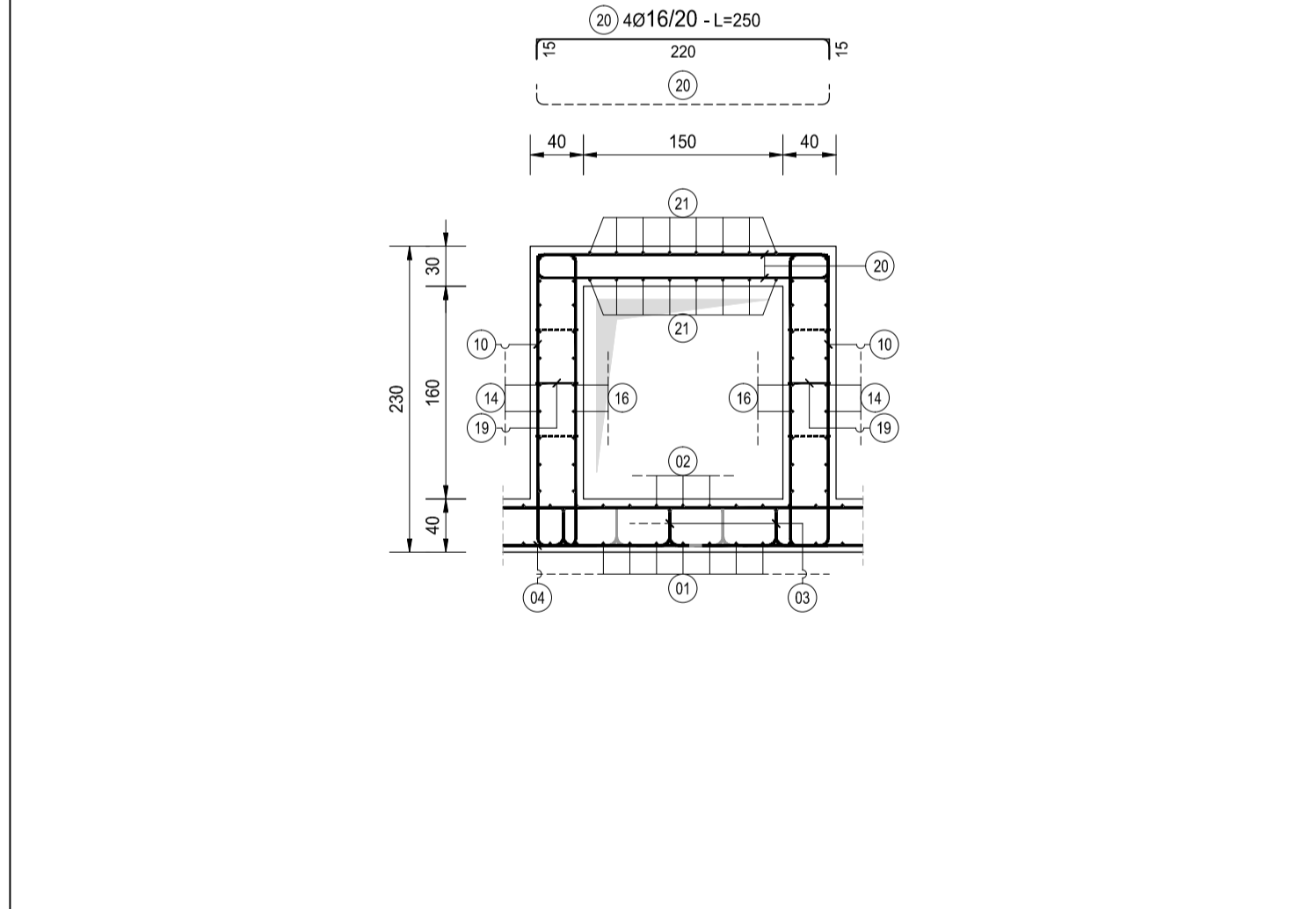
SEZIONE B-B
SCALA 1:50



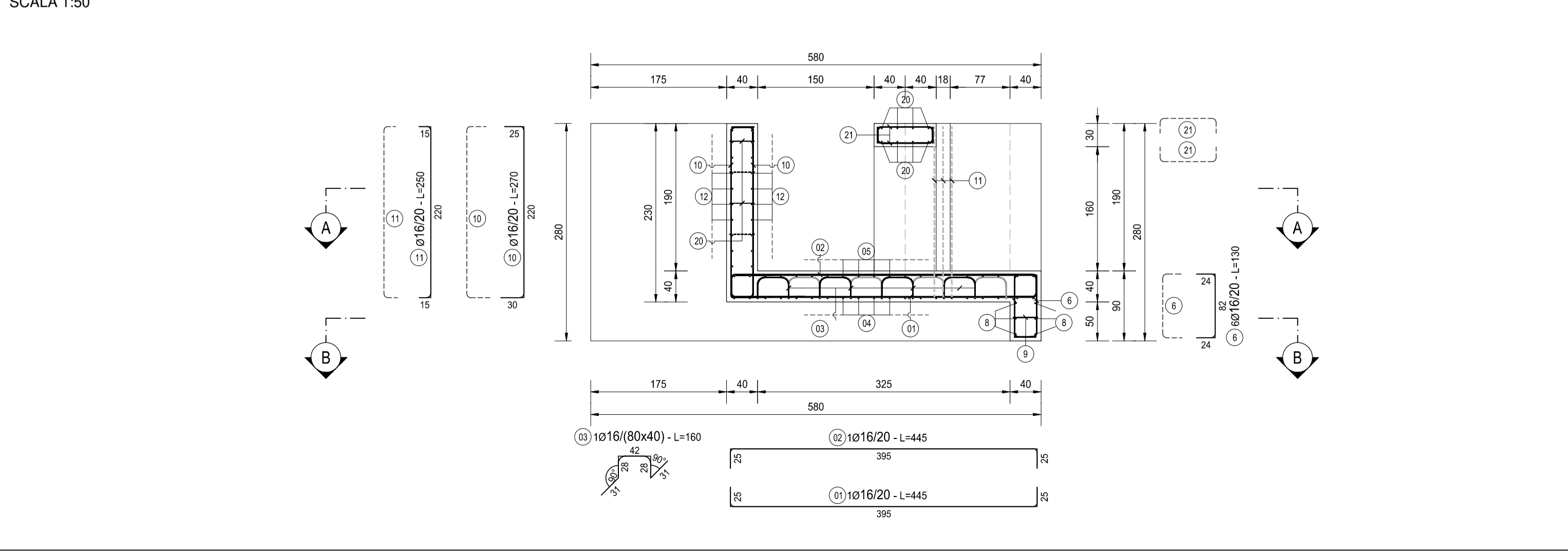
SEZIONE C-C
SCALA 1:50



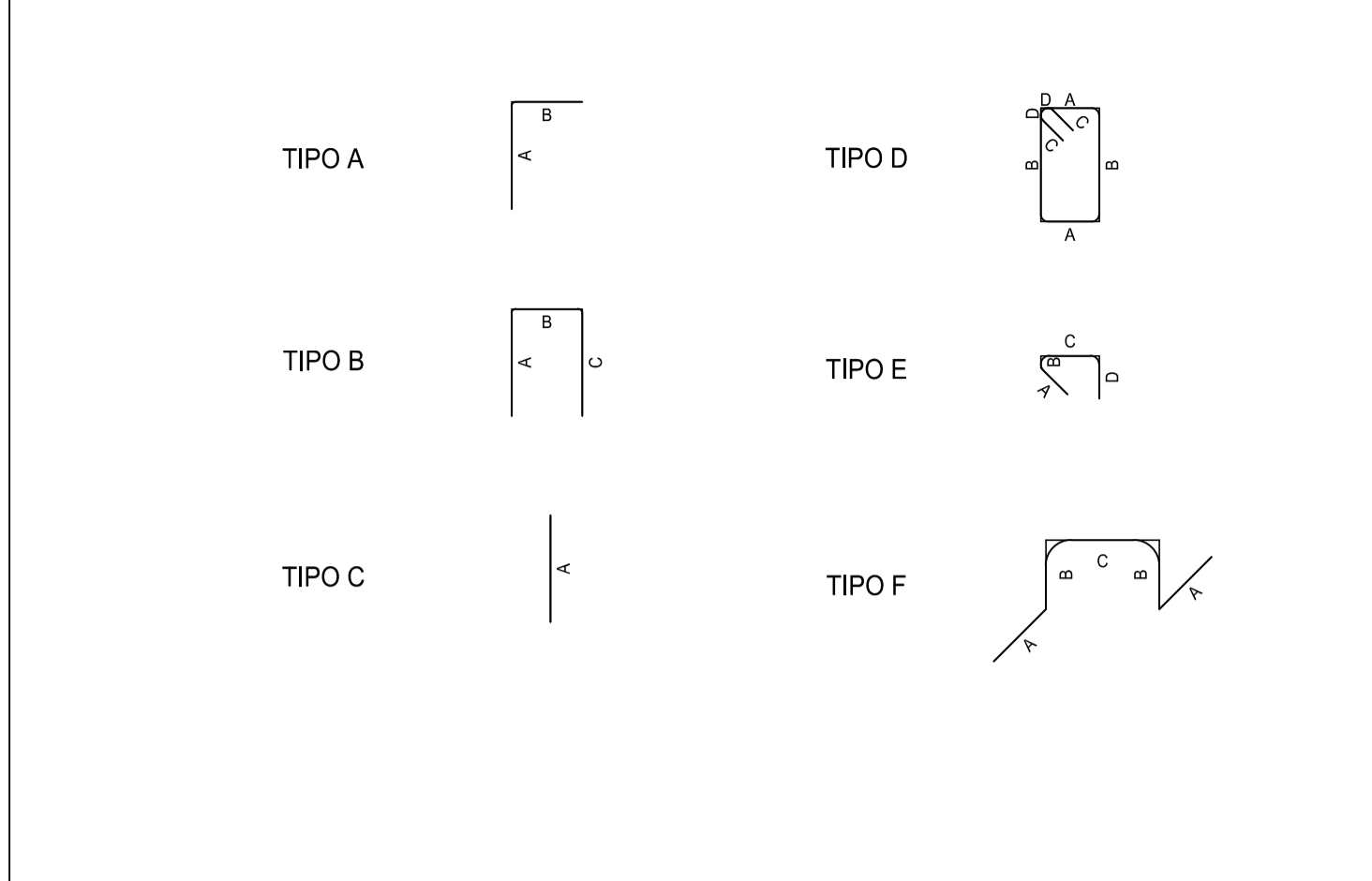
SEZIONE E-E
SCALA 1:50



SEZIONE D-D
SCALA 1:50

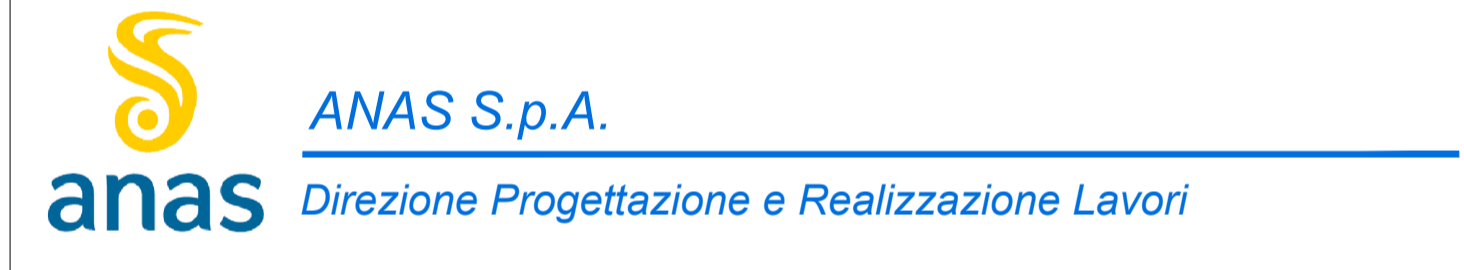


TIPOLOGIA FERRI
SCALA 1:50



NOTA BENE:

PER LA TABELLA MATERIALI SI RINVIA ALL'ALLEGATO LA17-T00TM00STRSC01



S.S. N. 9 "VIA EMILIA"
VARIANTE DI CASALPUSTERLENGO ED ELIMINAZIONE
PASSAGGIO A LIVELLO SULLA S.P. EX S.S. N.234

PROGETTO ESECUTIVO

STUDIO CORONA Ing. Renato Vaira Centro del Esp. 21 Torre a. provincia P. 440210	ING. RENATO DEL PRETE Ing. Renato Del Prete Centro del Esp. 21 Torre a. provincia P. 440210	DOTT. GEOL. DANILO GALLO Dott. Geol. Danilo Gallo Centro del Esp. 21 Torre a. provincia P. 440210	INTEGRAZIONE PRESTAZIONI	PROGETTISTA
			Ing. Renato Del Prete	Ing. Valerio Bajetti (I.T. S.r.l.)
ING. VALERIO BAJETTI Centro del Esp. 21 Torre a. provincia P. 440210	SETAC Srl Centro del Esp. 21 Torre a. provincia P. 440210	ING. GIUSEPPE CRISA Ing. Giuseppe Inocenti Centro del Esp. 21 Torre a. provincia P. 440210	PROGETTAZIONE STRADALE	PROGETTAZIONE IDRAULICA
			Ing. Gaetano Ranieri (Ga&M S.r.l.)	Ing. Fabrizio Bajetti (I.T. S.r.l.)
ING. GAETANO RANIERI Centro del Esp. 21 Torre a. provincia P. 440210	ECOPLAN Arch. Nicoletta Fratini Centro del Esp. 21 Torre a. provincia P. 440210	ARKE' INGEGNERIA S.r.l. Ing. Gioacchino Angarano Centro del Esp. 21 Torre a. provincia P. 440210	PROGETTAZIONE OPERE D'ARTE MAGGIORI	PROGETTAZIONE OPERE D'ARTE MINORI
			Ing. Renato Vaira (Studio Corona S.r.l.)	Ing. Nicola Ligas (I.T. S.r.l.)
UNING Prof. Ing. Matteo Ranieri Centro del Esp. 21 Torre a. provincia P. 440210	ECOPLAN Arch. Nicoletta Fratini Centro del Esp. 21 Torre a. provincia P. 440210	ARKE' INGEGNERIA S.r.l. Ing. Gioacchino Angarano Centro del Esp. 21 Torre a. provincia P. 440210	COMPUTI	CANTIERISTICA
			Ing. Valerio Bajetti (I.T. S.r.l.)	Ing. Gaetano Ranieri (Ga&M S.r.l.)
ING. GAETANO RANIERI Centro del Esp. 21 Torre a. provincia P. 440210	ECOPLAN Arch. Nicoletta Fratini Centro del Esp. 21 Torre a. provincia P. 440210	ARKE' INGEGNERIA S.r.l. Ing. Gioacchino Angarano Centro del Esp. 21 Torre a. provincia P. 440210	GEOLOGIA	GEOTECNICA
			Dott. Danilo Gallo (Studio Corona S.r.l.)	Ing. Gianfranco Sodero (Studio Corona S.r.l.)
VISTO IL RESPONSABILE DEL PROCEDIMENTO	IL RESPONSABILE DELLA INTEGRAZIONE DELLE PRESTAZIONI SPECIALISTICHE	PROGETTISTA	AMBIENTE	SICUREZZA
			Dott. Emilio Macchi (ECOPLAN S.r.l.)	Ing. Gaetano Ranieri (Ga&M S.r.l.)
Dott. Ing. Fabrizio CARDONE	Ing. Renato DEL PRETE	Ing. Valerio BAJETTI	Dott. Danilo GALLO	Ing. Gaetano RANIERI

VISTO IL RESPONSABILE DEL PROCEDIMENTO	IL RESPONSABILE DELLA INTEGRAZIONE DELLE PRESTAZIONI SPECIALISTICHE	PROGETTISTA	GEOLOGO	IL COORDINATORE DELLA SICUREZZA IN FASE DI PROGETTAZIONE
Dott. Ing. Fabrizio CARDONE	Ing. Renato DEL PRETE	Ing. Valerio BAJETTI	Dott. Danilo GALLO	Ing. Gaetano RANIERI

L852		L - PROGETTO STRUTTURALE TOMBINATE IDRAULICHE		
		OM06 - MANUFATTO DI PARTIZIONE ALLA PR. 2+938		
		ARMATURA DELL'OPERA		
CODICE PROGETTO	NOME FILE	REVISIONE	SCALA:	
PROGETTO COMI	LIV. PROG. N. PROG. E 1701	L852-T00M06STRAR01_B.dwg	B	1:50
REV.	DESCRIZIONE	DATA	REDATTO	VERIFICATO APPROVATO
D				
C				
B	EMISSIONE A SEGUITO PARERE CONSORZIO BONIFICA MUZZA	GIUGNO 2018	ING. GIUSEPPE CRISA'	PROF. ING. LUIGI MONTERISI ING. VALERIO BAJETTI
A	EMISSIONE		ING. GIUSEPPE CRISA'	PROF. ING. LUIGI MONTERISI ING. VALERIO BAJETTI