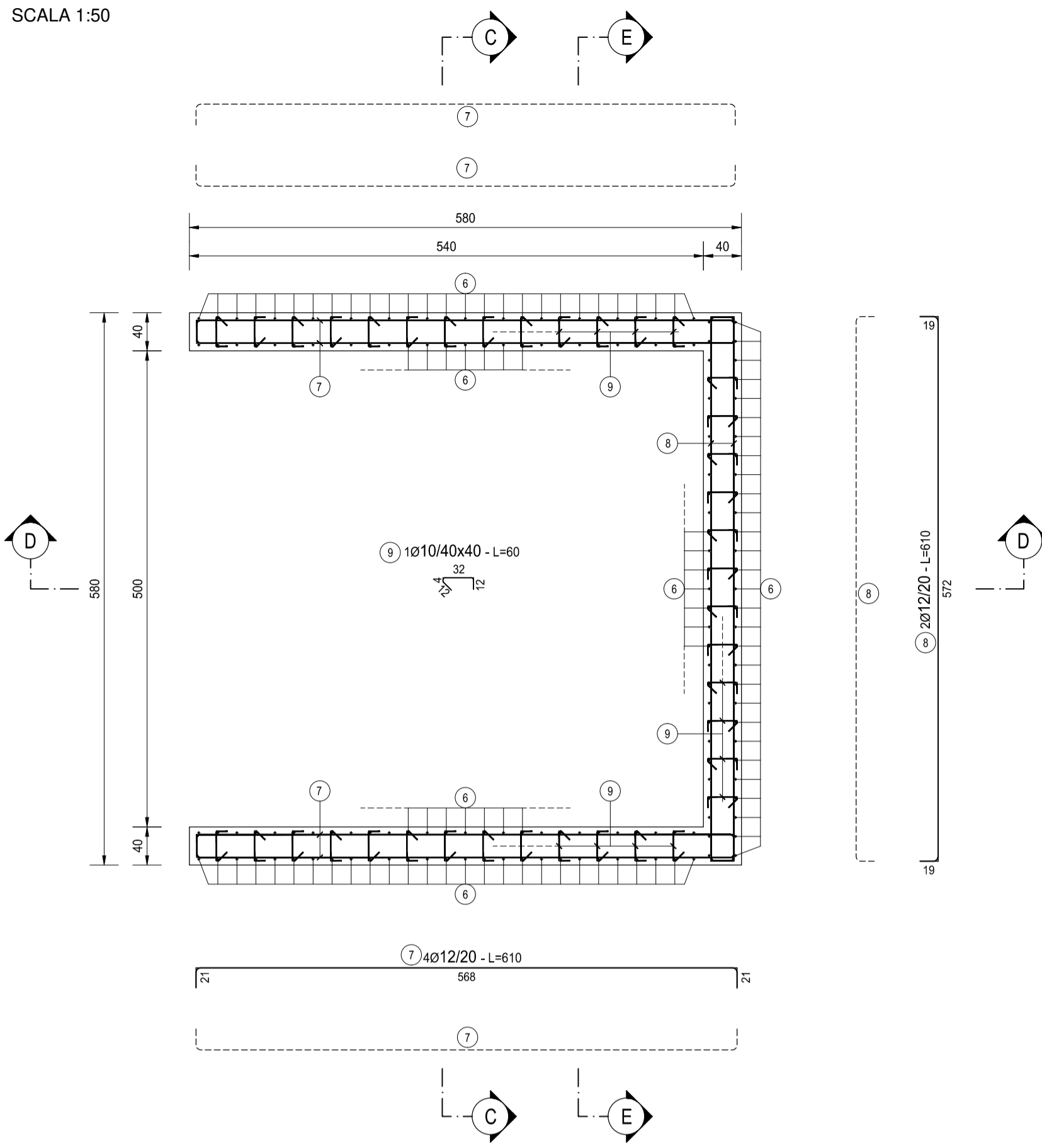
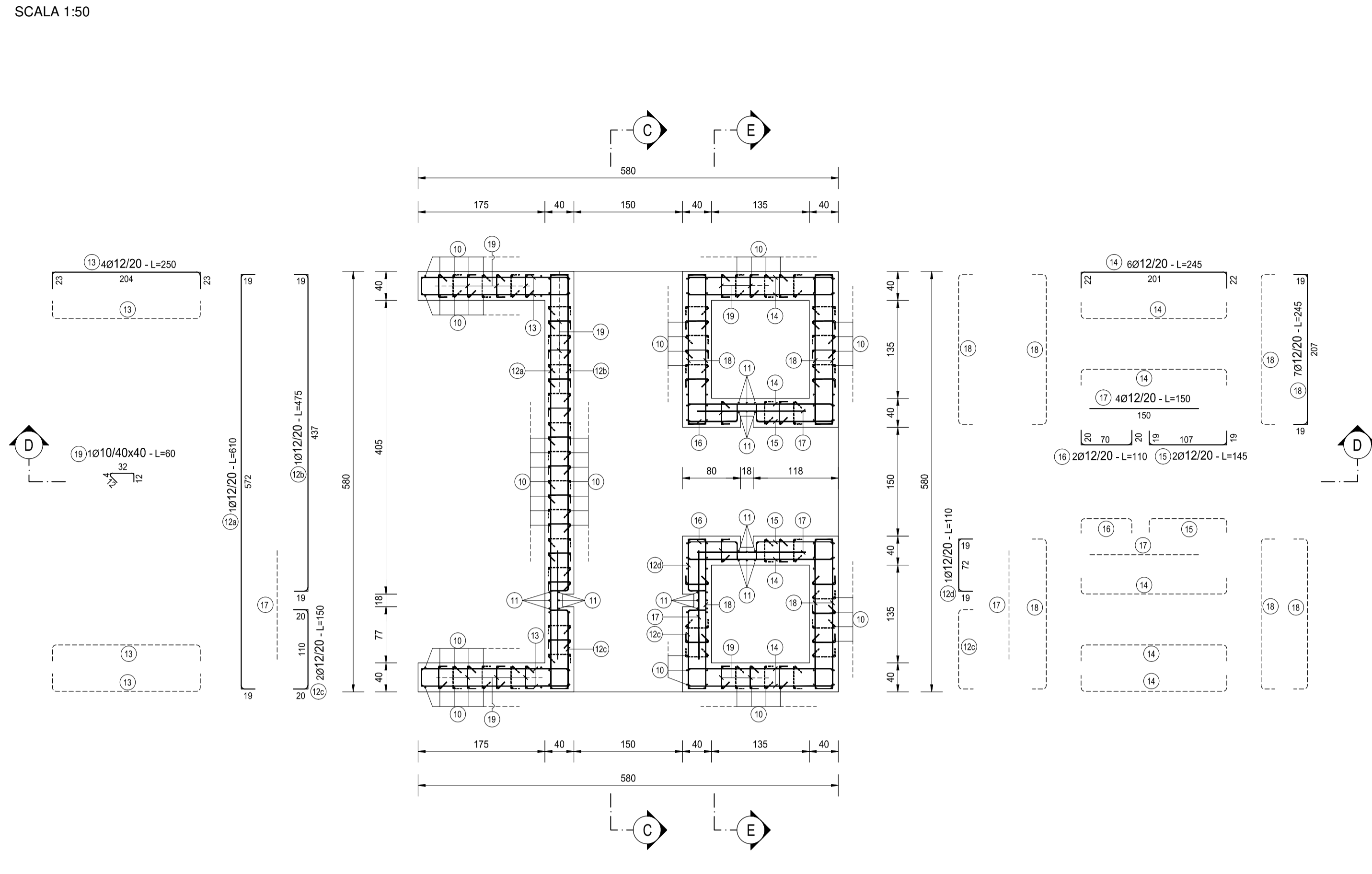


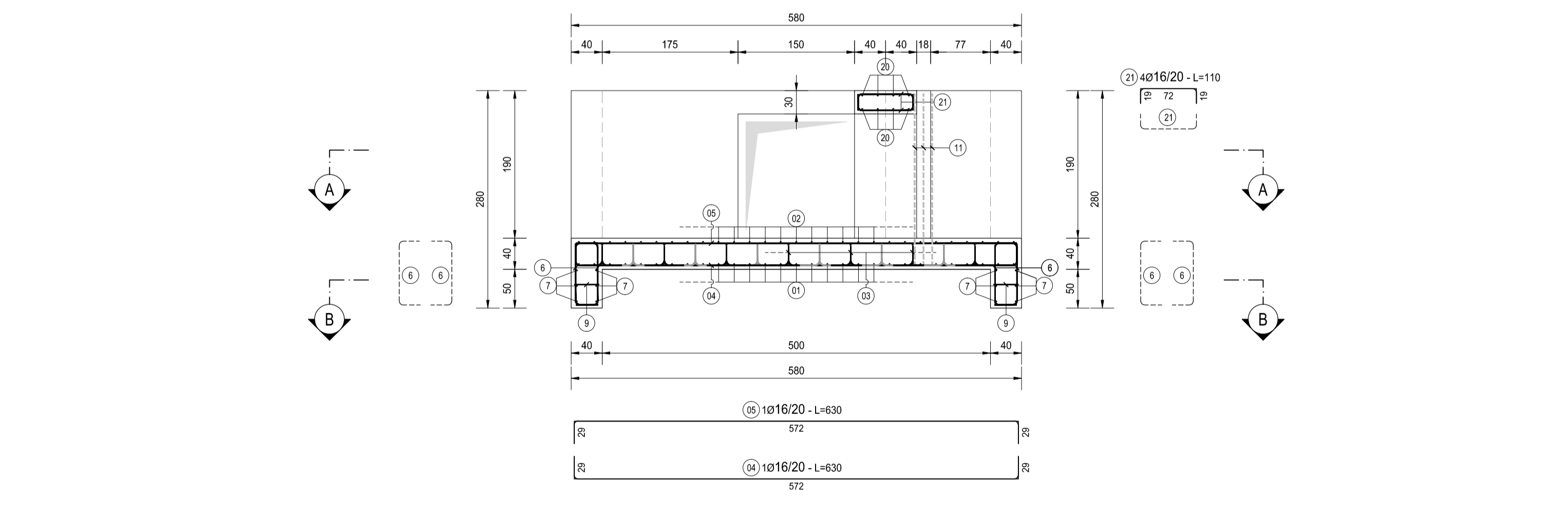
SEZIONE A-A
SCALA 1:50



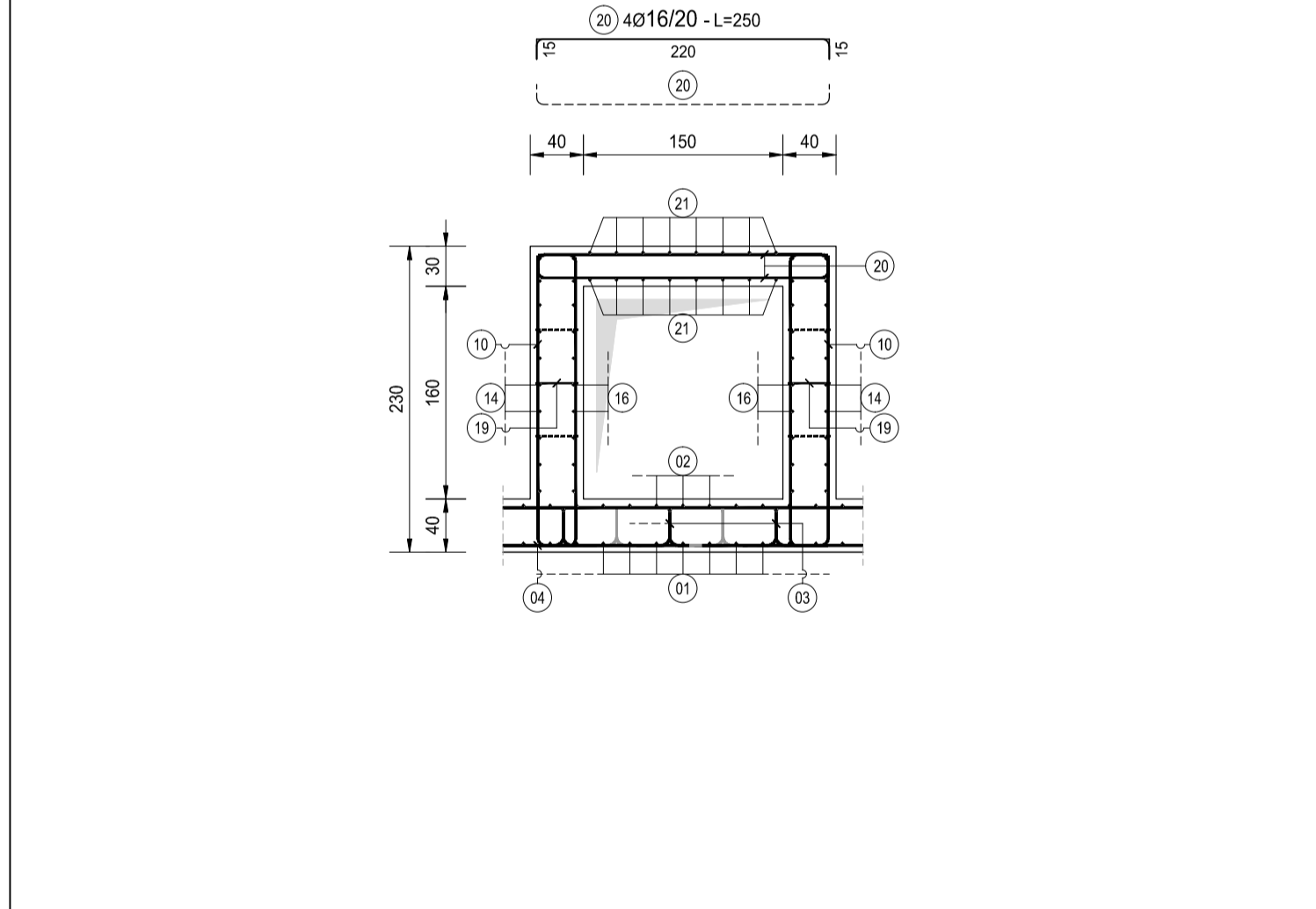
SEZIONE B-B
SCALA 1:50



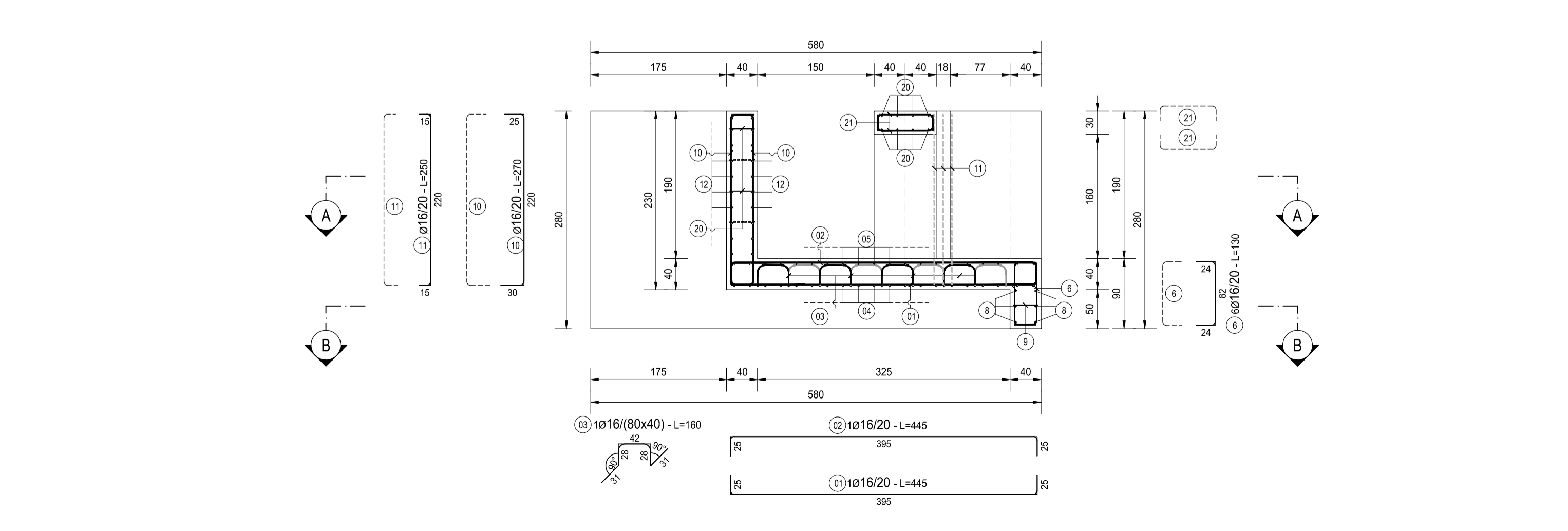
SEZIONE C-C
SCALA 1:50



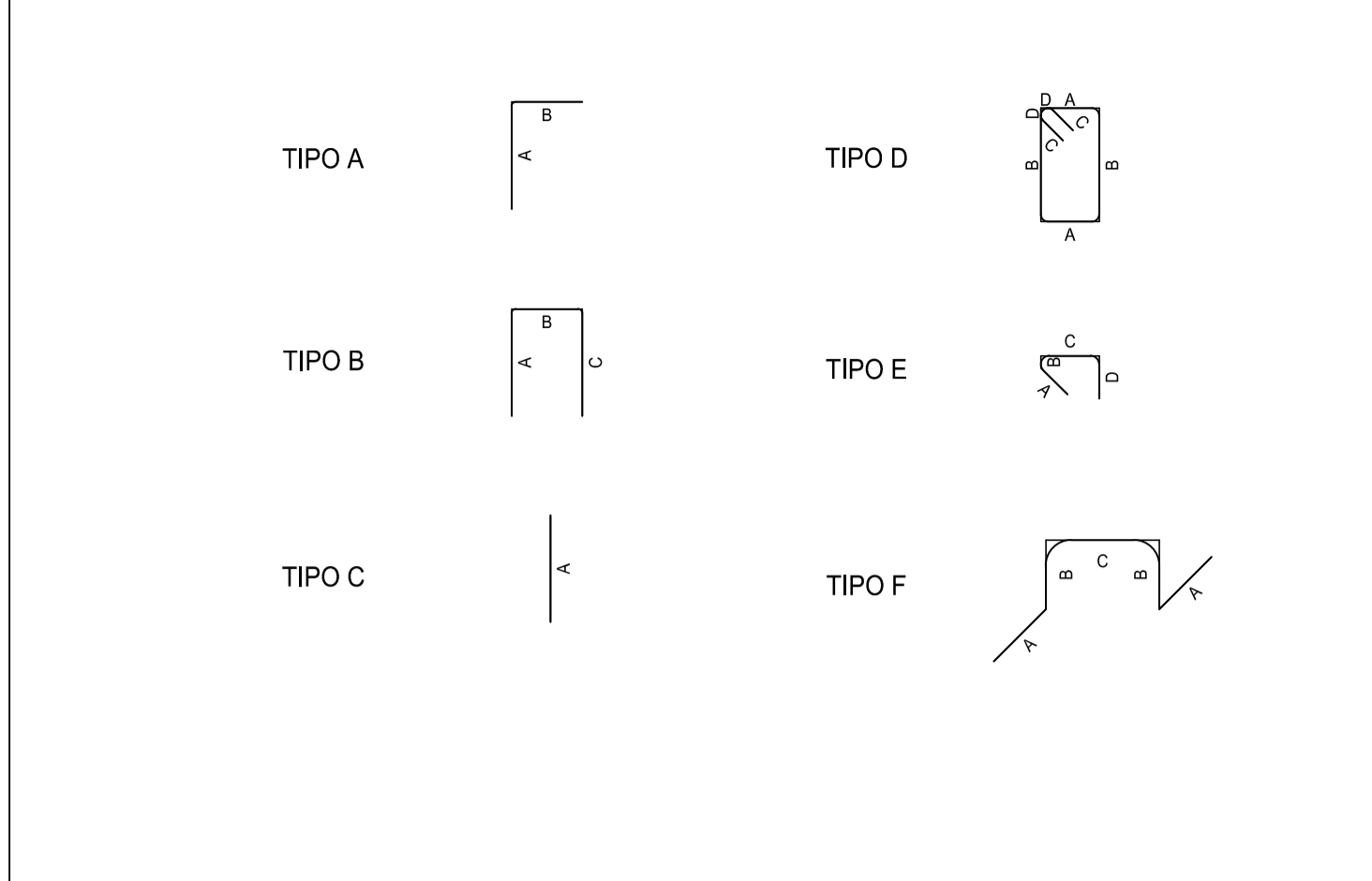
SEZIONE E-E
SCALA 1:50



SEZIONE D-D
SCALA 1:50



TIPOLOGIA FERRI
SCALA 1:50



NOTA BENE:
PER LA TABELLA MATERIALI SI RINVIA ALL'ALLEGATO LA17-T00TM00STRSC01

ANAS S.p.A.
Direzione Progettazione e Realizzazione Lavori

S.S. N. 9 "VIA EMILIA"
VARIANTE DI CASALPUSTERLENGO ED ELIMINAZIONE
PASSAGGIO A LIVELLO SULLA S.P. EX S.S. N.234

PROGETTO ESECUTIVO

STUDIO CORONA Ing. Renato Vaira Centro del Esp. 21 Torino e provincia (10121)	ING. RENATO DEL PRETE Ing. Renato Del Prete Centro del Esp. 21 Torino e provincia (10121)	DOCT. GEOL. DANILO GALLO Dott. Geol. Danilo Gallo Centro del Esp. 21 Torino e provincia (10121)	INTEGRAZIONE PRESTAZIONI Ing. Renato Del Prete	PROGETTISTA Ing. Valerio Bajetti (I.T. S.r.l.)
ING. VALERIO BAJETTI Ing. Valerio Bajetti Centro del Esp. 21 Torino e provincia (10121)	SETAC S.r.l. Prof. Ing. Luigi Montersì Centro del Esp. 21 Torino e provincia (10121)	EC Ing. Gabriele Inocenti Centro del Esp. 21 Torino e provincia (10121)	PROGETTAZIONE STRADALE IDRAULICA Ing. Gaetano Ranieri (Ga&M S.r.l.)	PROGETTAZIONE IDRAULICA Ing. Valerio Bajetti (I.T. S.r.l.)
UNING Prof. Ing. Matteo Ranieri Centro del Esp. 21 Torino e provincia (10121)	ECOPLAN Arch. Nicoletta Fratini Centro del Esp. 21 Torino e provincia (10121)	ARKE' INGEGNERIA S.r.l. Ing. Gioacchino Angarano Centro del Esp. 21 Torino e provincia (10121)	PROGETTAZIONE OPERE D'ARTE MAGGIORI Ing. Renato Vaira (Studio Corona S.r.l.)	PROGETTAZIONE OPERE D'ARTE MINORI Ing. Nicola Ligas (I.T. S.r.l.)
VISTO: IL RESPONSABILE DEL PROCEDIMENTO Dott. Ing. Fabrizio CARDONE	IL RESPONSABILE DELLA INTEGRAZIONE DELLE PRESTAZIONI SPECIALISTICHE Ing. Renato DEL PRETE	PROGETTISTA Ing. Valerio BAJETTI	GEOLOGO Dott. Danilo GALLO	IL COORDINATORE DELLA SICUREZZA IN FASE DI PROGETTAZIONE Ing. Gaetano RANIERI

L872		L - PROGETTO STRUTTURALE TOMBINATURE IDRAULICHE OM08 - MANUFATTO DI PARTIZIONE LATO OVEST DEVIAZIONE FOSSO SOTTO VI04 ARMATURA DELL'OPERA		
CODICE PROGETTO	NOME FILE	REVISIONE	SCALA:	
PROGETTO COMI LIV. PROG. E N. PROG. 1701	L872-T00M08STRAR01_B.dwg	B	1:50	
REV.	DESCRIZIONE	DATA	REDATTO	VERIFICATO
D				
C				
B	EMISSIONE A SEGUITO PARERE CONSORZIO BONIFICA MUZZA	GIUGNO 2018	ING. GIUSEPPE CRISA'	PROF. ING. LUIGI MONTERISI
A	EMISSIONE	DICEMBRE 2017	ING. GIUSEPPE CRISA'	PROF. ING. LUIGI MONTERISI
REV.	DESCRIZIONE	DATA	REDATTO	VERIFICATO