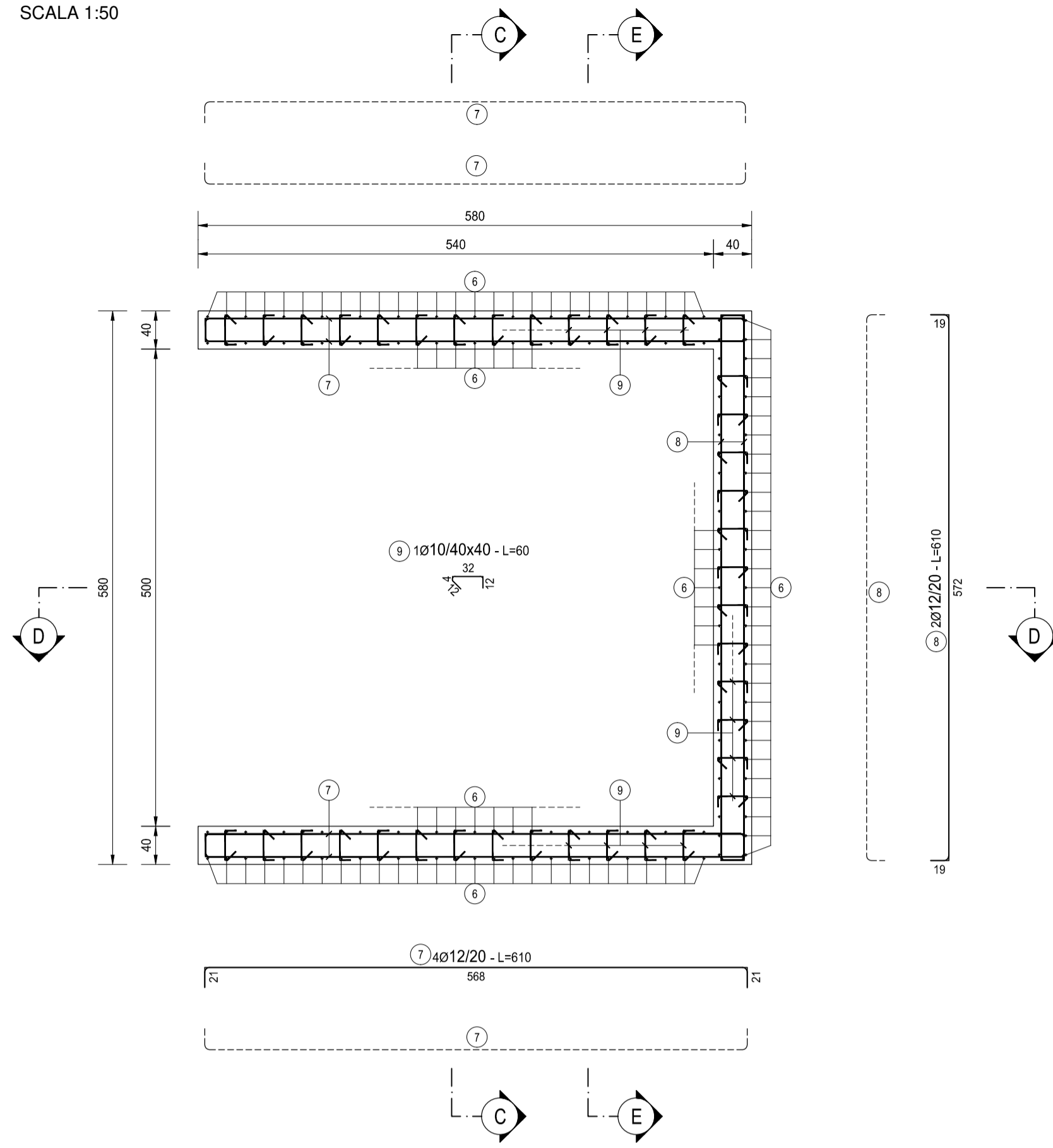
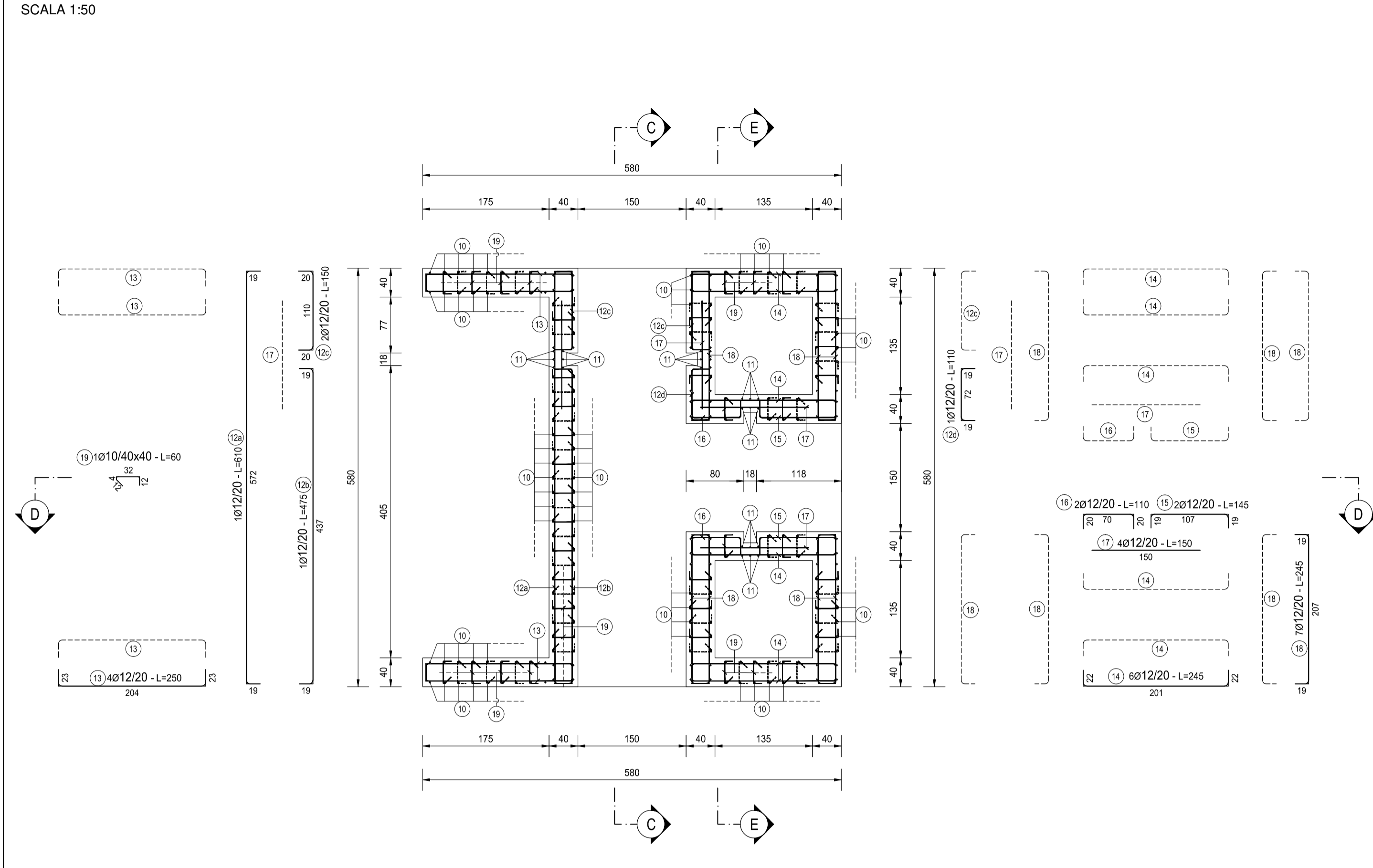


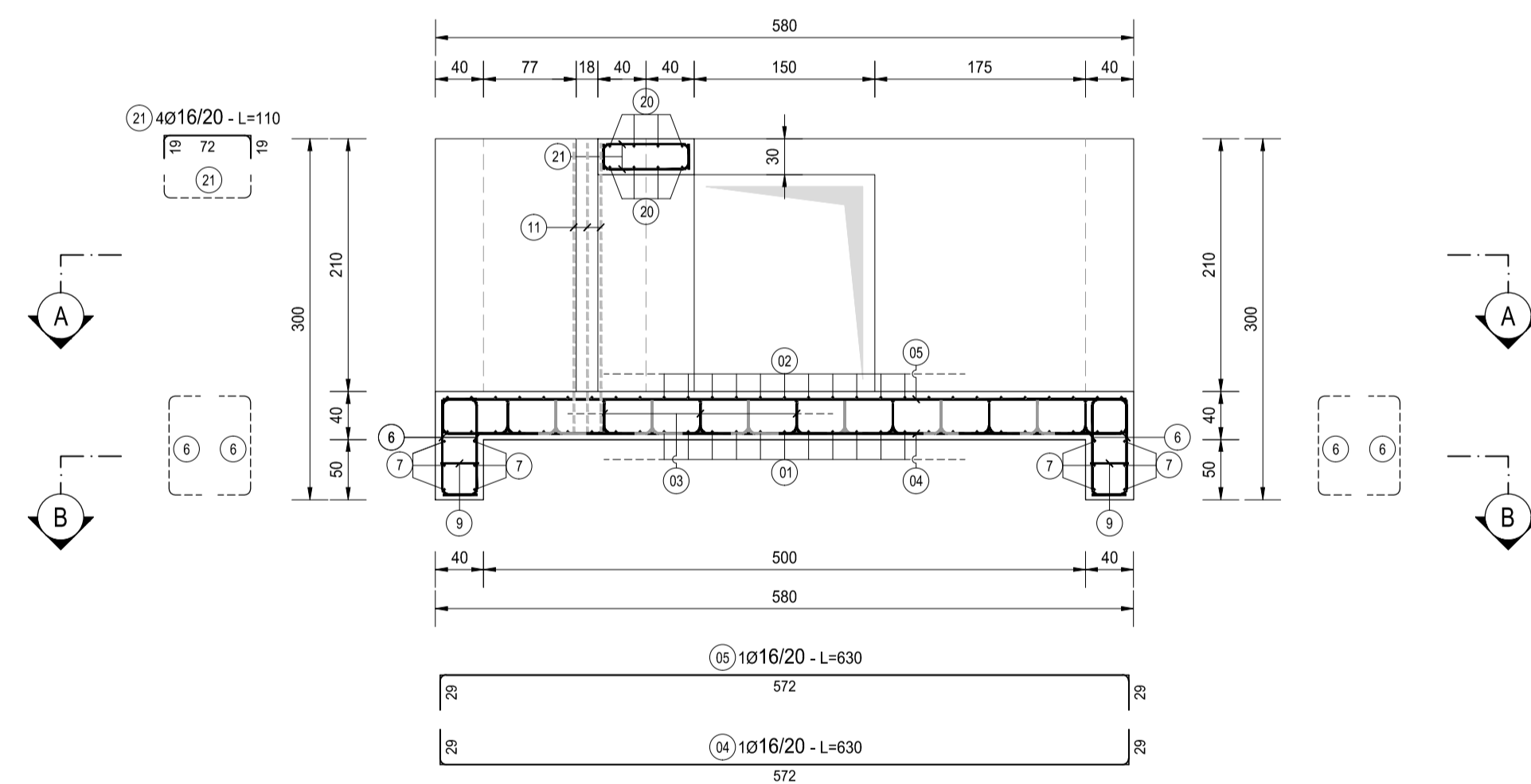
SEZIONE A-A
SCALA 1:50



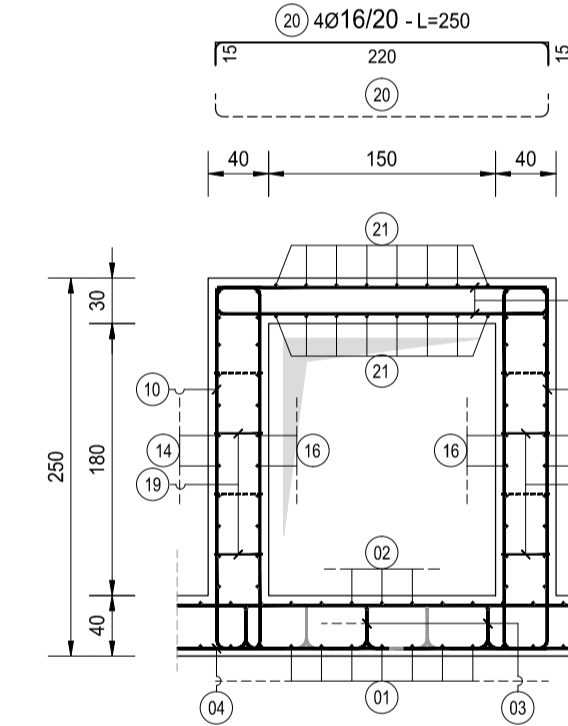
SEZIONE B-B
SCALA 1:50



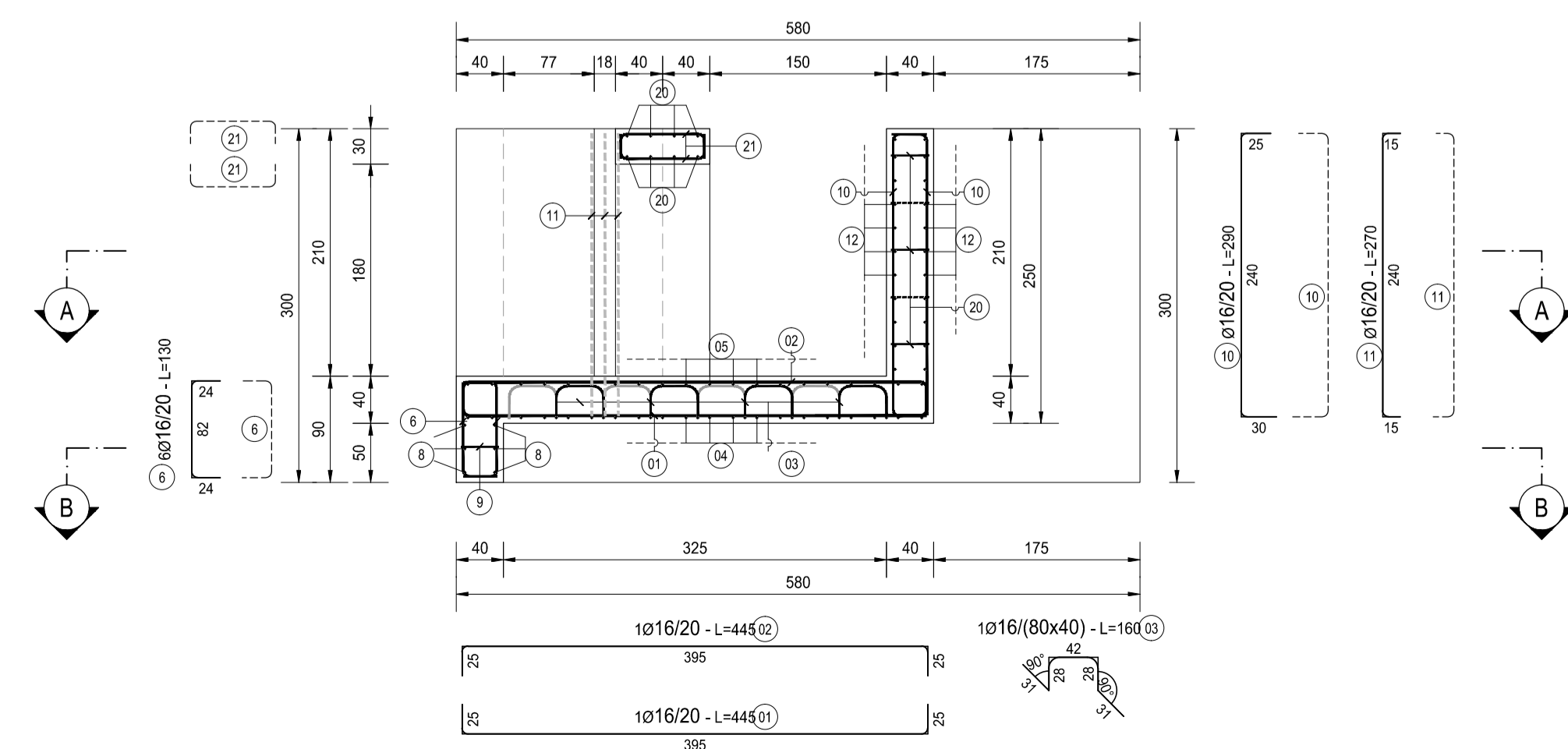
SEZIONE C-C
SCALA 1:50



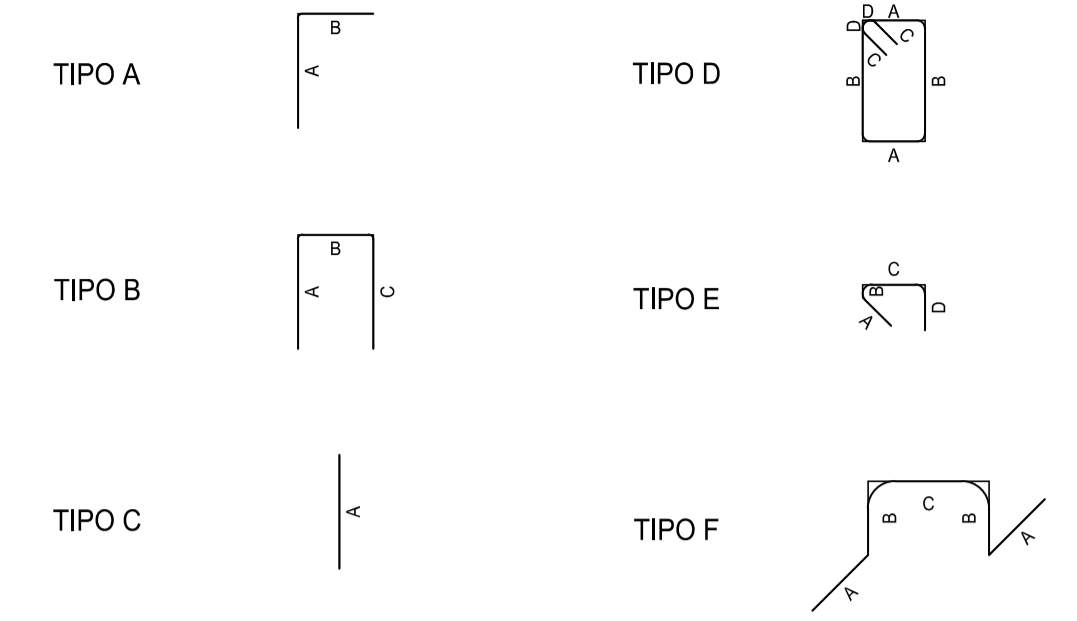
SEZIONE E-E
SCALA 1:50



SEZIONE D-D
SCALA 1:50



TIPOLOGIA FERRI
SCALA 1:50



NOTA BENE:

PER LA TABELLA MATERIALI SI RINVIA ALL'ALLEGATO LA17-T00TM00STRSC01

LA PRESENTE TABELLA FERRI NON TIENE CONTO DEL PESO DELLA RETE ELETTROSALDATA DEI RIALZI IN CORRISPONDENZA DELLA PARATOIA



S.S. N. 9 "VIA EMILIA"
VARIANTE DI CASALPUSTERLENGO ED ELIMINAZIONE
PASSAGGIO A LIVELLO SULLA S.P. EX S.S. N.234

PROGETTO ESECUTIVO

STUDIO CORONA	ING. RENATO DEL PRETE	DOCT. GEOL. DANILO GALLO	INTEGRAZIONE PRESTAZIONI	PROGETTISTA
Ing. Renato Vaira Centro del Esp. G. Torino e provincia (T) 0112	Ing. Renato Del Prete Centro del Esp. G. Torino e provincia (T) 0112	Dott. Geol. Danilo Gallo Centro del Esp. G. Torino e provincia (T) 0112	Ing. Renato Del Prete	Ing. Valerio Bajetti (I.T. S.r.l.)
ING. VALERIO BAJETTI Centro del Esp. G. Torino e provincia (T) 0112	SETAC Srl Centro del Esp. G. Torino e provincia (T) 0112	EC EKO Engineering & Graphics S.r.l.	PROGETTAZIONE STRADALE Ing. Gaetano Ranieri (Ga&M S.r.l.)	PROGETTAZIONE IDRAULICA Ing. Fabrizio Bajetti (I.T. S.r.l.)
CONSORZIO UNING ING. GA&M	Prof. Ing. Luigi Montersisi Centro del Esp. G. Torino e provincia (T) 0112	ING. GIUSEPPE CRISA Centro del Esp. G. Torino e provincia (T) 0112	PROGETTAZIONE OPERE D'ARTE MAGGIORI Ing. Renato Vaira (Studio Corona S.r.l.)	PROGETTAZIONE OPERE D'ARTE MINORI Ing. Nicola Ligas (I.T. S.r.l.)
Prof. Ing. Matteo Ranieri Centro del Esp. G. Torino e provincia (T) 0112	Arch. Nicoletta Frattini Centro del Esp. G. Torino e provincia (T) 0112	ING. GIOACCHINO ANGIARANO Centro del Esp. G. Torino e provincia (T) 0112	COMPUTI Ing. Valerio Bajetti (I.T. S.r.l.)	CANTIERISTICA Ing. Gaetano Ranieri (Ga&M S.r.l.)
ING. GA&M	ECOPLAN	ARKE' INGEGNERIA S.r.l.	GEOLOGIA Dott. Danilo Gallo	GEOTECNICA Ing. Gianfranco Sodero (Studio Corona S.r.l.)
Prof. Ing. Valerio Bajetti Centro del Esp. G. Torino e provincia (T) 0112	Arch. Nicoletta Frattini Centro del Esp. G. Torino e provincia (T) 0112	ING. GIOACCHINO ANGIARANO Centro del Esp. G. Torino e provincia (T) 0112	AMBIENTE Dott. Emilio Macchi (ECOPLAN S.r.l.)	SICUREZZA Ing. Gaetano Ranieri (Ga&M S.r.l.)
VISTO: IL RESPONSABILE DEL PROCEDIMENTO	IL RESPONSABILE DELLA INTEGRAZIONE DELLE PRESTAZIONI SPECIALISTICHE	PROGETTISTA	ING. VALERIO BAJETTI	IL COORDINATORE DELLA SICUREZZA IN FASE DI PROGETTAZIONE
Dott. Ing. Fabrizio CARDONE	Ing. Renato DEL PRETE	Ing. Valerio BAJETTI	Dott. Danilo GALLO	Ing. Gaetano RANIERI

L902

L - PROGETTO STRUTTURALE
TOMBINATURE IDRAULICHE
OM11 - MANUFATTO DI PARTIZIONE ALLA PR. 5+054
ARMATURA DELL'OPERA

CODICE PROGETTO	NOME FILE	REVISIONE	SCALA:
PROGETTO COMI	L902-T00OM11STRAR01_B.dwg	B	1:50
LIV. PROG. E	N. PROG. 1701	CODICE ELAB. T00OM11STRAR01	
D			
C			
B	EMISSIONE A SEGUITO PARERE CONSORZIO BONIFICA MUZZA	GIUGNO 2018	ING. GIUSEPPE CRISA'
A	EMISSIONE		ING. GIUSEPPE CRISA'
REV.	DESCRIZIONE	DATA	REDDATO VERIFICATO APPROVATO
			PROF. ING. LUIGI MONTERISI
			ING. VALERIO BAJETTI