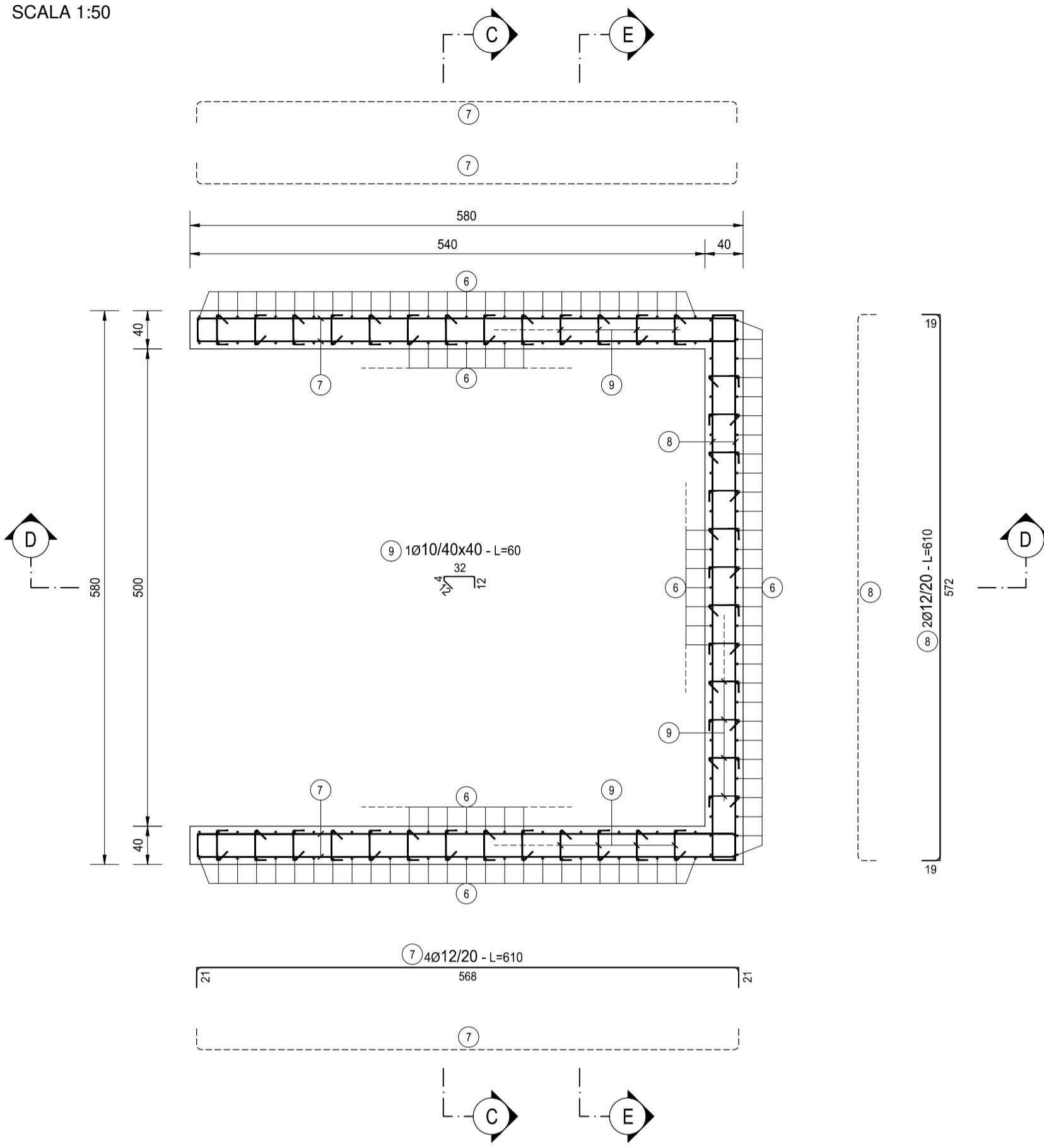
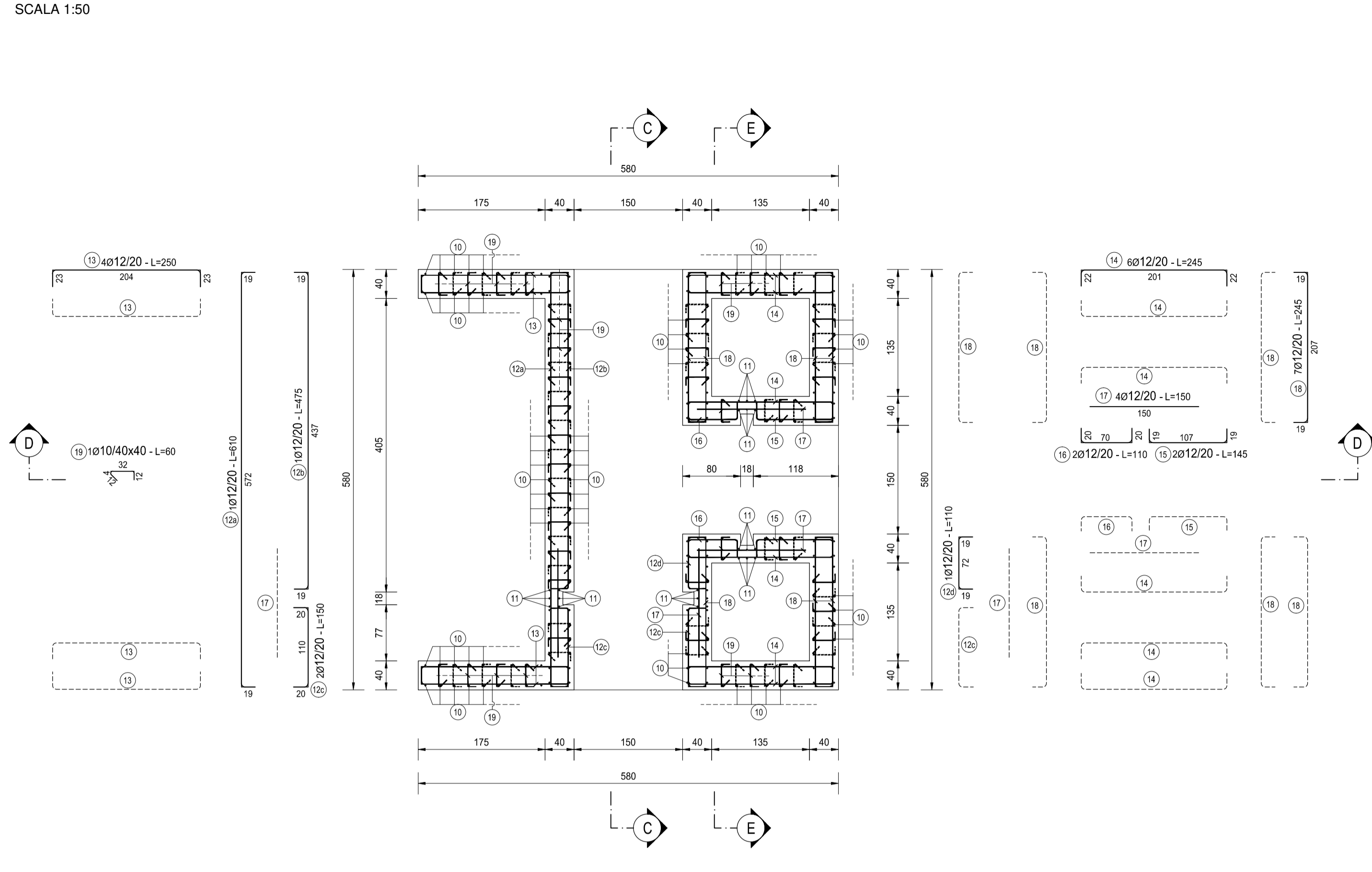


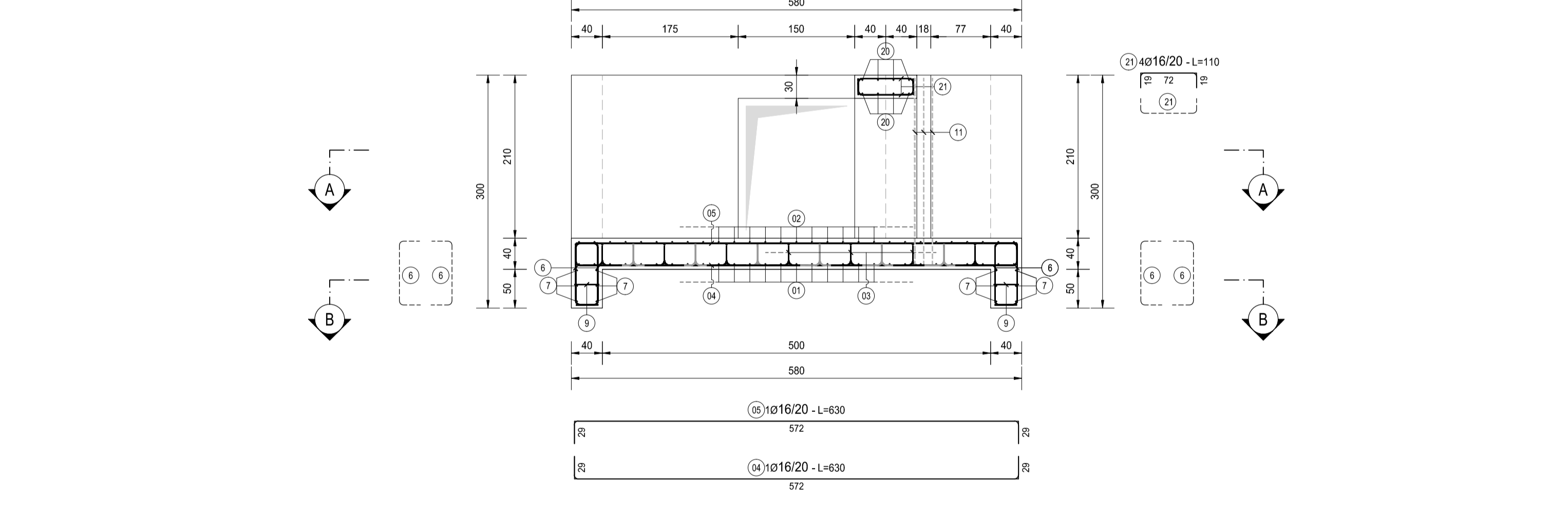
SEZIONE A-A
SCALA 1:50



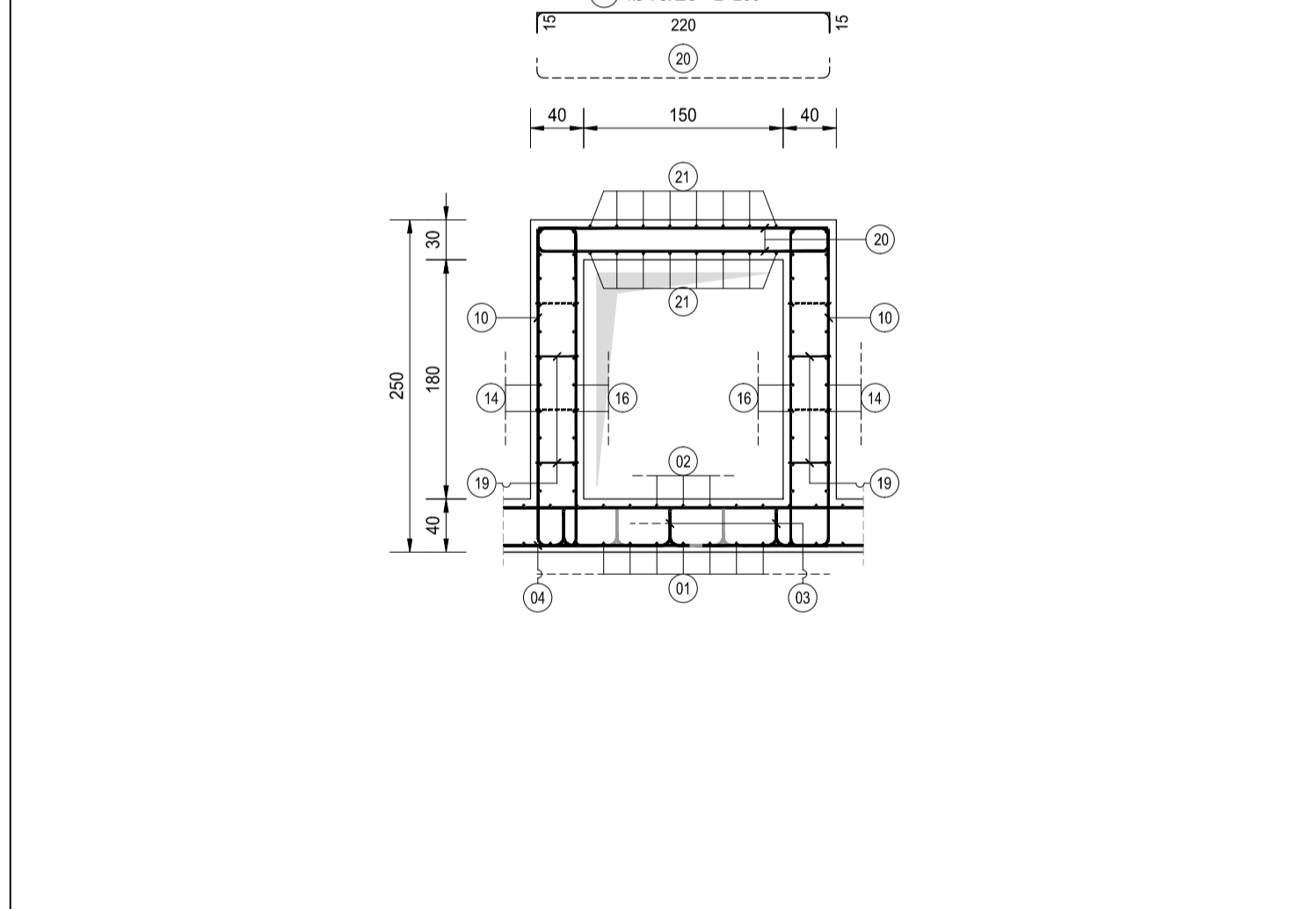
SEZIONE B-B
SCALA 1:50



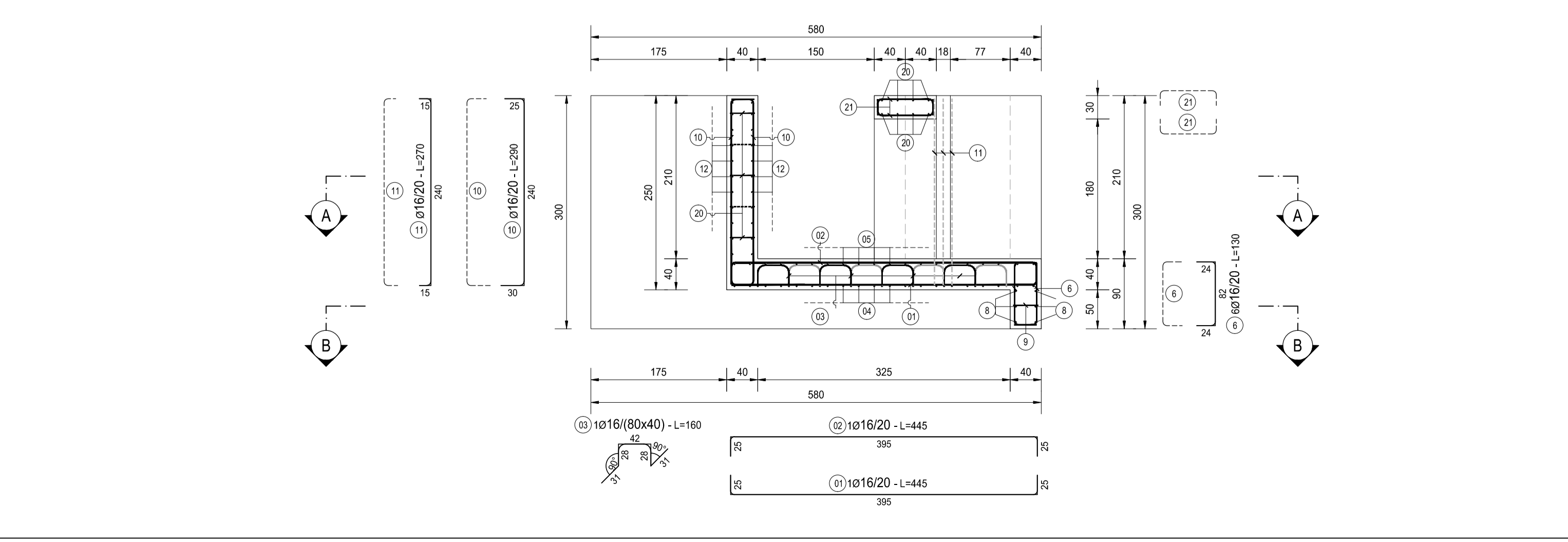
SEZIONE C-C
SCALA 1:50



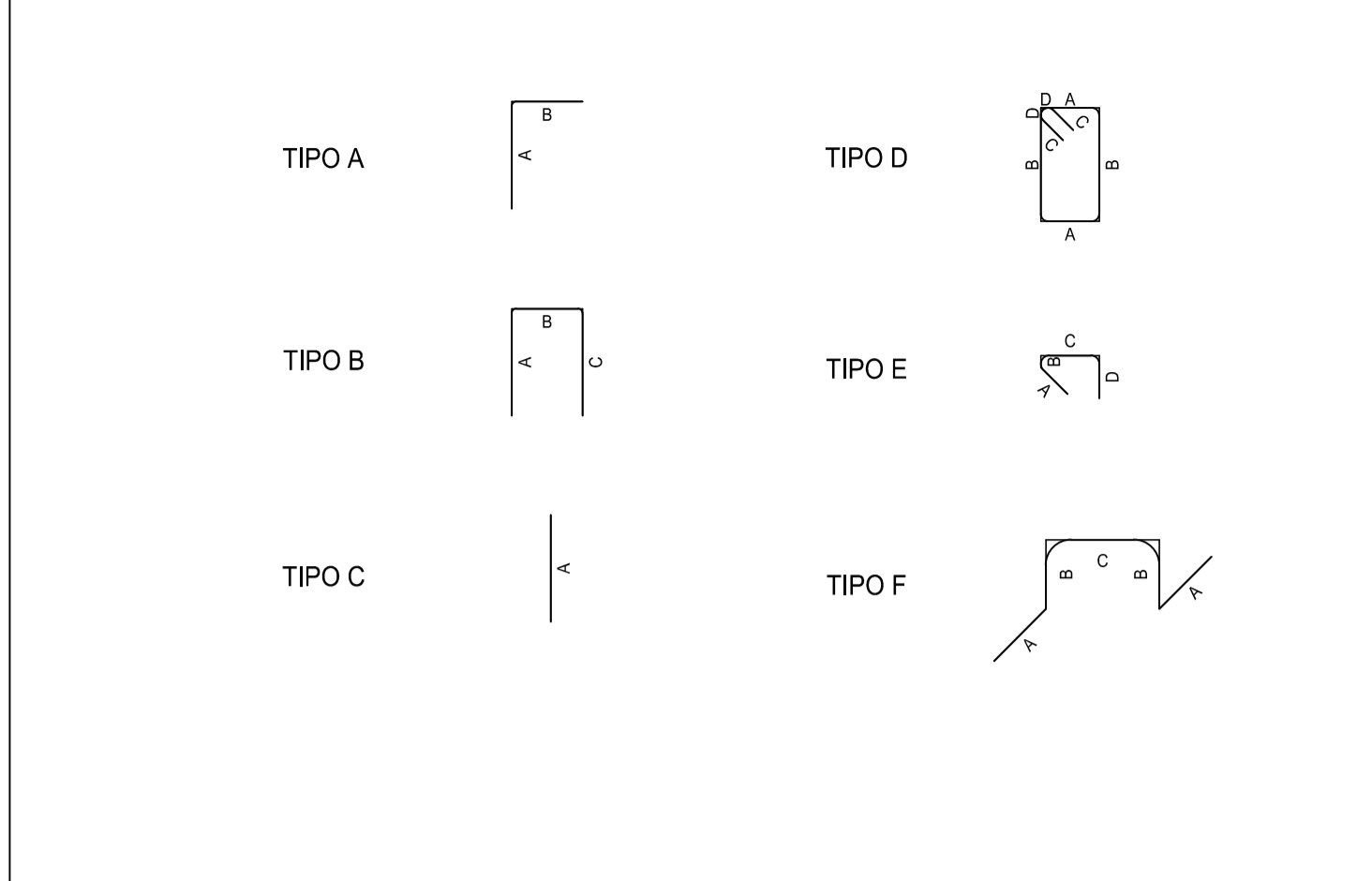
SEZIONE E-E
SCALA 1:50



SEZIONE D-D
SCALA 1:50

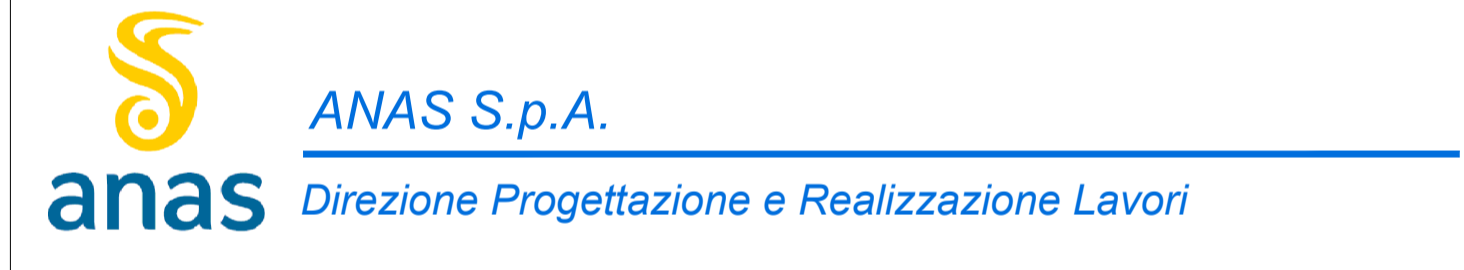


TIPOLOGIA FERRI
SCALA 1:50



NOTA BENE:

PER LA TABELLA MATERIALI SI RINVIA ALL'ALLEGATO LA17-T00TMO0STRSC01
LA PRESENTE TABELLA FERRI NON TIENE CONTO DEL PESO DELLA RETE ELETTROSALDATA DEI RIALZI IN CORRISPONDENZA DELLA PARATOIA



S.S. N. 9 "VIA EMILIA"
VARIANTE DI CASALPUSTERLENGO ED ELIMINAZIONE
PASSAGGIO A LIVELLO SULLA S.P. EX S.S. N.234

PROGETTO ESECUTIVO

 Ing. Renato Vaira Coordinatore del Progetto Tavola a protezione n. 460/2019	 Ing. Renato Del Prete Coordinatore del Progetto Tavola a protezione n. 460/2019	 Dott. Geol. Danilo Gallo Coordinatore del Progetto Tavola a protezione n. 460/2019	INTEGRAZIONE PRESTAZIONI Ing. Renato Del Prete	PROGETTISTA Ing. Valerio Bajetti (I.T. S.r.l.)
			PROGETTAZIONE STRADALE Ing. Gaetano Ranieri (Ga&M S.r.l.)	PROGETTAZIONE IDRAULICA Ing. Fabrizio Bajetti (I.T. S.r.l.)
 Ing. Valerio Bajetti Coordinatore del Progetto Tavola a protezione n. 460/2019	 Prof. Ing. Luigi Montersì Coordinatore del Progetto Tavola a protezione n. 1371	 Ing. Gabriele Inocenti Coordinatore del Progetto Tavola a protezione n. 460/2019	PROGETTAZIONE OPERE D'ARTE MAGGIORI Ing. Renato Vaira (Studio Corona S.r.l.)	PROGETTAZIONE OPERE D'ARTE MINORI Ing. Nicola Ligas (I.T. S.r.l.)
			COMPUTI Ing. Valerio Bajetti (I.T. S.r.l.)	CANTIERISTICA Ing. Gaetano Ranieri (Ga&M S.r.l.)
 Prof. Ing. Matteo Ranieri Coordinatore del Progetto Tavola a protezione n. 460/2019	 Arch. Nicoletta Fratini Coordinatore del Progetto Tavola a protezione n. 460/2019	 Ing. Gioacchino Angarano Coordinatore del Progetto Tavola a protezione n. 460/2019	GEOLOGIA Dott. Danilo Gallo	GEOTECNICA Ing. Gianfranco Sodero (Studio Corona S.r.l.)
			AMBIENTE Dott. Emilio Micchi (ECOPLAN S.r.l.)	SICUREZZA Ing. Gaetano Ranieri (Ga&M S.r.l.)
VISTO IL RESPONSABILE DEL PROCEDIMENTO Dott. Ing. Fabrizio CARDONE	IL RESPONSABILE DELLA INTEGRAZIONE DELLE PRESTAZIONI SPECIALISTICHE Ing. Renato DEL PRETE	PROGETTISTA Ing. Valerio BAJETTI	GEOLOGO Dott. Danilo GALLO	IL COORDINATORE DELLA SICUREZZA IN FASE DI PROGETTAZIONE Ing. Gaetano RANIERI

L912		L - PROGETTO STRUTTURALE TOBINETTURE IDRAULICHE OM12 - MANUFATTO DI PARTIZIONE ALLA PR. 6+790 ARMATURA DELL'OPERA		
		CODICE PROGETTO PROGETTO: COMI E 1701	NOME FILE L912-T00OM12STRAR01_B.dwg	REVISIONE B
D				
C				
B	EMISSIONE A SEGUITO PARERE CONSORZIO BONIFICA MUZZA	GIUGNO 2018	ING. GIUSEPPE CRISA'	PROF. ING. LUIGI MONTERISI ING. VALERIO BAJETTI
A	EMISSIONE	DICEMBRE 2017	ING. GIUSEPPE CRISA'	PROF. ING. LUIGI MONTERISI ING. VALERIO BAJETTI
REV.	DESCRIZIONE	DATA	REDATTO	VERIFICATO APPROVATO