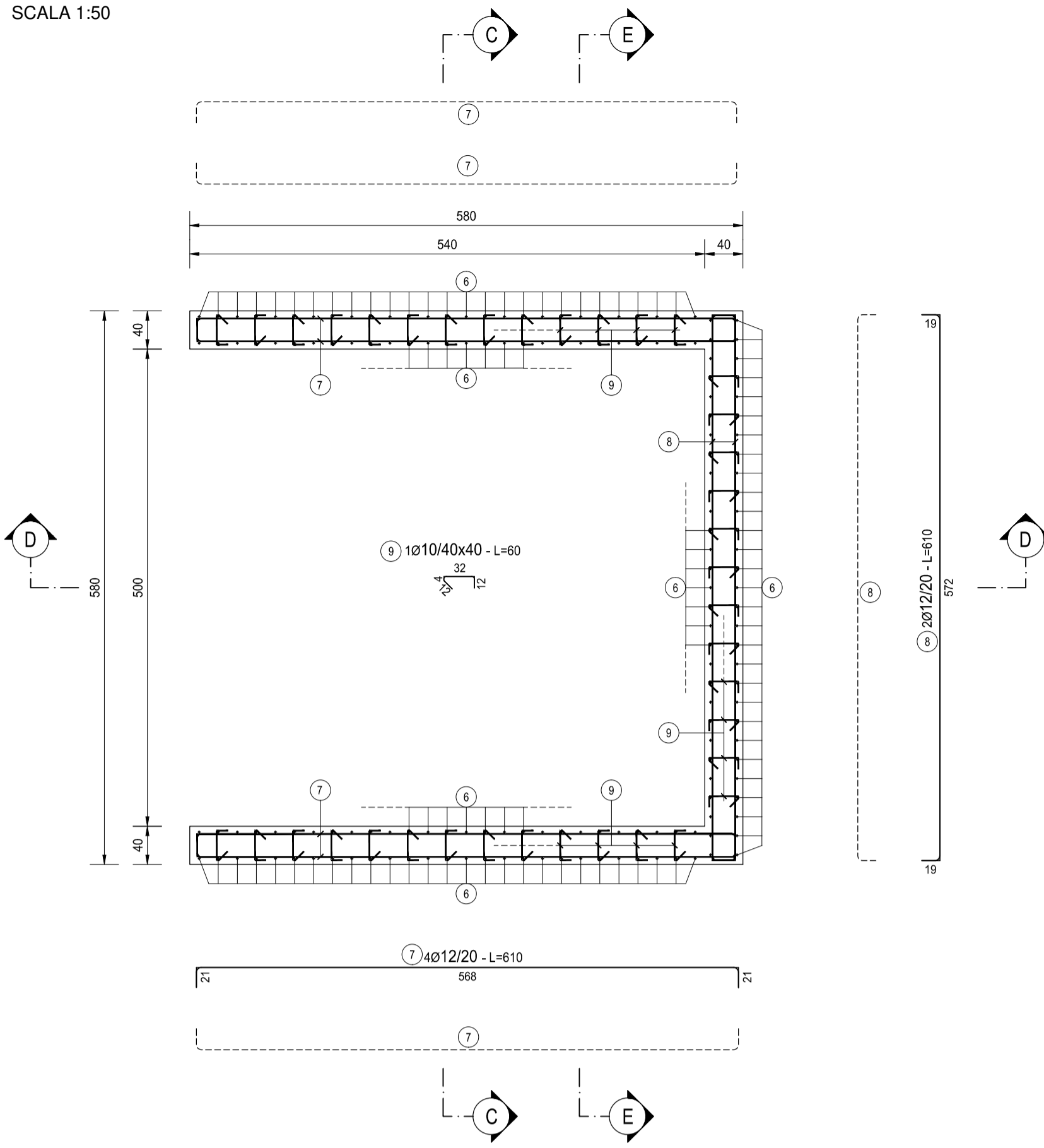
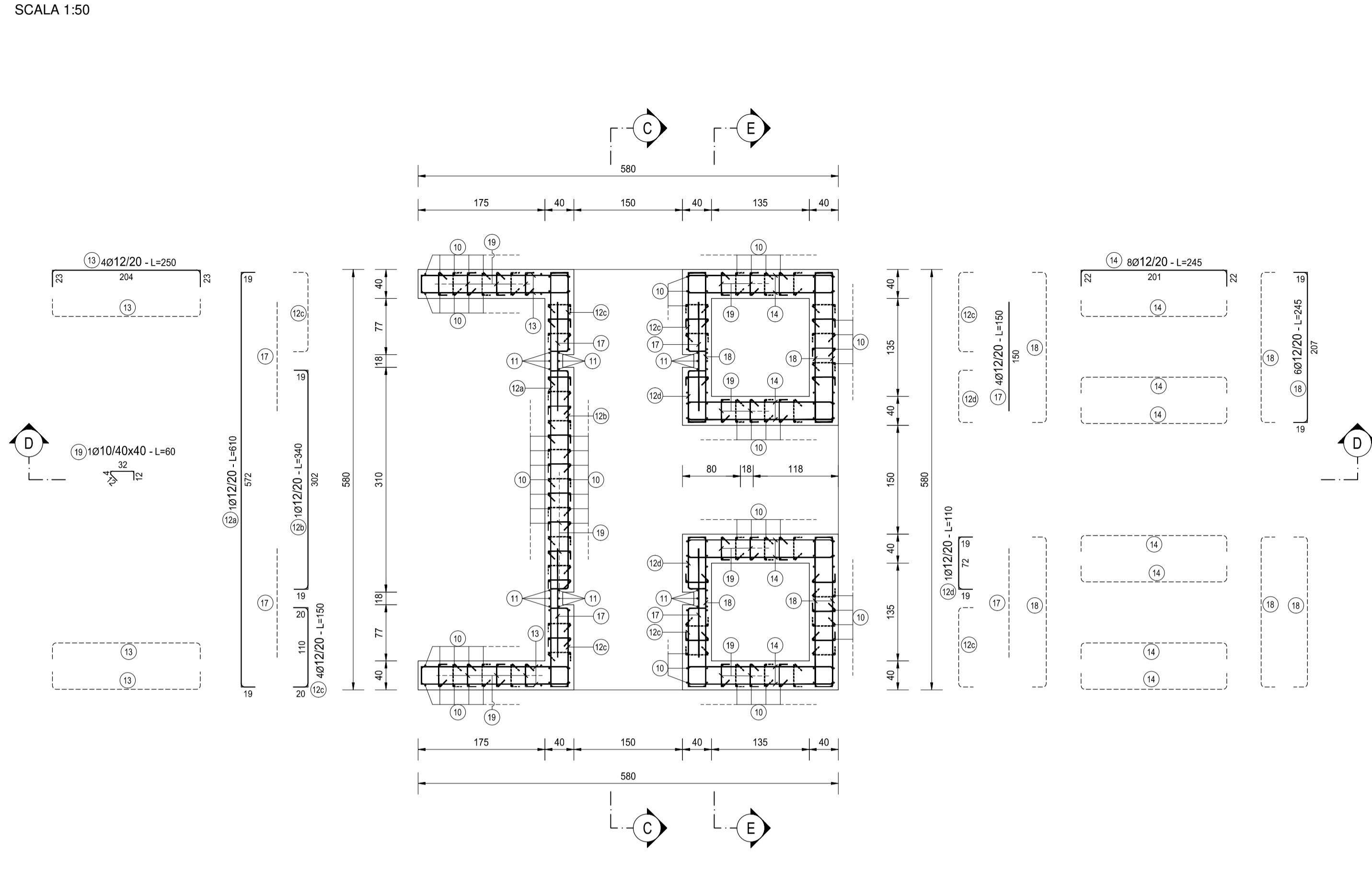


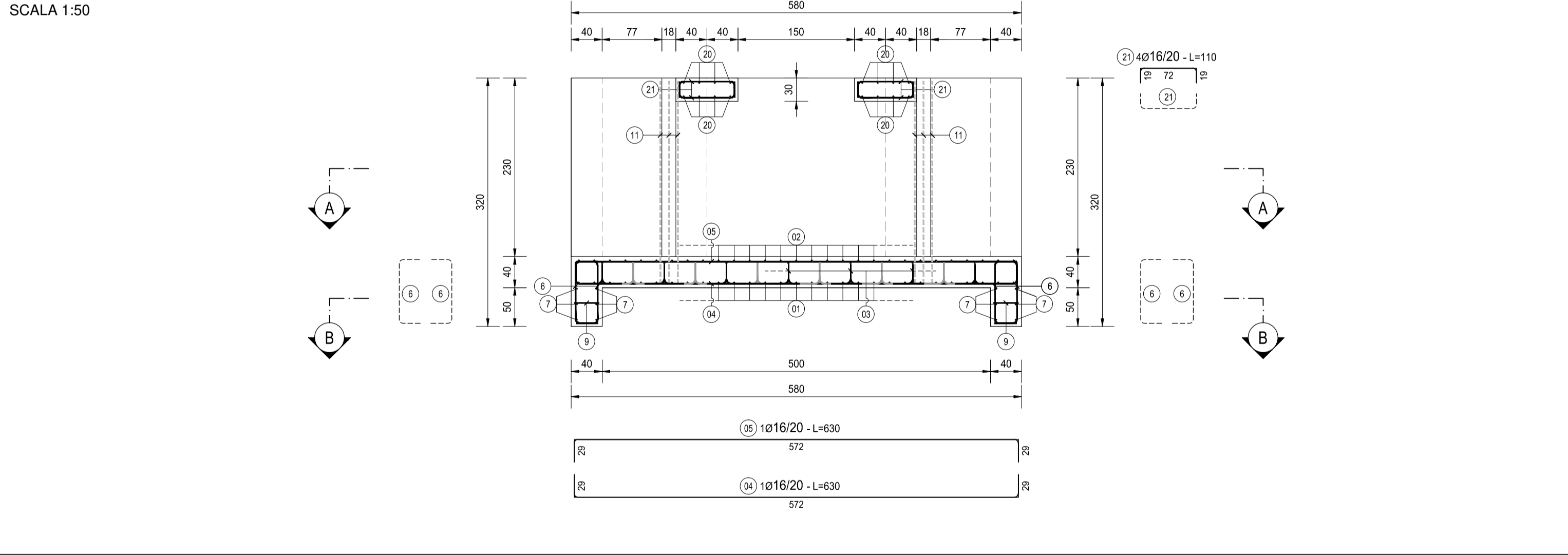
SEZIONE A-A
SCALA 1:50



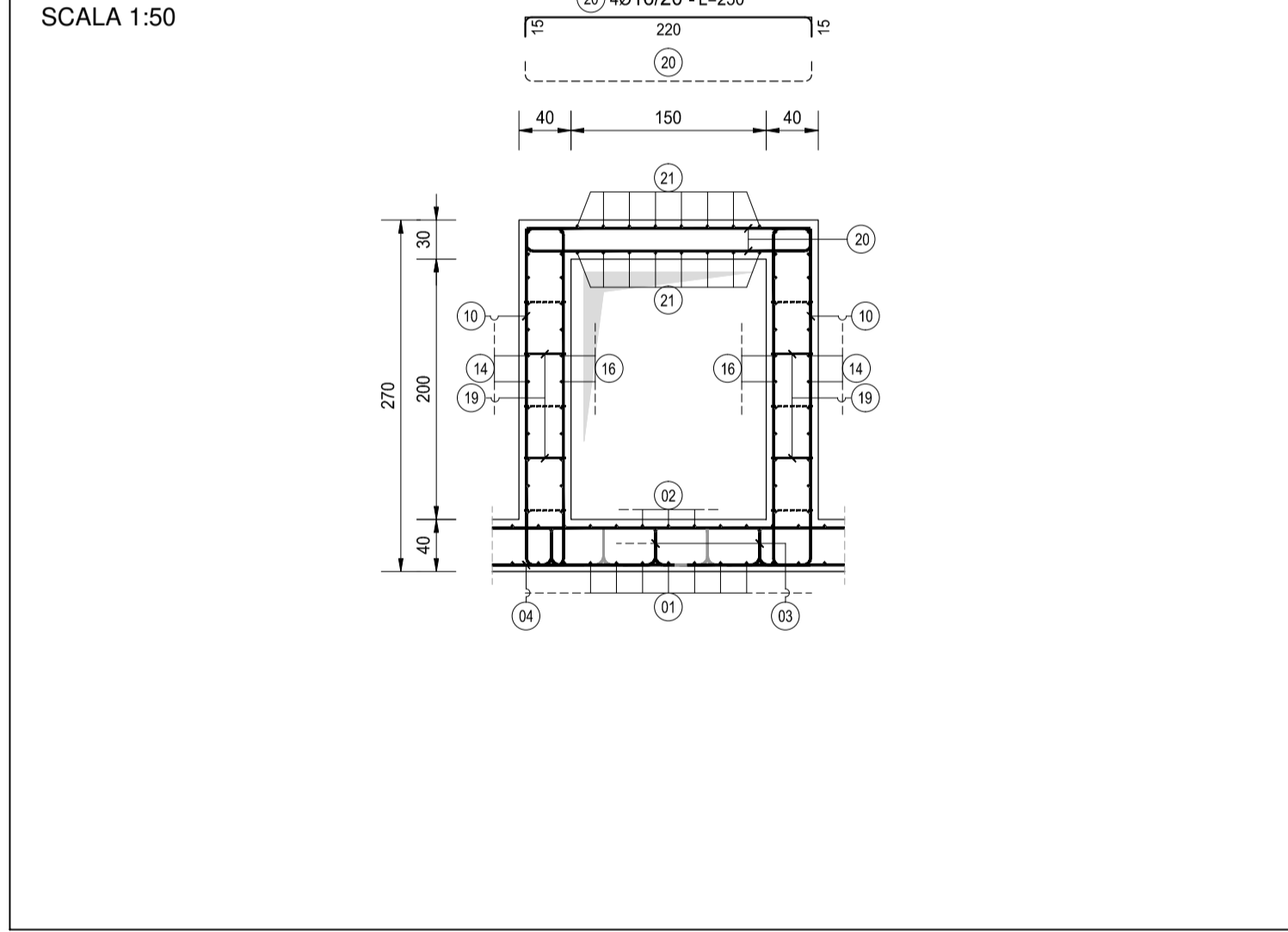
SEZIONE B-B
SCALA 1:50



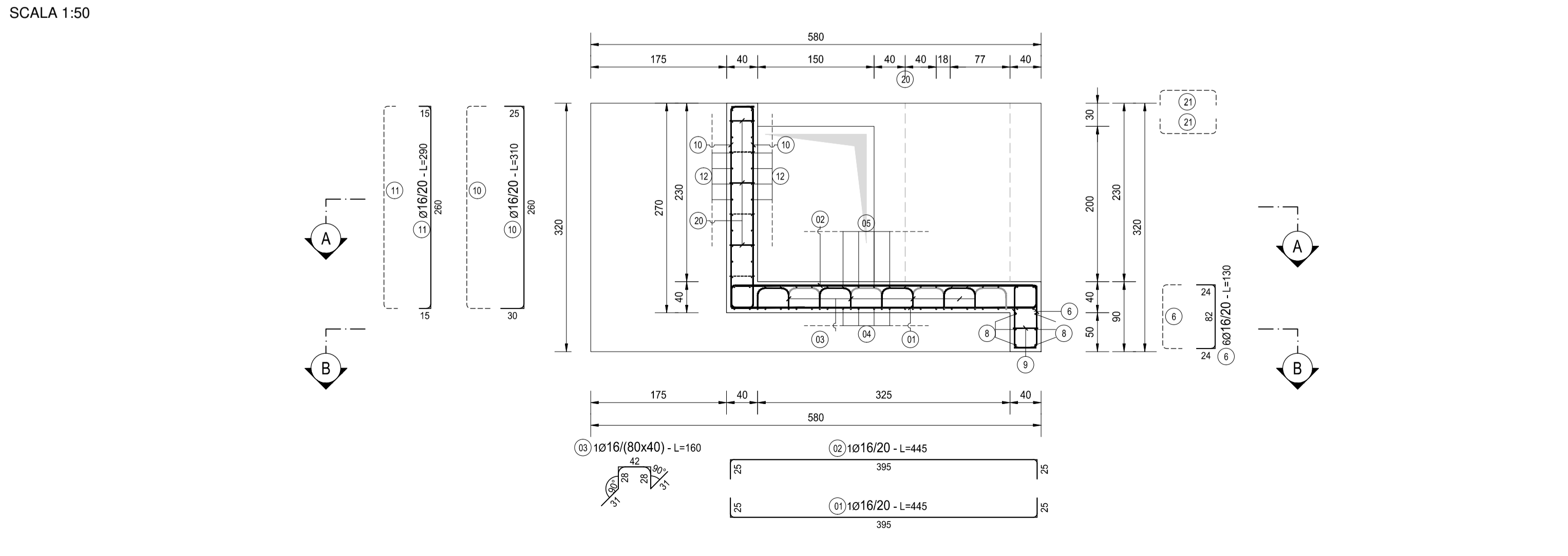
SEZIONE C-C
SCALA 1:50



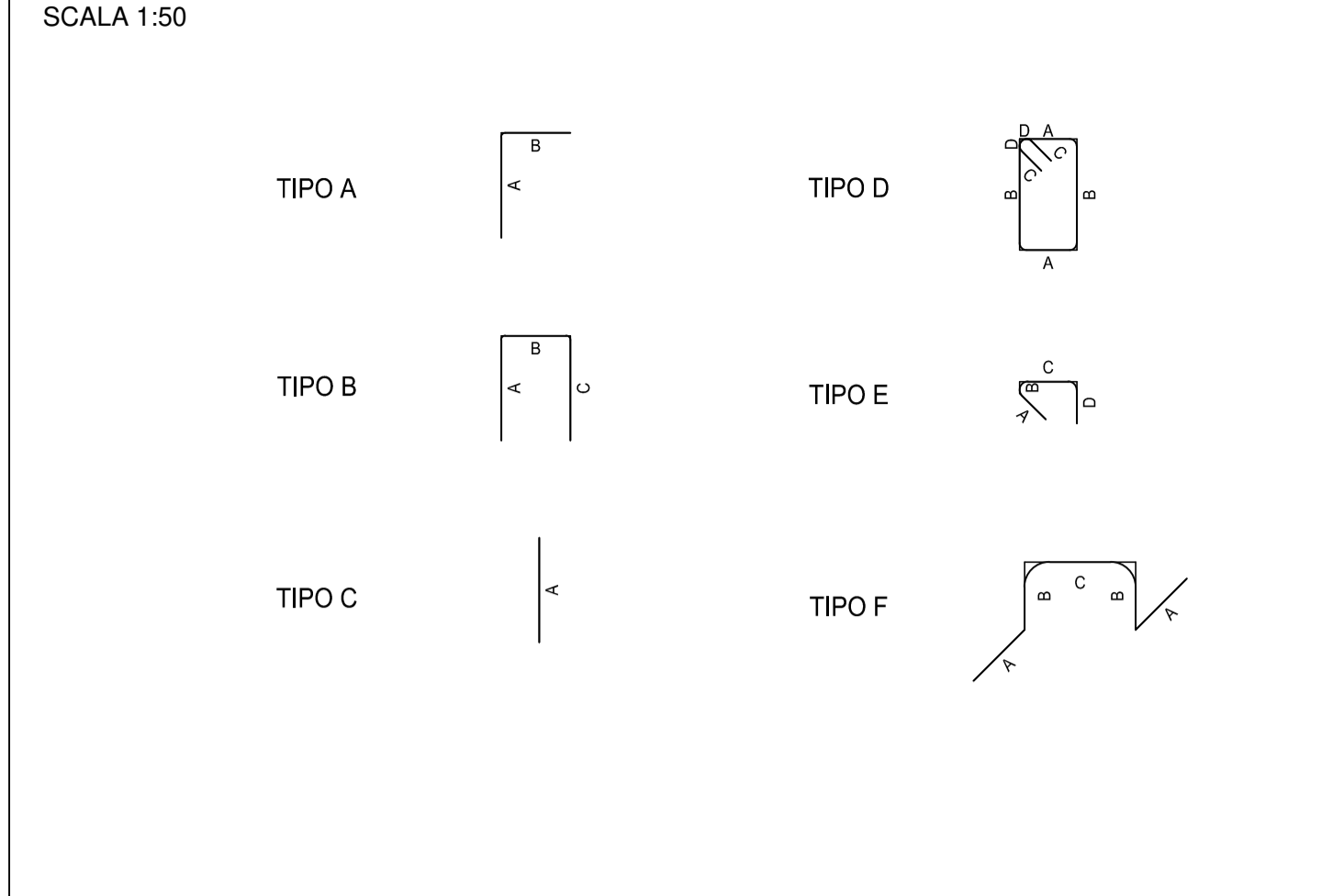
SEZIONE E-E
SCALA 1:50



SEZIONE D-D
SCALA 1:50



TIPOLOGIA FERRI
SCALA 1:50



NOTA BENE:

PER LA TABELLA MATERIALI SI RINVIA ALL'ALLEGATO LA17-T00TMO0STRSC01
LA PRESENTE TABELLA FERRI NON TIENE CONTO DEL PESO DELLA RETE ELETTROSALDATA DEI RIALZI IN CORRISPONDENZA DELLA PARATOIA

TABELLA FERRI - OM15												
TIPO	POS	NOTA	φ [mm]	PASSO [cm]	A [cm]	B [cm]	C [cm]	D [cm]	L [cm]	N. Bar.	L.TOT [cm]	KG
B	1	1	16	20	25	395	25	-	445	29	12305	203,58
B	2	1	16	20	25	395	25	-	445	29	12905	203,58
B	4	1	16	20	29	572	29	-	630	21	13230	208,71
B	5	1	16	20	29	572	29	-	630	21	13230	208,71
B	6	6	16	20	24	82	24	-	130	166	21580	340,43
B	7	4	12	20	21	568	21	-	610	12	7320	64,96
B	8	2	12	20	19	572	19	-	610	6	3660	32,48
B	10	-	16	20	25	260	25	-	222	222	68920	1.085,56
B	11	1	16	20	15	260	15	-	290	24	6960	109,80
B	12 a	1	12	20	19	572	19	-	610	12	7320	64,96
B	12 b	1	12	20	19	437	19	-	475	12	5700	50,58
B	12 c	4	12	20	20	110	20	-	150	48	7200	63,89
B	12 d	2	12	20	19	72	19	-	110	24	2640	23,43
B	13	4	12	20	23	204	23	-	250	48	12000	106,48
B	14	8	12	20	22	201	22	-	245	96	23520	208,71
B	18	6	12	20	19	207	19	-	245	72	17640	156,53
B	20	4	16	20	15	220	15	-	250	16	4000	63,10
B	21	4	16	20	19	72	19	-	110	32	3520	55,53
C	17	4	12	20	150	-	-	-	150	48	7200	63,89
E	9	1	10	40x40	12	4	32	12	60	38	2280	14,05
E	19	1	10	40x40	12	4	32	12	60	246	14760	90,95
F	3	1	16	80x40	31	28	42	-	160	52	8320	131,25
PESO TOTALE ARMATURA [kg]											3.551,25	

TABELLA RIEPILOGATIVA ELEMENTI		
ELEMENTO	L.TOT [cm]	KG
FONDAZIONE	95430	1407,74
ELEVAZIONE	181280	2143,51
TOT (KG)		3551,25

TABELLA RIEPILOGATIVA DIAMETRI		
φ [mm]	L.TOT [cm]	KG
10	17040	105,00
12	94200	835,90
16	165470	2.610,35
TOT (KG)		3.551,25

ANAS S.p.A.
Direzione Progettazione e Realizzazione Lavori

S.S. N. 9 "VIA EMILIA"
VARIANTE DI CASALPUSTERLENGO ED ELIMINAZIONE
PASSAGGIO A LIVELLO SULLA S.P. EX S.S. N.234

PROGETTO ESECUTIVO

STUDIO CORONA	ING. RENATO DEL PRETE	DOCT. GEOL. DANILLO GALLO	INTEGRAZIONE PRESTAZIONI STRADALE	PROGETTISTA
Ing. Renato Vaira Centro del Esp. di Torino a provincia di Asti	Ing. Renato Del Prete Centro del Esp. di Torino a provincia di Asti	Dott. Geol. Danilo Gallo Centro del Esp. di Torino a provincia di Asti	Ing. Renato Del Prete	Ing. Valerio Bajetti (I.T. S.r.l.)
INGENIERIA DEL TERRITORIO S.r.l.	SETAC S.r.l. Centros di Ingegneria, Trasporti Ambientali, Costruzioni	EE E&O Engineering & Costruzioni S.r.l.	Ing. Gaetano Ranieri (Ga&M S.r.l.)	PROGETTAZIONE IDRAULICA Ing. Gaetano Ranieri (Ga&M S.r.l.)
INGENIERIA DEL TERRITORIO S.r.l.	Prof. Ing. Luigi Montersisi Centro del Esp. di Torino a provincia di Asti	Ing. Gabriele Inocenti Centro del Esp. di Torino a provincia di Asti	OPERE D'ARTE MAGGIORI Ing. Renato Vaira (Studio Corona S.r.l.)	OPERE D'ARTE MINORI Ing. Nicola Ligas (I.T. S.r.l.)
UNING INGENIERIA DEL TERRITORIO S.r.l.	Arch. Nicoletta Fratini	INGENIERIA S.r.l. INGENIERIA S.r.l.	COMPUTI Ing. Valerio Bajetti (I.T. S.r.l.)	CANTIERISTICA Ing. Gaetano Ranieri (Ga&M S.r.l.)
ECOPLAN	Ing. Gioacchino Angarano Centro del Esp. di Torino a provincia di Asti	ARKE INGENIERIA S.r.l.	GEOLOGIA Dott. Danilo Gallo	GEOTECNICA Ing. Gianfranco Sodero (Studio Corona S.r.l.)
AMBIENTE Dott. Emilio Macchi (ECOPLAN S.r.l.)	INGENIERIA S.r.l.	INGENIERIA S.r.l.	SICUREZZA Dott. Emilio Macchi (ECOPLAN S.r.l.)	SICUREZZA Ing. Gaetano Ranieri (Ga&M S.r.l.)

VISTO IL RESPONSABILE DEL PROCEDIMENTO
IL RESPONSABILE DELLA INTEGRAZIONE DELLE PRESTAZIONI SPECIALISTICHE
PROGETTISTA
GEOLOGO
IL COORDINATORE DELLA SICUREZZA IN FASE DI PROGETTAZIONE

L942
L - PROGETTO STRUTTURALE
TOMBINATURE IDRAULICHE
OM15 - MANUFATTO DI PARTIZIONE ALLA PR. 7+468
ARMATURA DELL'OPERA

PROGETTO	LIV. PROG.	N. PROG.	NOME FILE	REVISIONE	SCALA:
COMI	E	1701	L942-T00OM15STRAR01_B.dwg	B	1:50
D					
C					
B	EMISSIONE A SEGUITO PARERE CONSORZIO BONIFICA MUZZA	GIUGNO 2018	ING. GIUSEPPE CRISA'	PROF. ING. LUIGI MONTERISI	ING. VALERIO BAJETTI
A	EMISSIONE	MARZO 2018	ING. GIUSEPPE CRISA'	PROF. ING. LUIGI MONTERISI	ING. VALERIO BAJETTI
REV.	DESCRIZIONE	DATA	REDATTO	VERIFICATO	APPROVATO