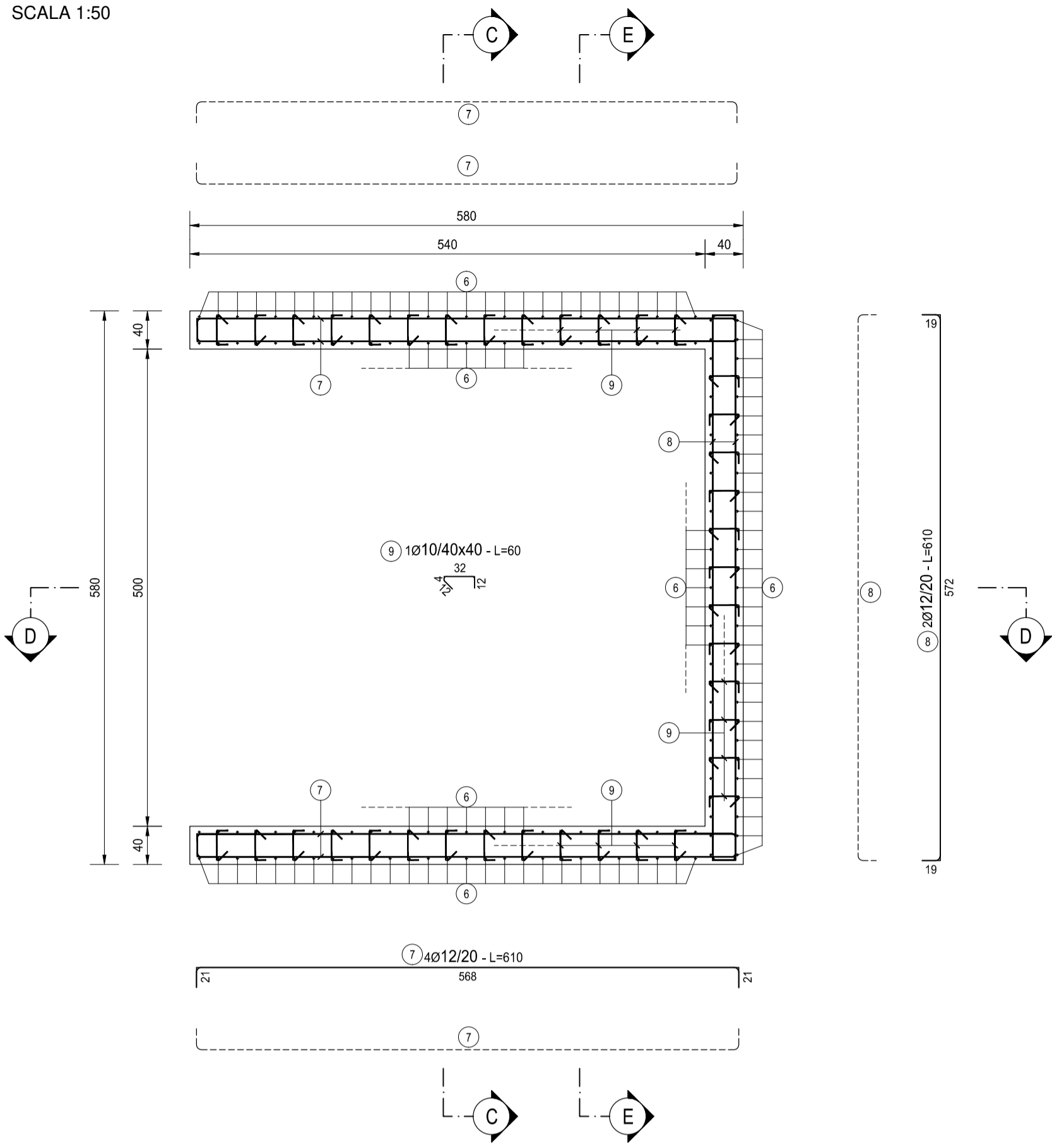
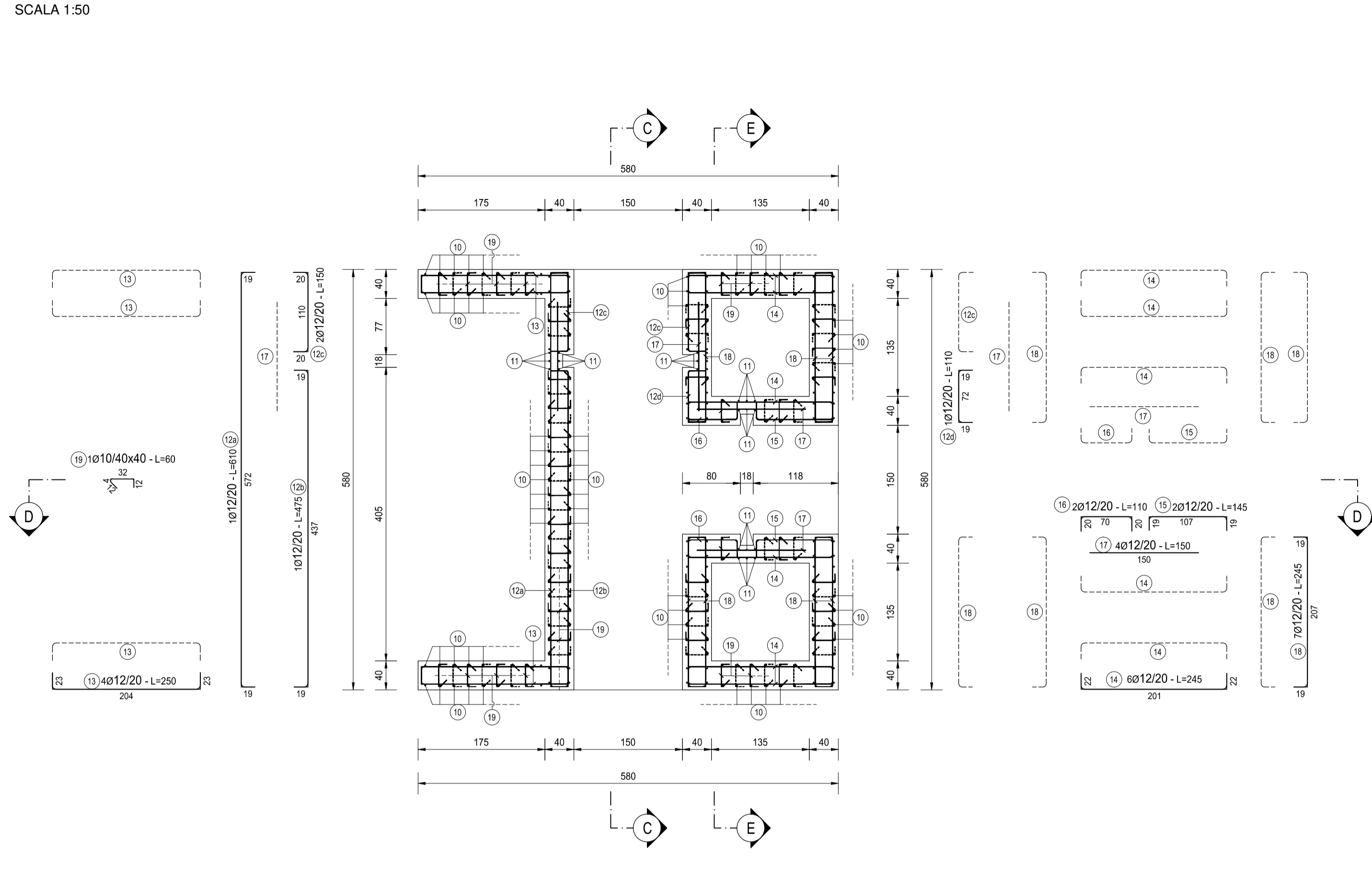


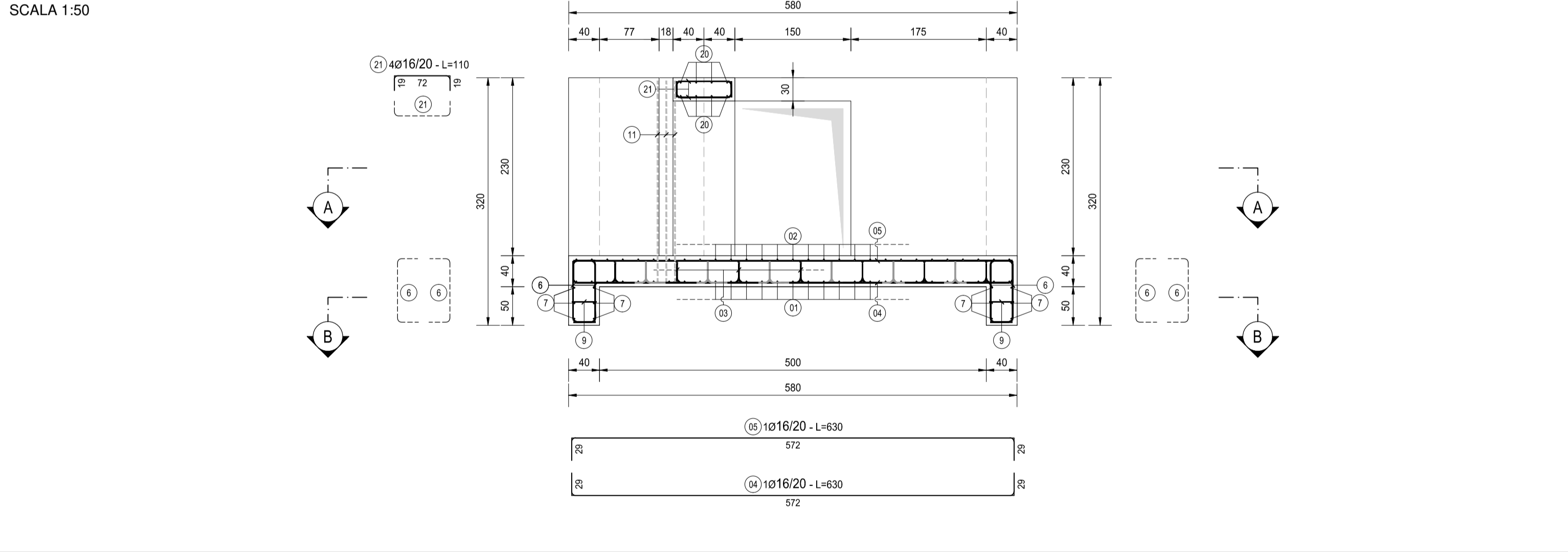
SEZIONE A-A  
SCALA 1:50



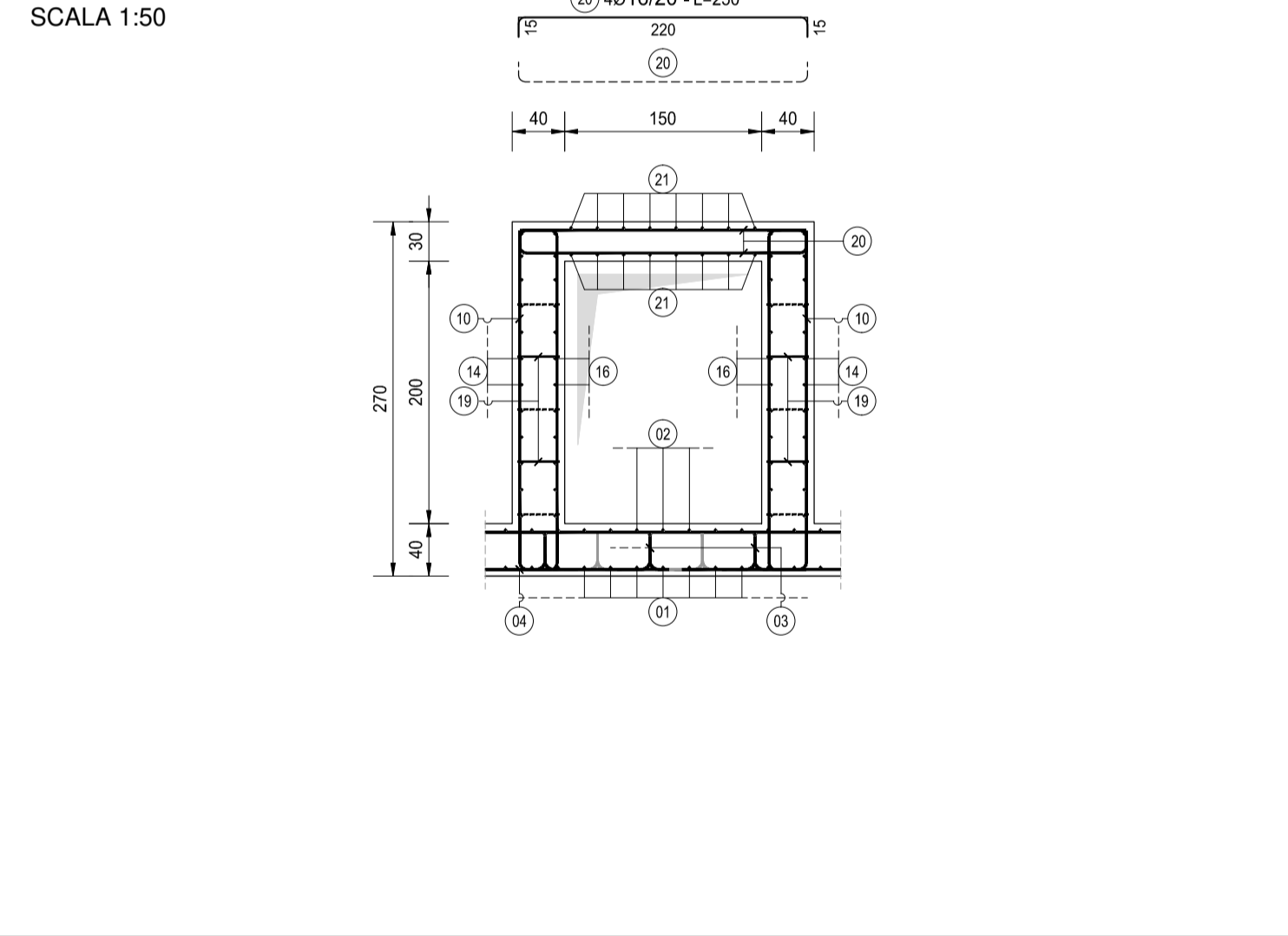
SEZIONE B-B  
SCALA 1:50



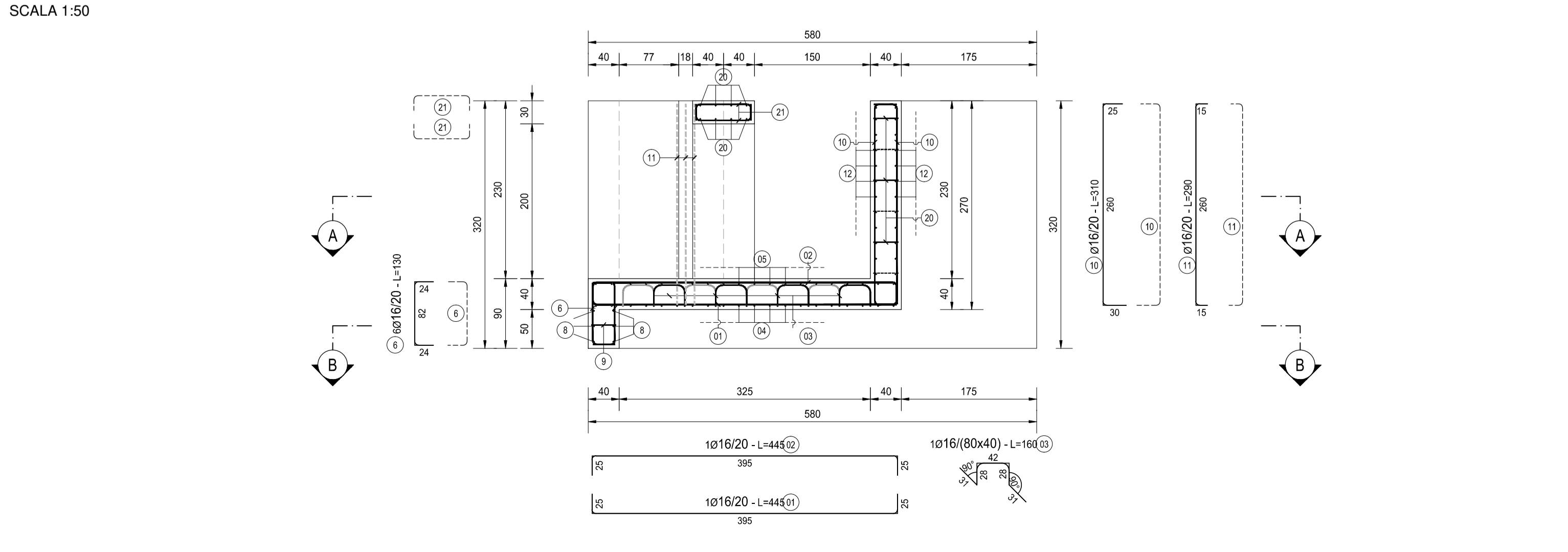
SEZIONE C-C  
SCALA 1:50



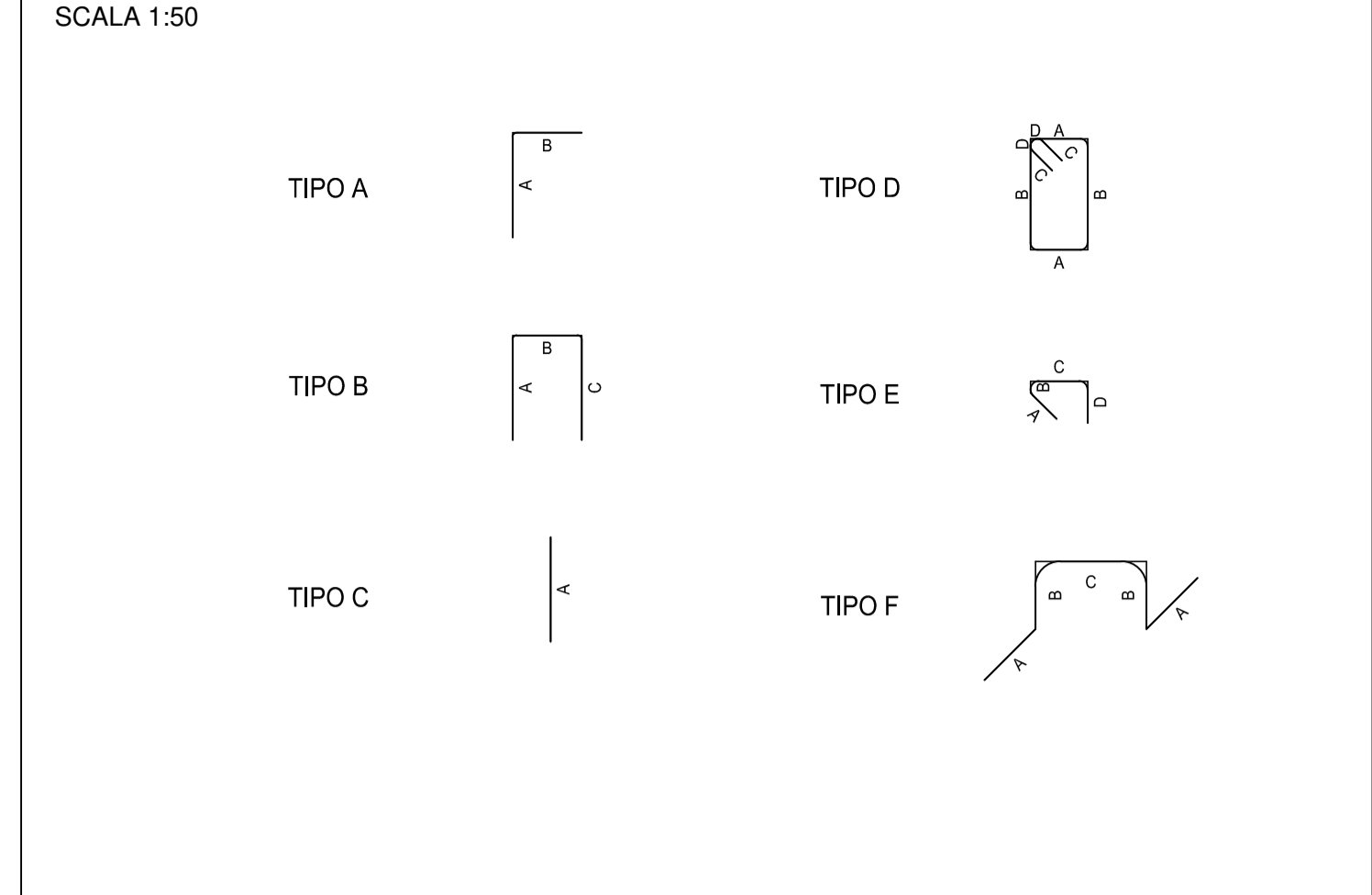
SEZIONE E-E  
SCALA 1:50



SEZIONE D-D  
SCALA 1:50



TIPOLOGIA FERRI  
SCALA 1:50



NOTA BENE:

PER LA TABELLA MATERIALI SI RINVIA ALL'ALLEGATO LA17-T00TM00STRSC01

LA PRESENTE TABELLA FERRI NON TIENE CONTO DEL PESO DELLA RETE ELETTROSALDATA DEI RIALZI IN CORRISPONDENZA DELLA PARATOIA



**S.S. N. 9 "VIA EMILIA"**  
**VARIANTE DI CASALPUSTERLENGO ED ELIMINAZIONE**  
**PASSAGGIO A LIVELLO SULLA S.P. EX S.S. N.234**

**PROGETTO ESECUTIVO**

 Ing. Renato Vaira Centro del Esp. di Torino a provincia (T. 011) 261101	ING. RENATO DEL PRETE  Ing. Renato Del Prete Centro del Esp. di Torino a provincia (T. 011) 261101	DOTT. GEOL. DANILO GALLO  Dott. Geol. Danilo Gallo Centro del Esp. di Torino a provincia (T. 011) 261101	INTEGRAZIONE PRESTAZIONI Ing. Renato Del Prete	PROGETTISTA Ing. Valerio Bajetti (I.T. S.r.l.)
			PROGETTAZIONE STRADALE Ing. Gaetano Ranieri (Ga&M S.r.l.)	PROGETTAZIONE IDRAULICA Ing. Valerio Bajetti (I.T. S.r.l.)
 Prof. Ing. Luigi Montersì Centro del Esp. di Torino a provincia (T. 011) 261101	SETAC Srl Centro di Ingegneria, Trasporti Ambientali, Costruzioni	EG E&O Engineering & Graphics S.r.l.  Ing. Gabriele Inocenti Centro del Esp. di Torino a provincia (T. 011) 261101	PROGETTAZIONE OPERE D'ARTE MAGGIORI Ing. Renato Vaira (Studio Corona S.r.l.)	PROGETTAZIONE OPERE D'ARTE MINORI Ing. Nicola Ligas (I.T. S.r.l.)
			COMPUTI Ing. Valerio Bajetti (I.T. S.r.l.)	CANTIERISTICA Ing. Gaetano Ranieri (Ga&M S.r.l.)
 Prof. Ing. Matteo Ranieri Centro del Esp. di Torino a provincia (T. 011) 261101	ECOPLAN Arch. Nicoletta Fratini Centro del Esp. di Torino a provincia (T. 011) 261101	ARKE' INGEGNERIA S.r.l. Ing. Gioacchino Angarano Centro del Esp. di Torino a provincia (T. 011) 261101	GEOLOGIA Dott. Danilo Gallo (Studio Corona S.r.l.)	GEOTECNICA Ing. Gianfranco Sodero (Studio Corona S.r.l.)
			AMBIENTE Dott. Emilio Macchi (ECOPLAN S.r.l.)	SICUREZZA Ing. Gaetano Ranieri (Ga&M S.r.l.)
VISTO: IL RESPONSABILE DEL PROCEDIMENTO Dott. Ing. Fabrizio CARDONE	IL RESPONSABILE DELLA INTEGRAZIONE DELLE PRESTAZIONI SPECIALISTICHE Ing. Renato DEL PRETE	PROGETTISTA Ing. Valerio BAJETTI	GEOLOGO Dott. Danilo GALLO	IL COORDINATORE DELLA SICUREZZA IN FASE DI PROGETTAZIONE Ing. Gaetano RANIERI

<b>L952</b>		<b>L - PROGETTO STRUTTURALE</b> <b>TOMBINATURE IDRAULICHE</b> OM16 - MANUFATTO DI PARTIZIONE ALLA PR. 7+782 ARMATURA DELL'OPERA		
		CODICE PROGETTO PROGETTO	NOME FILE L952-T00OM16STRAR01_B.dwg	REVISIONE B
D				
C				
B	EMISSIONE A SEGUITO PARERE CONSORZIO BONIFICA MUZZA	GIUGNO 2018	ING. GIUSEPPE CRISA'	PROF. ING. LUIGI MONTERISI ING. VALERIO BAJETTI
A	EMISSIONE		ING. GIUSEPPE CRISA'	PROF. ING. LUIGI MONTERISI ING. VALERIO BAJETTI
REV.	DESCRIZIONE	DATA	REDATTO	VERIFICATO APPROVATO