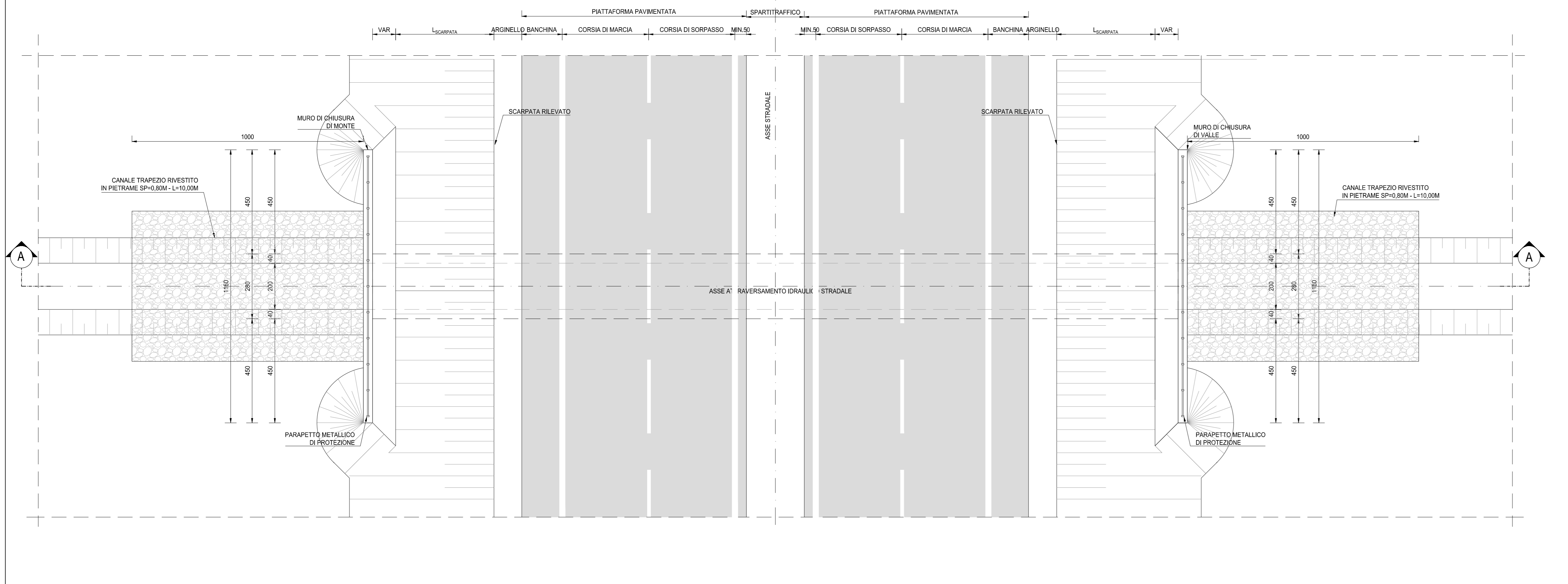
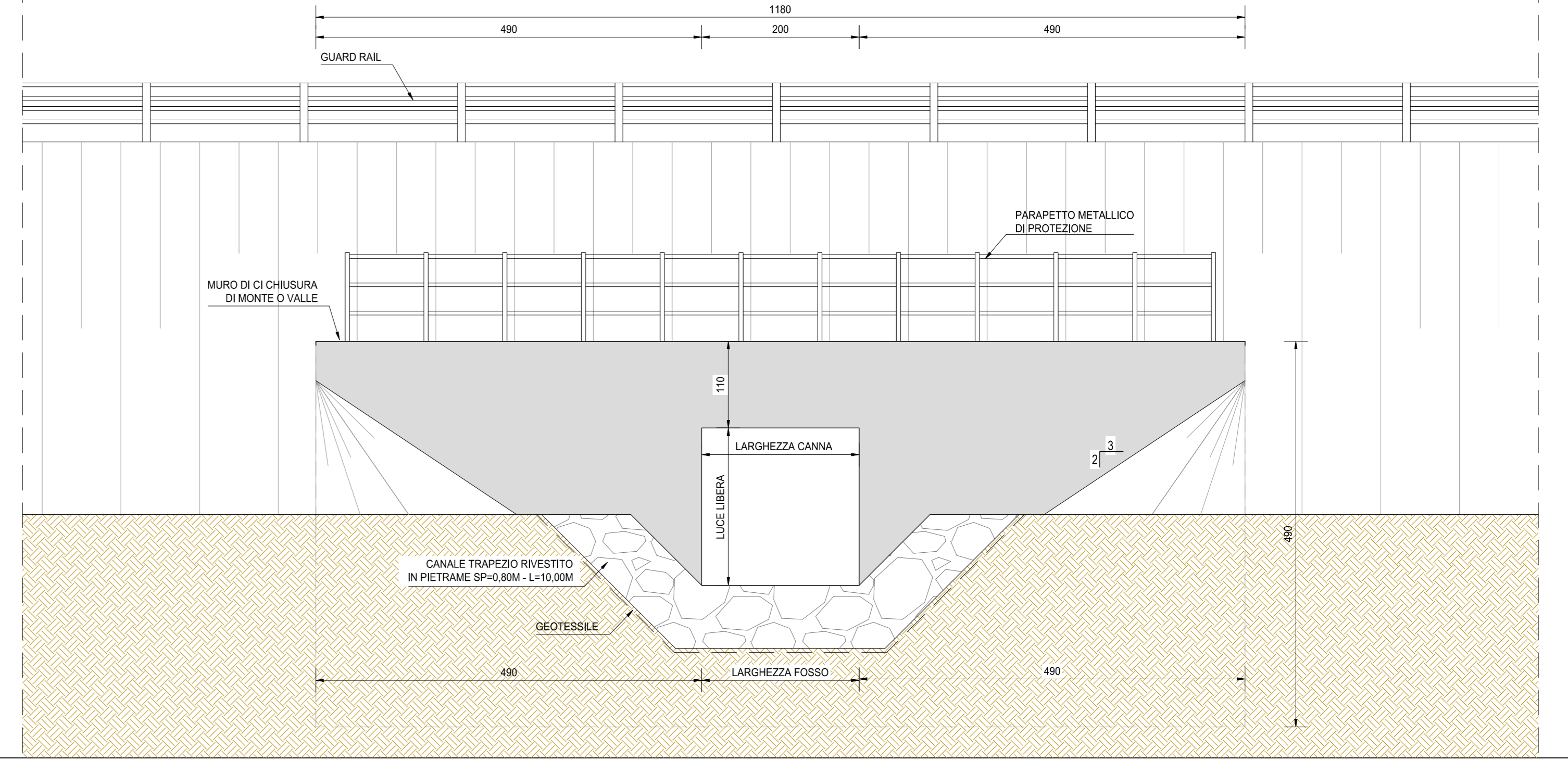


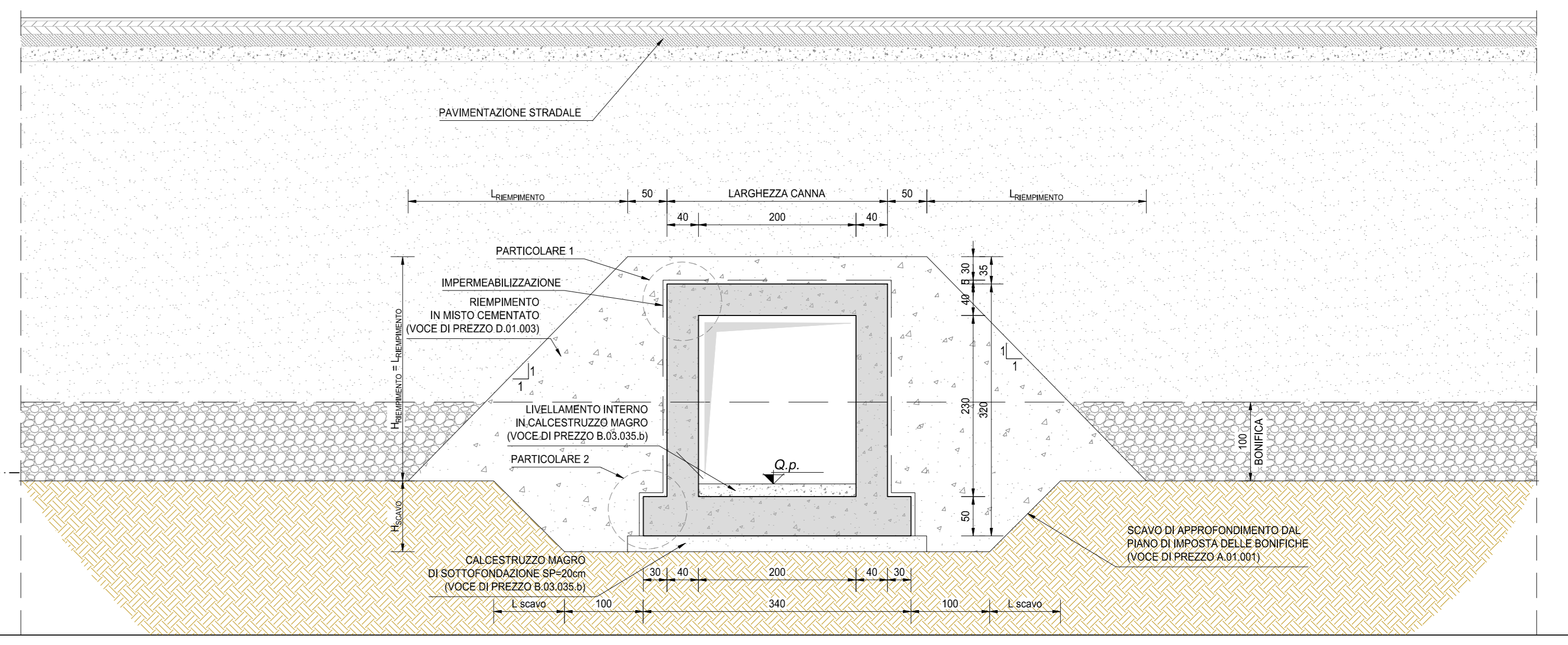
PLANIMETRIA
SCALA: 1:100



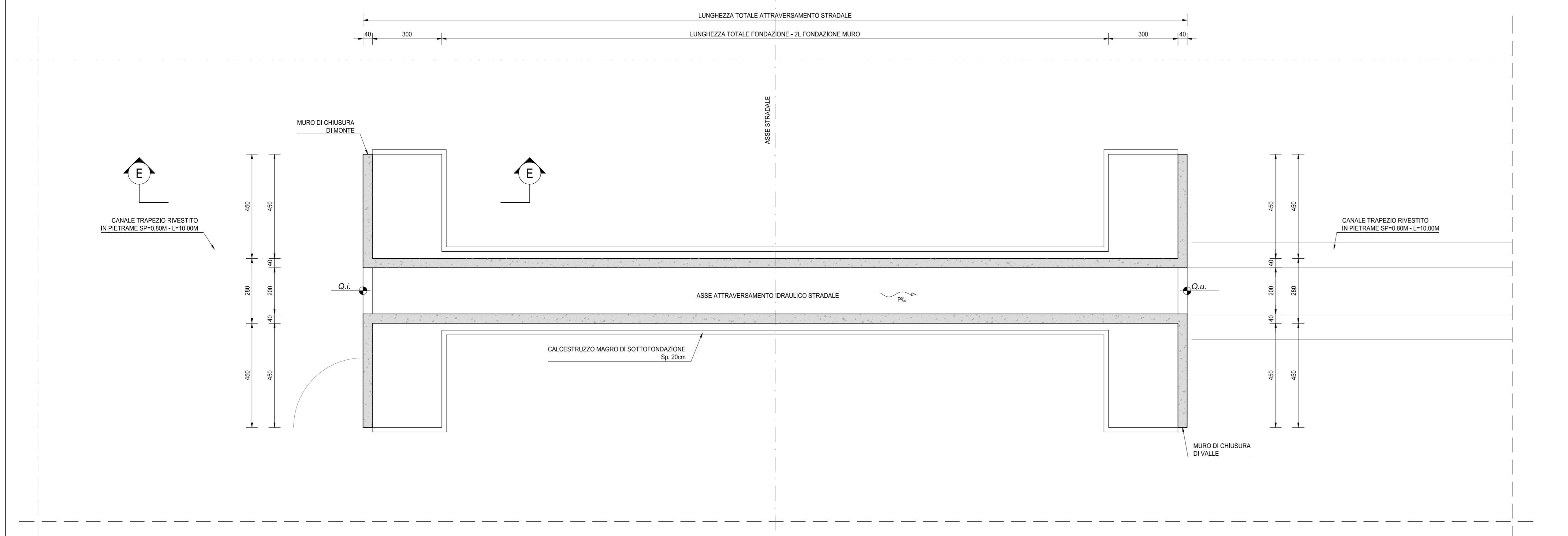
SEZIONE TRASVERSALE B-B
SCALA: 1:50



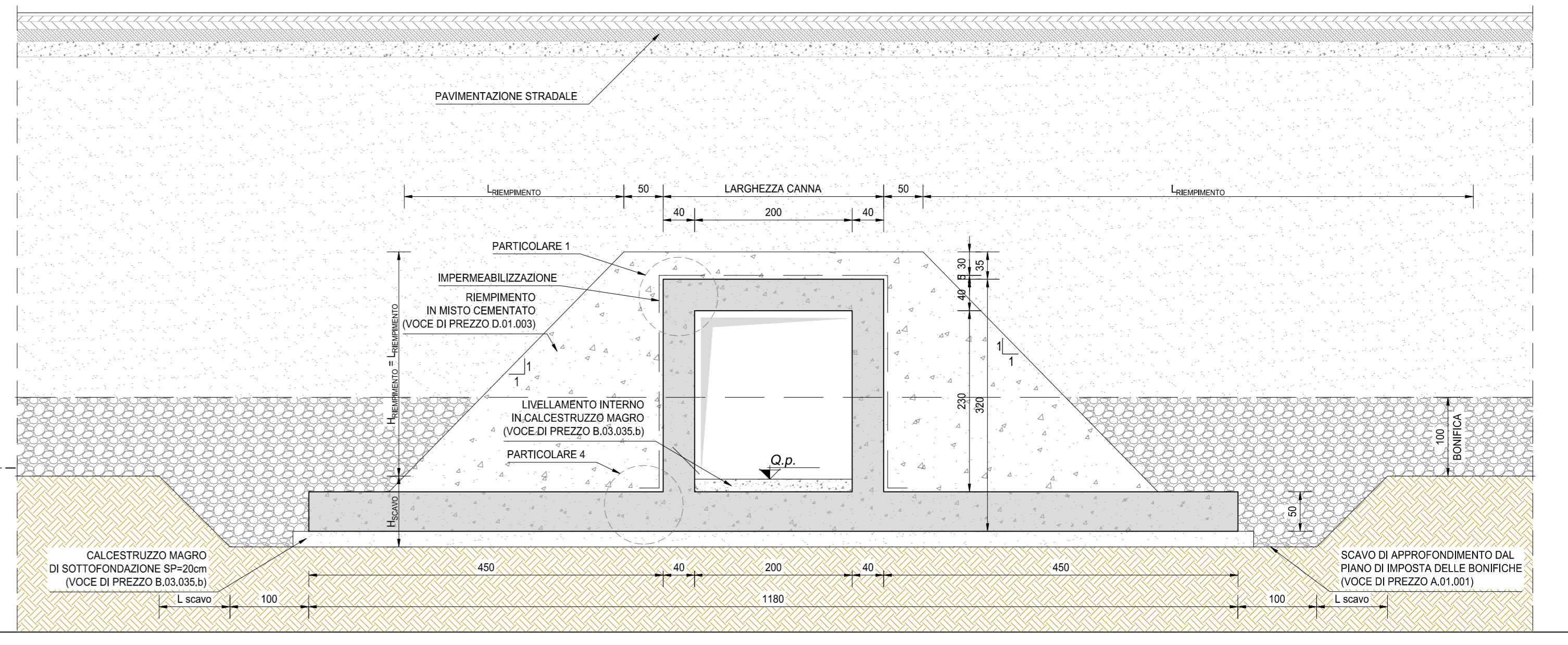
SEZIONE TRASVERSALE C-C
SCALA: 1:50



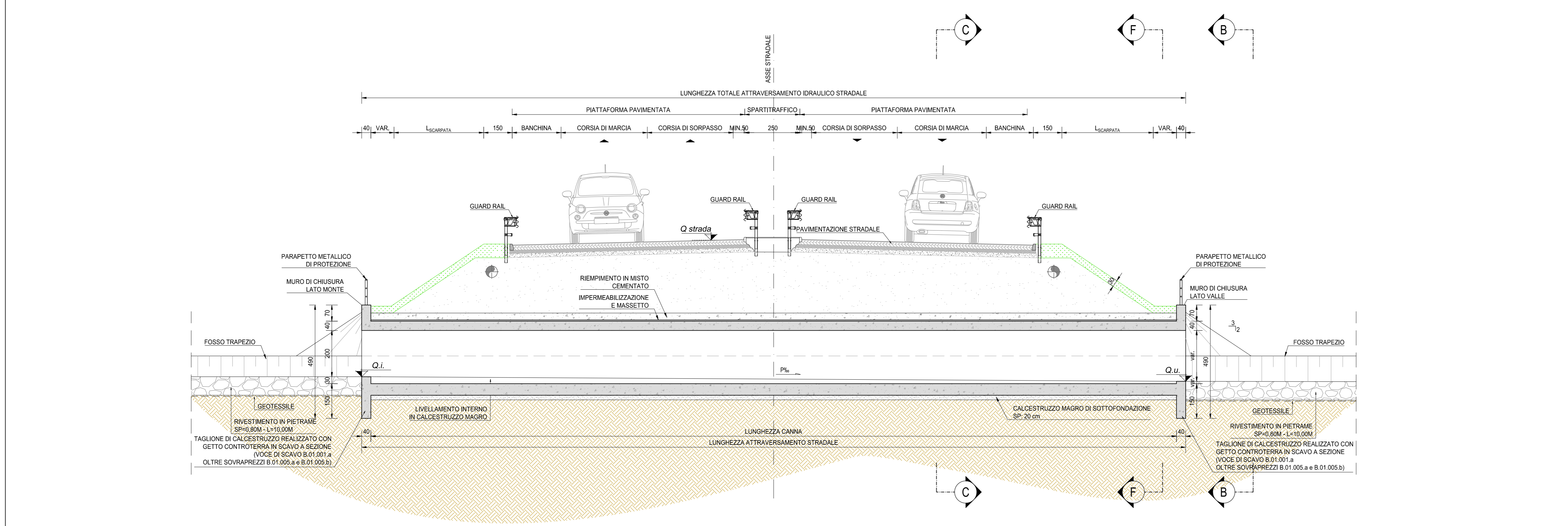
SEZIONE TRASVERSALE D-D
SCALA: 1:100



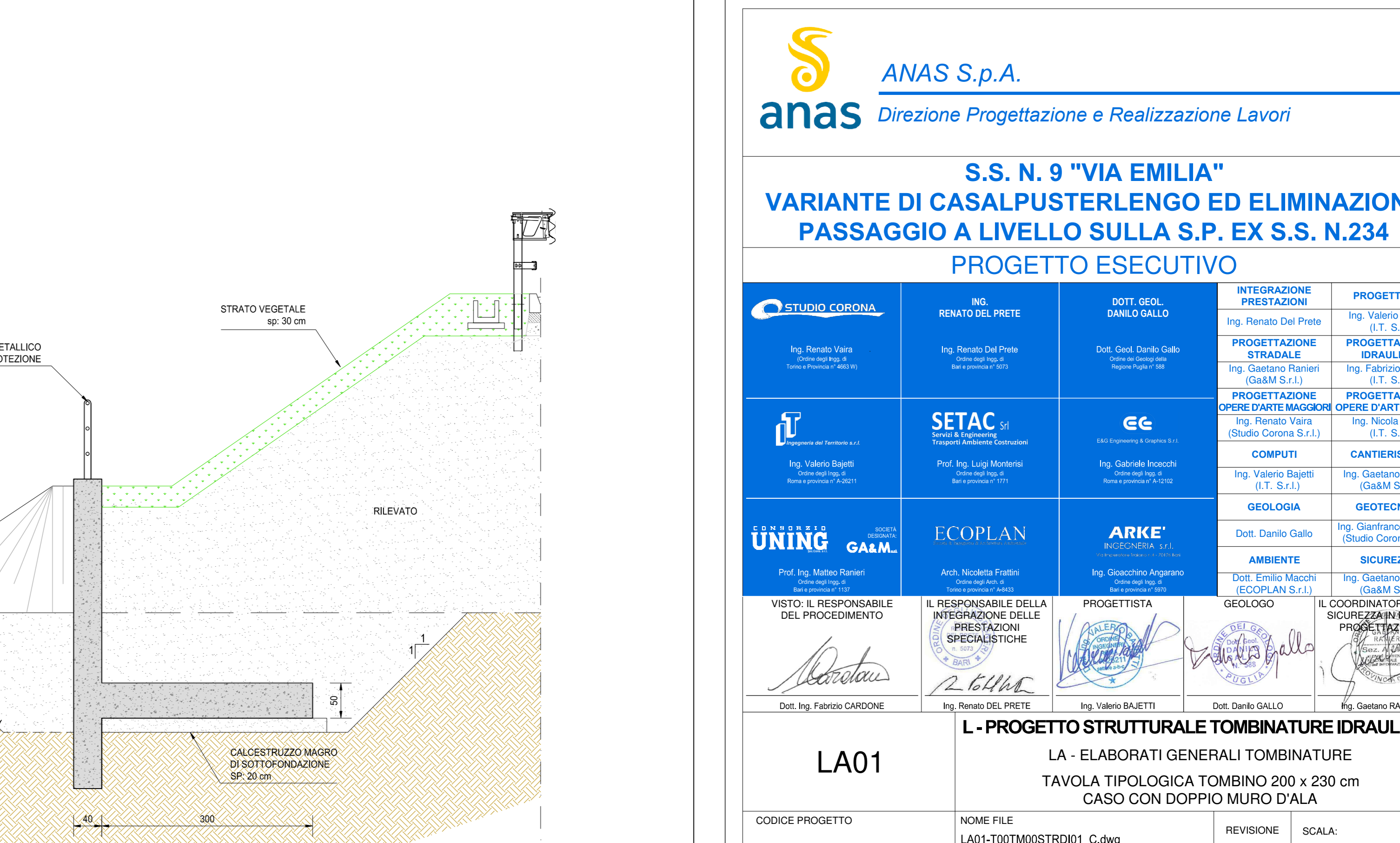
SEZIONE TRASVERSALE F-F
SCALA: 1:50



SEZIONE LONGITUDINALE A-A
SCALA: 1:100



SEZIONE E-E
SCALA: 1:50



ANAS S.p.A.
Direzione Progettazione e Realizzazione Lavori

S.S. N. 9 "VIA EMILIA"
VARIANTE DI CASALPUSTERLENGO ED ELIMINAZIONE
PASSAGGIO A LIVELLO SULLA S.P. EX S.S. N.234
PROGETTO ESECUTIVO

STUDIO CORONA Ing. Renato Viani	ING. RENATO DEL PRETE Ing. Renato Del Prete	DOT. GEOL. DANIELLO GALLO Dott. Danilo Gallo	INTEGRAZIONE PRESTAZIONI Ing. Valerio Baretto	PROGETTISTA Ing. Valerio Baretto
SETAC Ing. Valerio Baretto	COMPUTI Prof. Ing. Luigi Morone	EG Ing. Gabriele Invernizzi	PROGETTAZIONE STRADALE Ing. Gaetano Rastrelli	PROGETTAZIONE IDRAULICA Ing. Gaetano Rastrelli
UNING Prof. Ing. Matteo Ranieri	ECOPLAN Arch. Nicola Fattori	ARKE Ing. Giovanni Agostino	PROGETTAZIONE OPERE D'ARTE MINORI Ing. Nicola Ligas	PROGETTAZIONE OPERE D'ARTE MINORI Ing. Nicola Ligas
UNING Prof. Ing. Matteo Ranieri	ECOPLAN Arch. Nicola Fattori	ARKE Ing. Giovanni Agostino	GEOTECNICA Ing. Gaetano Rastrelli	GEOTECNICA Ing. Gaetano Rastrelli
UNING Prof. Ing. Matteo Ranieri	ECOPLAN Arch. Nicola Fattori	ARKE Ing. Giovanni Agostino	AMBIENTE Dott. Emilio Macchi	SICUREZZA Ing. Gaetano Rastrelli

LA01
LA - ELABORATI GENERALI TOBINATURE
TAVOLA TIPOLOGICA TOBINO 200 x 230 cm
CASO CON DOPPIO MURO D'ALA

CODICE PROGETTO COMI E 1701	NOME FILE LA01-T00TMO0STRD01_C.dwg	REVISIONE C	SCALA 1:100/1:50
PROGETTO COMI E 1701	ELABORATO T00TMO0STRD01	REVISIONE C	SCALA 1:100/1:50
D	EMISSIONE A SEGUITO ISTRUTTORIA	GIUGNO 2018	ING. GIUSEPPE CRISA' / PROF. ING. LUIGI MONTERISI / ING. VALERIO BUAETI
B	EMISSIONE A SEGUITO PARERE REGIONE LOMBARDA E CONSORZIO BONIFICA MUZZA.	GIUGNO 2018	ING. GIUSEPPE CRISA' / PROF. ING. LUIGI MONTERISI / ING. VALERIO BUAETI
A	EMISSIONE	DICEMBRE 2017	ING. MONICA FAGGA / PROF. ING. LUIGI MONTERISI / ING. VALERIO BUAETI
REV.	DESCRIZIONE	DATA	REDAATTO / VERIFICATO / APPROVATO