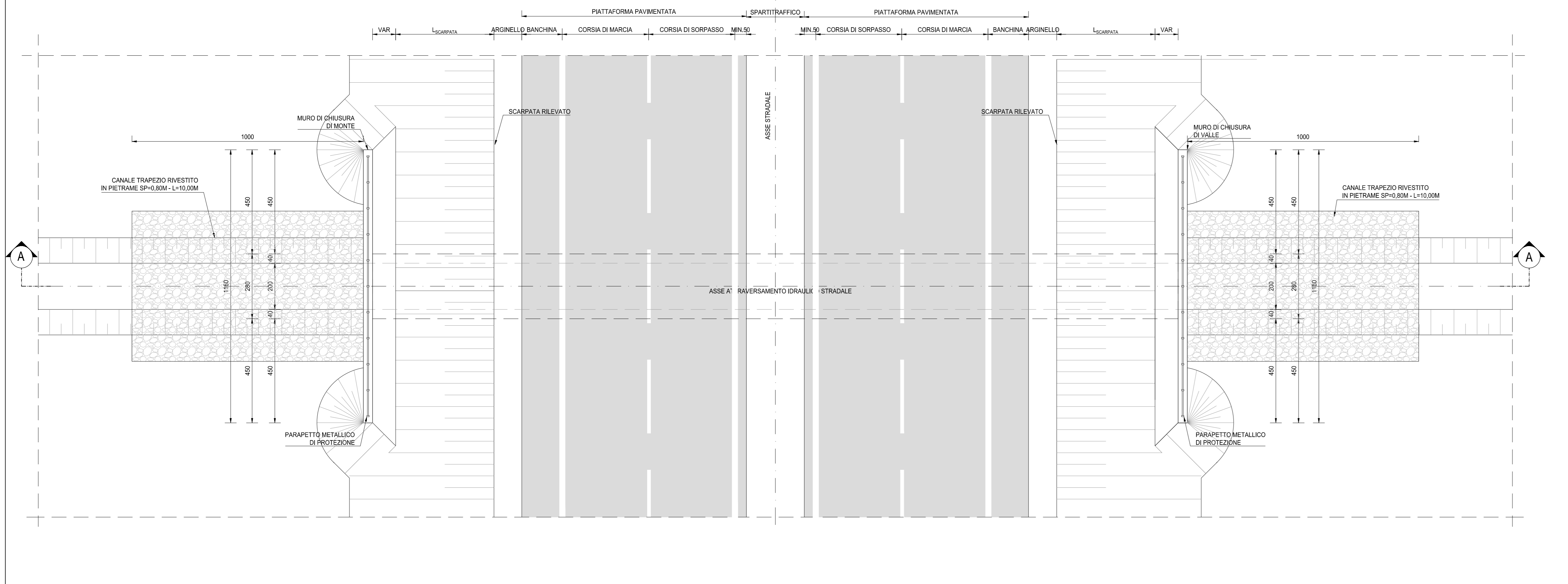
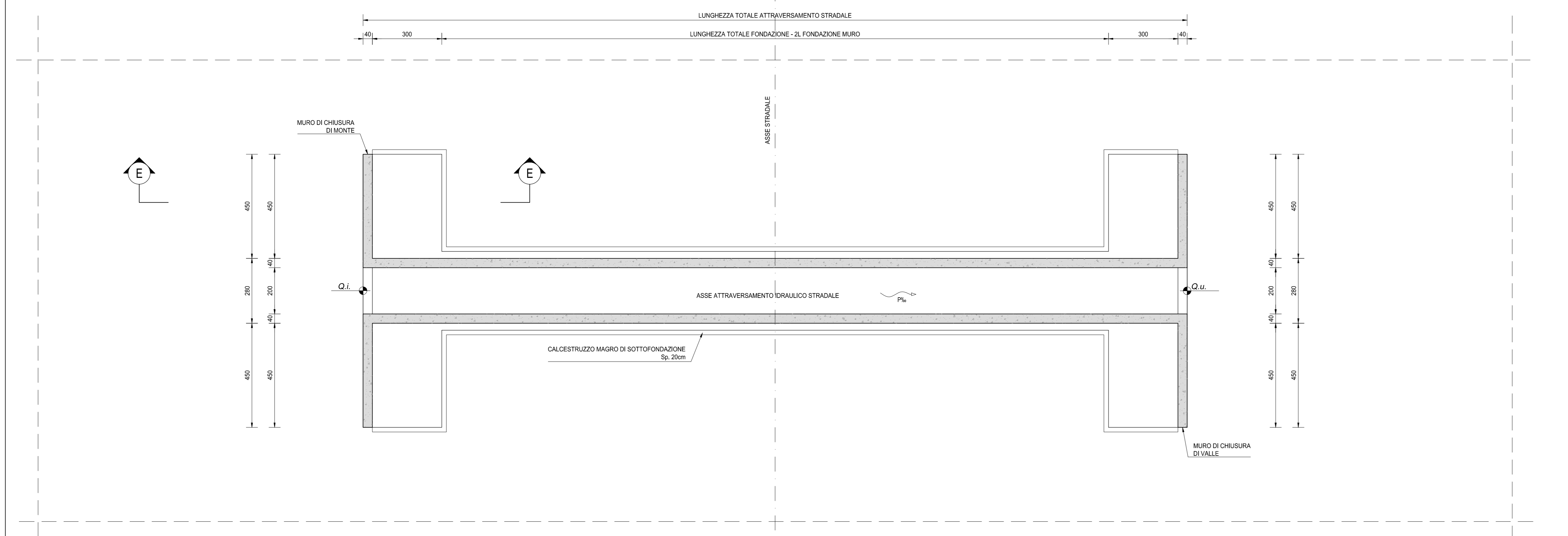


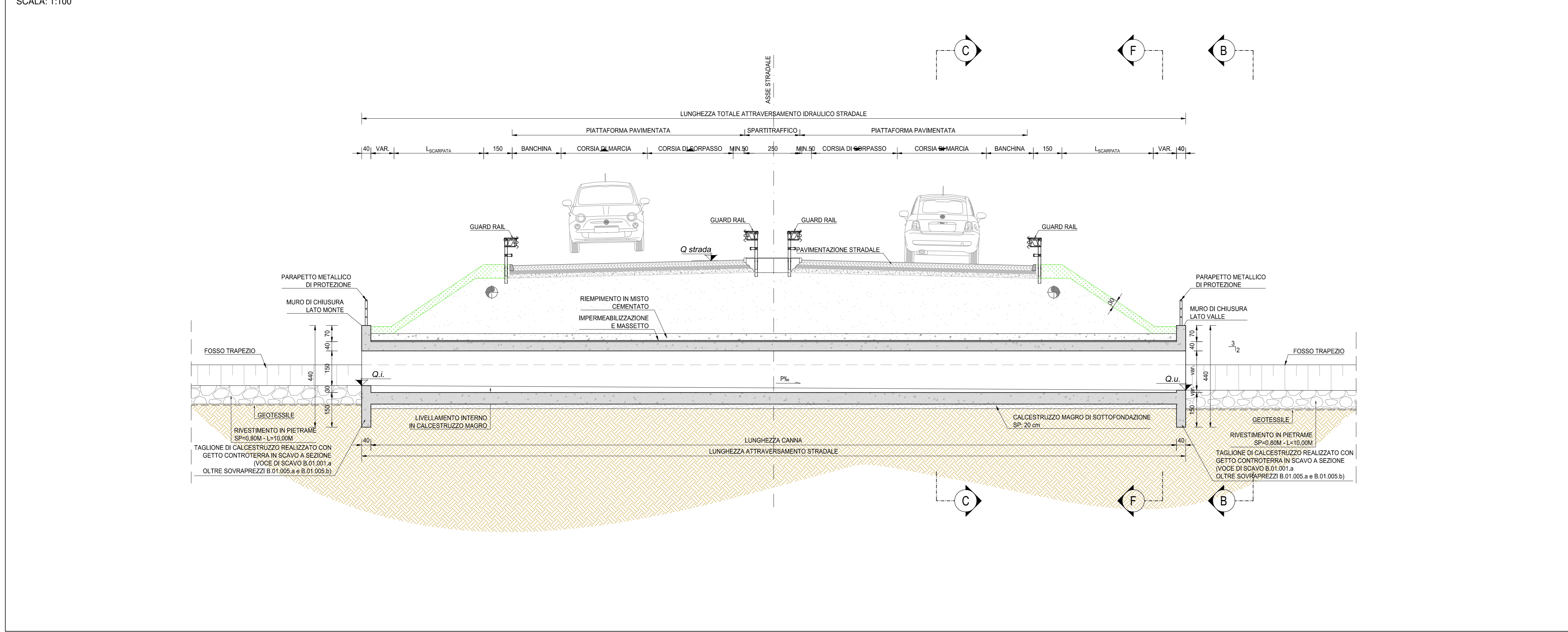
PLANIMETRIA
SCALA: 1:100



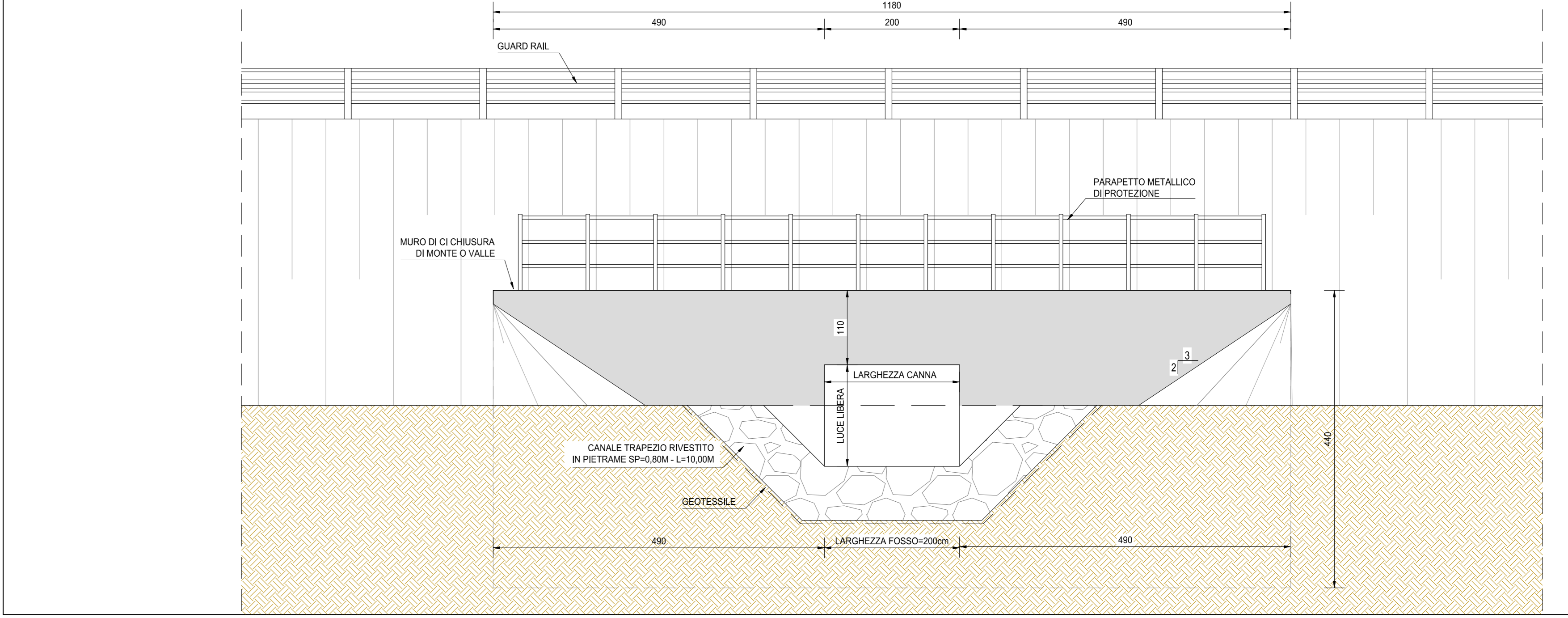
SEZIONE TRASVERSALE D-D
SCALA: 1:100



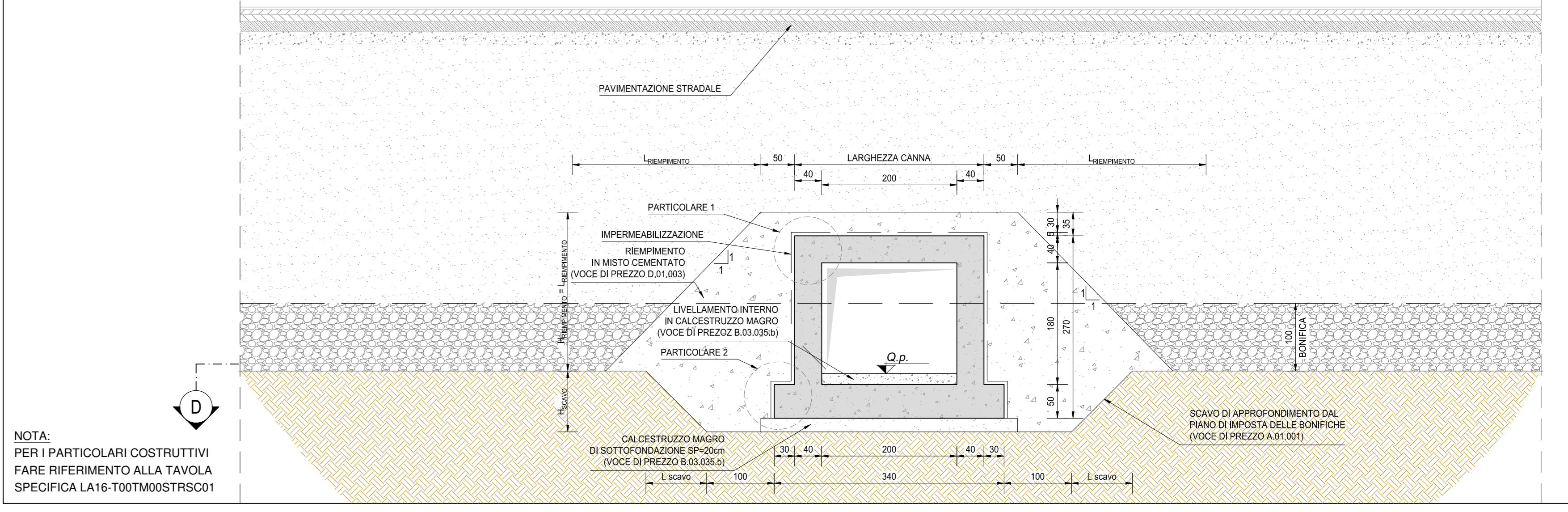
SEZIONE LONGITUDINALE A-A
SCALA: 1:100



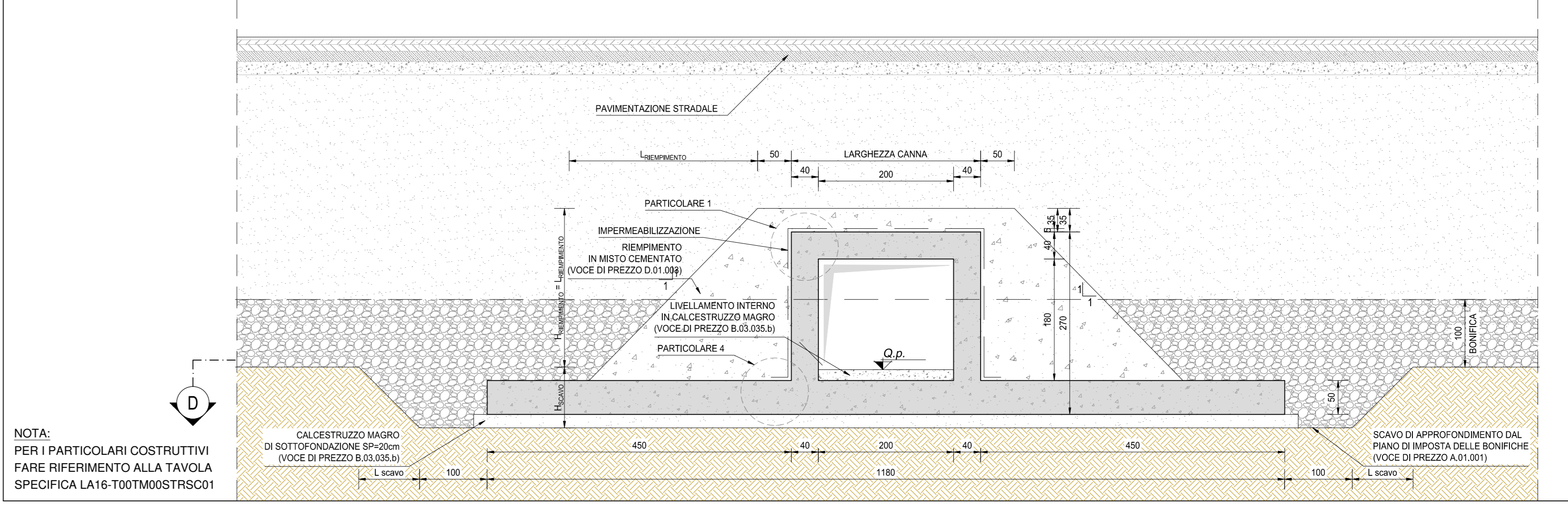
SEZIONE TRASVERSALE B-B
SCALA: 1:50



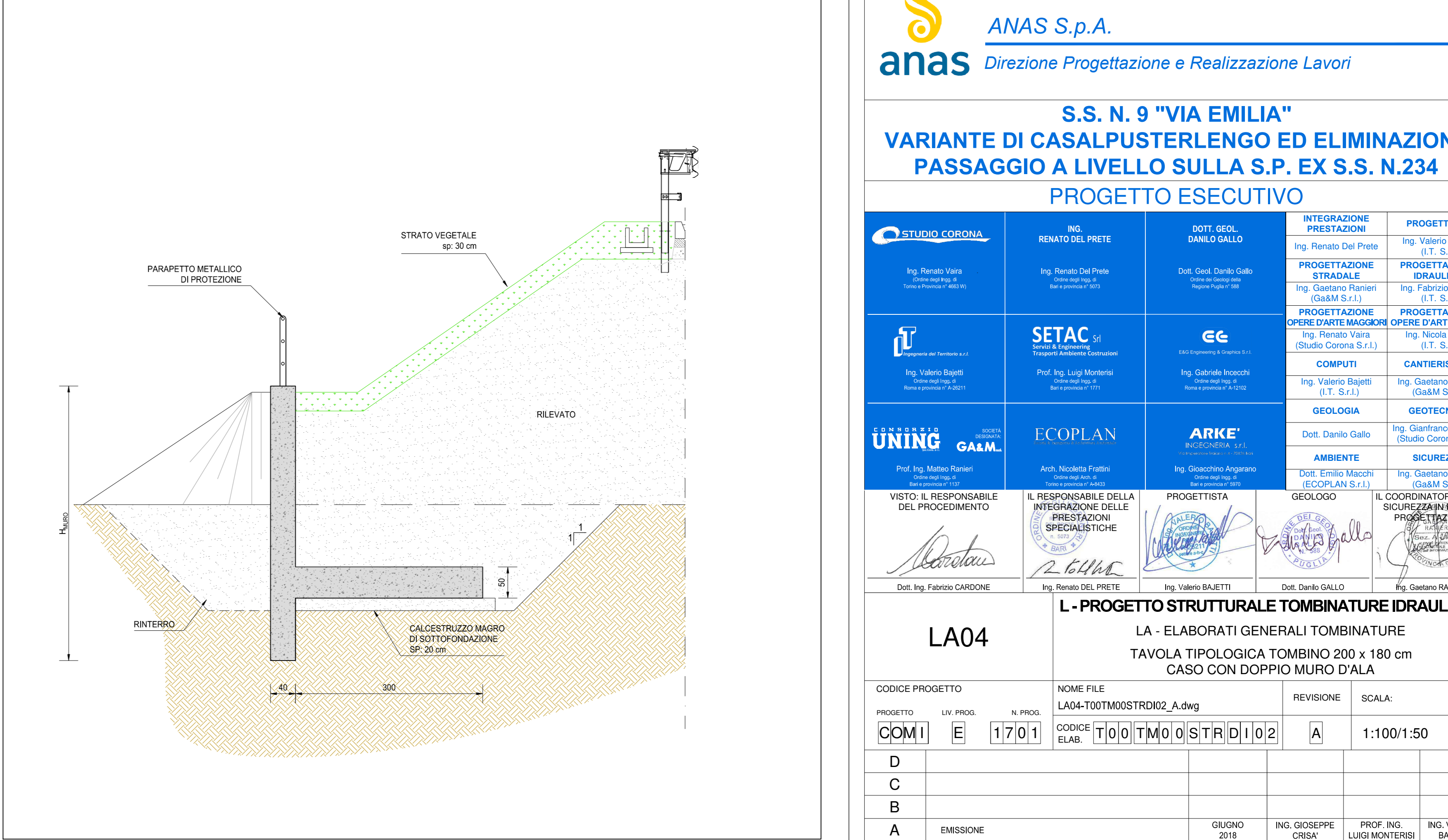
SEZIONE TRASVERSALE C-C
SCALA: 1:50



SEZIONE TRASVERSALE F-F
SCALA: 1:50



SEZIONE E-E
SCALA: 1:50



ANAS S.p.A.
Direzione Progettazione e Realizzazione Lavori

S.S. N. 9 "VIA EMILIA"
VARIANTE DI CASALPUSTERLENGO ED ELIMINAZIONE
PASSAGGIO A LIVELLO SULLA S.P. EX S.S. N.234
PROGETTO ESECUTIVO

| | | | | |
|---|--|--|---|--|
| STUDIO CORONA Ing. Renato Vana TAVOLA PROGETTO | ING. RENATO DEL PRETE Ing. Renato Del Prete TAVOLA PROGETTO | DOT. GIULIO DIAMANTI Dot. Cos. Corio Col. Diamanti TAVOLA PROGETTO | INTEGRAZIONE PRESTAZIONI Ing. Valerio Baretto TAVOLA PROGETTO | PROGETTISTA Ing. Valerio Baretto TAVOLA PROGETTO |
| SETAC Ing. Valerio Baretto TAVOLA PROGETTO | COMPUTI Prof. Ing. Luigi Montone TAVOLA PROGETTO | EG Ing. Gabriele Biondi TAVOLA PROGETTO | PROGETTAZIONE STRADALE Ing. Gennaro Rastri (G&M S.r.l.) TAVOLA PROGETTO | PROGETTAZIONE IDRAULICA Ing. Fabrizio Baretto (G&M S.r.l.) TAVOLA PROGETTO |
| UNING Prof. Ing. Matteo Rastri TAVOLA PROGETTO | ECOPLAN Arch. Nicola Fortini TAVOLA PROGETTO | ARKE Ing. Giovanni Agostini TAVOLA PROGETTO | PROGETTAZIONE OPERE D'ARTE MAGGIORE Ing. Renato Vana (Studio Corio S.r.l.) TAVOLA PROGETTO | PROGETTAZIONE OPERE D'ARTE MINORE Ing. Nicola Ligas (Studio Corio S.r.l.) TAVOLA PROGETTO |
| UNING Prof. Ing. Matteo Rastri TAVOLA PROGETTO | ECOPLAN Arch. Nicola Fortini TAVOLA PROGETTO | ARKE Ing. Giovanni Agostini TAVOLA PROGETTO | COMPARTI Ing. Valerio Baretto (T. S.r.l.) TAVOLA PROGETTO | CANTIERISTICA Ing. Gennaro Rastri (G&M S.r.l.) TAVOLA PROGETTO |
| UNING Prof. Ing. Matteo Rastri TAVOLA PROGETTO | ECOPLAN Arch. Nicola Fortini TAVOLA PROGETTO | ARKE Ing. Giovanni Agostini TAVOLA PROGETTO | GEOTECNICA Dot. Danilo Gallo TAVOLA PROGETTO | GEOTECNICA Ing. Gennaro Rastri (G&M S.r.l.) TAVOLA PROGETTO |
| UNING Prof. Ing. Matteo Rastri TAVOLA PROGETTO | ECOPLAN Arch. Nicola Fortini TAVOLA PROGETTO | ARKE Ing. Giovanni Agostini TAVOLA PROGETTO | AMBIENTE Dot. Emilio Macchi (G&M S.r.l.) TAVOLA PROGETTO | SICUREZZA Ing. Gennaro Rastri (G&M S.r.l.) TAVOLA PROGETTO |
| ISTITUTO VISTO IL PROCEDIMENTO | IL RESPONSABILE DELLA INTEGRAZIONE DELLE PRESTAZIONI SPECIALISTICHE | PROGETTISTA | GEOLOGO | IL COORDINATORE DELLA SICUREZZA IN FASE DI PROGETTAZIONE |
| Dir. Ing. Fabrizio CARONE | Ing. Renato DEL PRETE | Ing. Valerio BAUETTI | Dot. Danilo GALLO | Ing. Gennaro RASTRI |

LA04

L-PROGETTO STRUTTURALE TOMBINATURE IDRAULICHE
LA - ELABORATI GENERALI TOMBINATURE
TAVOLA TIPOLOGICA TOMBINO 200 x 180 cm
CASO CON DOPIO MURO D'ALA

| | | | |
|-------------------------|----------------|-------------|----------------------------|
| CODICE PROGETTO | NOME FILE | REVISIONE | SCALA: |
| LA04-T00TMOOSTR02_A.dwg | | | 1:100/1:50 |
| PROGETTO | LIV. PROJ. | N. PROJ. | |
| COMI | E | 17/01 | |
| CODICE ELAB. | T00TMOOSTR0102 | A | |
| D | | | |
| C | | | |
| B | | | |
| A | EMISSIONE | GIUGNO 2018 | ING. GIUSEPPE CRISA |
| REV. | DESCRIZIONE | DATA | PROF. ING. LUIGI MONTEREBI |
| | | | ING. VALERIO BAUETTI |
| | | | APPROVATO |