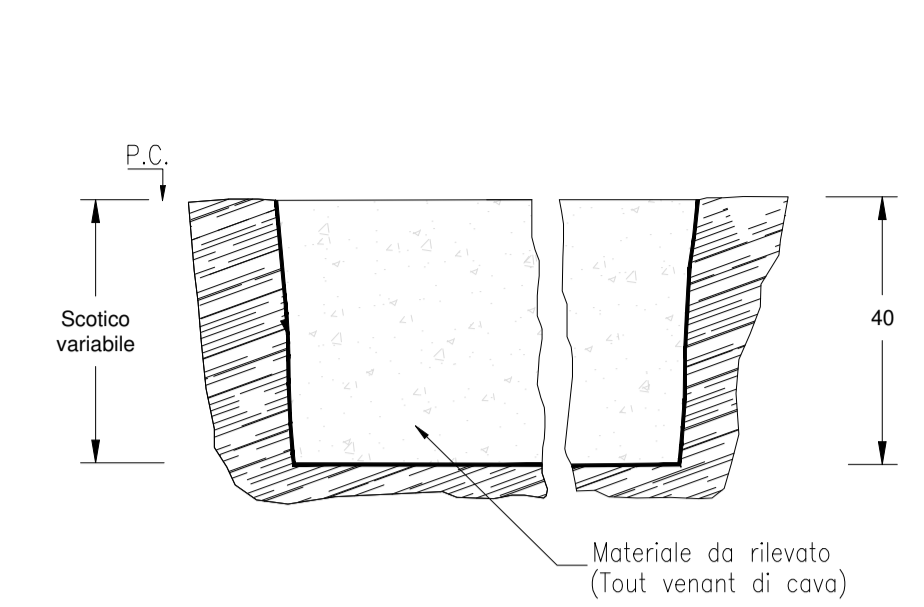
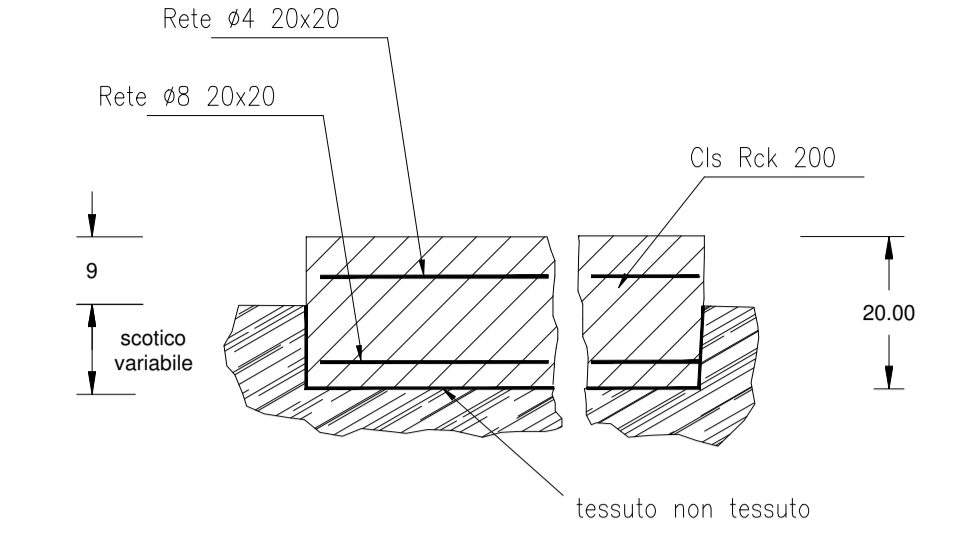


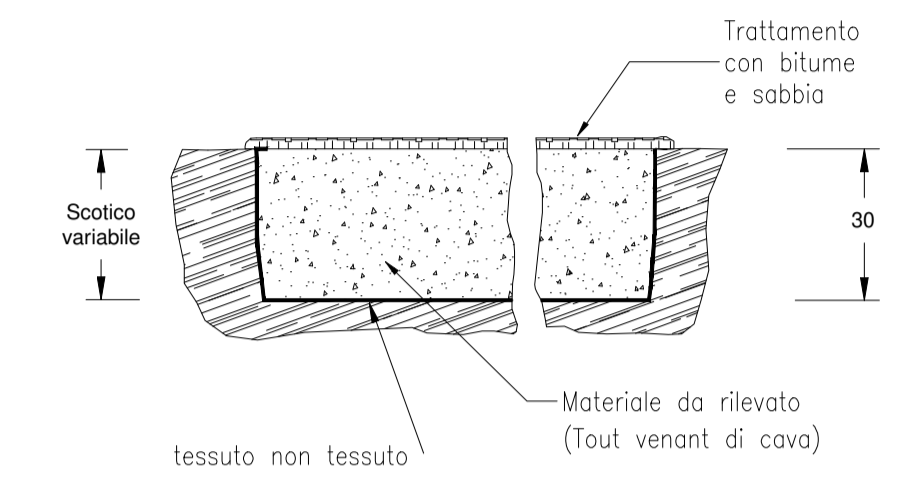
Strade con traffico leggero



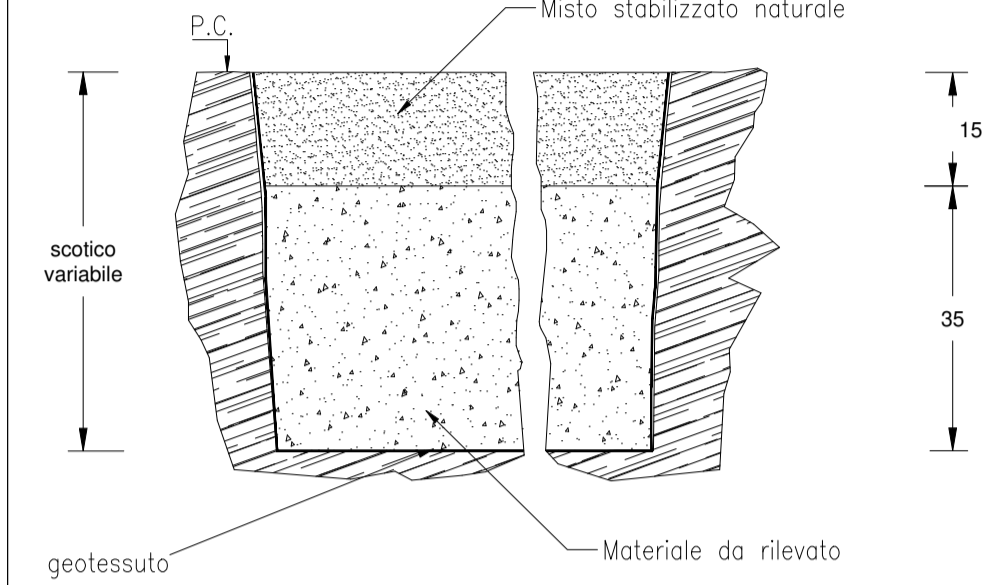
Piazzali in cls



Piazzale magazzino



Pavimentazione sotto i cumuli d'inerti



LEGGENDA

1	CABINA ELETTRICA H=3.00 m	11	MAGAZZINO H=3.50 m
2	GUARDIOLA DI INGRESSO H=3.00 m	12	UFFICI D.L./A.S./S.C. H=3.50 m
3	PESA CON CABINA STRUMENTAZIONE	13	AMBULATORIO, SPOGLIATOI E SERVIZI H=3.00 m
4	LABORATORIO/UFFICI E DEPOSITO PROVINI H=3.00 m	14	MENSA H=3.50 m
5	MAGAZZINO/OFFICINA H=3.50 m	15	DUNA DI PROTEZIONE E MITIGAZIONE H=3.00 m
6	PIAZZALE DI LAVAGGIO AUTOMEZZI CON RAMPA	16	ALLOGI OPERAI H=3.00 m
7	IMPIANTO DISTRIBUZIONE GASOLIO	17	AREA RICREAZIONE H=3.50 m
8	AREA STOCCAGGIO INERTI PER CLS	18	ALLOGI ASSISTENTI H=3.00 m
9	IMPIANTO DI PRODUZIONE CLS H=12.00 m	19	PARCHEGGI CON TETTOIA PARASOLE
10	UFFICI SUBAPPALTATORI H=3.50 m	20	INFERMERIA
		21	OPERA DI SCAVALCO PROVVISORIA

anas ANAS S.p.A.
 Direzione Progettazione e Realizzazione Lavori

S.S. N. 9 "VIA EMILIA"
VARIANTE DI CASALPUSTERLENGO ED ELIMINAZIONE
PASSAGGIO A LIVELLO SULLA S.P. EX S.S. N.234
PROGETTO ESECUTIVO

STUDIO CORONA Ing. Renato Vaia Cofide del Reg. di Tavola e Planimetria n° 4083/01	ING. RENATO DEL PRETE Ing. Renato Del Prete Cofide del Reg. di Bali e planimetria n° 1079	DOTT. GEOL. DANILIO GALLO Dott. Geol. Danilo Gallo Cofide del Reg. di Bali e planimetria n° 108	INTEGRAZIONE PRESTAZIONI Ing. Renato Del Prete (I.T. S.r.l.)	PROGETTISTA Ing. Valerio Bajetti (I.T. S.r.l.)
SETAC Setacci e Impianti Trasporti Ambientali Contrattisti Ing. Valerio Bajetti Cofide del Reg. di Bali e planimetria n° 10811	Prof. Ing. Luigi Monterisi Cofide del Reg. di Bali e planimetria n° 121	EE EEG Engineering & Services S.r.l. Ing. Gabriele Inocenti Cofide del Reg. di Bali e planimetria n° 10102	PROGETTAZIONE STRADALE Ing. Gaetano Ranieri (Ga&M S.r.l.)	PROGETTAZIONE IDRAULICA Ing. Fabrizio Bajetti (I.T. S.r.l.)
UNING Prof. Ing. Matteo Ranieri Cofide del Reg. di Bali e planimetria n° 11107	ECOPLAN Arch. Nicoletta Frattini Cofide del Reg. di Bali e planimetria n° 14643	ARKE INGEGNERIA S.r.l. Ing. Giacchino Angarano Cofide del Reg. di Bali e planimetria n° 1079	PROGETTAZIONE OPERE D'ARTE MAGGIORI Ing. Renato Vaia (Studio Corona S.r.l.)	PROGETTAZIONE OPERE D'ARTE MINORI Ing. Nicola Ligas (I.T. S.r.l.)
VISTO: IL RESPONSABILE DEL PROCEDIMENTO	IL RESPONSABILE DELLA INTEGRAZIONE DELLE PRESTAZIONI SPECIALISTICHE	PROGETTISTA	GEOLOGO	IL COORDINATORE DELLA SICUREZZA IN FASE DI PROGETTAZIONE
Dott. Ing. Fabrizio CARDONE	Ing. Renato DEL PRETE	Ing. Valerio BAJETTI	Dott. Danilo GALLO	Ing. Gaetano RANIERI

N006
N - CANTIERIZZAZIONE
 PLANIMETRIA DI DETTAGLIO CAMPO 01 - CANTIERE NORD BASE 1

CODICE PROGETTO		NOME FILE		REVISIONE	SCALA:
PROGETTO	LIV. PROJ.	N. PROJ.	N006-T00CA00CANPL03_A.dwg		
COMI	E	1701		A	1:500
CODICE ELAB.		T00CA00CANPL03			
D					
C					
B					
A	EMISSIONE	LUGLIO 2018	ING. LUISA GIANCANE	PROF. ING. LUIGI MONTERISI	ING. VALERIO BAJETTI
REV.	DESCRIZIONE	DATA	REDATTO	VERIFICATO	APPROVATO